



Atelier POLLEC

12 octobre

Introduction et organisation interne



De quelle commune venez-vous?



Etes-vous nouveau dans la commune ?

Oui

Non



Depuis combien de temps êtes-vous là ?

Oui

Non



Avez-vous d'autres casquettes que coordinateur POLLEC ?

Oui

Non



Où en êtes-vous dans votre PAEDC ?



Comment vous sentez-vous par rapport à votre rôle de coordinateur POLLEC ?

Tout roule

Je suis perdu



Avez-vous déjà rencontré votre coordinateur supra ?

Oui

C'est quoi un supra?



Avez-vous rentré le formulaire d'entrée ?

Oui

Non



Public	Thématique	sept-23	oct-23	nov-23	déc-23	janv-24	févr-24	mars-24	avr-24
Nouveaux coordinateurs	Introduction et organisation interne		<ul style="list-style-type: none"> • Jeudi 12 octobre (à confirmer) • Mardi 17 octobre COMPLET 			<ul style="list-style-type: none"> • Mardi 30 janvier 			
	Outils POLLEC et Adapte ta commune				<ul style="list-style-type: none"> • Jeudi 7 décembre EN LIGNE 		<ul style="list-style-type: none"> • Mardi 20 février (présentiel) 		
	Mise en œuvre et suivi					<ul style="list-style-type: none"> • Jeudi 11 janvier COMPLET 		<ul style="list-style-type: none"> • Jeudi 28 mars 	
	Précarité énergétique et communautés d'énergie						<ul style="list-style-type: none"> • Mardi 6 février COMPLET 		
	Bonnes pratiques								<ul style="list-style-type: none"> • Jeudi 14 mars COMPLET
Anciens coordinateurs	GT Mobilité	<ul style="list-style-type: none"> • Jeudi 7 septembre 	<ul style="list-style-type: none"> • Jeudi 19 octobre 			<ul style="list-style-type: none"> • Mardi 16 janvier 			
	GT Adaptation et biodiversité	<ul style="list-style-type: none"> • Jeudi 14 septembre 		<ul style="list-style-type: none"> • Mardi 14 novembre 					
	GT Gestion et rénovation énergétique des bâtiments communaux	<ul style="list-style-type: none"> • Mardi 26 septembre COMPLET 			<ul style="list-style-type: none"> • Mardi 5 décembre 			<ul style="list-style-type: none"> • Jeudi 21 mars 	
	GT Rénovation du bâti privé		<ul style="list-style-type: none"> • Jeudi 5 octobre COMPLET 		<ul style="list-style-type: none"> • Mardi 19 décembre 		<ul style="list-style-type: none"> • Jeudi 15 février 		
	GT Renouvelable		<ul style="list-style-type: none"> • Mardi 3 octobre 	<ul style="list-style-type: none"> • Jeudi 30 novembre 			<ul style="list-style-type: none"> • Mardi 30 janvier 		
Ateliers supplémentaires pour tous	Intelligence collective et participation & animation citoyenne - Elaboration du PAEDC				<ul style="list-style-type: none"> • Mardi 12 décembre 		<ul style="list-style-type: none"> • Jeudi 8 février 		
	Intelligence collective et participation & animation citoyenne II - Mise en œuvre du PAEDC	<ul style="list-style-type: none"> • Jeudi 21 septembre COMPLET 				<ul style="list-style-type: none"> • Mardi 23 janvier COMPLET 			
	Outil POLLEC				<ul style="list-style-type: none"> • Jeudi 7 décembre EN LIGNE 		<ul style="list-style-type: none"> • Mardi 20 février (présentiel) 		
	Résilience, sobriété et changement de comportement						<ul style="list-style-type: none"> • Jeudi 22 février COMPLET 	<ul style="list-style-type: none"> • Mardi 12 mars COMPLET 	
Tous	Séminaire annuel POLLEC			<ul style="list-style-type: none"> • Mardi 7 novembre 					

Programme

PAEDC

Organisation
interne

?

ENERGIE COMMUNE

Depuis 1991, Energie Commune asbl (ex-APERe asbl) accompagne les citoyens et les collectivités dans leur appropriation de l'énergie vers un système 100% renouvelable, juste et solidaire, en visant les objectifs de la Démocratie Énergétique

- › Accès universel à l'énergie et justice sociale
- › Energie 100% renouvelable et locale
- › Outils de production détenus et contrôlés par les pouvoirs publics et les citoyens
- › Création d'emplois à salaires équitables



CITOYEN



COMMUNAUTÉ



TERRITOIRE

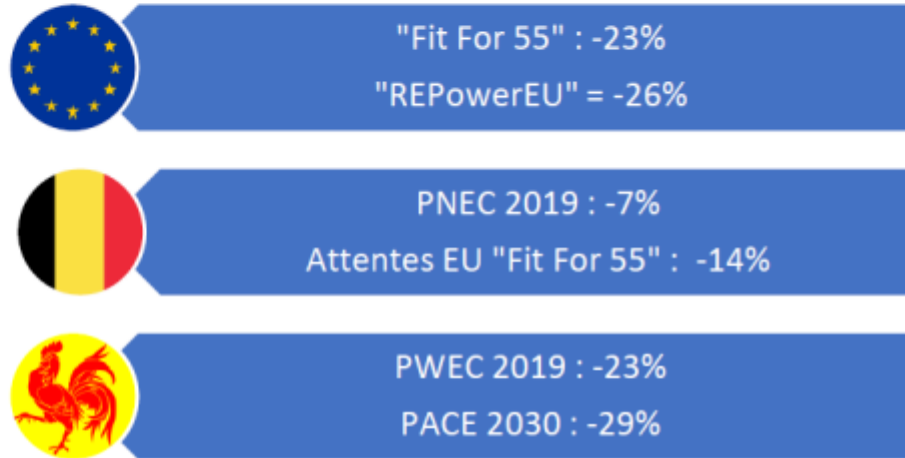


ÉCOLE

Objectifs européens et déclinaisons

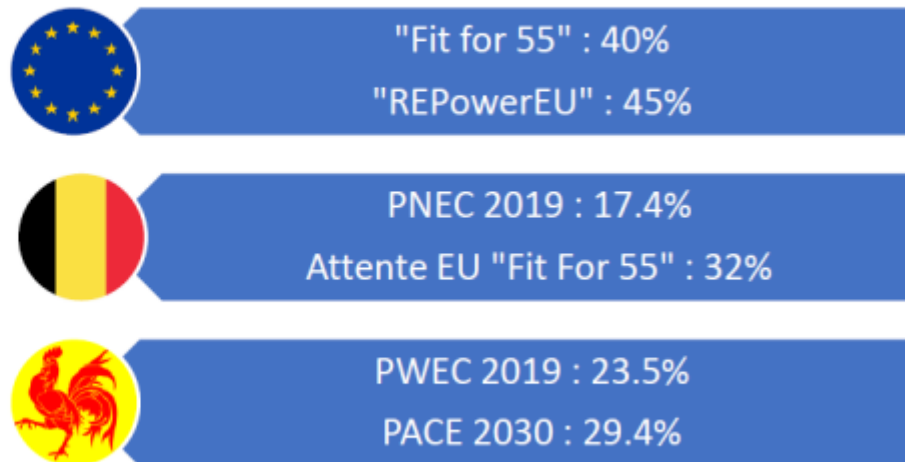
PACE 2030 – Projet de septembre 2022

Consommation
énergétique finale, en
2030 par rapport à 2005



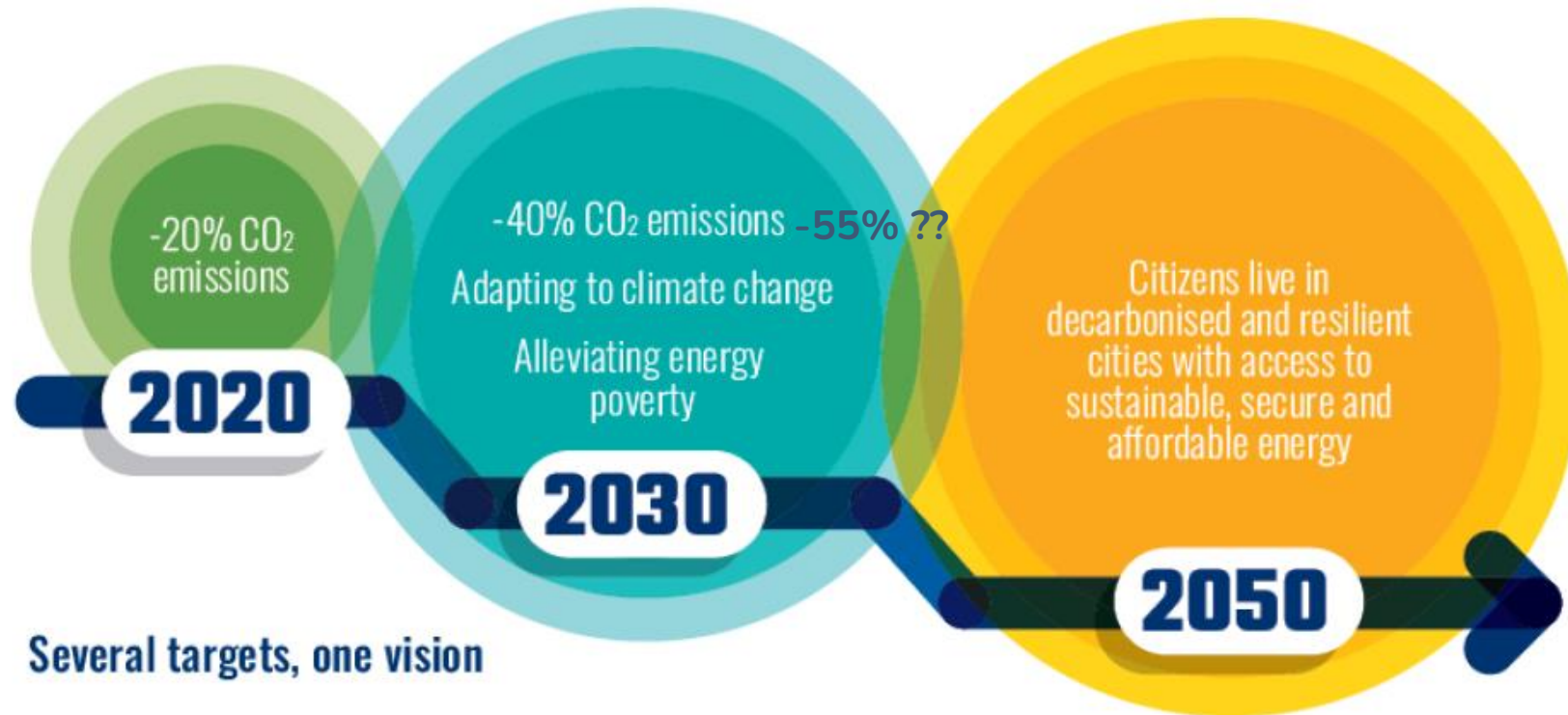
Secteur	Objectifs d'économie d'énergie	
	Wallonie PACE	
Transport	-40%	par rapport à 2006
Logement	-4%	par an (% de 2006)
Tertiaire	-4%	par an (% de 2006)
Industrie	-1,5%	par an (% de 2006)

Part des sources d'énergie
renouvelable (2030)



Filière	Production renouvelable (GWh)	
	Wallonie PACE 2030	
Eolien	6.200	46%
Hydroélectricité	440	3%
Biométhanisation	1.768	13%
Photovoltaïque	5.100	38%
Total	13508	

La Convention des Maires



PAEDC = Plan d'Action en faveur de l'Energie Durable et du Climat

La Convention des Maires



Convention des Maires

Trois piliers

Atténuation
Adaptation
Précarité

Le PAEDC, communément appelé « Plan Energie Climat », découle de différentes initiatives aux autres échelons de pouvoir

Convention des Maires

Initiative européenne rassemblant les collectivités locales et régionales majoritairement européennes, volontairement engagées à lutter contre les changements climatiques et de mettre en œuvre des politiques énergétiques durables



POLLEC*(Politique Locale Energie Climat)

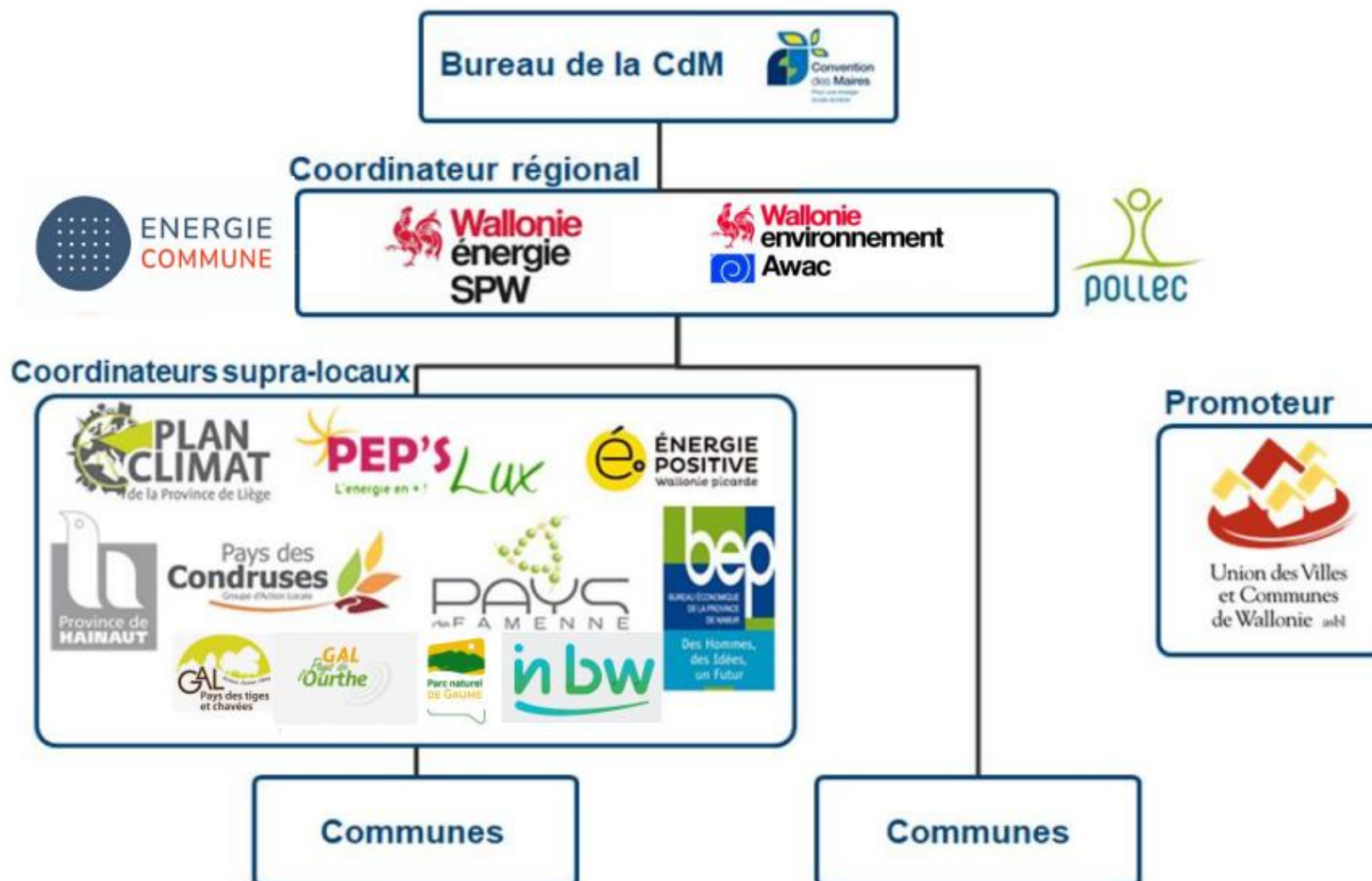
Programme d'aide aux autorités locales wallonnes pour la mise en place de leur Plan d'Actions en faveur de l'Energie Durable et du Climat (PAEDC) dans le cadre de leur adhésion à la Convention des Maires



Plan d'Actions en faveur de l'Energie Durable et du Climat (PAEDC)

Ensemble de mesure visant à répondre aux objectifs fixés par la Convention des Maires, comprenant une dimension de participation citoyenne et composé de fiches-actions. Il s'agit d'un document qui se veut évolutif et qui sera réévalué tous les deux ans.





Programme POLLEC

6 principes directeurs

1. Portage politique
2. Transversalité
3. Inégalités
4. Participation
5. Partenariats
6. Développement économique
7. Autonomisation et pérennisation
8. Exemplarité

Quelles transitions?

Que peut faire une commune?

Développer un cadre qui favorise le changement

- Outils de planification communale
- Guides d'urbanisme
- Vérification des permis de construire
- Primes et taxes communales

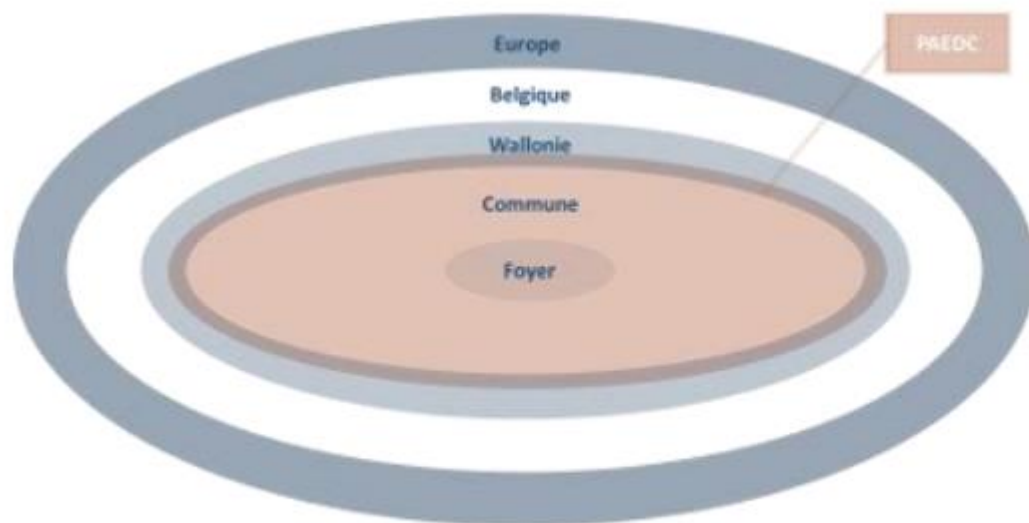
Positionner l'Administration communale comme leader exemplaire

- Comptabilité et cadastre énergétique
- Audits énergétiques
- Programme de rénovation
- Eclairage public
- Exemplarité des investissements
- Gestion des espaces verts
- Sensibilisation des utilisateurs des bâtiments communaux

Mobiliser, impliquer

- Parlement Citoyen Climat / Comité de pilotage local
- Mécanismes de tiers investissement citoyen
- Budget participatif
- Partenariats publics-privés

Subsidiarité active

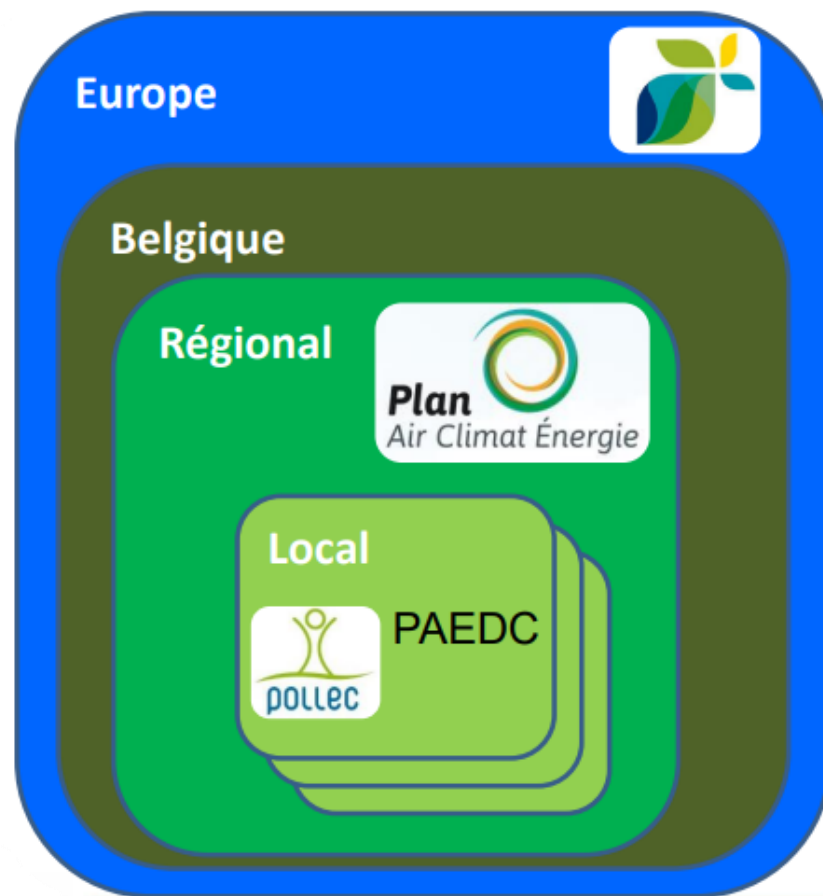


Informer, questionner; conscientiser, sensibiliser

- Guichet énergie local
- Campagnes de communication
- Organisation de concours et appels à projets
- Etudes de potentiel et information
- Projets culturels

Initier & faciliter

- Soutenir les initiatives citoyennes de transition
- Soutenir le développement des coopératives citoyennes
- Favoriser la rencontre des acteurs
- Lancer des appels à projets
- Mettre à disposition des terrains et infrastructures communales



Accord de Paris
+1.5°C

Objectifs européens

Paquet EU Energie -
Climat 2030

Objectifs nationaux

PNEC, SLT

Objectifs régionaux

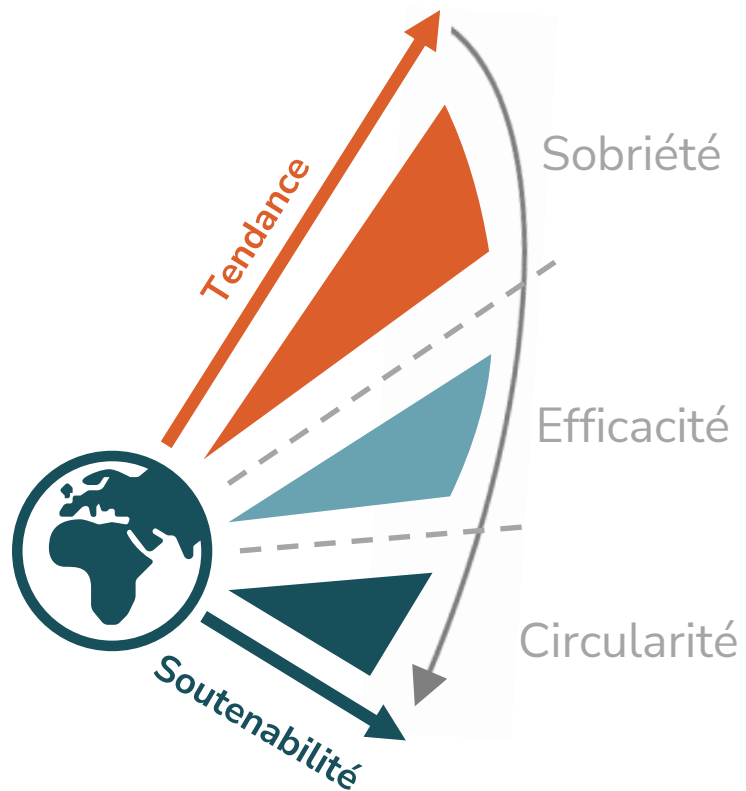
PACE

Engagements locaux

PAEDC

Transition socio-technique

Atténuation



Sobriété

Logement

- Changements de comportements
- Diminution des surfaces neuves au profit de la réhabilitation de bâtiments existants
- Réduction de la superficie habitée par habitant
- Réduction de la part des maisons individuelles

Transport

- Baisse de la vitesse
- Réduction de la demande de transport motorisé (TEC, mobilité douce, covoit., télétravail, réd. des distances)
- Réduction des tonnages
- Report du transport routier vers le ferroviaire et le fluvial

Entreprises

- Réduction des emballages
- Amélioration de la conception des produits

Agriculture et alimentation

- Mutation des pratiques agricoles vers l'agriculture biologique, l'agroécologie et la production intégrée
- Evolution de l'alimentation vers les protéines dont la production induit le moins d'émissions de GES

Transition socio-technique - Adaptation

Aménagement du territoire

- Lutter contre les inondations
- Réduire l'impact des canicules et les îlots de chaleur urbains
- Réduire l'altération des caractéristiques du bâti par retrait gonflement des argiles
- Limiter les dégâts des tempêtes sur les différents réseaux

Agriculture

- Lutter contre l'érosion des sols
- Adapter les cultures aux nouvelles conditions climatiques (maladies, stress hydrique,...)

Santé

- Protéger les publics fragiles face aux fortes chaleurs
- Limiter la recrudescence des maladies respiratoires en lien avec la qualité de l'air et des maladies liées aux vecteurs

Tourisme

- Anticiper la hausse d'attractivité des activités récréatives nautiques et forestières
- Prévoir la perturbation des centres urbains en période estivale en lien avec la dégradation du confort thermique

Energie

- Eviter l'augmentation de consommation pour les besoins de rafraîchissement

Biodiversité

- Protéger la biodiversité animale et végétale
- S'adapter à la translation des aires de distribution
- Lutter contre les espèces invasives

Forêt

- Adapter la forêt aux modifications des aires de répartition des espèces forestières, aux perturbations phénologiques et aux invasions
- Anticiper les dégâts liés aux aléas extrêmes

Ressources en eau

- Limiter la baisse de qualité des eaux souterraines par lessivage des sols
- Limiter la baisse de qualité des eaux de surface
- S'adapter à la baisse de disponibilité en eau des nappes en période estivale

Transition socio-technique – Précarité énergétique



Redéfinition du rôle de la commune

- Importance du niveau local
- Dynamiseur/facilitateur/catalyseur de territoire
- **AVEC** et pas **POUR** les citoyens
- Soutenir les initiatives citoyennes, mettre les gens en réseau, inciter l'action





Un PAEDC... C'est quoi?



Un plan stratégique, transversal et au centre des politiques locales

Programmes transversaux

PST : programme stratégique transversal

PDU : perspective de développement urbain

PCDR : programme communal de développement rural

Outils sectoriels

Aménagement du territoire

- SDC : schéma de développement communal
- SOL : schéma d'orientation local
- GCU : guide communal d'urbanisme

Mobilité

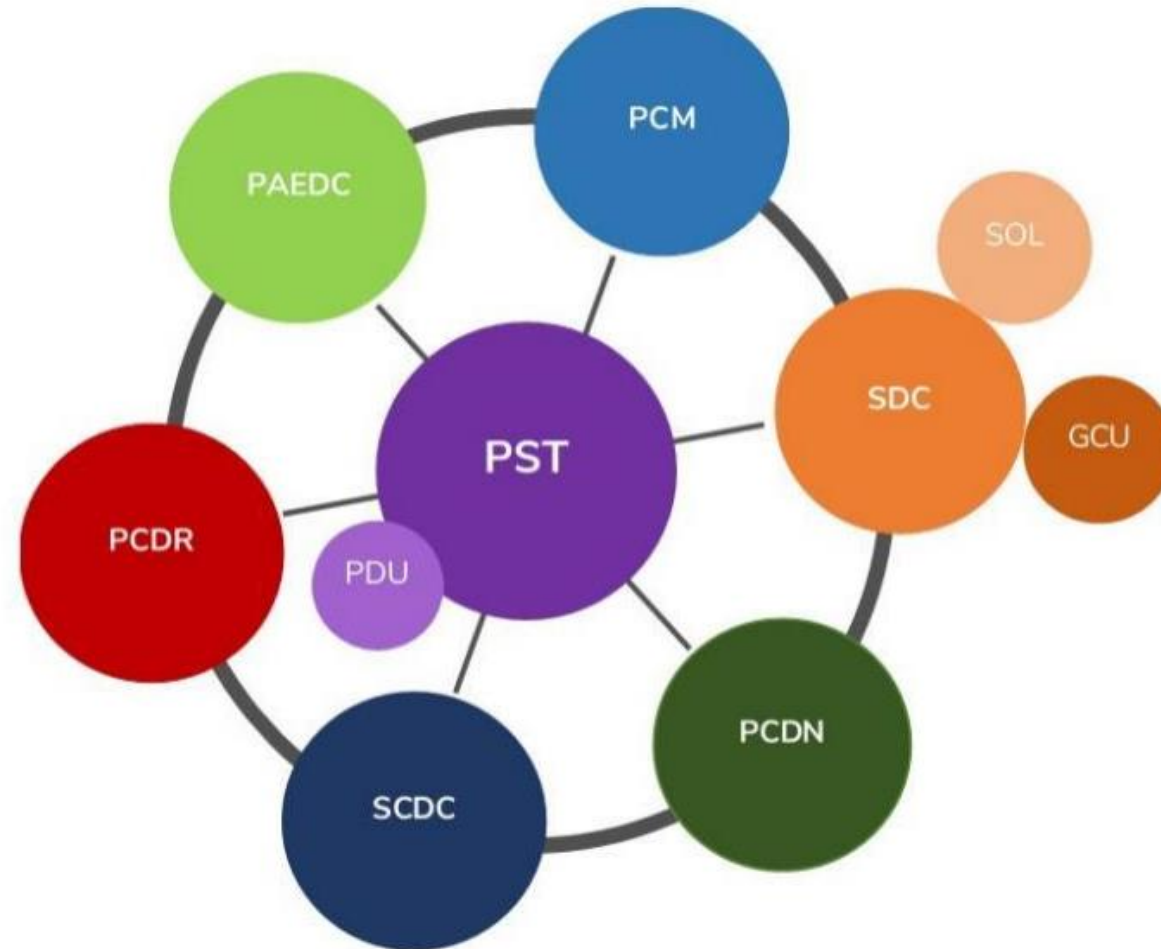
- PCM : Plan communal de mobilité

Développement commercial

- SCDC : schéma communal de développement commercial

Environnement

- PCDN : Plan communal de développement de la nature



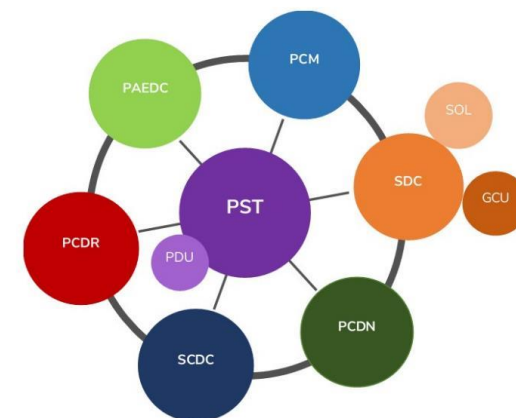
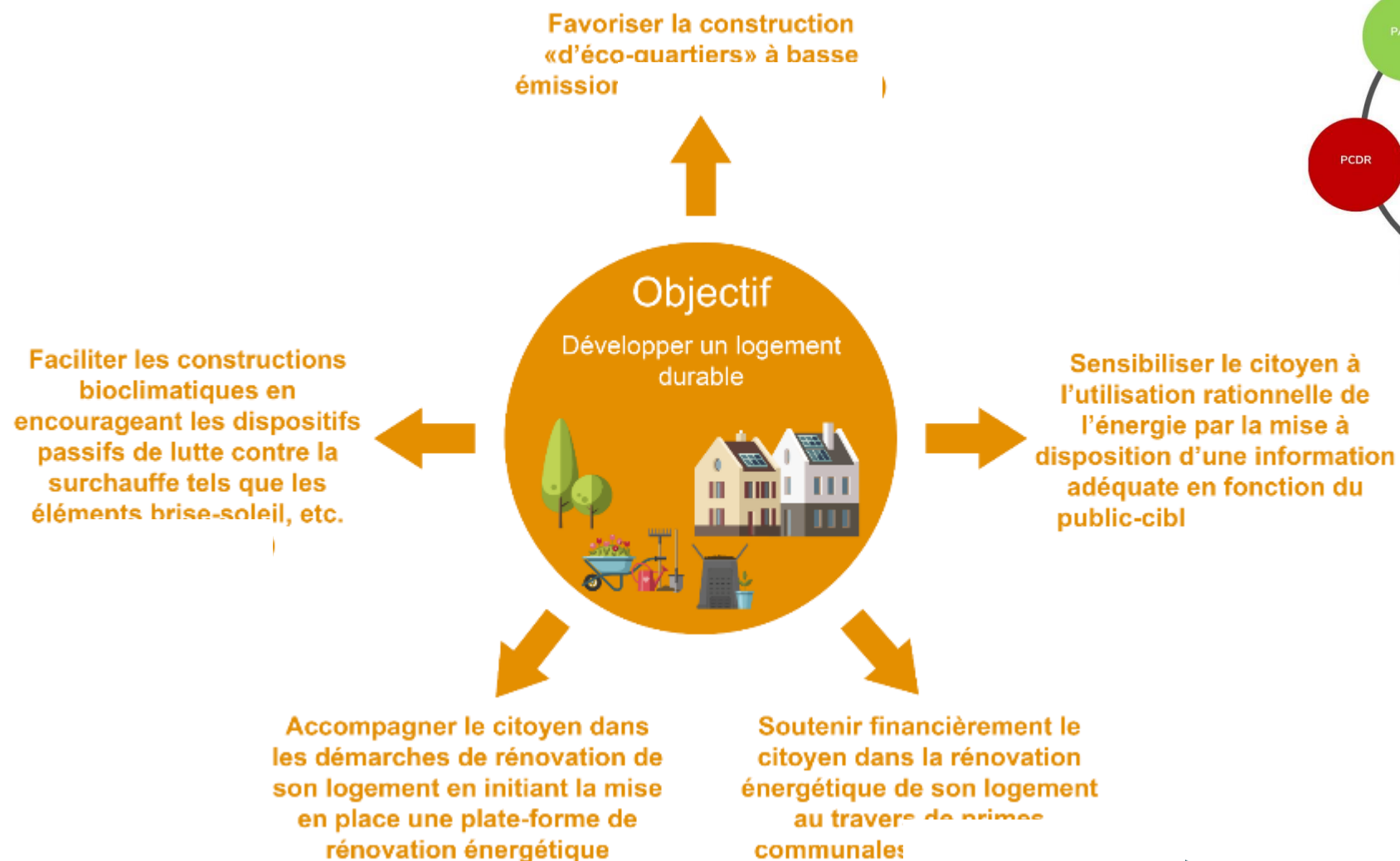
Articulation avec les autres plans et programmes

Exemple : extrait PST

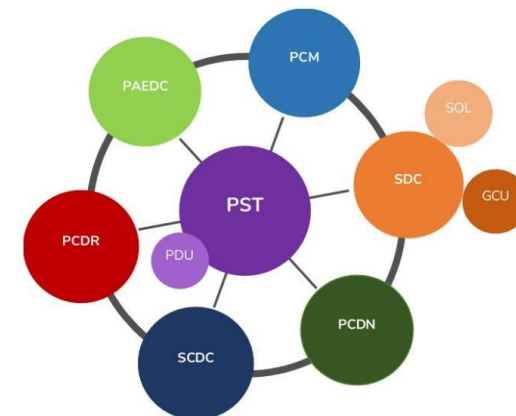
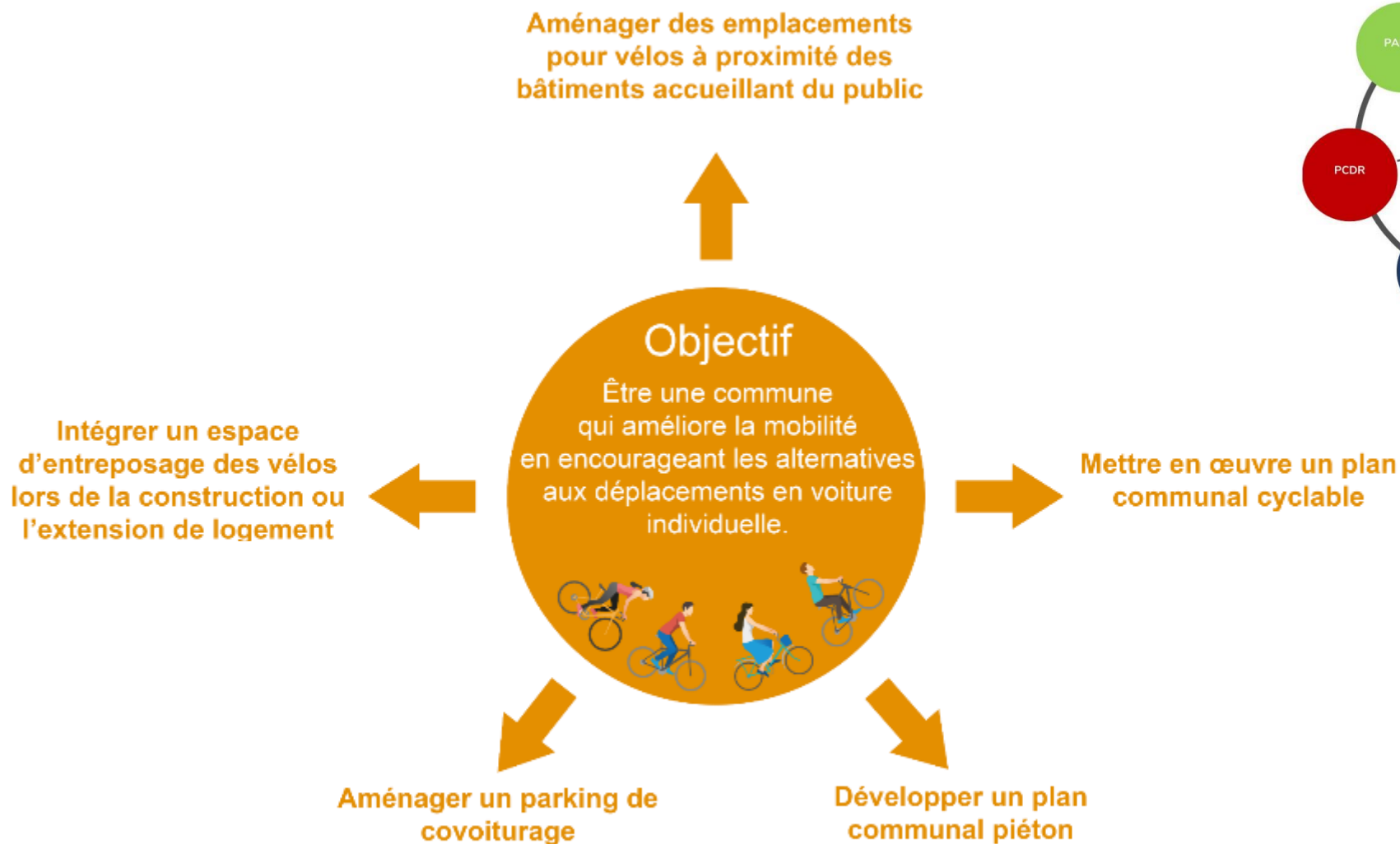
PST DE LA COMMUNE DE WANZE - Pour vous et avec vous, Wanze, une commune dynamique et à l'écoute

Objectifs & actions		Avancement				Remarques				
		Intitulé	Pilote	Échéance	Statut				2014	2015
A PROGRAMMER	EN COURS				FINALISÉ	INDICE DE SANTE				
VOLET EXTERNE										
DOMAINE : Développement durable - Environnement - Mobilité - Energie - Aménagement du territoire - Patrimoine										
O.S. 5	Etre une commune qui rime avec développement durable									
O.O. 5.1	Etablir un outil intégré de planification du développement durable viable									
A5.1.1	Mettre en place des actions de l'Agenda 21 local et mettre à jour annuellement	Dominique Lovens	31-12-2018		x					
O.S. 10	Etre une commune qui s'inscrit dans la lignée des accords de réduction des gaz à effet de serre afin d'assurer un développement durable du territoire									
O.O. 10.1	Diminuer la production des gaz à effet de serre									
A10.1.1	Sensibiliser les citoyens à l'utilisation rationnelle de l'énergie par une mise à disposition d'une information adéquate en fonction du public visé – poursuivre et renforcer la mission de la conseillère en énergie	Dominique Lovens	31-12-2018		x					
A10.1.2	Poursuivre les vérifications des dossiers de permis d'urbanisme et permis uniques dans le cadre des exigences PEB	Dominique Lovens	31-12-2018		x					
A10.1.3	Prolonger l'intervention financière de la commune en matière d'aides aux économies d'énergie	Dominique Lovens	31-12-2018		x					
A10.1.4	Réaliser une étude fine des consommations sur les bâtiments ayant de grosses consommations - Approfondissement de l'audit	Dominique Lovens	30-06-2015			x			Planning décalé mais l'action est finalisée.	
A10.1.5	Etudier la possibilité de mettre en exploitation une éolienne citoyenne sur le territoire communal	Dominique Lovens	31-12-2018		x					
A10.1.6	Mettre en œuvre le Plan d'Action en faveur de l'Energie Durable	Dominique Lovens	31-12-2018		x			Fiche insérée en 2014		
A10.1.7	Moderniser l'éclairage public : remplacer les lampes énergivores par des lampes basse consommation	Louise Bertrand Raphaël Cesa	31-12-2018	x						Fiche insérée en 2016.

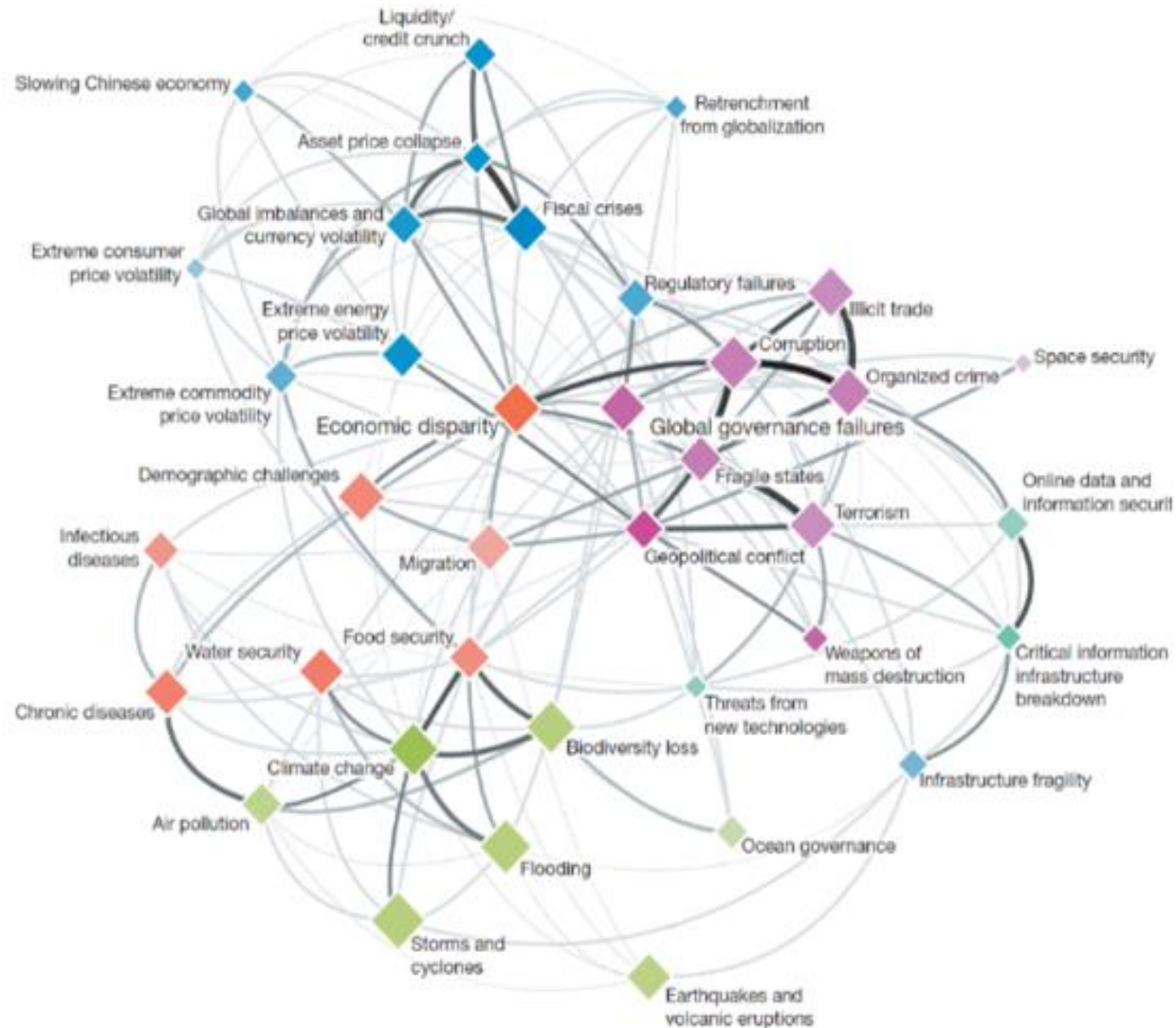
Articulation avec les autres plans et programmes



Articulation avec les autres plans et programmes



Approche systémique et gouvernance partagée



Coordinateur POLLEC : acteur systémique



Mais pas tout seul !



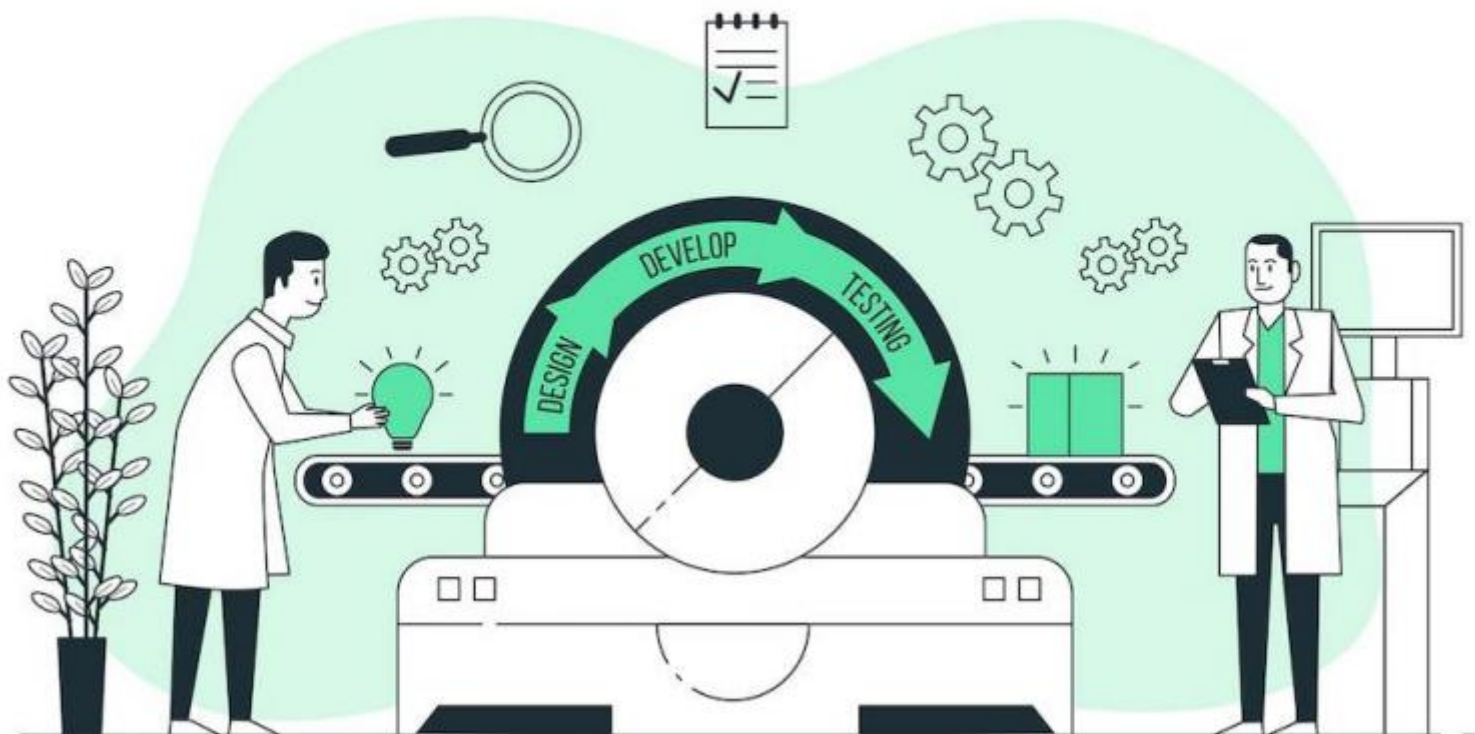
Equipe POLLEC



Comité de pilotage

Evolutif

Un plan stratégique, évolutif dans le temps



3 objectifs principaux



Réduire les émissions de CO² de -40% d'ici 2030 sur le territoire communal

ATTÉNUATION



Augmenter la résilience du territoire face aux changements climatiques

ADAPTATION



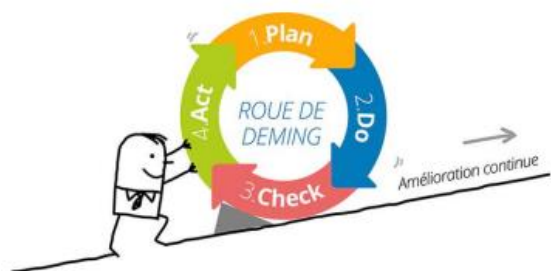
Rendre accessible une énergie sûre, abordable et durable

LUTTE CONTRE LA PRÉCARITÉ ÉNERGÉTIQUE

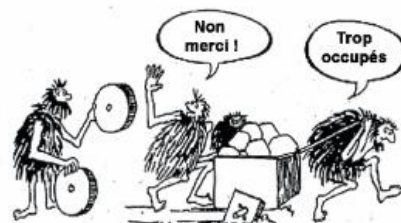


Quelques principes

Processus itératif



« Ne pas réinventer la roue »



Agir à notre niveau de pouvoir, en cohérence avec les autres

	territoires			
	région de langue allemande	région de langue française	région bilingue de Bruxelles-capitale	région de langue néerlandaise
niveau fédéral	Autorité fédérale			
niveau communautaire	Communauté germanophone	Communauté française	Commissions communautaires	Communauté flamande
niveau régional	Région wallonne		Région de Bruxelles-capitale	Région flamande
niveau provincial	5 provinces		Région de Bruxelles-capitale Commissions communautaires	5 provinces
niveau communal	262 communes		19 communes	308 communes

« Soyons ambitieux et pragmatiques »












Les mots de la fin

- Un outil de communication pour fédérer et encourager la participation de toutes et tous
- Une première étape
- Inspirez-vous !

Des sources d'inspiration

conventiondesmaires.wallonie.be

<p>Le défi génération Zéro Watt à Verviers</p> <p>2020 Verviers</p> 	<p>Organiser le défi Génération Zéro Watt dans les écoles de la commune</p> <p>2020 Facilitateurs Education-Energie - Coordinateurs « Génération Zéro</p> 	<p>Urbanisation durable : quel rôle peut jouer la commune?</p> <p>2020 Andenne, Engis, Gembloix, Genappe, Herstal, Liège, Namur</p> 
<p>La mobilité douce, Déploiement de réseaux cyclo-piétons</p> <p>2020 Chaufontaine, Wanze</p> 	<p>La mobilité partagée, l'infrastructure de recharge pour véhicules électriques</p> <p>2020 Ciney</p> 	<p>Les rangs scolaires à vélo et les rues scolaires</p> <p>2020 Perwez, Braine-le-Comte, Walcourt, Senefte, Couvin, Mont-Saint-Guibert</p> 
<p>Communiquer autour du plan énergie climat</p> <p>2020 Welkenraedt</p> 	<p>Les projets éoliens. Différentes formes d'implication communale</p> <p>2020 Amel, Büllingen, Fernelmont, Modave</p> 	<p>Création d'une Coopérative communale et opération de crowdlending</p> <p>2019 Sivry-Rance</p> 

www.uvcw.be/cadredevie/energie/



Union des Villes et Com...
Votre adresse email: Votre mot de passe: S'inscrire / Mot de passe oublié?

Actualités Modèles Publications Newsletters Fiches communales Formations Services L'Union Presse

espace Energie

Vous êtes ici: Accueil » Matières » Energie » Bonnes pratiques

Chercher ok

- Retour à la page d'accueil du site
- Accueil Energie
- Articles et actualités (énergie)
- Vos questions
- Bonnes pratiques**
- Modèles
- Liens utiles
- La Cellule Energie

Bonnes pratiques en matière d'énergie

Belfius Smart Belgium Award 2018
Le 24 avril 2019, les sept lauréats du Belfius Belgium Award 2018 ont été dévoilés à Bruxelles. La petite commune de Donceel, en province de Liège, a remporté le prix de la catégorie « small cities » grâce à son dynamisme en matière d'énergies renouvelables.
Alain Depret - Septembre 2019

Projet RenoWatt: retour d'expérience de la Ville de Liège
La Ville de Liège a participé au projet-pilote RenoWatt lancé par le GRE Liège en 2014, afin de réduire de 30 % les consommations d'énergie de 16 bâtiments, tout en bénéficiant d'une assistance globale pour l'épauler dans la réalisation concrète de ces rénovations énergétiques.
Marianne Duquesne - Avril 2019

60 logements publics : un quartier de nouvelle génération prend vie à Liers (Herstal)
Ce vendredi matin a eu lieu à Liers l'inauguration de 60 nouveaux logements publics de qualité, en présence d'une centaine d'invités. Les édiles communaux (le bourgmestre Frédéric DAERDEN, l'échevin du Logement Jean-Louis LEFEBVRE) et le management et le personnel de la SRL Herstal ont accueilli pour la circonstance plusieurs représentants de la SWL, de nombreux émissaires des Sociétés de logement de service public (SLSF), les entreprises et bureaux d'études ou d'architecture impliqués dans le chantier et une délégation de l'UVCW.
Alexandre Ponchaut - Mars 2019

Renowatt, Un projet dans l'air du temps...
La Région wallonne étend le programme RenoWatt à toute la Wallonie et propose ainsi un service d'assistance globale aux entités publiques pour les aider à concrétiser la rénovation énergétique de leurs bâtiments.
Salma Lasri - Janvier 2019



Mon rôle de coordinateur POLLEC





Le Coordinateur POLLEC Communal :

la clé vers un territoire local neutre en carbone et adapté aux défis climatiques



Missions :

Piloter la stratégie locale
Gérer des projets transversaux
Mobiliser les acteurs de terrain

Qualités :

Bon communicant
qui vulgarise les enjeux climatiques
Motivé et intéressé par la thématique
Capacité d'anticipation et de réaction

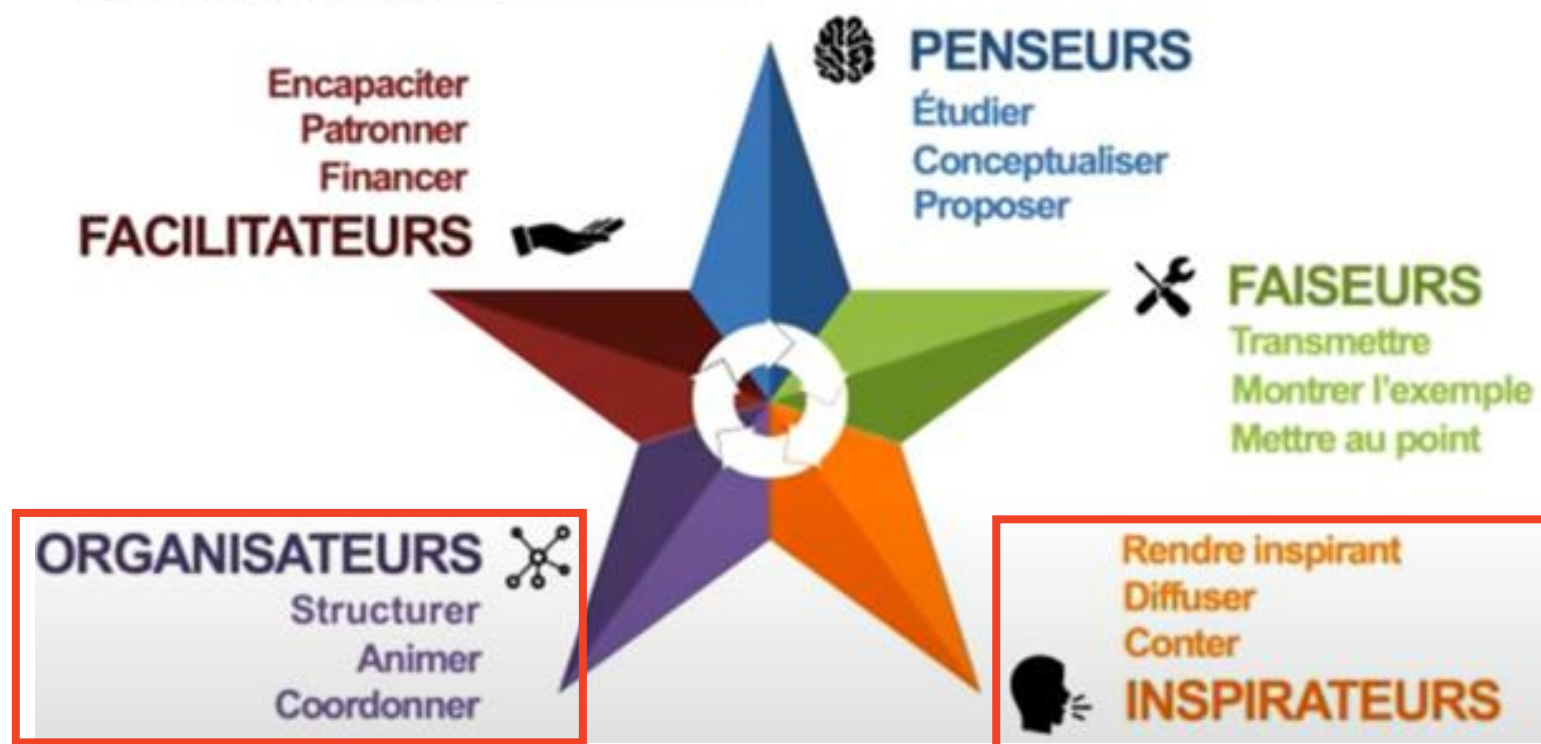


Coordinateur POLLEC Communal (CPC)	Conseiller en énergie	Ecopasseur (Missions énergie)
Coordonner le PAEDC : <i>Diagnostic du territoire :</i> <ul style="list-style-type: none"> ○ Patrimoine communal ○ Bilan GES territorial ○ Potentiel renouvelable du territoire ○ Vulnérabilité du territoire aux changements climatiques <i>Plan d'action territorial :</i> <ul style="list-style-type: none"> ○ Définition d'objectifs de réduction de GES et d'adaptation ○ Définir des actions sur le patrimoine bâti communal ○ Définir des actions sur le territoire ○ Mettre en œuvre ces actions (portées par la commune et par les acteurs de son territoire) <i>Monitorer le PAEDC</i>	<ul style="list-style-type: none"> ○ Comptabilité /Cadastre énergétique <i>Plan d'amélioration énergétique du patrimoine bâti communal :</i> <ul style="list-style-type: none"> ○ Liste des investissements prioritaires 	<ul style="list-style-type: none"> ○ Comptabilité /Cadastre énergétique <i>Plan local pour l'énergie</i>
Mobiliser l'équipe POLLEC	Sensibilisation du personnel communal	
Mobiliser et animer le territoire communal (Comité de pilotage du PAEDC, processus participatif)		
Communiquer sur le PAEDC		
Se former - Réseauter		
	Information de 1 ^{ère} ligne aux citoyens en matière de gestion énergétique	Information de 1 ^{ère} ligne aux citoyens en matière de gestion énergétique
	Contrôle du respect des normes PEB lors de l'octroi de permis d'urbanisme	Contrôle du respect des normes PEB lors de l'octroi de permis d'urbanisme
	Certification PEB des bâtiments communaux	

Coordinateur POLLEC : coordination globale de la stratégie énergie-climat de la commune

Le coordinateur POLLEC

UN ÉCOSYSTÈME

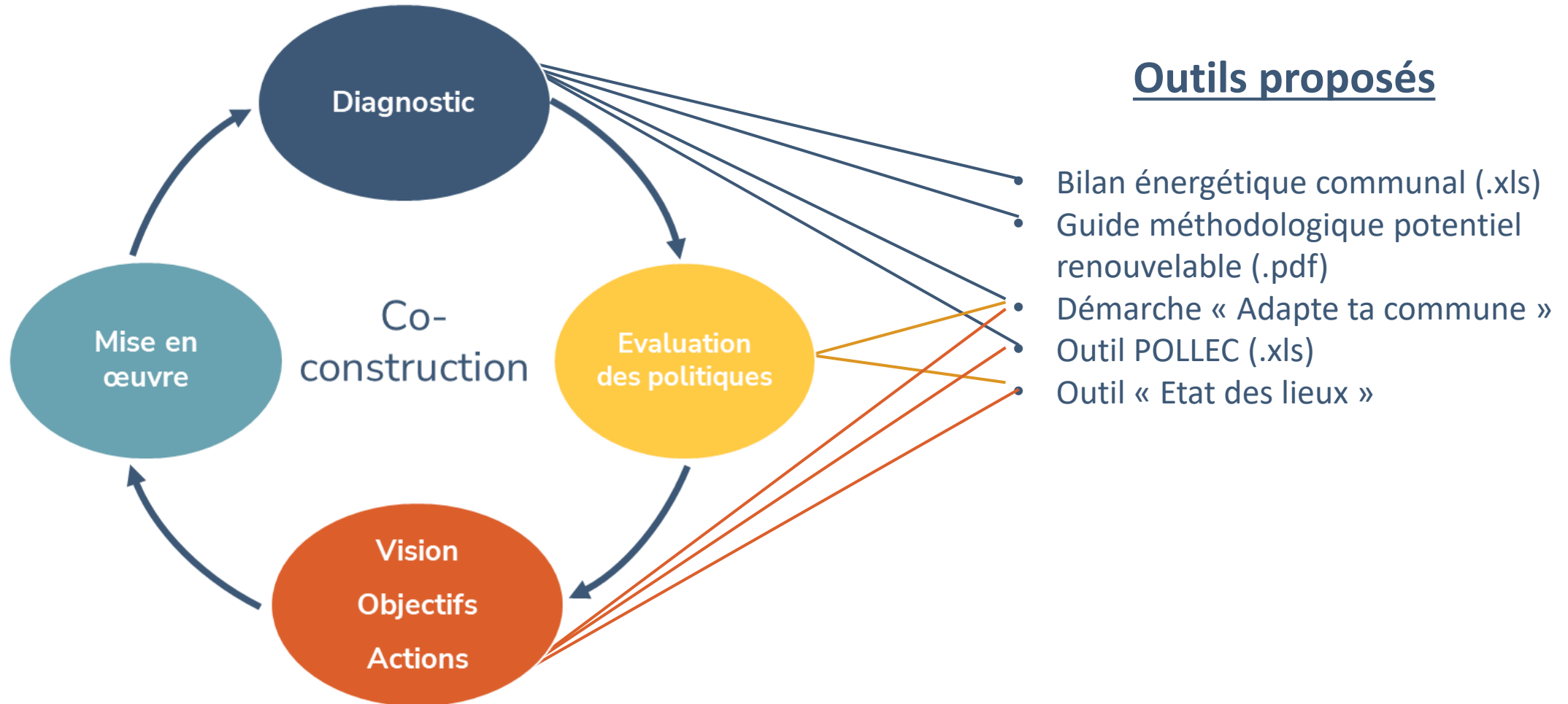


Des initiateurs de transition, favoriser la participation au service du plan énergie-climat
→ Équipe POLLEC + comité de pilotage + acteurs locaux



Méthodologie d'élaboration et de suivi d'un PAEDC

Un processus cyclique



Etape 1 – Mise en place - Organisation

Objectif	Description	Exemple de mode opératoire
Adhésion de la commune à la Convention des Maires	Faire voter l'adhésion à la Convention des Maires et déposer le formulaire d'adhésion sur la plateforme de la Convention des Maires	<ol style="list-style-type: none"> 1. Prendre connaissance de la mission et de l'état d'avancement de la démarche POLLEC dans la commune 2. Présenter la démarche POLLEC au Collège 3. Faire voter l'adhésion à la Convention des Maires et déposer le formulaire d'adhésion sur la plateforme de la Convention des Maires
Mettre en place l'équipe POLLEC et le comité de pilotage	Concevoir et mettre en place le processus et les instances qui permettront de faire participer les services communaux, les élus, les citoyens et les acteurs locaux à l'élaboration et au suivi du PAEDC	<ol style="list-style-type: none"> 1. Présenter la démarche et leurs rôles attendus aux représentants des principaux services communaux → équipe POLLEC 2. Identifier les acteurs du territoire à inviter à participer au comité de pilotage. 3. Définir le mode d'invitation (tirage au sort, appel à volontaires, recours à une ou plusieurs assemblées citoyennes existantes, etc.) 4. Définir clairement le niveau de participation attendu du comité de pilotage et le traduire dans une proposition de charte du comité de pilotage

Etape 2 – Diagnostic & état des lieux

Objectif	Description	Exemple de mode opératoire
Etat des lieux des politiques énergie-climat	Co-construire avec les élus, les services communaux, les citoyens et les acteurs locaux un diagnostic partagé du territoire	<ol style="list-style-type: none"> 1. Préparer ces différents éléments, notamment en récoltant les informations auprès des différents services 2. Présenter le résultat de ce travail à l'équipe POLLEC et au comité de pilotage 3. Animer le comité de pilotage et l'équipe POLLEC pour affiner, préciser, amender, améliorer et alimenter ce diagnostic
Inventaire de référence des émissions		
Diagnostic de précarité énergétique		
Potentiel renouvelable		
Vulnérabilité aux impacts du changement climatique		

Etape 3 – Planification

Objectif	Description	Exemple de mode opératoire
Objectifs et principes directeurs	<ul style="list-style-type: none"> o Définir les principes directeurs du PAEDC (vision) o Fixer un objectif global de réduction des émissions de GES sur le territoire d'au moins 40% par rapport à 2006 o Fixer des objectifs sectoriels d'atténuation et d'adaptation et leurs indicateurs de suivi 	<ol style="list-style-type: none"> 1. Préparer plusieurs scénarios d'objectifs sectoriels répondant aux enjeux identifiés 2. Préparer plusieurs scénarios de traduction de ces objectifs en indicateurs de transformations concrètes 3. Animer le comité afin de définir les principes directeurs du PAEDC 4. Utiliser les scénarios préparés pour animer le comité de pilotage afin de fixer des objectifs et des scénarios d'indicateurs d'atteinte de ces objectifs.
Indicateurs de suivi des objectifs		
Actions	<ul style="list-style-type: none"> o Définir, prioriser et opérationnaliser une liste d'actions permettant d'atteindre les différents objectifs d'atténuation et d'adaptation o Stratégie de mobilisation des acteurs locaux o Plan de communication 	<ol style="list-style-type: none"> 1. Constituer un recueil de bonnes pratiques 2. Le présenter à l'équipe POLLEC → faisabilité? 3. Concevoir une stratégie de mobilisation des acteurs locaux 4. Présenter le résultat de ce travail au comité de pilotage et l'animer pour définir une proposition de liste d'actions et de stratégie de mobilisation 5. Opérationnaliser ces actions avec l'équipe POLLEC 6. Etablir un plan de communication

Etape 4 – Approbation et rapportage

Objectif	Description	Exemple de mode opératoire
Approbation du PAEDC par le Conseil Communal	Rédiger le PAEDC et le soumettre à l'approbation du Conseil communal	<ol style="list-style-type: none"> 1. Finaliser la rédaction du PAEDC 2. Rédiger une synthèse didactique du PAEDC pour présentation au Conseil communal et aux citoyens 3. Soumettre le PAEDC à l'approbation du Conseil Communal
Dépôt du PAEDC sur la plateforme de la Convention des Maires	Encoder les données du PAEDC sur la plateforme de la Convention des Maires	
Rapportage à la Région	Transmettre le rapport d'activité annuel et ses annexes à la Région	

Etape 5 – Mise en œuvre

Objectif	Description
Mobilisation des acteurs locaux	Mettre en œuvre la stratégie de mobilisation des acteurs locaux
Communication autour du PAEDC	Mettre en œuvre ou soutenir la mise en œuvre du plan de communication
Concrétisation des actions	Coordonner la mise en œuvre des actions (ex : recherche financement et réponse à des appel à projets, soutien direct à la mise en œuvre de certaines actions)

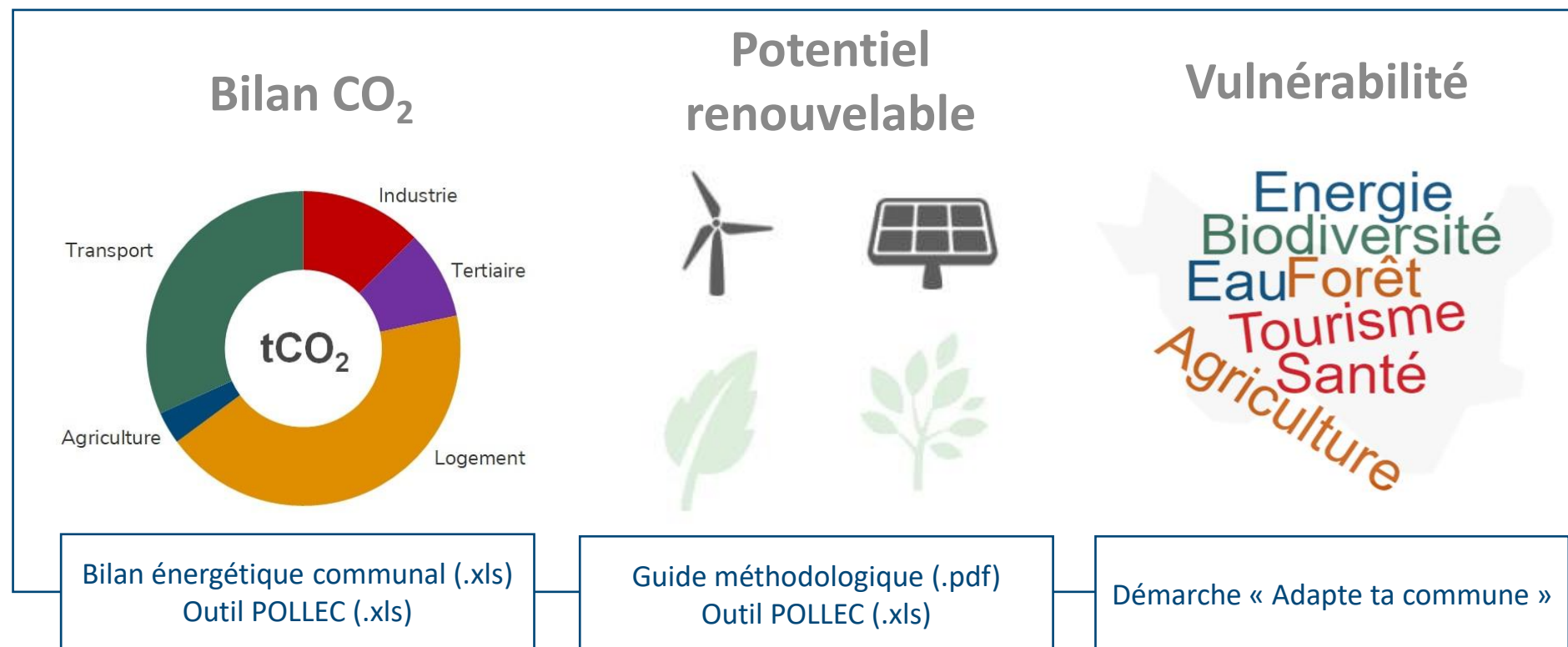
Etape 6 – Suivi

Objectif	Description	Exemple de mode opératoire
Monitoring du PAEDC et mise à jour du PAEDC	Réaliser un suivi annuel de l'état d'avancement des actions et de leurs indicateurs de suivi, identifier les nouvelles opportunités et les nouveaux enjeux éventuels, et apporter d'éventuelles adaptations au PAEDC	<ol style="list-style-type: none">1. Réunir l'équipe POLLEC pour vérifier l'état d'avancement des actions et leurs impacts, identifier les nouvelles opportunités et les nouveaux enjeux éventuels, et concevoir d'éventuelles adaptations du PAEDC2. Présenter le résultat du monitoring au comité de pilotage et l'animer en vue de proposer une mise à jour du PAEDC3. Opérationnaliser cette mise à jour avec l'équipe POLLEC4. Soumettre cette mise à jour à l'approbation du Conseil Communal
Suivi du PAEDC pour la Convention des Maires	Tous les deux ans, réaliser le suivi du PAEDC sur le site de la Convention des Maires (voir lignes directrices)	
Rapportage à la Région	Transmettre le rapport d'activité annuel à la Région	



Diagnostic territorial

Le diagnostic territorial

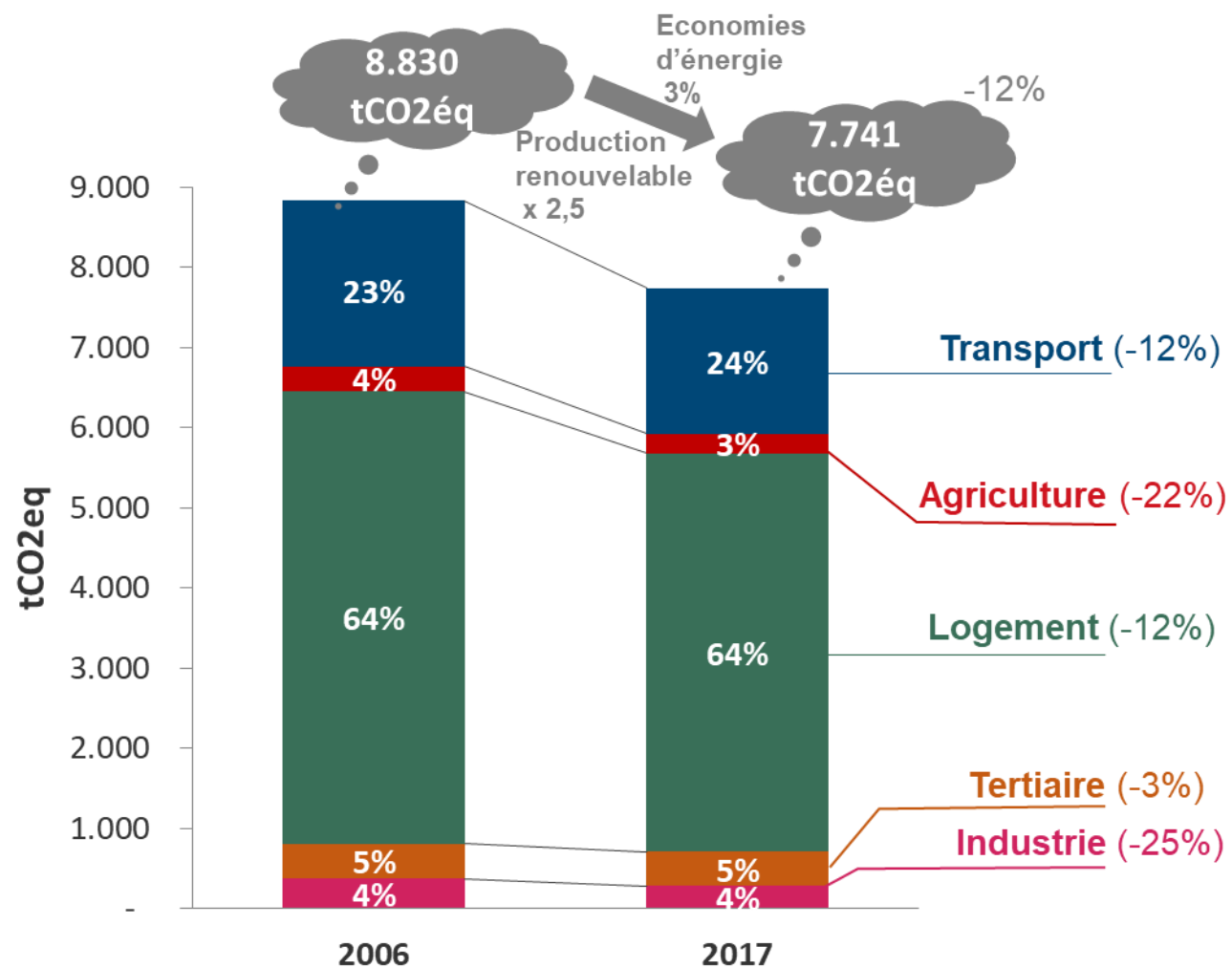


Diagnostic socio-économique avec focus sur la précarité énergétique

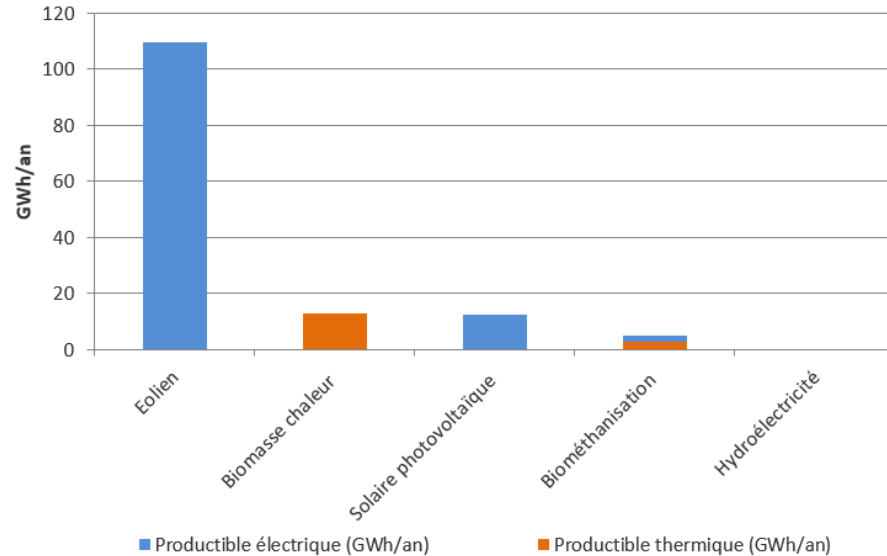
Ressources locales



Bilan CO₂ territorial

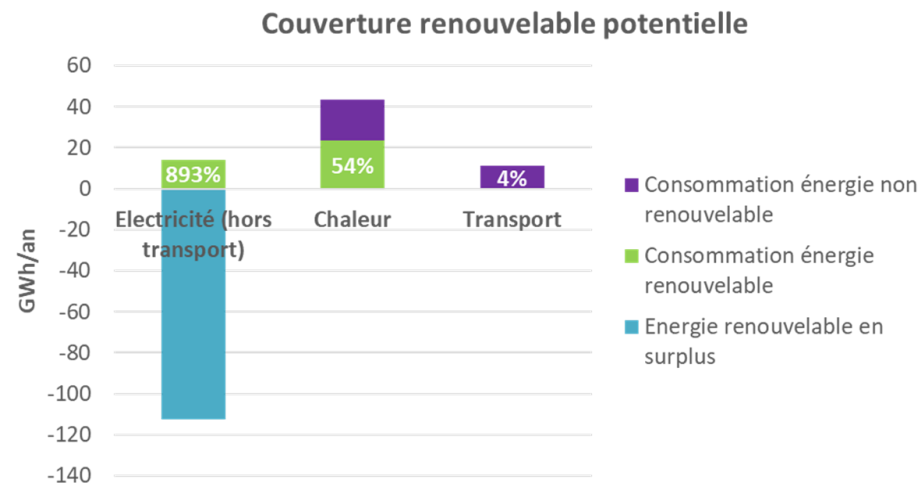


Potentiel renouvelable – Exemple de scénario



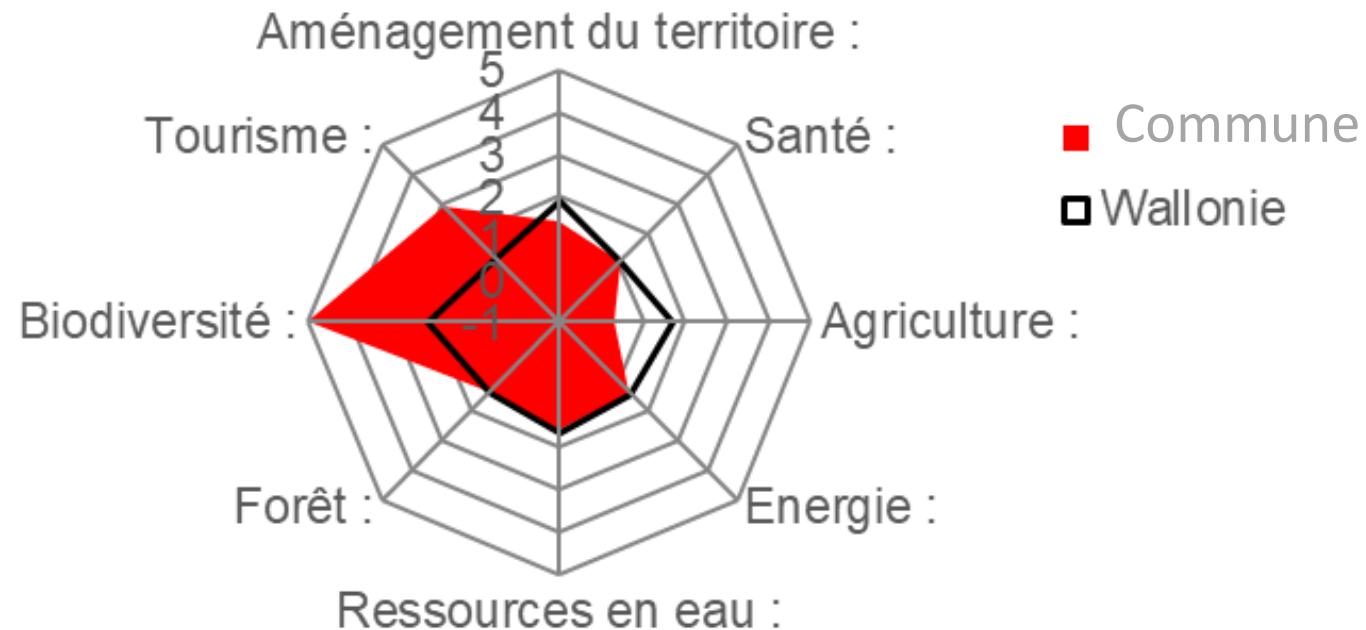
Définir le potentiel renouvelable d'un territoire, c'est faire des choix en termes d'aménagement du territoire, d'impacts visuels, de charroi et d'utilisation de la biomasse.

→ [Guide méthodologique](#)



Vulnérabilité aux impacts du changement climatique

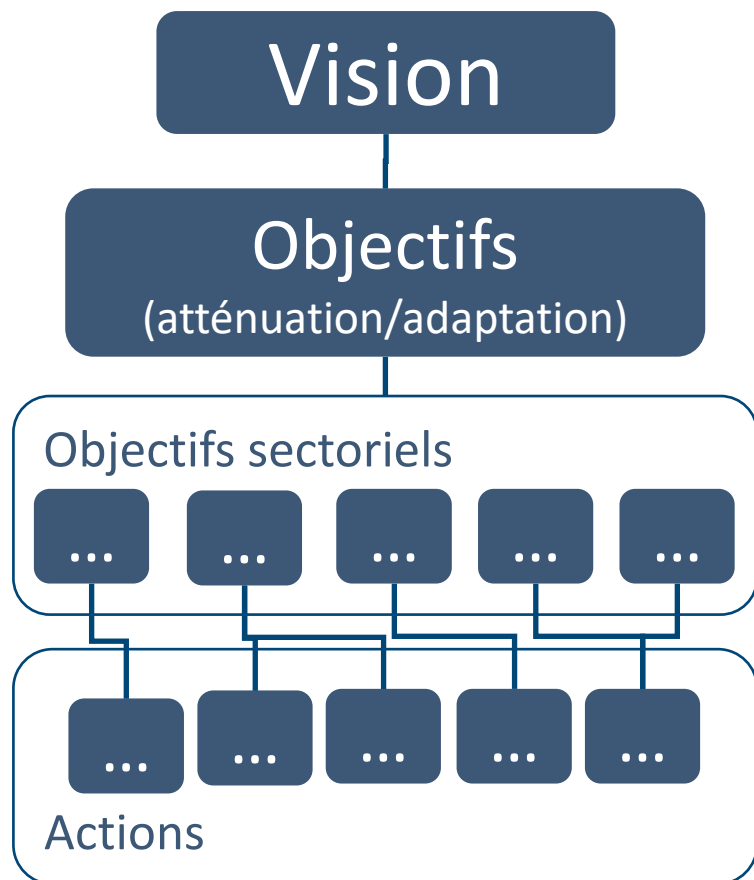
EFFETS DU CHANGEMENT CLIMATIQUE : HORIZON 2050
SOURCE : OUTIL ADAPTE TA COMMUNE





Planification

Le cadre logique



La vision décrit l'avenir souhaité à long terme

Atténuation : Réduire les émissions de 40% à l'horizon 2030

Adaptation : réduire la vulnérabilité du territoire aux impacts du changement climatique

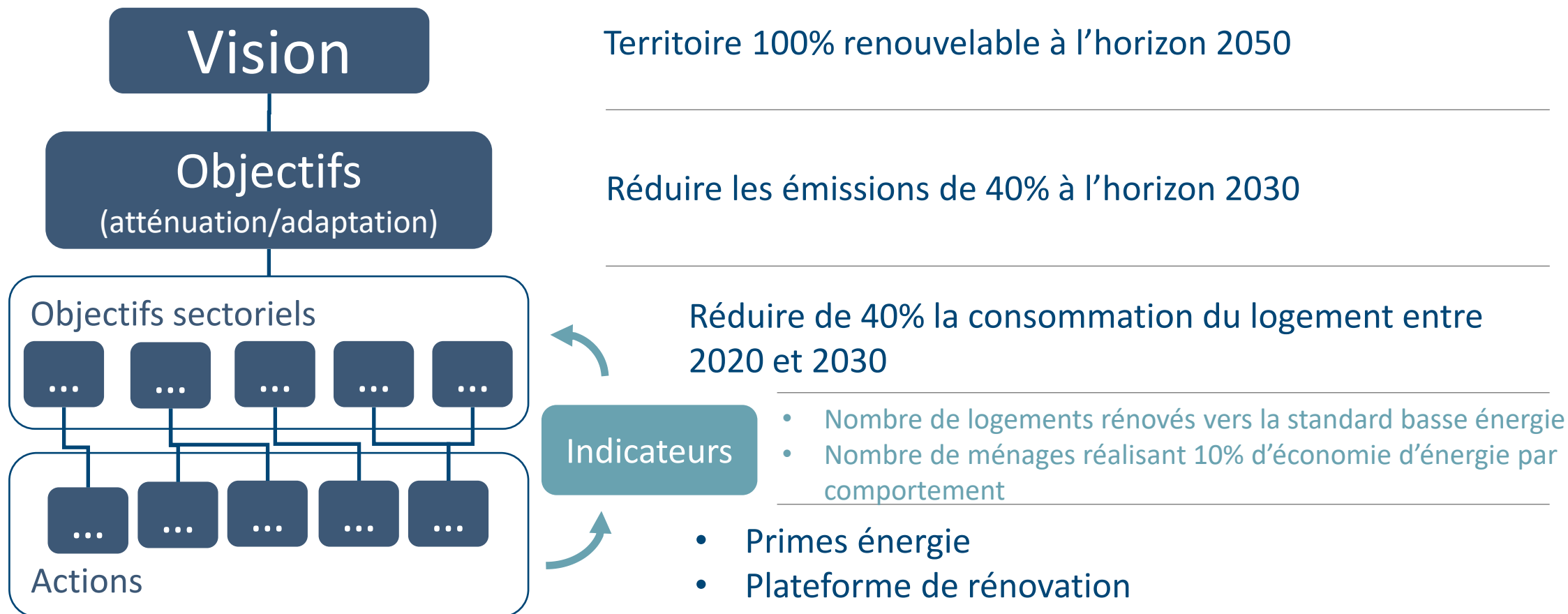
Déclinaison en objectifs sectoriels dont la somme permet d'atteindre l'objectif global

Indicateurs

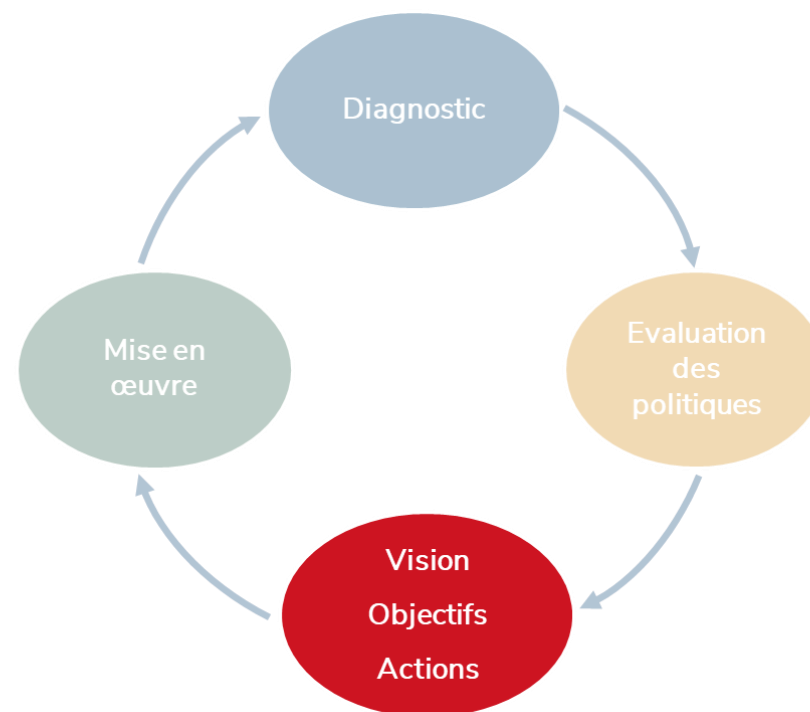
Les indicateurs permettent de rendre les objectifs plus concrets (scénarios) et d'en mesurer l'atteinte

Les actions menées par la commune et ses partenaires permettent d'atteindre les objectifs sectoriels. Elles ciblent chacune un ou plusieurs objectifs et impactent chacune un ou plusieurs indicateurs de suivi

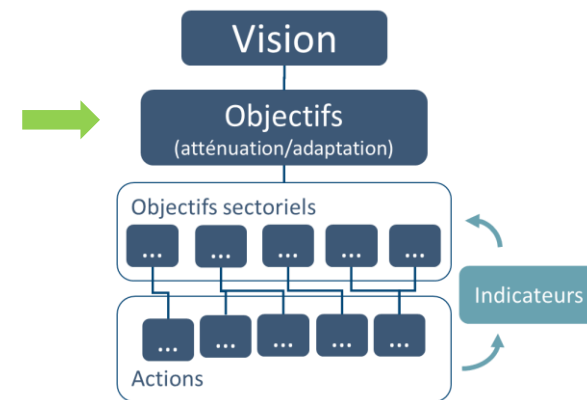
Exemple – Atténuation - Logement



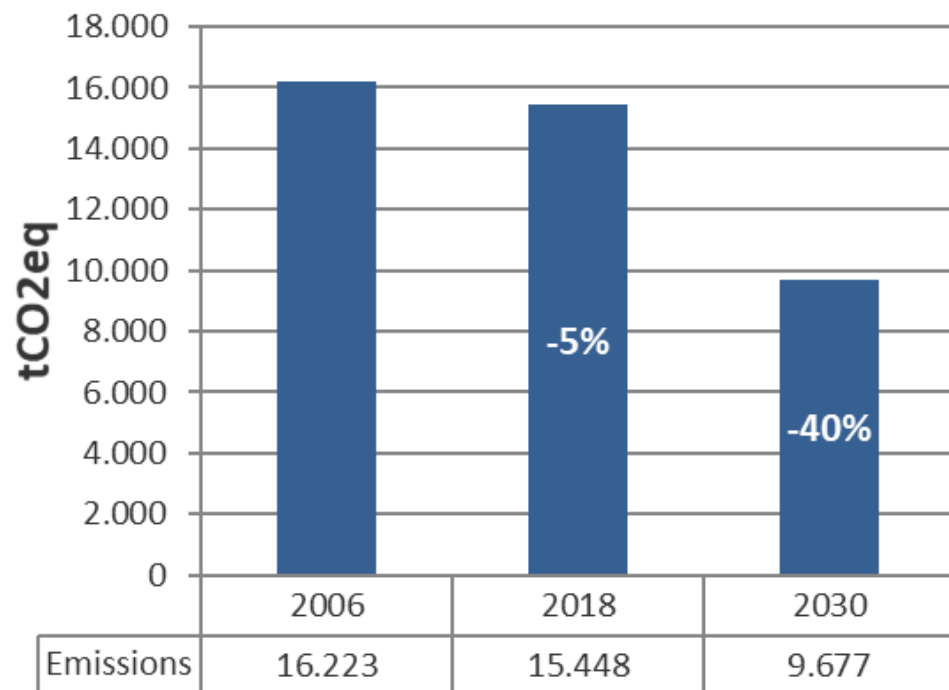
Objectifs



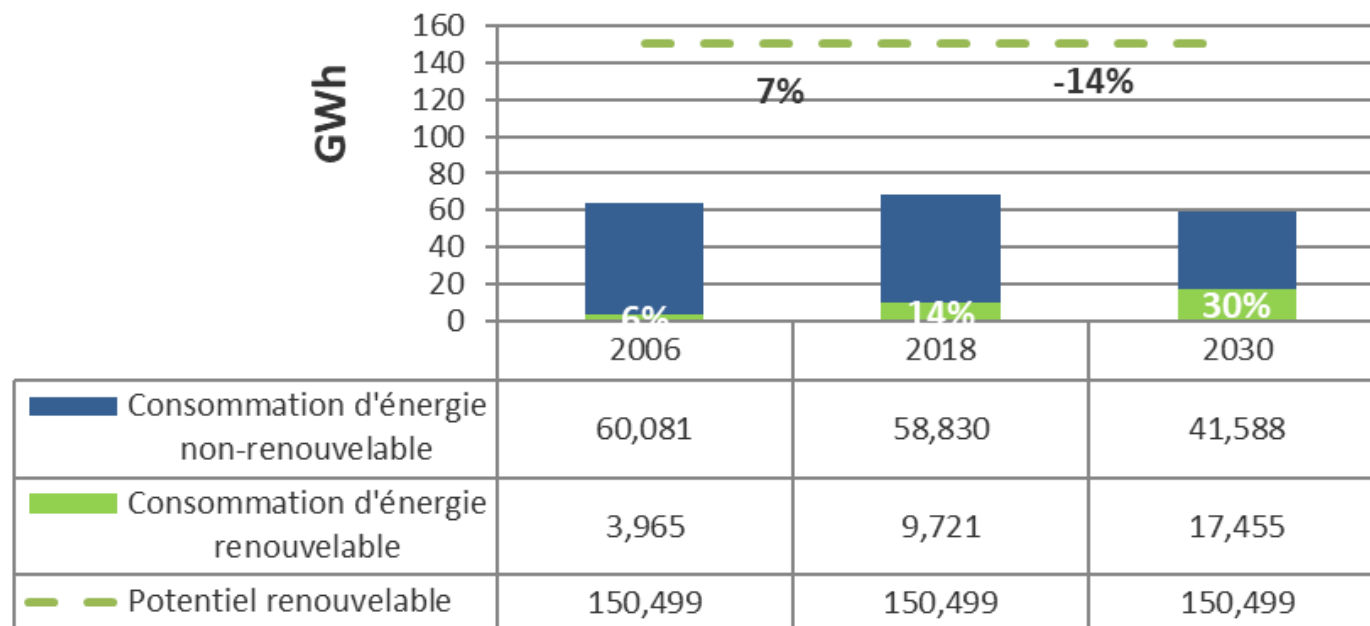
Objectif pour l'atténuation



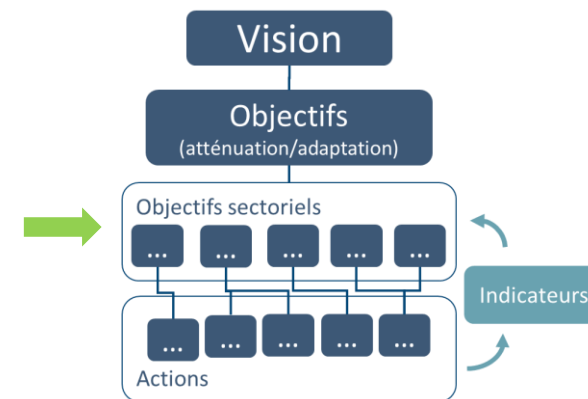
Synthèse objectifs émissions



Synthèse objectifs consommation



Objectifs sectoriels: atténuation

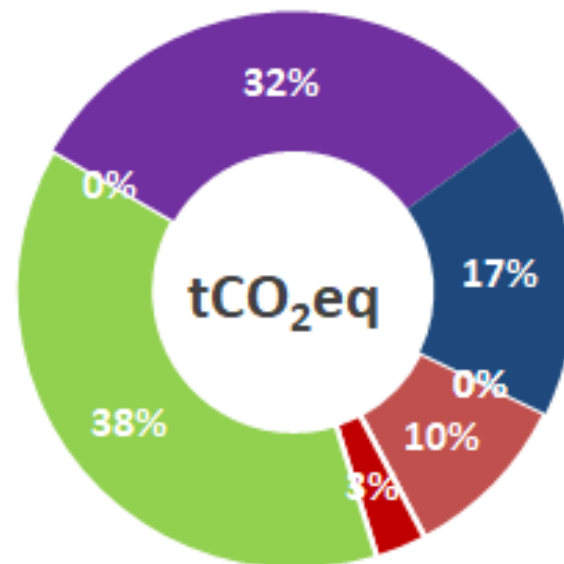


Transport

- Economie d'énergie de 25% par rapport à 2018

Logement

- Economie d'énergie de 25% par rapport à 2018
- Réseau de chaleur pour 100 logements



Energies renouvelables

- Nouvelles installations solaires photovoltaïques pour une puissance totale de 2.200 kWc

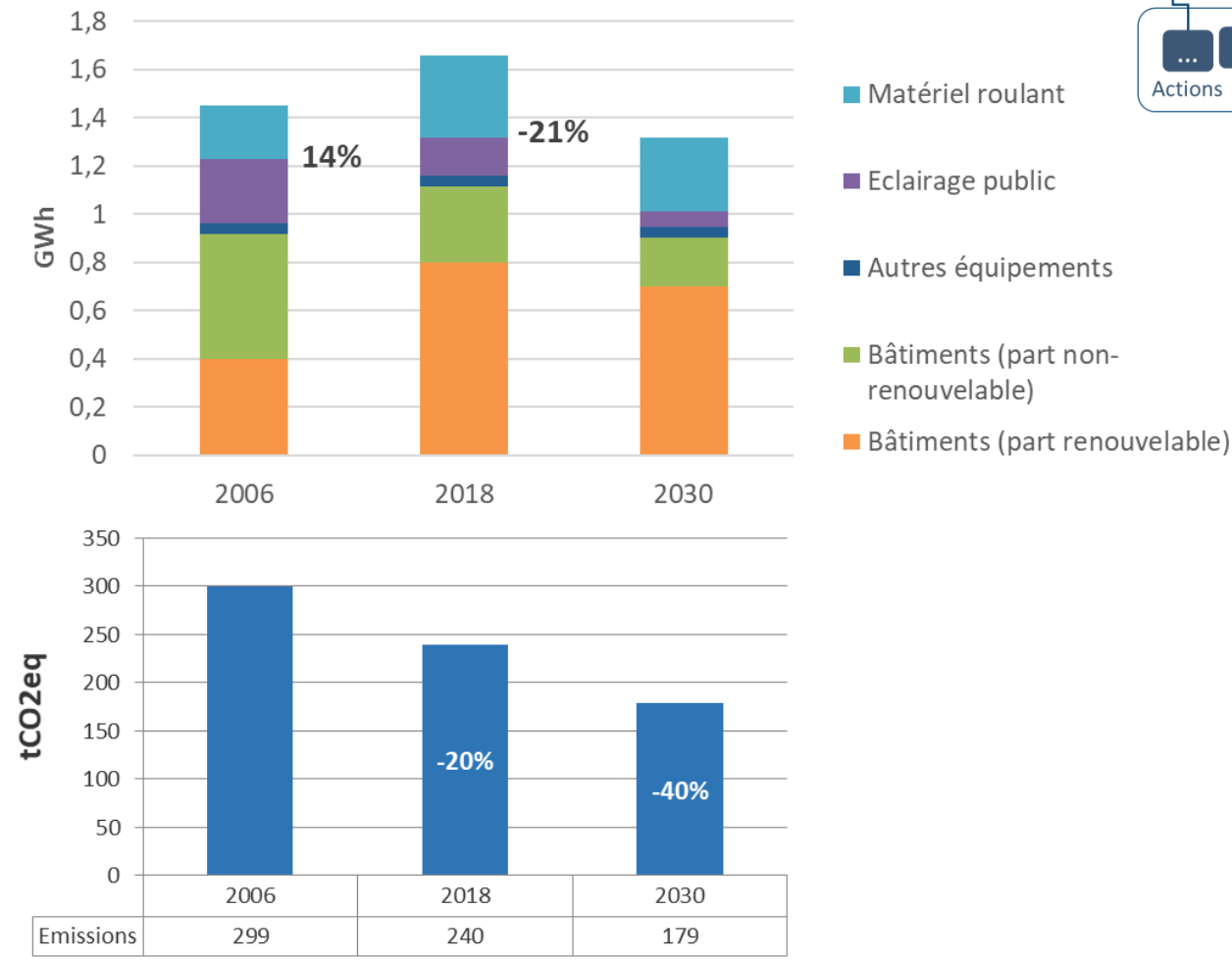
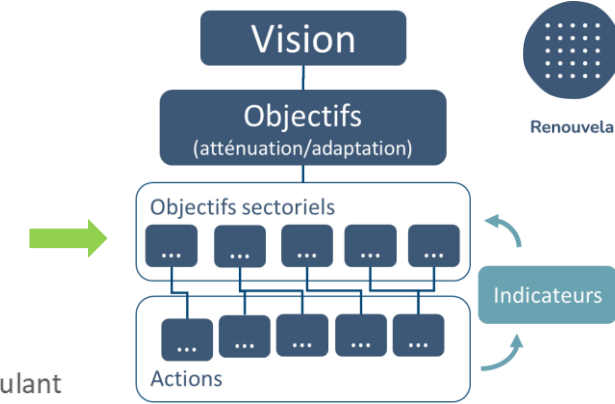
Tertiaire (hors AC)

- Economie d'énergie de 25% par rapport à 2018

Administration communale

- Economie d'énergie de 40% dans les bâtiments communaux par rapport à 2018
- URE dans les bâtiments communaux
- Economie d'éclairage public de 60% par rapport à 2018

Objectifs d'atténuation: administration communale





Indicateurs

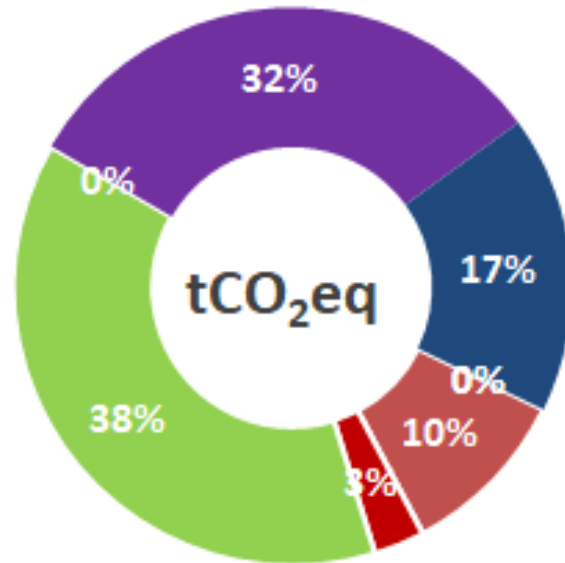
Indicateurs

Transport

- nombre de cyclistes au quotidien, de covoitureurs, d'utilisateurs de transports en commun, etc.
→ enquêtes locales, enquêtes nationales, comptages, etc.

Logement

- Investissements réalisés par les ménages → enquêtes, statistiques primes,...
- Economie d'énergie réalisées par les ménages → données des GRD, bilan communal



Administration communale

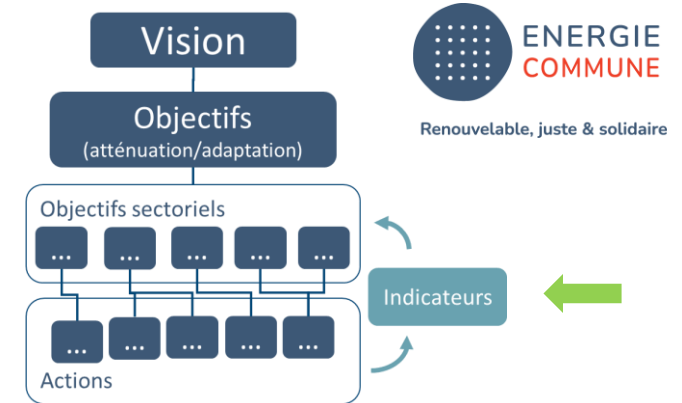
- Economie d'énergie → Comptabilité énergétique, facture éclairage public

Energies renouvelables

- Nouvelles installations solaires photovoltaïques → données SPW-Energie

Tertiaire (hors AC)

- Economie d'énergie par rapport à 2017 → enquête



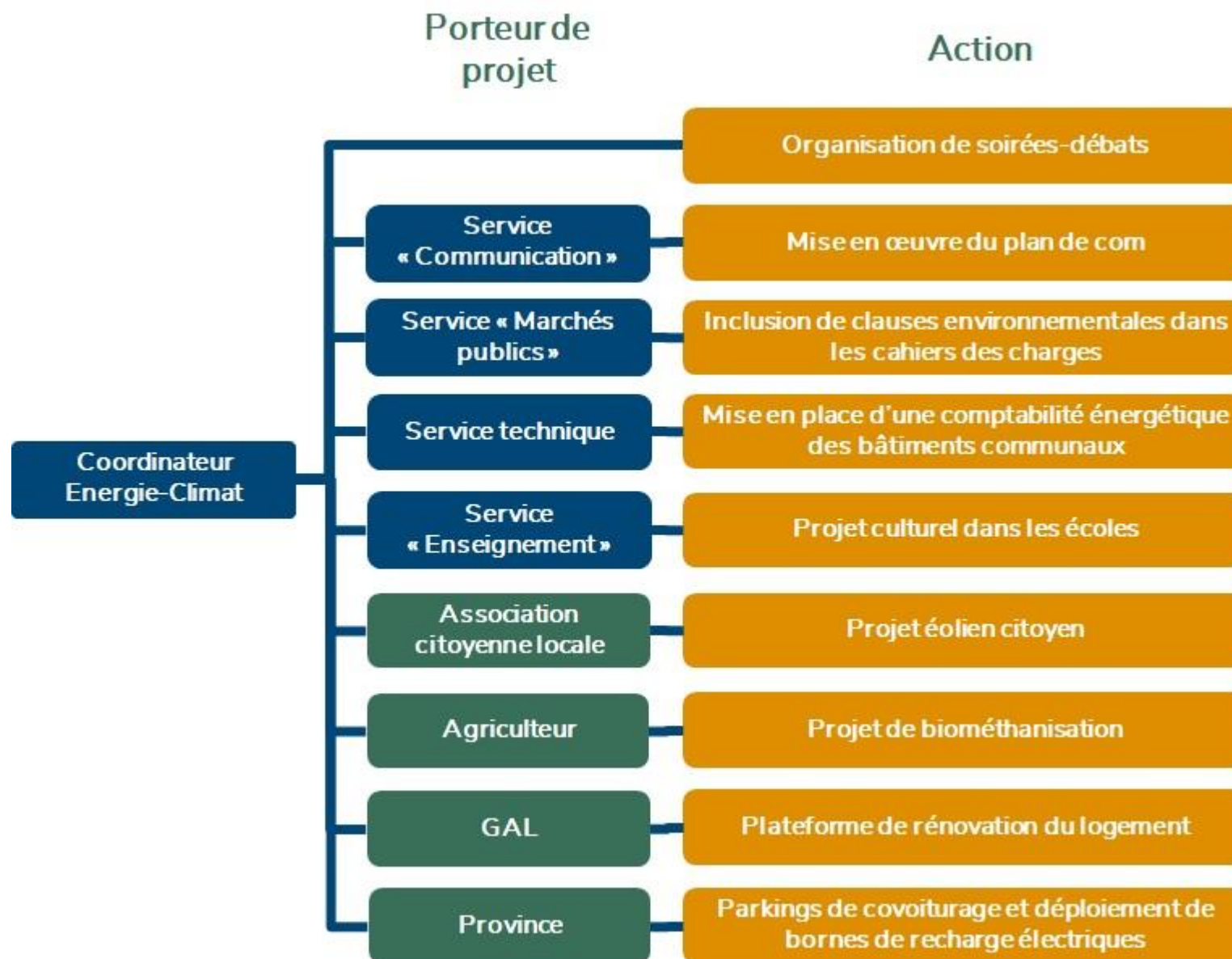


Actions



Coordonner le PAEDC

Coordonner un PAEDC



Coordonner le PAEDC

- Répartir les tâches et légitimer le rôle du coordinateur – ex: Matrice RACI

Action\Service (ou agent), organisation	Fonction/Nom	Fonction/Nom	Fonction/Nom	Fonction/Nom	Fonction/Nom	Fonction/Nom
A1	R	A	C	I		
A2	A	R			C	I
A3			A	R		
A4	R	C		I	A	
...						

R	Réalise
A	Approuve l'achèvement
C	Conseille
I	Est informé

Composition de l'équipe POLLEC

Exemple

- Elu(es) en charge des thématiques
- Direction générale
- Un(e) représentant(e) de chaque service et du CPAS
- Un(e) représentant(e) du centre culturel
- Un(e) représentant(e) de la Régie Communale Autonome
- Représentants de structures supra-locales (GAL, Parc Naturel, etc.)
- Représentants du comité de pilotage
- ...



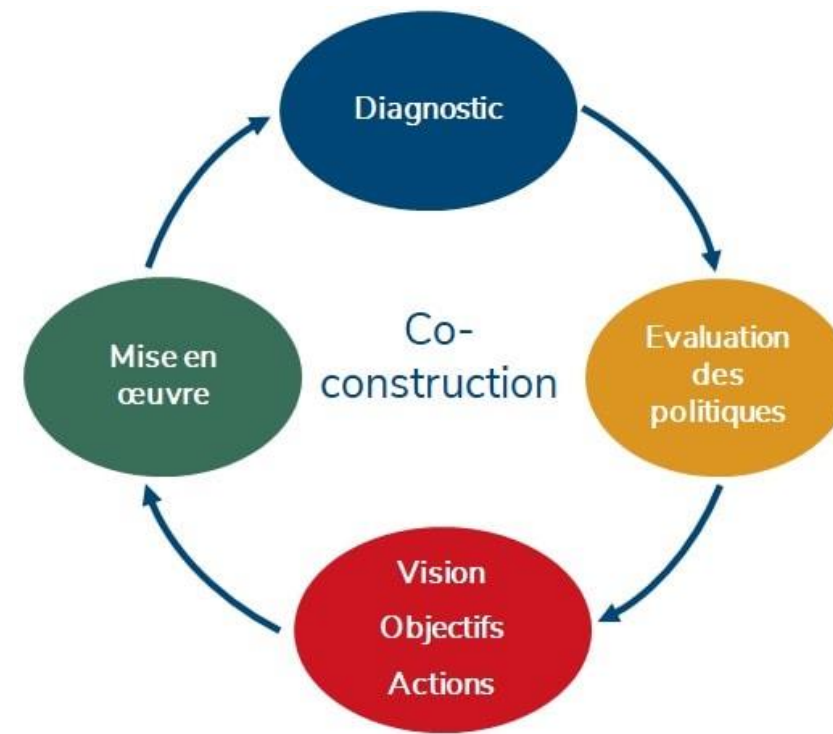
Indicateurs

Comité de Pilotage

Comité de pilotage

Où en êtes-vous?

- PAEDC à élaborer
- PAEDC élaboré seul ou par un bureau d'étude
- PAEDC élaboré en coconstruction interne
- PAEDC élaboré en coconstruction externe
- PAEDC élaboré en coconstruction mixte



Orientation – opérationnalisation

Quelle stratégie développer pour la suite dans une perspective d'une coconstruction la plus poussée?

Coconstruire?



Collaboration

Les acteurs participent à la prise de décision à travers la co-construction d'une vision, d'une politique, d'un projet, d'une action



Délibération

Les acteurs sont invités à rendre un avis concerté sur une politique, un plan, un projet



Discussion

Les acteurs échangent autour d'un enjeu, d'une idée, d'un projet et confrontent leurs points de vues



Consultation

Les acteurs sont consultés au sujet de leurs points de vue et opinions



Information

Des informations sont communiquées aux acteurs au sujet des enjeux, des politiques, des projets, des opportunités et services offerts, etc.

Composition du Comité de Pilotage

- Elu en charge de la thématique
- Direction générale
- Un représentant de chaque service et du CPAS
- Un représentant du centre culturel
- Représentants de structures supra-locales (GAL, Parc Naturel, etc.)
- Délégation citoyenne

Composition de l'assemblée citoyenne

- Citoyens tirés au sort ?
 - Citoyens volontaires ?
 - Experts locaux et représentants des différents secteurs ?
 - Membres de assemblées existantes (CLDR, CCA, CCE, CCATM...) ?
- ➔ Rédaction d'une charte reprenant les rôles et missions de chaque organe dans le processus de coconstruction, etc...
- ➔ Modèle de charte:
<http://lampspw.wallonie.be/dgo4/conventiondesmaires/outils-mobiliser-communiquer>