



# Atelier POLLEC

## 30 janvier

Introduction et organisation interne





# Question 1

De quelle commune venez-vous ? Parlez de votre commune, de ses caractéristiques, etc.



## Question 2

Êtes-vous nouveau dans la commune en tant que coordinateur POLLEC ? Si oui, que faisiez-vous avant ? Si non, que faisiez-vous avant au sein de l'administration communale ?



# Question 3

Quel est votre positionnement au sein de l'organigramme de la commune ? A quel service êtes-vous rattaché ? Quels en sont les avantages et les inconvénients ?



# Question 4

Votre commune est-elle touchée par les conséquences du réchauffement climatique ? Quels sont les enjeux et les objectifs en termes d'énergie/adaptation/environnement dans votre commune ?



# Question 5

Où en êtes-vous dans votre PAEDC ? A quelle étape ? Rédaction, diagnostic, mise en œuvre, etc.



# Question 6

Comment vous sentez-vous par rapport à votre rôle de coordinateur POLLEC ? Tout roule, complètement perdu, ...



# Question 7

Connaissez-vous les actions de votre programme de travail ?  
Quelles sont-elles ?





# Question 8

Avez-vous déjà une équipe POLLEC et/ou un comité de pilotage en place ?

# Tour de table

Nom + Commune + Une chose intéressante/marquante lors de vos échanges

# Avez-vous déjà rencontré votre coordinateur supra ?

Oui

C'est quoi un supra?



# Avez-vous rentré le formulaire d'entrée ?

Oui

Non



# Programme

- Quelles sont vos questions/difficultés/blocages ?
  - Votre mission du coordinateur POLLEC
  - Organisation interne
  - PAEDC
  - ?

# ENERGIE COMMUNE

Depuis 1991, Energie Commune asbl (ex-APERe asbl) accompagne les citoyens et les collectivités dans leur appropriation de l'énergie vers un système 100% renouvelable, juste et solidaire, en visant les objectifs de la Démocratie Énergétique

- › Accès universel à l'énergie et justice sociale
- › Energie 100% renouvelable et locale
- › Outils de production détenus et contrôlés par les pouvoirs publics et les citoyens
- › Création d'emplois à salaires équitables



CITOYEN



COMMUNAUTÉ



TERRITOIRE

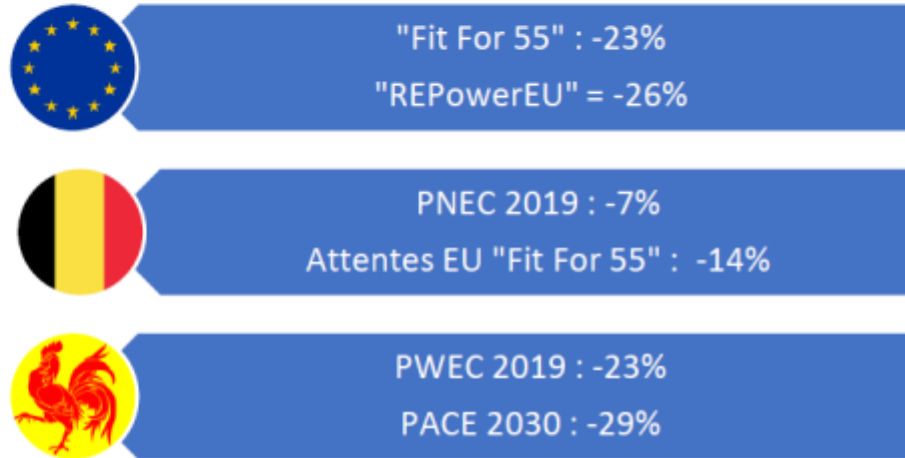


ÉCOLE

# Objectifs européens et déclinaisons

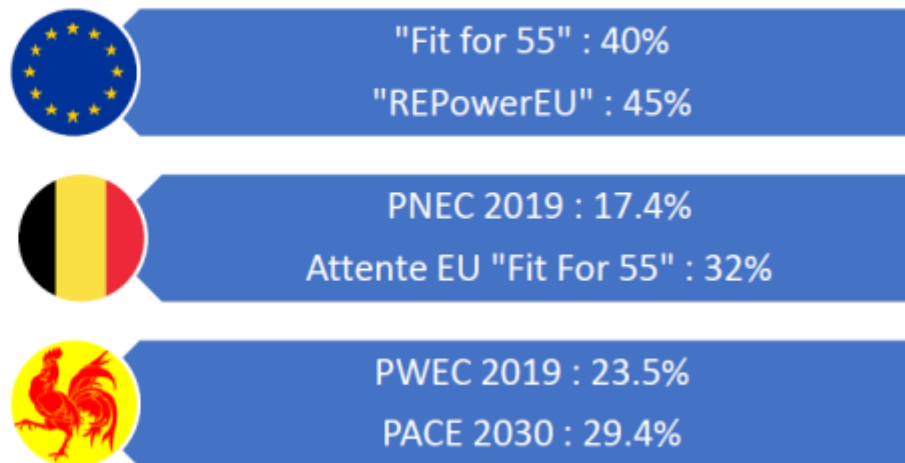
## PACE 2030 – Projet de septembre 2022

Consommation  
énergétique finale, en  
2030 par rapport à 2005



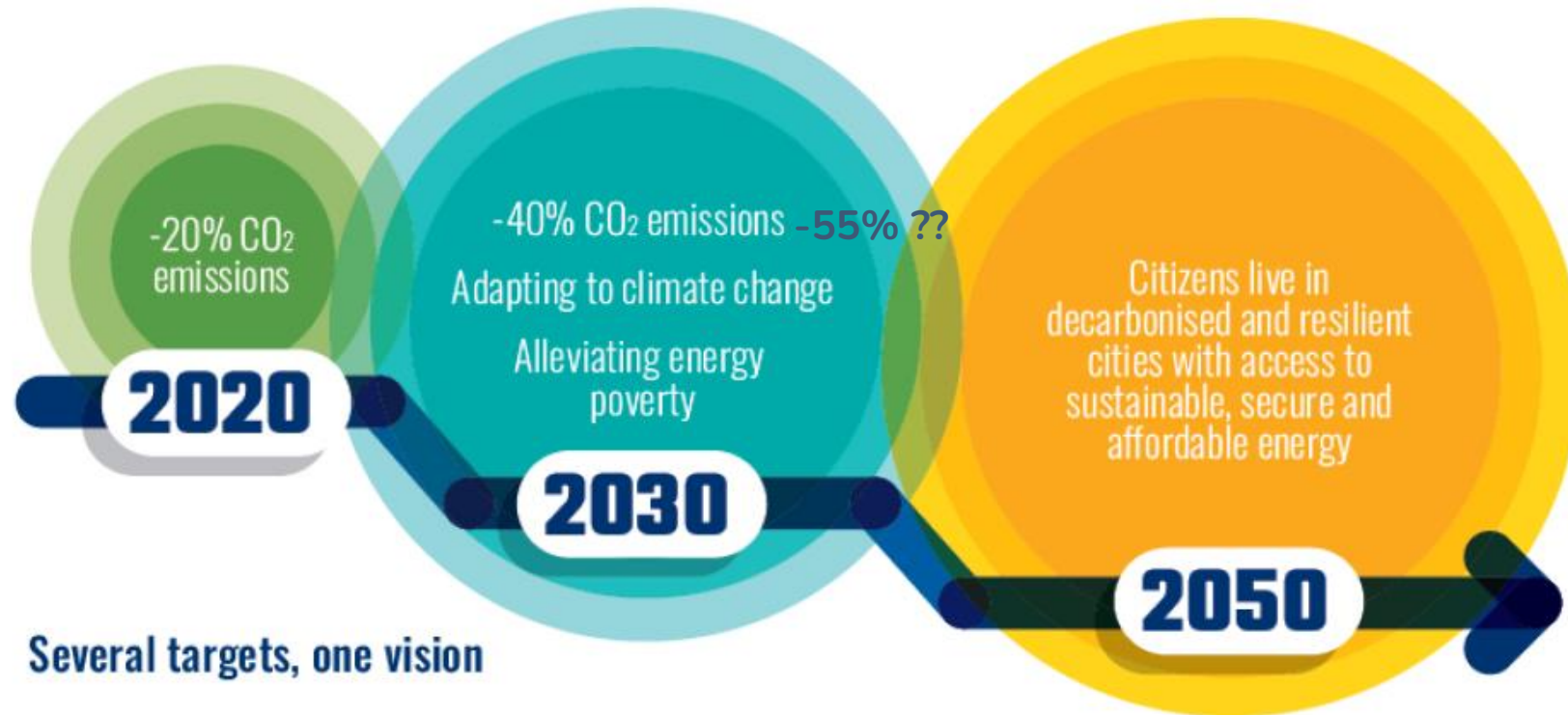
Secteur	Objectifs d'économie d'énergie	
	Wallonie PACE	
Transport	-40%	par rapport à 2006
Logement	-4%	par an (% de 2006)
Tertiaire	-4%	par an (% de 2006)
Industrie	-1,5%	par an (% de 2006)

Part des sources d'énergie  
renouvelable (2030)



Filière	Production renouvelable (GWh)	
	Wallonie PACE 2030	
Eolien	6.200	46%
Hydroélectricité	440	3%
Biométhanisation	1.768	13%
Photovoltaïque	5.100	38%
<b>Total</b>	<b>13508</b>	

# La Convention des Maires



PAEDC = Plan d'Action en faveur de l'Énergie Durable et du Climat



# Convention des Maires

## Trois piliers

Atténuation  
Adaptation  
Précarité

# La Convention des Maires



# Le PAEDC, communément appelé « Plan Energie Climat », découle de différentes initiatives aux autres échelons de pouvoir

## Convention des Maires

Initiative européenne rassemblant les collectivités locales et régionales majoritairement européennes, volontairement engagées à lutter contre les changements climatiques et de mettre en œuvre des politiques énergétiques durables



## POLLEC\*(Politique Locale Energie Climat)

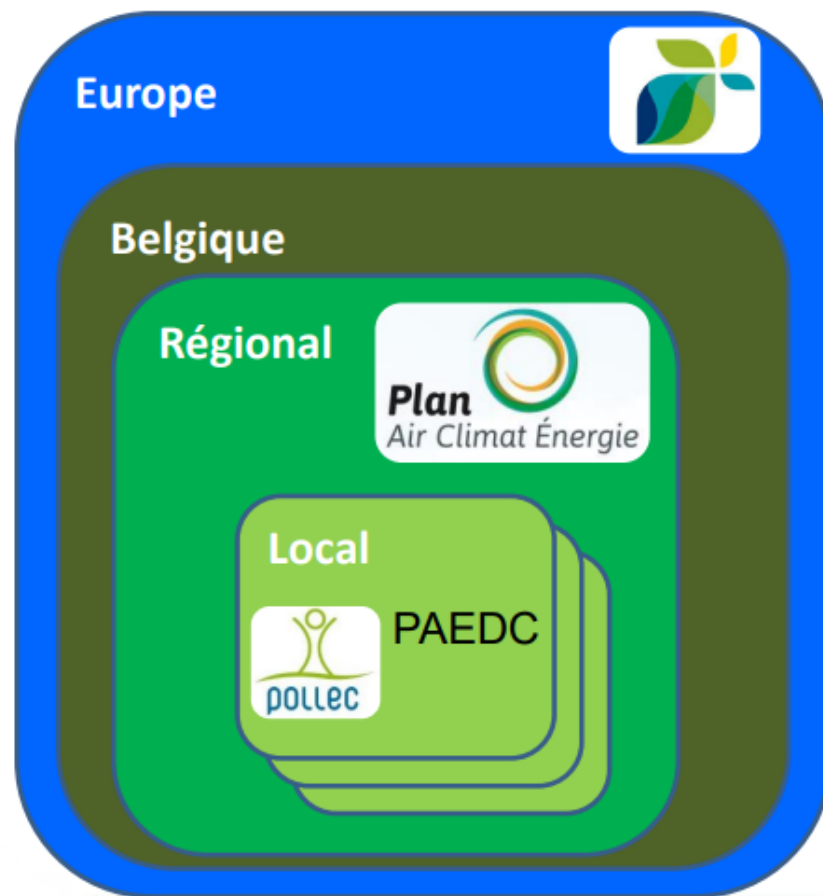
Programme d'aide aux autorités locales wallonnes pour la mise en place de leur Plan d'Actions en faveur de l'Energie Durable et du Climat (PAEDC) dans le cadre de leur adhésion à la Convention des Maires



## Plan d'Actions en faveur de l'Energie Durable et du Climat (PAEDC)

Ensemble de mesure visant à répondre aux objectifs fixés par la Convention des Maires, comprenant une dimension de participation citoyenne et composé de fiches-actions. Il s'agit d'un document qui se veut évolutif et qui sera réévalué tous les deux ans.





Accord de Paris  
+1.5°C

### Objectifs européens

Paquet EU Energie -  
Climat 2030

### Objectifs nationaux

PNEC, SLT

### Objectifs régionaux

PACE

### Engagements locaux

PAEDC

# Le programme POLLEC

Depuis 2012 - 7 campagnes

- Financement d'un·e coordinateur·rice POLLEC
- Ateliers et visites de terrain
- Guides pratiques et méthodologiques
- Outils de diagnostic, planification et suivi
- Tutoriels
- Fiches bonnes pratiques et modèles de CSC
- Helpdesk

2020-2021- 2 appels à projets

- 2020: 198 projets – 10 M€
- 2021: 126 projet – 20 M€

A ce jour:

- 220 communes engagées
  - 65 PAEDC 2030
  - 135 PAED 2020 en cours de mise à jour
  - 20 PAEDC en cours d'élaboration







# Programme POLLEC

## 3 ou 6 actions et 8 principes directeurs

Les actions de votre programme de travail : votre priorité pour les 3 prochaines années

1. Portage politique
2. Transversalité
3. Inégalités
4. Participation
5. Partenariats
6. Développement économique
7. Autonomisation et pérennisation
8. Exemplarité

# Quelles transitions?



# Que peut faire une commune?

## Développer un cadre qui favorise le changement

- Outils de planification communale
- Guides d'urbanisme
- Vérification des permis de construire
- Primes et taxes communales

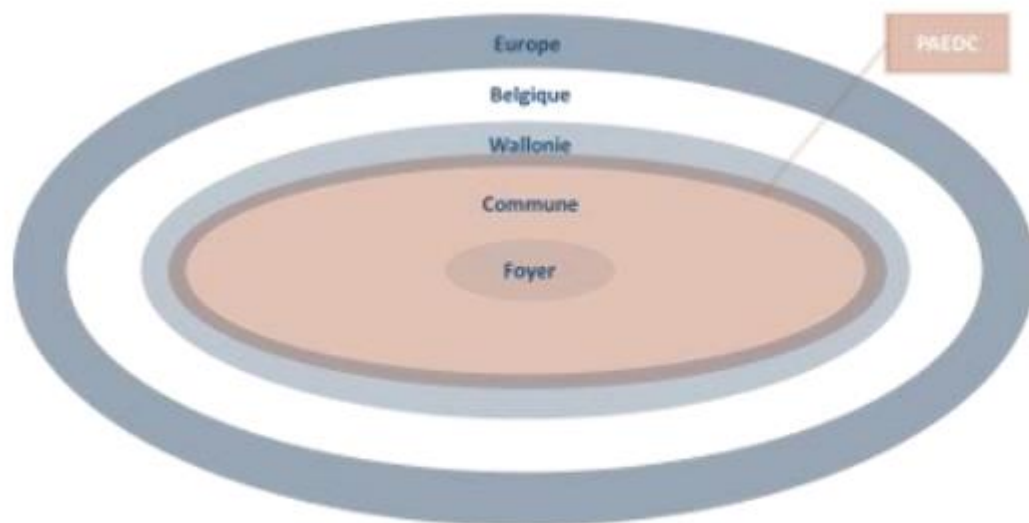
## Positionner l'Administration communale comme leader exemplaire

- Comptabilité et cadastre énergétique
- Audits énergétiques
- Programme de rénovation
- Eclairage public
- Exemplarité des investissements
- Gestion des espaces verts
- Sensibilisation des utilisateurs des bâtiments communaux

## Mobiliser, impliquer

- Parlement Citoyen Climat / Comité de pilotage local
- Mécanismes de tiers investissement citoyen
- Budget participatif
- Partenariats publics-privés

## Subsidiarité active



## Informer, questionner; conscientiser, sensibiliser

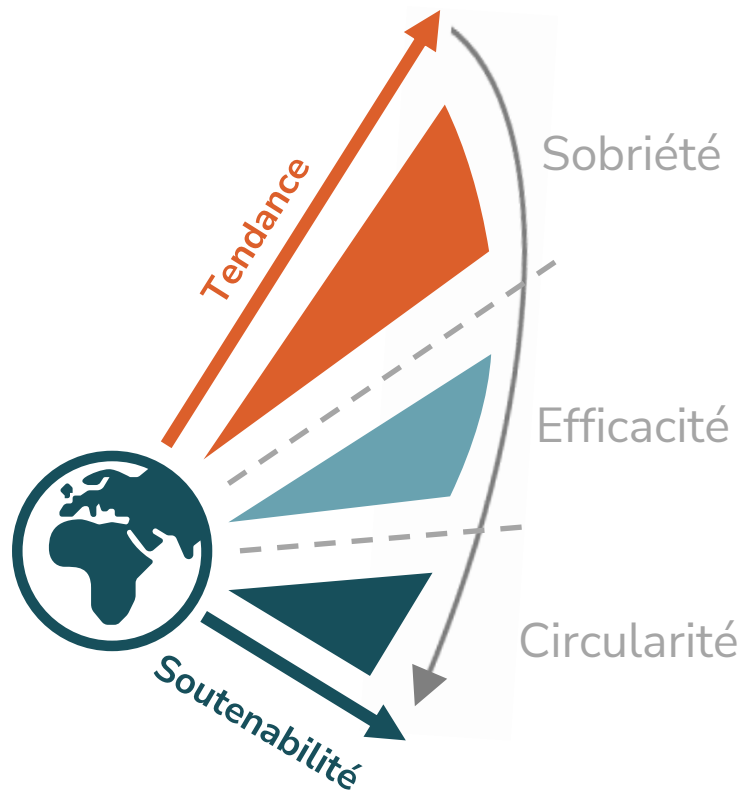
- Guichet énergie local
- Campagnes de communication
- Organisation de concours et appels à projets
- Etudes de potentiel et information
- Projets culturels

## Initier & faciliter

- Soutenir les initiatives citoyennes de transition
- Soutenir le développement des coopératives citoyennes
- Favoriser la rencontre des acteurs
- Lancer des appels à projets
- Mettre à disposition des terrains et infrastructures communales

# Transition socio-technique

## Atténuation



### Sobriété

#### Logement

- Changements de comportements
- Diminution des surfaces neuves au profit de la réhabilitation de bâtiments existants
- Réduction de la superficie habitée par habitant
- Réduction de la part des maisons individuelles

#### Transport

- Baisse de la vitesse
- Réduction de la demande de transport motorisé (TEC, mobilité douce, covoit., télétravail, réd. des distances)
- Réduction des tonnages
- Report du transport routier vers le ferroviaire et le fluvial

#### Entreprises

- Réduction des emballages
- Amélioration de la conception des produits

#### Agriculture et alimentation

- Mutation des pratiques agricoles vers l'agriculture biologique, l'agroécologie et la production intégrée
- Evolution de l'alimentation vers les protéines dont la production induit le moins d'émissions de GES

# Transition socio-technique - Adaptation

## Aménagement du territoire

- Lutter contre les inondations
- Réduire l'impact des canicules et les îlots de chaleur urbains
- Réduire l'altération des caractéristiques du bâti par retrait gonflement des argiles
- Limiter les dégâts des tempêtes sur les différents réseaux

## Agriculture

- Lutter contre l'érosion des sols
- Adapter les cultures aux nouvelles conditions climatiques (maladies, stress hydrique,...)

## Santé

- Protéger les publics fragiles face aux fortes chaleurs
- Limiter la recrudescence des maladies respiratoires en lien avec la qualité de l'air et des maladies liées aux vecteurs

## Tourisme

- Anticiper la hausse d'attractivité des activités récréatives nautiques et forestières
- Prévoir la perturbation des centres urbains en période estivale en lien avec la dégradation du confort thermique

## Energie

- Eviter l'augmentation de consommation pour les besoins de rafraîchissement

## Biodiversité

- Protéger la biodiversité animale et végétale
- S'adapter à la translation des aires de distribution
- Lutter contre les espèces invasives

## Forêt

- Adapter la forêt aux modifications des aires de répartition des espèces forestières, aux perturbations phénologiques et aux invasions
- Anticiper les dégâts liés aux aléas extrêmes

## Ressources en eau

- Limiter la baisse de qualité des eaux souterraines par lessivage des sols
- Limiter la baisse de qualité des eaux de surface
- S'adapter à la baisse de disponibilité en eau des nappes en période estivale

# Transition socio-technique – Précarité énergétique

- Identifier la part de public précarisé et définir des objectifs spécifiques à ce public
- Articuler le PAEDC avec le Plan de Cohésion Sociale
- Impliquer les acteurs de l'économie sociale dans la définition des objectifs et la planification des actions
- Intégrer des clauses sociales dans les cahiers des charges relatifs aux actions du PAEDC
- Adapter les mécanismes de soutien aux revenus des bénéficiaires



# Redéfinition du rôle de la commune

- Importance du niveau local face aux défis actuels
- La commune ne peut pas **et ne doit pas** tout faire
  - Dynamiseur/facilitateur/catalyseur de territoire
- **AVEC** et pas **POUR** les citoyens
- La commune intervient à deux niveaux dans la mise en œuvre du PAEDC
  - Mène elle-même des actions en partenariat éventuel avec des acteurs locaux
  - Suit et soutient les actions portées par d'autres acteurs mobilisés
  - ➔ Jongler entre intervention directe et soutien aux initiatives locales
- Soutenir les initiatives citoyennes, mettre les gens en réseau, inciter l'action, créer du tissu social







# Un PAEDC... C'est quoi?



# Un plan stratégique, transversal et au centre des politiques locales

## Programmes transversaux

PST : programme stratégique transversal

PDU : perspective de développement urbain

PCDR : programme communal de développement rural

## Outils sectoriels

### *Aménagement du territoire*

- SDC : schéma de développement communal
- SOL : schéma d'orientation local
- GCU : guide communal d'urbanisme

### *Mobilité*

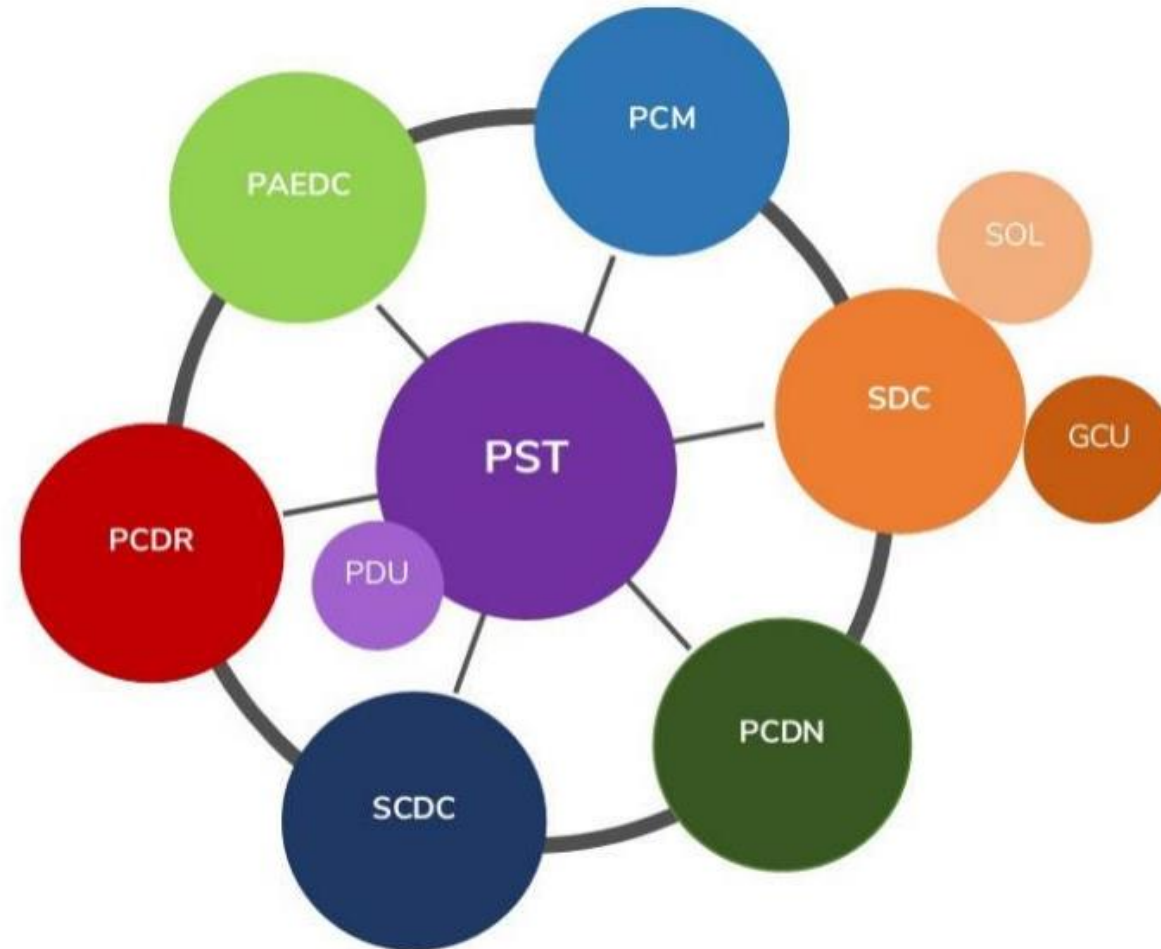
- PCM : Plan communal de mobilité

### *Développement commercial*

- SCDC : schéma communal de développement commercial

### *Environnement*

- PCDN : Plan communal de développement de la nature



# Articulation avec les autres plans et programmes

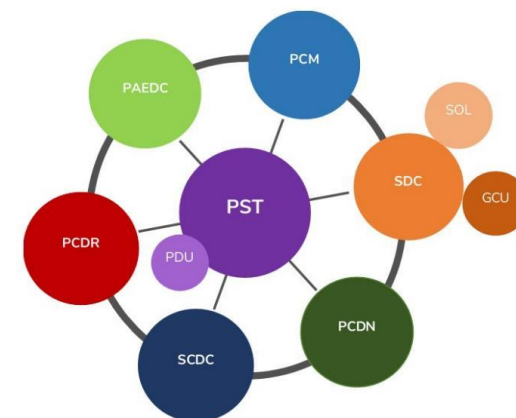
## Exemple : extrait PST

PST DE LA COMMUNE DE WANZE - Pour vous et avec vous, Wanze, une commune dynamique et à l'écoute

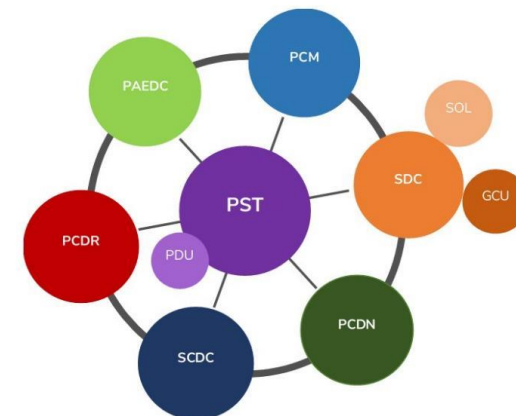
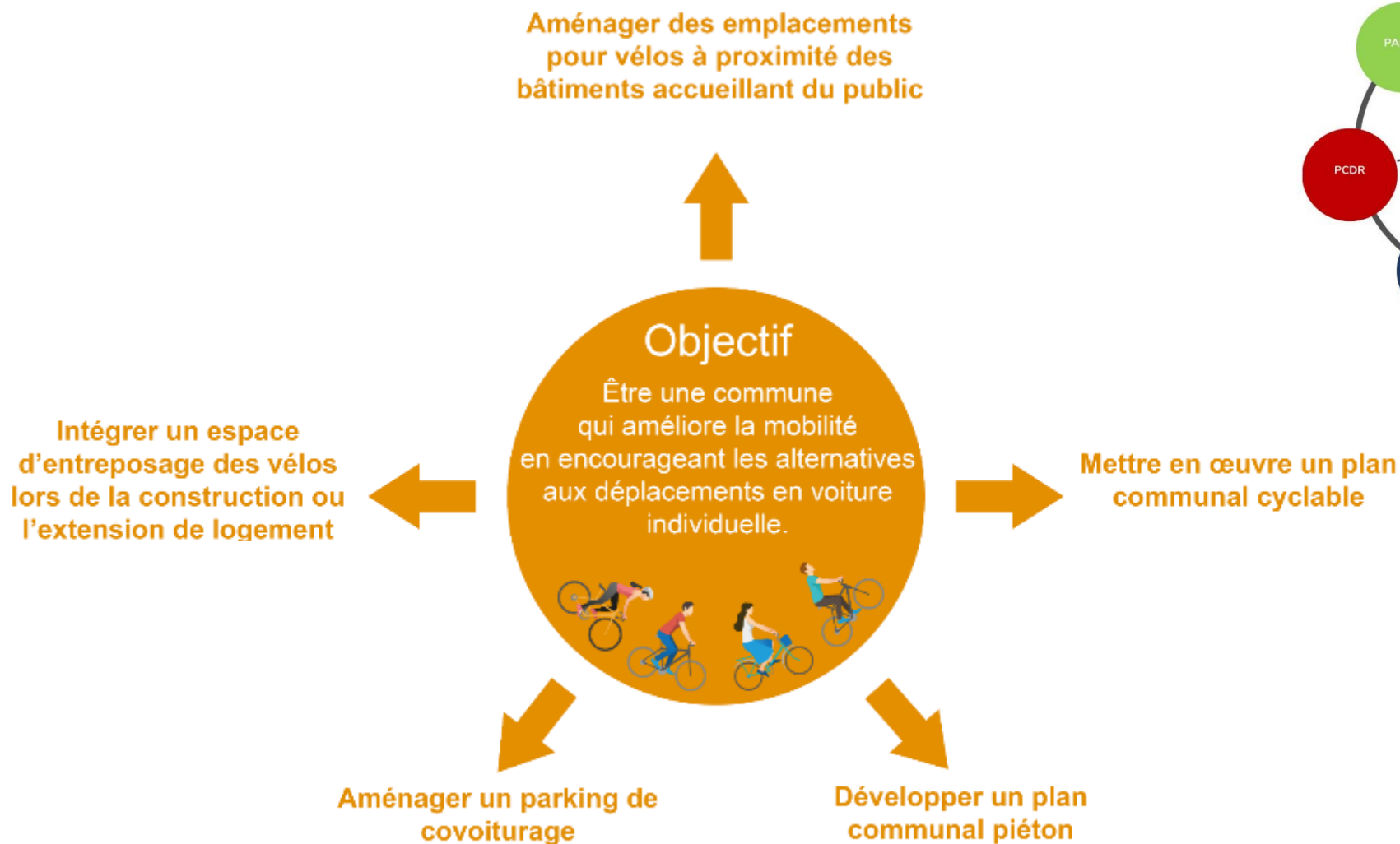
Objectifs & actions		Avancement				Remarques				
		Intitulé	Pilote	Échéance	Statut				2014	2015
A PROGRAMMER	EN COURS				FINALISÉ	INDICE DE SANTE				
VOLET EXTERNE										
DOMAINE : Développement durable - Environnement - Mobilité - Energie - Aménagement du territoire - Patrimoine										
O.S. 5	Etre une commune qui rime avec développement durable									
O.O. 5.1	Etablir un outil intégré de planification du développement durable viable									
A5.1.1	Mettre en place des actions de l'Agenda 21 local et mettre à jour annuellement	Dominique Lovens	31-12-2018		x					
O.S. 10	Etre une commune qui s'inscrit dans la lignée des accords de réduction des gaz à effet de serre afin d'assurer un développement durable du territoire									
O.O. 10.1	Diminuer la production des gaz à effet de serre									
A10.1.1	Sensibiliser les citoyens à l'utilisation rationnelle de l'énergie par une mise à disposition d'une information adéquate en fonction du public visé – poursuivre et renforcer la mission de la conseillère en énergie	Dominique Lovens	31-12-2018		x					
A10.1.2	Poursuivre les vérifications des dossiers de permis d'urbanisme et permis uniques dans le cadre des exigences PEB	Dominique Lovens	31-12-2018		x					
A10.1.3	Prolonger l'intervention financière de la commune en matière d'aides aux économies d'énergie	Dominique Lovens	31-12-2018		x					
A10.1.4	Réaliser une étude fine des consommations sur les bâtiments ayant de grosses consommations - Approfondissement de l'audit	Dominique Lovens	30-06-2015			x			Planning décalé mais l'action est finalisée.	
A10.1.5	Etudier la possibilité de mettre en exploitation une éolienne citoyenne sur le territoire communal	Dominique Lovens	31-12-2018		x					
A10.1.6	Mettre en œuvre le Plan d'Action en faveur de l'Energie Durable	Dominique Lovens	31-12-2018		x			Fiche insérée en 2014		
A10.1.7	Moderniser l'éclairage public : remplacer les lampes énergivores par des lampes basse consommation	Louise Bertrand Raphaël Cesa	31-12-2018	x						Fiche insérée en 2016.



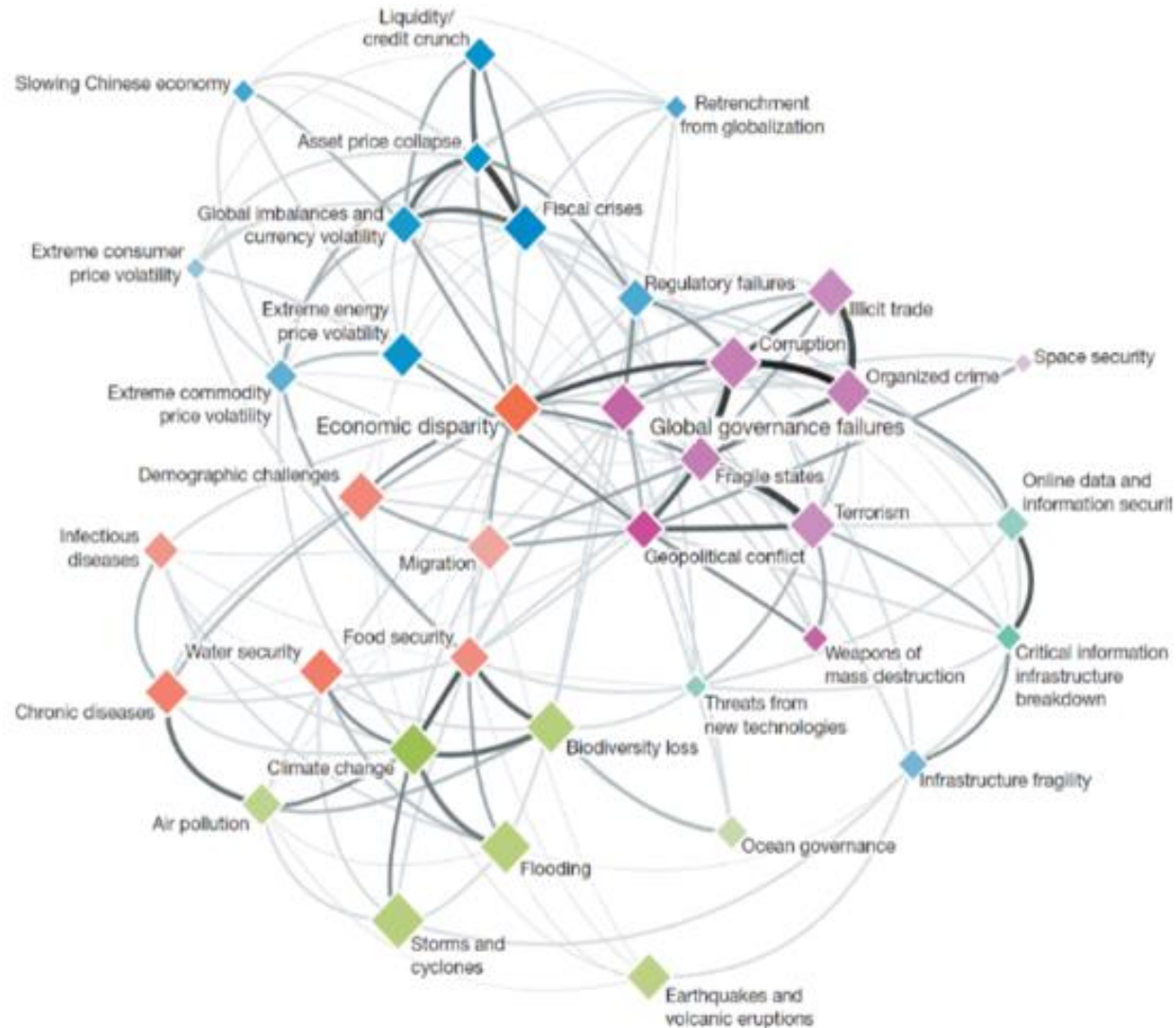
# Articulation avec les autres plans et programmes



# Articulation avec les autres plans et programmes



# Approche systémique et gouvernance partagée



# Coordinateur POLLEC : acteur systémique



# Equipe POLLEC et comité de pilotage = gouvernance partagée



Equipe POLLEC

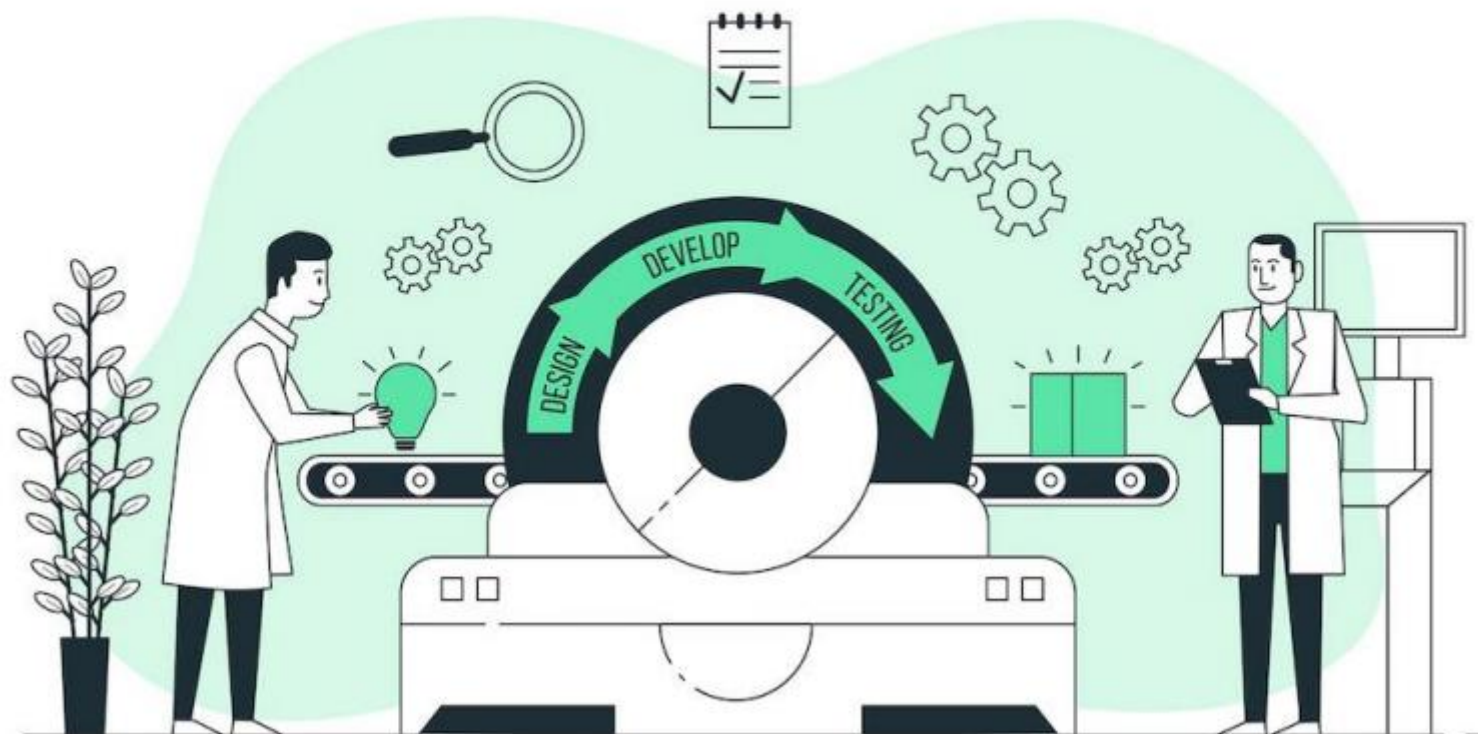


Comité de pilotage



# Evolutif

Un plan stratégique, évolutif dans le temps



# 3 objectifs principaux



Réduire les émissions de CO<sup>2</sup> de -40% d'ici 2030 sur le territoire communal

**ATTÉNUATION**



Augmenter la résilience du territoire face aux changements climatiques

**ADAPTATION**



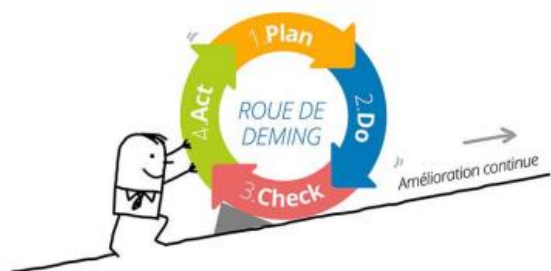
Rendre accessible une énergie sûre, abordable et durable

**LUTTE CONTRE LA PRÉCARITÉ ÉNERGÉTIQUE**



# Quelques principes

## Processus itératif



« Ne pas réinventer la roue »



## Agir à notre niveau de pouvoir, en cohérence avec les autres

	territoires			
	région de langue allemande	région de langue française	région bilingue de Bruxelles-capitale	région de langue néerlandaise
niveau fédéral	Autorité fédérale			
niveau communautaire	Communauté germanophone	Communauté française	Commissions communautaires	Communauté flamande
niveau régional	Région wallonne		Région de Bruxelles-capitale	Région flamande
niveau provincial	5 provinces		Région de Bruxelles-capitale Commissions communautaires	5 provinces
niveau communal	262 communes		19 communes	308 communes

« Soyons ambitieux et pragmatiques »



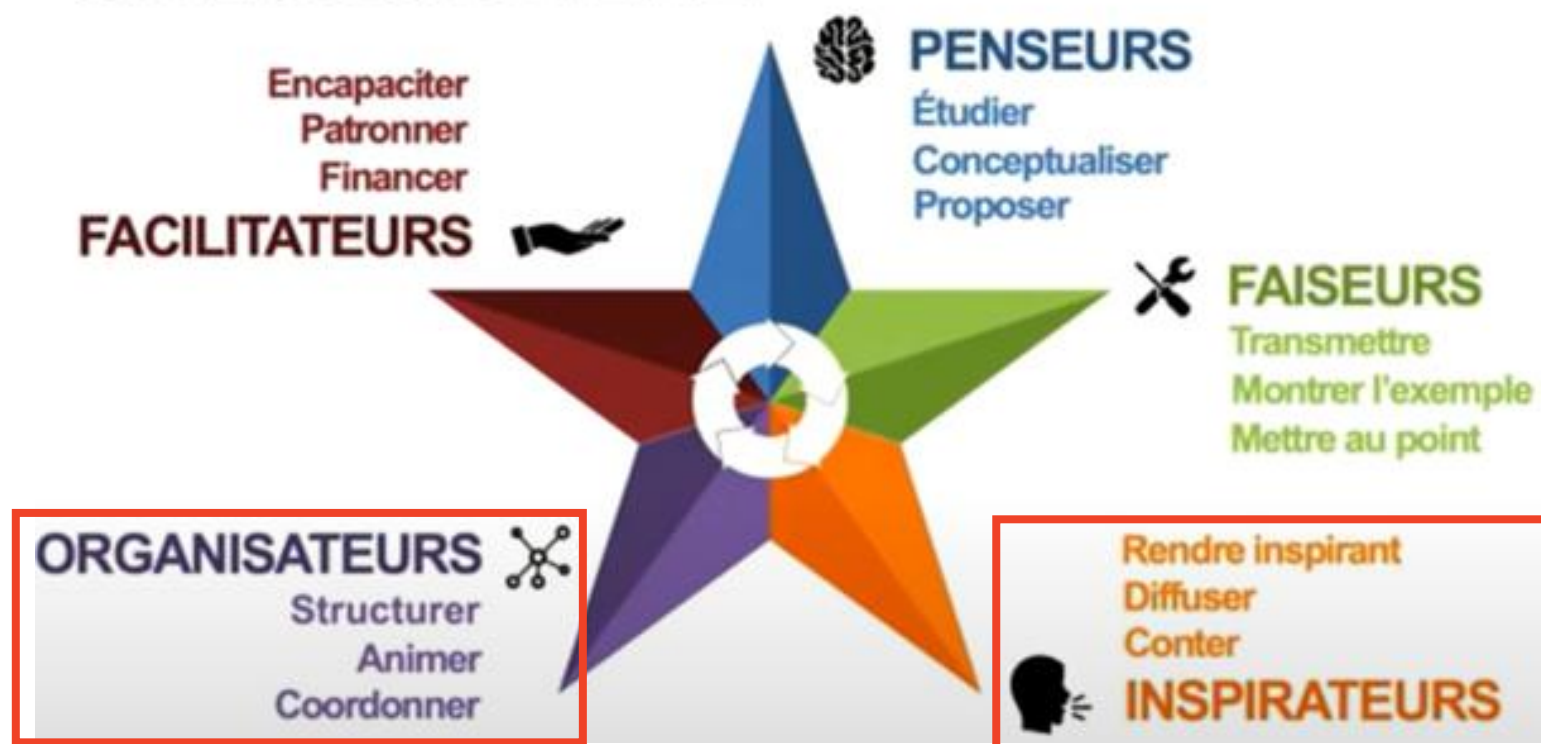


# Les mots de la fin

- Un outil de communication pour fédérer et encourager la participation de toutes et tous
- Une première étape
- Inspirez-vous et inspirez dans votre commune !

# Le coordinateur POLLEC










## UN ÉCOSYSTÈME



Des initiateurs de transition, favoriser la participation au service du plan énergie-climat  
→ Équipe POLLEC + comité de pilotage + acteurs locaux

# Des sources d'inspiration

[conventiondesmaires.wallonie.be](http://conventiondesmaires.wallonie.be)

<p>Le défi génération Zéro Watt à Verviers</p> <p>2020</p> <p>Verviers</p> 	<p>Organiser le défi Génération Zéro Watt dans les écoles de la commune</p> <p>2020</p> <p>Facilitateurs Education-Energie - Coordinateurs « Génération Zéro</p> 	<p>Urbanisation durable : quel rôle peut jouer la commune?</p> <p>2020</p> <p>Andenne, Engis, Gembloix, Genappe, Herstal, Liège, Namur</p> 
<p>La mobilité douce, Déploiement de réseaux cyclo-piétons</p> <p>2020</p> <p>Chaufontaine, Wanze</p> 	<p>La mobilité partagée, l'infrastructure de recharge pour véhicules électriques</p> <p>2020</p> <p>Ciney</p> 	<p>Les rangs scolaires à vélo et les rues scolaires</p> <p>2020</p> <p>Perwez, Braine-le-Comte, Walcourt, Senefte, Couvin, Mont-Saint-Guibert</p> 
<p>Communiquer autour du plan énergie climat</p> <p>2020</p> <p>Welkenraedt</p> 	<p>Les projets éoliens. Différentes formes d'implication communale</p> <p>2020</p> <p>Amel, Büllingen, Fernelmont, Modave</p> 	<p>Création d'une Coopérative communale et opération de crowdlending</p> <p>2019</p> <p>Sivry-Rance</p> 

[www.uvcw.be/cadredevie/energie/](http://www.uvcw.be/cadredevie/energie/)



Union des Villes et Com...  
Votre adresse email:  Votre mot de passe:  S'inscrire / Mot de passe oublié? Se connecter à 'Mon UVCW'

Actualités Modèles Publications Newsletters Fiches communales Formations Services L'Union Presse

espace Energie

Vous êtes ici: Accueil » Matières » Energie » Bonnes pratiques

Chercher  ok

- Retour à la page d'accueil du site
- Accueil Energie
- Articles et actualités (énergie)
- Vos questions
- Bonnes pratiques**
- Modèles
- Liens utiles
- La Cellule Energie

### Bonnes pratiques en matière d'énergie

**Belfius Smart Belgium Award 2018**  
Le 24 avril 2019, les sept lauréats du Belfius Belgium Award 2018 ont été dévoilés à Bruxelles. La petite commune de Donceel, en province de Liège, a remporté le prix de la catégorie « small cities » grâce à son dynamisme en matière d'énergies renouvelables.  
Alain Depret - Septembre 2019

**Projet RenoWatt: retour d'expérience de la Ville de Liège**  
La Ville de Liège a participé au projet-pilote RenoWatt lancé par le GRE Liège en 2014, afin de réduire de 30 % les consommations d'énergie de 16 bâtiments, tout en bénéficiant d'une assistance globale pour l'épauler dans la réalisation concrète de ces rénovations énergétiques.  
Marianne Duquesne - Avril 2019

**60 logements publics : un quartier de nouvelle génération prend vie à Liers (Herstal)**  
Ce vendredi matin a eu lieu à Liers l'inauguration de 60 nouveaux logements publics de qualité, en présence d'une centaine d'invités. Les édiles communaux (le bourgmestre Frédéric DAERDEN, l'échevin du Logement Jean-Louis LEFEBVRE) et le management et le personnel de la SRL Herstal ont accueilli pour la circonstance plusieurs représentants de la SWL, de nombreux émissaires des Sociétés de logement de service public (SLS), les entreprises et bureaux d'études ou d'architecture impliqués dans le chantier et une délégation de l'UVCW.  
Alexandre Ponchaut - Mars 2019

**Renowatt, Un projet dans l'air du temps...**  
La Région wallonne étend le programme RenoWatt à toute la Wallonie et propose ainsi un service d'assistance globale aux entités publiques pour les aider à concrétiser la rénovation énergétique de leurs bâtiments.  
Salma Lasri - Janvier 2019



# Mon rôle de coordinateur POLLEC



Coordinateur POLLEC Communal (CPC)	Conseiller en énergie	Ecopasseur (Missions énergie)
Coordonner le PAEDC : <i>Diagnostic du territoire :</i> <ul style="list-style-type: none"> <li>○ Patrimoine communal</li> <li>○ Bilan GES territorial</li> <li>○ Potentiel renouvelable du territoire</li> <li>○ Vulnérabilité du territoire aux changements climatiques</li> </ul> <i>Plan d'action territorial :</i> <ul style="list-style-type: none"> <li>○ Définition d'objectifs de réduction de GES et d'adaptation</li> <li>○ Définir des actions sur le patrimoine bâti communal</li> <li>○ Définir des actions sur le territoire</li> <li>○ Mettre en œuvre ces actions (portées par la commune et par les acteurs de son territoire)</li> </ul> <i>Monitorer le PAEDC</i>	<ul style="list-style-type: none"> <li>○ Comptabilité /Cadastre énergétique</li> </ul> <i>Plan d'amélioration énergétique du patrimoine bâti communal :</i> <ul style="list-style-type: none"> <li>○ Liste des investissements prioritaires</li> </ul>	<ul style="list-style-type: none"> <li>○ Comptabilité /Cadastre énergétique</li> </ul> <i>Plan local pour l'énergie</i>
Mobiliser l'équipe POLLEC	Sensibilisation du personnel communal	
Mobiliser et animer le territoire communal (Comité de pilotage du PAEDC, processus participatif)		
Communiquer sur le PAEDC		
Se former - Réseauter		
	Information de 1 <sup>ère</sup> ligne aux citoyens en matière de gestion énergétique	Information de 1 <sup>ère</sup> ligne aux citoyens en matière de gestion énergétique
	Contrôle du respect des normes PEB lors de l'octroi de permis d'urbanisme	Contrôle du respect des normes PEB lors de l'octroi de permis d'urbanisme
	Certification PEB des bâtiments communaux	

**Coordinateur POLLEC : coordination globale de la stratégie énergie-climat de la commune**



- Par groupe, 2 missions du coordinateur POLLEC
- Sur un poster, pour chaque mission :
  - Tâches
  - Ressources/outils utiles
  - Difficultés/blocages
  - Éléments de solutions
- Présentations

# Le Coordinateur POLLEC Communal :

la clé vers un territoire local neutre en carbone et adapté aux défis climatiques



**Qualités :**

- Bon communicant qui vulgarise les enjeux climatiques
- Motivé et intéressé par la thématique
- Capacité d'anticipation et de réaction

**Missions :**

- Piloter la stratégie locale
- Gérer des projets transversaux
- Mobiliser les acteurs de terrain

**Logos :**

- Wallonie
- POLLEC



# Pause





# Présentations





# Mission du coordinateur : Coordonner / Faciliter



## Tâches

- Créer des groupes de travail
- Se former pour connaître le contexte et diffuser
- Faire le lien avec les différents services
- Définir les objectifs, la planification, la répartition, le budget
- Être à la recherche des opportunités
- Être médiateur



## Ressources/outils

- (Expérience des) collègues + mise en place d'actions
- Acteurs, organismes du territoire
- Canaux de communication
- Outils informatiques
- Coordination Supra
- Qualité d'écoute
- (Liberté)



## Difficultés/blocages

- Intérêts différents
- Politiques
- Citoyens (habitudes)
- Communication
- Peu dans formation, nouveau projet POLLEC
- Légitimité



## Solutions

- Financement
- Communication adaptée
- Politiques impliqués
- Sensibilisation
- Agencement des bureaux
- Créer du lien
- Réunions périodiques avec objectifs

# Mission du coordinateur : Réseauter



## Tâches

- Définir les réseaux
- S'INFORMER -> acteurs territoire communal  
Supra-communal
- Établir des liens par rapport aux programmes d'action
- Définir un support de communication  
Les actions communes  
actions complémentaires
- Mettre en relation



## Ressources/outils

- ATELIERS ENERGIE-COMMUNE
- FRADATEAD
- Recherche internet
- Inventaire d'associations



## Difficultés/blocages

- Structures (solitude).
- Faire le premier pas.
- Multiplication des canaux de communication,  
des plateformes d'échange.
- Frein ou sein de l'Administration.



## Solutions

- Réseau coord-POLLEC - Ateliers en lien avec les  
actions identiques  
Une thématique > une action
- Groupe réseautage
- Définition claire des missions / des rôles (comment optimiser  
cette mise en réseau)



# Mission du coordinateur : CONVAINCRE / EMBARQUER



## Tâches

- Expliquer l'objectif POLLEC au politiques, conscientiser, informer les citoyens & administration
- Animer pour convaincre
- Support de présentation
- organiser des ateliers
- mettre en avant d'autres exemples.



## Ressources/outils

- site internet
- autres niveaux de pouvoirs
- GAL, FRW
- Coopérative citoyenne et locale
- Contrats Rivière
- P.CDR (diff. plans communaux).



## Difficultés/blocages

- convaincre avec un message pour le niveau local alors que les autres niveaux de pouvoir ont un autre message (contradictaires)
- manque de moyens humains, ressources
- manque de budget



## Solutions

- informer et conscientiser les politiques d'avantage
- se documenter, s'inspirer d'exemples.
- faire des ateliers d'intelligence collective avec les citoyens (ASBL / agricultures, etc.)

# Mission du coordinateur : COMMUNIQUER



## Tâches

TRANSMETTRE FLEXIBILITÉ  
EXPLIQUER REFORMULER  
VULGARISER  
SENSIBILISER  
INFORMER  
ECOUTER  
ECHANGER  
VISIBILISER  
EMBARQUER  
RASSURER  
FEDERER  
RE-ENCHANTER



## Ressources/outils

CANALX DE COMMUNICATION  
RESPONSABLE COM - SECRETARIAT  
PARTENAIRES (IMPRIMEURS, CONTRAT-RIVIERE, ...) ACTEURS LOCAUX  
REGION  
COLLEGE : ECHEVINS  
CONVENTION DES MAIRES : SITES  
RESEAU POLLEC  
ASPECT ARTISTIQUE : ARTISTES, FORTE DE LA COM  
EQUIPE POLLEC & COPI



## Difficultés/blocages

MANQUE D'ECOUTE  
DE MOYENS  
INCOMPREHENSION  
INDIFFERENCE  
RESISTANCE AU CHANGEMENT  
PEUR - COLERE  
PRIORISATION: FIN DU MONDE & DU MOIS  
MESSAGES CONTRADICTOIRES  
HYPERCOMMUNICATION  
LEGITIMITE (EXEMPLARITE)  
MESURER L'IMPACT  
ASPECT ADMINISTRATIF  
OBJECTIFS DES ACTEURS (TEMPS POLITIQUE)



## Solutions

BON CIBLAGE  
S'ADAPTER AU PUBLIC  
MESURER L'IMPACT  
BONNE TEMPORALITE - SAISONNALITE (RENOUATION <=> INTENSES)  
PROACTIVITE : RETRO-PLANNING (PLAN COM)  
REACTIVITE  
VEILLE  
SE FAIRE CONNAITRE  
MEDIAS <sub>FB</sub> <sub>site</sub>  
ADEQUATS <sub>bulletin</sub>  
RESEAUTAGE (journalistes) : DIFFUSION



# Mission du coordinateur : Guider - Conseiller - Informer



## Tâches

- Création de supports d'information
- Organisation de réunion
- Vulgariser - Inventorier
- Création d'événements
- Seure
- Création du Copil + Equipe POLLEC
- Sensibiliser dans les écoles
- Analyse et identification des besoins
- Mettre en relation
- Orienter vers les bons acteurs
- Instaurer guide des bonnes pratiques



## Ressources/outils

- Bulletin communal
- Site web
- Bureaux sociaux
- Plateforme de rénovation
- Conseillers énergie - guichet de l'énergie
- CPAS
- ASBL
- Seure de communication
- AD#L
- PES
- PEDN
- CCATM
- Outils - calculateurs



## Difficultés/blocages

- Manque de ressources
- Manque de temps
- Manque d'intérêt - Opposition
- Manque de connaissances / compétences
- Manque d'informations sur les besoins
- Manque de moyens financiers



## Solutions

- Sensibilisation vis-à-vis des politiques
- Formation
- Accompagnement
- Externaliser avec les ASBL.
- Fédérer via des événements
- Réseauer avec les autres coordinateurs
- Rejoindre des événements déjà existants.
- Anticiper les dépenses futures

# Mission du coordinateur : *TRANSVERSALITÉ*



## Tâches

- Communiquer } ple aux + services, au personnel de l'Administration.
- Se faire connaître }
- l'équipe polée doit être transversale
- Et finir ses missions, ses objectifs, l'état des lieux.



## Ressources/outils

- l'organigramme (mis à jour éventuellement)
- la charte
- le collège
- le réseau PALCC



## Difficultés/blocages

Savoir / connaître ses limites.  
Motivation / intérêt des gens (et du coordinateur)  
petite équipe => pour former une équipe polée  
(petite commune)



## Solutions

S'informer sur les sujets  
Réseauter  
petite équipe => plus facile pour la communication



# Mission du coordinateur : Se former



## Tâches

- Suivre les ateliers POLLEC
- S'abonner aux newsletters
- Framateam : suivre les conversations
- Prévoir des périodes de veille
- Aller voir le site de la commune
- Avoir discussion avec DG
- Discuter avec collègues
- Chercher l'info



## Ressources/outils

- Energie commune
- UVCW
- Collègues des services communaux
- Coordinateurs POLLEC
- Supra
- Curioni
- Site internet de la commune  
de la Région



## Difficultés/blocages

- Trouver du temps
- Blocage administratif
- Prix des formations
- Avoir des informations pertinentes
- Différences de niveaux entre chaque coordinateur
- Mauvaise intégration de PTEOC dans le PST



## Solutions

- Asserinti
- Planifier
- Communiquer - engager la conversation
- Recevoir les bonnes formations pour remettre à niveau



# Mission du coordinateur :

Mesurer.



## Tâches

- Bilan Carbone / Inventaire des émissions
- Mesurer le potentiel
- Mesurer les objectifs
- S'assurer ~~de~~ que les indicateurs sont corrects
- Compléter l'outil Polte / Adapter la commune
- Stratégie de Comptage
- Mesurer les dépenses / Prestations



## Ressources/outils

- Outils Polte
- Adapter la commune
- Framateam
- Energie Commune
- modèles de Comptage.

← Cadohe Énergétique →



## Difficultés/blocages

- manque d'expertise
- peu de connaissance
- Outils sur excell
- Manque de données
- Comment mesurer les types d'action
- Enveloppe Budgétaire
- Temporalité des données
- Pas de contrôle sur les chiffres



## Solutions

- partage des informations via les réseaux
- Digitaliser l'outil / les supports
- Partenariat public / privé

# Mission du coordinateur : Animer



## Tâches

- se former à l'animer
- Faire passer un message de manière intéressante
- Intéresser / sensibiliser / motiver / lancer une dynamique
- Impliquer
- Donner / Repartir la parole → dialogue / écoute
- Gérer un groupe
- Définir les modalités de job → préparer en amont les ateliers / séminaires
  - ↳ objectifs
  - ↳ public cible
  - ↳ ...
- Créer un support
- Gérer des conflits



## Ressources/outils

- Outil numérique (Kahoot?), vidéos
- Intelligence collective / format
- Service communication
- Corps enseignant
- Acteurs locaux (Gal, Centre nucléaire, ASBL c/o Nologera, Andennes & Gourme, Parc Mahonel, ...)
- Autres coordinateurs nico



## Difficultés/blocages

- Présence de perturbateurs / avis contradictoires → gérer des conflits
- Trouver un public
- Personnalité du coordinateur nico
- Comprendre le jargon / langage technique
- Finances et politique, ~~etc~~ contrainte de matériel
- Mentalité / culture d'esprit



## Solutions

- Feedback des séminaires pour améliorer future
- Faire appel à des personnes externes (ex. Accompagnement COPIL)
- Faire le test pour les convaincre que la manière d'animer est super.  
Jeux ☺



# Mission du coordinateur : Rapportage / livrables



## Tâches

- mesurer
- recueillir les infos
- résumer
- compléter les rapports
- comprendre les enjeux du territoire



## Ressources/outils

- réseautage, partage d'infos
- ~~com~~
- Compléter les rapports, questions ciblées
- Supracommunal
- Framateam
- Guides sur le site du SPW.



## Difficultés/blocages

- lourdeur
- incohérence entre les rôles du POLLEC et les missions de rapportage
- redondant dans les { demandes, rapportages
- respecter les échéances entre la R.W. & Convent des Paires
- Stade ≠ de chaque commune.



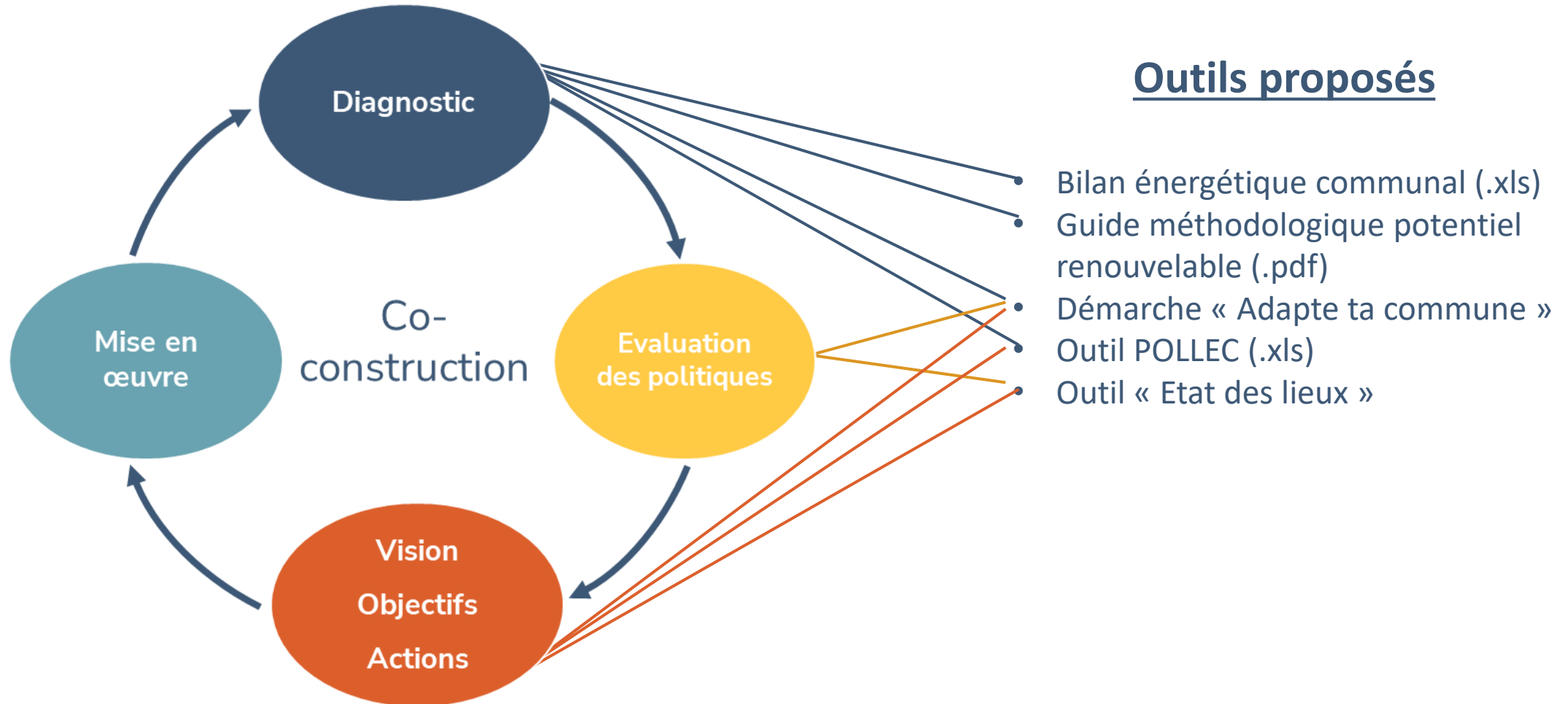
## Solutions

- relativiser
- s'informer auprès des autres, réseautage
- Ateliers élaborés par le supracommunal.
- Se rencontrer pour compléter les rapports



# Méthodologie d'élaboration et de suivi d'un PAEDC

# Un processus cyclique



# Etape 1 – Mise en place - Organisation

Objectif	Description	Exemple de mode opératoire
<b>Adhésion de la commune à la Convention des Maires</b>	Faire voter l'adhésion à la Convention des Maires et déposer le formulaire d'adhésion sur la plateforme de la Convention des Maires	<ol style="list-style-type: none"> <li>1. Prendre connaissance de la mission et de l'état d'avancement de la démarche POLLEC dans la commune</li> <li>2. Présenter la démarche POLLEC au Collège</li> <li>3. Faire voter l'adhésion à la Convention des Maires et déposer le formulaire d'adhésion sur la plateforme de la Convention des Maires</li> </ol>
<b>Mettre en place l'équipe POLLEC et le comité de pilotage</b>	Concevoir et mettre en place le processus et les instances qui permettront de faire participer les services communaux, les élus, les citoyens et les acteurs locaux à l'élaboration et au suivi du PAEDC	<ol style="list-style-type: none"> <li>1. Présenter la démarche et leurs rôles attendus aux représentants des principaux services communaux → équipe POLLEC</li> <li>2. Identifier les acteurs du territoire à inviter à participer au comité de pilotage.</li> <li>3. Définir le mode d'invitation (tirage au sort, appel à volontaires, recours à une ou plusieurs assemblées citoyennes existantes, etc.)</li> <li>4. Définir clairement le niveau de participation attendu du comité de pilotage et le traduire dans une proposition de charte du comité de pilotage</li> </ol>

# Composition de l'équipe POLLEC

## Exemple

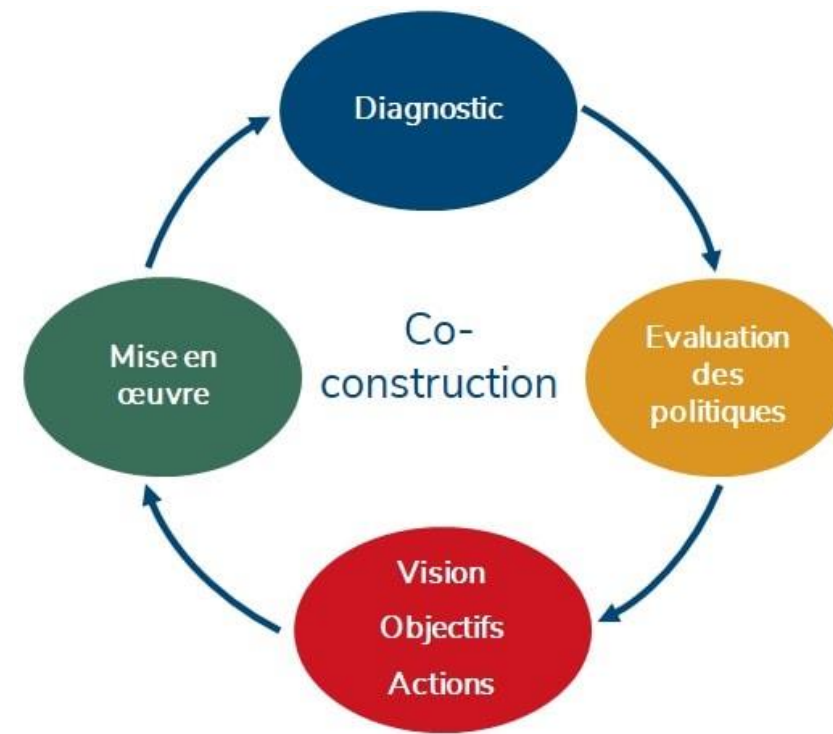
- Elu(es) en charge des thématiques
- Direction générale
- Un(e) représentant(e) de chaque service et du CPAS
- Un(e) représentant(e) du centre culturel
- Un(e) représentant(e) de la Régie Communale Autonome
- Représentants de structures supra-locales (GAL, Parc Naturel, etc.)
- Représentants du comité de pilotage
- ...



# Comité de pilotage

## Où en êtes-vous?

- PAEDC à élaborer
- PAEDC élaboré seul ou par un bureau d'étude
- PAEDC élaboré en coconstruction interne
- PAEDC élaboré en coconstruction externe
- PAEDC élaboré en coconstruction mixte



## Orientation – opérationnalisation

Quelle stratégie développer pour la suite dans une perspective d'une coconstruction la plus poussée?

# Coconstruire?



## Collaboration

Les acteurs participent à la prise de décision à travers la co-construction d'une vision, d'une politique, d'un projet, d'une action



## Délibération

Les acteurs sont invités à rendre un avis concerté sur une politique, un plan, un projet



## Discussion

Les acteurs échangent autour d'un enjeu, d'une idée, d'un projet et confrontent leurs points de vues



## Consultation

Les acteurs sont consultés au sujet de leurs points de vue et opinions



## Information

Des informations sont communiquées aux acteurs au sujet des enjeux, des politiques, des projets, des opportunités et services offerts, etc.

# Composition du Comité de Pilotage

- Elu en charge de la thématique
- Direction générale
- Un représentant de chaque service et du CPAS
- Un représentant du centre culturel
- Représentants de structures supra-locales (GAL, Parc Naturel, etc.)
- Délégation citoyenne

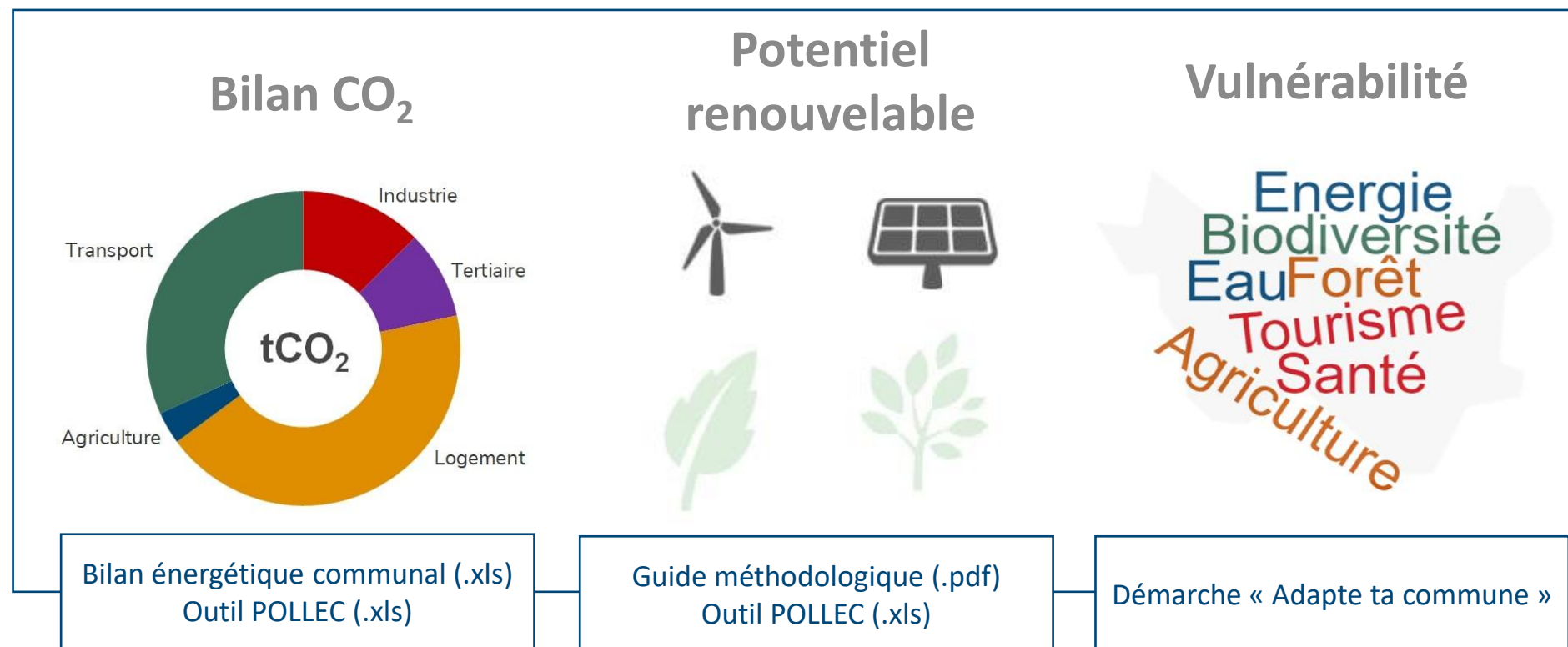
# Composition de l'assemblée citoyenne

- Citoyens tirés au sort ?
  - Citoyens volontaires ?
  - Experts locaux et représentants des différents secteurs ?
  - Membres de assemblées existantes (CLDR, CCA, CCE, CCATM...) ?
- ➔ Rédaction d'une charte reprenant les rôles et missions de chaque organe dans le processus de coconstruction, etc...
- ➔ Modèle de charte:  
<http://lampspw.wallonie.be/dgo4/conventiondesmaires/outils-mobiliser-communiquer>

# Etape 2 – Diagnostic & état des lieux

Objectif	Description	Exemple de mode opératoire
Etat des lieux des politiques énergie-climat	Co-construire avec les élus, les services communaux, les citoyens et les acteurs locaux un diagnostic partagé du territoire	<ol style="list-style-type: none"> <li>1. Préparer ces différents éléments, notamment en récoltant les informations auprès des différents services</li> <li>2. Présenter le résultat de ce travail à l'équipe POLLEC et au comité de pilotage</li> <li>3. Animer le comité de pilotage et l'équipe POLLEC pour affiner, préciser, amender, améliorer et alimenter ce diagnostic</li> </ol>
Inventaire de référence des émissions		
Diagnostic de précarité énergétique		
Potentiel renouvelable		
Vulnérabilité aux impacts du changement climatique		

# Le diagnostic territorial

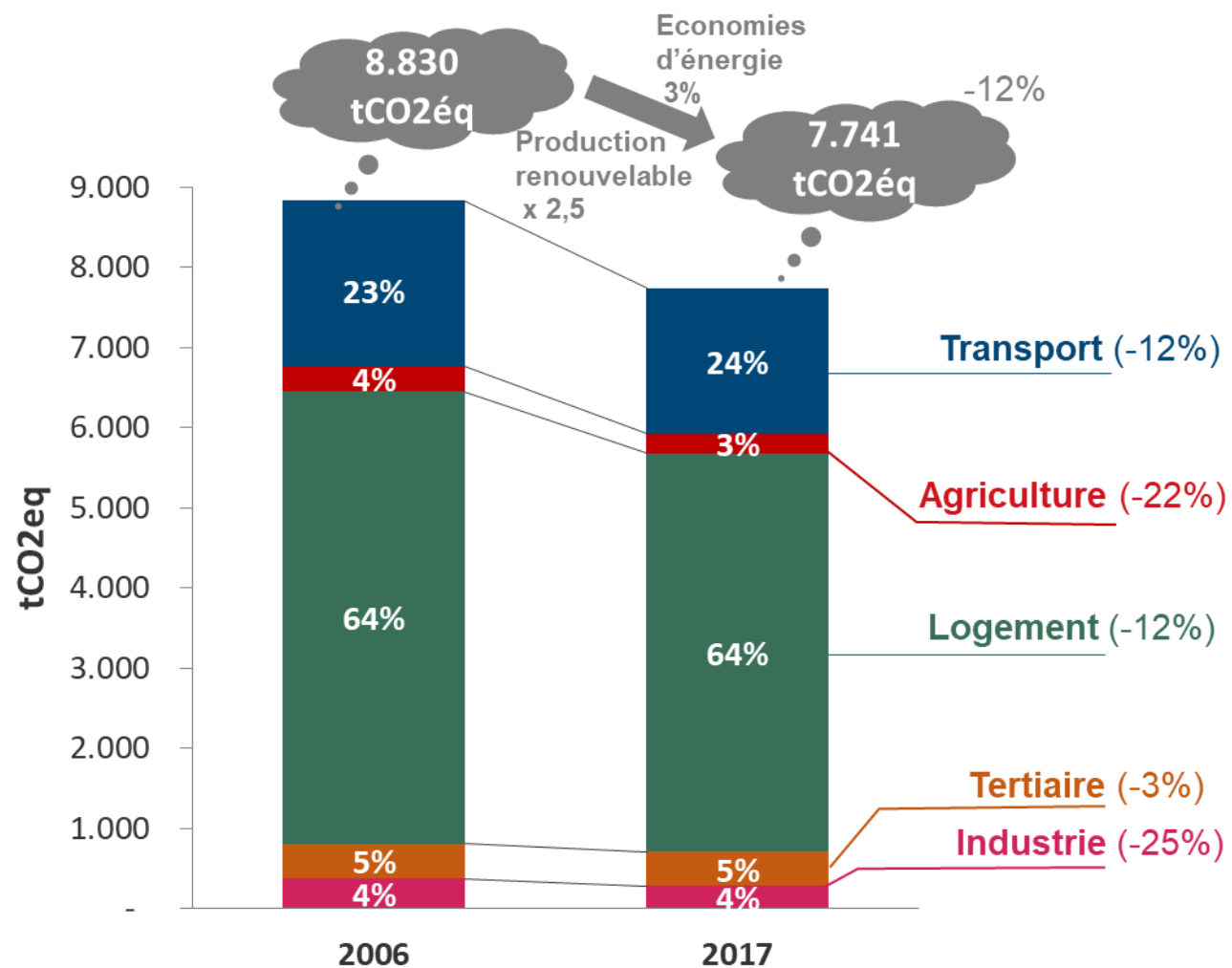


Diagnostic socio-économique avec focus sur la précarité énergétique

Ressources locales

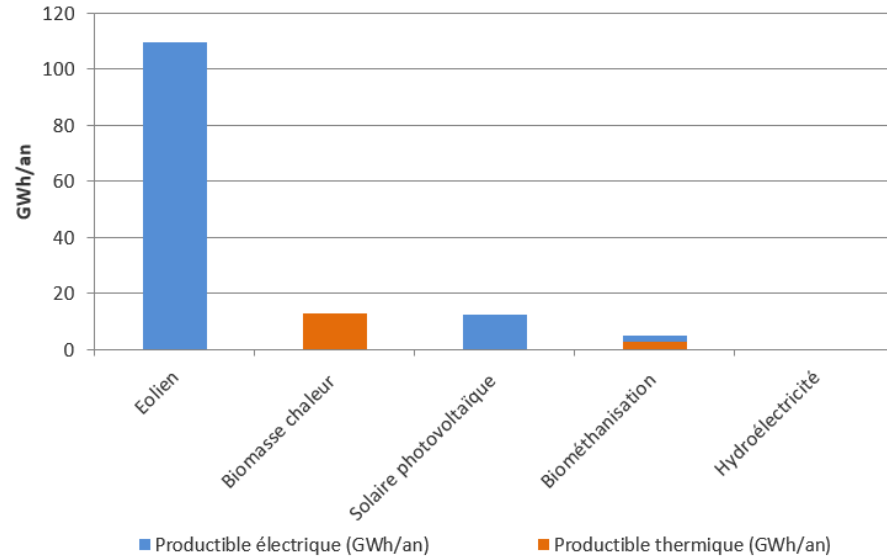


# Bilan CO<sub>2</sub> territorial



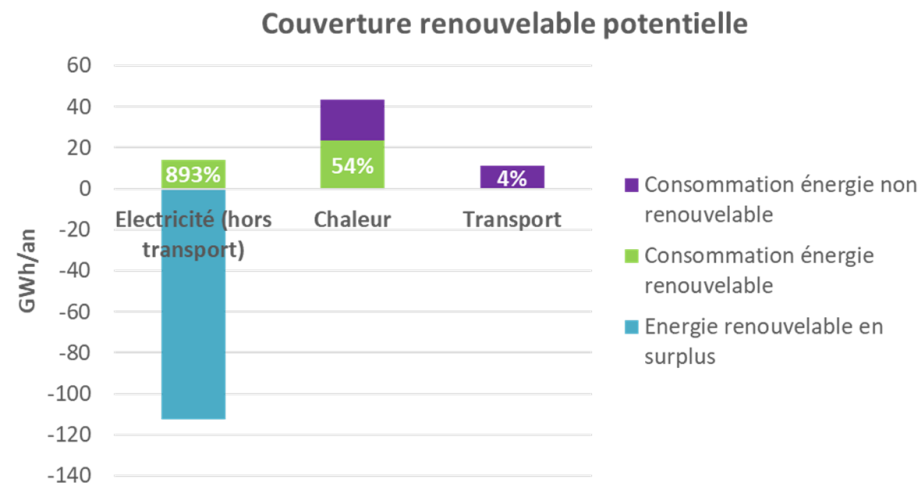


# Potentiel renouvelable – Exemple de scénario



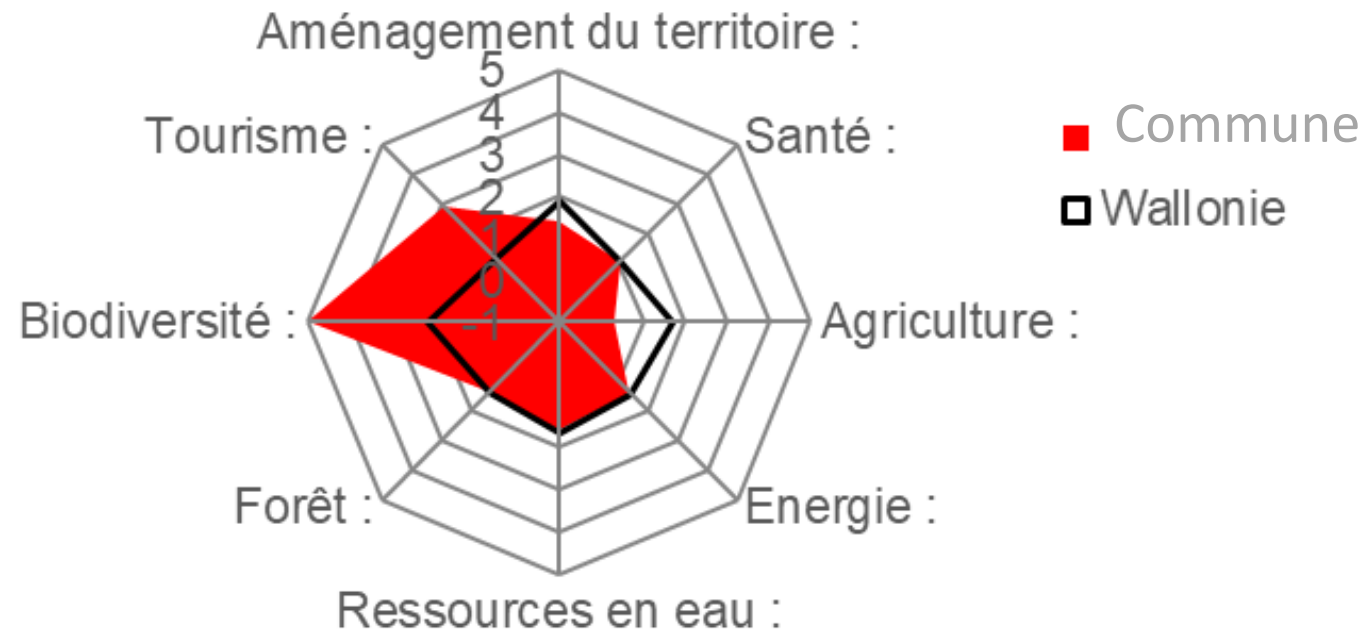
Définir le potentiel renouvelable d'un territoire, c'est faire des choix en termes d'aménagement du territoire, d'impacts visuels, de charroi et d'utilisation de la biomasse.

→ [Guide méthodologique](#)



# Vulnérabilité aux impacts du changement climatique

EFFETS DU CHANGEMENT CLIMATIQUE : HORIZON 2050  
SOURCE : OUTIL ADAPTE TA COMMUNE



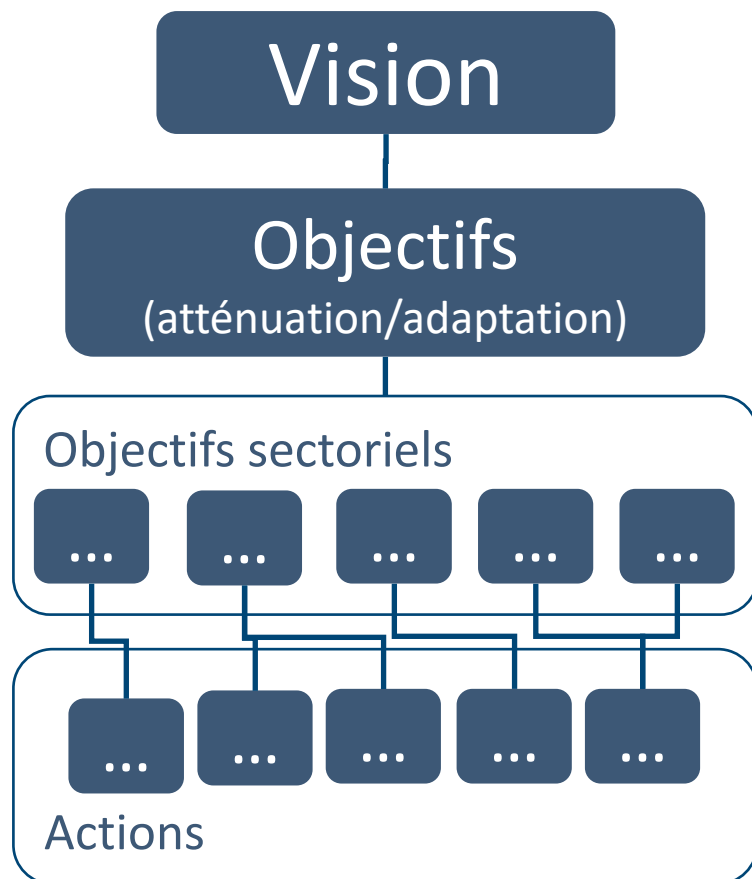
# Etape 3 – Planification

Objectif	Description	Exemple de mode opératoire
<b>Objectifs et principes directeurs</b>	<ul style="list-style-type: none"> <li>o Définir les principes directeurs du PAEDC (vision)</li> <li>o Fixer un objectif global de réduction des émissions de GES sur le territoire d'au moins 40% par rapport à 2006</li> </ul>	<ol style="list-style-type: none"> <li>1. Préparer plusieurs scénarios d'objectifs sectoriels répondant aux enjeux identifiés</li> <li>2. Préparer plusieurs scénarios de traduction de ces objectifs en indicateurs de transformations concrètes</li> <li>3. Animer le comité afin de définir les principes directeurs du PAEDC</li> <li>4. Utiliser les scénarios préparés pour animer le comité de pilotage afin de fixer des objectifs et des scénarios d'indicateurs d'atteinte de ces objectifs.</li> </ol>
<b>Indicateurs de suivi des objectifs</b>	<ul style="list-style-type: none"> <li>o Fixer des objectifs sectoriels d'atténuation et d'adaptation et leurs indicateurs de suivi</li> </ul>	
<b>Actions</b>	<ul style="list-style-type: none"> <li>o Définir, prioriser et opérationnaliser une liste d'actions permettant d'atteindre les différents objectifs d'atténuation et d'adaptation</li> <li>o Stratégie de mobilisation des acteurs locaux</li> <li>o Plan de communication</li> </ul>	<ol style="list-style-type: none"> <li>1. Constituer un recueil de bonnes pratiques</li> <li>2. Le présenter à l'équipe POLLEC → faisabilité?</li> <li>3. Concevoir une stratégie de mobilisation des acteurs locaux</li> <li>4. Présenter le résultat de ce travail au comité de pilotage et l'animer pour définir une proposition de liste d'actions et de stratégie de mobilisation</li> <li>5. Opérationnaliser ces actions avec l'équipe POLLEC</li> <li>6. Etablir un plan de communication</li> </ol>



# Indicateurs

# Le cadre logique



La vision décrit l'avenir souhaité à long terme

**Atténuation** : Réduire les émissions de 40% à l'horizon 2030

**Adaptation** : réduire la vulnérabilité du territoire aux impacts du changement climatique

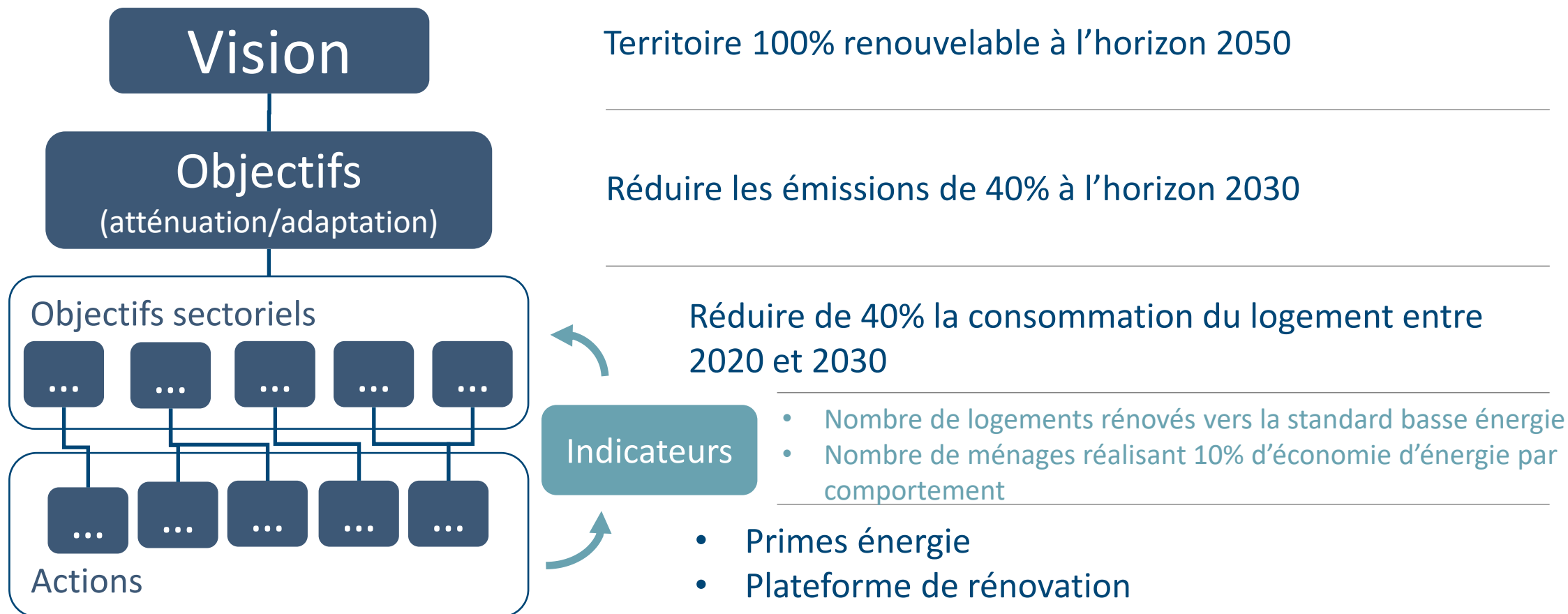
Déclinaison en objectifs sectoriels dont la somme permet d'atteindre l'objectif global

Indicateurs

Les indicateurs permettent de rendre les objectifs plus concrets (scénarios) et d'en mesurer l'atteinte

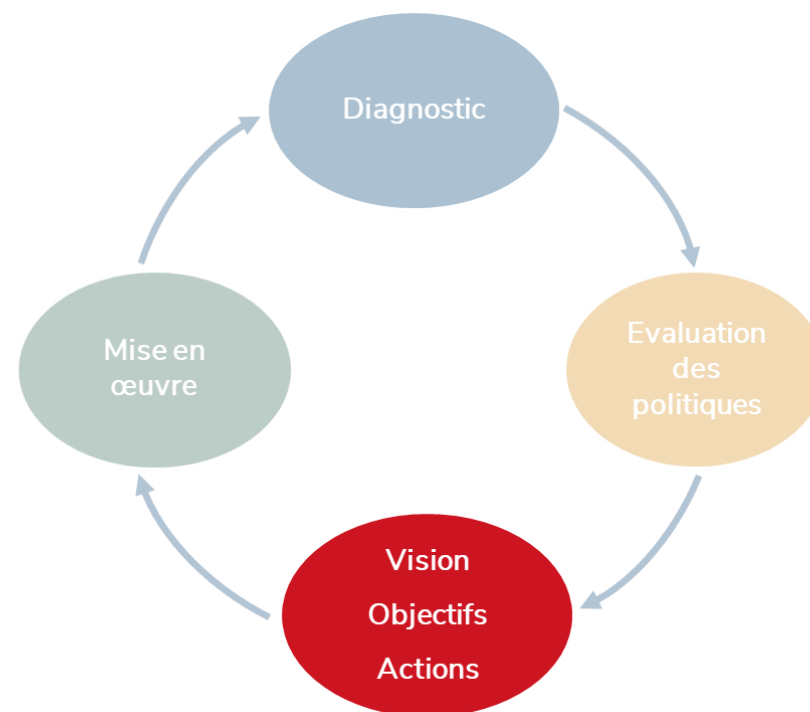
Les actions menées par la commune et ses partenaires permettent d'atteindre les objectifs sectoriels. Elles ciblent chacune un ou plusieurs objectifs et impactent chacune un ou plusieurs indicateurs de suivi

# Exemple – Atténuation - Logement

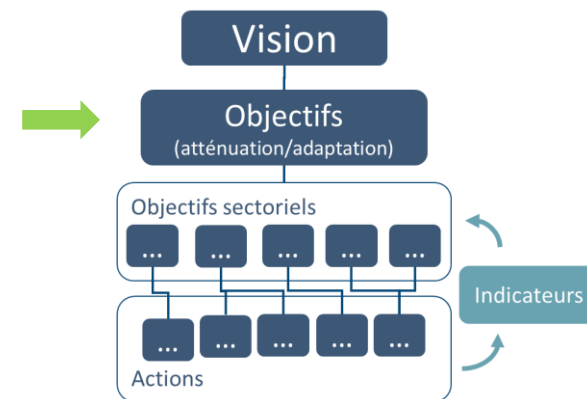




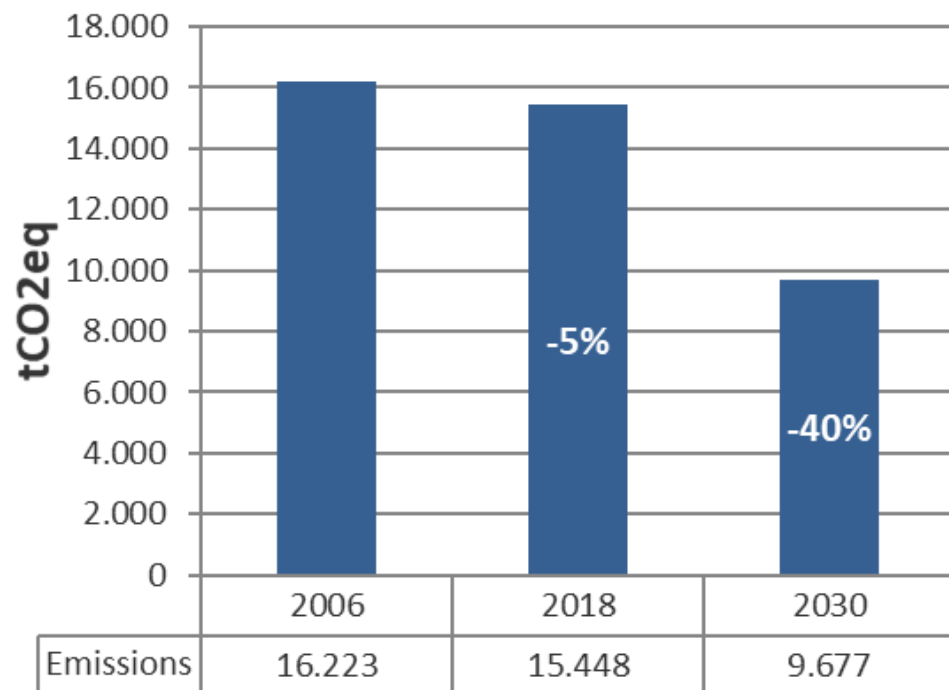
# Objectifs



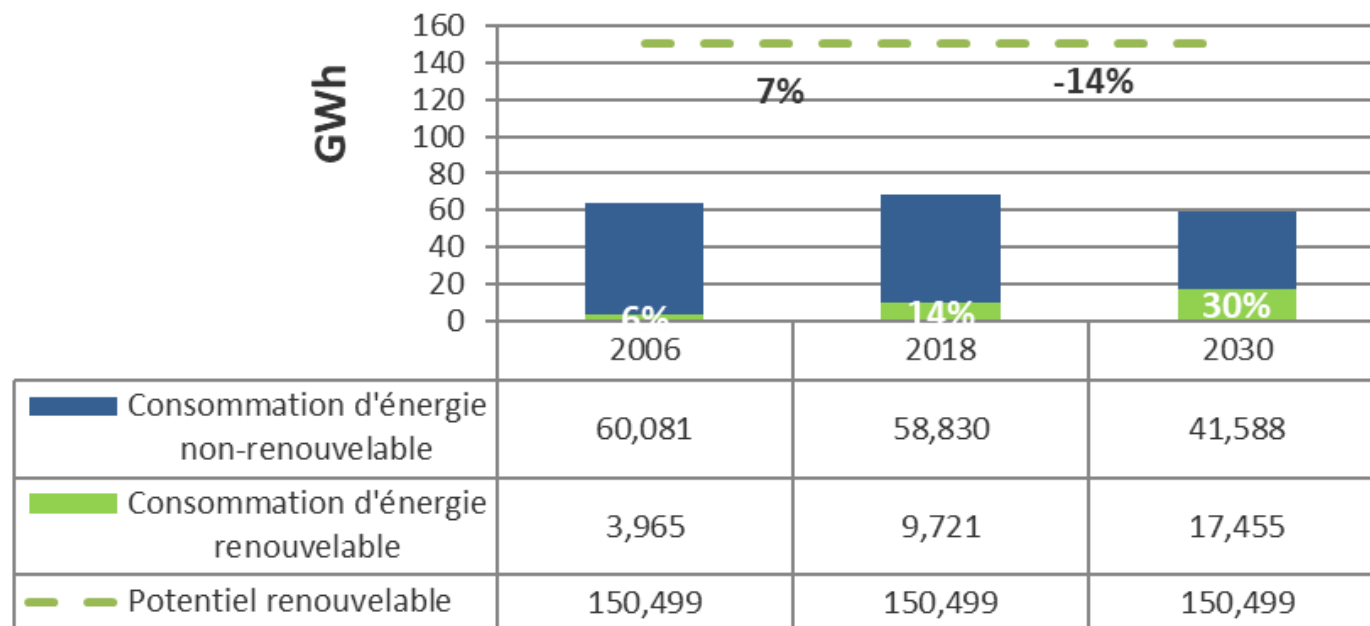
# Objectif pour l'atténuation



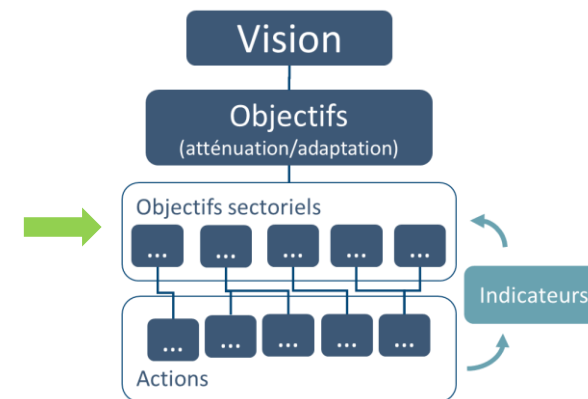
## Synthèse objectifs émissions



## Synthèse objectifs consommation



# Objectifs sectoriels: atténuation

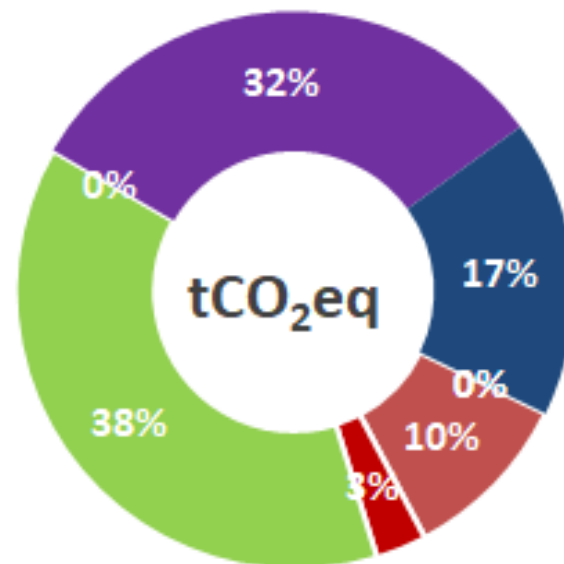


## Transport

- Economie d'énergie de 25% par rapport à 2018

## Logement

- Economie d'énergie de 25% par rapport à 2018
- Réseau de chaleur pour 100 logements



## Energies renouvelables

- Nouvelles installations solaires photovoltaïques pour une puissance totale de 2.200 kWc

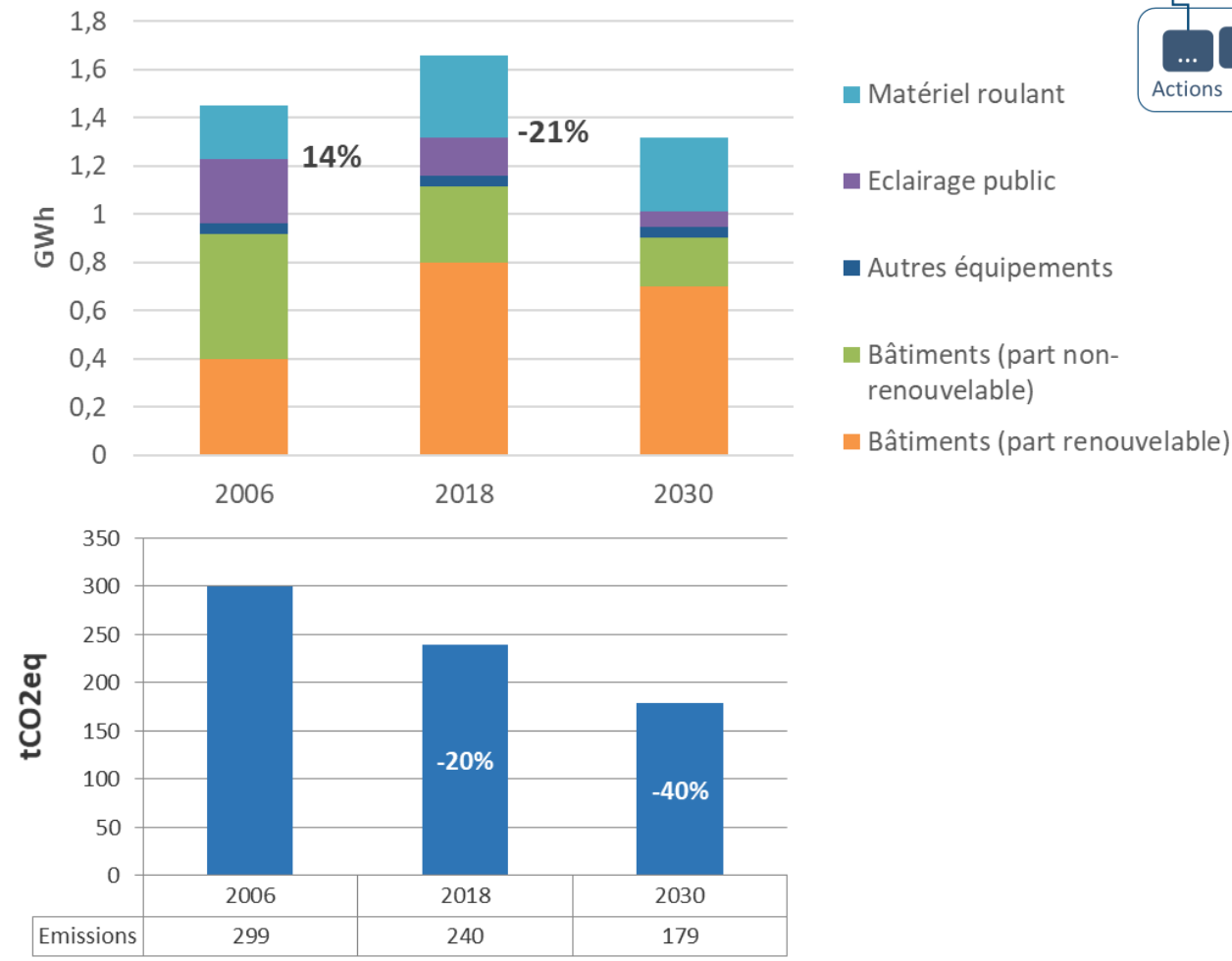
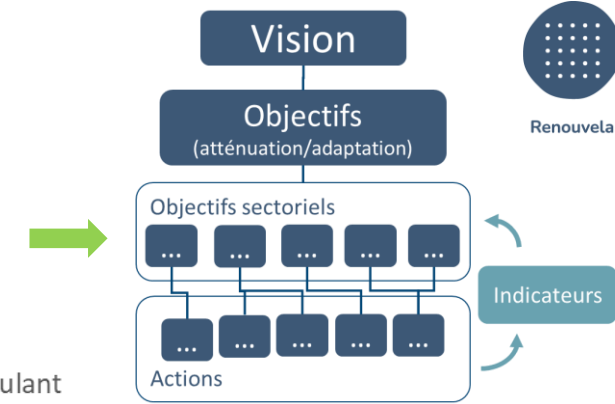
## Tertiaire (hors AC)

- Economie d'énergie de 25% par rapport à 2018

## Administration communale

- Economie d'énergie de 40% dans les bâtiments communaux par rapport à 2018
- URE dans les bâtiments communaux
- Economie d'éclairage public de 60% par rapport à 2018

# Objectifs d'atténuation: administration communale



# Etape 4 – Approbation et rapportage

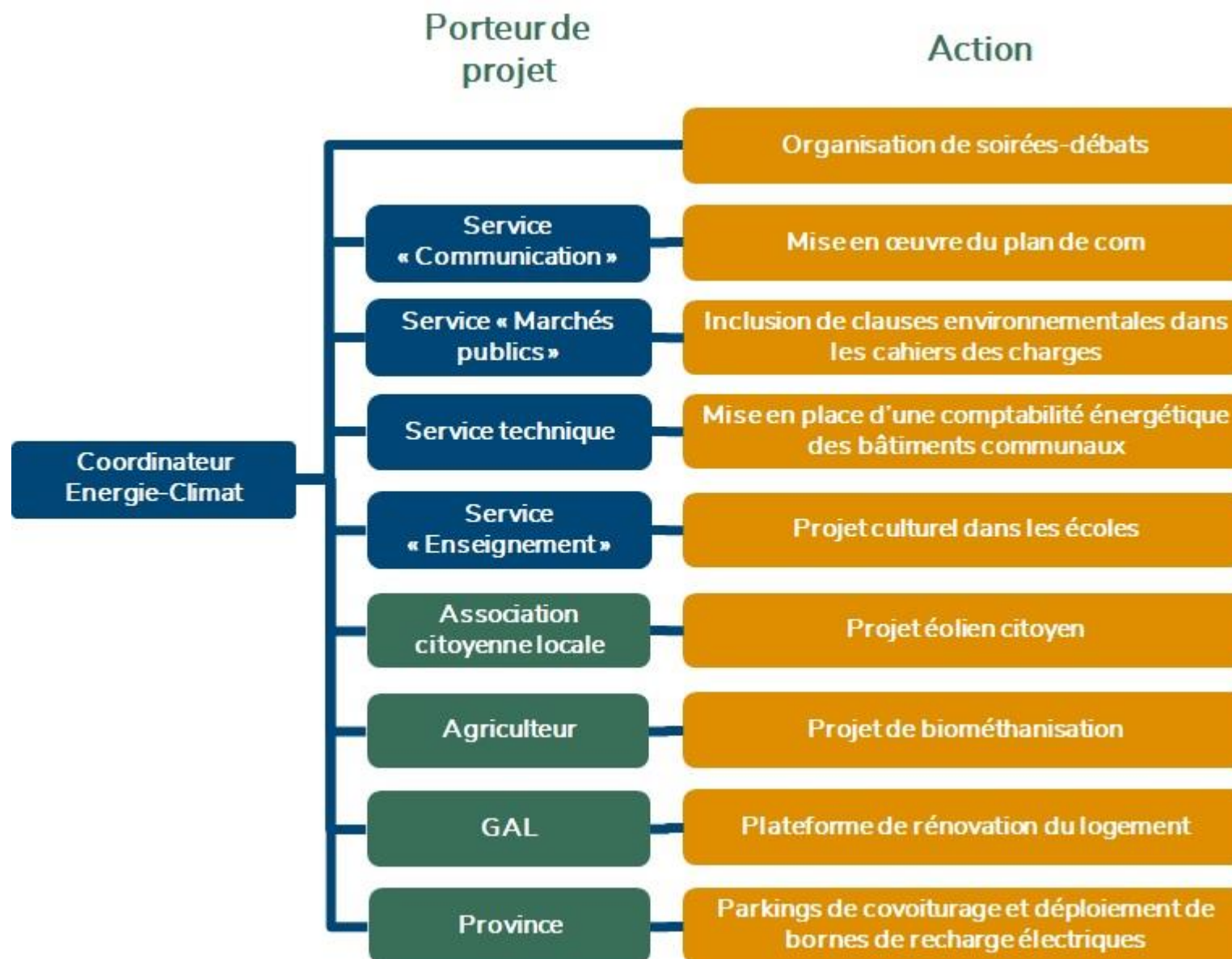
Objectif	Description	Exemple de mode opératoire
<b>Approbation du PAEDC par le Conseil Communal</b>	Rédiger le PAEDC et le soumettre à l'approbation du Conseil communal	<ol style="list-style-type: none"> <li>1. Finaliser la rédaction du PAEDC</li> <li>2. Rédiger une synthèse didactique du PAEDC pour présentation au Conseil communal et aux citoyens</li> <li>3. Soumettre le PAEDC à l'approbation du Conseil Communal</li> </ol>
<b>Dépôt du PAEDC sur la plateforme de la Convention des Maires</b>	Encoder les données du PAEDC sur la plateforme de la Convention des Maires	
<b>Rapportage à la Région</b>	Transmettre le rapport d'activité annuel et ses annexes à la Région	



# Etape 5 – Mise en œuvre

Objectif	Description
<b>Mobilisation des acteurs locaux</b>	Mettre en œuvre la stratégie de mobilisation des acteurs locaux
<b>Communication autour du PAEDC</b>	Mettre en œuvre ou soutenir la mise en œuvre du plan de communication
<b>Concrétisation des actions</b>	Coordonner la mise en œuvre des actions (ex : recherche financement et réponse à des appel à projets, soutien direct à la mise en œuvre de certaines actions)

# Coordonner un PAEDC



# Etape 6 – Suivi

Objectif	Description	Exemple de mode opératoire
<b>Monitoring du PAEDC et mise à jour du PAEDC</b>	Réaliser un suivi annuel de l'état d'avancement des actions et de leurs indicateurs de suivi, identifier les nouvelles opportunités et les nouveaux enjeux éventuels, et apporter d'éventuelles adaptations au PAEDC	<ol style="list-style-type: none"><li>1. Réunir l'équipe POLLEC pour vérifier l'état d'avancement des actions et leurs impacts, identifier les nouvelles opportunités et les nouveaux enjeux éventuels, et concevoir d'éventuelles adaptations du PAEDC</li><li>2. Présenter le résultat du monitoring au comité de pilotage et l'animer en vue de proposer une mise à jour du PAEDC</li><li>3. Opérationnaliser cette mise à jour avec l'équipe POLLEC</li><li>4. Soumettre cette mise à jour à l'approbation du Conseil Communal</li></ol>
<b>Suivi du PAEDC pour la Convention des Maires</b>	Tous les deux ans, réaliser le suivi du PAEDC sur le site de la Convention des Maires (voir lignes directrices)	
<b>Rapportage à la Région</b>	Transmettre le rapport d'activité annuel à la Région	

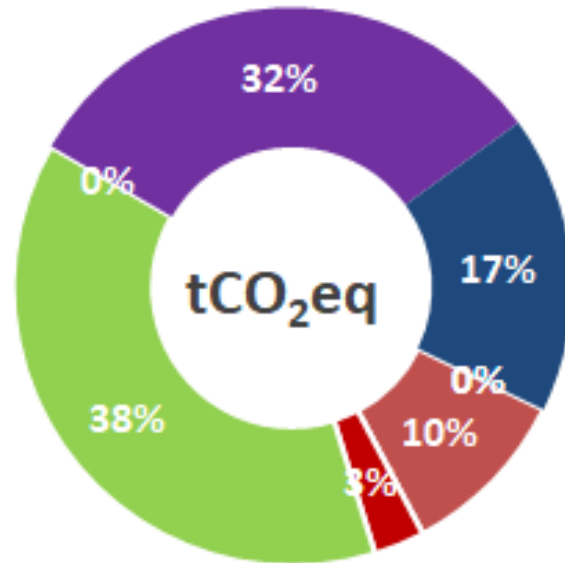
# Indicateurs

## Transport

- nombre de cyclistes au quotidien, de covoitureurs, d'utilisateurs de transports en commun, etc.  
→ enquêtes locales, enquêtes nationales, comptages, etc.

## Logement

- Investissements réalisés par les ménages → enquêtes, statistiques primes,...
- Economie d'énergie réalisées par les ménages → données des GRD, bilan communal



## Administration communale

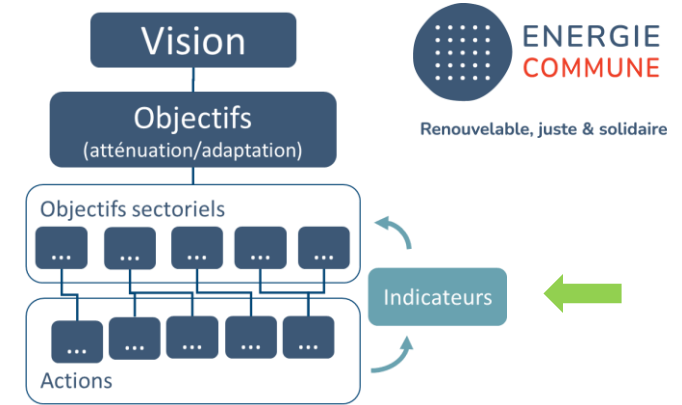
- Economie d'énergie → Comptabilité énergétique, facture éclairage public

## Energies renouvelables

- Nouvelles installations solaires photovoltaïques → données SPW-Energie

## Tertiaire (hors AC)

- Economie d'énergie par rapport à 2017 → enquête



# Coordonner le PAEDC

- Répartir les tâches et légitimer le rôle du coordinateur – ex: Matrice RACI

Action\Service (ou agent), organisation	Fonction/Nom	Fonction/Nom	Fonction/Nom	Fonction/Nom	Fonction/Nom	Fonction/Nom
A1	R	A	C	I		
A2	A	R			C	I
A3			A	R		
A4	R	C		I	A	
...						

R	Réalise
A	Approuve l'achèvement
C	Conseille
I	Est informé

# Processus d'élaboration, de mise en œuvre et de suivi d'un PAEDC

## 1. Groupes

- Comité de pilotage
- Equipe POLLEC
- Diagnostic & état des lieux
- Vision, objectifs & actions
- Mise en œuvre et suivi

## 2. Discussions des éléments et réponses aux questions

## 3. Présentations et réponses aux questions

## 4. Restructuration, liens avec les outils, dynamique participative et chemin de décision

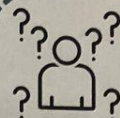


# Etape du PAEDC : mise en place de l'équipe POLLEC



## Comment ?

- Appel à candidature (interne)
- Imposer 1 personne / service
- Rencontre informelle (dîner, lunch, ...)
- Informer sur le programme POLLEC
- Aide d'une personne de référence
- Travailler par thématique
- Fréquence à déterminer



Avec qui ? Quel rôle ? (équipe POLLEC, comité de pilotage, acteurs locaux, etc.)

- DG
  - CPAS
  - Echevins
  - Chefs de service pertinents
- compétences complémentaires  
→ accompagner le CPC  
→ cibler les actions



## Difficultés

- Ne pas intégrer trop de personnes (taille)
- Disponibilité
- Intérêt - Opposition
- Définir les objectifs de l'équipe
- Documentation disponible sur le sujet
- Communication équipe POLLEC / copil



## Solutions

- FRAMATEAM ☺
- Imposer
- Réseau POLLEC via formations
- S'adapter / flexibilité



# Etape du PAEDC : mise en place du Comité de pilotage



## Comment ?

Tout dépend de l'objectif (PAEDC, suivi, renouvellement)

- A définir par l'équipe POLLEC
- Appel public
- Equilibre (citoyen, entreprise, admin, assoc.)
- En fonction des fiches actions prioritaires
- En restant flexible - évolutif
- Entretiens bilatéraux pour inviter
- Par la bouche à oreille, connaissances.



Avec qui ? Quel rôle ? (équipe POLLEC, comité de pilotage, acteurs locaux, etc.)

Acteurs clés  
Personnes motivées  
ECOTEAM  
Définir-le



## Difficultés

- REUNIONITE
- MULTIPLICATION DES COPILS autres thématiques
- Citoyens réticents
- Attirer des citoyens
- Le temps / le nbre de réunions
- Turn-over



## Solutions

- Chartre à bien définir
- Définir l'objectif de chaque réunion COPIL
- Communiquer un maximum



# Etape du PAEDC : diagnostic et état des lieux



## Comment ?

- Etablir un recensement énergétique des f. bâtiments.
- Prendre connaissance des plans existants. (PEDE, etc.)
- Se tenir informés des changements.
- Potentiel renouvelable à évaluer.



## Avec qui ? Quel rôle ? (équipe POLLEC, comité de pilotage, acteurs locaux, etc.)

- AWAC / Df04, Energie /
- Services communaux f. (ex: Finances, Travaux.)
- Fournisseurs. d'énergie (ex. DRES)
- CPT.
- Audit énergétique / PEB.
- Le Comité de Pilotage /
- Tous les acteurs tels que les agriculteurs, les entreprises, le territoire
- CPAS.



## Difficultés

- Complexité des données reçues
- Difficulté à distinguer ce qui est à inclure et exclure  
l'ex: Jobs que d'Eglise, salles mises à disposition
- Savoir à qui s'adresser en terme d'aides / subside etc.



## Solutions

- FAO.
- Voir avec les référents SUPRA.
- Réseau local
- "Commencer petit" - / Aller à l'essentiel.
- Normaliser les chiffres par rapport à l'évolution de la population

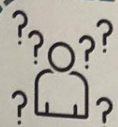


# Etape du PAEDC : vision, objectifs et actions



## Comment ?

- Objectifs de réduction par secteur (pour atteindre les - 55% de GAS)
- Demander aux autorités ce qu'elles sont prêtes à appliquer
- ~~organiser~~ Recenser les actions existantes et les analyser / inclure / améliorer au sein du territoire (PHOSET)
- Prioriser les actions d'adaptation pour savoir sur lesquelles travailler en premier
- Faire le lien avec ce qui est faisable / envisageable
- Bien définir les cibles (public et moyen pertinent de l'atteindre)



## Avec qui ? Quel rôle ? (équipe POLLEC, comité de pilotage, acteurs locaux, etc.)

- Organiser des réunions avec le COPIL et l'équipe POLLEC  
→ coconstruire <sup>1</sup> GT
- GAL, GISER, Natagora, DNF, AFRW, DALIA, Ecowal, contrat rivière... → consultation



## Difficultés

- Comment estimer certains chiffres ? (ex : comment estimer que x logements ont été touchés par l'action)
- Théorie VS Pratique
- Opposition des politiques & des populations (ex : éolien)



## Solutions

- S'inspirer des PAEDC et objectifs des autres communes
- Créer des partenariats (ex : plateforme de rénovation)
- Avoir les politiques dans le COPIL (y compris l'opposition)

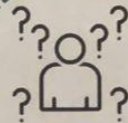


# Etape du PAEDC : mise en œuvre et suivi



## Comment ?

- Sensibilisation sur actions.
- Recherches (pré-projet)
- Inspiration des autres
- S'encadrer d'experts
- Appels à projets
- Etat des lieux des projets
- 



Avec qui ? Quel rôle ? (équipe POLLEC, comité de pilotage, acteurs locaux, etc.)

- COPIL : aide à la mise en œuvre prioriser les actions
- GAL : soutien et / ou mise en œuvre
- ASBL, ports naturels, Natagora,
- PCDN / PCDR : collaboration sur projets



## Difficultés

- Démarcher pour trouver des personnes ressources.
- Suivi : complexe à quantifier
- Planifier le budget à l'avance
- Refus du politique sur certaines actions
- Respect des deadlines difficile



## Solutions

- S'entourer d'experts
- Se diriger vers des objectifs mesurables
- Se baser sur des devis pour tenter de mieux budgétiser les actions
- Dialoguer avec les politiques pour trouver un terrain d'entente
- Planifier au maximum et avertir de la flexibilité au niveau des délais