



Atelier POLLEC 6 septembre

Outils POLLEC et Adapte ta commune



Programme

- 9h00 – Accueil
- 9h30 – Brise glace
- 10h00 – Outil POLLEC
- 11h00 - Pause
- 11h15 – Outil POLLEC
- 12h15 – Lunch
- 13h15 – Exercice outil POLLEC
- 14h30 – Pause
- 14h45 - Adaptation and outil Adapte ta commune
- 15h45 – Evaluation
- 16h00 - Clôture

Rencontre

- Trouvez qui vous êtes
- Une question par personne, oui/non
- Une fois que vous avez savez, trouvé votre pair
 - Un souvenir de l'été
 - Quelque chose de positif à propos de la rentrée dans votre commune
 - Une inquiétude



Cycle de formation POLLEC2021 – 1 & 2

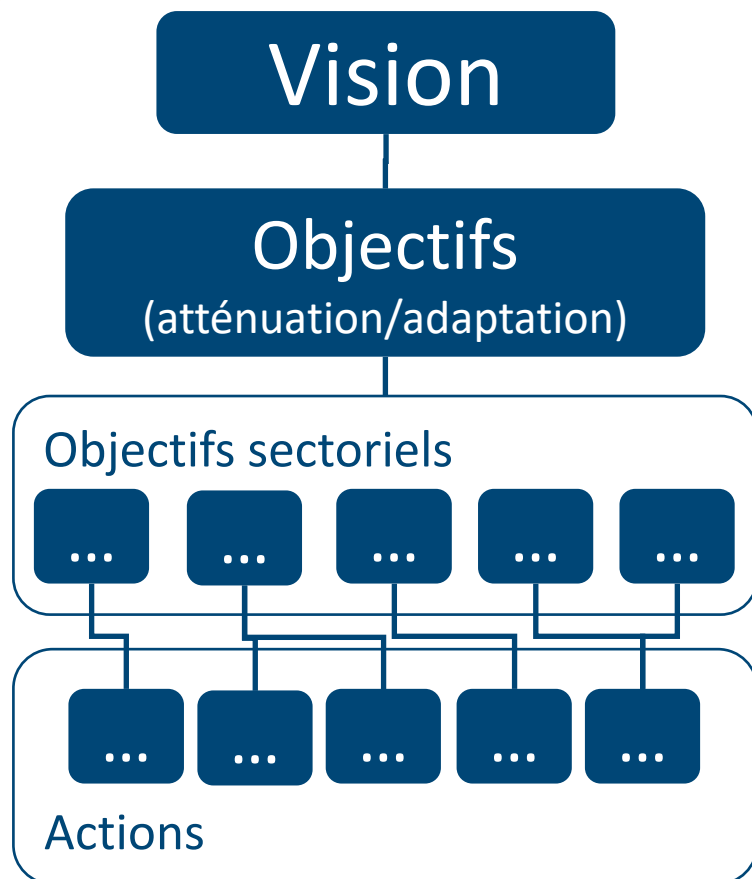


Ateliers supplémentaires (facultatifs)

Date	Public	Format et contenu
8 septembre A partir de 9h30	Ouvert à tous	En ligne Outil POLLEC : encodage et rapportage Séance ouverte de questions/réponses
4 octobre 9h-16h	Ouvert à tous	Présentiel à Namur Outils d'animation et d'intelligence collective
20 octobre A partir de 9h30	Ouvert à tous	En ligne Outil POLLEC : encodage et rapportage Séance ouverte de questions/réponses
7 février 9h-16h	Ouvert à tous	Présentiel à Namur Précarité énergétique et communautés d'énergie

Outil POLLEC

Cadre logique



La vision décrit l'avenir souhaité à long terme

Atténuation : Réduire les émissions de 40% à l'horizon 2030

Adaptation : réduire la vulnérabilité du territoire aux impacts du changement climatique

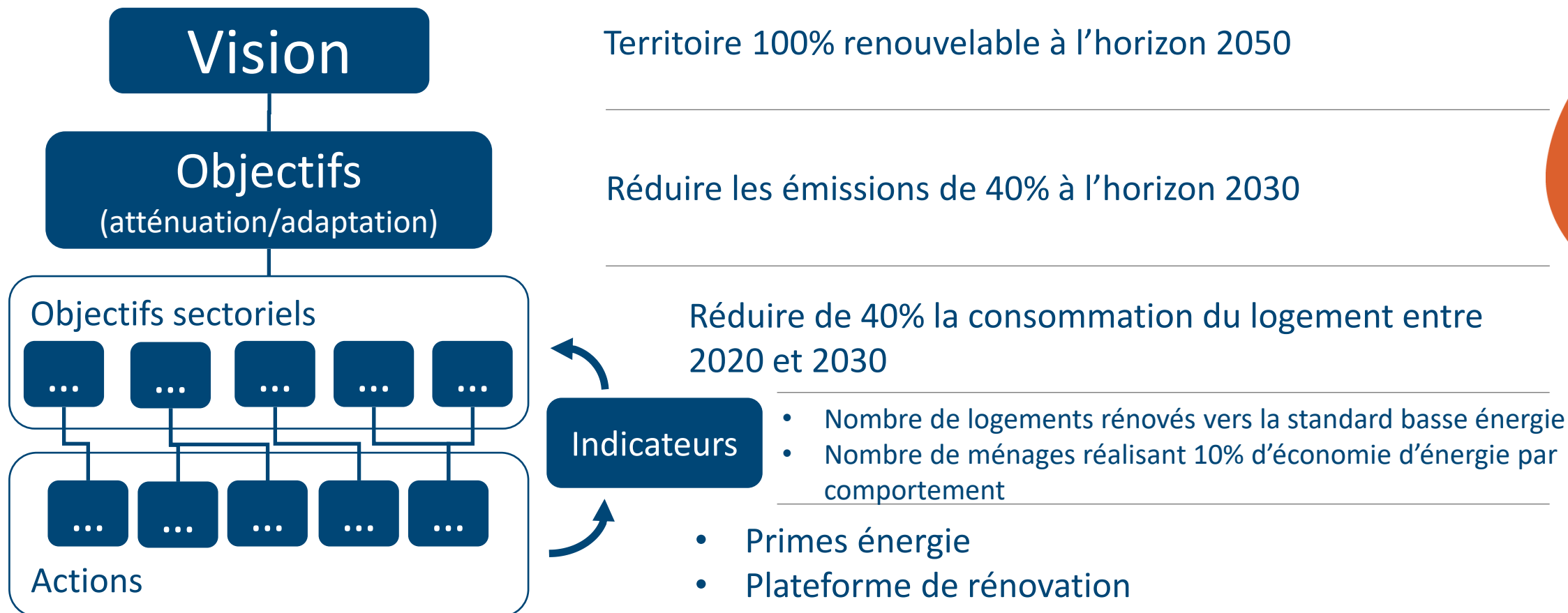
Déclinaison en objectifs sectoriels dont la somme permet d'atteindre l'objectif global

Indicateurs

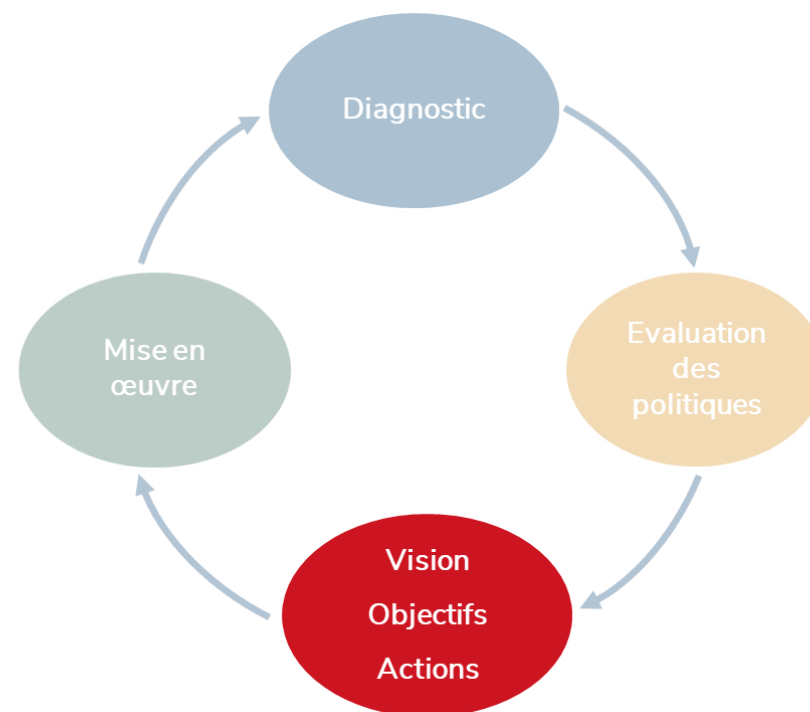
Les indicateurs permettent de mesurer l'atteinte des objectifs sectoriels

Les actions menées par la communes et ses partenaires permettent d'atteindre les objectifs sectoriels. Elles impactent chacune un ou plusieurs indicateurs de suivi

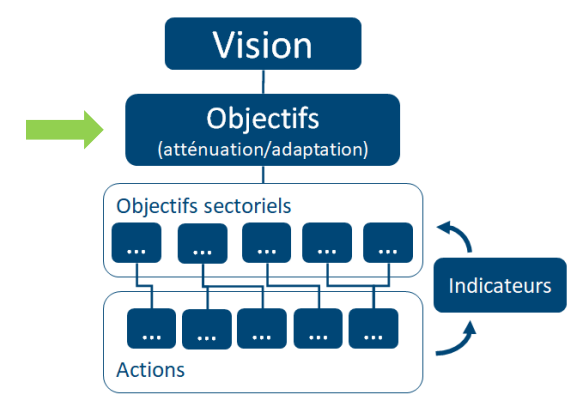
Cadre logique: exemple



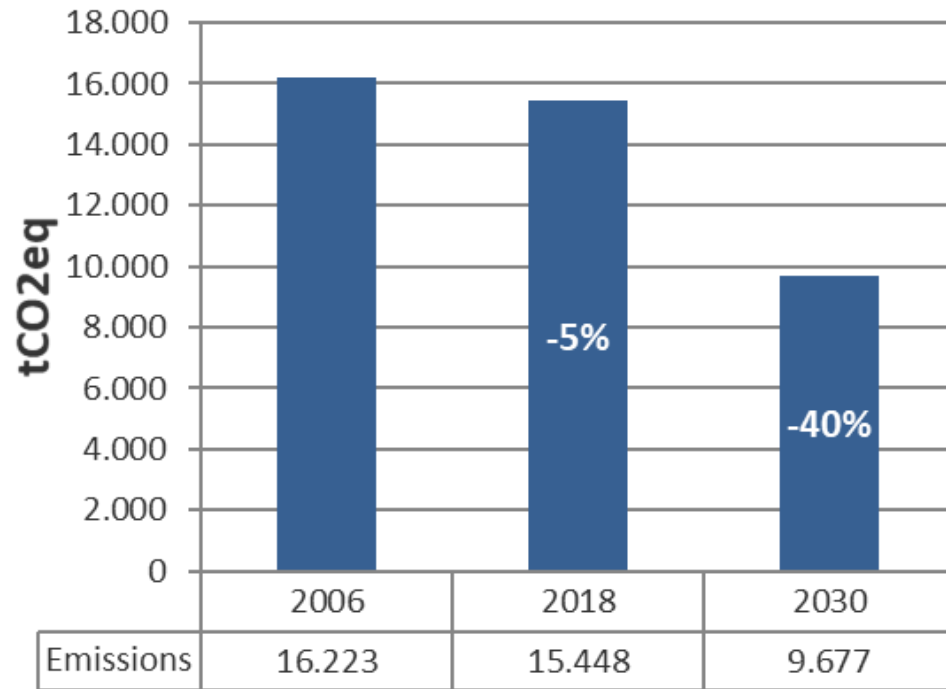
Objectifs



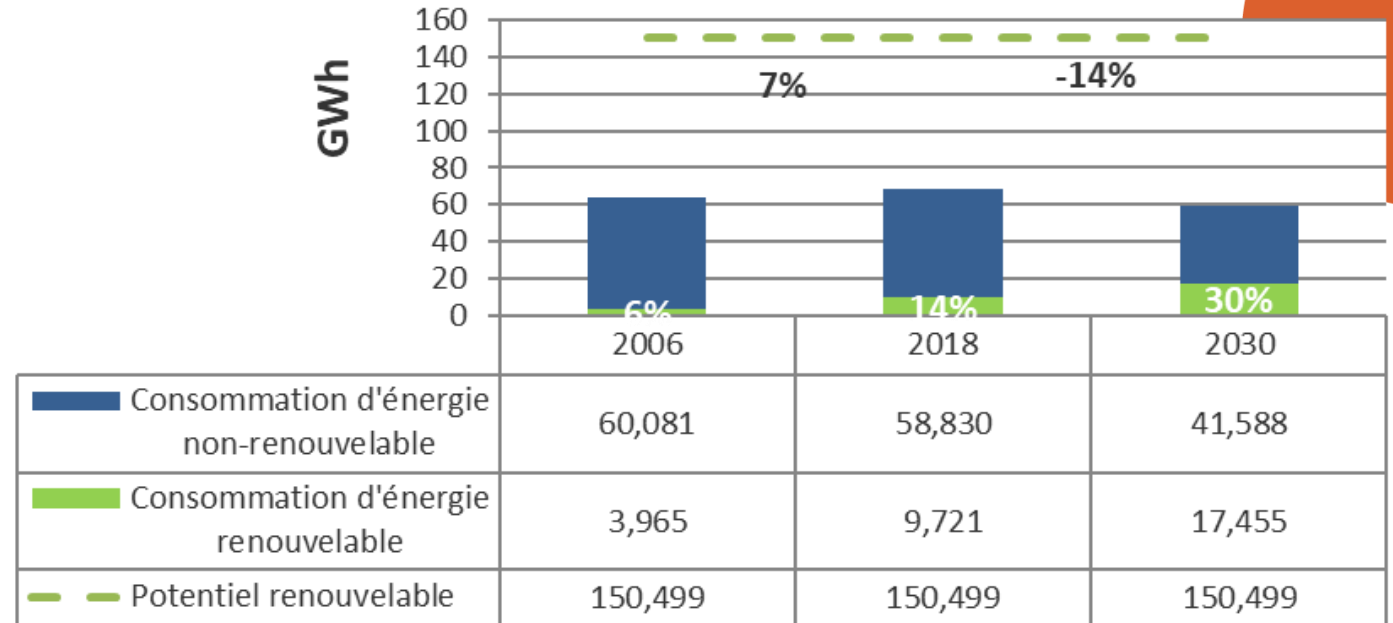
Objectifs généraux: atténuation



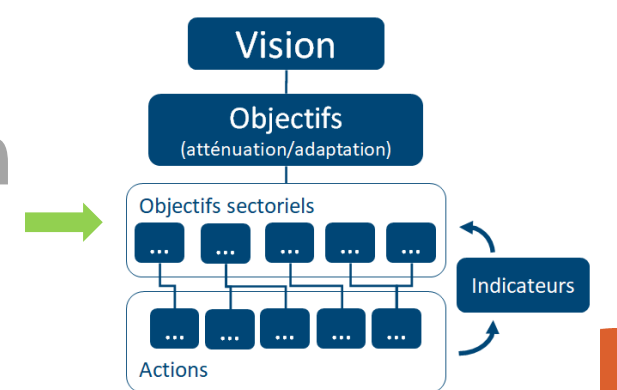
Synthèse objectifs émissions



Synthèse objectifs consommation



Exemple d'objectifs sectoriels: atténuation

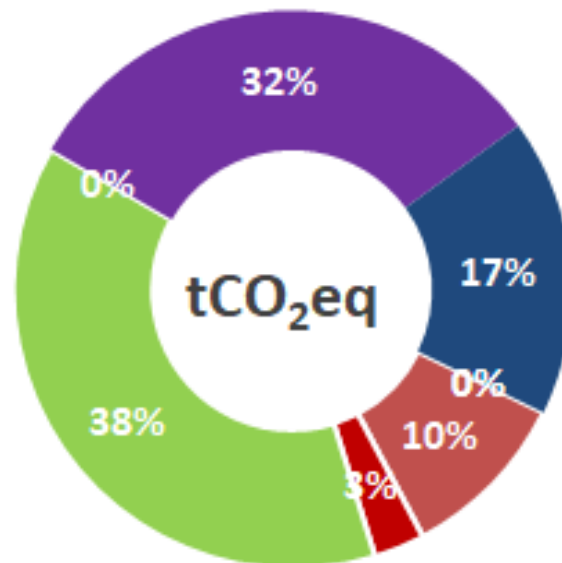


Transport

- Economie d'énergie de 25% par rapport à 2017

Logement

- Economie d'énergie de 25% par rapport à 2017
- Réseau de chaleur pour 100 logements



Energies renouvelables

- Nouvelles installations solaires photovoltaïques pour une puissance totale de 2.200 kWc

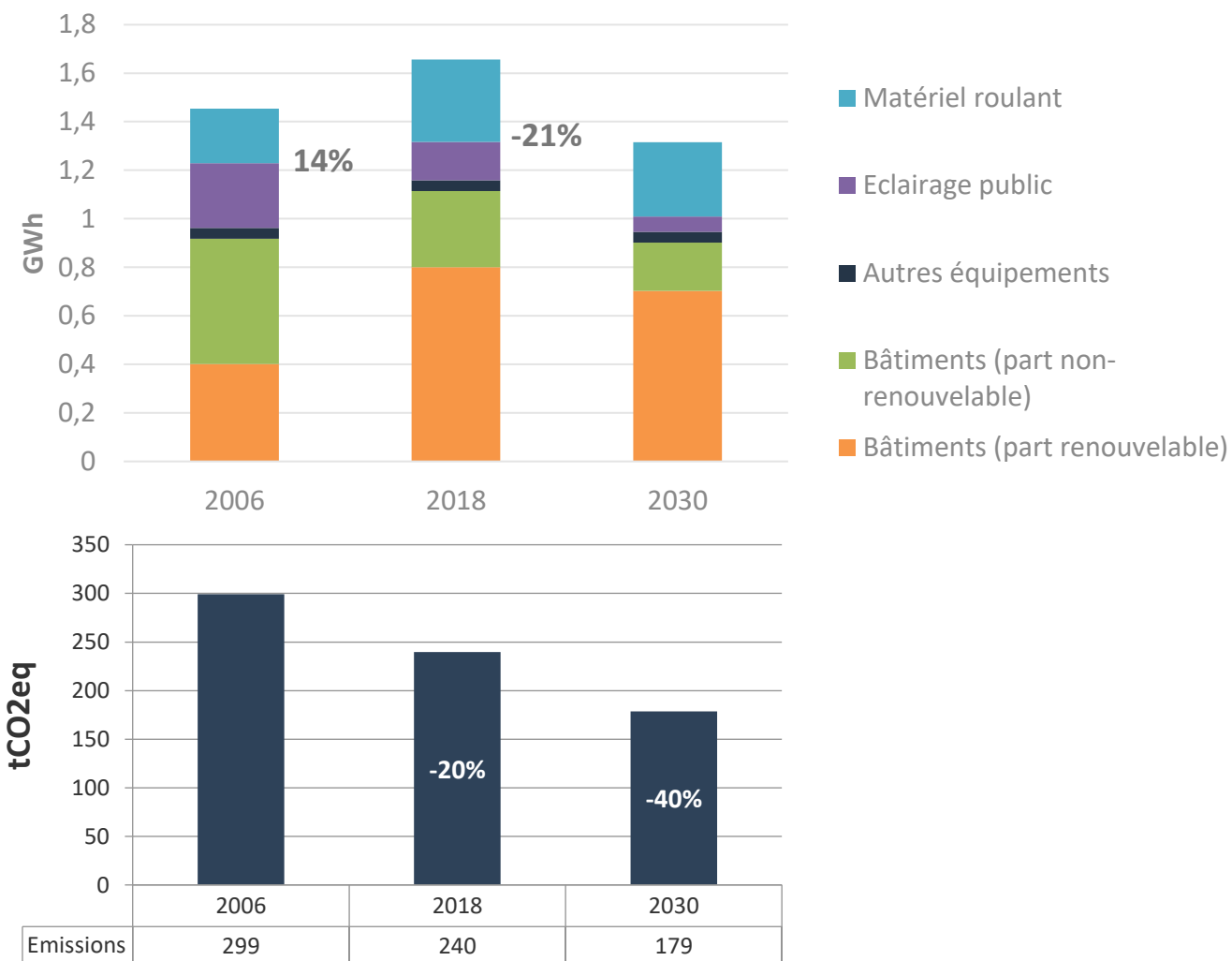
Tertiaire (hors AC)

- Economie d'énergie de 25% par rapport à 2017

Administration communale

- Economie d'énergie de 40% dans les bâtiments communaux par rapport à 2017
- URE dans les bâtiments communaux
- Economie d'éclairage public de 60% par rapport à 2017

Objectifs: atténuation – patrimoine communal



Objectifs sectoriels: Outil POLLEC

Enregistrement automatique Outil_POLLEC_demo.xlsm Rechercher Frederic Praillet - APERE

Fichier Accueil Insertion Mise en page Formules Données Révision Affichage Développeur Aide Partager Commentaires

D36

1 2

A B C D E F G H I J K L M N O

Diagnostic **Planification/Suivi** **Synthèses** **Rapportage**

> Accueil > Données de bilans > Bilan patrimonial > Bilan territorial > Potentiel EnR > Vision > **Objectifs** > Fiches actions > Actions > Actions VS Objectifs > Planning > Budget > CdM > Rapport de suivi

Type d'objectif CdM Absolu

Tableau de bord	Objectif CdM	Objectif PAEDC	Planifié	Atteint
tCO2eq	9.772	10.133	8.407	2.863
	40%	41%	34%	12%

6 **Définition des objectifs sectoriels**

Secteur	Objectif	Economie d'énergie (GWh/an)	Réduction des émissions (tCO2/an)	Etat d'avancement
Administration communale	Economie d'énergie de 0% par rapport à 2017 dans les bâtiments et équipements communaux (hors véhicules et éclairage public)	-	-	0% Suivi
Industrie non-ETS		-	-	0% Suivi
Tertiaire		-	-	0% Suivi
Logement	Economie d'énergie de 30% par rapport à 2017	16,553	3,332	0% Suivi
Agriculture		-	-	0% Suivi
Transport	Economie d'énergie de 20% par rapport à 2017	6,163	1,550	0% Suivi
Eclairage public	Economie d'énergie de 60% par rapport à 2017	0,186	7	0% Suivi
Véhicules communaux		-	-	0% Suivi
				0% Suivi
				0% Suivi
				0% Suivi
				0% Suivi
				0% Suivi
				0% Suivi
				0% Suivi
				0% Suivi
				0% Suivi
				0% Suivi
				0% Suivi
				0% Suivi
				0% Suivi

7 Synthèse objectifs émissions

Année	Emissions (tCO2eq)
2006	24,429
2017	21,567 (-12%)
2030	14,296 (-41%)

8 Synthèse objectifs consommations

Année	Consommation (GWh)
2006	90,769
2017	79,929 (-12%)

9 Effort par secteur

Année	Effort (GWh)
2006	2,664
2017	17,224

10 Réduction des consommations

11

12

13

14

15

16

17

18

19

20

21

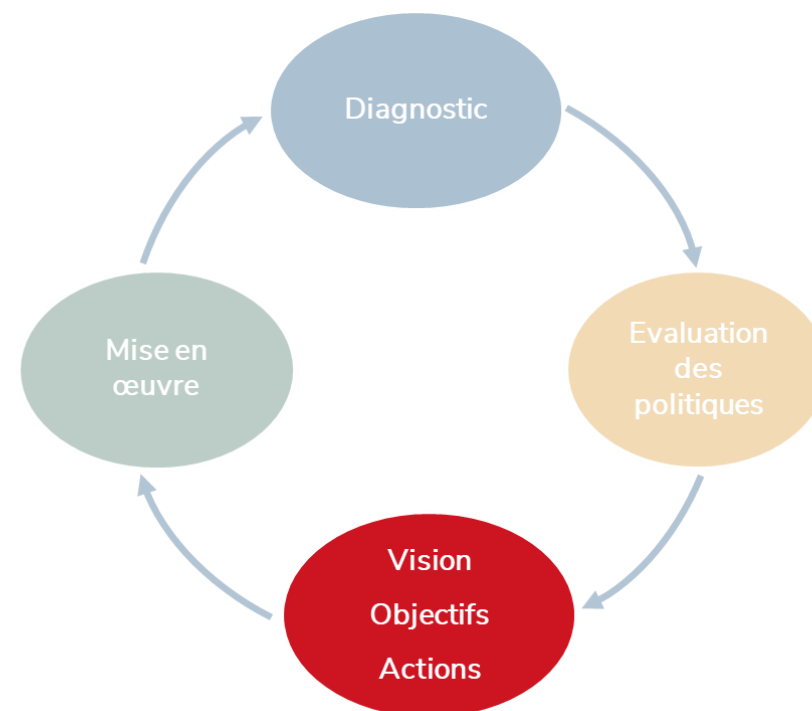
22

23

Accueil Prise en main Données patrimoniales Données territoriales Bilan patrimonial Bilan territorial Potentiel EnR Vision **Objectifs** Suivi Actions-Suivi bât. communaux A1 A2 A3 ...

Prêt Paramètres d'affichage 90%

Indicateurs de suivi



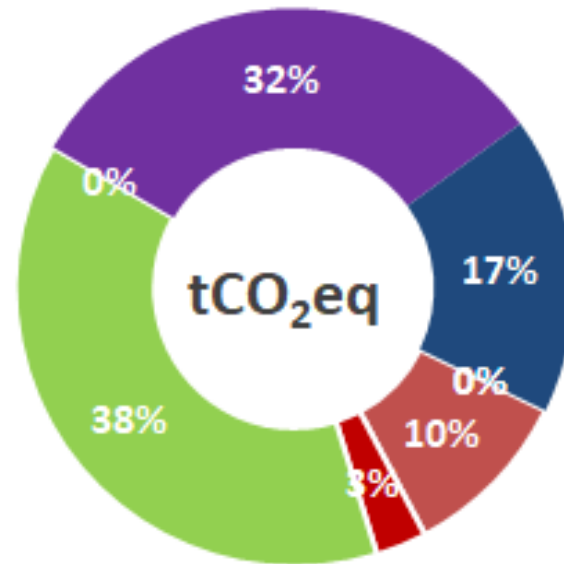
Indicateurs : exemple

Transport

- nombre de cyclistes au quotidien, de covoitureurs, d'utilisateurs de transports en commun, etc.
→ enquêtes locales, enquêtes nationales, comptages, etc.

Logement

- Investissements réalisés par les ménages → enquêtes, statistiques primes,...
- Economie d'énergie réalisées par les ménages → données des GRD, bilan communal



Administration communale

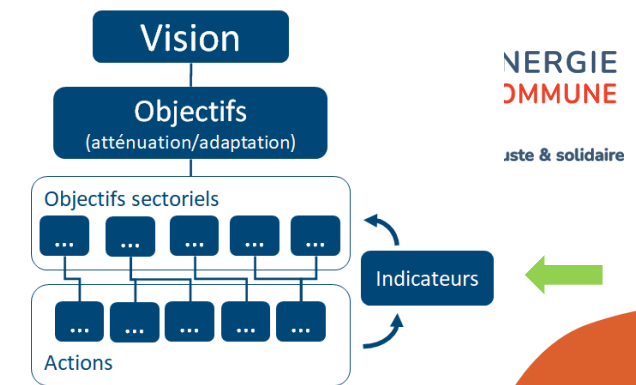
- Economie d'énergie → Comptabilité énergétique, facture éclairage public

Energies renouvelables

- Nouvelles installations solaires photovoltaïques → données SPW-Energie

Tertiaire (hors AC)

- Economie d'énergie par rapport à 2017 → enquête



Actions



Actions – Ce qu’une commune peut faire

Développer un cadre qui favorise le changement

- Outils de planification communale
- Guides d’urbanisme
- Vérification des permis de construire
- Primes et taxes communales

Positionner l’Administration communale comme leader exemplaire

- Comptabilité et cadastre énergétique
- Audits énergétiques
- Programme de rénovation
- Eclairage public
- Exemplarité des investissements
- Gestion des espaces verts
- Sensibilisation des utilisateurs des bâtiments communaux

Mobiliser, impliquer

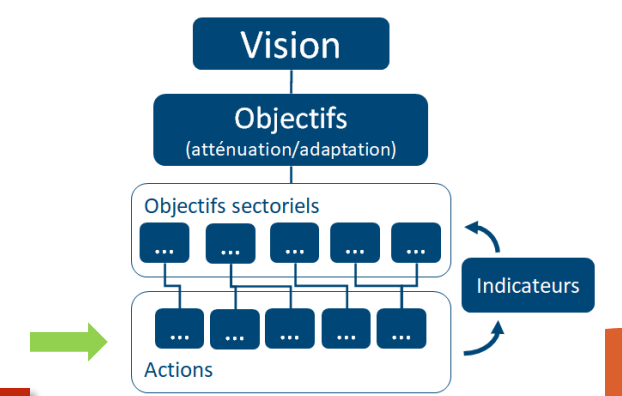
- Parlement Citoyen Climat / Comité de pilotage local
- Mécanismes de tiers investissement citoyen
- Budget participatif
- Partenariats publics-privés

Informar, questionner; conscientiser, sensibiliser

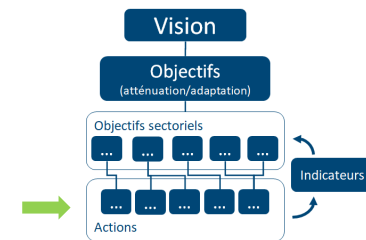
- Guichet énergie local
- Campagnes de communication
- Organisation de concours et appels à projets
- Etudes de potentiel et information
- Projets culturels

Initier & faciliter

- Soutenir les initiatives citoyennes de transition
- Soutenir le développement des coopératives citoyennes
- Favoriser la rencontre des acteurs
- Lancer des appels à projets
- Mettre à disposition des terrains et infrastructures communales



Actions atténuation – exemples



Fichier Accueil Insertion Mise en page Formules Données Révision Affichage Développeur Aide

W17

Commune de **DAVERDISSE**

Plan d'Action en Faveur de l'Energie Durable et du Climat

Créer une nouvelle fiche action **RESET** Supprimer cette fiche action

Atténuation
Adaptation

Secteur	Objectif ciblé 1	Objectif ciblé 2	Objectif ciblé 3	Fiche action N°	10
Logement	Economie d'énergie de 28% par rapport à 2018 dans le secteur 'Logement'	Nouvelles installations solaires photovoltaïques pour une puissance totale de 2600 kWc		Etat d'avancement	
A faire					
Participation à l'objectif	58%	18%		Module de calcul de la participation	
Domaine d'intervention	Action intégrée (tout ci-dessus)	Moyen utilisé	Sensibilisation/information	Action affectant l'adaptation? OUI	
Acteur à l'initiative de l'action	Commune				
Titre de l'action	Mettre en place une plateforme de rénovation en collaboration avec communes voisines				
Description	<p>En s'inspirant du modèle de la Ville de Gembloux récemment reproduit sur plusieurs territoires wallons (GAL Pays de l'Ourthe, GAL Pays des Condruses, etc.), il s'agit de créer une plateforme en vue d'accompagner les candidats rénovateurs dans la définition, le financement et la concrétisation de leur projet de rénovation. En regroupant une série d'entrepreneurs locaux et en facilitant leur relation avec le candidat rénovateur, ce type de plateforme favorise la rénovation massive.</p> <p>NB : En cas de lancement d'une telle plateforme, une réflexion devra être menée sur le maintien des primes communales ou sur leur adaptation</p> <p>Il est proposé que la Commune de Daverdisse soumette au GAL AM la mise en place d'une telle plateforme en tant que fiche projet pour la prochaine programmation LEADER.</p>				
Commentaire (dont hypothèses utilisées pour chiffrer l'impact de l'action sur le(s) objectif(s) ciblé(s))	<p>1.4.2 Planification des projets et rénovation des bâtiments</p> <p>6.3.1 Industrie, entreprises et fournisseurs de services</p> <p>6.3.2 Investisseurs</p>				
Nom du partenaire à l'initiative de l'action	GAL AM				
Service communal responsable					
Partenaires potentiels					
Date de lancement					2023
Échéance					2030
Charge de travail totale (jours)					100
Estimation du coût	84.808 €	Type de dépense	Non-investissement		
Dépendé à ce jour					
Subside	76.327 €	Nom du programme (subside)	LEADER	Type de subside	Programme européen
Autres impacts sociétaux					

Importer une bonne pratique

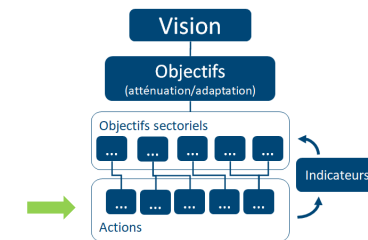
Sélectionner une bonne pratique →

Navigation:

- Diagnostic**
 - > Données de bilans
 - > Bilan patrimonial
 - > Bilan territorial
- Planification Suivi**
 - > Potentiel EnR
 - > Vision
 - > Objectifs
 - > Fiches actions
- Synthèses**
 - > Actions
 - > Actions VS Objectifs
 - > Planning
 - > Budget
- Rapportage**
 - > CdM
 - > Rapport de suivi

> Hypothèses & méthodes

Actions atténuation – exemples

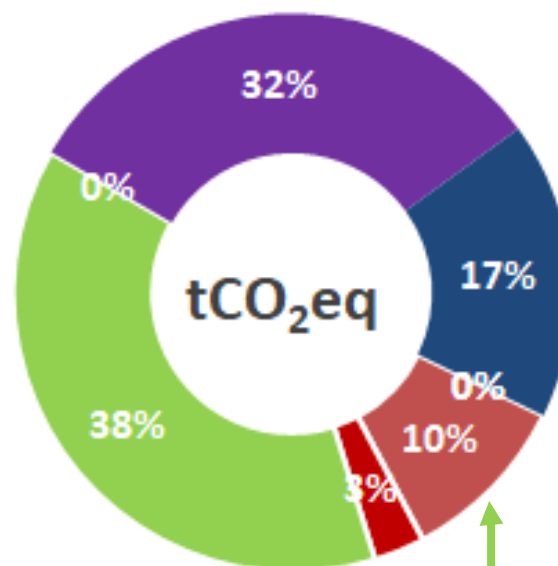


Transport

- A6 – Formation eco-conduite
- A13 – Promotion de la mobilité durable
- A14 – Parkings de covoiturage
- A15 – Réseaux piétonnier et cyclable
- A16 - Réduction de vitesse et valorisation de l'espace public

Réduction de la consommation du logement

- A9 – Sensibilisation de la population
- A10 - Plateforme de rénovation



Energies renouvelables

- A7 - Etudier l'installation de nouveaux réseaux de chaleur
- A12 – Etudes pré faisabilité grand PV
- A3 – Etude potentiel PV sur bâtiments communaux

Réduction de la consommation du patrimoine communal

- A1 - Amélioration de la comptabilité énergétique
- A2 - Plan d'investissement 2020-2030
- A4 - Coordination éclairage public led avec le GRD
- A5 - Sensibilisation et formation des agents communaux
- A8 – Travail dans les écoles

Outil POLLEC

Rapportage

La Convention des Maires - Adhérer

1. Présentation de l'initiative au Conseil Communal

Etape 1

Présenter l'initiative de la Convention des Maires pour le Climat et l'Energie à votre conseil municipal. Pour faciliter la discussion dans le conseil municipal, vous pouvez télécharger le document d'engagement [ici](#)

2. Mandat au Bourgmestre pour signer le formulaire d'adhésion

Etape 2

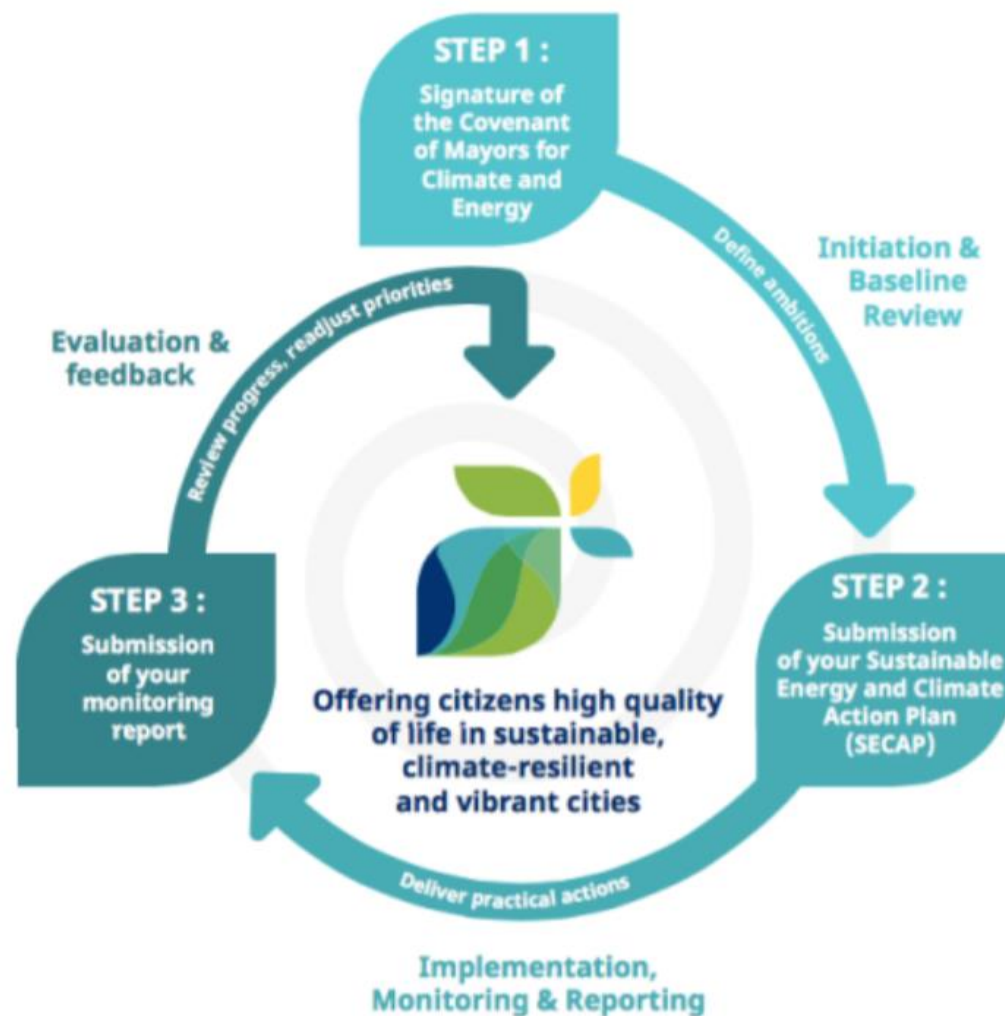
Une fois qu'une résolution officielle a été adoptée par le conseil municipal, mandater le maire, ou un représentant équivalent du Conseil municipal, pour signer le document d'engagement de la Convention des Maires.

3. Enregistrement en ligne et soumission du formulaire d'adhésion en ligne

Etape 3

Après la signature, complétez vos informations en ligne et téléchargez votre document d'engagement dûment signé ; Prenez note des prochaines étapes qui vous seront adressées dans un e-mail de confirmation.

La Convention des Maires - Processus



Rapport de suivi (monitoring report)

Téléchargez le guide du rapportage édité par la Convention des Maires: https://www.conventiondesmaires.eu/index.php?option=com_attachments&task=download&id=914

	Adhésion	Plan d'action	Suivi	
	Année 0	Dans les 2 ans	Dans les 4 ans	Dans les 6 ans
Ma stratégie	0	✓	✓	✓
Dépôt des documents du plan d'action	0	✓	0	0
Inventaires des émissions	0	✓ (IRE*)	0	✓ (ICE*)
Évaluation des risques et vulnérabilités	0	✓	✓	✓
Actions d'atténuation	0	✓ (min. 3 actions clés)	✓	✓
Actions d'adaptation	0	0	✓ (min. 3 actions clés)	✓
Actions contre la précarité énergétique	0	0	✓ (min. 1 action clé)	✓

Ma stratégie (min tous les 2 ans)



Mise à jour de “Ma stratégie” - Budget

Budget

Budget total prévu pour la mise en œuvre du plan			Budget dépensé à ce jour		
Total (€)	Atténuation (%)	99.4	Total (€)	Atténuation (%)	0
1784018	Adaptation (%)	0.6	0	Adaptation (%)	0

Exercice budgétaire

2019



2030



11

Année

Sources de financement		Proportion (en % du budget global)
Ressources propres de l'autorité locale	<input checked="" type="checkbox"/>	65
Externe		
- Public	<input checked="" type="checkbox"/>	35
- Fonds privés	<input type="checkbox"/>	
Non affecté à une source	<input type="checkbox"/>	

Mise à jour de "Ma stratégie" - Budget

Outil
POLLEC

Fichier Accueil Insertion Mise en page Formules Données Révision Affichage Développeur Aide

W17

Commune de **DAVERDISSE** Créer une nouvelle fiche action RESET Supprimer cette fiche action

Plan d'Action en Faveur de l'Energie Durable et du Climat Atténuation Adaptation

Secteur	Objectif ciblé 1	Objectif ciblé 2	Objectif ciblé 3	Fiche action N°	10
Logement	Economie d'énergie de 28% par rapport à 2018 dans le secteur 'Logement'	Nouvelles installations solaires photovoltaïques pour une puissance totale de 2600 kWc		Etat d'avancement	
A faire					
Participation à l'objectif	58%	18%		Module de calcul de la participation	
Domaine d'intervention	Action intégrée (tout ci-dessus)	Moyen utilisé	Sensibilisation/information	Action affectant l'adaptation? OUI	
Acteur à l'initiative de l'action	Commune				
Titre de l'action	Mettre en place une plateforme de rénovation en collaboration avec communes voisines				
Description	En s'inspirant du modèle de la Ville de Gembloux récemment reproduit sur plusieurs territoires wallons (GAL Pays de l'Ourthe, GAL Pays des Condruses, etc.), il s'agit de créer une plateforme en vue d'accompagner les candidats rénovateurs dans la définition, le financement et la concrétisation de leur projet de rénovation. En regroupant une série d'entrepreneurs locaux et en facilitant leur relation avec le candidat rénovateur, ce type de plateforme favorise la rénovation massive. NB : En cas de lancement d'une telle plateforme, une réflexion devra être menée sur le maintien des primes communales ou sur leur adaptation Il est proposé que la Commune de Daverdisse soumette au GAL AM la mise en place d'une telle plateforme en tant que fiche projet pour la prochaine programmation LEADER.				
Commentaire (dont hypothèses utilisées pour chiffrer l'impact de l'action sur le(s) objectif(s) ciblé(s))	1.4.2 Planification des projets et rénovation des bâtiments 6.3.1 Industrie, entreprises et fournisseurs de services 6.3.2 Investisseurs				
Nom du partenaire à l'initiative de l'action	GAL AM				
Service communal responsable					
Partenaires potentiels					
Date de lancement					2023
Échéance					2030
Charge de travail totale (jours)					100
Estimation du coût	84.808 €	Type de dépense	Non-investissement		
Dépendé à ce jour					
Subside	76.327 €	Nom du programme (subside)	LEADER	Type de subside	Programme européen

Importer une bonne pratique

Sélectionner une bonne pratique →

Navigation:

- > Données de bilans
- > Bilan patrimonial
- > Bilan territorial
- > Potentiel EnR
- > Vision
- > Objectifs
- > Fiches actions
- > Actions
- > Actions VS Objectifs
- > Planning
- > Budget
- > CdM
- > Rapport de suivi
- > Hypothèses & méthodes

Calcul de la participation aux objectifs ciblés

... Vision Objectifs Suivi Actions-Suivi bât. communaux A1 A2 A3 A4 A5 A6 A7 A8 A9 **A10** A11 A12 A13 A14 A15

Mise à jour de "Ma stratégie" - Budget prévu

Outil
POLLEC

Fichier Accueil Insertion Mise en page Formules Données Révision Affichage Développeur Aide Partager Commentaires

A71

1 2 A B C D E F G H I J K L M N O P Q R S T U

Diagnostic **Planification/Suivi** **Synthèses** **Rapportage**

> Accueil > Données de bilans > Bilan patrimonial > Bilan territorial > Potentiel EnR > Vision > Objectifs > Fiches actions > Actions > Actions VS Objectifs > Planning > Budget > Cdm > Rapport de suivi

1
13
14 2) Commitments

Mitigation					
CO ₂ Target	Unit	Target Year	Base Year	Reduction Type	Population estimates in target year
41%	%	2030	2006	absolu	1.343
	%	2050	2006	absolu	1.657

15
16
17
18
19
57
58
59 6) Overall budget for implementation and financing sources

Source	Budget foreseen for plan implementation (€)					
		Mitigation		Adaptation		
		Investment (€)	Non-investment (€)	Investment (€)	Non-investment (€)	
Local Authority's own resources	1.143.003 €	760.549 €	382.454 €	10.000 €	0 €	10.000 €
Other actors:	631.015 €	219.338 €	411.677 €	0 €	0 €	0 €
- National Funds & Programmes	631.015 €	219.338 €	411.677 €	0 €	0 €	0 €
- EU Funds & Programmes	0 €	0 €	0 €	0 €	0 €	0 €
- Private	0 €	0 €	0 €	0 €	0 €	0 €
Total	1.774.018 €	979.887 €	794.131 €	10.000 €	0 €	10.000 €

60
61
62
63
64
65
66
67
68
69
70
71
72
73
74

Time period 2019 2030 11 years

Source

Local Authority's own resources
Other actors:
- National Funds & Programmes
- EU Funds & Programmes
- Private
Total

Time period

① Select x for the ones that are applicable.

Actions Actions VS Objectifs Planning Budget Rapportage **Strategy**

Paramètres d'affichage 90%

Mise à jour de "Ma stratégie" - Budget dépensé à ce jour

Outil
POLLEC

Fichier Accueil Insertion Mise en page Formules Données Révision Affichage Développeur Aide

AG57

Synthèses Rapportage

Plans VS Objectifs > Planning > Budget > CDM > Rapport de suivi

Source	Budget spent so far for plan implementation (€)					
	Mitigation		Adaptation			
	Investment (€)	Non-investment (€)	Investment (€)	Non-investment (€)	Investment (€)	Non-investment (€)
Local Authority's own resources	0 €	0 €	0 €	0 €	0 €	0 €
Other actors:	0 €	0 €	0 €	0 €	0 €	0 €
- National Funds & Programmes	0 €	0 €	0 €	0 €	0 €	0 €
- EU Funds & Programmes	0 €	0 €	0 €	0 €	0 €	0 €
- Private	0 €	0 €	0 €	0 €	0 €	0 €
Total	0 €	0 €	0 €	0 €	0 €	0 €

MONITORING

Select x for the ones that are applicable.

Time period: 2019 2030 11 years

700 chars left

Paramètres d'affichage 90%

AG57

O P Q R S T U V W X Y Z AA AB AC AD AE AF AG AH AI AJ

1 13 14 15 16 17 18 19 57 58 59 60 61 62 63 64 65 66 67 68 69 70 71 72 73 74

Adaptation

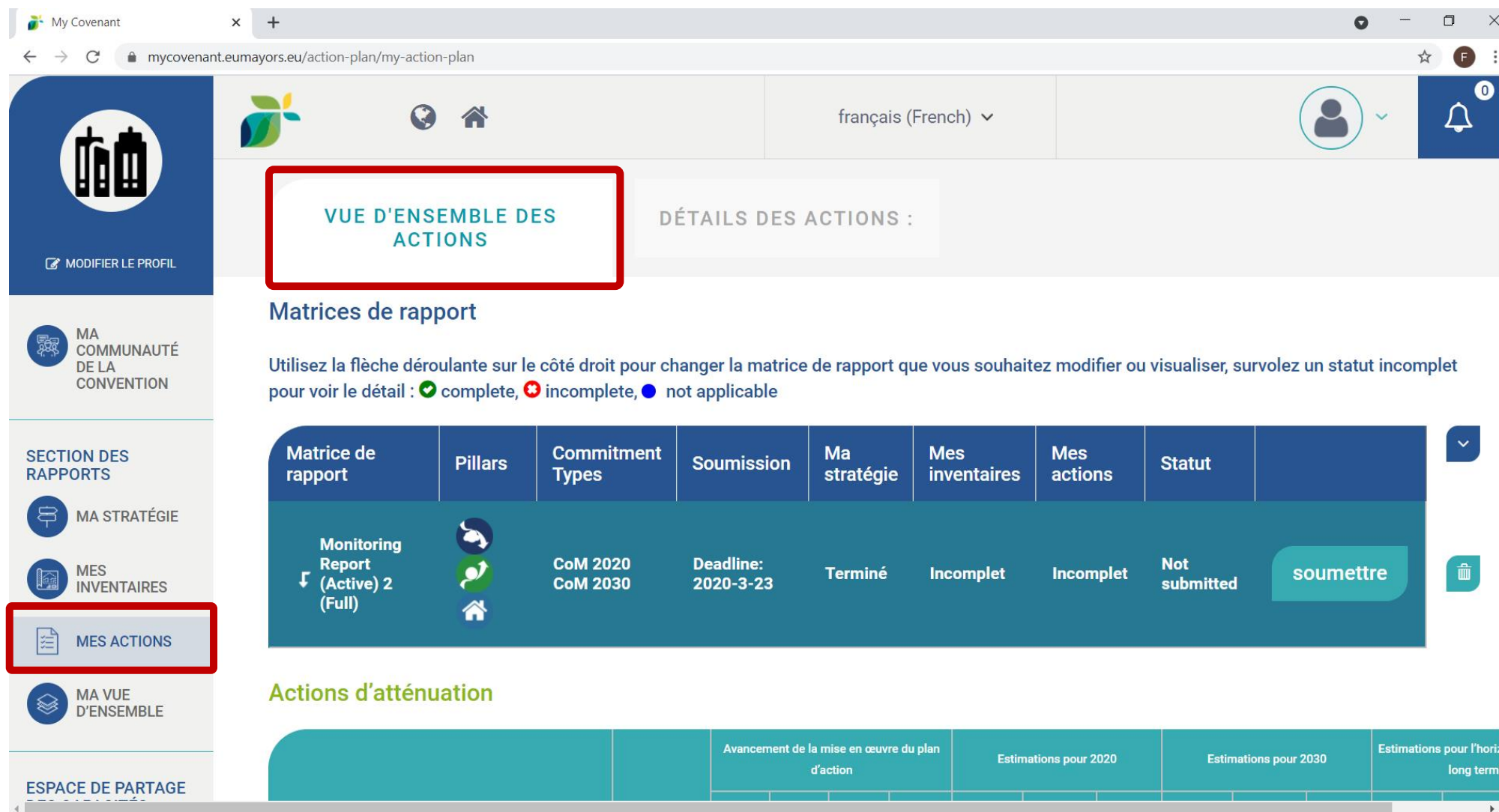
Investment (€)	Non-investment (€)
10.000 €	0 €
0 €	0 €
0 €	0 €
0 €	0 €
0 €	0 €
10.000 €	0 €

Actions Actions VS Objectifs Planning Budget Rapportage Strategy

Mes actions (min tous les 2 ans)



“Mes actions” - Vue d'ensemble



My Covenant x +

mycovenant.eumayors.eu/action-plan/my-action-plan



français (French) v

VUE D'ENSEMBLE DES ACTIONS

DÉTAILS DES ACTIONS :

Matrices de rapport

Utilisez la flèche déroulante sur le côté droit pour changer la matrice de rapport que vous souhaitez modifier ou visualiser, survolez un statut incomplet pour voir le détail : ✔ complete, ✖ incomplete, ● not applicable

Matrice de rapport	Pillars	Commitment Types	Soumission	Ma stratégie	Mes inventaires	Mes actions	Statut	
Monitoring Report (Active) 2 (Full)		CoM 2020 CoM 2030	Deadline: 2020-3-23	Terminé	Incomplet	Incomplet	Not submitted	soumettre 

Actions d'atténuation

	Avancement de la mise en œuvre du plan d'action	Estimations pour 2020	Estimations pour 2030	Estimations pour l'horizon long term

SECTION DES RAPPORTS

- MA COMMUNAUTÉ DE LA CONVENTION
- MA STRATÉGIE
- MES INVENTAIRES
- MES ACTIONS**
- MA VUE D'ENSEMBLE

MODIFIER LE PROFIL

ESPACE DE PARTAGE

Mise à jour de "Mes actions" - Vue d'ensemble

Outil
POLLEC

Fichier Accueil Insertion Mise en page Formules Données Révision Affichage Développeur Aide

B49 i Please start by providing your totals by sector and add your key actions afterwards.

Diagnostic Planification/Suivi Synthèses Rapportage

> Accueil > Données de bilans > Bilan patrimonial > Bilan territorial > Potentiel EnR > Vision > Objectifs > Fiches actions > Actions > Actions VS Objectifs > Planning > Budget > CdM > Rapport de suivi

Key Actions	Area of intervention	Policy instrument	Origin of the action	Responsible body	Implementation timeframe		Status of implementation	Implementation cost spent so far	Implementation cost	Estimates in 2030		
					Start	End				Energy savings	Renewable energy production	CO ₂ reduction
								€	€	MWb/a	MWb/a	t CO ₂ /a
MUNICIPAL BUILDINGS, EQUIPMENT/FACILITIES										417	-	109
Améliorer la comptabilité énergétique			Local authority	Energie	2020	2030	Not started	- €	6.300,00 €	49	-	13
Elaborer, voter et coordonner un plan d'investissement pour la rénovation des bâtiments communaux			Local authority	Travaux/Marchés publics	2023	2030	Not started	- €	282.000,00 €	100	-	26
Sensibilisation et formation des agents communaux		Awareness raising / training	Local authority	Service logement	2020	2021	Not started	- €	3.000,00 €	90	-	24
Intégration dans les cahiers des charges de critères de sélection et de spécifications techniques environnementales			Local authority	Chaque personne dans le cadre des marchés publics	2020	2030	Not started	- €	0,00 €	-	-	-
Agrandissement de l'école de Haut-Fays			Local authority	Service technique	2020	2020	Not started	- €	177.026,66 €	66	-	17
Rénovation complète du club de foot			Local authority	Service technique	2018	2018	Completed	- €	0,00 €	10	-	3
Rénovation de la maison communale - Phase 1			Local authority	Service technique	2020	2020	Not started	- €	90.700,00 €	34	-	9
Rénovation de la maison communale - Phase 2			Local authority	Service technique	2021	2021	Not started	- €	90.700,00 €	34	-	9
Rénovation de la maison communale - Phase 3			Local authority	Service technique	2022	2022	Not started	- €	90.700,00 €	34	-	9

Mitigation Actions

Mise à jour de “Mes actions” - Détails des actions

My Covenant x +


mycovenant.eumayors.eu/action-plan/actions

VUE D'ENSEMBLE DES ACTIONS

DÉTAILS DES ACTIONS :

Matrices de rapport

Utilisez la flèche déroulante sur le côté droit pour changer la matrice de rapport que vous souhaitez modifier ou visualiser, survolez un statut incomplet pour voir le détail : ✔ complete, ✘ incomplete, ● not applicable

Matrice de rapport	Pillars	Commitment Types	Soumission	Ma stratégie	Mes inventaires	Mes actions	Statut	
Monitoring Report (Active) 2 (Full)		CoM 2020 CoM 2030	Deadline: 2020-3-23	Terminé	Incomplet	Incomplet	Not submitted	soumettre 

Action	Type	Action clé	Origine de l'action	Calendrier de mise en œuvre		Statut d'avancement
	All			Début	Fin	
Ajouter nouvelle						

SECTION DES RAPPORTS

- MA STRATÉGIE
- MES INVENTAIRES
- MES ACTIONS**
- MA VUE D'ENSEMBLE

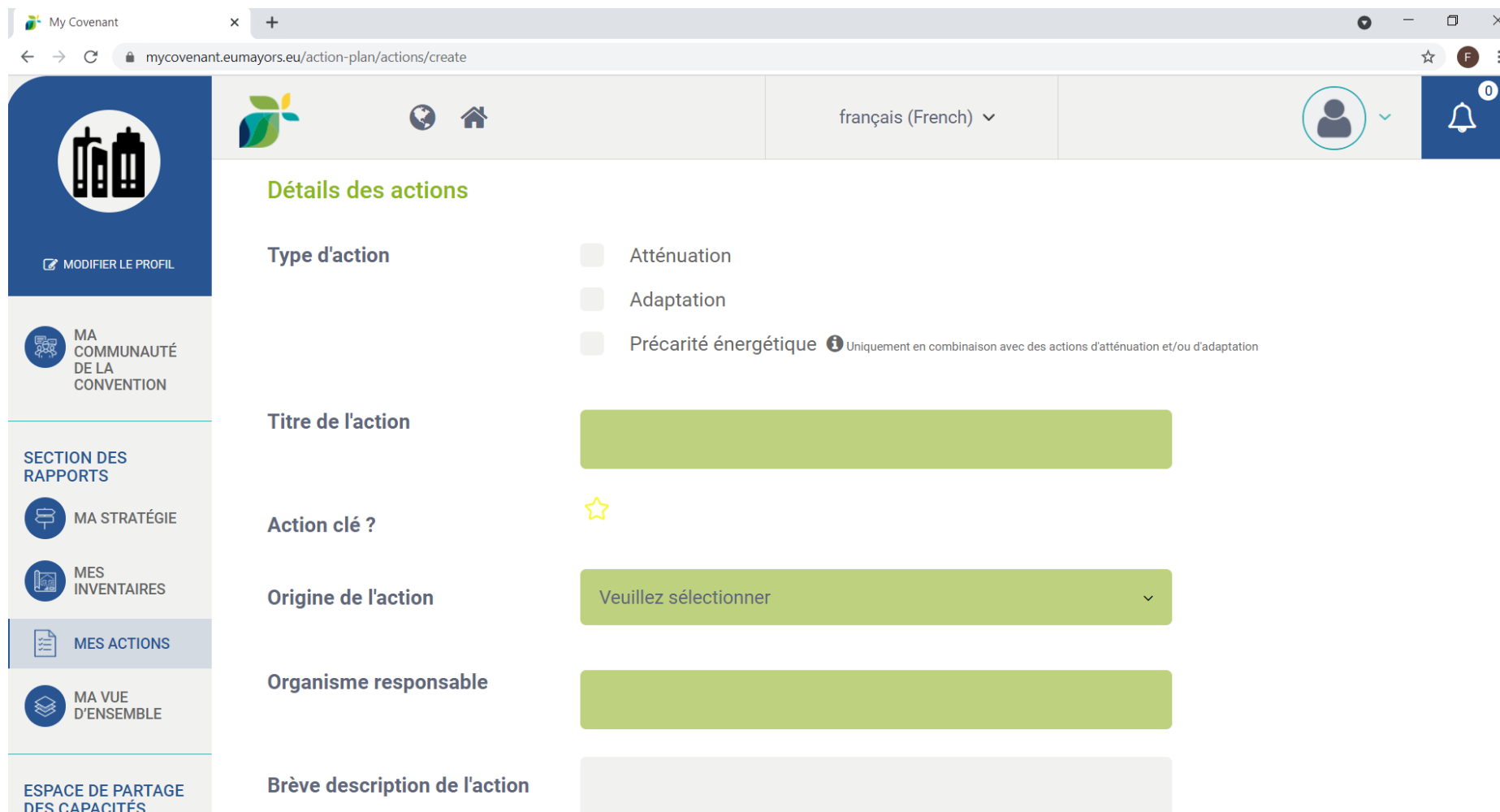
ESPACE DE PARTAGE DES CAPACITÉS

- FORUMS DE DISCUSSION
- BIBLIOTHÈQUE

MODIFIER LE PROFIL

MA COMMUNAUTÉ DE LA CONVENTION

Mise à jour de “Mes actions” - Détails des actions



The screenshot shows a web browser window with the URL `mycovenant.eumayors.eu/action-plan/actions/create`. The page is titled "Détails des actions" and features a sidebar on the left with navigation options: "MODIFIER LE PROFIL", "MA COMMUNAUTÉ DE LA CONVENTION", "SECTION DES RAPPORTS" (including "MA STRATÉGIE", "MES INVENTAIRES", "MES ACTIONS", and "MA VUE D'ENSEMBLE"), and "ESPACE DE PARTAGE DES CAPACITÉS". The main content area includes the following fields:

- Type d'action:** Three radio button options: "Atténuation", "Adaptation", and "Précarité énergétique" (with a note: "Uniquement en combinaison avec des actions d'atténuation et/ou d'adaptation").
- Titre de l'action:** A green input field.
- Action clé ?** A yellow star icon.
- Origine de l'action:** A dropdown menu with the text "Veuillez sélectionner".
- Organisme responsable:** A green input field.
- Brève description de l'action:** A grey input field.

Mise à jour de “Mes actions” - Détails des actions

My Covenant x +

mycovenant.eumayors.eu/action-plan/actions/create

Début de la mise en œuvre

Fin de la mise en œuvre

Avancement de la mise en œuvre

Parties prenantes de l'action

Parties prenantes impliquées	Sélectionné
Gouvernement et/ou agence(s) national(es)	<input type="checkbox"/>
Gouvernement et/ou agence(s) infranational(es)	<input type="checkbox"/>
Secteur commercial et privé	<input type="checkbox"/>
Syndicats	<input type="checkbox"/>
Espace académique	<input type="checkbox"/>
Enseignement	<input type="checkbox"/>

Mise à jour de “Mes actions” - Détails des actions

My Covenant x +
mycovenant.eumayors.eu/action-plan/actions/create

Coût total de mise en œuvre (€)

Source de financement	Sélectionné
Ressources propres de l'autorité locale	<input type="checkbox"/>
Fonds et programmes régionaux	<input type="checkbox"/>
Fonds et programmes nationaux	<input type="checkbox"/>
Fonds et programmes de l'UE	<input type="checkbox"/>
Partenariats public-privé	<input type="checkbox"/>
Partenariats privés	<input type="checkbox"/>
Autres	<input type="checkbox"/>

Coûts d'investissement (€)

Coûts non liés aux investissements (€)

Coût opérationnels,
de maintenance
d'expertise externe,
de personnel, etc.

Coûts non liés aux
investissements (€)

Mise à jour de “Mes actions”- Détails des actions

Actions clés

Les « **actions clés** » sont des actions qui sont **soit en cours, soit terminées**. Dans *MyCovenant*, elles sont marquées par une étoile ★

Les **exigences minimales pour les actions** communiquées dans le cadre de *MyCovenant* sont les suivantes :

- Au moins **3 actions clés** portant sur **l'atténuation**, à communiquer dans un délai de 2 ans.
- Au moins **3 actions clés** portant sur **l'adaptation**, à communiquer dans un délai de 4 ans.
- Au **1 une action clé** portant sur la lutte contre la **précarité énergétique**, à communiquer dans un délai de 4 ans.

Les actions clés sont publiées sur le [site web](#) de la Convention des Maires.

Lutte contre la précarité énergétique

Exemple d'actions à valoriser

- CPAS: tuteurs énergie, PAPE, accompagnement à l'obtention de la prime Mebar
- Entité locale FRCE – Crédits 0%
- Primes communales modulée suivant les revenus
- Plateforme de rénovation avec attention particulière aux publics fragilisés
- Plan de gestion des fortes chaleurs et lutte contre
- Communautés d'énergie?

Lunch

1 heure

Outil Adapte ta commune

Diagnostic des vulnérabilités, approfondissement des impacts,
panel d'actions

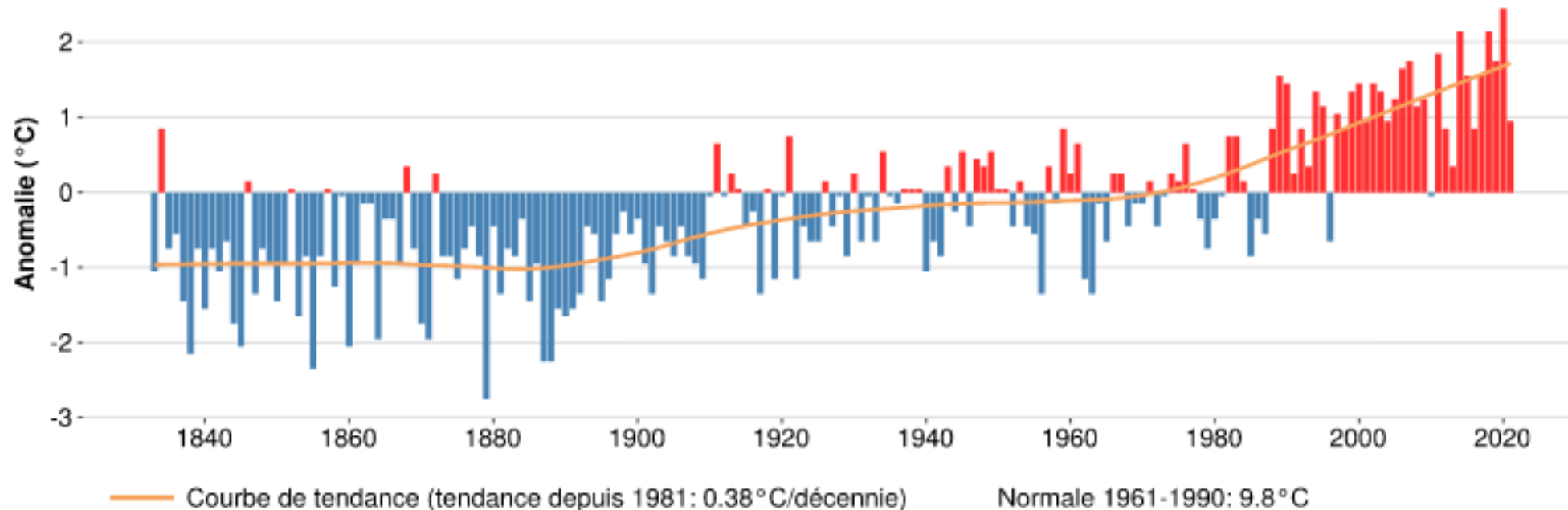
Le climat belge, d'hier à aujourd'hui...

+ 2°C !

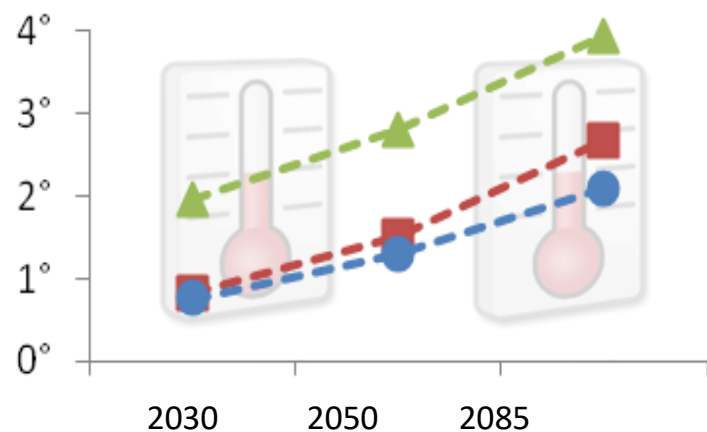


Température moyenne annuelle à Bruxelles - Uccle de 1833 à 2021

Anomalie des moyennes annuelles par rapport à la période de référence 1961-1990



Le climat, d'hier à aujourd'hui... et demain



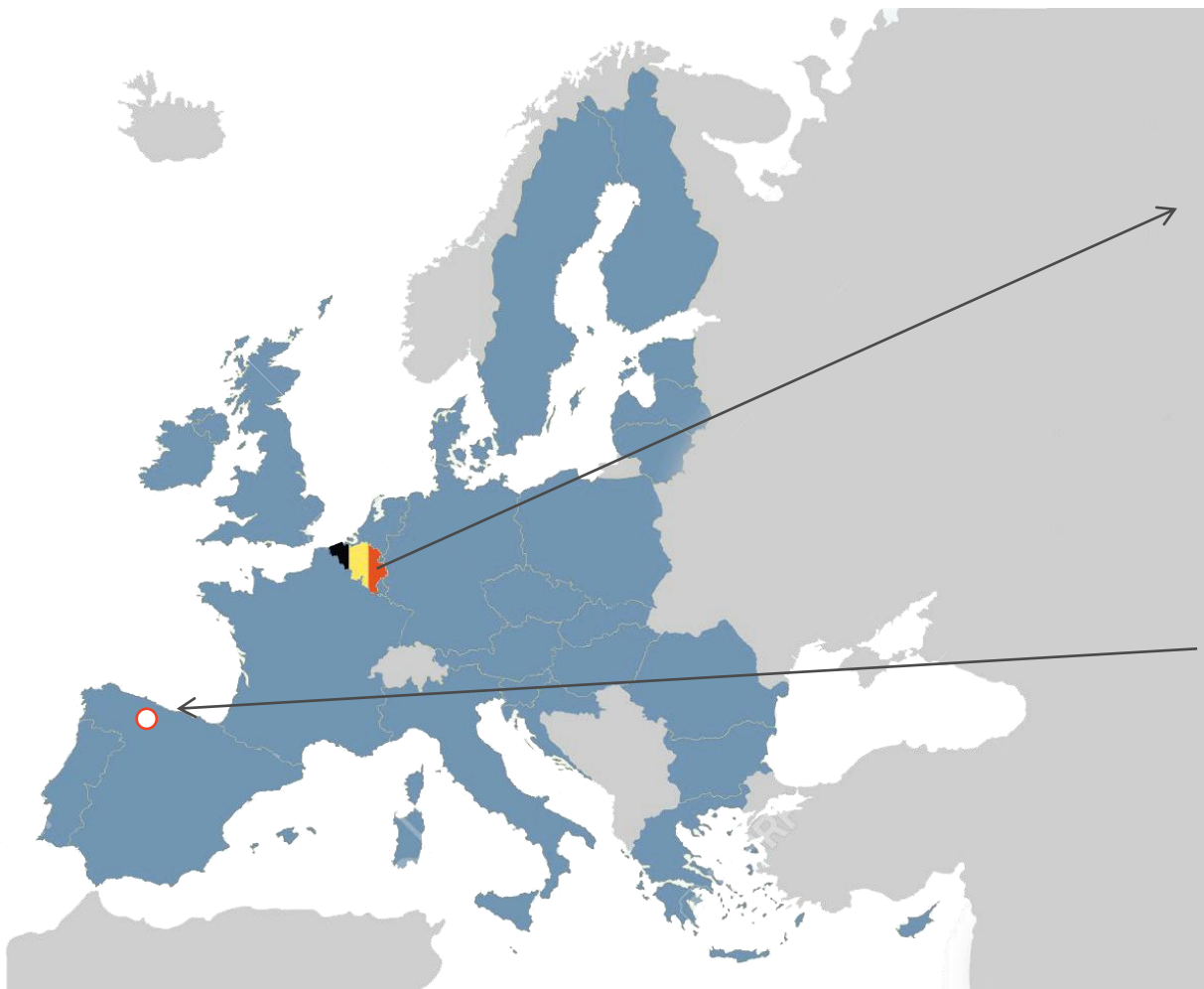
source: ECORES et al., 2011

		Temperature change [°C]		
		RCP2.6	RCP4.5	RCP8.5
winter (ref. Uccle: 3.63°C)	near-future	+0.17	+0,67	+1.3
	mid-century	+0.25	+1.0	+1.9
	end-century	+0.40	+1.6	+3.0
summer (ref. Uccle: 17.3°C)	near-future	+0.34	+0.88	+1.5
	mid-century	+0.51	+1.3	+2.3
	end-century	+0.8	+2.1	+3.6

source: VITO et al., 2020

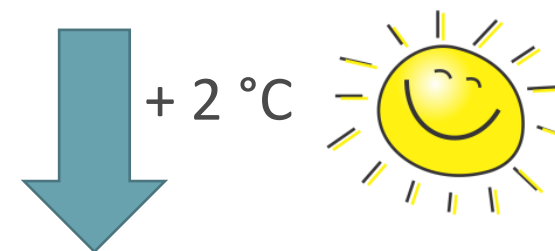


2°C et alors ?



Bruxelles:

-Température moyenne annuelle = 10,5°C



Oviedo:

-Température moyenne annuelle = 12,5°C

Il va falloir changer nos habitudes et s'adapter...



L'adaptation au changement climatique



La démarche 'Adapte ta commune'

« un outil intégré pour développer et suivre des actions sur le terrain »

1

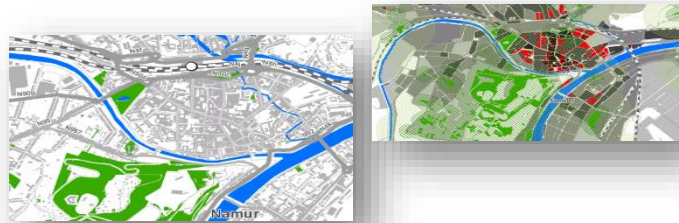


Outil Diagnostic



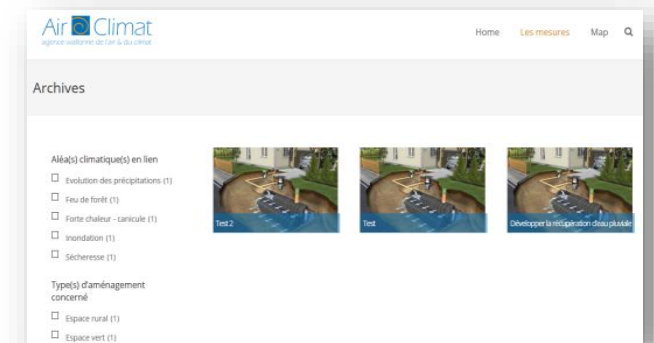
2

Appropriation des effets à travers des indicateurs & des cartes



3

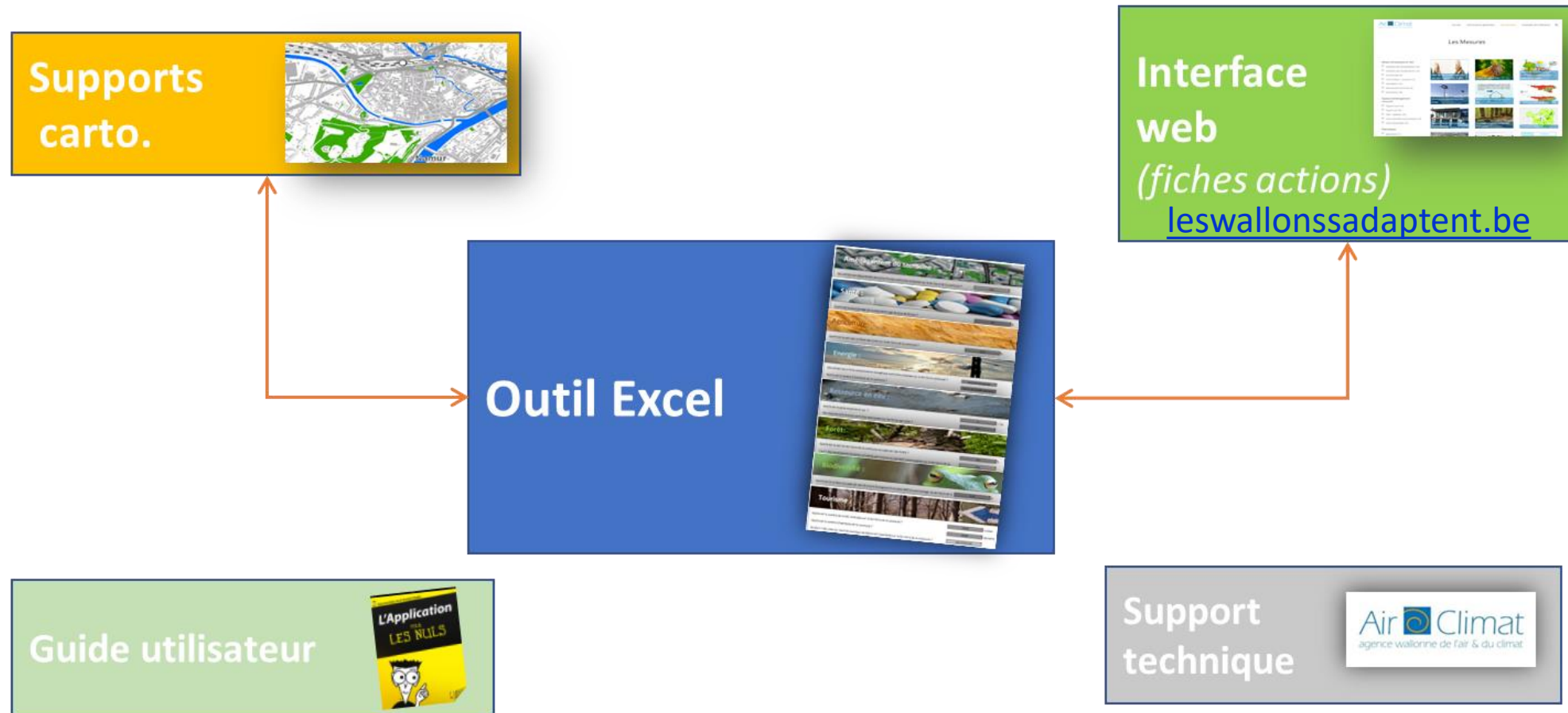
Sélection d'actions via une interface web (avec exemples & localisations de cas)



Suivi, rapportage, évaluation du plan



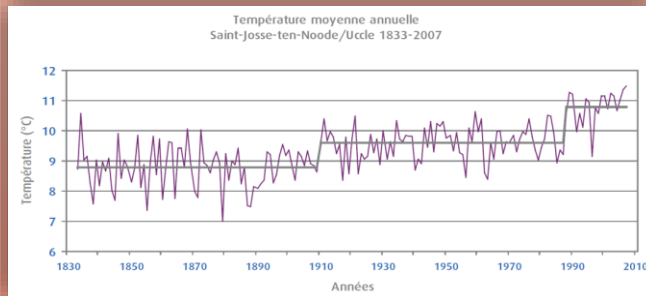
La démarche « Adapte Ta Commune »



Evaluation wallonne des impacts & vulnérabilité

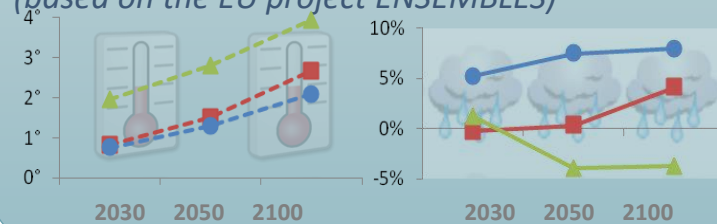
Historical National Data

(source: IRM)



Climatic Projections

(based on the EU project ENSEMBLES)



Experts consultation and validation

Projections humides	2030	2050	2085					
Projections moyennes	2030	2050	2085					
Projections sèches	2030	2050	2085					
Haussa Températures (°C)	0,5	1	1,5	2	2,5	3	3,5	4
Agriculture	⚠ du risque d'érosion variabilité de la production cultures et élevages (⚠ de la fréquence des événements extrêmes) ⚠ de la pression des maladies, parasites, adventices et épisodes d'invasions ⚠ des rendements ou production Facteurs limitants (photopériode, eau, fertilité) et inversion de la tendance?							
Aménagement du territoire / infrastructures	⚠ du risque d'inondation Risque de perturbation du transport par voies navigables (étages + importants) Impact des canicules et amplification par les îlots de chaleur Retrait-gonflement d'argile Risque karstique Dégâts liés à une éventuelle augmentation des tempêtes							
Forêts	Modifications des aires de distribution des espèces forestières (grave pour la production bois) Amplification des invasions ⚠ de dégâts liés aux aléas climatiques (feux, risque gel...) ⚠ de la fréquence des pullulations ⚠ de la croissance puis limitation de l'augmentation due à la fertilité du sol et à la sécheresse Modifications de la phénologie							
Biodiversité	Pressions supplémentaires sur les milieux déjà fragilisés (milieux tourbeux...) Modifications des aires de distribution Amplification des invasions Modifications de la phénologie							
Energie	⚠ de la consommation énergétique (chaîne du froid/ climatisation en été) Intégrité et capacité des installations de production et de transport Problème de refroidissement des centrales électriques 1 Gestion réseau et consommation électrique 2 ⚠ de la consommation énergétique liée au chauffage Modifications saisonnières des productions photovoltaïques, éoliennes et hydrauliques et de la productivité de la biomasse énergie							
Santé	⚠ de la mortalité par canicule et des maladies liées à la contamination alimentaire ⚠ des maladies respiratoires et allergies (pollens...) ⚠ de la mortalité en hiver ⚠ des maladies vectorielles ⚠ des maladies liées à la contamination de l'eau Pollution des nappes par lessivage							
Ressources en eau	Dégradation de la qualité des eaux de surface (inondations, ruissellement, étiages) Abaissement des nappes en été							
Légende	très grave graves peu grave opportunités impact difficile à apprécier							



source: ECORES et al., 2011

Outil Adapte ta commune

Exercice Adapte ta commune

1. En groupe, choisissez une commune et ses cartes
2. Analysez-les
3. Quels acteurs et ressources peuvent vous aider à vérifier et affiner le diagnostic illustré sur les cartes ?
4. Imaginez une ou des actions d'adaptation pour répondre aux vulnérabilités identifiées

Exercice (POLLEC et articulation avec Adapte ta commune)

1. En groupe, définissez des objectifs sectoriels dans l'outil POLLEC pour atteindre 40% de réduction des émissions de CO₂ à l'horizon 2030
2. Sélectionnez un objectif sectoriel
3. Définissez un set d'indicateurs pour atteindre cet objectif
4. Imaginez des actions pour atteindre cet objectif
 - Créez des fiches actions
 - Calculez leur participation à l'objectif
 - Budgétisez-les
5. Incorporez dans l'outil POLLEC vos actions d'adaptation imaginées lors de l'exercice précédent
 - Fixez un objectif en termes d'adaptation dans l'outil POLLEC
 - Définissez des indicateurs pour atteindre cet objectif
 - Créez des fiches actions
 - Calculez leur participation à l'objectif
 - Budgétisez-les
6. Retour en plénière des questions et difficultés

Rapportage à la Convention des Maires



La Convention des Maires - Adhérer

1. Présentation de l'initiative au Conseil Communal

Etape 1

Présenter l'initiative de la Convention des Maires pour le Climat et l'Energie à votre conseil municipal. Pour faciliter la discussion dans le conseil municipal, vous pouvez télécharger le document d'engagement [ici](#)

2. Mandat au Bourgmestre pour signer le formulaire d'adhésion

Etape 2

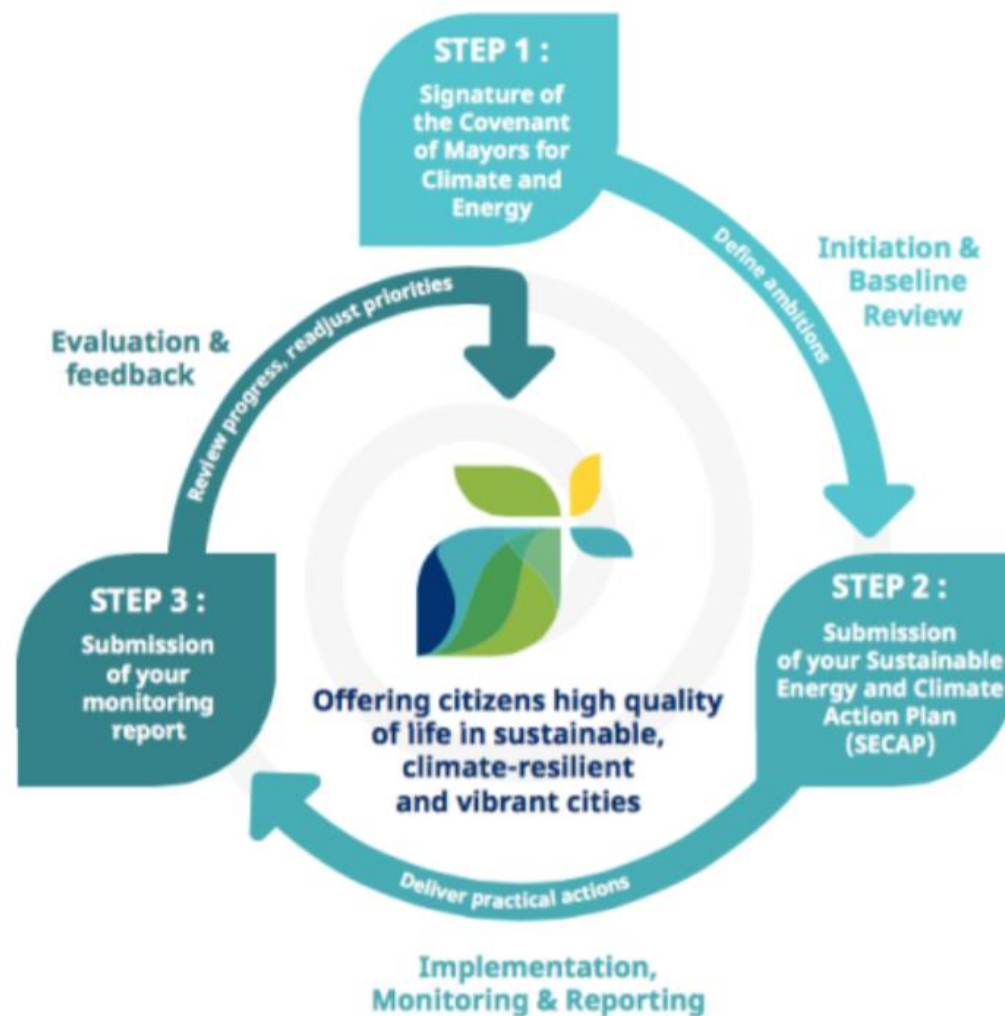
Une fois qu'une résolution officielle a été adoptée par le conseil municipal, mandater le maire, ou un représentant équivalent du Conseil municipal, pour signer le document d'engagement de la Convention des Maires.

3. Enregistrement en ligne et soumission du formulaire d'adhésion en ligne

Etape 3

Après la signature, complétez vos informations en ligne et téléchargez votre document d'engagement dûment signé ; Prenez note des prochaines étapes qui vous seront adressées dans un e-mail de confirmation.

La Convention des Maires - Processus



Rapport de suivi (monitoring report)

Téléchargez le guide du rapportage édité par la Convention des Maires: https://www.conventiondesmaires.eu/index.php?option=com_attachments&task=download&id=914

	Adhésion	Plan d'action	Suivi	
	Année 0	Dans les 2 ans	Dans les 4 ans	Dans les 6 ans
Ma stratégie	0	✓	✓	✓
Dépôt des documents du plan d'action	0	✓	0	0
Inventaires des émissions	0	✓ (IRE*)	0	✓ (ICE*)
Évaluation des risques et vulnérabilités	0	✓	✓	✓
Actions d'atténuation	0	✓ (min. 3 actions clés)	✓	✓
Actions d'adaptation	0	0	✓ (min. 3 actions clés)	✓
Actions contre la précarité énergétique	0	0	✓ (min. 1 action clé)	✓

Ma stratégie (min tous les 2 ans)



Mise à jour de “Ma stratégie” - Engagements/Objectifs


My Covenant mycovenant.eumayors.eu/action-plan/my-strategy

100	%	2050	2006	absolue	1657
-----	---	------	------	---------	------

Adaptation

Objectif	Unité (% ou autre)	Année cible	Année de référence	Progress Towards The Target
Préparer les forêts à l'évolution des aires de répartition	100	2030	2017	100
Forêt: Lutter contre les maladies et les parasites	100	2030	2017	100
Biodiversité: Préserver les habitats et les biotopes	100	2030	2017	50
Biodiversité: Lutter contre les plantes invasives	100	2030	2017	0

+

 Enregistrer

Mise à jour de “Ma stratégie” - Effectifs prévus

Effectifs prévus

Type	Préparation du plan			Mise en œuvre du plan		
	Atténuati on	Adaptati on	Nombre (estimé) d'emplois équivalents temps plein	Atténuati on	Adaptati on	Nombre (estimé) d'emplois équivalents temps plein
Autorité locale	<input checked="" type="checkbox"/>	<input checked="" type="checkbox"/>	0.5	<input checked="" type="checkbox"/>	<input checked="" type="checkbox"/>	0.5
Autre(s) niveau(x) de gouvernance (par exemple, Coordinateur ou Promoteur de la Convention)	<input checked="" type="checkbox"/>	<input checked="" type="checkbox"/>	0.1	<input checked="" type="checkbox"/>	<input checked="" type="checkbox"/>	0.1
Consultant externe	<input checked="" type="checkbox"/>	<input checked="" type="checkbox"/>	0.1	<input checked="" type="checkbox"/>	<input checked="" type="checkbox"/>	0.1
Autres	<input type="checkbox"/>	<input type="checkbox"/>		<input type="checkbox"/>	<input type="checkbox"/>	
Total			0.70			0.70

Commentaires ▾ (cliquez sur la flèche pour agrandir ou réduire)

 Enregistrer

Mise à jour de “Ma stratégie” - Budget

Budget

Budget total prévu pour la mise en œuvre du plan			Budget dépensé à ce jour		
Total (€)	Atténuation (%)	99.4	Total (€)	Atténuation (%)	0
1784018	Adaptation (%)	0.6	0	Adaptation (%)	0

Exercice budgétaire

2019



2030



11

Année

Sources de financement		Proportion (en % du budget global)
Ressources propres de l'autorité locale	<input checked="" type="checkbox"/>	65
Externe		
- Public	<input checked="" type="checkbox"/>	35
- Fonds privés	<input type="checkbox"/>	
Non affecté à une source	<input type="checkbox"/>	

Mise à jour de "Ma stratégie" - Budget

Outil
POLLEC

Fichier Accueil Insertion Mise en page Formules Données Révision Affichage Développeur Aide

W17

Commune de **DAVERDISSE** Créer une nouvelle fiche action RESET Supprimer cette fiche action

Plan d'Action en Faveur de l'Energie Durable et du Climat Atténuation Adaptation

Secteur	Objectif ciblé 1	Objectif ciblé 2	Objectif ciblé 3	Fiche action	Etat d'avancement
Logement	Economie d'énergie de 28% par rapport à 2018 dans le secteur 'Logement'	Nouvelles installations solaires photovoltaïques pour une puissance totale de 2600 kWc			A faire
Participation à l'objectif		58%	18%	Module de calcul de la participation	
Domaine d'intervention	Action intégrée (tout ci-dessus)	Moyen utilisé	Sensibilisation/information	Action affectant l'adaptation? OUI	
Acteur à l'initiative de l'action	Commune				
Titre de l'action	Mettre en place une plateforme de rénovation en collaboration avec communes voisines				
Description	<p>En s'inspirant du modèle de la Ville de Gembloux récemment reproduit sur plusieurs territoires wallons (GAL Pays de l'Ourthe, GAL Pays des Condruses, etc.), il s'agit de créer une plateforme en vue d'accompagner les candidats rénovateurs dans la définition, le financement et la concrétisation de leur projet de rénovation. En regroupant une série d'entrepreneurs locaux et en facilitant leur relation avec le candidat rénovateur, ce type de plateforme favorise la rénovation massive.</p> <p>NB : En cas de lancement d'une telle plateforme, une réflexion devra être menée sur le maintien des primes communales ou sur leur adaptation</p> <p>Il est proposé que la Commune de Daverdisse soumette au GAL AM la mise en place d'une telle plateforme en tant que projet pour la prochaine programmation LEADER.</p>				
Commentaire (dont hypothèses utilisées pour chiffrer l'impact de l'action sur le(s) objectif(s) ciblé(s))	<p>1.4.2 Planification des projets et rénovation des bâtiments</p> <p>6.3.1 Industrie, entreprises et fournisseurs de services</p> <p>6.3.2 Investisseurs</p>				
Nom du partenaire à l'initiative de l'action	GAL AM				
Service communal responsable					
Partenaires potentiels					
Date de lancement	2023				
Échéance	2030				
Charge de travail totale (jours)	100				
Estimation du coût	84.808 €	Type de dépense	Non-investissement		
Dépendé à ce jour					
Subside	76.327 €	Nom du programme (subside)	LEADER	Type de subside	Programme européen

Importer une bonne pratique

Sélectionner une bonne pratique →

Importer

Navigation:

- > Données de bilans
- > Bilan patrimonial
- > Bilan territorial
- > Potentiel EnR
- > Vision
- > Objectifs
- > Fiches actions
- > Actions
- > Actions VS Objectifs
- > Planning
- > Budget
- > CdM
- > Rapport de suivi
- > Hypothèses & méthodes

Calcul de la participation aux objectifs ciblés

... Vision Objectifs Suivi Actions-Suivi bât. communaux A1 A2 A3 A4 A5 A6 A7 A8 A9 **A10** A11 A12 A13 A14 A15

Mise à jour de "Ma stratégie" - Budget prévu

Outil
POLLEC

Fichier Accueil Insertion Mise en page Formules Données Révision Affichage Développeur Aide Partager Commentaires

A71

1 2 A B C D E F G H I J K L M N O P Q R S T U

Diagnostic **Planification/Suivi** **Synthèses** **Rapportage**

> Accueil > Données de bilans > Bilan patrimonial > Bilan territorial > Potentiel EnR > Vision > Objectifs > Fiches actions > Actions > Actions VS Objectifs > Planning > Budget > Cdm > Rapport de suivi

1
13
14 2) Commitments

Mitigation					
CO ₂ Target	Unit	Target Year	Base Year	Reduction Type	Population estimates in target year
41%	%	2030	2006	absolu	1.343
	%	2050	2006	absolu	1.657

15
16
17
18
19
57
58
59 6) Overall budget for implementation and financing sources

Source	Budget foreseen for plan implementation (€)					
	Mitigation			Adaptation		
		Investment (€)	Non-investment (€)		Investment (€)	Non-investment (€)
Local Authority's own resources	1.143.003 €	760.549 €	382.454 €	10.000 €	0 €	10.000 €
Other actors:	631.015 €	219.338 €	411.677 €	0 €	0 €	0 €
- National Funds & Programmes	631.015 €	219.338 €	411.677 €	0 €	0 €	0 €
- EU Funds & Programmes	0 €	0 €	0 €	0 €	0 €	0 €
- Private	0 €	0 €	0 €	0 €	0 €	0 €
Total	1.774.018 €	979.887 €	794.131 €	10.000 €	0 €	10.000 €

60
61
62
63
64
65
66
67
68
69
70
71
72
73
74

① Select x for the ones that are applicable.

Time period 2019 2030 11 years

Source
Local Authority's own resources
Other actors:
- National Funds & Programmes
- EU Funds & Programmes
- Private
Total
Time period

... A1 A2 A3 A4 A5 A6 A7 A8 A9 A10 A11 A12 A13 A14 A15 A16 A17 A18 A19 A20 Actions Actions VS Objectifs Planning Budget Rapportage **Strategy** ...

Paramètres d'affichage 90%

Mise à jour de "Ma stratégie" - Budget dépensé à ce jour

Outil
POLLEC

Fichier Accueil Insertion Mise en page Formules Données Révision Affichage Développeur Aide

AG57

Synthèses Rapportage

Plans VS Objectifs > Planning > Budget > CDM > Rapport de suivi

Source	Budget spent so far for plan implementation (€)					
	Mitigation		Adaptation			
	Investment (€)	Non-investment (€)	Investment (€)	Non-investment (€)	Investment (€)	Non-investment (€)
Local Authority's own resources	0 €	0 €	0 €	0 €	0 €	0 €
Other actors:	0 €	0 €	0 €	0 €	0 €	0 €
- National Funds & Programmes	0 €	0 €	0 €	0 €	0 €	0 €
- EU Funds & Programmes	0 €	0 €	0 €	0 €	0 €	0 €
- Private	0 €	0 €	0 €	0 €	0 €	0 €
Total	0 €	0 €	0 €	0 €	0 €	0 €

MONITORING

Select x for the ones that are applicable.

Time period: 2019 2030 11 years

700 chars left

Paramètres d'affichage 90%

AG57

O P Q R S T U V W X Y Z AA AB AC AD AE AF AG AH AI AJ

1 13 14 15 16 17 18 19 57 58 59 60 61 62 63 64 65 66 67 68 69 70 71 72 73 74

Adaptation

Investment (€)	Non-investment (€)
10.000 €	0 €
0 €	0 €
0 €	0 €
0 €	0 €
0 €	0 €
10.000 €	0 €

Actions Actions VS Objectifs Planning Budget Rapportage Strategy

Mes inventaires Risques et vulnérabilités (min tous les 4 ans)



Mise à jour de “Mes inventaires”- Risques et vulnérabilités

mycovenant.eumayors.eu/action-plan/risks-and-vulnerabilities

Région wallonne français (French)

INVENTAIRES DES ÉMISSIONS **RISQUES ET VULNÉRABILITÉS** TABLEAU DE BORD DE L'ADAPTATION (FACULTATIF)

MODIFIER LE PROFIL

MA COMMUNAUTÉ DE LA CONVENTION

SECTION DES RAPPORTS

MA STRATÉGIE

MES INVENTAIRES


MES ACTIONS

MA VUE D'ENSEMBLE

ESPACE DE PARTAGE DES CAPACITÉS

Matrices de rapport

Utilisez la flèche déroulante sur le côté droit pour changer la matrice de rapport que vous souhaitez modifier ou visualiser, survolez un statut incomplet pour voir le détail : ✔ complete, ✘ incomplete, ● not applicable

Matrice de rapport	Pillars	Commitment Types	Soumission	Ma stratégie	Mes inventaires	Mes actions	Statut	
Monitoring Report (Active) 2 (Full)		CoM 2020 CoM 2030	Deadline: 2020-3-23	Terminé	Incomplet	Incomplet	Not submitted	soumettre

Étape 1 : Sélectionner les risques climatiques

When selecting sub-hazard(s), the corresponding main hazard will be automatically selected – **please do not deselect the main hazard.**

∨ (cliquez sur la flèche pour agrandir ou réduire)

Mise à jour de “Mes inventaires”- Risques

← → ↻ mycovenant.eumayors.eu/action-plan/risks-and-vulnerabilities ☆ F ⋮

Étape 1 : Sélectionner les risques climatiques

When selecting sub-hazard(s), the corresponding main hazard will be automatically selected – **please do not deselect the main hazard.**

^ (cliquez sur la flèche pour agrandir ou réduire)

<input checked="" type="checkbox"/>	Chaleur extrême
<input checked="" type="checkbox"/>	Froid extrême
<input checked="" type="checkbox"/>	Forte(s) précipitation(s)
<input type="checkbox"/>	- Fortes précipitations
<input type="checkbox"/>	- Forte chute de neige
<input type="checkbox"/>	- Brouillard
<input type="checkbox"/>	- Grêle
<input checked="" type="checkbox"/>	Inondations et élévation du niveau de la mer
<input type="checkbox"/>	- Crues éclairs / inondations de surface
<input type="checkbox"/>	- Inondation fluviale
<input type="checkbox"/>	- Inondation côtière

Encoder les données du
niveau régional

Mise à jour de “Mes inventaires”- Risques

← → ↻ mycovenant.eumayors.eu/action-plan/risks-and-vulnerabilities ☆ F ⋮

DES CAPACITES

- FORUMS DE DISCUSSION
- BIBLIOTHÈQUE DE RESSOURCES
- APPRENTISSAGE EN LIGNE
- P2P

Risques climatiques

^ (cliquez sur la flèche pour agrandir ou réduire)

Encoder les données de l'analyse régionale

Risques climatiques	Current risk of hazard occuring		Future hazards		
	Probability of hazard	Impact of hazard	Expected change in hazard intensity	Expected change in hazard frequency	Timeframe(s)
Chaleur extrême	Faible ▾	Faible ▾	En augmentation ▾	En augmentation ▾	<input type="checkbox"/> Short-term <input type="checkbox"/> Mid-term <input checked="" type="checkbox"/> Long-term <input type="checkbox"/> Indéterminé
Froid extrême	Modérer ▾	Modérer ▾	En diminution ▾	En diminution ▾	<input type="checkbox"/> Short-term <input type="checkbox"/> Mid-term <input checked="" type="checkbox"/> Long-term <input type="checkbox"/> Indéterminé
Forte(s) précipitation(s)	Modérer ▾	Modérer ▾	En augmentation ▾	En augmentation ▾	<input type="checkbox"/> Short-term <input type="checkbox"/> Mid-term <input checked="" type="checkbox"/> Long-term <input type="checkbox"/> Indéterminé
Inondations et élévation du niveau de la mer	Élevé ▾	Élevé ▾	En augmentation ▾	En augmentation ▾	<input type="checkbox"/> Short-term <input type="checkbox"/> Mid-term <input checked="" type="checkbox"/> Long-term <input type="checkbox"/> Indéterminé

Mise à jour de “Mes inventaires”- Risques

Mayor Adapt_Adapte ta commune _V1.0_juin 2017.xlsx ▾

Enregistrement automatique Mayor Adapt_Adapte ta commune _V1.0_juin 2017.xlsx Rechercher Frederic Praillet - APERe

Fichier Accueil Insertion Mise en page Formules Données Révision Affichage Développeur Aide Partager Commentaires

F32

Climate Change Risks and Vulnerabilities

1) Climate Change Risk and Vulnerability Assessment(s)

Title	Author(s)	Year	Description	Boundary	Method & Source(s)	Published?
		[Drop-Down]				[~/x]
		[Drop-Down]				[~/x]

① Add as many rows as necessary
① Click here to send your Risk & Vulnerability Assessment(s) to helpdesk@mayors-adapte.eu - it(they) will be made available under your signatory profile on the Covenant of Mayors website.

2) Climate hazard risks particularly relevant for your local authority or region

Climate Hazard Type	<< Current Risks >>		<< Anticipated Risks >>		Risk-related indicators
	Current hazard risk level	Expected change in intensity	Expected change in frequency	Timeframe	
Extreme Heat	Low	Increase	Increase	Long-term	
Extreme Cold	Moderate	Decrease	Decrease	Long-term	
Extreme Precipitation	Moderate	Increase	Increase	Long-term	
Floods	High	Increase	Increase	Long-term	
Sea Level Rise	Not Known	Not known	Not known	Not known	Out of scope
Droughts	Low	Increase	Increase	Long-term	
Storms	Low	Not known	Not known	Not known	
Landslides	Not Known	Not known	Not known	Not known	
Forest Fires	Low	Increase	Increase	Long-term	
Other	[please specify]	[Drop-Down]	[Drop-Down]	[Drop-Down]	

① Hide the rows that do not concern your local authority
① To be completed for the climate hazards that concern your local authority only.
① Click here to see examples of risk-related indicators

3) Vulnerabilities of your local authority or region

Vulnerability Type	Vulnerability Description	Vulnerability-related indicators

Home Adaptation Scoreboard **Risks & Vulnerabilities** Adaptation Actions Adaptation Report Adaptation Indicators

Analyse
régionale

Mise à jour de “Mes inventaires”- Risques

Mayor Adapt_Adapte ta commune _V1.0_juin 2017.xlsx ▾

Analyse
régionale

		<< Current Risks >>	<< Anticipated Risks >>			
Climate Hazard Type		Current hazard risk level	Expected change in intensity	Expected change in frequency	<u>Timeframe</u>	Risk-related indicators
<u>Extreme Heat</u>		Low	Increase	Increase	Long-term	
<u>Extreme Cold</u>		Moderate	Decrease	Decrease	Long-term	
Extreme Precipitation		Moderate	Increase	Increase	Long-term	
<u>Floods</u>		High	Increase	Increase	Long-term	
Sea Level Rise		Not Known	Not known	Not known	Not known	Out of scope
<u>Droughts</u>		Low	Increase	Increase	Long-term	
<u>Storms</u>		Low	Not known	Not known	Not known	
<u>Landslides</u>		Not Known	Not known	Not known	Not known	
Forest Fires		Low	Increase	Increase	Long-term	
<u>Other</u>	[please specify]	[Drop-Down]	[Drop-Down]	[Drop-Down]	[Drop-Down]	

Mise à jour de “Mes inventaires”- Vulnérabilités

mycovenant.eumayors.eu/action-plan/risks-and-vulnerabilities

^ (cliquez sur la flèche pour agrandir ou réduire)

Étape 2 : Sélectionner les secteurs vulnérables

Analyse locale

Risques climatiques	Relevant vulnerable sectors	
Chaleur extrême	<input type="checkbox"/> Bâtiments <input type="checkbox"/> Transports <input checked="" type="checkbox"/> Énergie <input checked="" type="checkbox"/> Eau <input type="checkbox"/> Déchets <input type="checkbox"/> Aménagement du territoire <input checked="" type="checkbox"/> Agriculture et sylviculture	<input checked="" type="checkbox"/> Environnement et biodiversité <input checked="" type="checkbox"/> Santé <input type="checkbox"/> Protection civile et services d'urgence <input checked="" type="checkbox"/> Tourisme <input type="checkbox"/> Éducation <input type="checkbox"/> Technologies de l'information et des communications (informatique)
Froid extrême	<input type="checkbox"/> Bâtiments <input type="checkbox"/> Transports <input type="checkbox"/> Énergie <input type="checkbox"/> Eau <input type="checkbox"/> Déchets <input type="checkbox"/> Aménagement du territoire <input type="checkbox"/> Agriculture et sylviculture	<input type="checkbox"/> Environnement et biodiversité <input type="checkbox"/> Santé <input type="checkbox"/> Protection civile et services d'urgence <input type="checkbox"/> Tourisme <input type="checkbox"/> Éducation <input type="checkbox"/> Technologies de l'information et des communications (informatique)
	<input type="checkbox"/> Bâtiments <input type="checkbox"/> Transports	<input type="checkbox"/> Environnement et biodiversité <input type="checkbox"/> Santé

BIBLIOTHÈQUE
DE RESSOURCES

APPRENTISSAGE
EN LIGNE

P2P

Mise à jour de “Mes inventaires”- Vulnérabilités

← → ↻ mycovenant.eumayors.eu/action-plan/risks-and-vulnerabilities

☆ F ⋮

 P2P

Vulnerable sectors

^ (cliquez sur la flèche pour agrandir ou réduire)

Analyse locale

Risque climatique	Vulnerable sectors	Level	Indicateur	Unité de l'indicateur	Valeur de l'indicateur
Chaleur extrême	Agriculture et sylviculture	Faible ▾			
Chaleur extrême	Énergie	Modérer ▾			
Chaleur extrême	Environnement et biodiversité	Élevé ▾			
Chaleur extrême	Santé	Modérer ▾			
Chaleur extrême	Tourisme	Élevé ▾			
Chaleur	-				

Mise à jour de “Mes inventaires”- Vulnérabilités

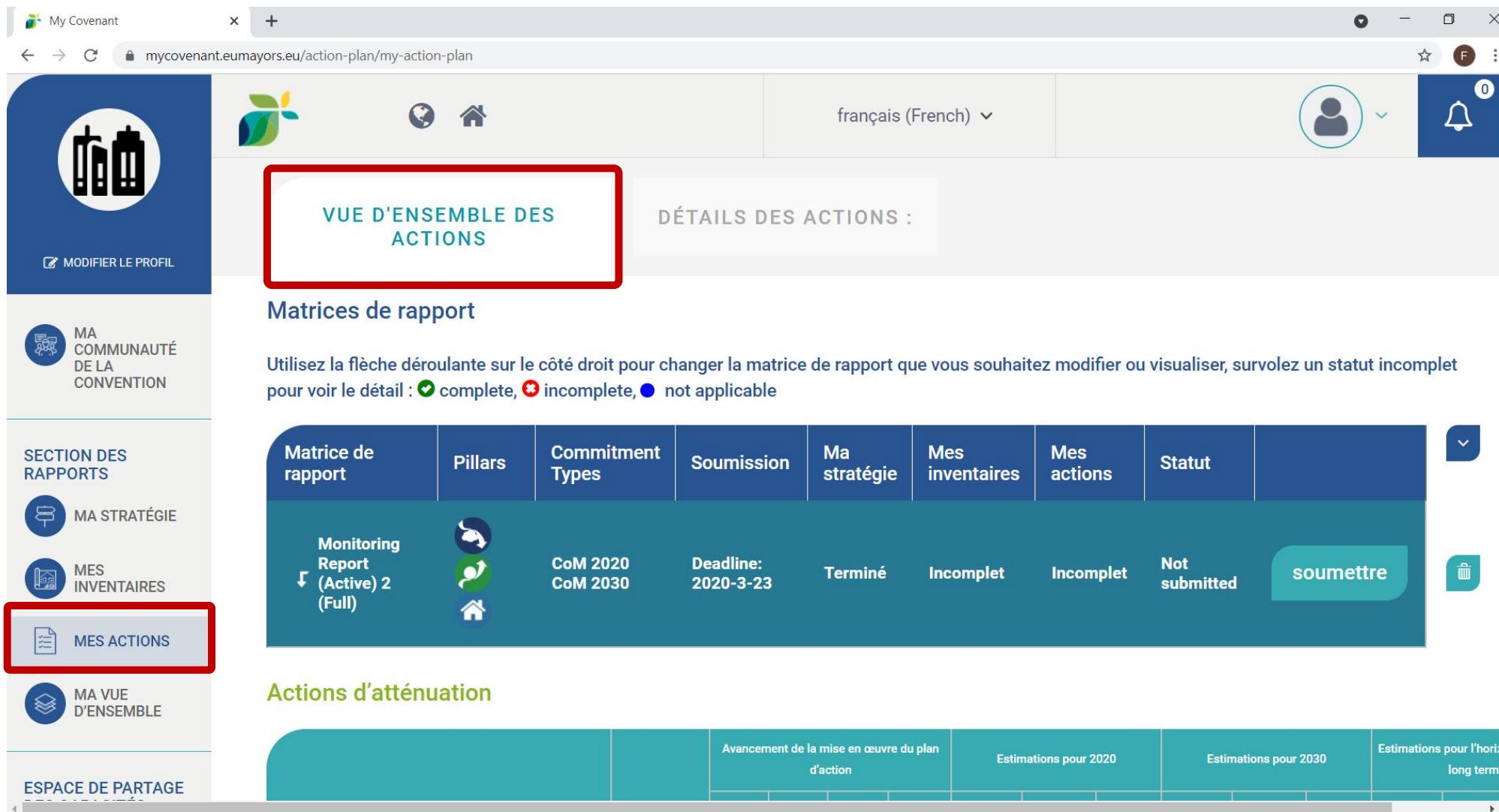
Mayor Adapt_Adapte ta commune _V1.0_juin 2017.xlsx ▾

Analyse locale

4) Expected impacts in your local authority or region

Impacted Policy Sector	Expected Impact(s)	Likelihood of Occurrence	Expected Impact Level	Timeframe	Impact-related indicators
<u>Buildings</u>	Dégradation bâti suite aux inondations Développement de l'inconfort thermique	Likely	Moderate	Long-term	
<u>Transport</u>	Perturbation temporaire des transports	Likely	Low	Long-term	
<u>Energy</u>	Augmentation des consommations d'énergie l'été eq baisse l'hiver	Likely	Moderate	Long-term	
<u>Water</u>	Dégradation de la qualité de l'eau et diminution de sa	Likely	Moderate	Long-term	
<u>Waste</u>		Not known	Not Known	Not known	
<u>Land Use Planning</u>	Dégradation bâti suite aux inondations Développement de l'inconfort thermique	Likely	Moderate	Long-term	
<u>Agriculture & Forestry</u>	Augmentation de la croissance végétative (limité par le contenu des sols) mais apparition de nouveaux stress (disponibilité de l'eau,	Likely	Moderate	Long-term	
<u>Environment & Biodiversity</u>	Stress additionnel pour la biodiversité	Likely	Moderate	Long-term	
<u>Health</u>	Dégradation de la qualité de l'air, inconfort thermique	Likely	Moderate	Long-term	
<u>Civil Protection & Emergency</u>		Not known	Not Known	Not known	
<u>Tourism</u>	Développement d'un tourisme de fraîcheur	Possible	Moderate	Long-term	
<u>Other</u> [please specify]		[Drop-Down]	[Drop-Down]	[Drop-Down]	

“Mes actions” - Vue d'ensemble



My Covenant x +

mycovenant.eumayors.eu/action-plan/my-action-plan



français (French) v

VUE D'ENSEMBLE DES ACTIONS

DÉTAILS DES ACTIONS :

Matrices de rapport

Utilisez la flèche déroulante sur le côté droit pour changer la matrice de rapport que vous souhaitez modifier ou visualiser, survolez un statut incomplet pour voir le détail : ✔ complete, ✖ incomplete, ● not applicable

Matrice de rapport	Pillars	Commitment Types	Soumission	Ma stratégie	Mes inventaires	Mes actions	Statut	
Monitoring Report (Active) 2 (Full)		CoM 2020 CoM 2030	Deadline: 2020-3-23	Terminé	Incomplet	Incomplet	Not submitted	soumettre 

Actions d'atténuation

	Avancement de la mise en œuvre du plan d'action	Estimations pour 2020	Estimations pour 2030	Estimations pour l'horizon long terme

ESPACE DE PARTAGE

“Mes actions” - Vue d’ensemble

← → ↻ mycovenant.eumayors.eu/action-plan/my-action-plan



Actions d’adaptation

Secteurs d’adaptation	Nombre d’actions incluses dans le plan	Avancement de la mise en œuvre du plan d’action			
		Terminé	En cours	Reportée	Non démarrée
		%	%	%	%
Bâtiments	0	0	0	0	0
Transports	0	0	0	0	0
Énergie	0	0	0	0	0
Eau	0	0	0	0	0
Déchets	0	0	0	0	0
Aménagement du territoire	0	0	0	0	0
Agriculture et sylviculture	1	0	100	0	0
Environnement et biodiversité	1	0	100	0	0
Santé	0	0	0	0	0

Mise à jour de "Mes actions" - Détails des actions

My Covenant | mycovenant.eumayors.eu/action-plan/actions

VUE D'ENSEMBLE DES ACTIONS | **DÉTAILS DES ACTIONS :**

MODIFIER LE PROFIL

MA COMMUNAUTÉ DE LA CONVENTION

SECTION DES RAPPORTS

- MA STRATÉGIE
- MES INVENTAIRES
- MES ACTIONS**
- MA VUE D'ENSEMBLE

ESPACE DE PARTAGE DES CAPACITÉS

- FORUMS DE DISCUSSION
- BIBLIOTHÈQUE

Matrices de rapport

Utilisez la flèche déroulante sur le côté droit pour changer la matrice de rapport que vous souhaitez modifier ou visualiser, survolez un statut incomplet pour voir le détail : ✔ complete, ✘ incomplete, ● not applicable

Matrice de rapport	Pillars	Commitment Types	Soumission	Ma stratégie	Mes inventaires	Mes actions	Statut	
Monitoring Report (Active) 2 (Full)		CoM 2020 CoM 2030	Deadline: 2020-3-23	Terminé	Incomplet	Incomplet	Not submitted	soumettre

Action	Type	Action clé	Origine de l'action	Calendrier de mise en œuvre		Statut d'avancement
	All			Début	Fin	
Ajouter nouvelle						

Mise à jour de “Mes actions”- Détails des actions

Actions clés

Les « **actions clés** » sont des actions qui sont **soit en cours, soit terminées**. Dans *MyCovenant*, elles sont marquées par une étoile ★

Les **exigences minimales pour les actions** communiquées dans le cadre de *MyCovenant* sont les suivantes :

- Au moins **3 actions clés** portant sur **l'atténuation**, à communiquer dans un délai de 2 ans.
- Au moins **3 actions clés** portant sur **l'adaptation**, à communiquer dans un délai de 4 ans.
- Au **1 une action clé** portant sur la lutte contre la **précarité énergétique**, à communiquer dans un délai de 4 ans.

Les actions clés sont publiées sur le [site web](#) de la Convention des Maires.

Clôture

Comment vous sentez-vous après cet atelier?



Fin

Au boulot!