



# La résilience territoriale sociale-écologique

Atelier du 22 février 2024



# Programme

- › 9h00 – Introduction
- › 9h15 – Règles et pitch du jeu
- › 9h45 – Jeu « mission résilience »
  - Tour 1 : 9h45 – 10h05 (20 min)
  - Tour 2 : 10h05 – 10h25 (20 min)
  - Tour 3 : 10h25 – 10h45 (20 min)
  - Tour 4 : 10h45 – 11h00 (15 min)
  - Tour 5 : 11h00 – 11h15 (15min)
  - Tour 6 : 11h15 – 11h30 (15 min)
  - Debrief par table : 11h30 – 12h00 (30 min, si temps, zone tampon)
- › 12h00 – Débriefing en plénière
- › 12h30 – Midi
- › 13h30 – Apports théoriques sur la résilience sociale-écologique
- › 14h00 – Groupes de travail
- › 15h30 - Débriefing en plénière
- › 16h00 – Fin

# Un jeu sérieux pour comprendre la résilience et envisager des pistes d'actions pour son territoire





# Objectifs du jeu

1. **Rendre la notion de résilience accessible** aux élus et agents, dans tous les territoires, et sensibiliser les joueurs aux grands principes et mécanismes de la résilience
2. **Faire connaître les ressources existantes mobilisables** (référentiels, outils, méthodes, etc.)
3. **Inciter au passage à l'action** « dans le réel » en identifiant des premières étapes d'engagement activables
4. **Contribuer à l'émergence et à la consolidation d'une communauté d'acteurs**

# Pitch



Mesdames et messieurs, félicitations pour votre élection et votre intégration au Collège communal de Bourg-en-Liesse, un bourg de quelques milliers d'habitants avec sa petite ville et ses villages à la campagne ! En tant qu'équipe de nouveaux élus, votre mission, si vous l'acceptez, sera de gérer au mieux Bourg-en-Liesse et de l'aider à relever les défis qui ne manqueront pas de se présenter au cours de cette législature.

Il faut dire que la commune connaît actuellement une série de stress chroniques dans différents domaines et en particulier au niveau du logement. En effet, l'offre peine à rencontrer la demande qui est en forte augmentation, du fait d'une importante croissance démographique, et les marchands de sommeil prospèrent. En outre, les changements climatiques et l'essoufflement du système économique mondialisé font peser la menace imminente de chocs potentiels...

Serez-vous assez avisés pour prendre les bonnes décisions et poser les bonnes actions ? Parviendrez-vous à assurer la continuité des services et une réponse adéquate aux besoins des habitants et autres acteurs du territoire ?

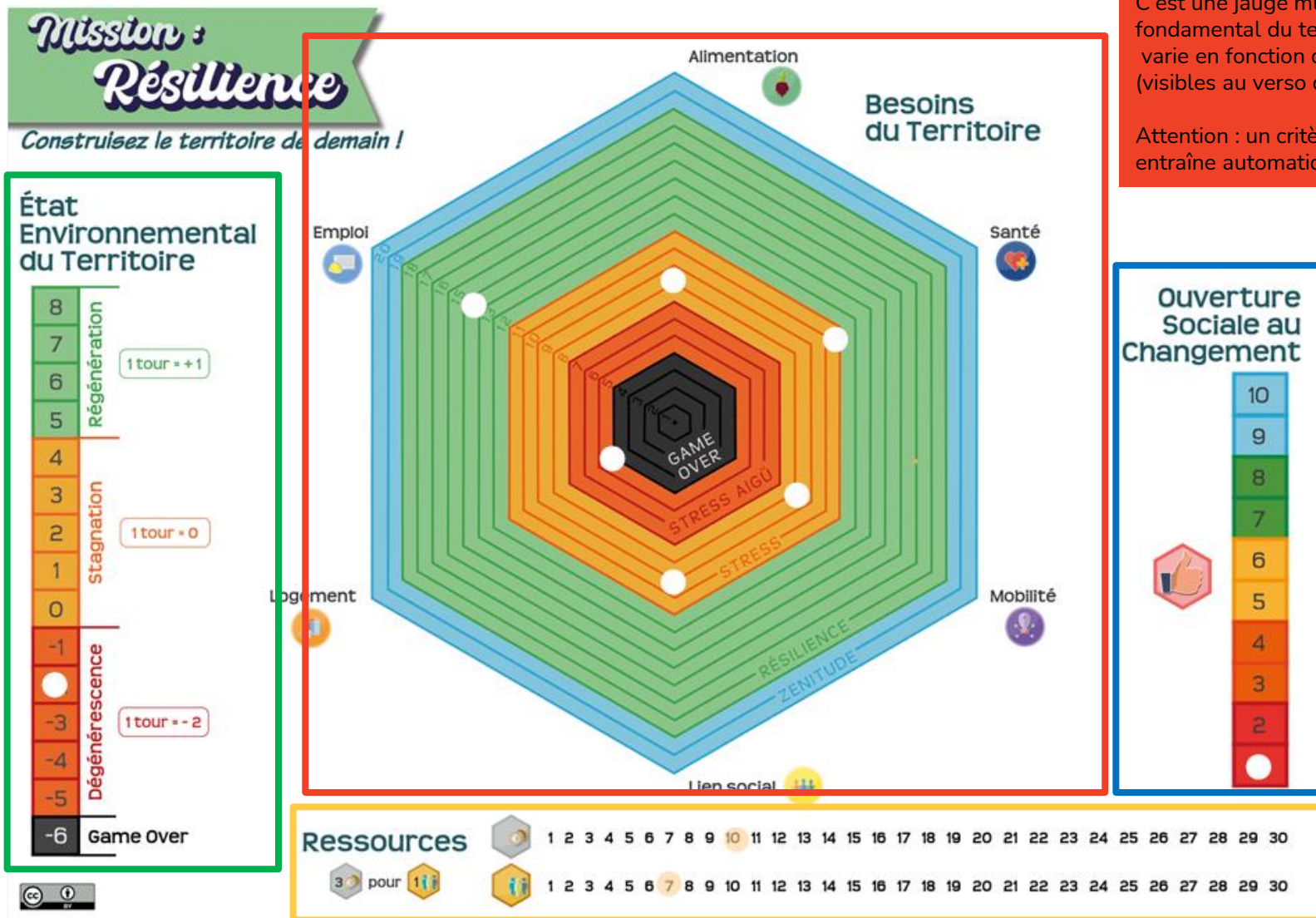


# But du jeu

Le but du jeu est de créer les conditions nécessaires pour que le territoire soit moins vulnérable et suffisamment résilient pour continuer de fonctionner malgré les chocs et les perturbations qui adviennent tout le long de la partie.

La partie est gagnée collectivement si, au moment du dernier choc, les jauges du territoire se situent dans un espace sûr et juste : entre un plancher social (besoins fondamentaux du territoire) et un plafond environnemental (limites environnementales du territoire).

# Plateau de jeu



La jauge « Besoins du Territoire »

C'est une jauge multicritère (un critère = un besoin fondamental du territoire). Le niveau des critères varie en fonction des impacts de chaque Action (visibles au verso des cartes Actions).

Attention : un critère dans la zone "Game Over" entraîne automatiquement l'échec de la mission.

La jauge 'Etat Environnemental du Territoire »

Cette jauge représente la biocapacité et l'état environnemental du territoire. Son niveau évolue non seulement en fonction de l'impact des Actions mises en œuvre, mais également en fonction de la zone dans laquelle le territoire se trouve : régénération (+1 au tour suivant), stagnation ou dégradation (-2 au tour suivant).

Attention : se retrouver dans la zone "Game Over" entraîne automatiquement l'échec de la mission.

La jauge « Ouverture Sociale au Changement »

Définit la possibilité ou non qu'aura le Collège communal à mettre en œuvre des Actions (relativement) impopulaires. Son niveau augmente d'un point à la fin de chaque tour si et seulement si au moins une Action à Pouvoir d'Action Citoyen positif a été réalisée à chaque tour. A partir du tour 4, le niveau de la jauge augmente systématiquement d'un point supplémentaire. Les Actions de chaque tour ne pourront être effectuées que si le niveau d'Ouverture Sociale au Changement nécessaire à leur réalisation est inférieur ou égal au niveau sur la jauge.

# Chaque tour, chaque joueur devra proposer une carte qui sera soumise au vote du Collège communal



Ressources nécessaires et les conditions pour qu'une carte puisse être jouées. Les Actions ne pourront être jouées qu'aux conditions suivantes :

- ✓ Les ressources humaines et en argent sont suffisantes
- ✓ Le niveau d'Ouverture Sociale au Changement nécessaire est atteint
- ✓ La conditionnalité est remplie



# Déroulement d'un tour

0. Prise de connaissance de son rôle et élection du bourgmestre
1. Observation du niveau des Jauges
2. Lecture du Journal TV + application des effets sur les jauges
3. Collecte des ressources (chaque jour pioche une carte)
4. Chaque joueur prend connaissance des cartes Actions du tour devant lui et en sélectionne une à mettre en jeu
5. Possibilité de faire Appel à une Experte
6. Choix collectif des Actions à mettre en œuvre
7. Comptage des Ressources nécessaires
  - ✓ RH et argent suffisants
  - ✓ Niveau ouverture sociale au changement
  - ✓ Conditionnalité
8. Mise en œuvre des Actions en fonction des Ressources disponibles
9. Lecture des cartes Echos du Terrain
10. Mise à jour des jauges
  - Fin de chaque tour, ajuster jauge « Ouverture Sociale au Changement » si action à encapacitation positive jouée
  - Fin de chaque tour, +1 pt systématiquement à « Ouverture Sociale au Changement » dès le tour 4
  - Fin de chaque tour, -2, = 0 ou +1 à la jauge « Etat Environnemental du Territoire » en fonction de si on se situe en dégradation, stagnation ou régénération



# Débrief



# Débrief

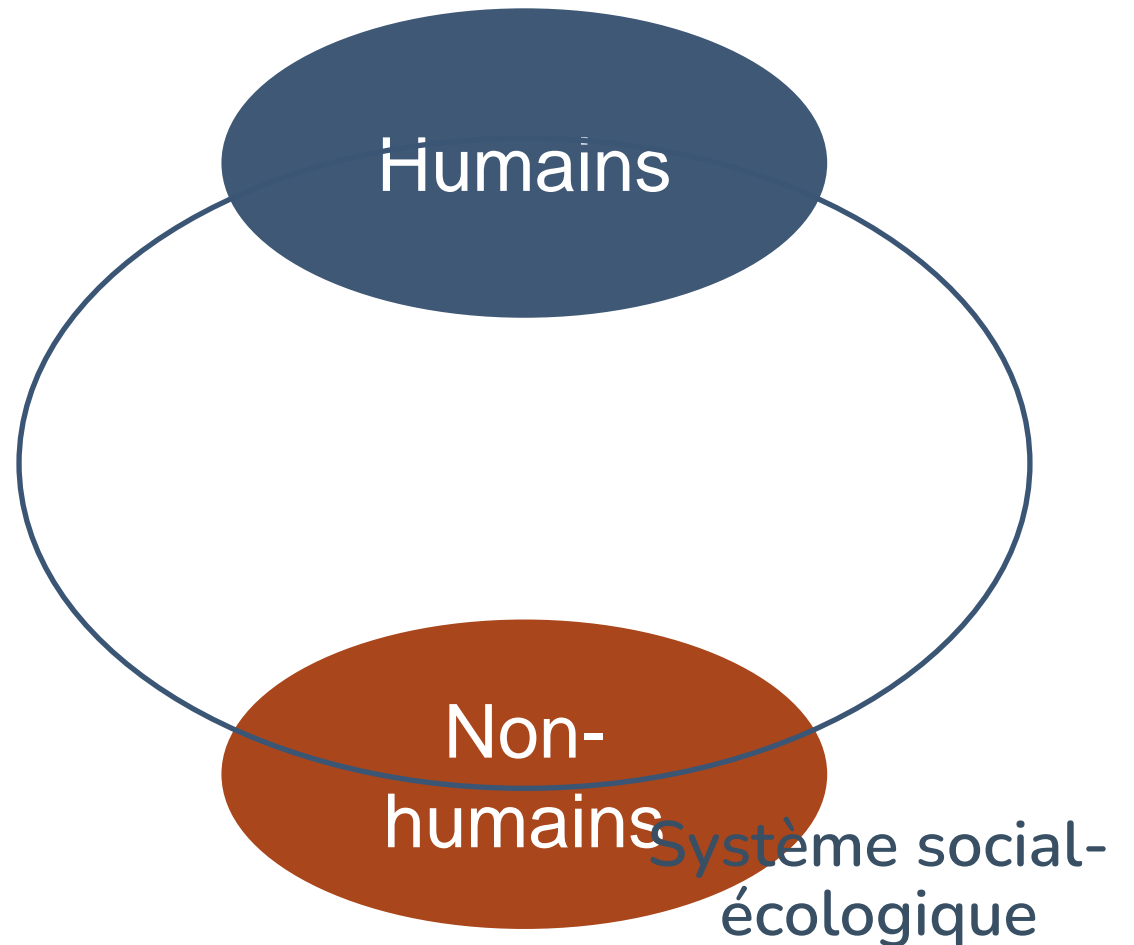
The background features four large, semi-transparent circles in different colors: a dark blue circle in the top-left corner, a yellow circle in the top-right corner, a teal circle in the bottom-left corner, and an orange circle in the bottom-right corner. The text "Constats de départ" is centered in a green font.

# Constats de départ

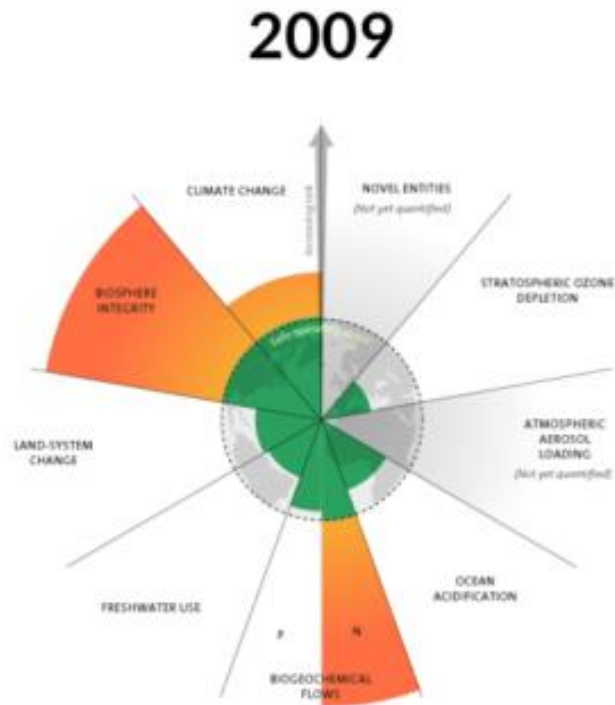
# Systemes social-écologiques

Les humains et la nature sont fortement reliés au point qu'ils devraient être pensés comme un ensemble de systèmes social-écologiques.

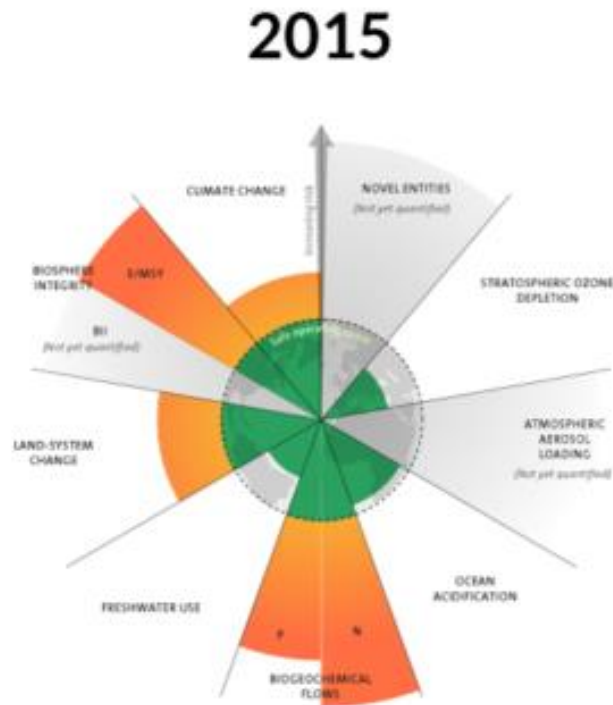
- Pratiquement aucun écosystème n'est pas impacté par l'humain
- Aucun humain ne peut se passer des écosystèmes et des services qu'ils fournissent (climat hospitalier, de l'eau propre, de la nourriture, des fibres, ...)



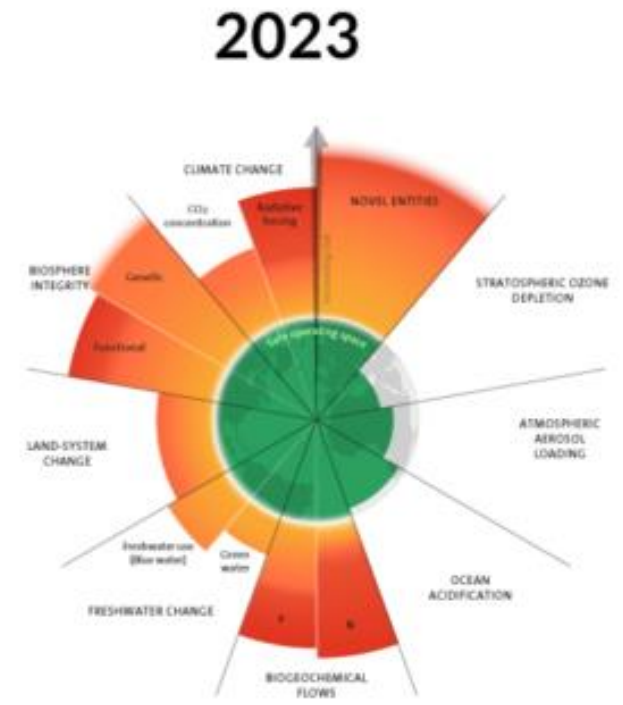
# Des limites planétaires dépassées



3 boundaries crossed



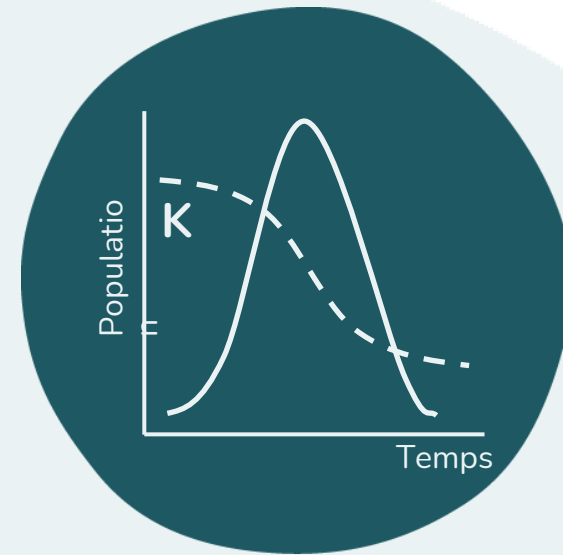
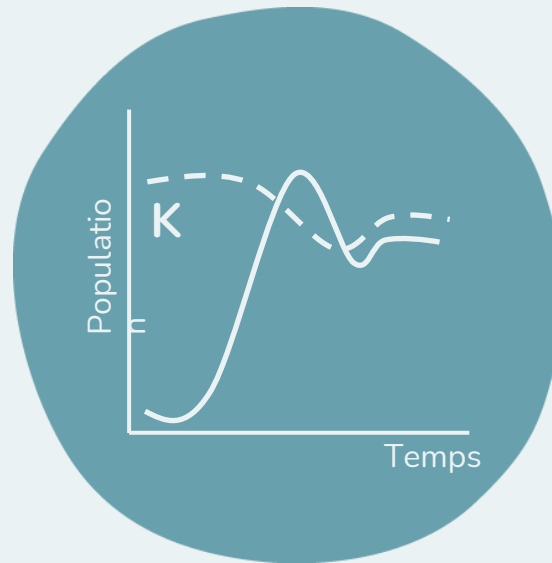
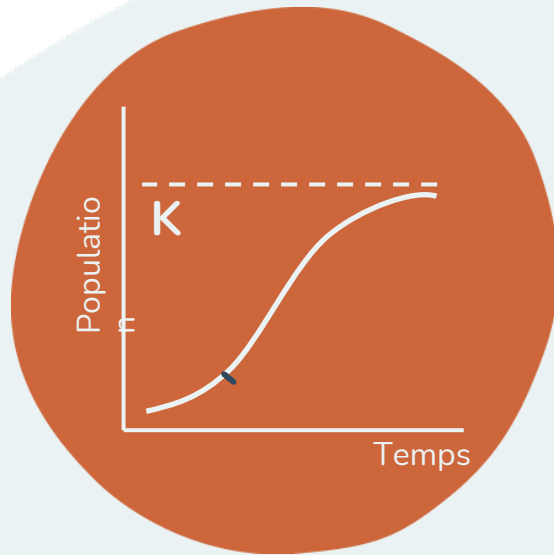
4 boundaries crossed



6 boundaries crossed

Source: Stockholm Resilience Center

# Que se passe-t-il quand on dépasse les limites d'un éco-système?



## Réaction d'un système vivant à une croissance exponentielle

La courbe continue représente une population et la courbe en pointillé représente la capacité de charge du milieu

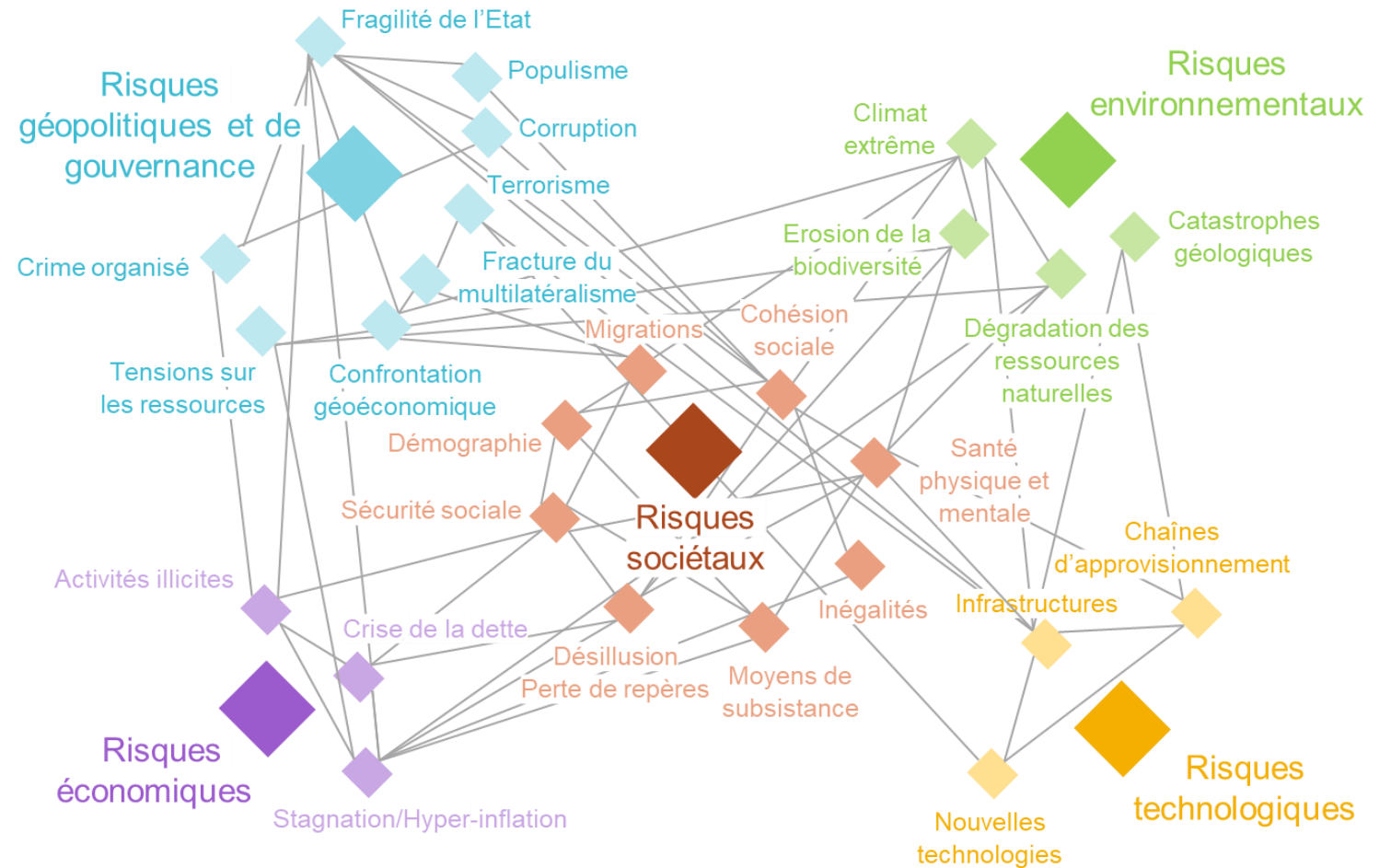
(source: Meadows et al., 2004)

# Des sociétés humaines menacées

## De nombreux risques interconnectés

Nos territoires sont soumis à des risques multiples et interconnectés.

Des chocs lents et brutaux sont en cours. Ils vont s'amplifier et leur fréquence va augmenter.



© Energie Commune asbl



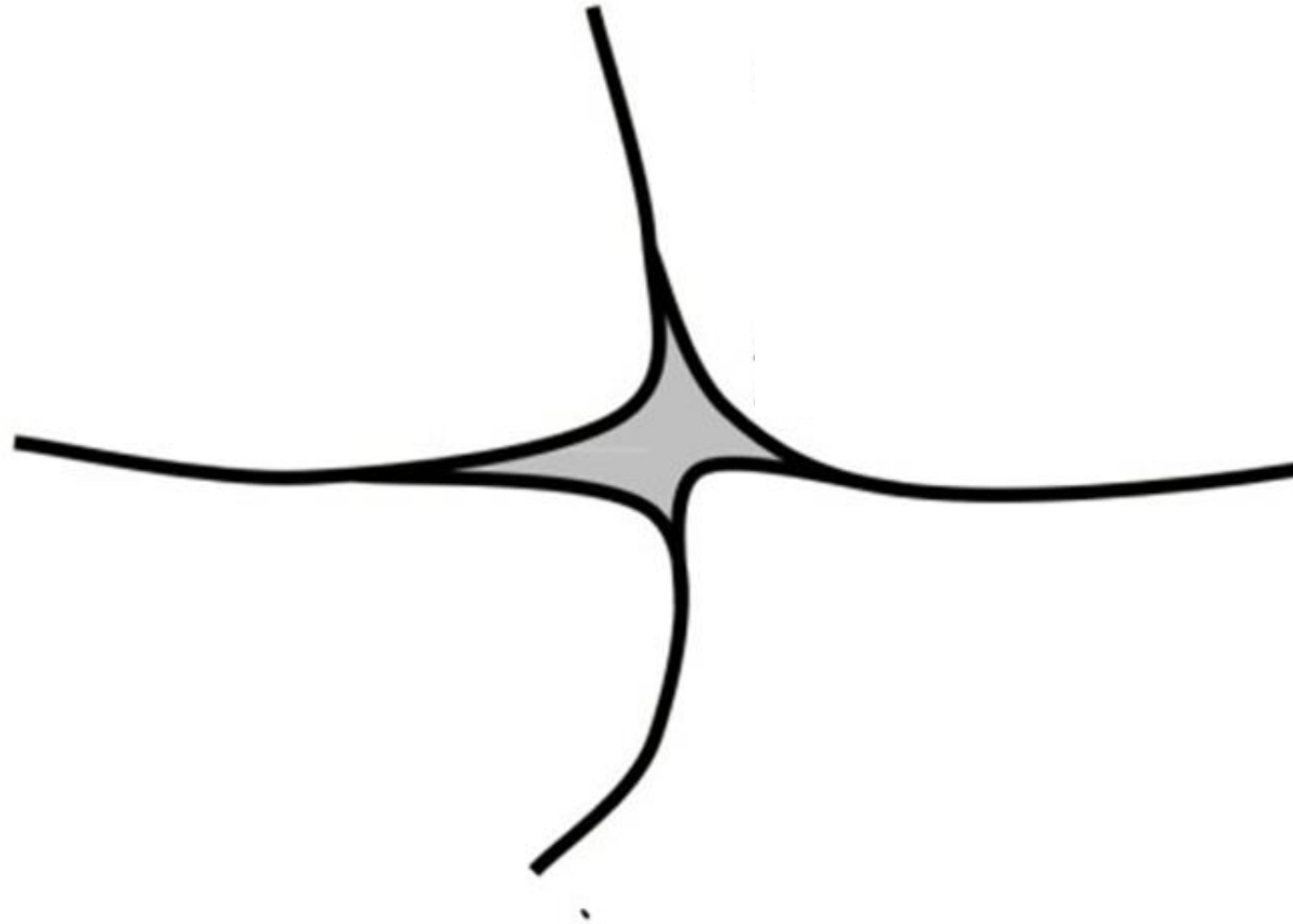
# Difficile de s'orienter dans un monde...

...complexe, ambigu, volatile et incertain



# Difficile de s'orienter dans un monde...

...complexe



Source: Cynéfin

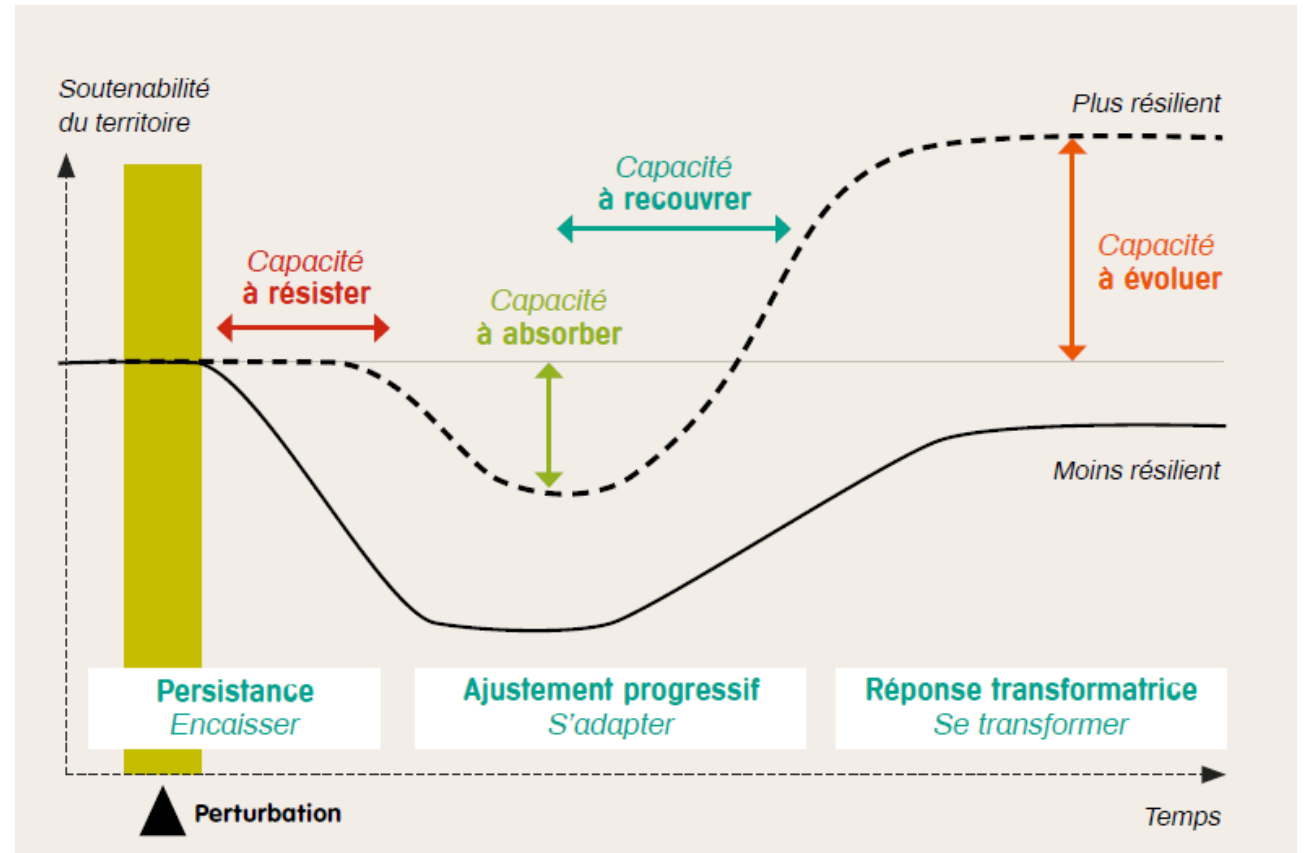
# Résilience territoriale sociale-écologique

# Résilience territoriale sociale-écologique

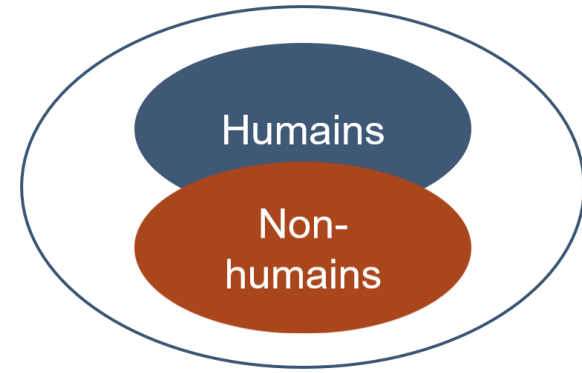
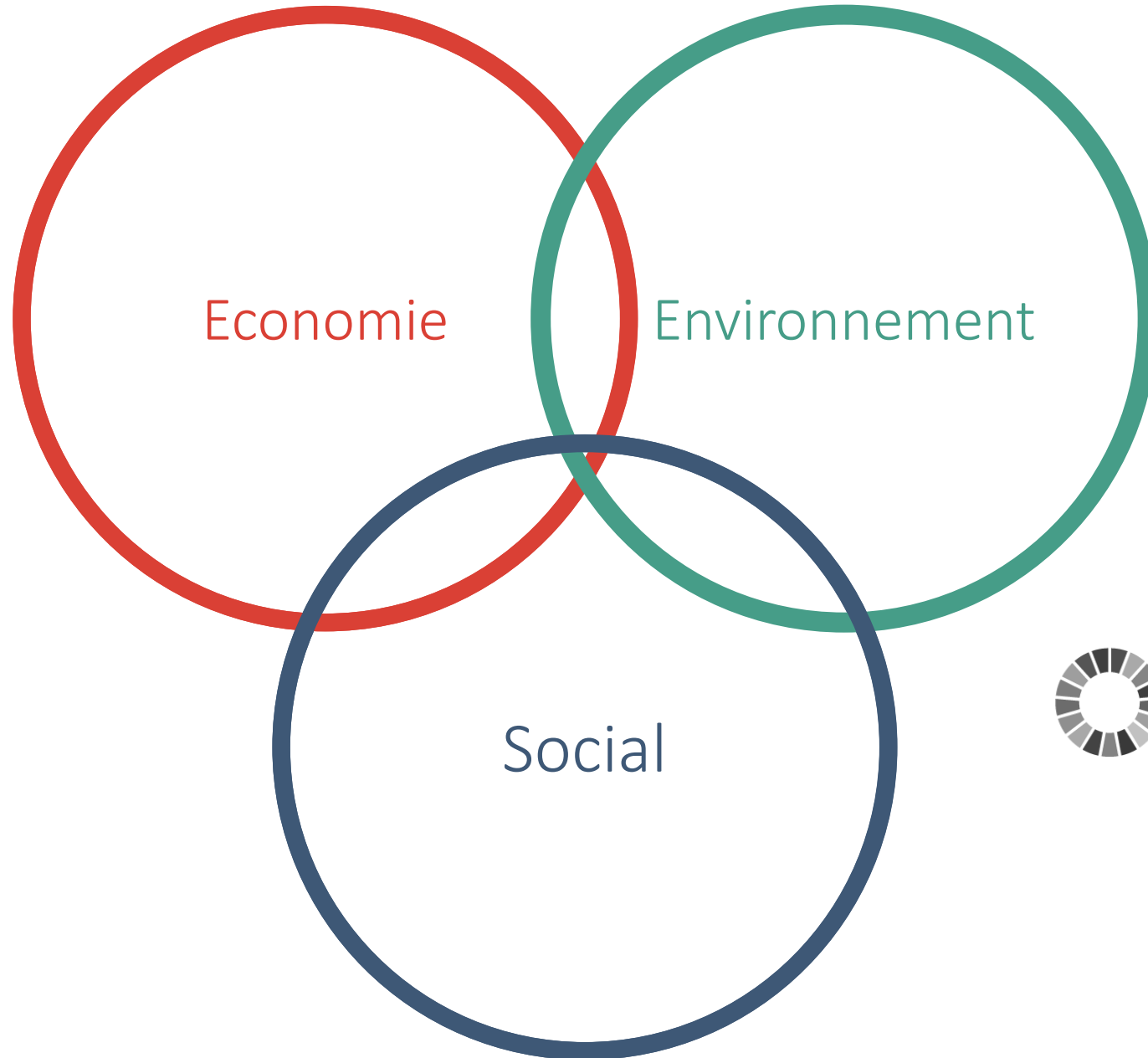
## Une nouvelle approche de la gestion des territoires

Utilisons les chocs pour stimuler le renouveau, la pensée novatrice, la transformation de nos sociétés vers un nouvel équilibre.

Un **territoire résilient** est capable d'anticiper, de résister plus longtemps mais surtout de réagir, de rebondir et de s'adapter aux perturbations, qu'elles soient lentes ou brutales, pour se transformer et évoluer vers un nouvel état en « équilibre dynamique » préservant des **conditions de vie digne pour la diversité des êtres humains et non-humains qui l'habitent.**

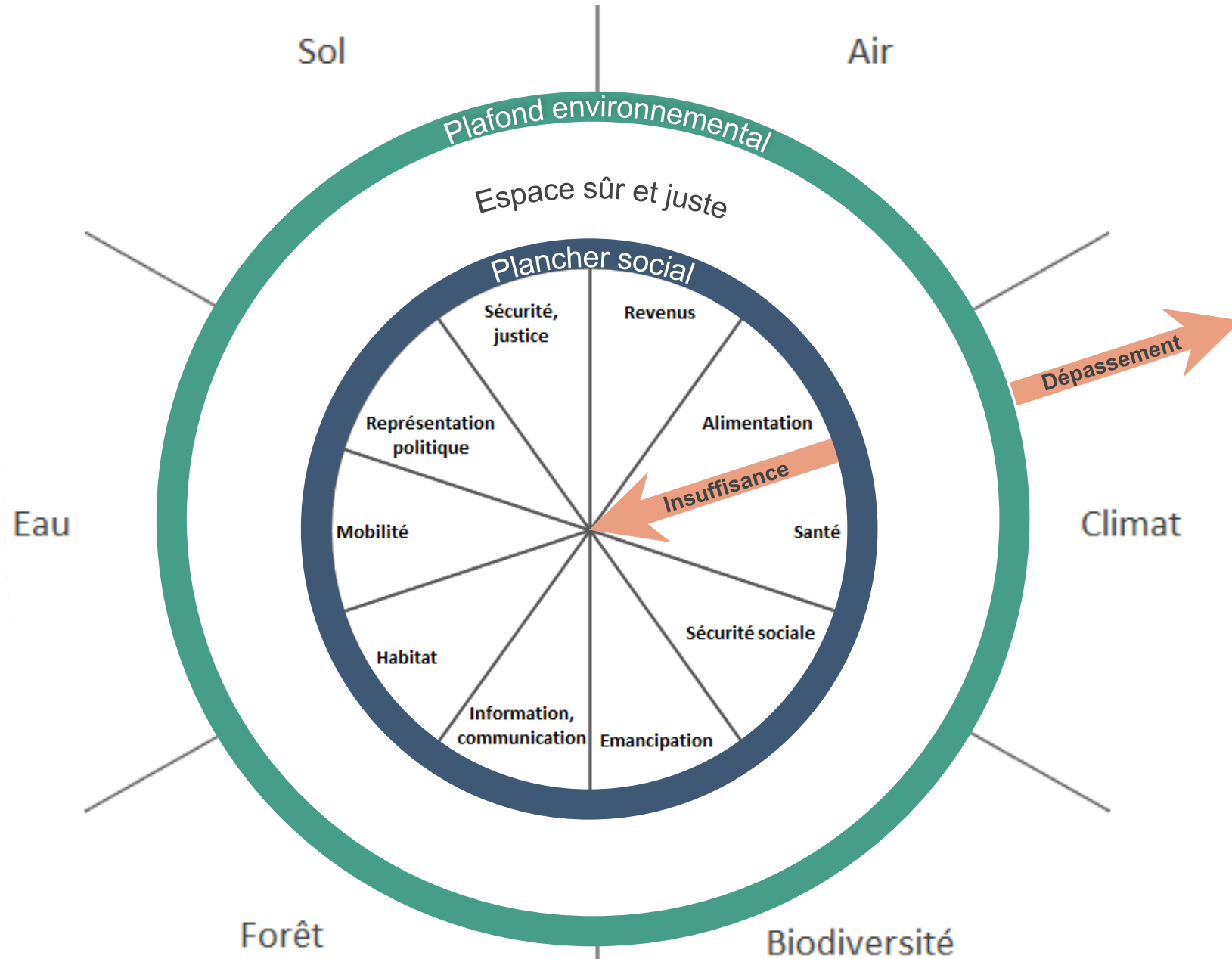


Une nouvelle approche  
Système social-écologique



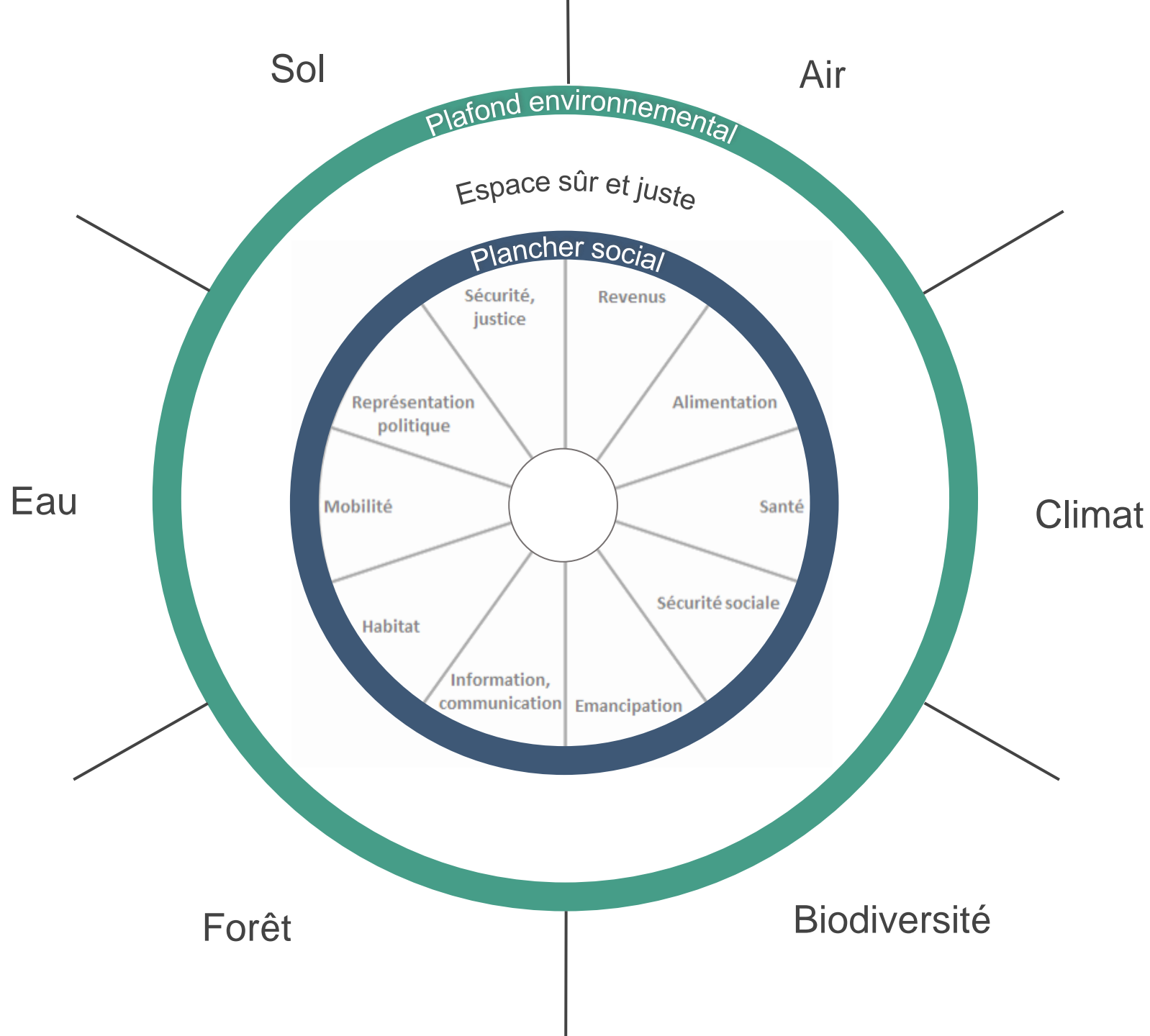
# Une nouvelle approche

## Donut



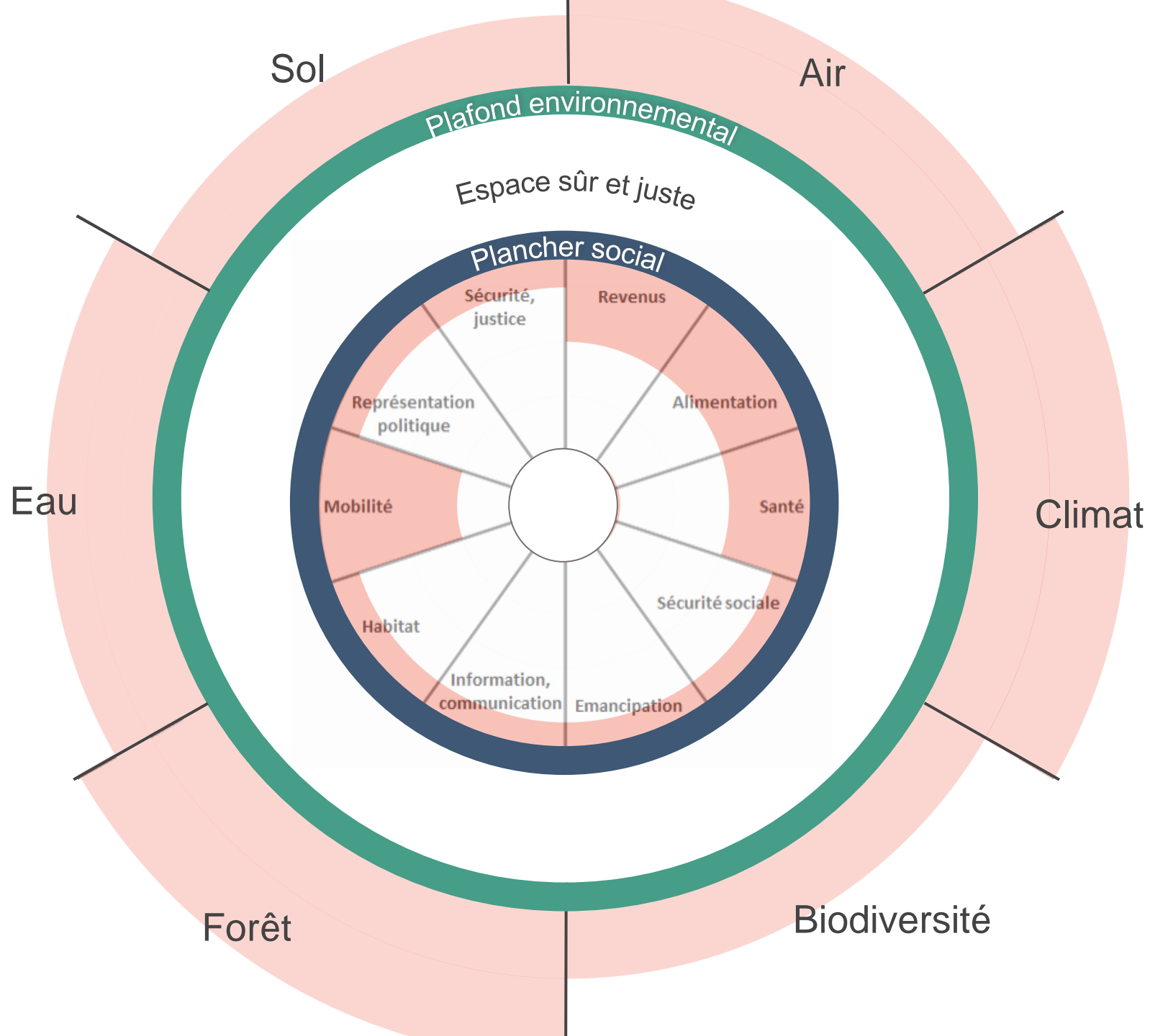
# Une nouvelle approche

## Donut



# Une nouvelle approche

## Donut





# Résilience territoriale sociale-écologique

## Une nouvelle approche de la gestion des territoires



# Résilience

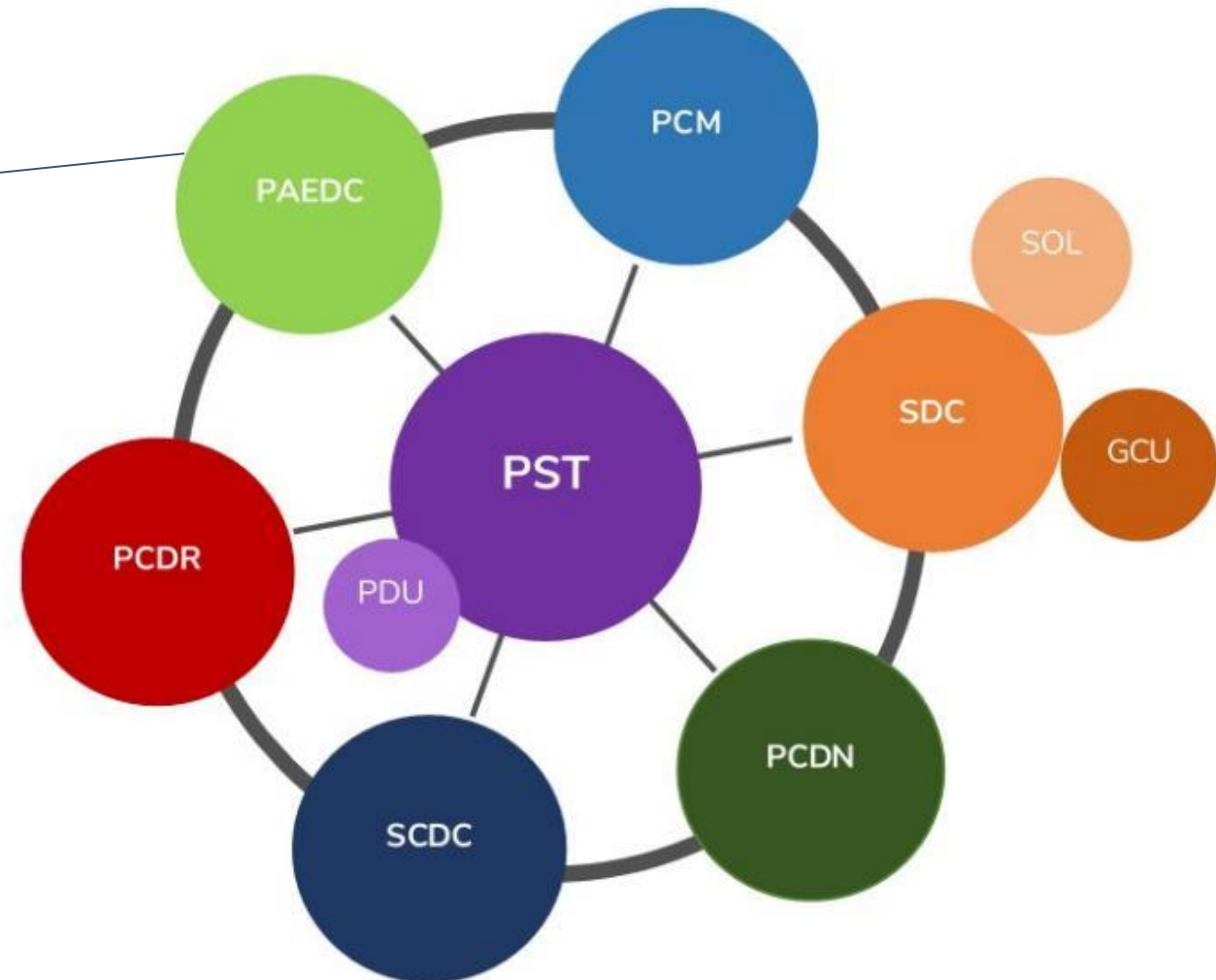
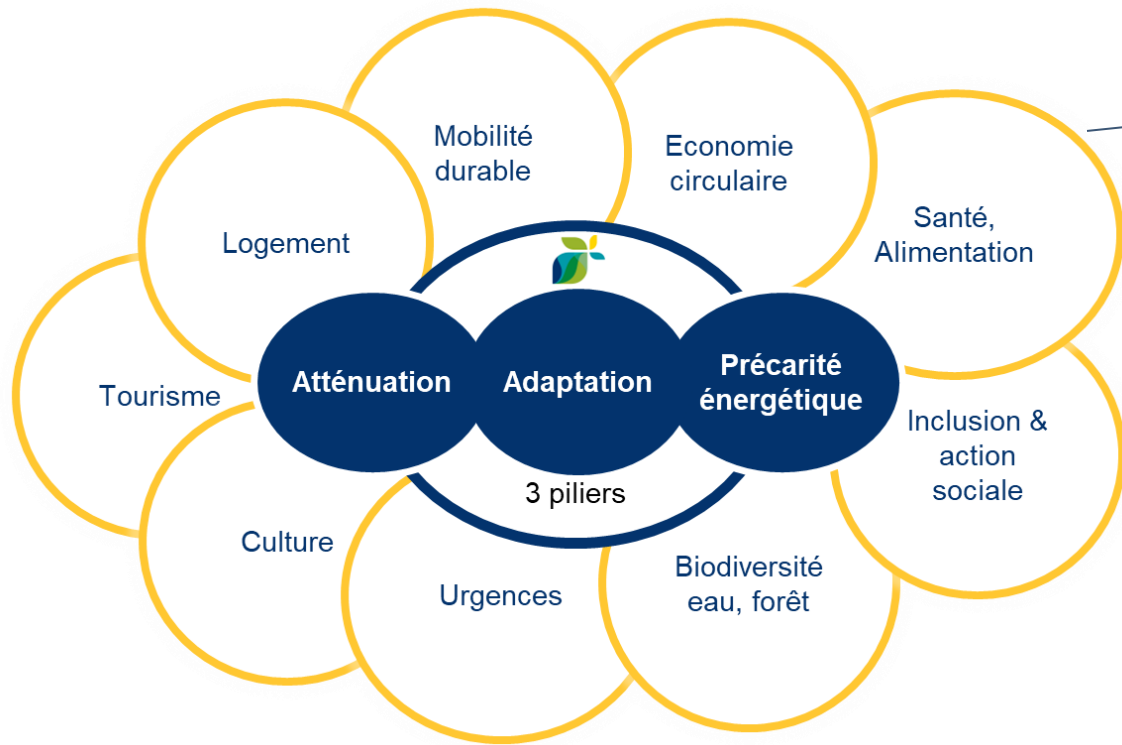


# Face à la complexité, à l'ambiguïté, à la volatilité et à l'incertitude

## 7 principes de résilience territoriale sociale-écologique

# PAEDC & résilience

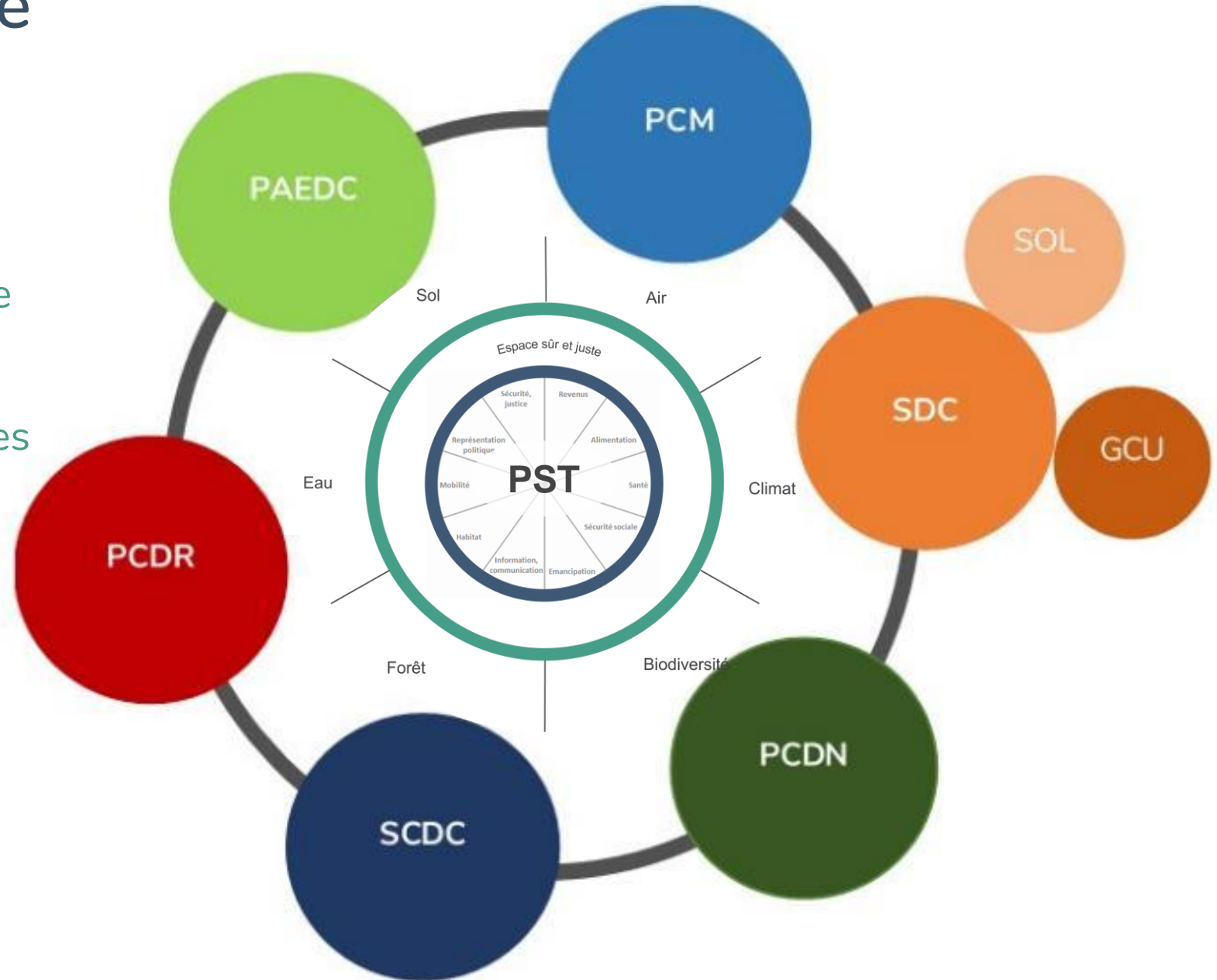
- PAEDC = Plan d'action transversal au sein d'une stratégie transversale
  - Peut reprendre des actions issues d'autres plans et programmes communaux
  - Reprend des actions propres qui doivent être incluses dans le PST



# PAEDC & résilience

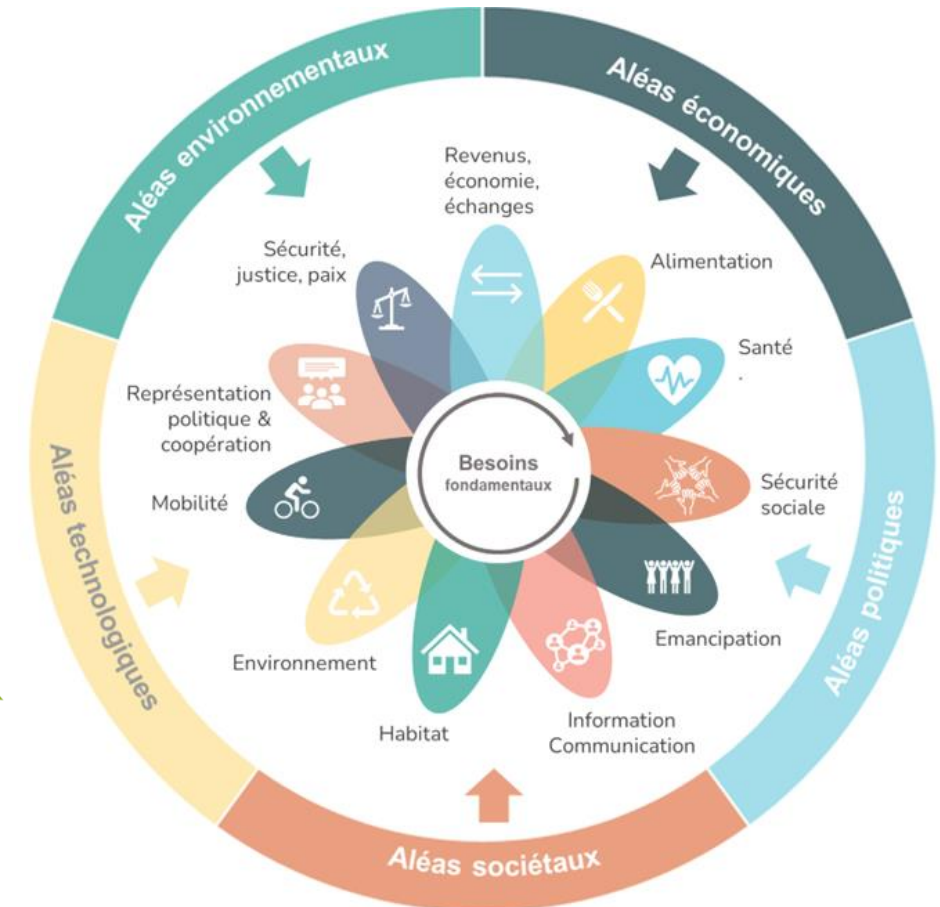
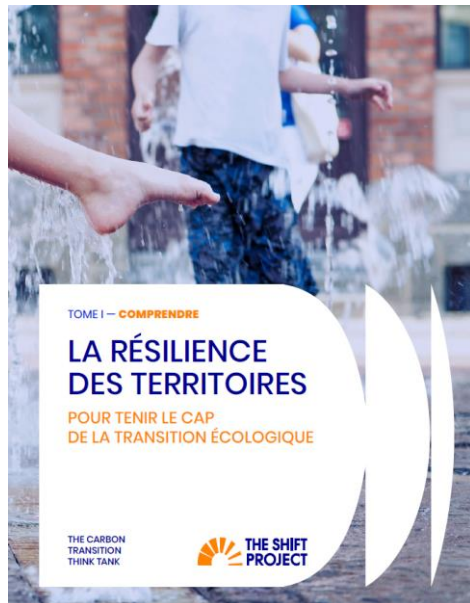
Notre perception actuelle de l'approche idéale

- Elaborer le PST avec une approche « Résilience »
- Le PAEDC y prend une place importante
- Le PST et chaque plan/programme intègrent les principes de résilience



# Ressources

- Homeos:
  - 1 guide pour un processus de coconstruction d'une stratégie de résilience territoriale (ex: PST)
  - 1 outil de diagnostic territorial à 360°
  - 1 recueil de leviers d'action
  - <https://www.eco-conseil.be/renforcer-la-resilience-de-vos-territoires/>
- La boussole de la Résilience du Cerema
- Le mémento Résilience du Shift Project





# Ateliers en sous-groupes: bonification d'un programme d'actions

- › Découverte d'un programme de 6 actions
- › Discussion du programme d'actions au regard d'un des 7 principes de la résilience
- › Bonification (ambassadeurs)
- › Débriefing en plénière