

Un **ACCOMPAGNEMENT GRATUIT\***  
pour tous vos travaux  
de rénovation énergétique



\* Une caution de 80€ est demandée pour toute validation d'accompagnement, infos et conditions: [www.polehabitat.be/aides/plre](http://www.polehabitat.be/aides/plre)

# LA PLATEFORME LOCALE DE RÉNOVATION ÉNERGÉTIQUE DE SERAING



Le Pôle Habitat Énergie de la ville de Seraing  
vous informe et vous accompagne



Accompagnement **GRATUIT\***  
pour tous vos travaux de  
rénovation énergétique

Séances d'information

Inscription



Conseils pour les  
**propriétaires et locataires**  
pour louer, vendre, entretenir  
leur habitat



Conseils pour faire des  
**économies d'énergie**, obtenir  
des aides financières

# NOTRE ÉQUIPE « RÉNOVATION ÉNERGÉTIQUE »



**Gwendoline  
FRAMBA**

Coordinatrice des  
projets de  
rénovation  
énergétique



**Nathalie  
DETHY**



**Charles  
BARZIN**



**Carole  
MEURISSE**

Conseillers.ères en rénovation énergétique



**Laura  
RAMOS TORRES**

Chargée de  
relations en  
rénovation  
énergétique



**Dominique  
LEGAZ**

Infographiste



# MOBILISATION : SÉANCES D'INFORMATION



**19**  
Séances d'information

**561**  
Participants

**6**  
séances d'information  
en ligne

**46**  
Participants en live  
(663 vues en différé)

**Salon**  
de l'énergie et du  
logement de Flémalle

**90**  
Visiteurs

**697 PARTICIPANTS**



# COMMUNICATION: TOUTES-BOITES, FLYERS, FACEBOOK, TÉLÉVISION, GUIDE, SITE INTERNET, BÂCHES,...

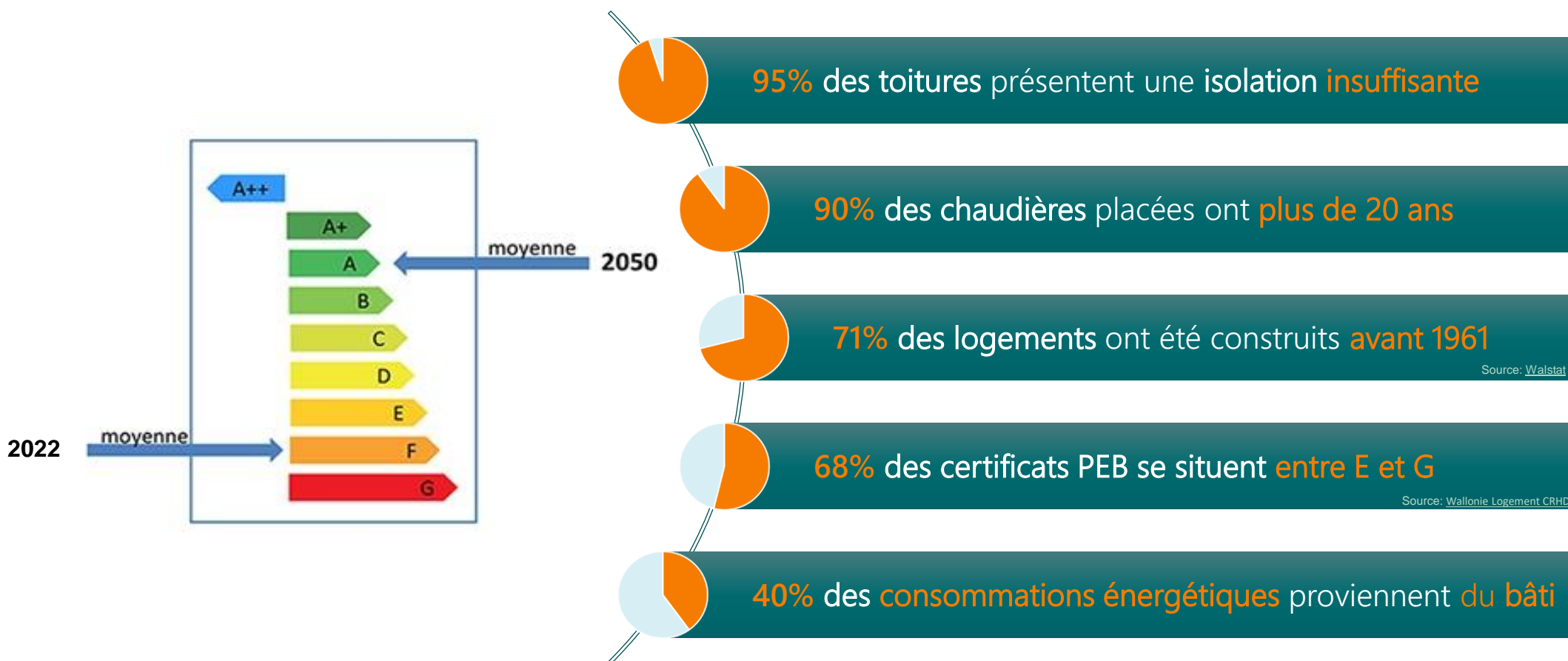


434 INSCRIPTIONS

dont 367 accompagnements en cours

# ENJEUX CLIMATIQUES, OBJECTIFS DE LA WALLONIE

→ **D'ici 2050** : rénover l'habitat privé vers le **label A**



# LE PROJET WALLORENO



- **Projet pilote : appel à candidature lancé en 2021**
- **Enjeux du projet Walloreno :**
  - Réduire les émissions de gaz à effet de serre
  - Enclencher un programme de rénovation énergétique du bâti existant
  - **Lever les freins à la rénovation**

- **La Ville de Seraing est l'une des 6 Plateformes Locales de Rénovation Énergétique désignées par la Wallonie**



## LES OBJECTIFS

- Les Villes de Seraing et de Flémalle vous apportent des **solutions concrètes** pour vous aider à **rénover votre logement**
- Il s'agit d'un **service d'accompagnement gratuit** qui s'adresse à tous les citoyens désireux d'entreprendre des travaux pour :



Améliorer l'efficacité  
énergétique et le confort  
du logement



Diminuer les  
consommations  
d'énergie





# INSCRIPTION ET PRISE DE RENDEZ-VOUS

- Par mail
- Par courrier postal
- Par téléphone
- Au Pôle Habitat, sur rendez-vous



**INSCRIPTION**

**NR DE DOSSIER**

- Verser une caution de 80€ marquant votre engagement au projet

**CAUTION**



**RENDEZ-VOUS**

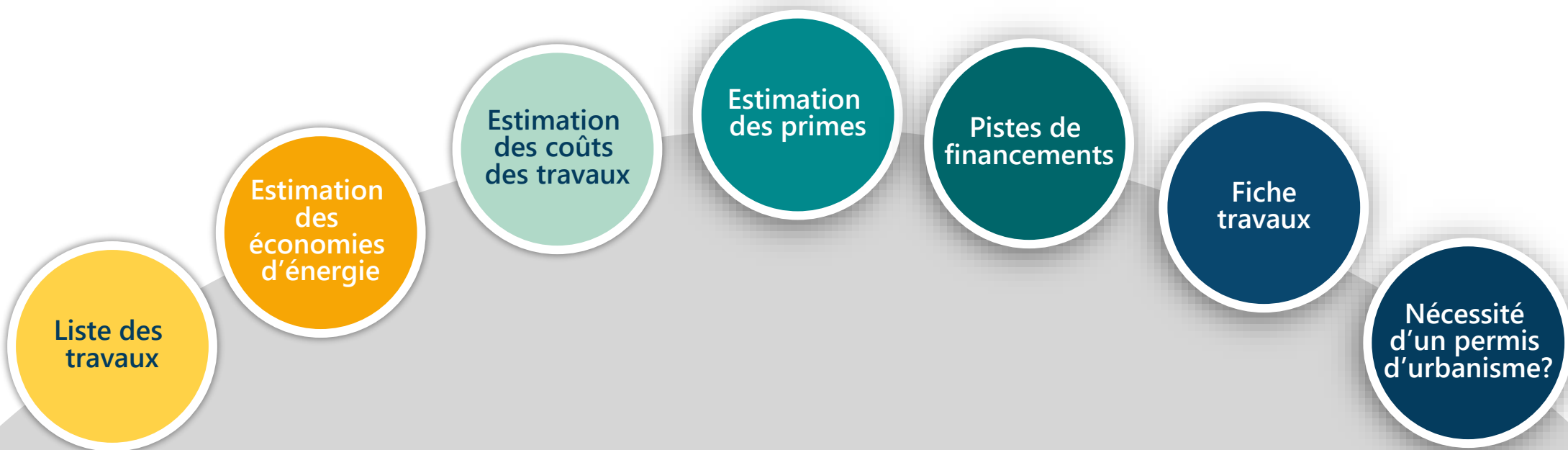
- Un numéro de dossier vous est attribué

- Un conseiller vous contacte dans les 15 jours ouvrables, pour prendre rendez-vous chez vous



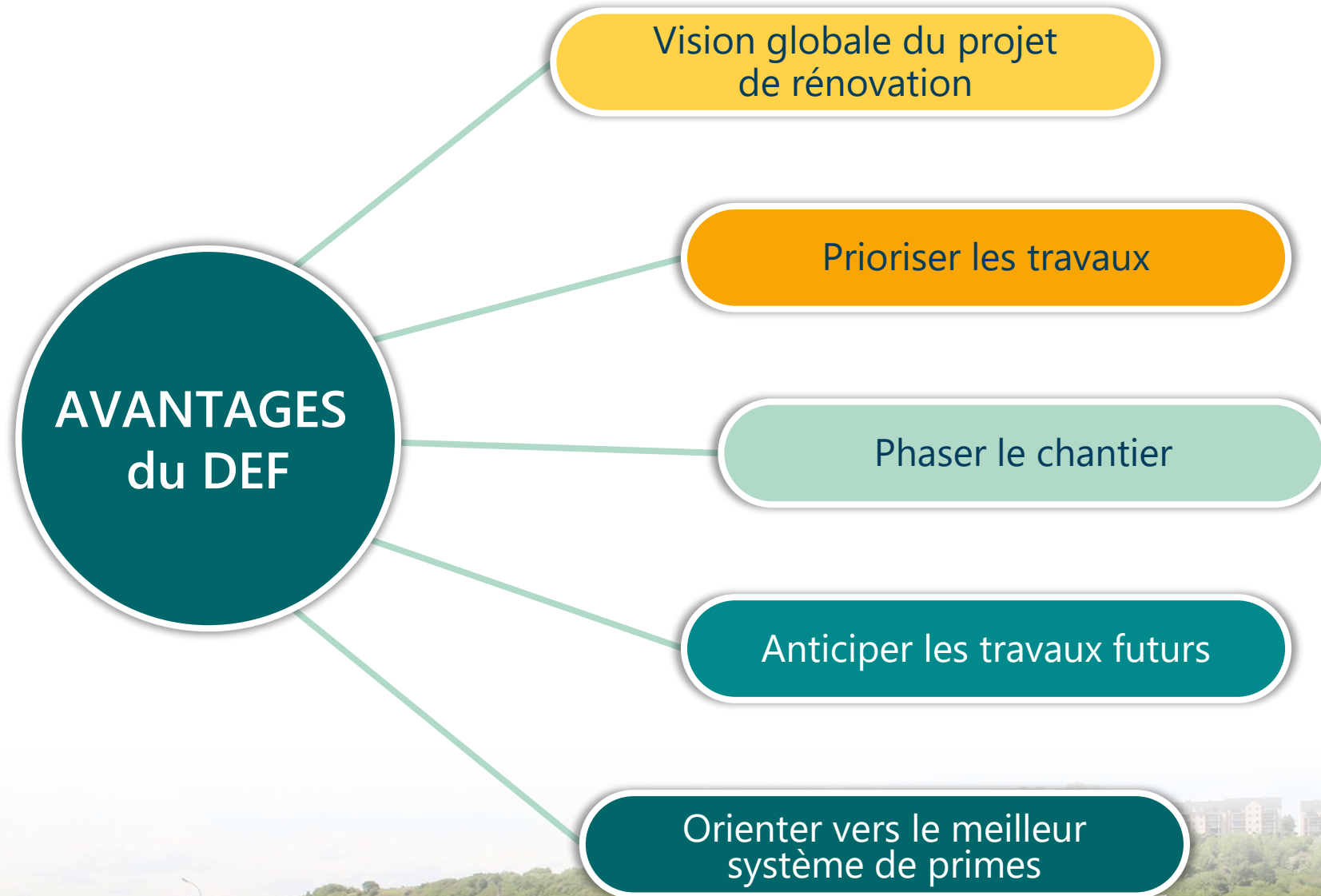
# DIAGNOSTIC ÉNERGÉTIQUE ET FINANCIER (DEF)

- Visite d'un expert pour la réalisation d'une analyse globale du logement
- Objectifs: vous aider à construire votre projet de rénovation



**VISITE D'UNE DEMI-JOURNÉE**

# DIAGNOSTIC ÉNERGÉTIQUE ET FINANCIER (DEF)

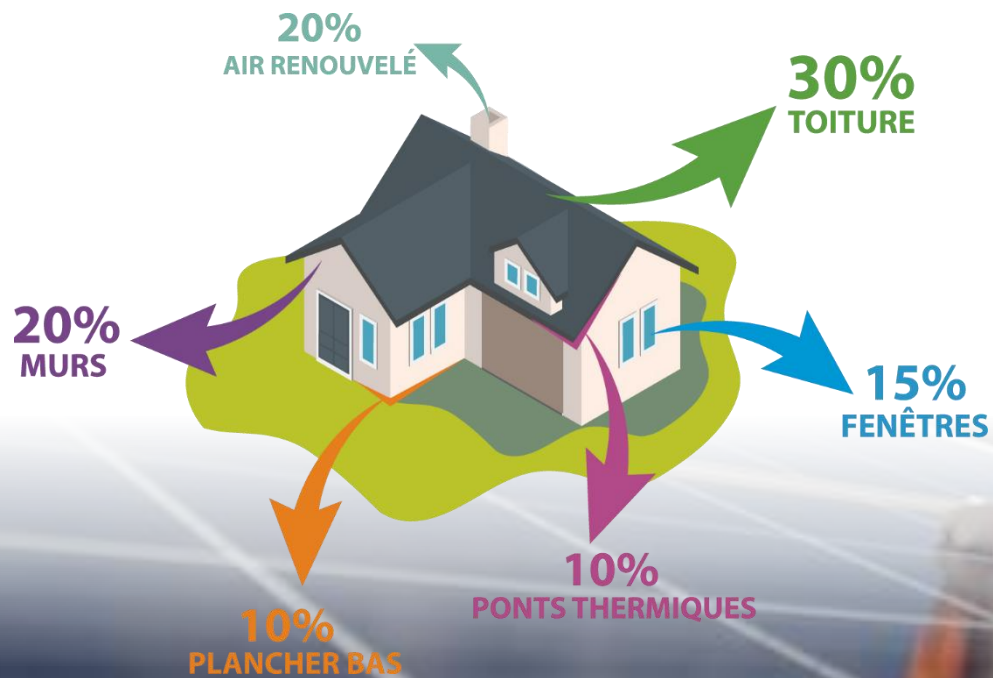


# DIAGNOSTIC ÉNERGÉTIQUE ET FINANCIER (DEF)

## Volet énergétique

Étudier l'enveloppe du bâtiment

Isolation thermique:  
toit – murs – sol



Étudier le système de production d'énergie

Remplacement de chauffage et  
production eau chaude sanitaire

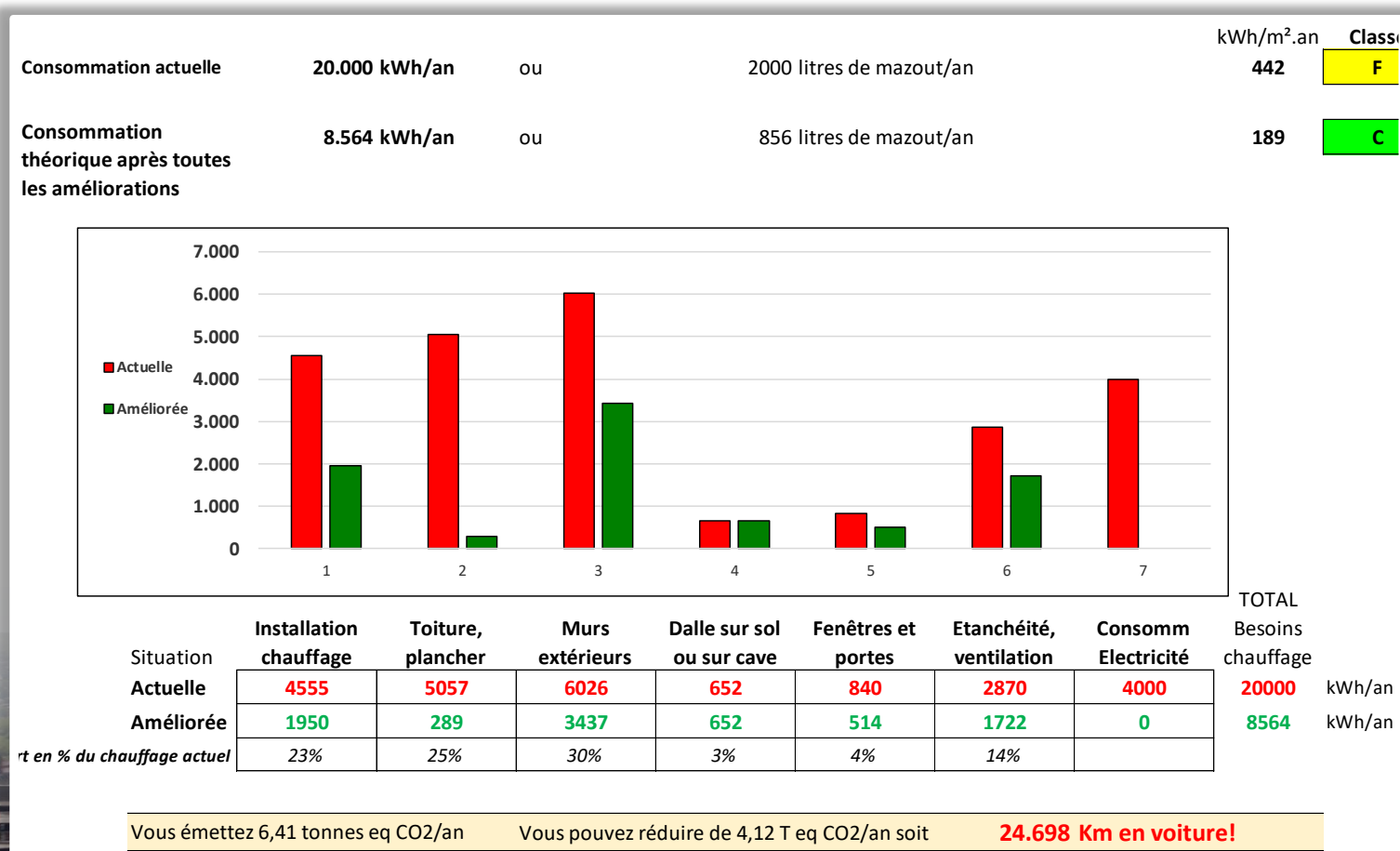
Pompe à chaleur

Énergies renouvelables solaires,  
photovoltaïques et/ou thermiques

# DIAGNOSTIC ÉNERGÉTIQUE ET FINANCIER (DEF)

## Volet financier

→ Faire le lien entre les aspects énergétiques et des considérations économiques (coûts des travaux, montant des primes et modes de financement).





# DIAGNOSTIC FINANCIER

→ Évaluer le coût des travaux (avant la demande de devis).

	Installation chauffage	Réfection toiture	Isolation toiture, plancher combles	Isolation des murs	Isolation du sol, plafond cave	Remplacement fenêtres et portes	Installation Photovoltaïque	TOTAUX TRAVAUX POSSIBLES
Surfaces concernées (m <sup>2</sup> )		83	83	95		11	22	
Coût Travaux		13.229	7.028	14.250		6.600	5.400	46.507
Réduction fiscale			2.108					2.108
Primes		8.637	4.919	3.605		455		17.617
Primes Eco-matériaux		8.637	4.919	4.507		455		18.518
Economies Annuelles (€)	208		381	207		118	877	1.792

## Autres travaux

	Conformité installation électrique	Poêle biomasse	VMC double flux	VMC Simple flux	Boiler thermodynamique	Autre	Audit logement
Quantité	1						
Coût travaux	4000						
Primes	600						
Economies Annuelles (€)							

# DIAGNOSTIC FINANCIER

→ Informer sur :

- un scénario de financement possible sur base des économies d'énergies
- les aides publiques disponibles
- les différents systèmes de primes (avec ou sans audit)

Montant à financer	50.507 €
Possible en renopack/rénoprêt	32.290 €
Montant des primes	18.217 €
Réduction fiscale	2.108 € à récupérer deux ans après
Total de l'investissement net	30.182 €
Economie d'énergie annuelle (en €/an)	1.792 €/an

**En moyenne,  
16.000 € de subsides  
disponibles !!**



# AUDIT ÉVENTUEL ET DEVIS

- Grappe de professionnels du bâtiment :
  - Proposition de professionnels partenaires (charte) afin de mener à bien vos travaux
  - Importance de l'**ancrage local**



# AIDE À LA DÉCISION

→ La Plateforme fournit un accompagnement pour :

Analyse des  
devis reçus



Analyse de  
l'audit  
éventuel



Aide au choix  
final des  
entreprises



# ACCOMPAGNEMENT À LA RÉALISATION DES TRAVAUX



## AIDE ADMINISTRATIVE

Déterminer les démarches administratives à réaliser :

- Aides publiques (prêt 0% / primes / réduction fiscale)
- Demande de financement



## AIDE TECHNIQUE

Bénéficier d'une aide technique durant le chantier et jusqu'à validation des travaux (au plus tard fin 2024)

La Plateforme aide et guide mais ne réalise pas les démarches à la place du candidat → vous êtes acteur de votre projet





# ENGAGEMENTS DU CANDIDAT RÉNOVATEUR

→ Pour un suivi optimal, le Candidat Rénovateur s'engage à :

→ Fournir à la PLRE tous les **documents administratifs et techniques**

- Audits, demande de devis,...

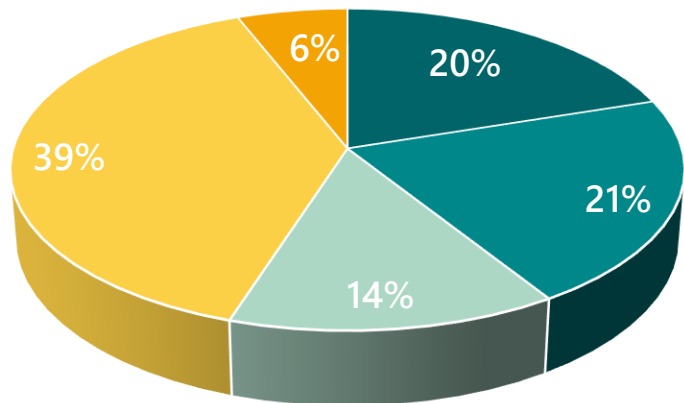
→ Fournir tous les **devis signés**

- **Commande de travaux** auprès des entreprises
- **Planning établi** avec l'entrepreneur

→ **Réaliser les démarches administratives**

- Pour obtenir les **aides publiques** et le **mode de financement** le plus adapté

# BILAN APRÈS 2 ANS, 370 CITOYENS ACCOMPAGNÉS !



→ Graphique reprenant les différentes catégories de revenus des ménages accompagnés et ayant effectué le diagnostic

- R1-R2 : 41%
- R3 : 14%
- R4 : 39%
- R5 : 6%



# L'ACCOMPAGNEMENT EN QUELQUES CHIFFRES

## TRAVAUX CONSEILLÉS

Total:  
**17.270.089**  
€

Moyenne par  
ménage:  
**54.308 €**

## PRIMES sur travaux conseillés

Total:  
**5.249.515**  
€

Moyenne par  
ménage:  
**16.507 €**

## ÉCONOMIES FINANCIÈRES annuelles sur travaux conseillés

Total:  
**714.597 €**

Moyenne par  
ménage:  
**2.247 €**

## TRAVAUX Programmés ou réalisés

Total:  
**1.496.525**  
€

Moyenne par  
ménage:  
**19.186 €**

# Comment devenir candidat rénovateur ?



# INSCRIPTION ET PRISE DE RENDEZ-VOUS

## Inscription :

- Au Pôle Habitat, sur rendez-vous
- À distance: demande par mail, par courrier et par téléphone

### → Compléter 2 documents:

la **fiche d'inscription** et la **convention** à transmettre au Pôle Habitat, par mail et par courrier

- téléchargeables en ligne: [www.polehabitat.be/inscription-citoyens](http://www.polehabitat.be/inscription-citoyens)





# INSCRIPTION ET PRISE DE RENDEZ-VOUS

- Le Pôle vous transmet votre **numéro de dossier** nécessaire au paiement de la caution de 80€ validant votre engagement au projet
  - La caution est remboursée pour toute preuve de commande de travaux de 3.000 €
- Un conseiller vous contacte dans les 15 jours ouvrables, pour prendre rendez-vous chez vous



# MERCI DE VOTRE ATTENTION

Avez-vous des questions ?



## PÔLE HABITAT ÉNERGIE

Guichet unique – Service gratuit

 Rue Cockerill 42/1 – 4100 Seraing

 04 236 03 50

 polehabitat@seraing.be - [www.polehabitat.be](http://www.polehabitat.be)

 [PoleHabitatEnergieSeraing](https://www.facebook.com/PoleHabitatEnergieSeraing)

