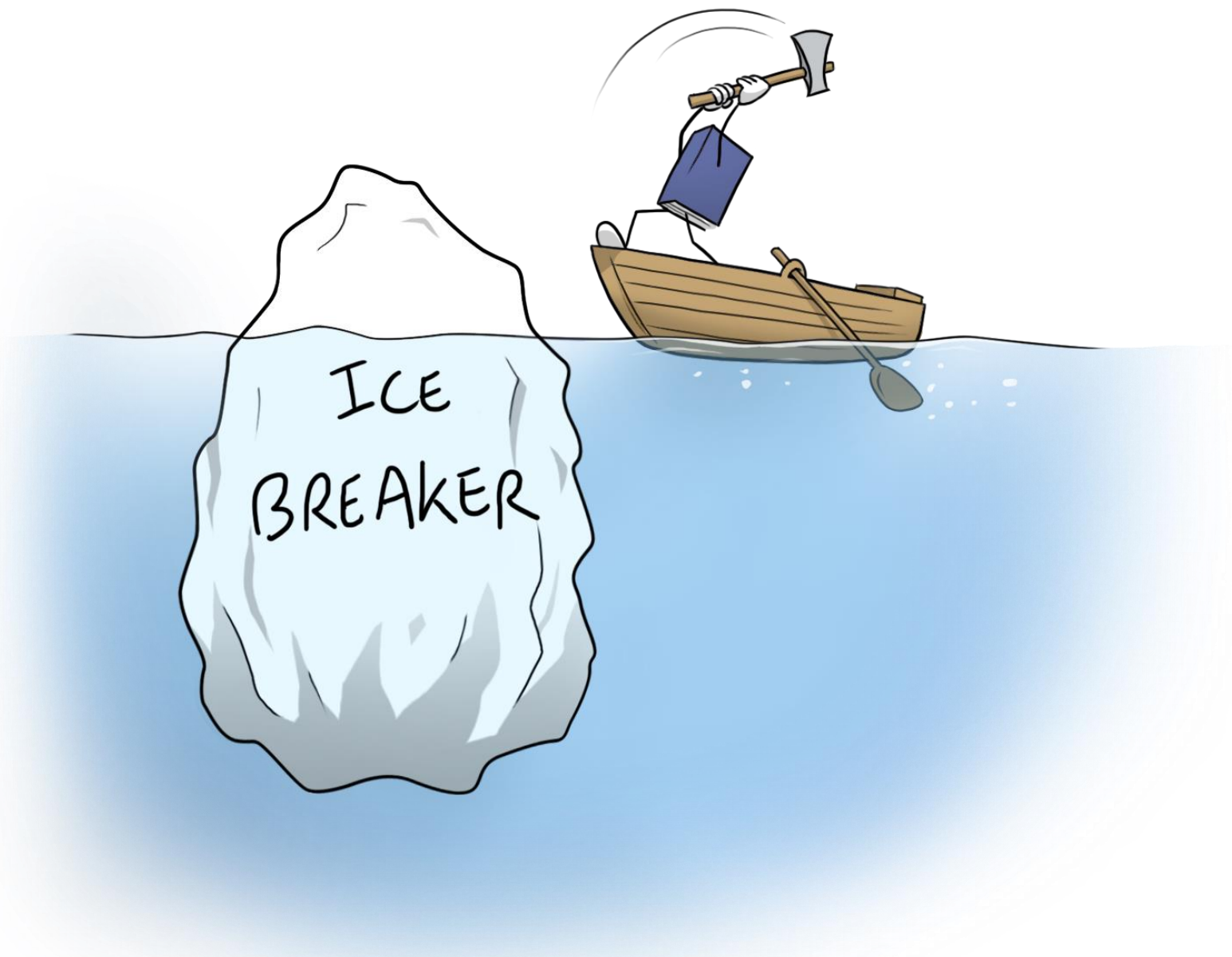


# GT Mobilité

7 septembre





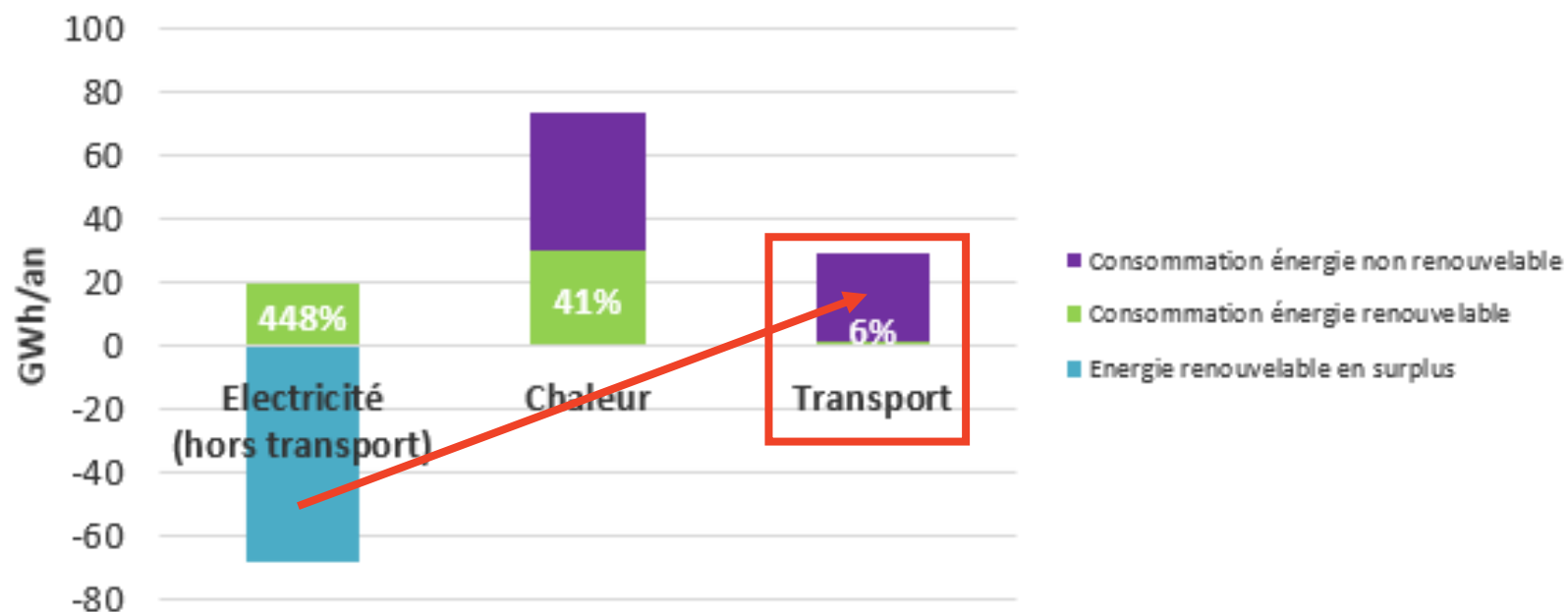
# Partage par 4

1. Avez-vous des actions de mobilité dans votre programme de travail ? Quelles sont-elles ?
2. Quel est votre rôle dans la politique mobilité de votre commune ? Avez-vous la mobilité dans vos compétences ? Travaillez-vous sur des questions de mobilité ? Quel est votre rôle dans les actions mobilité de votre programme de travail ?
3. Avez-vous un Plan communal de Mobilité ? Comment intégrez-vous la dimension mobilité dans votre PAEDC ?
4. Avez-vous un conseiller mobilité ? Comment collaborez-vous avec lui/elle ? Est-il dans votre équipe POLLEC et/ou comité de pilotage ?
5. Avez-vous une CCATM ou un autre organe participatif sur les questions de mobilité ? Sont-ils impliqués dans votre plan énergie-climat ?

**Par groupe, partagez 2-3 choses intéressantes issues de vos discussions (bonne pratique, levier, obstacle, point commun, différence, etc.)**

# Enjeux

## Couverture renouvelable potentielle : 97%



Nécessité de réduire la demande des transports et d'électrifier

*Ce graphique montre la part de la consommation énergétique de l'année de contrôle qui pourrait être couverte par une production renouvelable si l'entièreté du potentiel renouvelable était valorisée. Il tient donc compte de la production renouvelable existante lors de l'année de contrôle à laquelle est ajoutée*

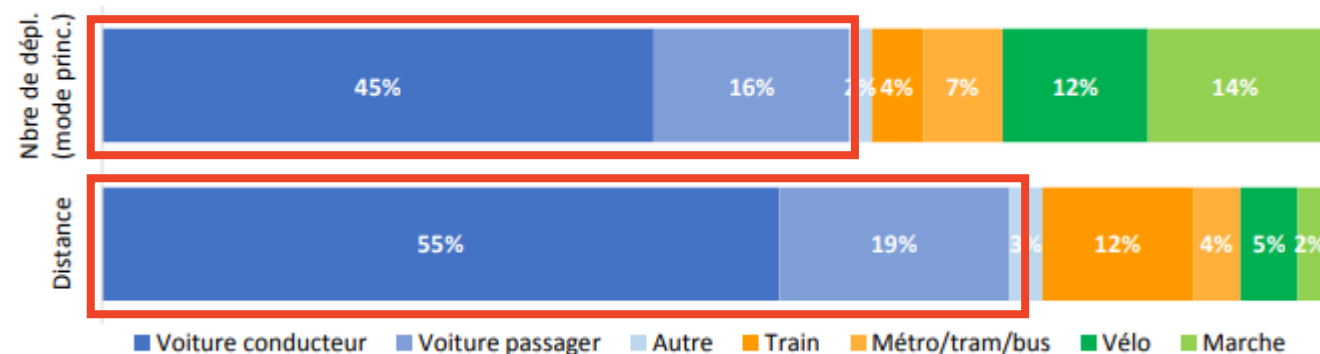
# Intervenant

**Boris NASDROVISKY**, Manager Mobilité Active  
SPW-MI – Direction de la Planification de la Mobilité

Notez vos questions et les idées pour promouvoir la mobilité durable

# La mobilité en Belgique : état des lieux

## ➤ Mode de déplacements en Belgique



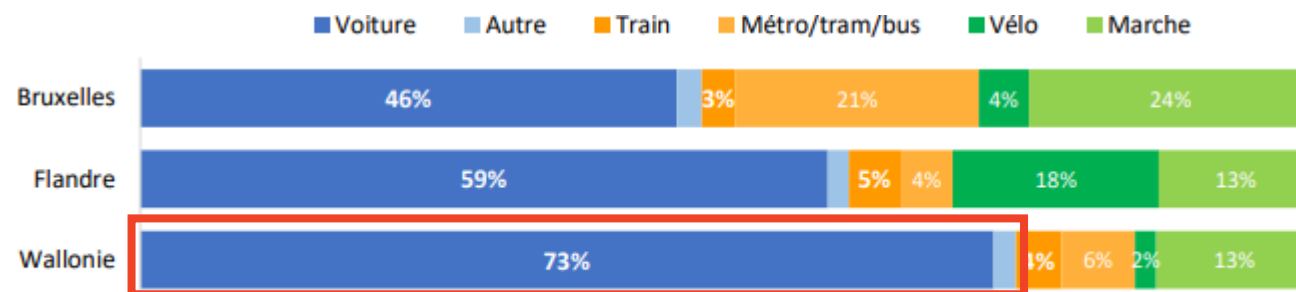
En moyenne, le belge effectue 2,2 déplacements par jour :

- 35 kilomètres
- 58 minutes

**61%** des déplacements se font en voiture, **74%** des distances

Domination de la voiture

## ➤ Mode de déplacements en Wallonie

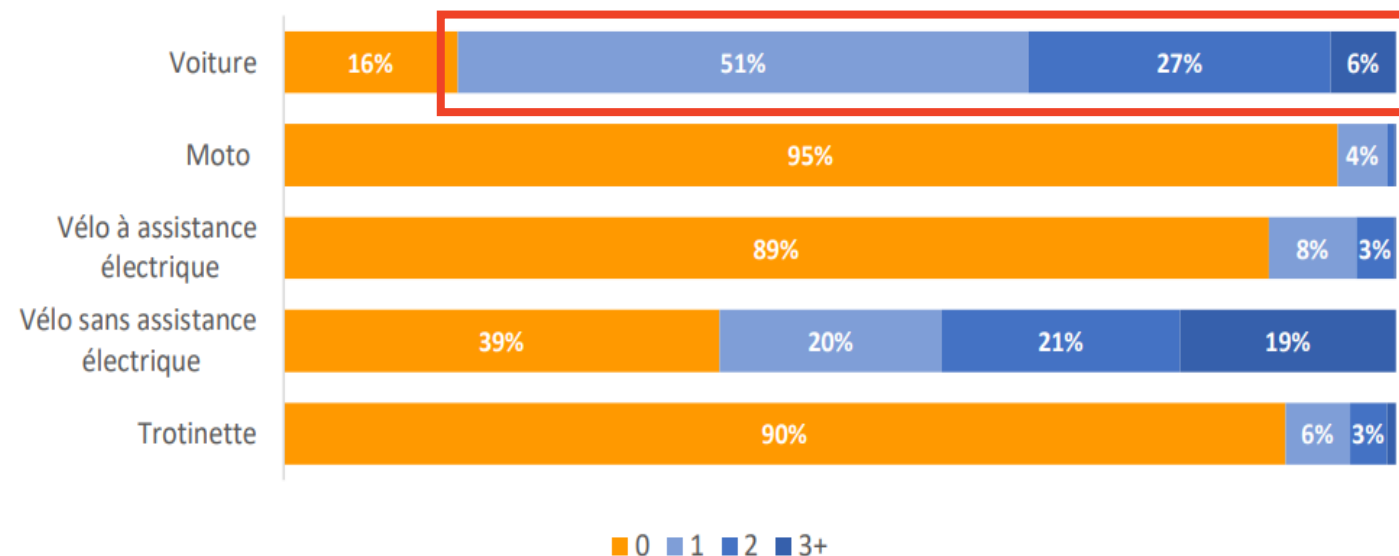


73% des déplacements se font en voiture en Wallonie contre 59% en Flandre et 46% à Bruxelles

Graphique 8 - Parts modales par Région du domicile (en nombre de déplacements) (Base : 25.168 déplacements)

# La mobilité en Belgique : état des lieux

## ➤ Distribution du nombre de véhicules par ménage



84% des ménages Belges possèdent au moins une voiture



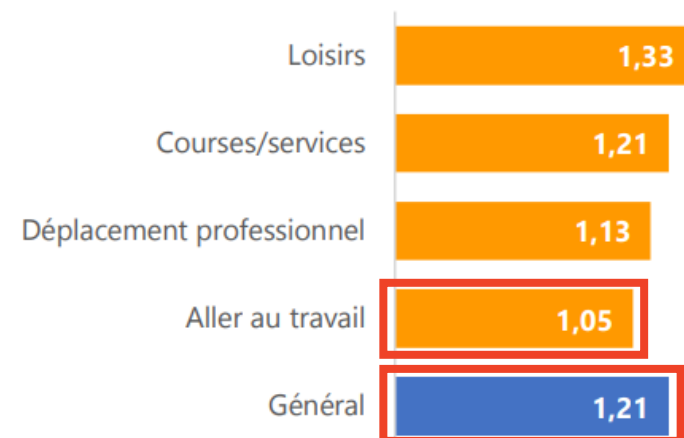
# La mobilité en Belgique : état des lieux

## ➤ Distance et durée moyenne par déplacements en fonction du motif



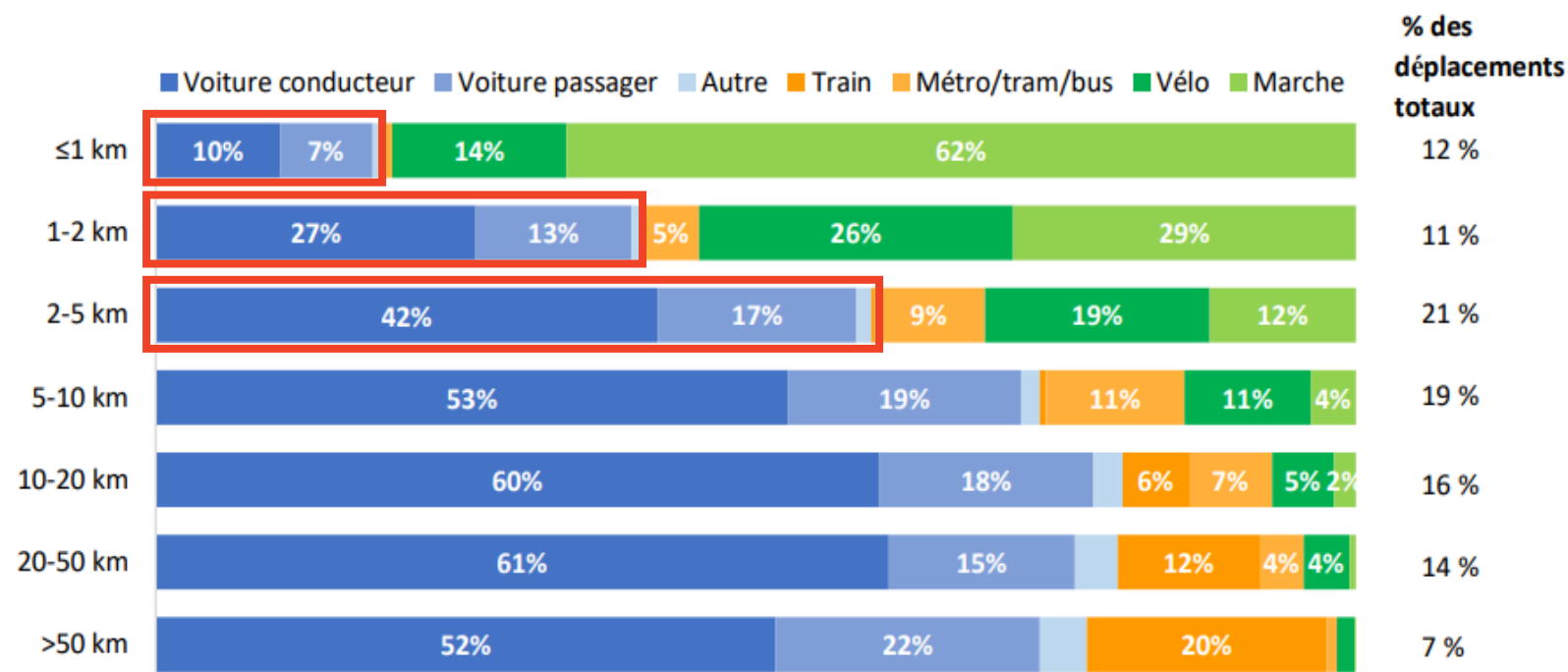
Le motif principal de déplacement du belge en termes de distance et de durée est le **déplacement professionnel** et le **trajet domicile-travail**

## ➤ Taux d'occupation des voitures en fonction du motif de déplacement



Le taux d'occupation moyen d'une voiture est de **1,21 personnes**. De tous les motifs, ce sont les trajets domicile-travail qui tirent le plus la moyenne à la baisse avec un taux d'occupation des voitures de 1,05

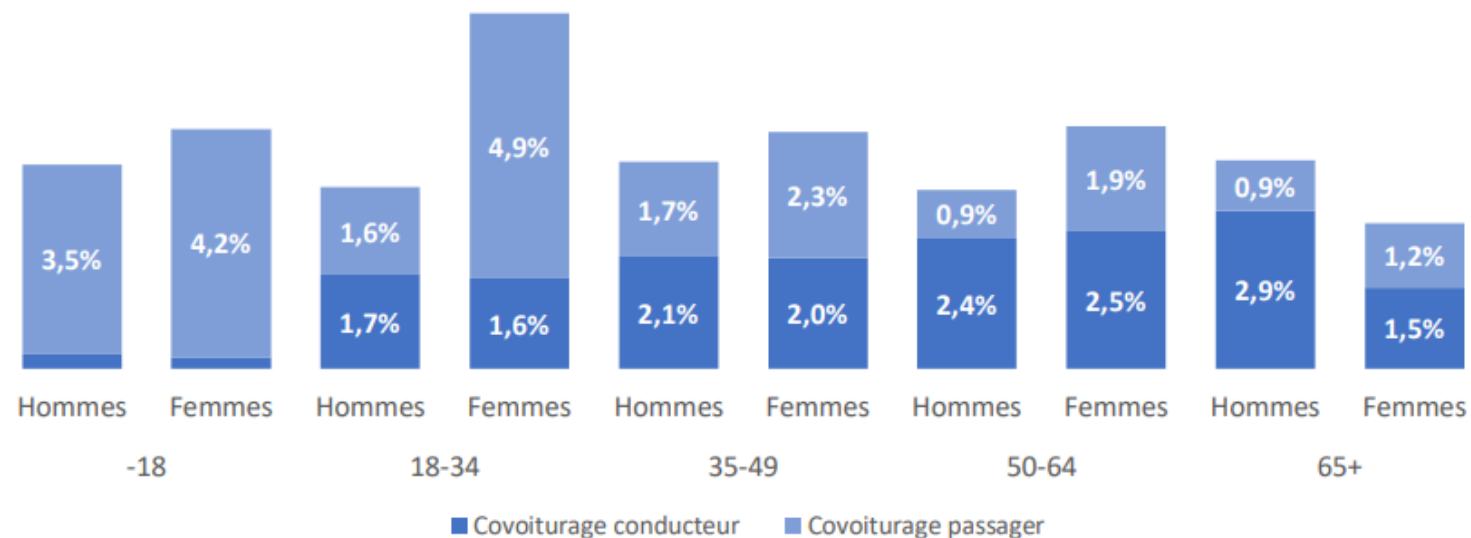
# La mobilité en Belgique : état des lieux



Graphique 25 - Parts modales, en fonction de la distance des trajets (en nombre de déplacements) (Base : 25.168 déplacements)

L'usage de la voiture reste la norme, même pour de très courtes distances. 18% de tous les trajets en voiture concernent une distance plus petite que 5 kilomètres et pourraient donc, en partie, être transférés vers un mode actif

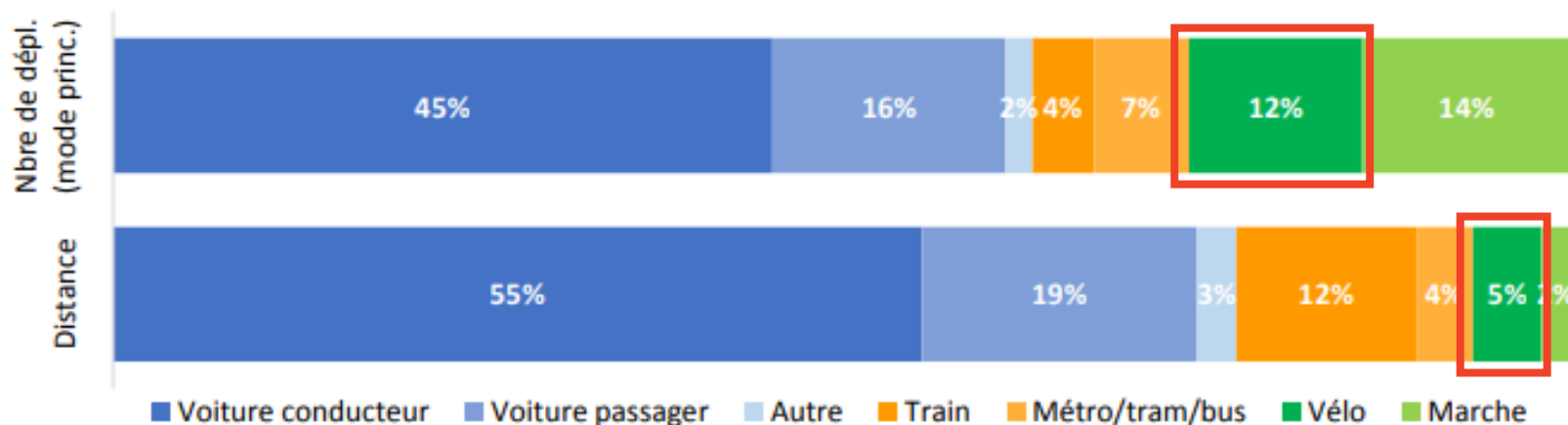
# La mobilité en Belgique : état des lieux



Le covoiturage est peu plébiscité par le Belge et sa part modale apparaît comme marginale, tant comme conducteur (2,3 %) que comme passager (1,8 %)

Graphique 45 - Parts modales du covoiturage, en fonction de l'âge et du genre (Base : 15.318 déplacements)

# Zoom sur le vélo



- Faible place du vélo actuellement en Belgique (12% des trajets et 5% des distances de déplacement)
- Modes + lents (marche et vélo) = relocaliser son mode de vie, + en proximité = remplacer des trajets de 10 km par des trajets de 3-4 km à vélo
- La modération de la demande passe par des choix d'aménagement du territoire, de localisations et de modes de vies qui impliquent de courtes distances

Mauvaise qualité de l'air (57%)

Le regard des autres (17%)

Problème de tenue vestimentaire (49%)

Coût d'un vélo (39%)

Sentiment d'insécurité (69%)

Crainte du vol (57%)

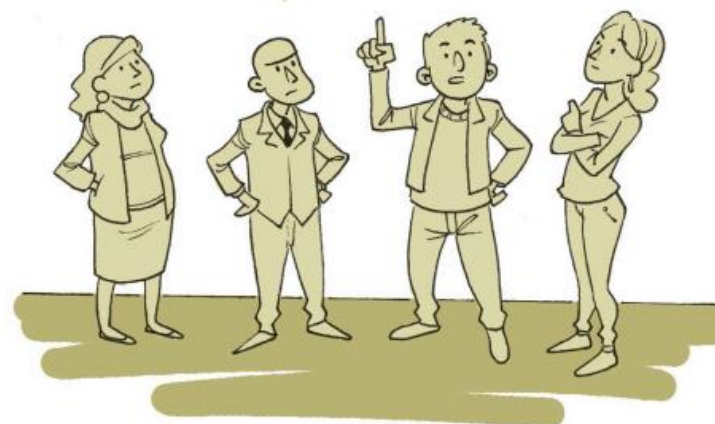
**Manque d'infrastructures adaptées (90%)**

Distances trop importantes (68%)

Météo (87%)

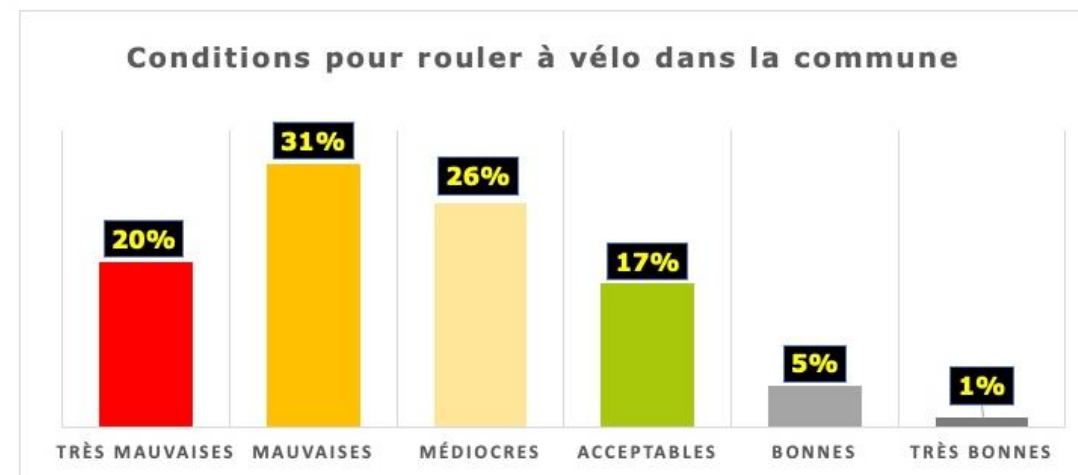
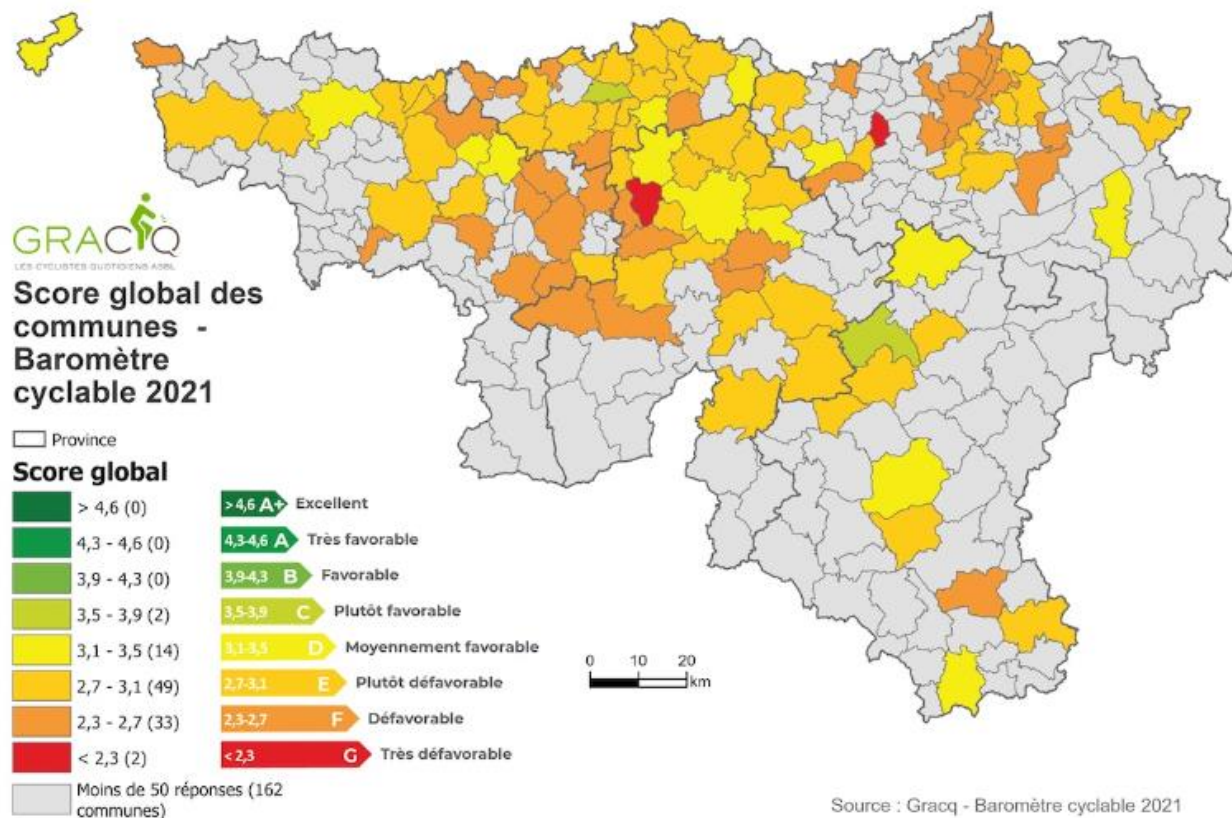
Relief (67%)

Manque de stationnement adapté (69%)



**Opinion poll  
600 non-cyclists  
January 2017**

# Baromètre cyclable wallon 2021



Une bonne politique vélo, ce n'est pas que des infrastructures :

- Stationnement adapté, couvert et sécurisé
- Limitation des vitesses
- Lutte contre le vol
- Sécurité subjective
- Confort
- Les services offerts localement
- Et surtout la volonté politique locale

# Le vélo, une question de culture ?



# Le vélo, une question de culture ?





# Culturel : pas vraiment. Politique : c'est certain !

Same place in Utrecht Netherlands, 1980 and 2022.



1980s  
2022

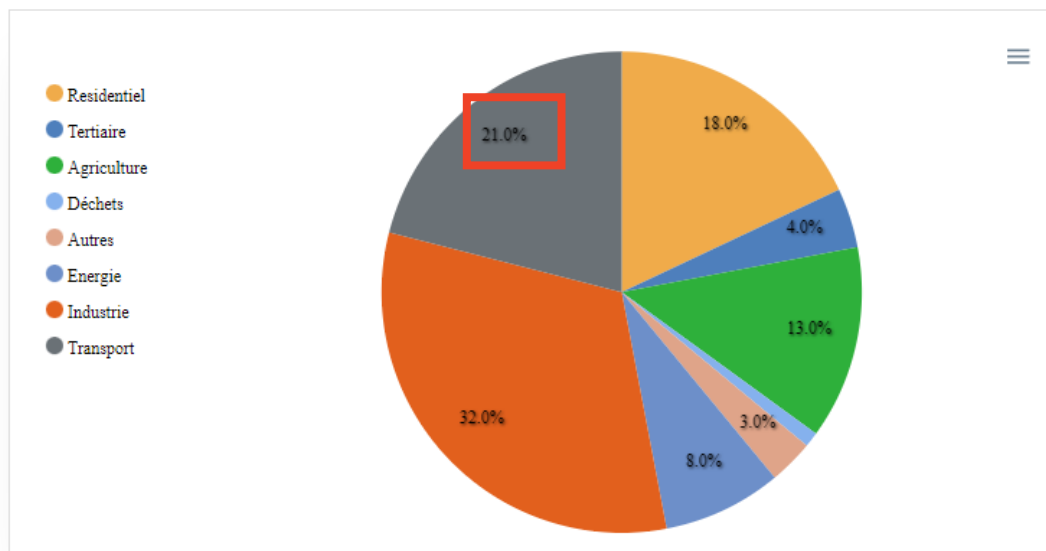


# Enjeux

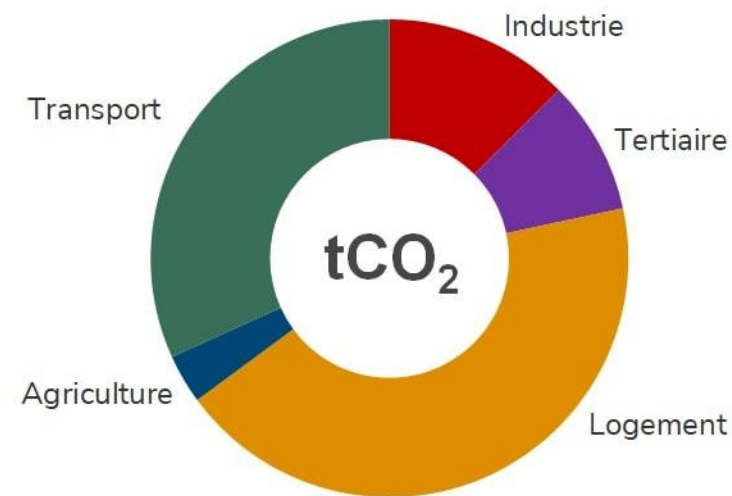
- Conséquence environnementale due à l'émission de polluants et de gaz à effet de serre liées au transport

**Figure 1. Répartition des émissions de GES par secteur en Wallonie en 2021 (Source AwAC)**

En pourcentage

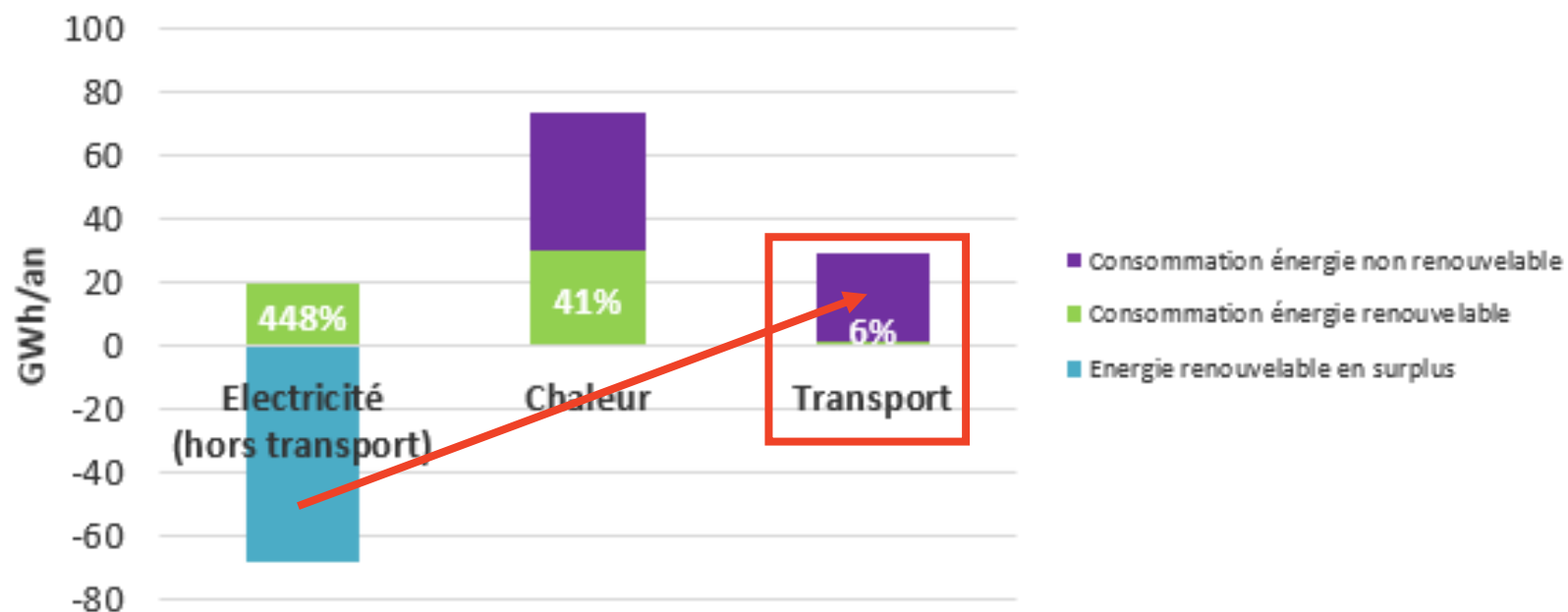


Un gros secteur d'émissions des communes wallonnes avec le logement mais surtout un secteur sur lequel elles ont des leviers d'action



# Enjeux

## Couverture renouvelable potentielle : 97%

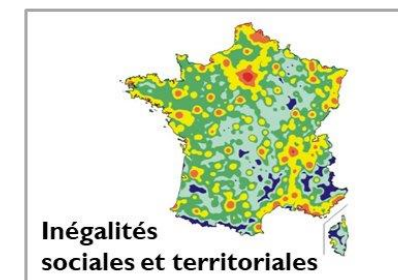
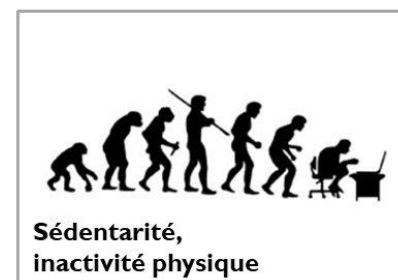
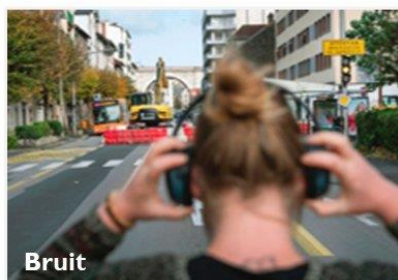


Nécessité de réduire la demande des transports et d'électrifier

*Ce graphique montre la part de la consommation énergétique de l'année de contrôle qui pourrait être couverte par une production renouvelable si l'entièreté du potentiel renouvelable était valorisée. Il tient donc compte de la production renouvelable existante lors de l'année de contrôle à laquelle est ajoutée*

# Enjeux

## Les impacts environnementaux, sociaux et sanitaires des mobilités



➤ Entretien des voiries

### Les principales externalités des transports

➤ Temps libre : raccourcir le temps de navette quotidienne permet de libérer du temps pour s'engager, s'organiser, et d'avoir une société plus durable

# Visions et politiques wallonnes

# Vision FAST2030 & Stratégie Régionale de Mobilité

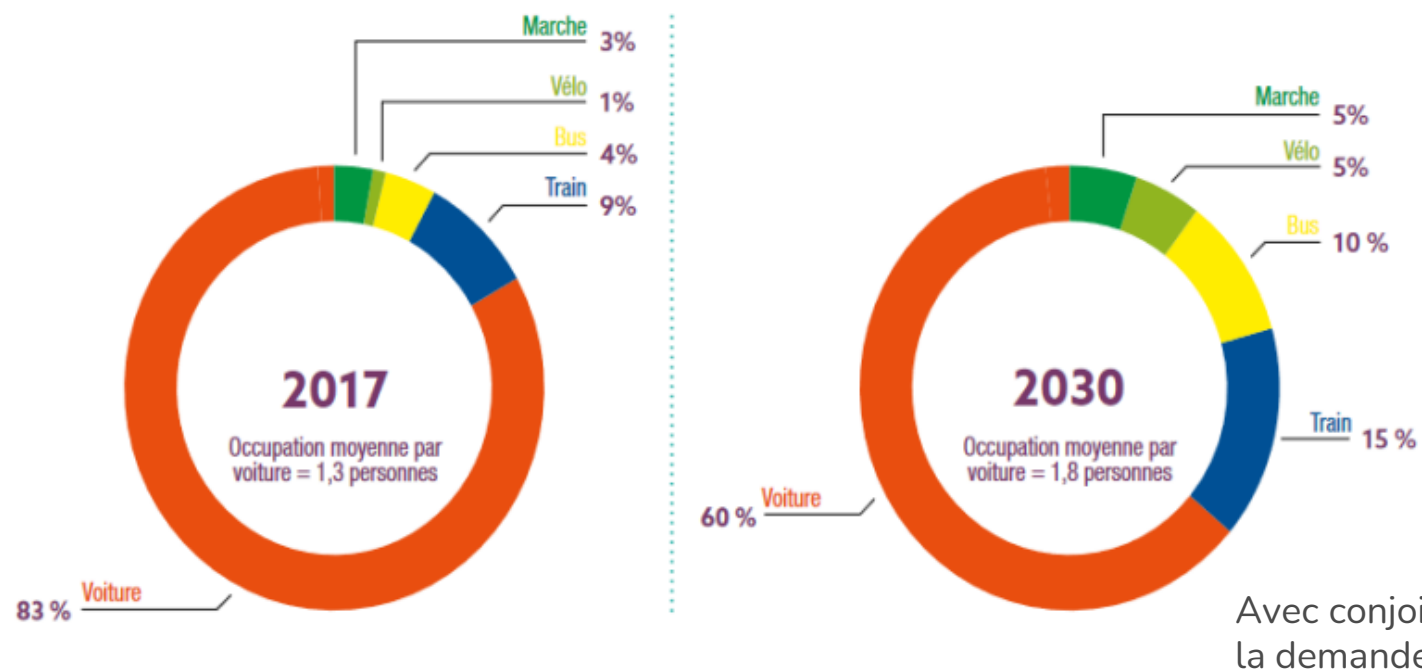


Figure 6 : Objectif FAST 2030 de transfert modal pour le transport des personnes

# PACE2030

Répartition des émissions de GES non-ETS par secteur (inventaire AWAC, 2019)			Réduction des émissions observées	Tendances et objectifs de réduction à 2030 (par rapport à 2005)		
Secteur	En %	En kt CO <sub>2</sub> -équivalent	Chemin parcouru entre 2005 et 2019	Tendance « <i>Business As Usual</i> »	Cibles « PWEC 2019 »	Nouvelles cibles PACE 2030
Transport	37%	9 049	-8%	1%	-29%	<b>-43%</b>
Residentiel	24%	5 878	-18%	-22%	-48%	<b>-52%</b>
Agriculture	19%	4 543	-10%	-20%	-15%	<b>-27%</b>
Tertiaire	6%	1 458	-11%	3%	-52%	<b>-63%</b>
Autres	5%	1 107	22%	-30%	-46%	<b>-43%</b>
Industrie (non-ETS)	4%	1 089	-68%	-60%	-77%	<b>-80%</b>
Energie (non-ETS)	3%	730	72%	100%	-3%	<b>-50%</b>
Déchets	2%	448	-55%	-70%	-69%	<b>-70%</b>
<b>Total</b>	<b>100%</b>	<b>24303</b>	<b>-14.3%</b>	<b>-13.8%</b>	<b>-37%</b>	<b>-47%</b>

Tableau 1a. Synthèse des objectifs de réduction de GES sectoriels à l'horizon 2030 (en %)

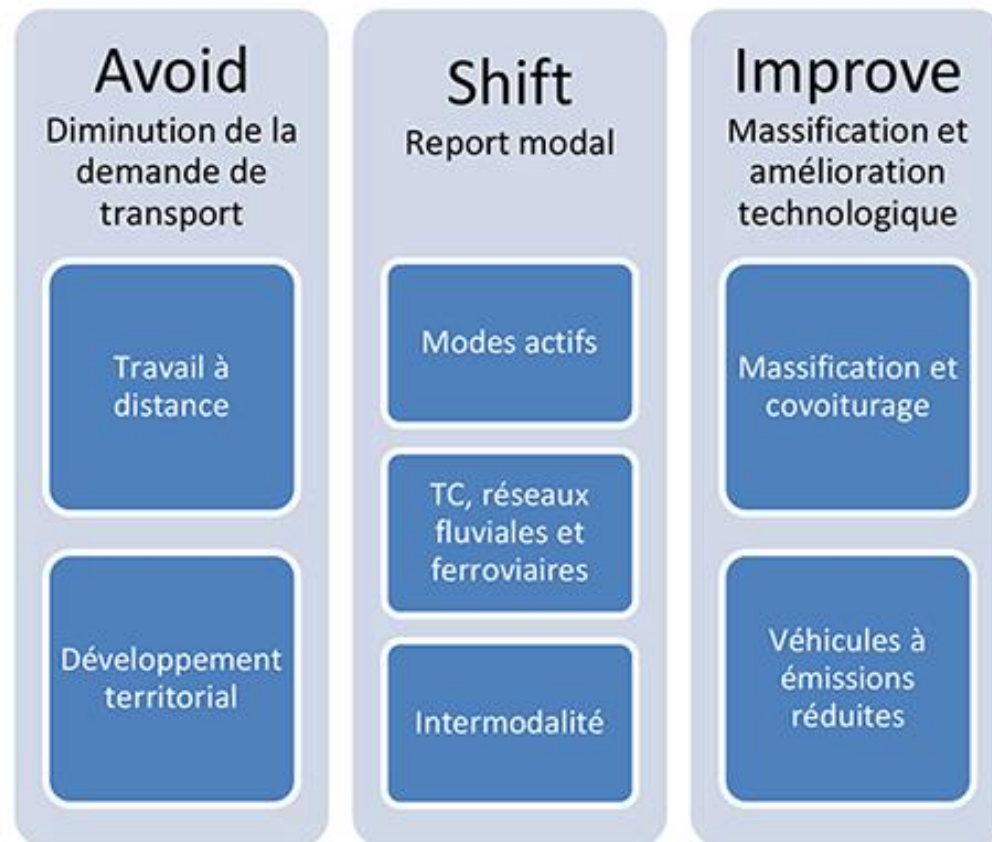
# PACE2030

	Objectif	2017	2030 BAU	2030 PACE
<b><u>Evolution de la demande</u></b>	Rationaliser les besoins en mobilité en diminuant le nombre de déplacements et en réduisant la distance de déplacement		+6% <sup>iv</sup>	-5% <sup>v</sup>
<b><u>Répartition modale</u></b>	Encourager les transferts modaux de la voiture vers les transports en commun et les modes actifs			
<b>Marche</b>		3 %		5 %
<b>Vélo</b>		1 %		5 %
<b>Bus</b>		4 %		11 %
<b>Train</b>		9 %		16 %
<b>Voiture</b>		83 %	Stabilité <sup>vi</sup>	63 %
<b><u>Charge moyenne par voiture</u></b>	Favoriser le covoiturage	1,3 personne		1,5 personne

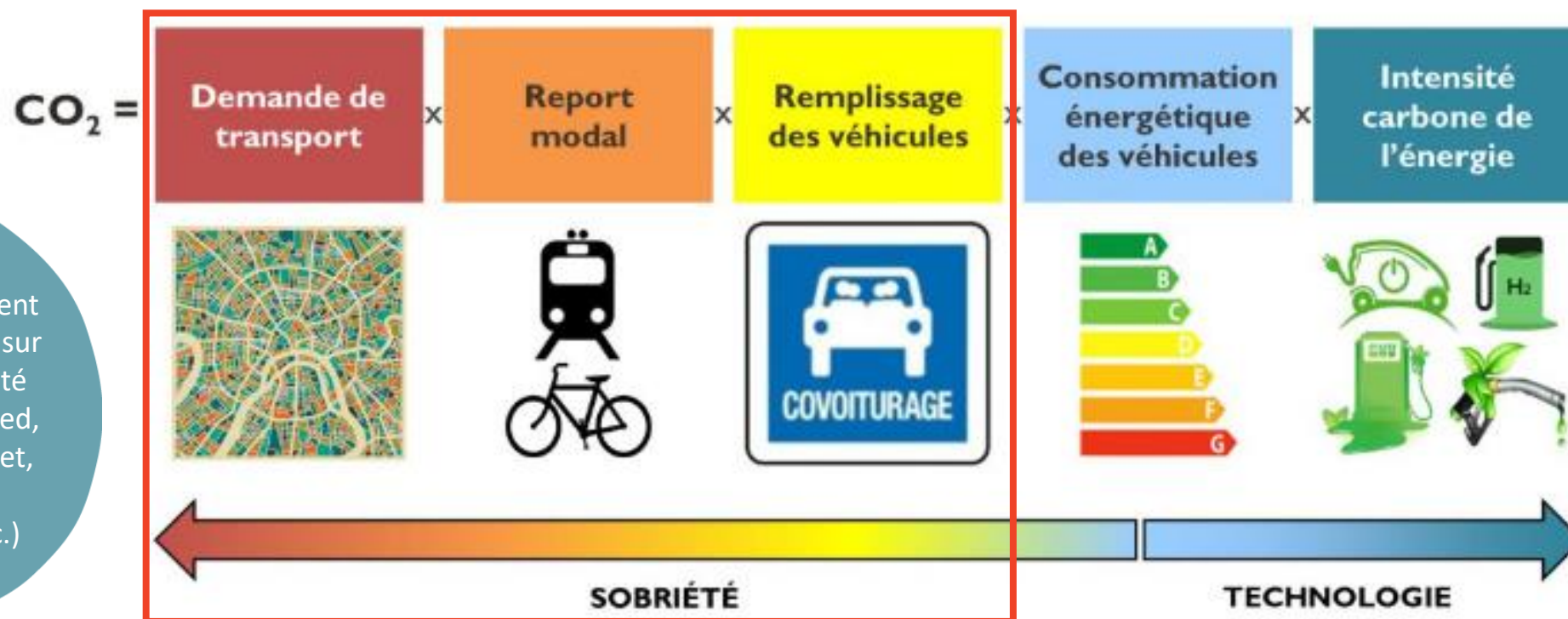
Tableau 2 : Objectifs d'évolution et de répartition de la demande concernant le transport de personnes



# PACE2030



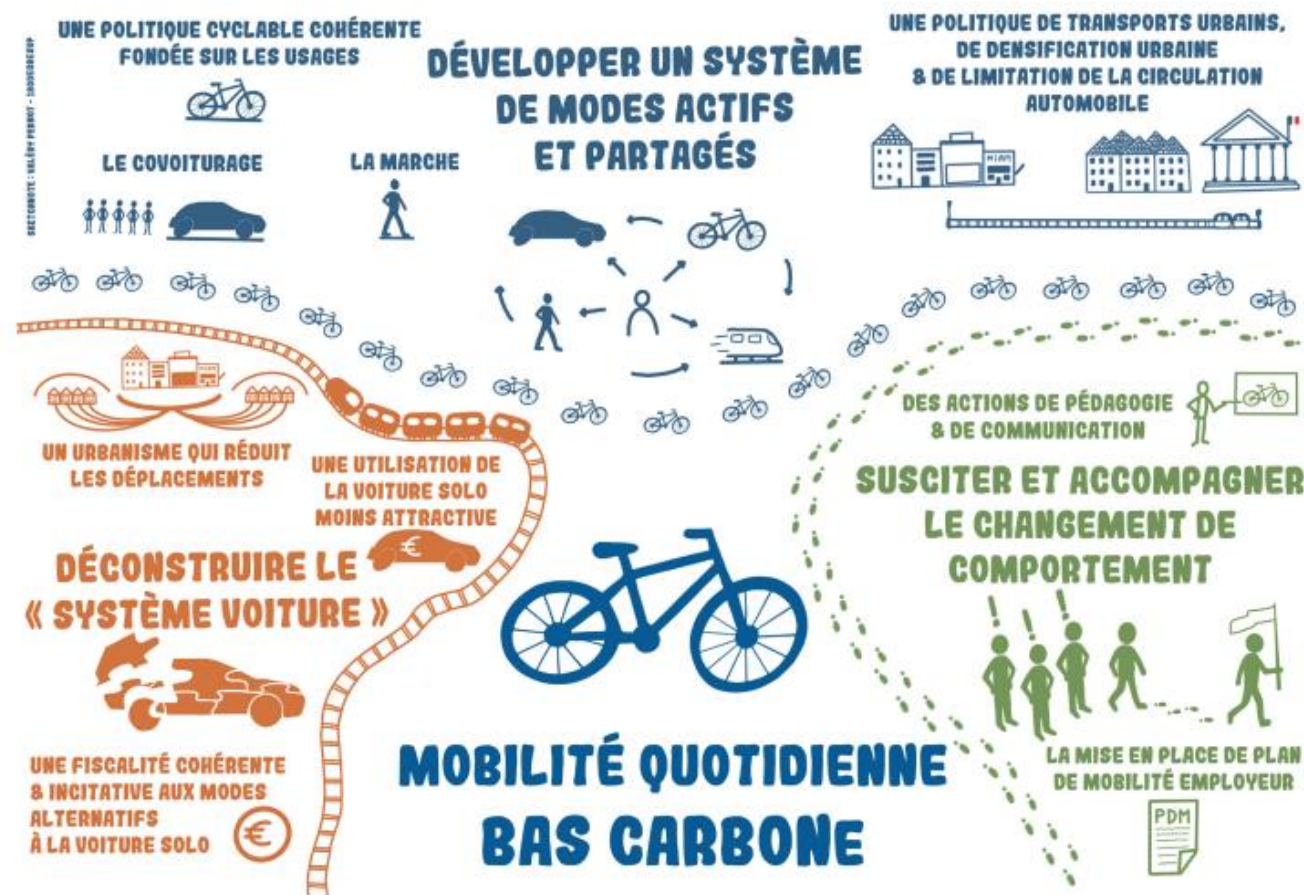
# 5 leviers pour décarboner la mobilité



Les communes peuvent avoir un gros impact sur les leviers de sobriété (petites mobilités, pied, vélo, partage de trajet, changement de comportement, etc.)

Les 5 leviers de la stratégie nationale bas-carbone (SNBC)

# Champ d'action des communes



- Pouvoir sur les 5 leviers
- Conseiller en mobilité, Plan communal de mobilité, implication citoyenne
- Voiries communales
- Commune exemplaire
- Au plus près des citoyens pour inciter des changements de comportements
- Aménagement du territoire et de l'espace public
- Infrastructures et services

# Solutions et co-bénéfices

Impact	Demande de T.		Report modal				TR		Efficacité Ener.			Intensité Carb.																	
	Densification	- Etalement	Télétravail	Commerce proximité	Prod. et conso. locales	+ Bus et cars	+ Train	+ Vélo	- Avion	- Voiture	+ Fret fer. et fluvial	- Poids-lourds	Covoiturage	Autopartage	TR Poids-lourds	↓ poids véhicules	↓ vit. axes rapides	↓ vitesse en ville	Ecoconduite	Progrès moteur	Electrique	Agrocarburants	GNV	BioGNV	Hydrogène	Taxe carbone	Sobriété	Technologie	
Positif																													
Neutre																													
Négatif																													
Incertain																													
<b>EXTERNALITES</b>																													
Energies fossiles			?	?	?								?	?	?						?				?				
Conso d'énergie			?	?	?								?	?	?						?	?							
Pollution atmosphérique	?												?	?	?							?							
Autres impacts env	?		?			?	?				?													?	?	?			
Métaux			?											?	?					?					?				
Bruit	?			?	?	?	?				?				?	?								?	?				
Congestion routière		?		?	?	?			?	?	?				?														
Conso d'espace / Biodiversité			?	?	?								?	?	?										?				
Accidentologie	?	?					?								?	?													
Sédentarité		?		?																									
Dépendance automobile			?	?																									
Inégalités territoriales	?	?	?	?		?	?				?						?				?			?	?			?	?
Inégalités sociales	?	?	?	?						?			?								?			?	?			?	?
Résilience	?	?				?	?			?					?	?	?	?	?	?	?	?							

Principales évolutions suggérées pour la transition énergétique des transports, et leurs externalités

# Comprendre pour agir

Diagnostic de mobilité

# Diagnostic de mobilité

- De quoi mon territoire a-t-il besoin en priorité en termes de mobilité ? Quels sont les besoins des usagers ?
- **Partage par 4 : votre commune a-t-elle réalisé un diagnostic de la mobilité sur votre territoire ? Avec quelles ressources ? Qu'est-ce qu'il en ressort ? Associez-vous les citoyens au diagnostic ? Comment ?**

# Midi



# Groupe de travail



# Déroulé

Par groupe de 4/5, travail sur une action priorisée précédemment

1. **TEMPS 1 - Inspiration des fiches-actions similaires**
  - Arpentage & partage
2. **TEMPS 2 – Elaboration de l'action** : titre de l'action, description, objectif SMART, public cible
3. **TEMPS 3 – Acteurs** : gouvernance et implication locale
  - Cartographie des acteurs et échelle de la participation
  - Quelle place pour vous dans la mise en œuvre en tant que coordinateur POLLEC ?
4. **TEMPS 4 – Mise en œuvre** : étapes de la mise en œuvre , planning/plan de travail, budget/financement, etc.
  - Remettre à chaque étape les acteurs impliqués, les partenariats envisagés ainsi que le processus participatif développé
  - (Mobilisation et communication : comment ?) (interne et externe)
5. **TEMPS 5 - Bonification/pollinisation des idées**
  - Tournante et chapeaux de Bono

# 1. Inspiration des fiches-actions

- Chaque groupe reçoit des fiches-actions POLLEC22 en rapport avec l'action choisie
- Chaque personne en parcourt une en silence en notant les points intéressants, en particulier :
  - Les partenaires
  - Le processus participatif développé
  - Le financement
  - Les différentes étapes du plan de travail
- Partage

## 2. Elaboration de l'action

- Titre de l'action
- Description
- Objectif SMART
- Quel est public cible de mon action ? (citoyens, administration, entreprises, élus, etc.)



# 3. Acteurs

- Cartographie des acteurs
  - Qui est à l'initiative de l'action ? Qui en est **responsable** ? Rôle de la commune et de ses agents dans le pilotage/coordination de l'action ?
  - **Votre place de coordinateur POLLEC** dans la mise en œuvre/coordination de l'action. Si pas en charge, comment pouvez-vous supporter ?
  - De quels acteurs/**ressources avez-vous besoin** pour mettre en œuvre l'action ?
  - Qui sont les acteurs de la mobilité et les potentiels partenaires pour le succès de l'action ? → cartographie
  - Lesquels devons-nous mobiliser en priorité ? → suite à la cartographie
- Echelle de la participation
  - Rôle du comité de pilotage et des citoyens en général ?
  - Quel niveau de participation souhaitez-vous mettre en place dans votre action ?

# Cartographie des acteurs

- **Réflexion individuelle – 5 min**

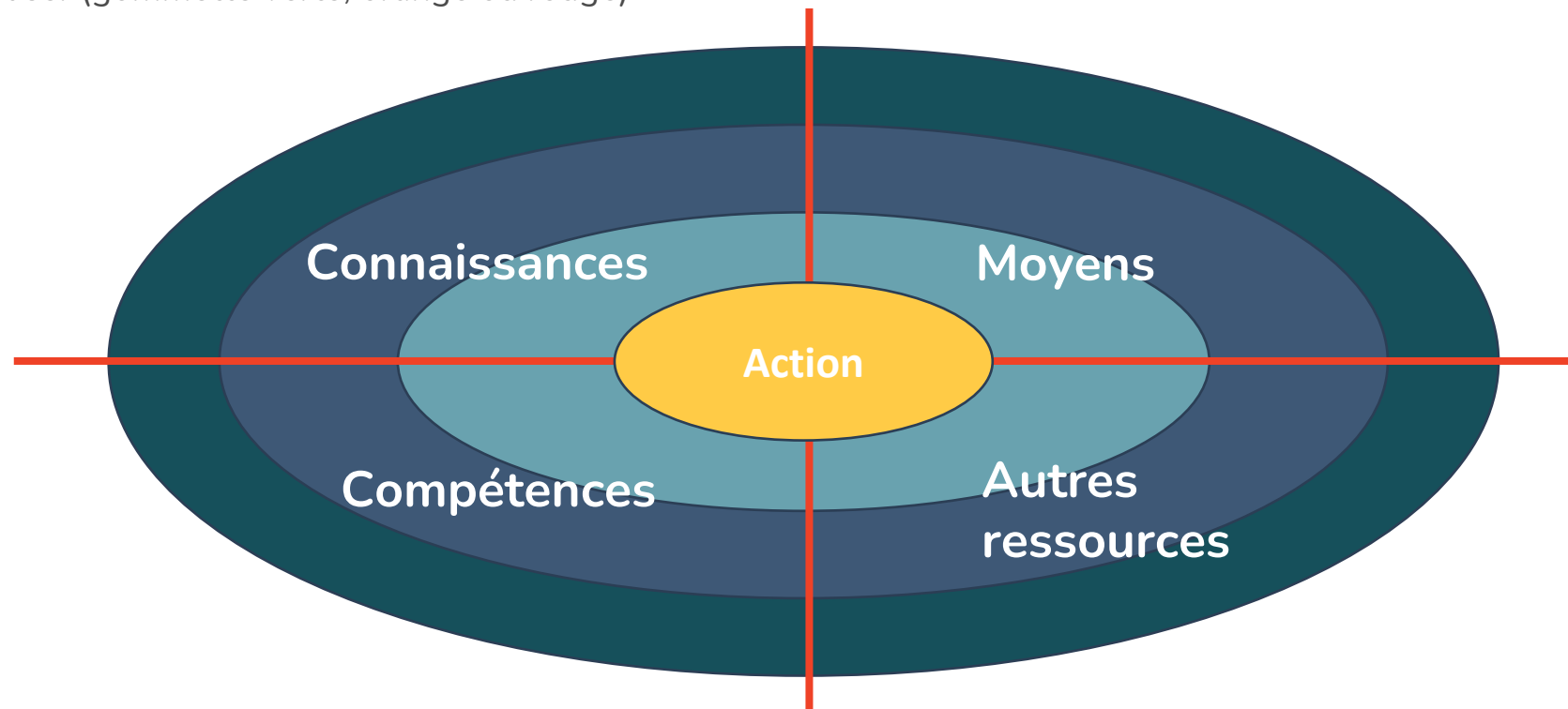
Identifiez un maximum de partie-prenantes en les listant sur une feuille de brouillon, si possible en précisant son(s) rôle(s). Pensez également aux personnes et organisations qui sont impactées ou concernées de manière plus indirecte. Soyez précis.

- Qui sera touché par le projet ?
- Qui en sera responsable ?
- A qui revient le pouvoir de décision ?
- Qui sont les financeurs, contributeurs ou autres « pourvoyeurs de ressources » ?
- Qui peut soutenir le projet ?
- Qui peut l'entraver ?
- Y a-t-il des acteurs qui ont une influence sur la mise en œuvre du projet et/ou sur ses résultats ?
- Y a-t-il des acteurs qui risquent d'être impactés négativement par le projet ?
- Qui a déjà été impliqué dans un tel projet ?

# Cartographie des acteurs

Pour chaque personnage :

- **Nom et rôle**
- **Type de ressources** : connaissances, compétences, moyens, autres ressources (quart de cercle)
- Degré d'**importance** et d'utilité (couche de cercle)
- **Difficulté** à mobiliser (gommette verte, orange ou rouge)



# Cartographie des acteurs

- **Priorisation**
  - Faites ressortir les ressources identifiées comme prioritaires pour le projet (celles de la zone centrale du plateau)
  - Quelles sont les ressources difficiles repérées et qu'il faudrait dans l'idéal chercher à mobiliser (celles marquées de gommettes jaune ou rouge)
  - **Lesquels sont des acteurs clés à mobiliser en priorité ?** Qu'est-ce qu'il est possible d'engager assez rapidement et avec des moyens légers ?
  - **Retenir quelques acteurs identifiés** : nom, rôle, ressource utile, etc.

# Participation citoyenne et mobilité

- Comment faire participer les citoyens à votre action de mobilité ?
- Définissez des objectifs de participation pour votre comité de pilotage/les citoyens
- Quel est le niveau de participation requis pour atteindre ces objectifs ?
- Quelles méthodes ?

Faites-vous participer  
des citoyens à des  
actions de mobilité sur  
votre territoire ?  
Comment ?



## Collaboration

Les acteurs participent à la prise de décision à travers la co-construction d'une vision, d'une politique, d'un projet, d'une action



## Délibération

Les acteurs sont invités à rendre un avis concerté sur une politique, un plan, un projet



## Discussion

Les acteurs échangent autour d'un enjeu, d'une idée, d'un projet et confrontent leurs points de vues



## Consultation

Les acteurs sont consultés au sujet de leurs points de vue et opinions



## Information

Des informations sont communiquées aux acteurs au sujet des enjeux, des politiques, des projets, des opportunités et services offerts, etc.



# Implication citoyenne dans les projets de mobilité

- CCATM, CLDR, comité vélo/modes actifs
- Marche exploratoire, diagnostic en marchant

## Ressources :

- [livre\\_blanc\\_21S\\_LD\\_8mai.pdf \(21solutions.eu\)](#)
- [Aménagements cyclo-piétons : marche exploratoire et regards croisés | GRACQ](#)
- [Microsoft PowerPoint - Impliquer les citoyens dans vos politiques de mobilité-8 décembre 2022.pptx \(uvcw.be\)](#)
- [La participation citoyenne pour des plans de mobilité plus inclusifs \(citizenlab.co\)](#)
- [Co-construire la mobilité pour rendre les villes plus agréables \(citizenlab.co\)](#)
- [L'avenir des mobilités partagées passe par la participation citoyenne \(citizenlab.co\)](#)
- [Comment améliorer la sécurité des cyclistes et des piétons ? \(citizenlab.co\)](#)
- [La participation citoyenne en quelques exemples | ConsultVox](#)

## 4. Mise en œuvre

- Elaboration d'un plan de travail.
- Représentez visuellement les différentes étapes de la mise en œuvre de votre action et les ressources nécessaires pour les accomplir
- Resituer le long des étapes :
  - Les acteurs impliqués dans le projet avec leur rôle (issus de la cartographie)
  - Les partenariats envisagés
  - Les freins potentiels et comment les surmonter ?
  - Le processus participatif développé : quelle place pour le citoyen dans votre processus ?
  - Est-ce que ça répond aux ressources nécessaires ?



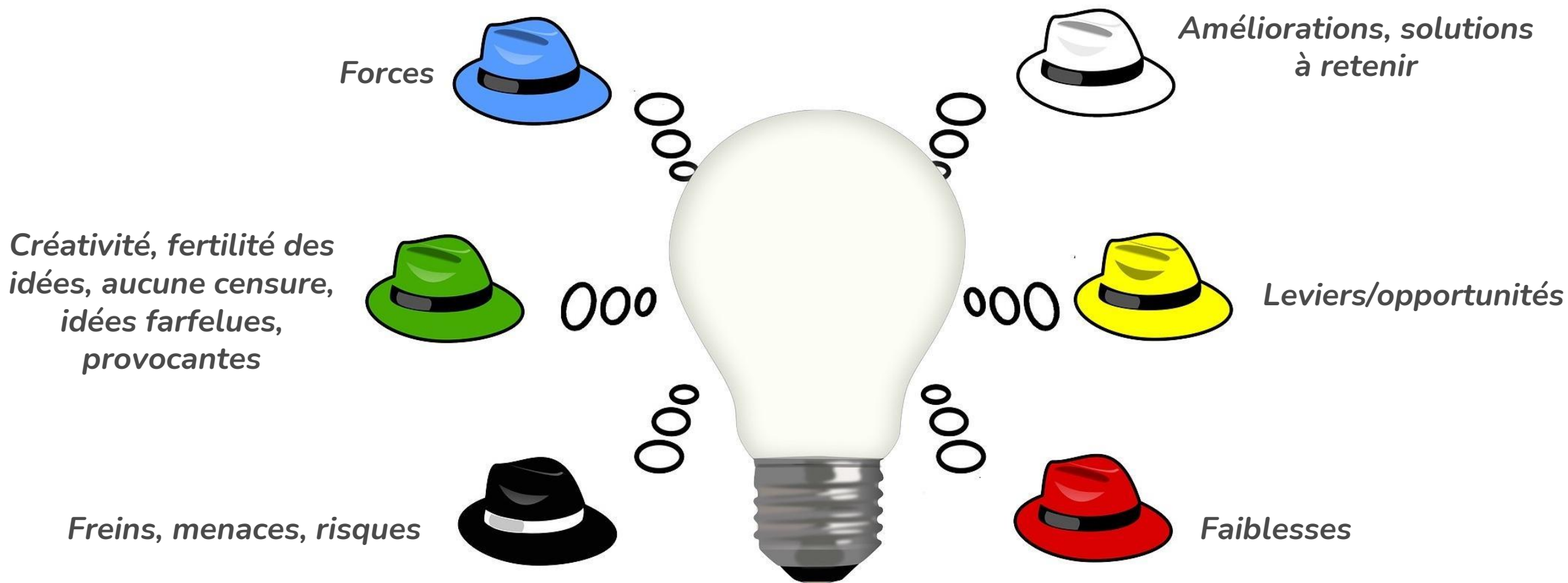
**+ Bonus au choix**

# Mobilisation et communication

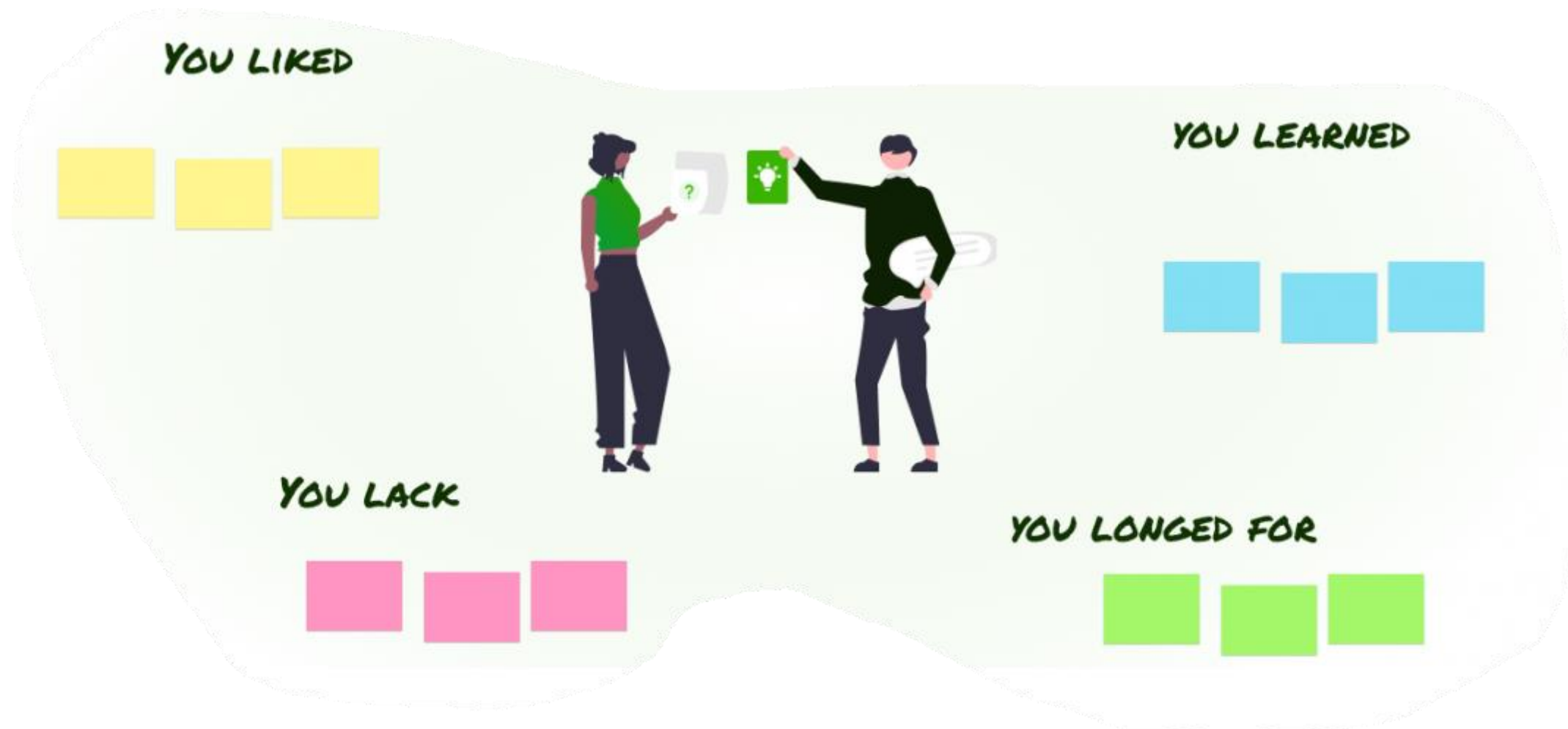
- Retour sur votre public cible et vos acteurs clés identifiés dans la cartographie
- Quelles idées/stratégie/événement pour communiquer vers votre public cible et mobiliser les acteurs nécessaires à la réussite de votre projet ?
- Rappel : pas besoin de mobiliser tout le monde et de les impliquer tous à la même échelle, à la même intensité. Vos ressources sont limitées, choisissez vos batailles, soyez stratégiques.

Etape	Public-cible	Objectifs	Messages	Forme		Qui communique ? Partenaires ?
				Canaux	Format	
				Format		
Quand ?						

# 5. Bonification/pollinisation des idées



# Evaluation



**YOU LIKED**

**YOU LEARNED**

**YOU LACK**

**YOU LONGED FOR**

The form is a large, light green, hand-drawn shape containing a central illustration of two people. A woman on the left, wearing a green top and dark pants, holds a white speech bubble with a question mark. A man on the right, wearing a dark sweater and dark pants, holds a green speech bubble with a lightbulb icon. They are positioned as if in conversation. Surrounding the illustration are four categories for evaluation, each with three colored boxes: 'YOU LIKED' (yellow), 'YOU LEARNED' (light blue), 'YOU LACK' (pink), and 'YOU LONGED FOR' (light green).