



# Les communes wallonnes s'engagent pour l'énergie et le climat...

Une action menée par :



Avec le soutien de :



Union des Villes  
et Communes  
de Wallonie asbl



ENERGIE  
COMMUNE





Convention des Maires  
pour le Climat et l'Énergie



# Séminaire annuel POLLEC 22 novembre



Convention des Maires  
pour le Climat et l'Énergie



# Programme

- > 9h : Accueil
- > 9h30 : Introduction de la matinée
  - *Ministre wallon de l'Énergie Philippe Henry*
- > 9h45 : Présentation de l'appel à candidature POLLEC22
  - *Coordination régionale POLLEC*
- > 10h10 : Agir au niveau local
  - *Amélie Ancelle – Energy Cities*
- > 10h45 : Pause-café
- > 11h15 : La nécessité de s'adapter au changement climatique
  - *Pénélope Lamarque – Plateforme wallonne pour le GIEC*
- > 11h45 : Panel d'élus
  - *Olivier Saint-Amand : Bourgmestre d'Enghien*
  - *Manu Douette : Bourgmestre d'Hannut*
  - *Christophe Lacroix : Bourgmestre de Wanze*
- > 12h30 : Réaction de l'audience
- > 12h40 : Lunch et réseautage



Convention des Maires  
pour le Climat et l'Énergie



# Introduction par *Philippe Henry*, Ministre wallon de l'Énergie



Convention des Maires  
pour le Climat et l'Énergie



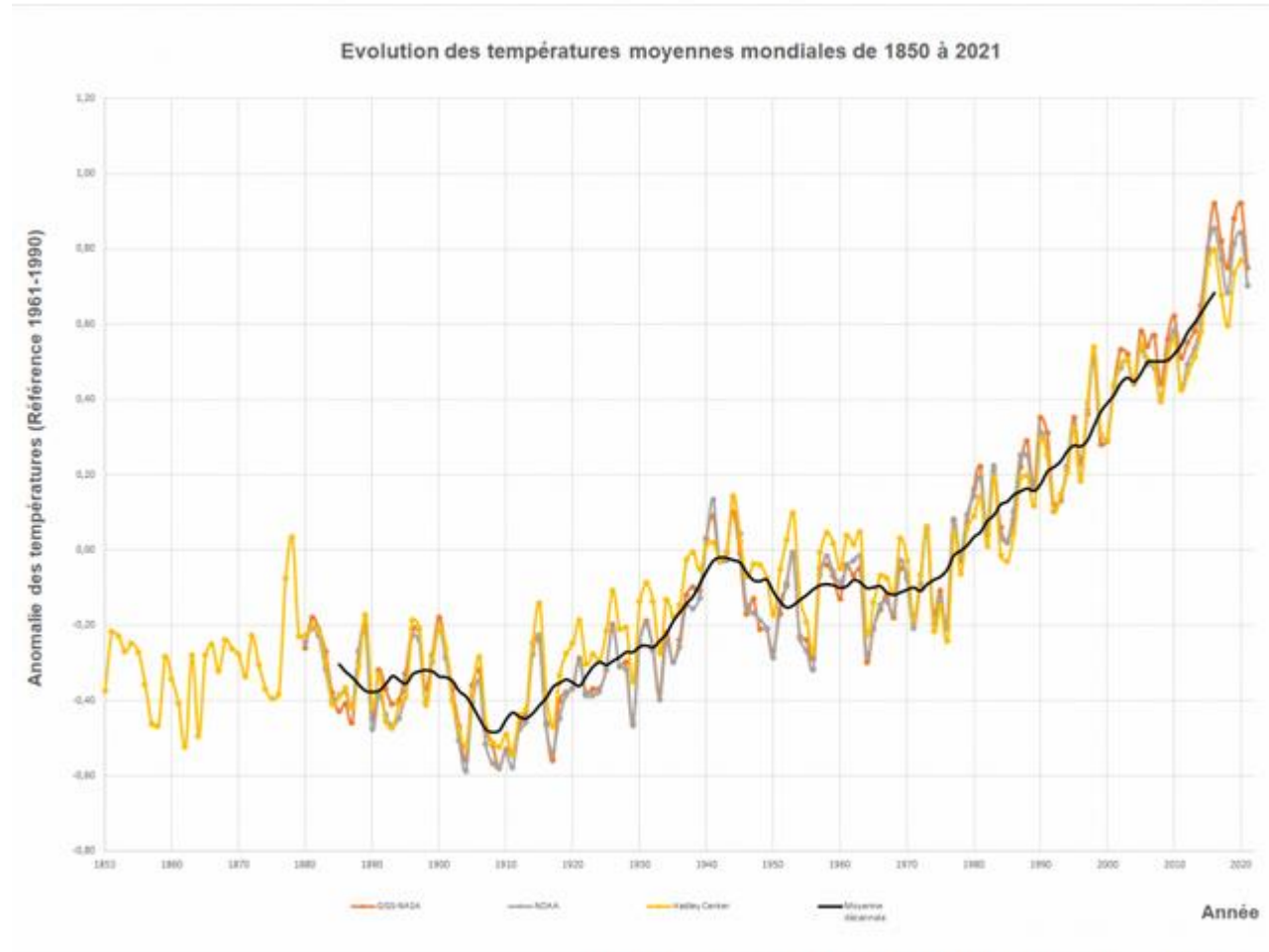
# Présentation de l'appel à candidature POLLEC22, *Coordination régionale POLLEC*

# ENJEUX

---



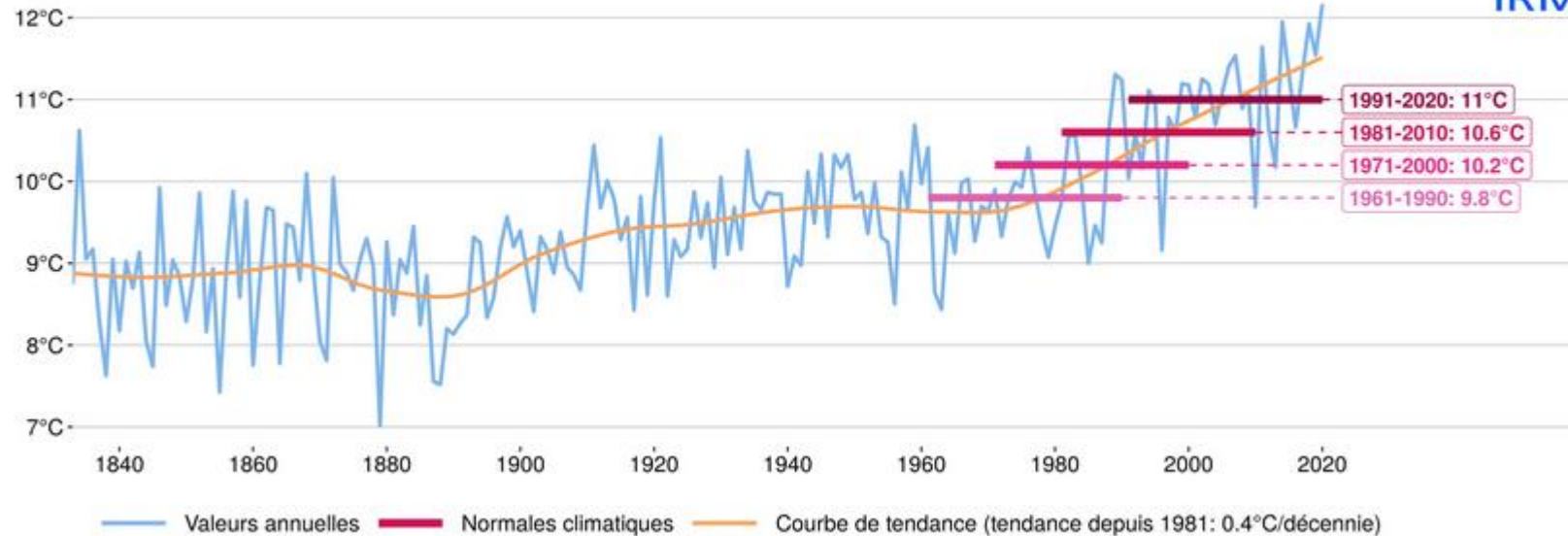
Convention des Maires  
pour le Climat et l'Énergie



*Les 5 dernières années sont les plus chaudes observées depuis 1850. Depuis la fin du XIXe siècle la température moyenne mondiale a augmenté d'au moins 1,1 °C.*



### Température moyenne annuelle à Bruxelles - Uccle de 1833 à 2020



« Depuis les années 1970, la température moyenne à Uccle n'a cessé d'augmenter, avec un réchauffement moyen de 1,2 °C aujourd'hui par rapport à 1961-1990 »





# Les impacts sont là !





Convention des Maires  
pour le Climat et l'Énergie



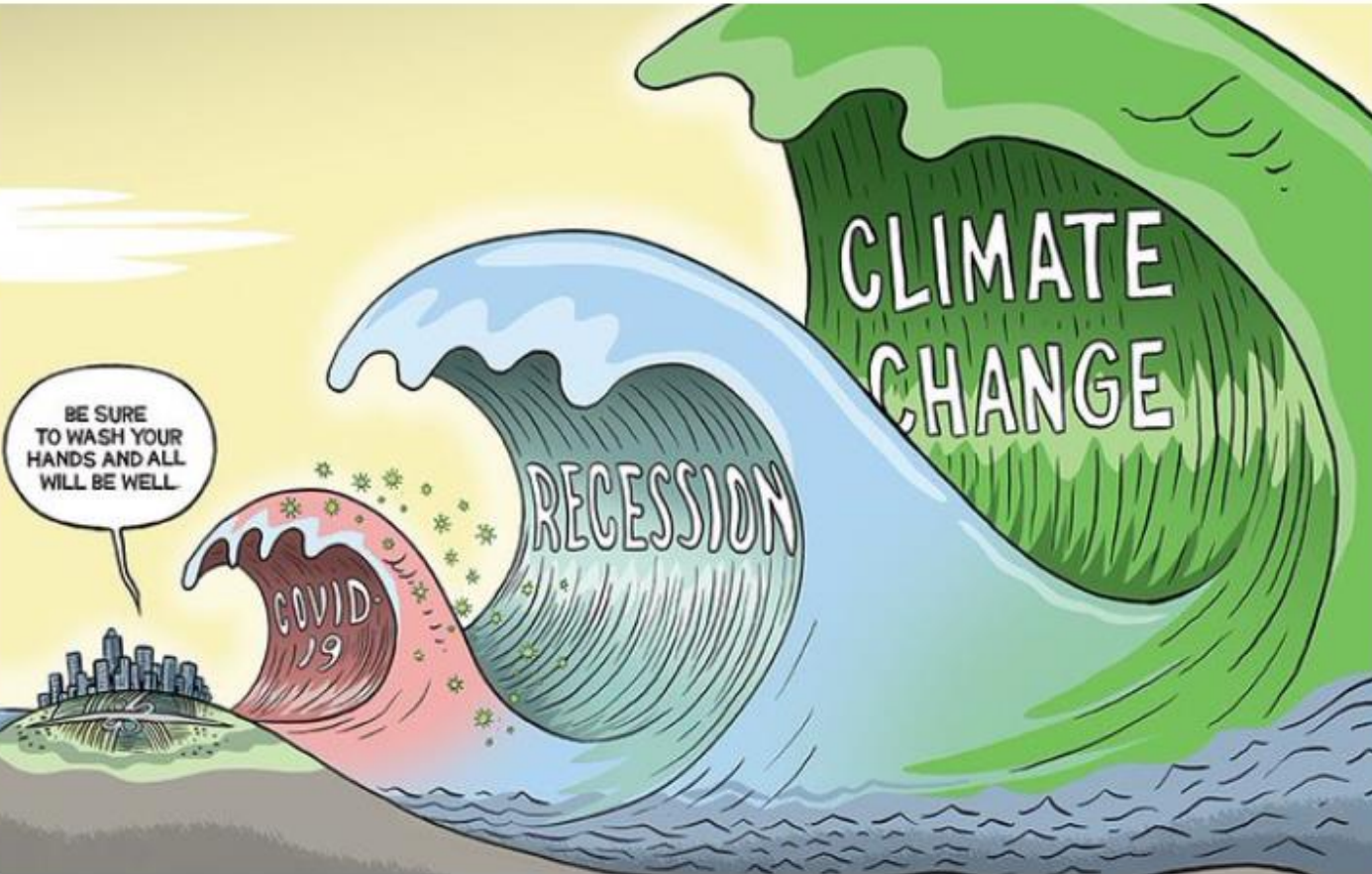


Image courtesy of Graeme MacKay, The Hamilton Spectator, March 11th 2020



# CONVENTION DES MAIRES

---



Convention des Maires  
pour le Climat et l'Énergie



Initiative européenne lancée en 2008 par la Commission (DG énergie) pour soutenir les efforts déployés par les autorités locales dans la mise en œuvre des politiques en faveur des énergies durables.

La convention compte actuellement **11.077** signataires.



**Covenant of Mayors**  
for Climate & Energy



# Engagements 2030

## ATTENUATION

Accélérer la  
"décarbonisation" de  
leur territoire

## ADAPTATION

Augmenter leur  
résilience en  
s'adaptant aux  
impacts du  
changement  
climatique

## ENERGIE

Combattre la précarité  
énergétique

# Engagements 2050

Stepping up action  
for a fairer, climate-neutral Europe



Join the movement!



[www.eumayors.eu](http://www.eumayors.eu)



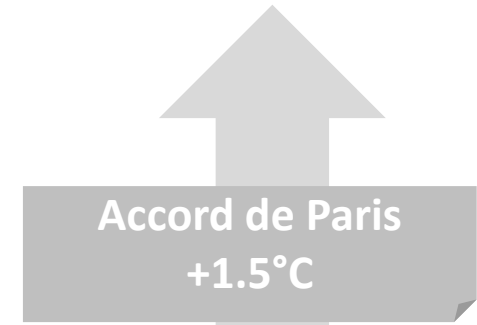
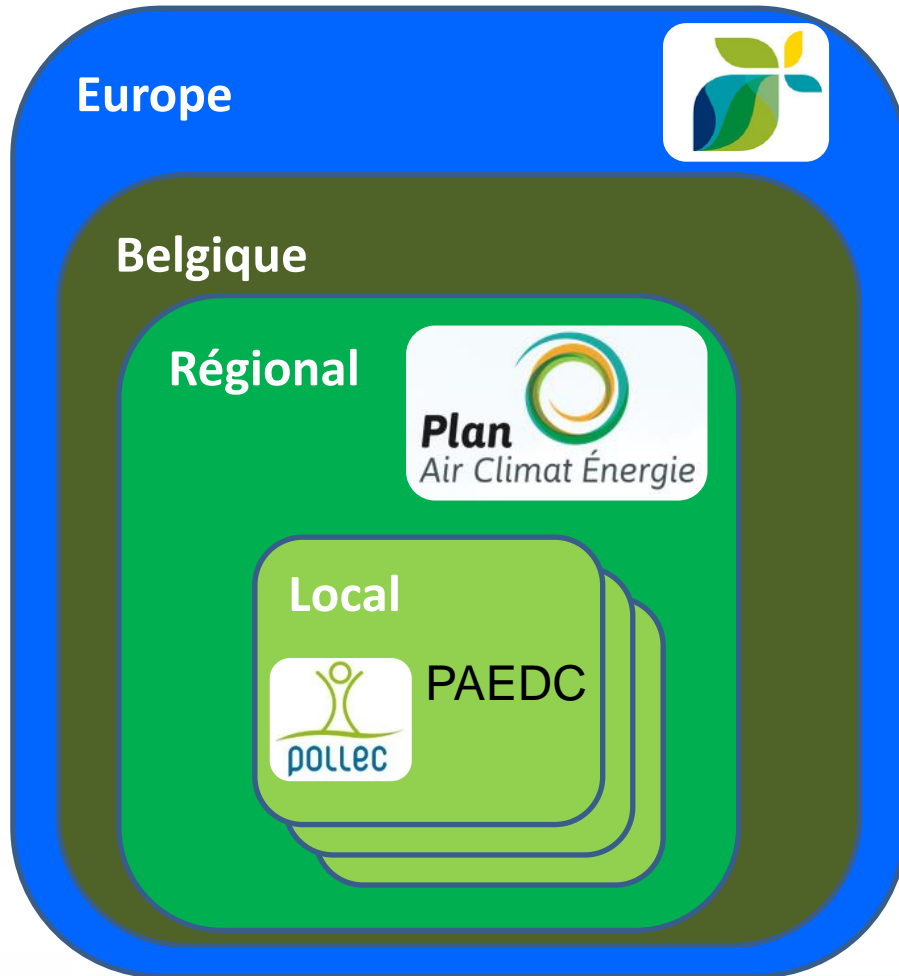


Convention des Maires  
pour le Climat et l'Énergie



# Pourquoi s'engager ?

> Participer à l'effort global



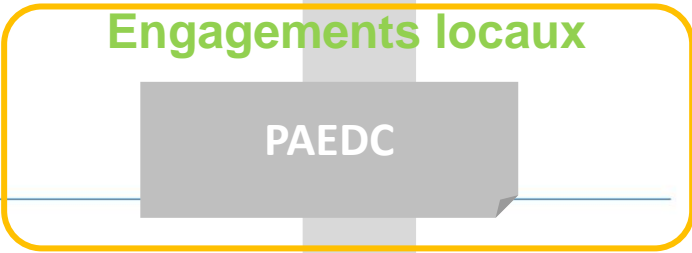
## Objectifs européens



## Objectifs nationaux



## Objectifs régionaux





## > Améliorer le cadre de vie local



## > Améliorer la soutenabilité et la résilience locales

- Anticiper les chocs environnementaux
- Développer une économie locale adaptée aux prochaines décennies
- Maintenir un niveau de vie décent, renforcer la solidarité et la cohésion sociale
- Renforcer la démocratie locale





# LE PROGRAMME POLLEC

---

# L'initiative en Wallonie

> 2012 – 2014 : 16 communes pilotes



> 2017- 2019 : 176 communes participantes, 9 coordinateurs  
supracommunaux

# Les acteurs en Wallonie



Coordinateur régional



Depuis 2017, la Wallonie assure le rôle de **Coordinateur de la Convention des Maires**

Coordinateurs supra-locaux



Promoteur



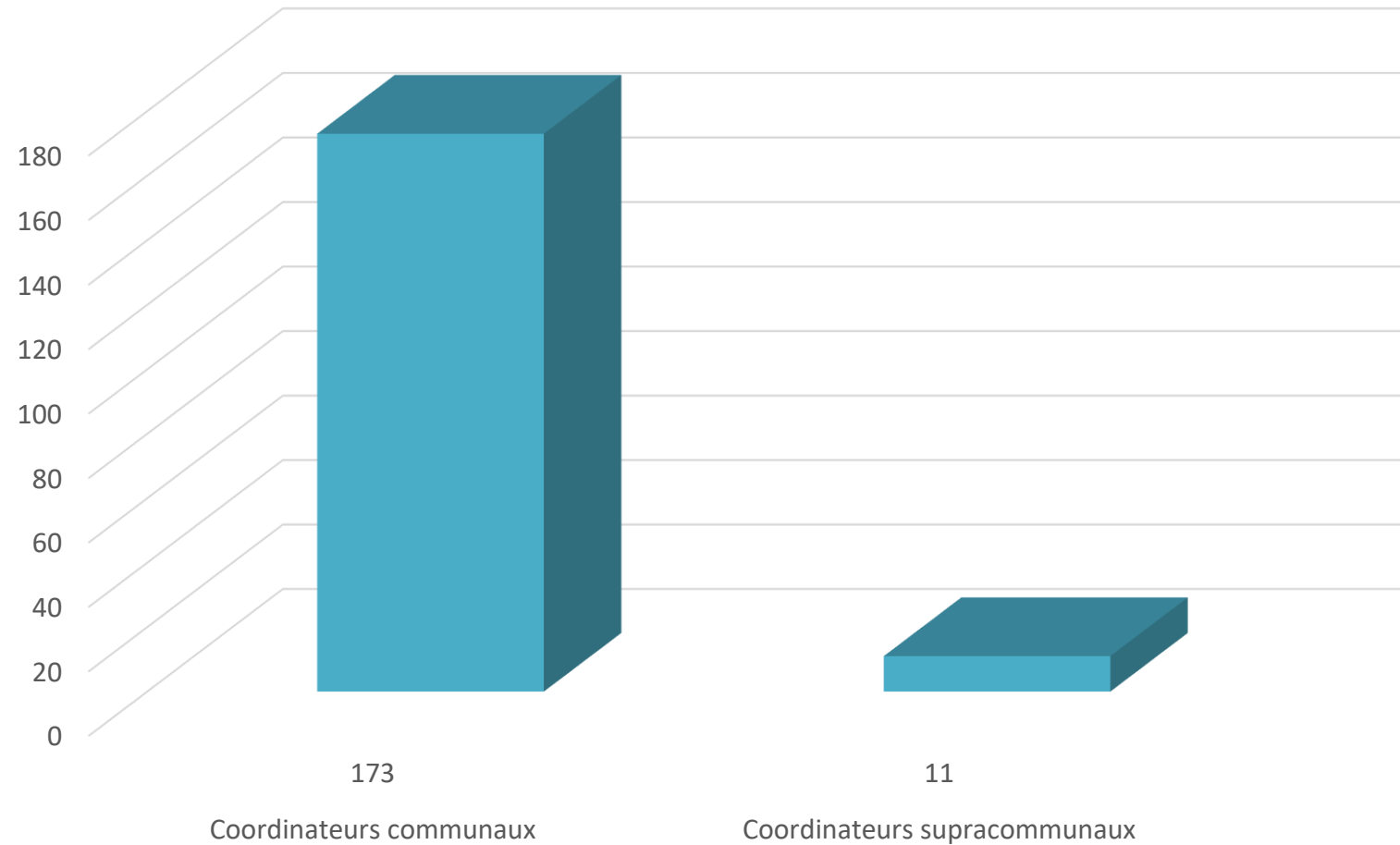


Convention des Maires  
pour le Climat et l'Énergie

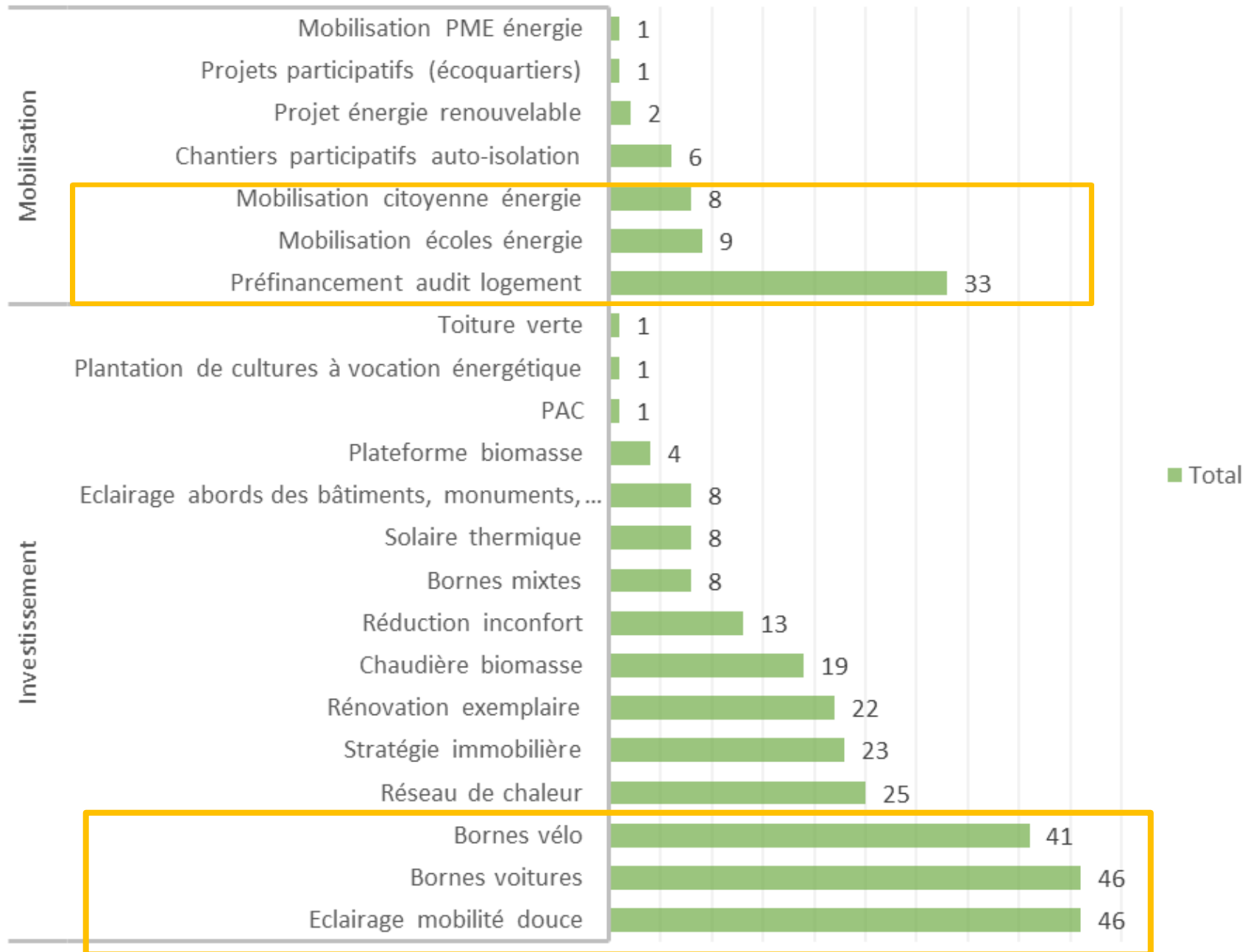


# Appels POLLEC 2020 et 2021

Nombre de coordinateurs



# Nombre de projets sélectionnés- total 326





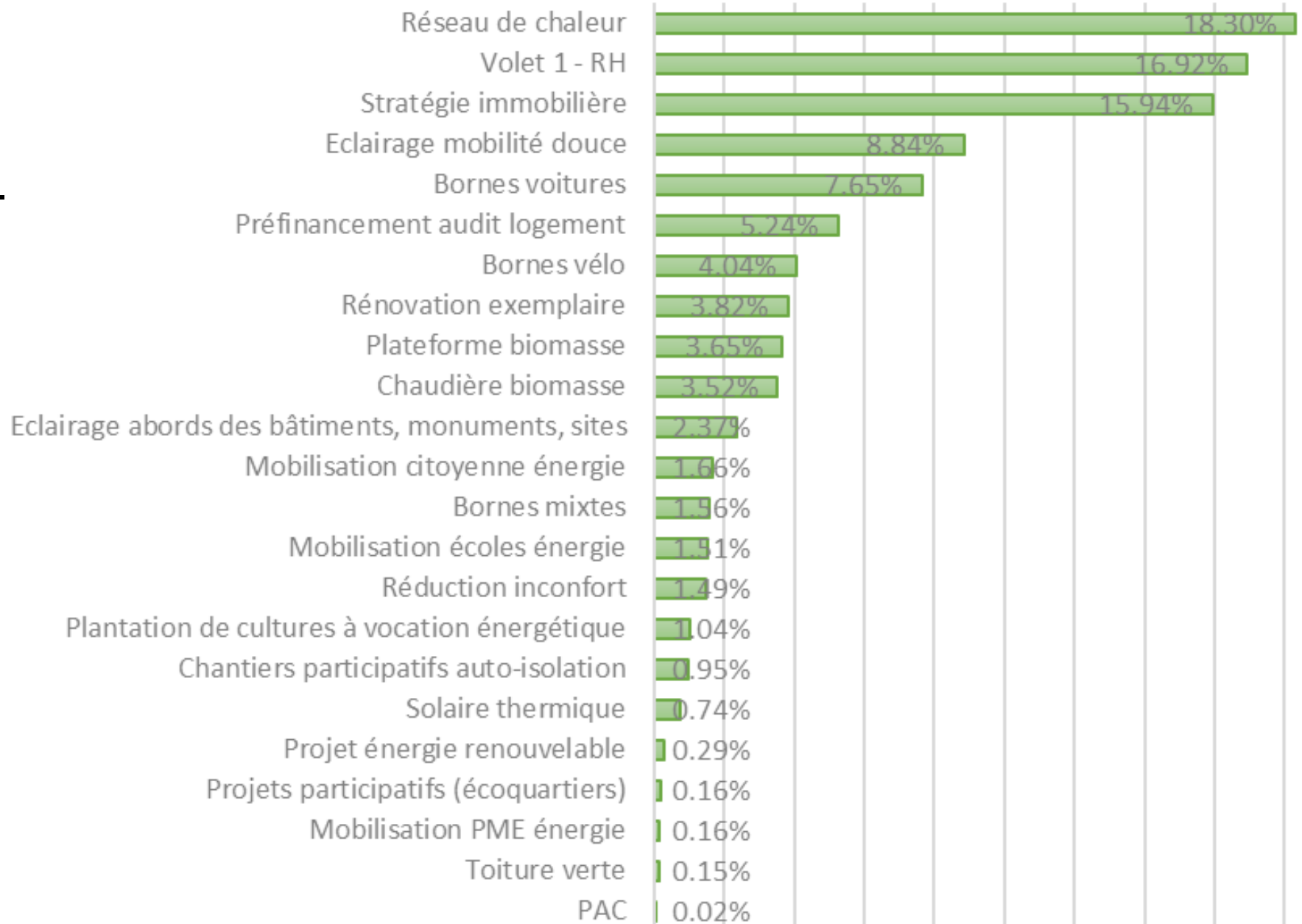
Convention des Maires  
pour le Climat et l'Énergie



## Répartition des subsides totaux P20-21 par thématique

Total subsides P20-21:  
**36 943 231.53 €**

THÉMATIQUE



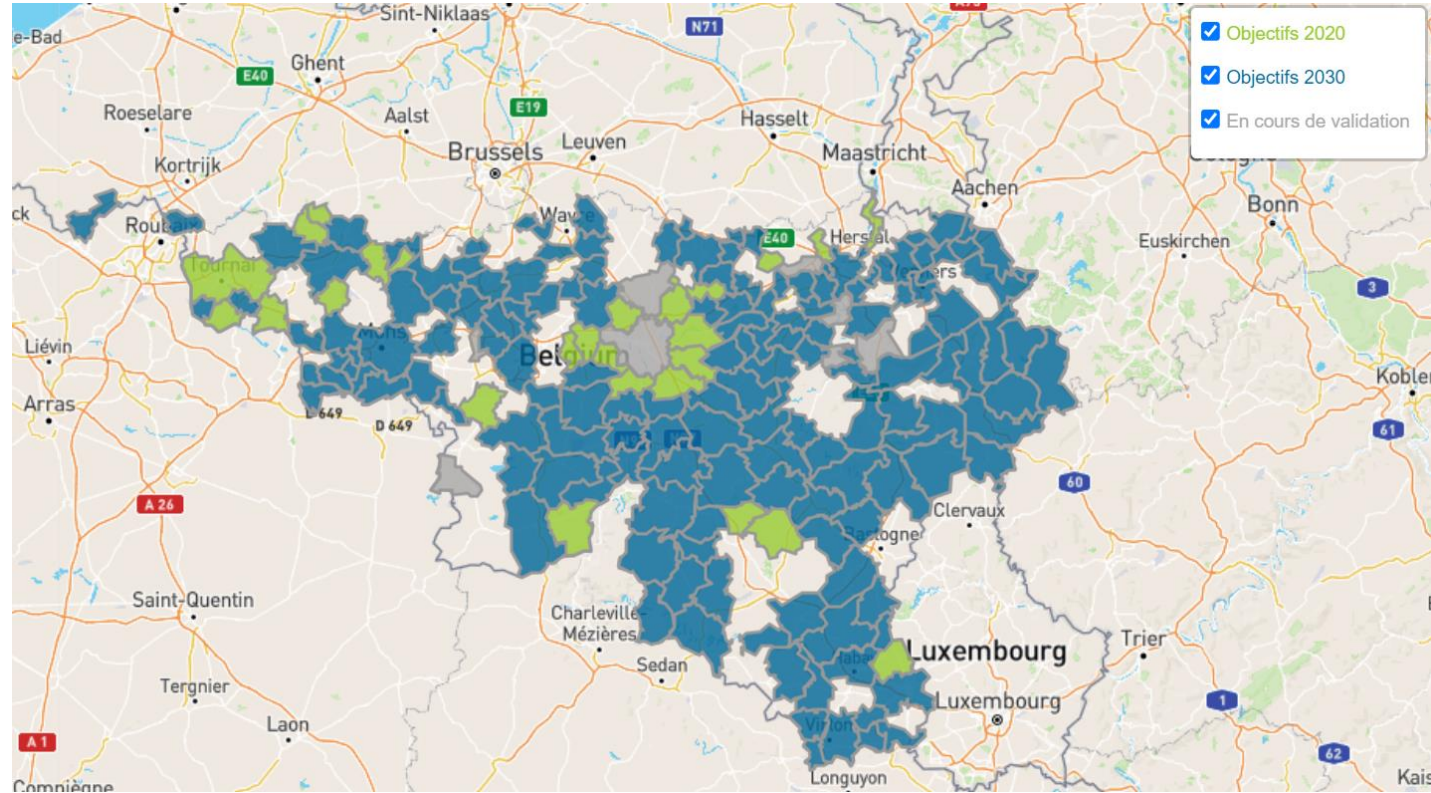


Convention des Maires  
pour le Climat et l'Énergie



# État des lieux PAED(C)

- > En octobre 2022:
  - 172 communes disposent d'un PAEDC (objectifs 2030 et volet adaptation)
  - 160 communes ont signé la Convention des Maires - objectifs 2030
  - 9 communes ont signé la Convention de Maires-Objectifs 2050



# APPEL POLLEC 2022

---





Convention des Maires  
pour le Climat et l'Énergie



# Objectifs



- Augmenter les ressources humaines au sein des pouvoirs locaux dédiées à la politique énergie climat en :
  - Pérennisant et augmentant l'expertise interne des pouvoirs locaux;
  - Permettant à de nouvelles communes de rejoindre la dynamique.
- Tendre vers l'atteinte des objectifs climatiques 2030 et 2050

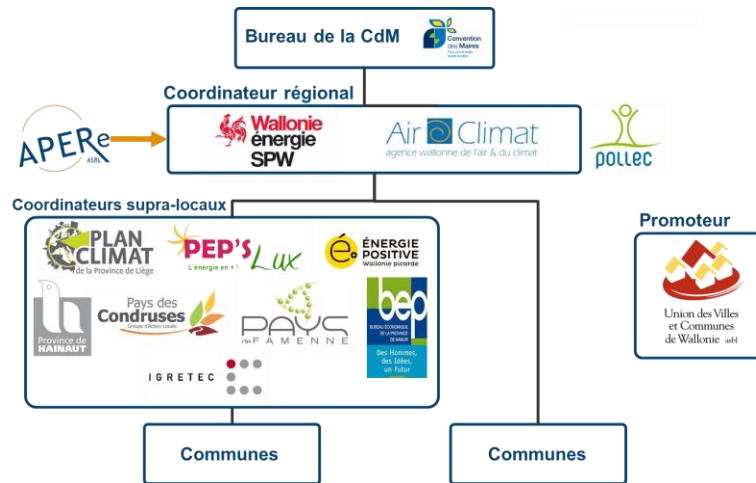


Convention des Maires  
pour le Climat et l'Énergie

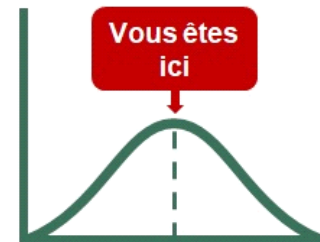


# Avantages pour la commune

Bénéficier d'un support  
technique et méthodologique



Soulager le budget  
communal



Accéder à des  
financements



Visibiliser l'action  
de la commune

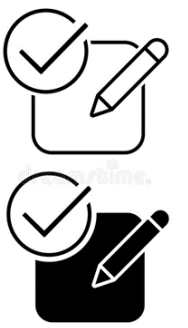




Convention des Maires  
pour le Climat et l'Énergie



# Critères d'éligibilité



- Être une commune wallonne (à l'exception des communes de la communauté germanophone)
- S'engager à :
  - Renouveler l'engagement de la commune pour respecter les nouveaux objectifs de la Convention des Maires (Neutralité carbone en 2050) d'ici la fin du subside ;
  - Participer aux ateliers méthodologiques proposés par la Région.



# Montant subsidié

	Subside POLLEC 20-21 déjà octroyé	Subside POLLEC 22
Commune n'ayant pas reçu de subside POLLEC 20-21	- €	192 000.00 €
<b>Commune de plus de 50000 hab.</b>		
Commune comprise entre 10000 hab. et 50.000 hab.	67 200.00 €	124 800.00 €
Commune de moins de 10000 hab.	33 600.00 €	158 400.00 €
	22 400.00 €	169 600.00 €

- *Le montant du subside est calculé sur base d'un barème d'un agent universitaire (A1 - RGB), 5 ans d'ancienneté= 64 000 €\*3 ans\*100%= 192.000 €. Le CPC peut être engagé sur un barème différent (minimum un grade de bachelier).*
- **Taux de subside = 100%**
- *Octroi forfaitaire et vérification du montant éligible sur base du barème en vigueur pour le CPC et du nombre de mois prestés via les rapports financier .*
- *Recrutement d'1ETP pendant une durée maximale de 36 mois*
- *Possibilité de répartir le subside sur 2 personnes au maximum.(voir conditions dans l'appel)*

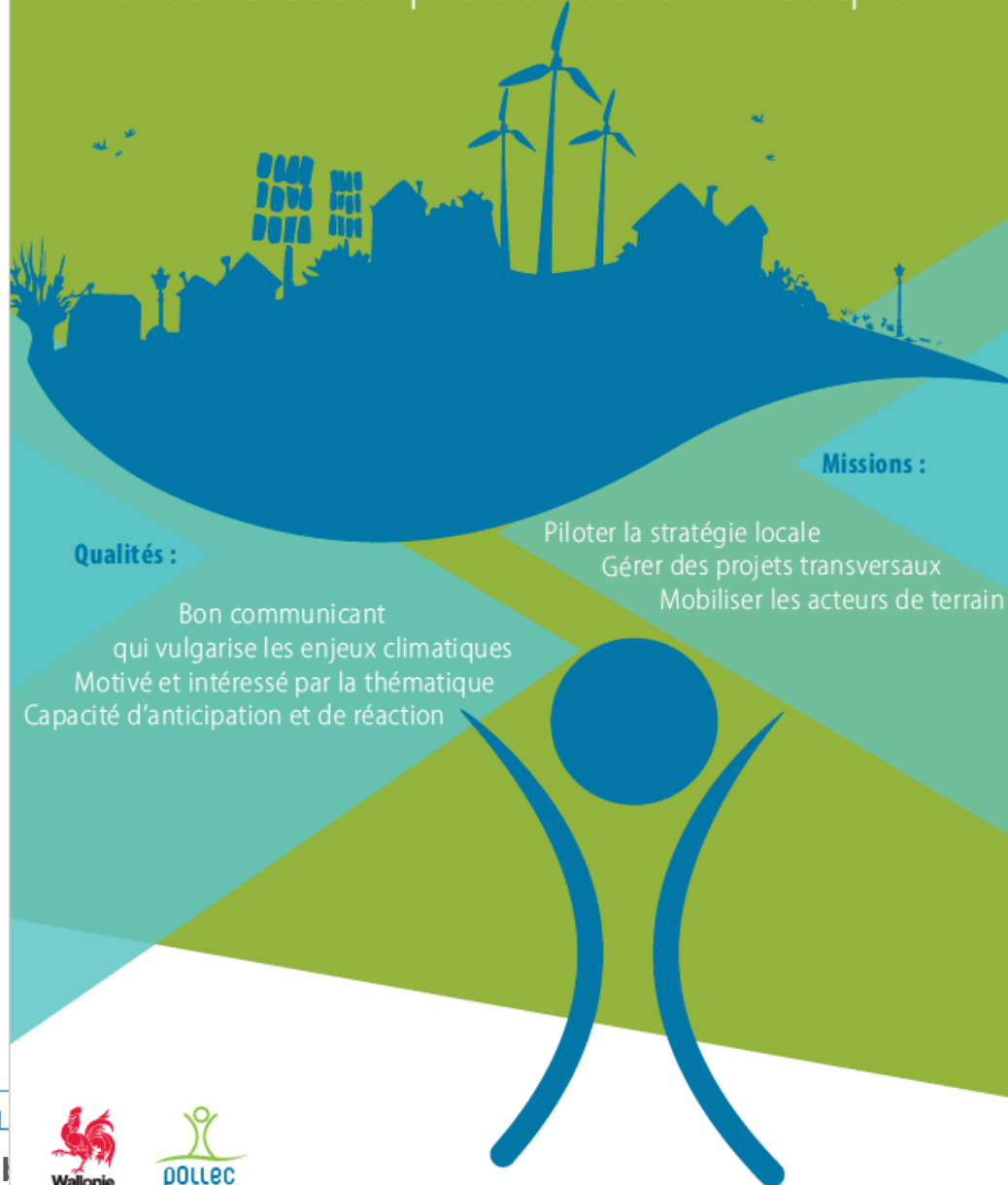


Convention des Maires  
pour le Climat et l'Énergie



# Le Coordinateur POLLEC Communal :

la clé vers un territoire local neutre en  
carbone et adapté aux défis climatiques



### Qualités :

Bon communicant  
qui vulgarise les enjeux climatiques  
Motivé et intéressé par la thématique  
Capacité d'anticipation et de réaction

### Missions :

Piloter la stratégie locale  
Gérer des projets transversaux  
Mobiliser les acteurs de terrain

## MISSIONS DU COORDINATEUR



Coordinateur POLLEC Communal (CPC)	Conseiller en énergie	Ecopasseur (Missions énergie)
<p><b>Coordonner le PAEDC :</b></p> <p><i>Diagnostic du territoire :</i></p> <ul style="list-style-type: none"><li>○ Patrimoine communal</li><li>○ Bilan GES territorial</li><li>○ Potentiel renouvelable du territoire</li><li>○ Vulnérabilité du territoire aux changements climatiques</li></ul> <p><i>Plan d'action <u>territorial</u> :</i></p> <ul style="list-style-type: none"><li>○ Définition d'objectifs de réduction de GES et d'adaptation</li><li>○ Définir des actions sur le patrimoine bâti communal</li><li>○ Définir des actions sur le territoire</li><li>○ Mettre en œuvre ces actions (portées par la commune et par les acteurs de son territoire)</li></ul> <p><i>Monitorer le PAEDC</i></p>	<ul style="list-style-type: none"><li>○ Comptabilité /Cadastre énergétique</li></ul> <p><i>Plan d'amélioration énergétique du <u>patrimoine bâti communal</u> :</i></p> <ul style="list-style-type: none"><li>○ Liste des investissements prioritaires</li></ul>	<ul style="list-style-type: none"><li>○ Comptabilité /Cadastre énergétique</li></ul> <p><i>Plan local pour l'énergie</i></p>
Mobiliser l'équipe POLLEC	Sensibilisation du personnel communal	
Mobiliser et animer le territoire communal (Comité de pilotage du PAEDC, processus participatif)		
Communiquer sur le PAEDC		
Se former - Réseauter		
	Information de 1 <sup>ère</sup> ligne aux citoyens en matière de gestion énergétique	Information de 1 <sup>ère</sup> ligne aux citoyens en matière de gestion énergétique
	Contrôle du respect des normes PEB lors de l'octroi de permis d'urbanisme	Contrôle du respect des normes PEB lors de l'octroi de permis d'urbanisme
	Certification PEB des bâtiments communaux	



# Dossier de candidature



## Candidature à introduire obligatoirement via le Guichet des Pouvoirs Locaux

- Dossier de candidature composé des documents suivants :
  - Formulaire Coordinateur POLLEC communal en ligne
  - Annexe A - Information sur le Coordinateur POLLEC communal
  - Annexe B - Programme de travail décrivant les fiches actions (3 ou 6)
  - Annexe C - Délibération du Conseil communal (modèle obligatoire)



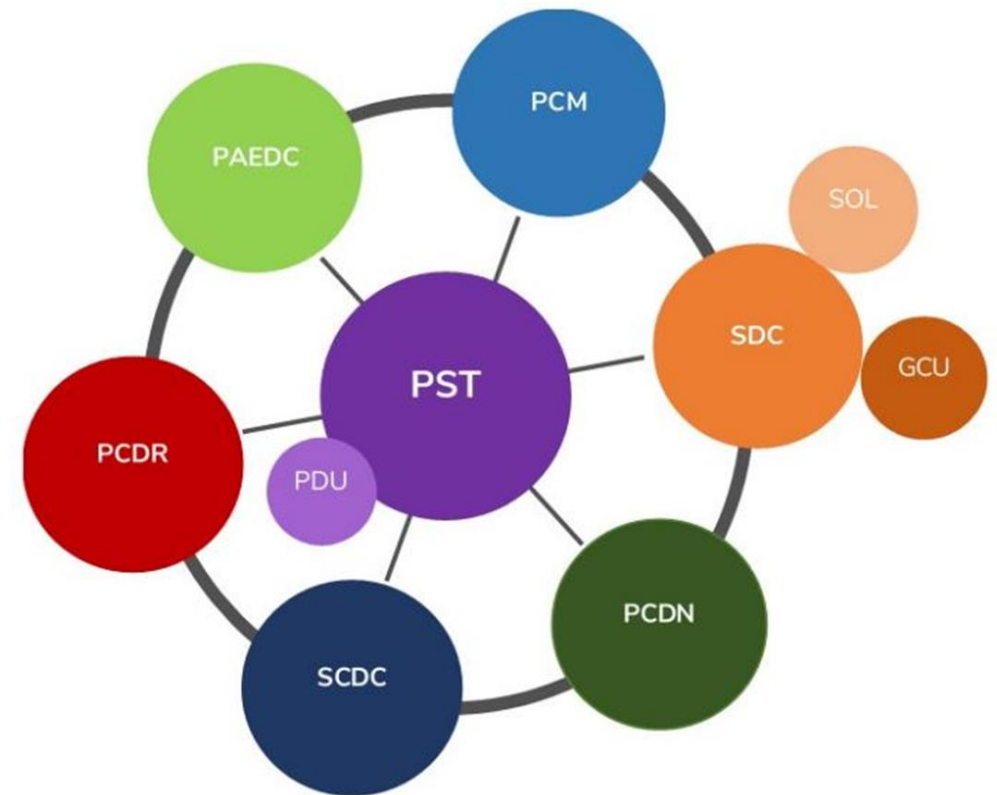
Ce Guichet est le guichet en ligne pour les pouvoirs locaux de Wallonie.

Avec le Guichet des pouvoirs locaux, gérez vos démarches administratives, suivez leur état d'avancement et échangez avec l'administration de manière rapide et sécurisée



# Critères d'évaluations

- L'intégration de la Politique locale énergie climat dans la politique communale et la place du CPC dans l'organigramme de la commune eu égard à sa fonction transversale ;
- La dynamique développée ou à développer autour du PAEDC ;
- La qualité du programme de travail proposé pour la mise en œuvre du PAEDC durant la durée du subside du CPC ainsi que sa cohérence avec les autres plans communaux pertinents.







# Rapportage



## Rapportage annuel (à transmettre chaque année en janvier)

- **Rapport d'activité (RA) annuel**
- **Outil « POLLEC »** (ou le canevas de rapportage) comprenant la mise à jour des fiches actions du programme de travail
- **Documents financiers** (*Déclaration de créance, rapport financier, pièces justificatives*)

## Livrables

- **Pour les communes ne disposant pas d'un PAEDC :**

*PAEDC*

*Outil : « Adapte ta commune »*

*Preuve de chargement et encodage du PAEDC Sur My Covenant*

- **Pour toutes les communes :**

*Charte du COPIL*

*Preuve de chargement du monitoring sur My Covenant (1x/2ans).*

*Lien site internet présentant le PAEDC.*

## Formulaire d'entrée en fonction ou sortie du CPC (timesheet)

# Structures supracommunales

## Critères d'éligibilité

- > Être une structure supracommunale **wallonne** (provinces, intercommunales, conférences d'élus, GAL, etc.) ;
- > Proposer un service d'accompagnement pour minimum **5 communes wallonnes** (à l'exception des communes germanophones) disposant d'un CPC .
  
- > Remarques:
  - le CPC devra être financé dans le cadre des appels POLLEC 20, 21 ou 22 ;
  - Une même commune ne pourra pas être accompagnée par plusieurs structures supracommunales ;
  - Une commune sous la coordination actuelle d'une structure supracommunale ne pourra pas solliciter la coordination d'une autre structure à moins que la structure actuelle ne prolonge pas sa mission de coordination dans le cadre de l'appel POLLEC 22.



## Montant subsidié

Subside	ETP	Coordination des CPC
144 000.00 €	1	Entre 5 et 20
288 000.00 €	2	Entre 21 et 40
432 000.00 €	3	Au-delà de 41

### > Remarques :

- Le montant du subside est calculé sur base d'un barème d'un agent universitaire (A1 - RGB), 5 ans d'ancienneté =  $64\,000\text{ €} \times 3\text{ ans} \times 75\% = 144\,000\text{ €}$ .
- **Taux de subside = 75%**
- Recrutement d'1ETP pendant une durée maximale de 36 mois



## Candidature et critères d'évaluation

- Dossier de candidature à compléter via le **Guichet des pouvoirs locaux**, composé des documents suivants :
  - Formulaire Coordinateur POLLEC supracommunal en ligne décrivant le service de soutien aux communes dans l'élaboration, la mise en œuvre et le suivi des PAEDC.
  - Annexe : Délibération de l'organe habilité à engager juridiquement la structure
- Les dossiers seront évalués sur base des critères suivants :
  - Complétude et clarté du programme de travail au regard des missions décrites dans l'annexe 4



## Missions

- > Les missions générales du Coordinateur POLLEC Supracommunal sont détaillées dans l'annexe 4 et sont résumées par les points suivants :
  - Mise en place et animation d'un groupe de coordination des CPC sur le territoire coordonné
  - Première ligne pour les demandes des CPC
  - Soutien à l'élaboration et au monitoring du PAEDC
  - Soutien à la mise en œuvre des mesures des PAEDC
  - Formation
  - Communication
  - Collaboration avec la cellule régionale de la Convention des Maires
  - Rapportage



## Rapportage annuel (à transmettre chaque année en janvier)

- **Rapport d'activité (RA) annuel**
- **Outil « POLLEC »** (ou le canevas de rapportage) (ou le canevas de rapportage) pour les coordinateurs disposant d'un plan groupé
- **Documents financiers** (*Déclaration de créance, rapport financier, pièces justificatives*)

## Livrables

- La preuve du **chargement** du monitoring réalisé via le site **My Covenant** (1x/2ans) pour les coordinateurs disposant d'un plan groupé
- **Lien site internet** dédiée à la dynamique POLLEC et au rôle de Coordinateur

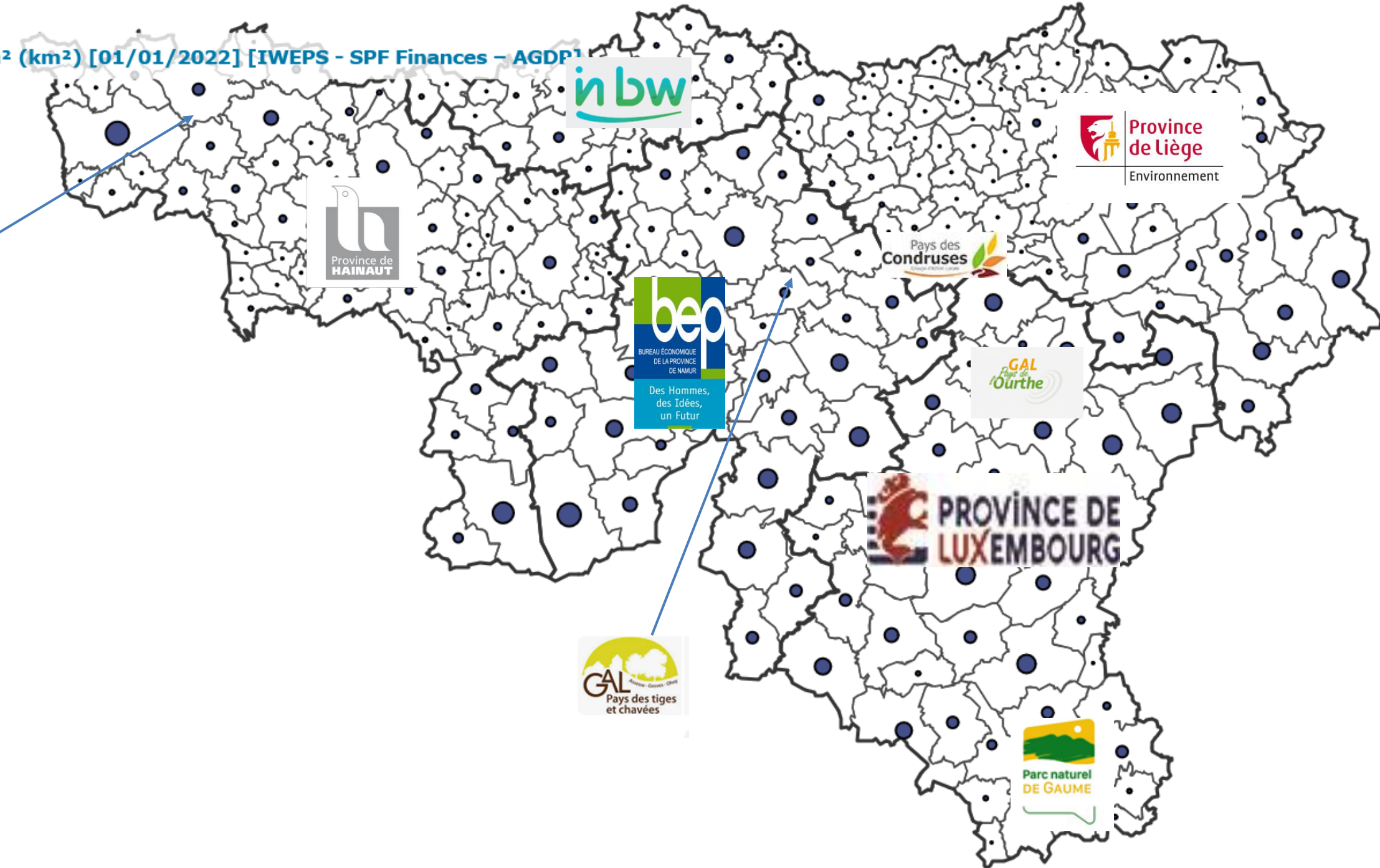
## Formulaire d'entrée en fonction ou sortie du CPC (timesheet)



## Soutien proposé

- > Organisation de deux **séances Questions/Réponses** en ligne (10/11 et 05/12)
- > Publication de **Faqs** (à venir)
- > Mise à disposition **d'outils** : Liste d'exemples d'actions, calculateur...
- > Soutien des **structures supracommunales** : Rôle d'interface entre les communes et la Région : Vos questions passent par votre coordinateur supracommunal
  - **Si pas de coordinateur supracommunal** : adresser vos questions à [conventiondesmaires@spw.wallonie.be](mailto:conventiondesmaires@spw.wallonie.be)

Superficie en km<sup>2</sup> (km<sup>2</sup>) [01/01/2022] [IWEPS - SPF Finances – AGDP]



Wallonie  
16 901,22 km<sup>2</sup>

Minimum : 6,91  
Moyenne : 111  
Maximum : 215,34

Limite de province

10 km

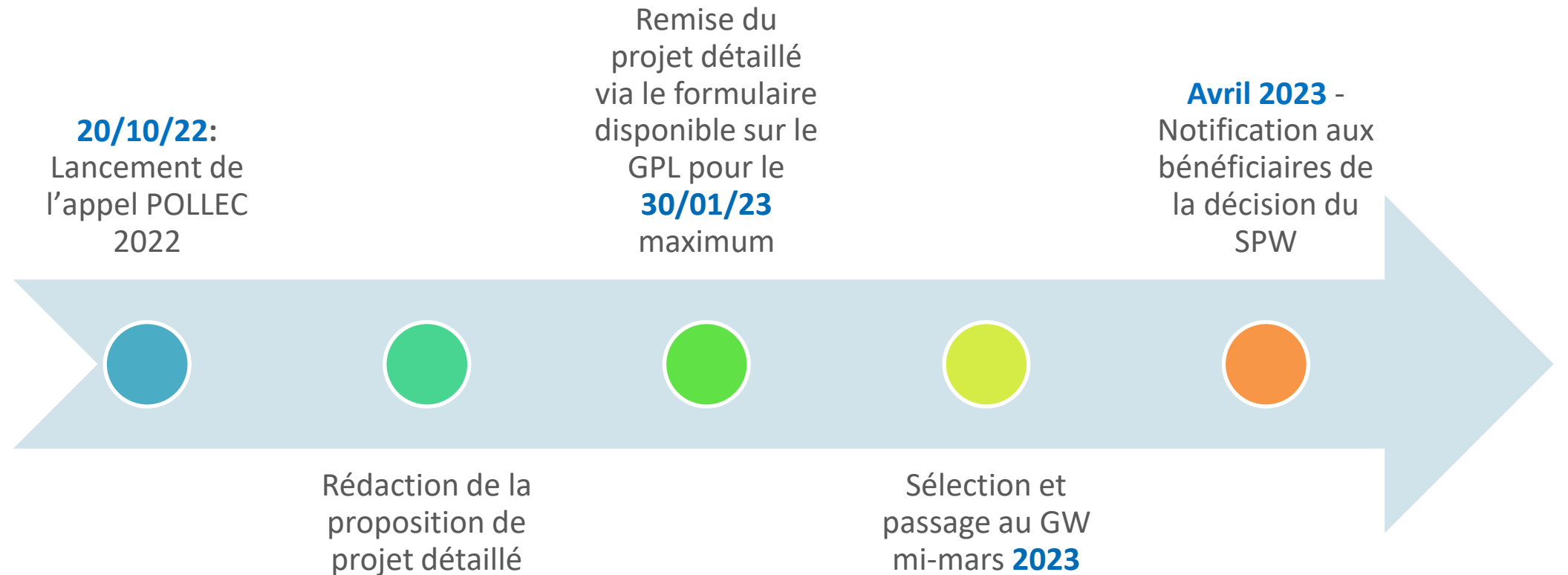




Convention des Maires  
pour le Climat et l'Énergie



# Calendrier de l'appel



# ACTIONS ENERGIE CLIMAT AU NIVEAU COMMUNAL

---



# Que peut faire une commune ?

## Développer un cadre qui favorise le changement

- Outils de planification communale
- Guides d'urbanisme
- Vérification des permis de construire
- Primes et taxes communales

## Positionner l'Administration communale comme leader exemplaire

- Comptabilité et cadastre énergétique
- Audits énergétiques
- Programme de rénovation
- Eclairage public
- Exemplarité des investissements
- Gestion des espaces verts
- Sensibilisation des utilisateurs des bâtiments communaux

## Mobiliser, impliquer

- Parlement Citoyen Climat / Comité de pilotage local
- Mécanismes de tiers investissement citoyen
- Budget participatif
- Partenariats publics-privés

## Informer, questionner; conscientiser, sensibiliser

- Guichet énergie local
- Campagnes de communication
- Organisation de concours et appels à projets
- Etudes de potentiel et information
- Projets culturels

## Initier & faciliter

- Soutenir les initiatives citoyennes de transition
- Soutenir le développement des coopératives citoyennes
- Favoriser la rencontre des acteurs
- Lancer des appels à projets
- Mettre à disposition des terrains et infrastructures communales



# Ressources utiles

## Outils méthodologiques

- Outil POLLEC
- Outil « Etat des lieux »
- Calculateur C en ligne
- Outil « Adapte ta commune »
- ....

## Ateliers thématiques et visites de terrain



## Guide pratique en ligne



## Fiches bonnes pratiques et modèles CSC



# Exemple d'action: Installation PV dans une école à Comines

## L'école Saint-Henri Houthem en photovoltaïque

"Les enfants se préoccupent de la planète"



 **L'école Saint-Henri Houthem**  
Comines-Warneton

<b>131</b> Contributeurs	<b>13/04/2019</b> Date de fin	<b>10 435 €</b> Sur 5 000 €
-----------------------------	----------------------------------	--------------------------------

209 %



Commune	Comines-Warneton
<b>Titre de l'action</b>	L'installation de panneaux photovoltaïques dans une école primaire non-communale via un financement participatif
<b>Thématique</b>	Atténuation  (Atténuation, adaptation, précarité)
<b>Secteur/Filière</b>  (Energie, logement, mobilité, équipe POLLEC, comité de pilotage, etc.)	Energie –Mobilisation
<b>Description de l'action, de sa mise en place et de son exécution</b>	Coordination sur la base d'un concours scolaire, d'une collecte d'argent pour installer des panneaux photovoltaïques sur une école privée. Etapes : Animation dans la classe de 5 et 6 <sup>ème</sup> primaire ( Analyse des données, dimensionnement de l'installation, calcul d'un budget, réflexion au contrepartie des dons); Création d'une fiche sur un site de récolte de dons; Faire rayonner le projet pour attirer les donateurs; Honorez les contrepartie; Faire installer des panneaux
<b>Enseignements</b>	Implication citoyenne forte, projet éducatif, facilement duplicable, réalisation rapide (juin à septembre) les économies financières financement des projets durables et éducatifs, demande du temps et de l'implication
<b>Parties prenantes</b>	Ville de Comines-Warneton, Corps enseignant, P.O. de l'école, les parents, les sympathisants au projets, les élèves de l' école.



Convention des Maires pour le Climat et l'Énergie



# Exemple d'action: Défi climat à Gesves



## LES AS DU CLIMAT

ANCRAGE  
ATTENTION  
SYNERGIE  
AVENIR  
SYSTEMIQUE  
CERCE VERTUEUX (CYCLE)  
CONCEPTION  
CEREALES/ALIMENTATION

- SENS  
- POLLINISATEUR  
- PERMACULTURE  
- ACTION  
- APPRENTISSAGE  
- DIVERSITÉ  
- INTERACTION  
- COMPLEXITÉ  
- SANTÉ



Commune	Gesves
<b>Titre de l'action</b>	Défi les As du Climat
<b>Thématique</b> (Atténuation, adaptation, précarité)	Atténuation (volets Energie, Mobilité, Achats durables) ; Adaptation (volet Plantations et Biodiversité) ; Précarité (Volet Energie)
<b>Secteur/Filière</b> (Energie, logement, mobilité, équipe POLLEC, comité de pilotage, etc.)	ENERGIE / LOGEMENT / MOBILITE/PLANTATIONS
<b>Description de l'action, de sa mise en place et de son exécution</b>	Défi à destination des citoyens de Gesves comprenant 4 thématiques : <b>Energie/logement; Mobilité; Plantation/biodiversité; Achats durables,</b> Activités: Présentation du Défi et Animation « La Fresque du Climat » ; Ateliers, conférences, ciné-débat, Echanges entre candidats propres à chaque thématique; Distribution d'un référentiel d' « éco-gestes » dans chacune des thématiques et « mesures » de la progression; Animation festive pour célébrer les résultats et parrainer les futurs candidats au prochain défi
<b>Enseignements</b>	Bonne réceptivité de l'animation la Fresque du climat La mobilisation citoyenne reste un point difficile
<b>Parties prenantes</b>	La commune ; les citoyens; le GAL Tiges et Chavées; Espace-Environnement pour l'animation des volets MOBILITE et PLANTATIONS/BIODIVERSITE; Electrons Libres





# Exemple d'action: imposition charges urbanistiques dans les permis à Sprimont

Titre de l'action	Utilisation de charges urbanistiques et environnementales en vue de réaliser des actions, ou partie d'action, prévues dans le PAEDC
<b>Thématique</b> (Atténuation, adaptation, précarité)	Atténuation et Adaptation
<b>Secteur/Filière</b> (Energie, logement, mobilité, équipe POLLEC, comité de pilotage, etc.)	Mobilité, tertiaire, aménagement du territoire
<b>Description de l'action, de sa mise en place et de son exécution</b>	<p>Imposer des charges d'urbanisme/environnementales lors de demandes de permis d'urbanisme, de permis d'environnement, de permis uniques, de permis d'implantation commerciale ou encore de permis intégré</p> <p>Soit directement par le collègue communal lorsqu'il est compétent soit par indirectement lorsque les instances régionales sont compétentes</p> <p>Ces charges peuvent être directement imposées sur la parcelle/le site d'exploitation, soit être imposée à un autre endroit.</p> <p>Sont concernées des mesures d'atténuation (mobilité douce,...) ou des mesures d'adaptation (lutte contre les inondations, développement de la biodiversité,...)</p>
<b>Enseignements</b>	<ul style="list-style-type: none"> <li>- Charges généralement acceptées lorsqu'elles sont proportionnelles au projet et motivées, l'imposition de charges urbanistiques a été un argument retenu parfois par les fonctionnaires délégué et technique pour remettre un avis favorable</li> <li>- Contrôle de la réalisation de la charge, imposition parfois critiquée même au sein de la majorité → cela demande donc une bonne dose de courage du collègue communal, mesure non structurelle car la majorité peut changer</li> </ul>

Parties prenantes : L'administration communale, le SPW

Service public de Wallonie territoire logement patrimoine énergie



Convention des Maires  
pour le Climat et l'Énergie



# Agir au niveau local, *Amélie Ancelle* – Energy Cities



ENERGY **CITIES**

# ENERGIE DURABLE ET CLIMAT : AGIR AU NIVEAU LOCAL

22/11/2022

Amélie ANCELLE – [amelie.ancelle@energy-cities.eu](mailto:amelie.ancelle@energy-cities.eu)



ENERGYCITIES

# MISSION

RENFORCER LE RÔLE ET LES COMPÉTENCES DES  
GOUVERNEMENTS LOCAUX POUR RÉUSSIR LEUR TRANSITION  
VERS LA NEUTRALITÉ CLIMATIQUE

1000+

MEMBRES

30+

PAYS





ENERGYCITIES

# 5 HUBS

POUR ENCOURAGER, RENFORCER LE POUVOIR ET  
INSPIRER LES LEADERS LOCAUX À EMMENER L'EUROPE  
VERS LA NEUTRALITÉ CLIMATIQUE



UNE GOUVERNANCE  
AU SERVICE DU  
DÉVELOPPEMENT  
LOCAL DURABLE



VILLES ET  
BÂTIMENTS SANS  
ÉNERGIES FOSSILES



POUR UNE ÉNERGIE  
CITOYENNE ET  
RENOUVELABLE



SYSTÈMES  
ALIMENTAIRES  
RÉSILIENTS



SOBRIÉTÉ ET JUSTICE  
SOCIALE AU CŒUR DE  
L'ÉCONOMIE LOCALE



1

CLIMAT ET ÉNERGIE AU NIVEAU  
EUROPÉEN EN TEMPS DE CRISE

2

EMBRASSER UNE PERSPECTIVE  
DE LONG TERME

3

MAINTENIR UNE  
GOUVERNANCE MULTI-  
NIVEAUX

## Un cadre de départ prometteur

- Une politique européenne ambitieuse
- Une reconnaissance accrue du niveau local

## Mais besoin de faire face à l'urgence

- Guerre en Ukraine, prix de l'énergie
- Une réponse européenne unie mais pas différenciée
- Les villes en première ligne





# Le Cities Energy Saving Sprint



- Une initiative conjointe de la Convention des Maires – Europe, de la Commission européenne – DG Energie et du Comité des Régions
- Lancée le 19 mai, en continu pendant la période hivernale jusque début 2023
- Encourager les villes à réduire leur consommation énergétique (EU - Save Energy plan)
- Alimenter des discussions locales sur comment diminuer les demandes d'énergie des villes et des comportements individuels



European Committee  
of the Regions

#EUCitiesSaveEnergy



# Le Cities Energy Saving Sprint

## Fiche d'information sur les villes dans le paquet « Des économies de gaz pour un hiver sûr »



**AMSTERDAM (Netherlands)**  
The municipality is adapting the temperature in administration buildings, schools and other public buildings and converting to LED in indoor and outdoor lighting as well as switching off exterior lighting of representative public buildings.

**BERGAMO (Italy)**  
In March 2022, Amsterdam drastically reduced its dependence on gas by decreasing heating temperatures in public buildings from 21°C to 19°C, with the exception of sensitive areas, such as hospitals and archives.

**BRESCIA (Italy)**  
The municipality launched the 'Brescia' campaign to encourage citizens to take energy-saving measures. The public awareness programme focuses on catch phrases and signs to increase the visibility and to discourage private car use.

**CLUJ-NAPOCA (Romania)**  
The municipality introduced solar-powered electric buses, installed bus lanes, and offers free public transport every Friday, resulting in over 200k primary energy savings and reduced pollution and CO2 emissions.

**ESPEREN (Netherlands)**  
Energy Leap, a partnership comprising Espervogel, H2O2 and more than 40 private and public-sector property owners and administrators, supports the energy optimisation in housing units and offices representing 1/3 of Espervogel's land.

**GENÈVE (Switzerland)**  
The municipality is replacing old streetlights with new LED lights, accompanied by more than 30% upgrading urban lighting and road infrastructure energy performance and managing consumption in public buildings via smart systems for further energy savings.

**LYON (France)**  
Lyon reduced the speed limit in inner-city roads to 30 km/h in 2016, the city's decadal goal. The initiative decreased petrol consumption and promoted the use of public transport and bikes. It is now faster across the city and making streets safer for drivers and pedestrians.

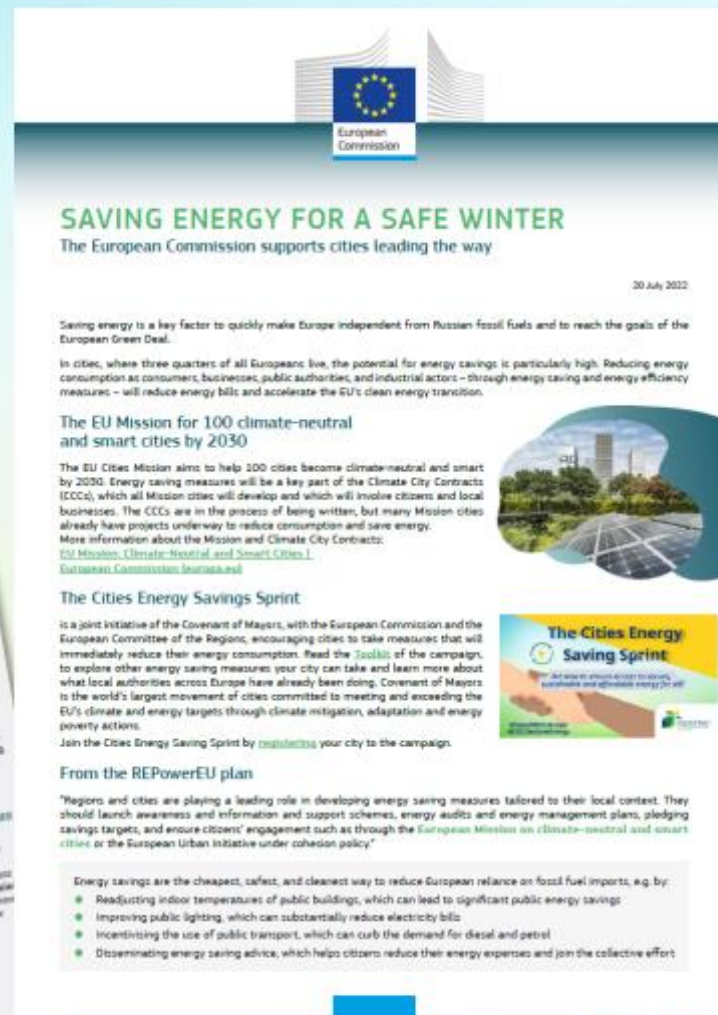
**PARIS (France)**  
The municipality has already reached 50% energy savings by improving the energy performance of all municipal buildings in 2018 and 2019. Within the next decade, all municipal schools will see efficiency interventions.

**PRAGA (Czechia)**  
The municipality has already reached 50% energy savings by improving the energy performance of all municipal buildings in 2018 and 2019. Within the next decade, all municipal schools will see efficiency interventions.

**VALKENISSE (Netherlands)**  
The municipality has already reached 50% energy savings by improving the energy performance of all municipal buildings in 2018 and 2019. Within the next decade, all municipal schools will see efficiency interventions.

**WARSZAWA (Poland)**  
The Municipal Roads Authority signed to substitute 12,800 incandescent lamps to LED across the city (Warsaw), saving a huge amount of energy and reducing CO2 emissions, which saves € 2.6 million.

**WROCLAW (Poland)**  
The municipality has already reached 50% energy savings by improving the energy performance of all municipal buildings in 2018 and 2019. Within the next decade, all municipal schools will see efficiency interventions.



**SAVING ENERGY FOR A SAFE WINTER**  
The European Commission supports cities leading the way

30 July 2022

Saving energy is a key factor to quickly make Europe independent from Russian fossil fuels and to reach the goals of the European Green Deal.

In cities, where three quarters of all Europeans live, the potential for energy savings is particularly high. Reducing energy consumption as consumers, businesses, public authorities, and industrial actors – through energy saving and energy efficiency measures – will reduce energy bills and accelerate the EU's clean energy transition.

**The EU Mission for 100 climate-neutral and smart cities by 2030**

The EU Cities Mission aims to help 100 cities become climate-neutral and smart by 2030. Energy saving measures will be a key part of the Climate City Contracts (CCCs), which all Mission cities will develop and which will involve citizens and local businesses. The CCCs are in the process of being written, but many Mission cities already have projects underway to reduce consumption and save energy. More information about the Mission and Climate City Contracts: [EU Mission Climate-neutral and Smart Cities | European Commission](https://eu-mission-climate-neutral-and-smart-cities/)

**The Cities Energy Savings Sprint**

is a joint initiative of the Covenant of Mayors, with the European Commission and the European Committee of the Regions, encouraging cities to take measures that will immediately reduce their energy consumption. Read the [Toolkit](#) of the campaign, to explore other energy saving measures your city can take and learn more about what local authorities across Europe have already been doing. Covenant of Mayors is the world's largest movement of cities committed to meeting and exceeding the EU's climate and energy targets through climate mitigation, adaptation and energy poverty actions.

Join the Cities Energy Saving Sprint by [registering](#) your city to the campaign.

**From the REPowerEU plan**

"Regions and cities are playing a leading role in developing energy saving measures tailored to their local context. They should launch awareness and information and support schemes, energy audits and energy management plans, pledging savings targets, and ensure citizens' engagement such as through the European Mission on climate-neutral and smart cities or the European Urban Initiative under cohesion policy."

Energy savings are the cheapest, safest, and cleanest way to reduce European reliance on fossil fuel imports, e.g. by:

- Readjusting indoor temperatures of public buildings, which can lead to significant public energy savings
- Improving public lighting, which can substantially reduce electricity bills
- Incentivising the use of public transport, which can curb the demand for diesel and petrol
- Disseminating energy saving advice, which helps citizens reduce their energy expenses and join the collective effort

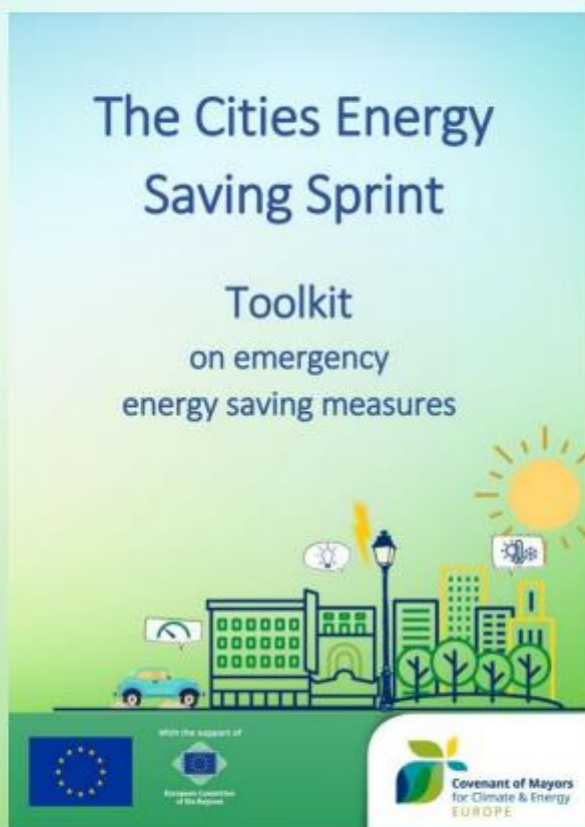
#EUCitiesSaveEnergy



# Le Cities Energy Saving Sprint | Ressources

**Boîte à outils** : synthèse d'astuces pour faire des économies d'énergie (version mise à jour)

**Référentiel** : exemples de mesures d'urgence dans les villes



The Cities Energy Savings Sprint  
Repository  
of short-term energy saving actions by local authorities in Europe

Check out the Sprint Toolkit that provides a synthesis of the actions below

City	Heating	Lighting	Campaign/Communication	Others
Bonn (DE) Luzern (DE)				Administrative employees teleworking during the hot season.
Bari (IT)		Old bulbs of street lighting replaced with LED.		
Belluno (IT)		Street lighting switched off between 2:30 and 5:00.		
Berlin (DE)	Indoor temperature reduced to 20°C in public buildings, in accordance with the minimum temperature of health and safety law.  Corridors temperature to be set at 16°C.  Further temperature reductions are to be pursued at night, during weekends and on holidays.  Exceptions for sensitive areas: - Police and fire departments - Schools - Day cares	LED conversion in public buildings accelerated with new municipal funds	<u>Internal energy savings campaign</u> Approaches to lighting: - Efficient use of daylight - Only illuminate used rooms - Motion detectors in toilets and stationery.  Approaches to IT: - Energy saving mode by default, deactivate screen saver, adjust brightness - Switch off the monitor when away - Decouple IT systems from the power grid at night, on weekends and during holidays - Convert to Switchable power strips - Prefer centralised printers	Public electronic devices used to be switched off in uses.

Share your local actions to save energy at [energy-saving-sprint@eumayors.eu](mailto:energy-saving-sprint@eumayors.eu).





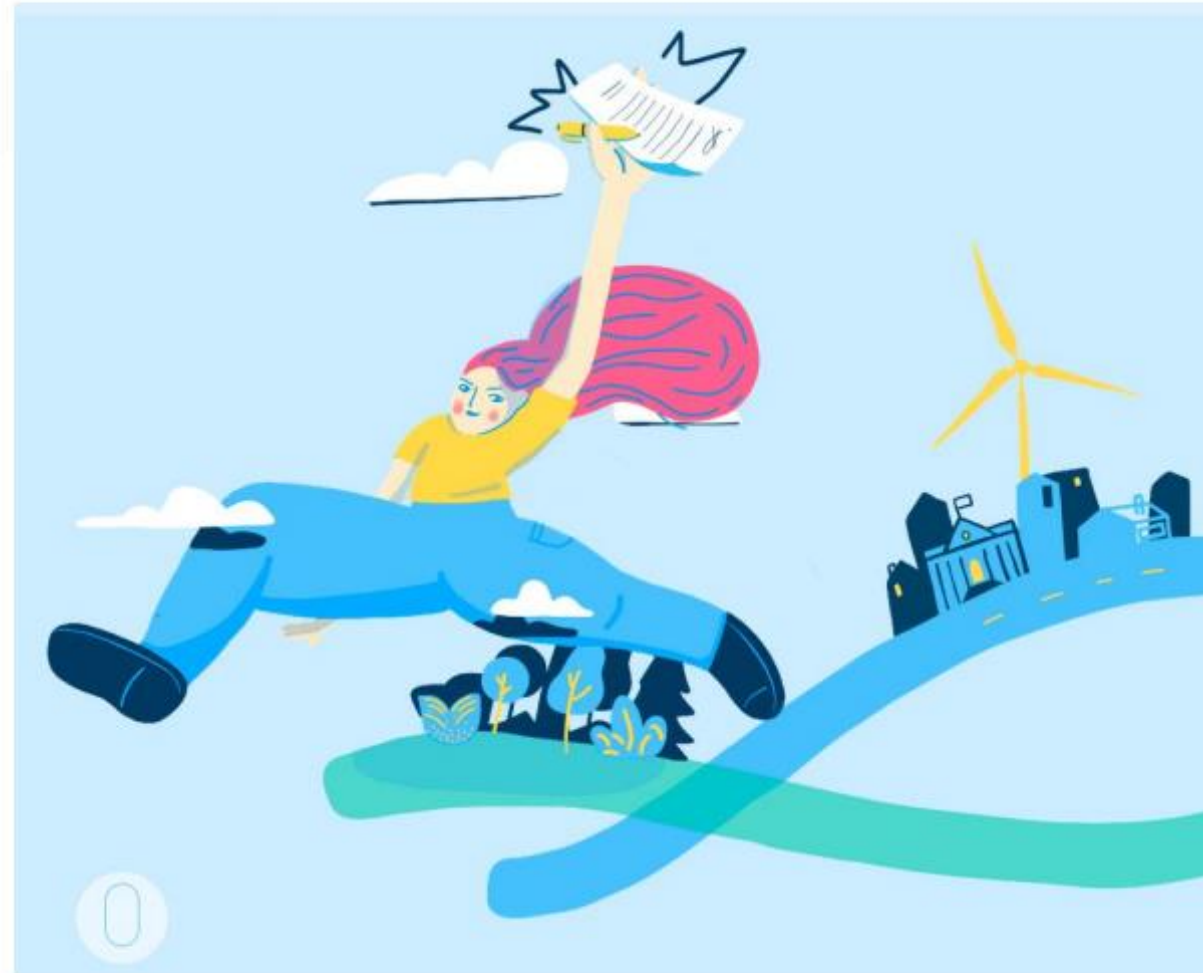
# PENSER LA TRANSITION SUR LE LONG TERME

Les **emplois municipaux** : la clé pour une transition réussie

- +214 000 ETP dans l'UE (2022-2030)
- +4 027 en Belgique
- 485 millions d'euros par an

**#LOCALSTAFF4CLIMATE** : donner aux villes les **moyens humains** de leurs ambitions

→ **Signer le manifeste** pour nous soutenir.



# SE POSITIONNER SUR DES ASPECTS CRUCIAUX

1. **LE FINANCEMENT ET LA COOPERATION LOCALE**
2. **UNE STRATÉGIE EN RESSOURCES HUMAINES**
3. **REPENSER LES BUDGETS LOCAUX ET RÉGIONAUX**

# MAINTENIR UNE GOUVERNANCE MULTI-NIVEAUX

**Règlement (UE) 2018/1999 du Parlement européen et du Conseil  
du 11 décembre 2018 sur la gouvernance de l'union de l'énergie  
et de l'action pour le climat**

## *Article 11*

### **Dialogue multiniveaux sur le climat et l'énergie**

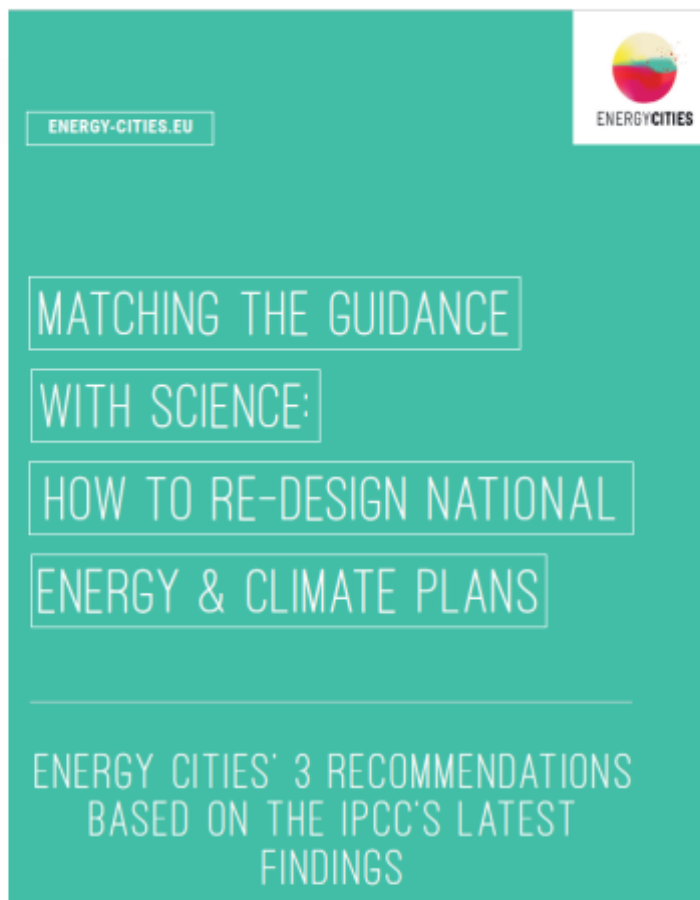
Chaque État membre met en place un dialogue multiniveaux sur le climat et l'énergie, conformément à la réglementation nationale, dans le cadre duquel les autorités locales, les organisations de la société civile, le monde des entreprises, les investisseurs et les autres parties prenantes concernées ainsi que le grand public peuvent s'investir activement et discuter des différents scénarios envisagés pour les politiques en matière d'énergie et de climat, y compris sur le long terme, et examiner les progrès, à moins qu'il ne dispose déjà d'une structure ayant la même finalité. Les plans nationaux intégrés en matière d'énergie et de climat peuvent être examinés dans le cadre d'un tel dialogue.

→ Rôle clé de la Région Wallonne

→ Rôle clé du C.A. de la Convention des  
Maires

# LES OBJECTIFS D'ENERGY CITIES

1. MIEUX REFLÉTER LE RÔLE CLÉ DES COLLECTIVITÉS DANS LES PNEC (PROJETS PLANUP ET NECPLATFORM)
2. DONNER AUX CITOYENS LE POUVOIR DE DÉCIDER DE ET D'AGIR POUR LEUR FUTUR ÉNERGÉTIQUE
3. TROUVER UN ACCORD POUR UNE GOUVERNANCE EUROPÉENNE DE L'ÉNERGIE RADICALEMENT NOUVELLE



1. Inclure un chapitre « sobriété énergétique » dans les PNEC
2. Encourager les États-Membres à mettre en place de véritables mécanismes de coordination avec leurs autorités locales et régionales
3. Donner aux États-Membres un mandat pour doter les autorités locales et régionales des moyens nécessaires pour co-créeer les PNEC





ENERGY**CITIES**

Merci pour votre  
attention!

Amélie ANCELLE – [amelie.ancelle@energy-cities.eu](mailto:amelie.ancelle@energy-cities.eu)



Convention des Maires  
pour le Climat et l'Énergie



# Pause-café



Convention des Maires  
pour le Climat et l'Énergie



# La nécessité de s'adapter au changement climatique, *Pénélope Lamarque* – Plateforme wallonne pour le GIEC

# La nécessité de s'adapter aux changements climatiques

Présentation dans le cadre du séminaire annuel POLLEC

22 novembre 2022

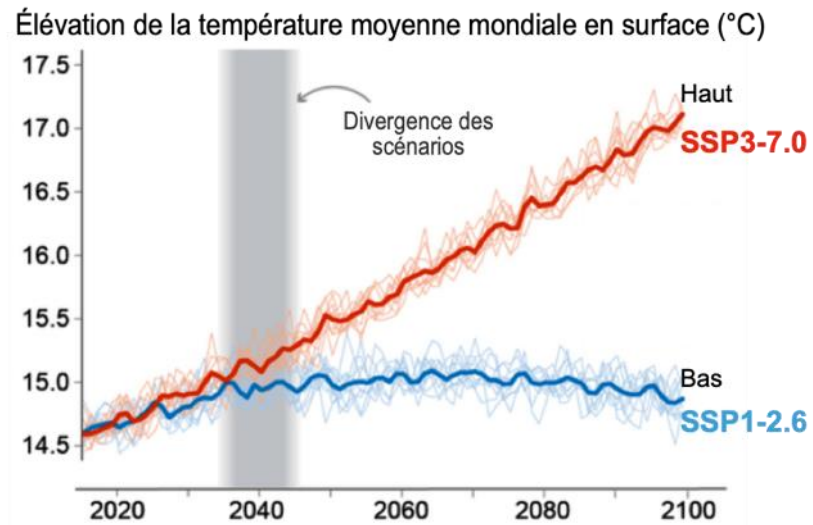
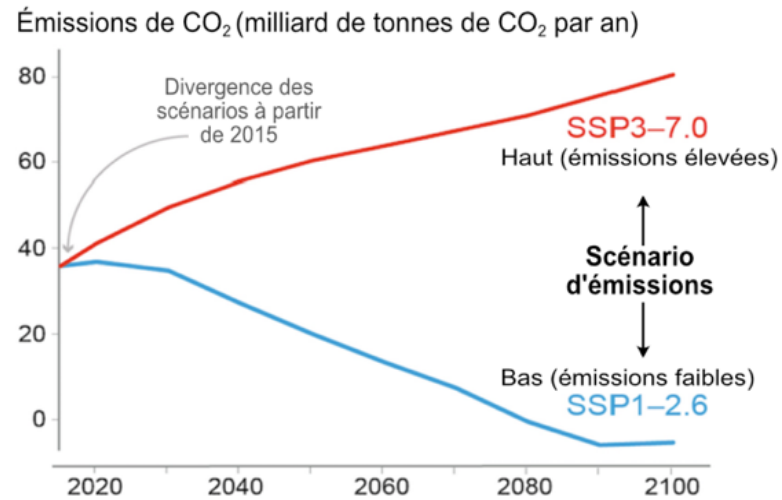
Pénélope Lamarque, Alain Tondeur, Philippe Marbaix

Bruna Gaino et Jean-Pascal van Ypersele

**Plateforme wallonne pour le GIEC**



# Pourquoi faut-il s'adapter ?



## Atténuation

Réduire les émissions de gaz à effet de serre, ou augmenter leur absorption (= p.ex. réhabiliter des forêts)

## Le réchauffement est en cours

On évitera pas d'atteindre au moins 1.5°C de réchauffement moyen planétaire au dessus du niveau préindustriel

=> adaptation indispensable

Source : GIEC (RE6)

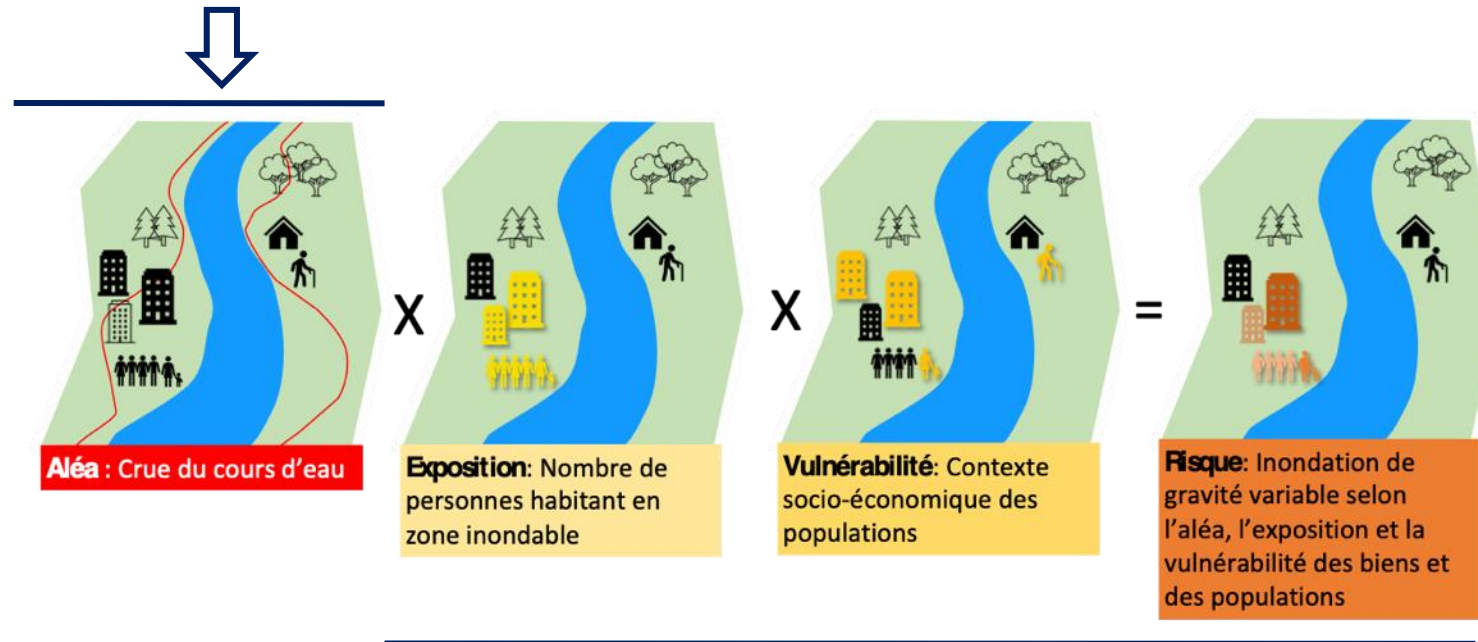
([exemples](https://www.wallonie.be/fr/plateforme-wallonnie-giec/lettre-21) : pour d'autres scénarios voir [plateforme-wallonnie-giec.be/lettre-21](https://www.wallonie.be/fr/plateforme-wallonnie-giec/lettre-21))

# Pourquoi faut-il s'adapter?

Emissions de gaz à effet de serre  
(charbon, pétrole, gaz, déboisement...)

↓ Atténuation = réduire les émissions

Changements climatiques non évités



↑  
**Adaptation**

Démarche d'ajustement pour atténuer les risques

# A quoi faut-il s'adapter ?

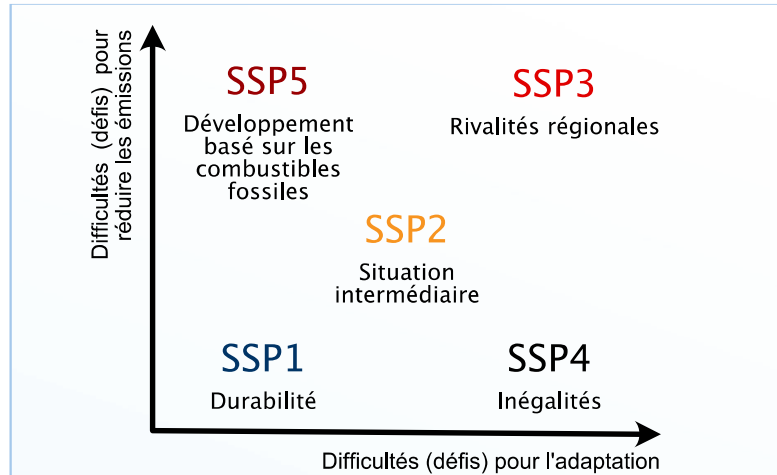


Figure 5a: Trajectoires communes d'évolution socio-économique [33]

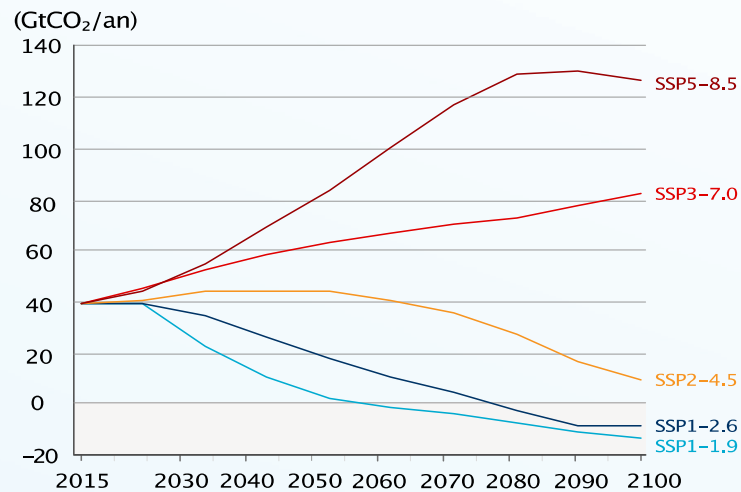


Figure 5b : Émissions de CO<sub>2</sub> (figure SPM4.a)

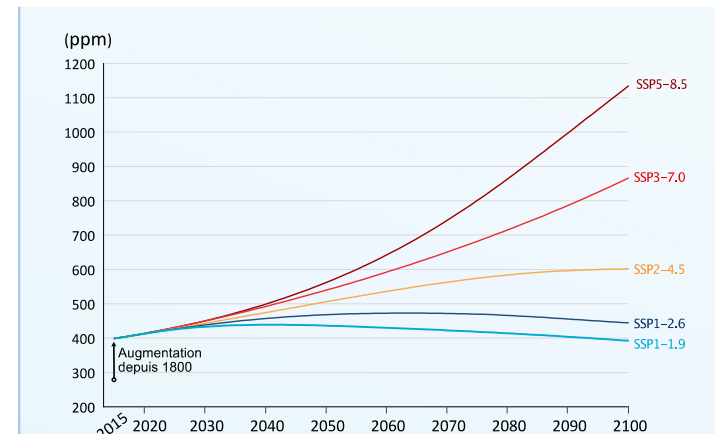


Figure 5c : Concentration en CO<sub>2</sub> dans l'atmosphère (d'après Meinshausen, M. et al. 2020: [doi.org/10/gg8vs4](https://doi.org/10/gg8vs4))

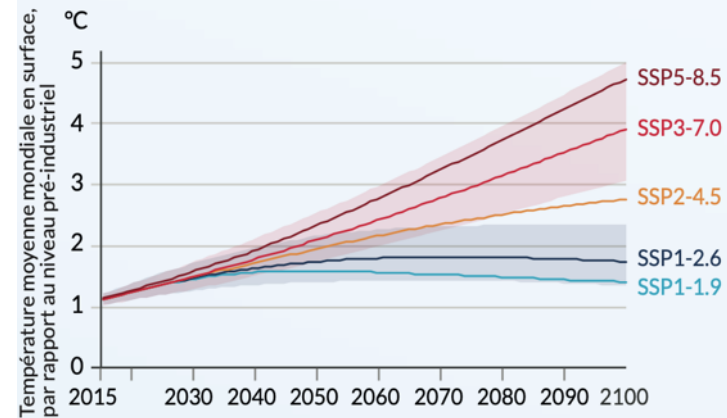
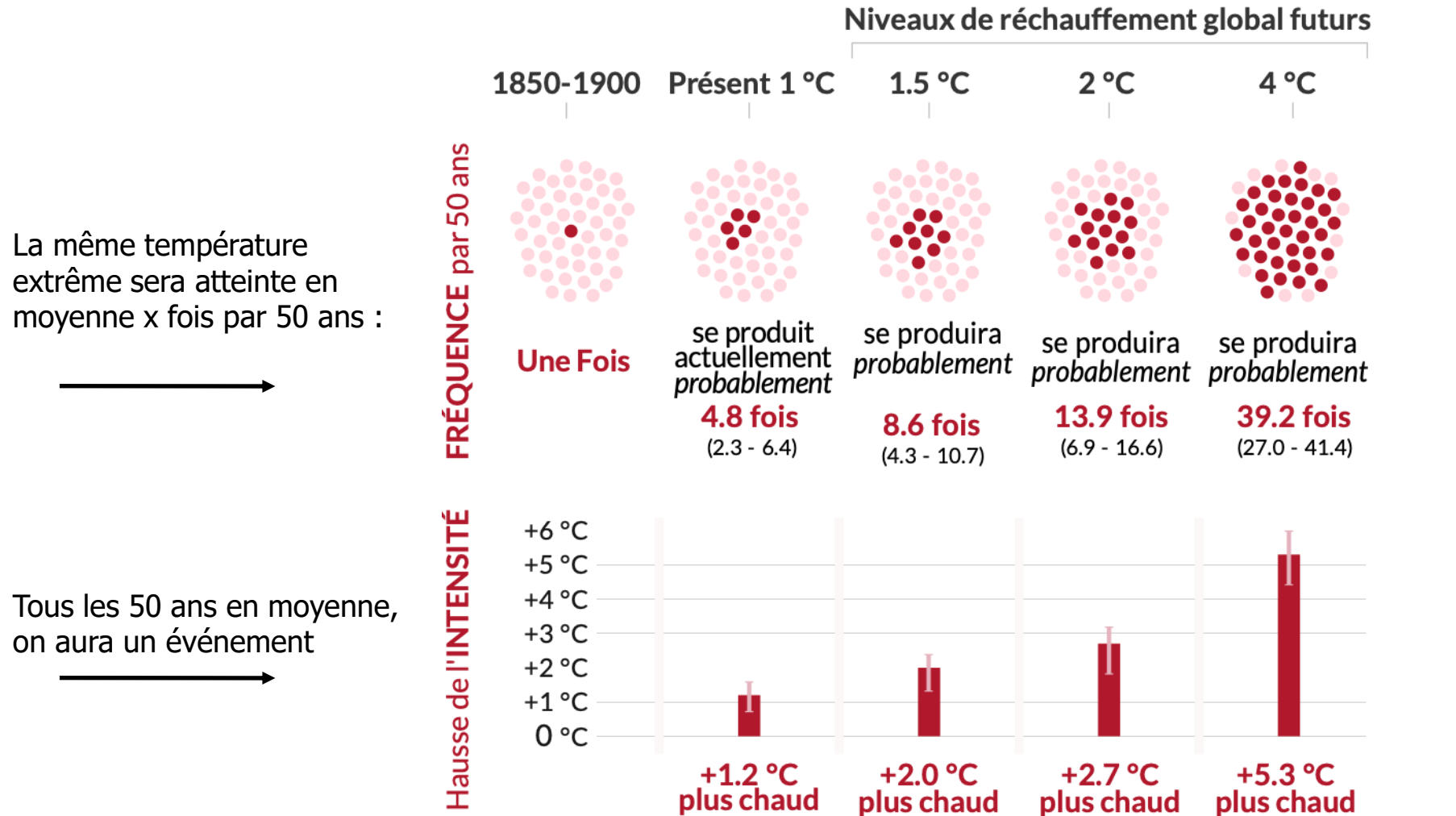


Figure 5d : Température moyenne mondiale en surface pour un ensemble de modèles. Les plages de couleurs claires indiquent la gamme « très probable » (probabilité > 90%) pour SSP3-7.0 et SSP1-2.6 (fig. SPM.8)

# A quoi faut-il s'adapter ?

Base = un événement de température extrême qui s'est produit une fois tous les 50 ans en moyenne dans un climat sans influence humaine

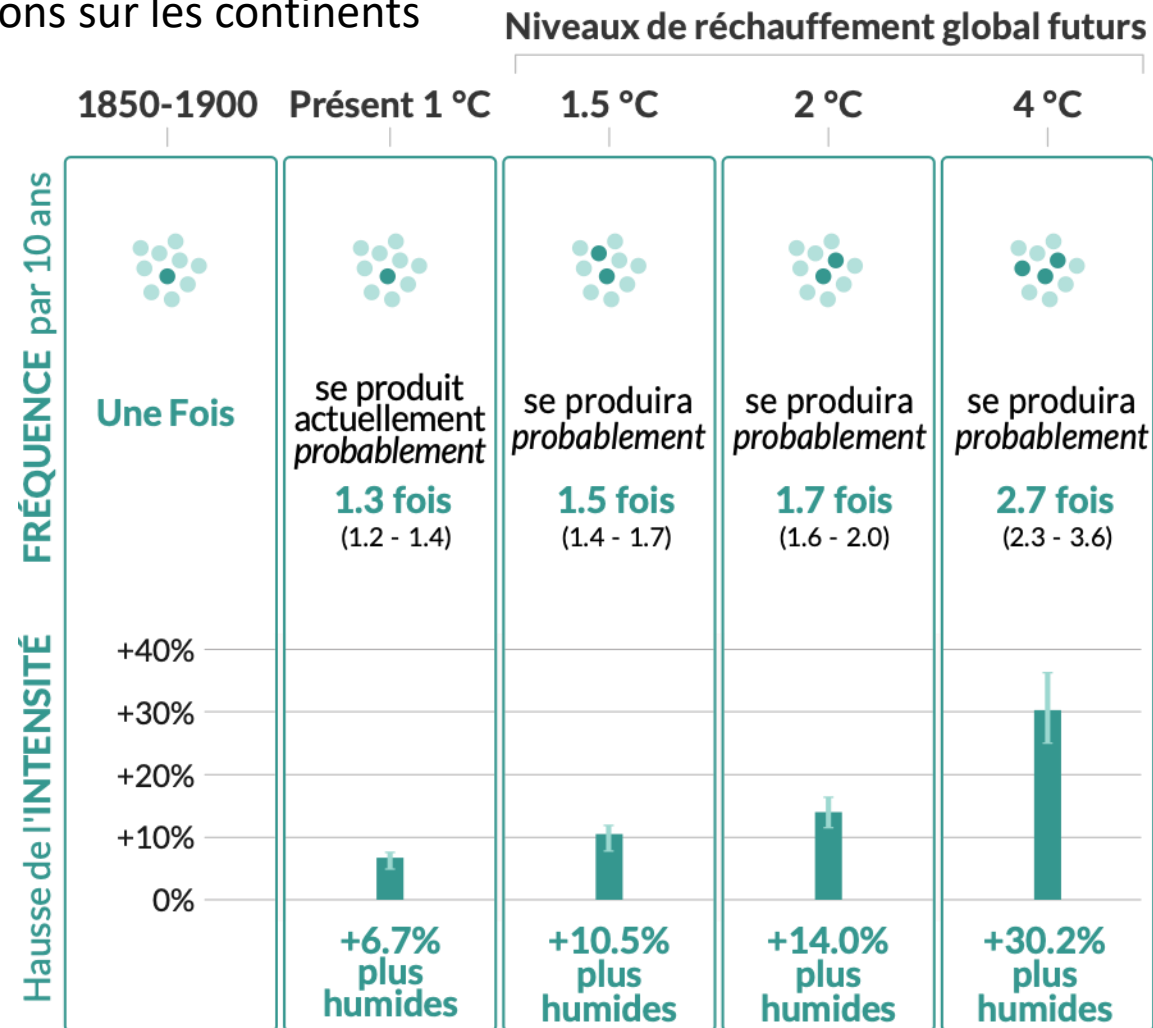




# A quoi faut-il s'adapter ?

Hausse de la fréquence et/ou de l'intensité des événements de fortes précipitations sur une journée qui se sont produits une fois tous les 10 ans en moyenne dans un climat sans influence humaine

## Fortes précipitations sur les continents

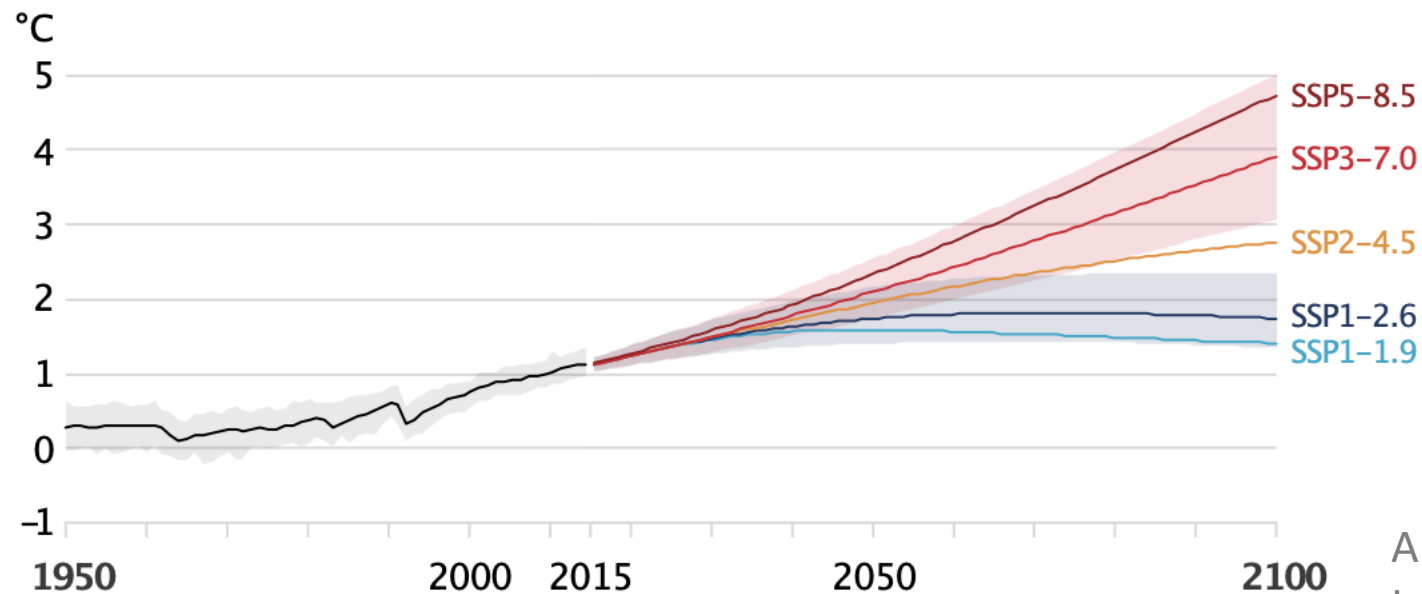


Source : [ipcc.ch/ar6-wg1](https://www.ipcc.ch/ar6-wg1) (SPM)

## Est-il possible de s'adapter ?

- **Limite dure et souple** : marge de manœuvre adaptation diminue à mesure que le réchauffement progresse
- **Horizon temporel** : urgence de l'adaptation et décalage entre mise en place action et besoins
- **Incertitude** : prise en compte de différents scénarios

a) Changement de la température de surface du globe par rapport à 1850–1900

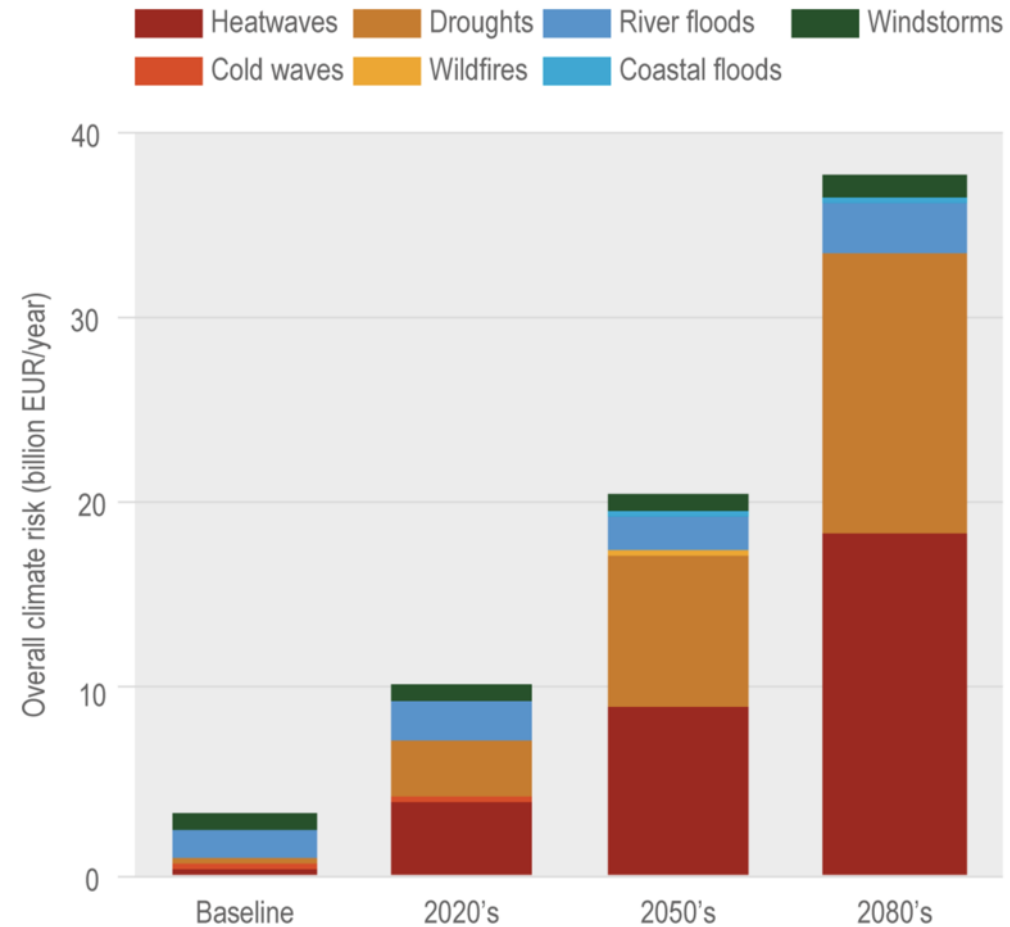


## Comment s'adapter aux changements climatiques?

- Adaptation incrémentale → transformative
- Approche techniciste et aspects sociaux
- Vision systémique
- Maladaptation : attention
- Solutions efficaces, réalisables et qui respectent les principes de justice sociale et climatique



# Coût de l'inaction



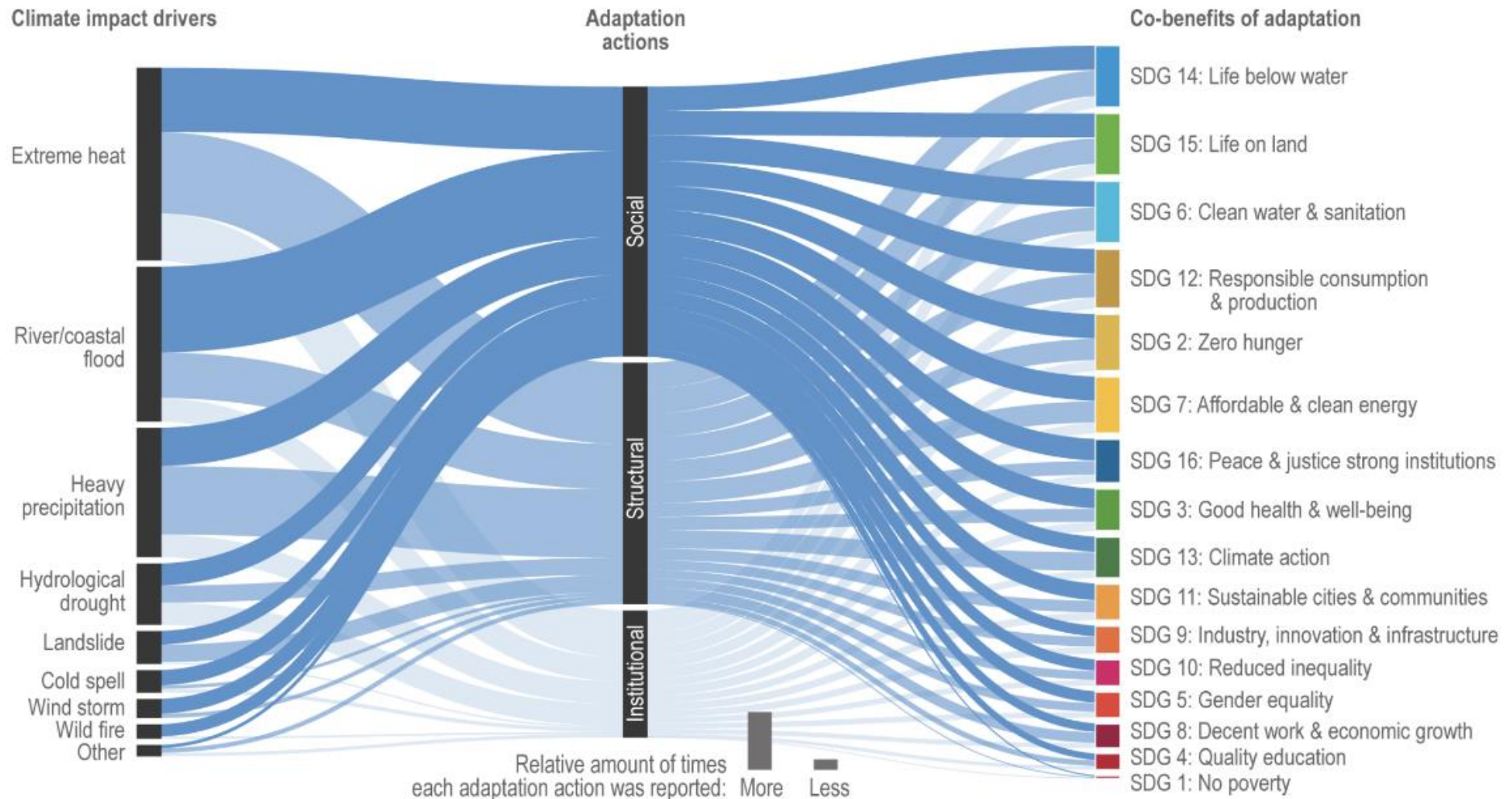
- Europe (« EU+ »), pour un scénario d'environ 3.4°C à la fin du siècle par rapport à l'époque préindustrielle

Source : GIEC, AR6, Chap 13, figure 13.18

# Co-bénéfices avec les objectifs de développement durable

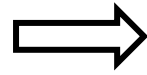
## Co-benefits of adaptation to climate impact drivers in European cities

Synthesis of 542 adaptation actions reported by 167 cities in 2019



# Wallonie : Tendances climatiques, risques, et adaptation

## Changements climatiques observés et futurs



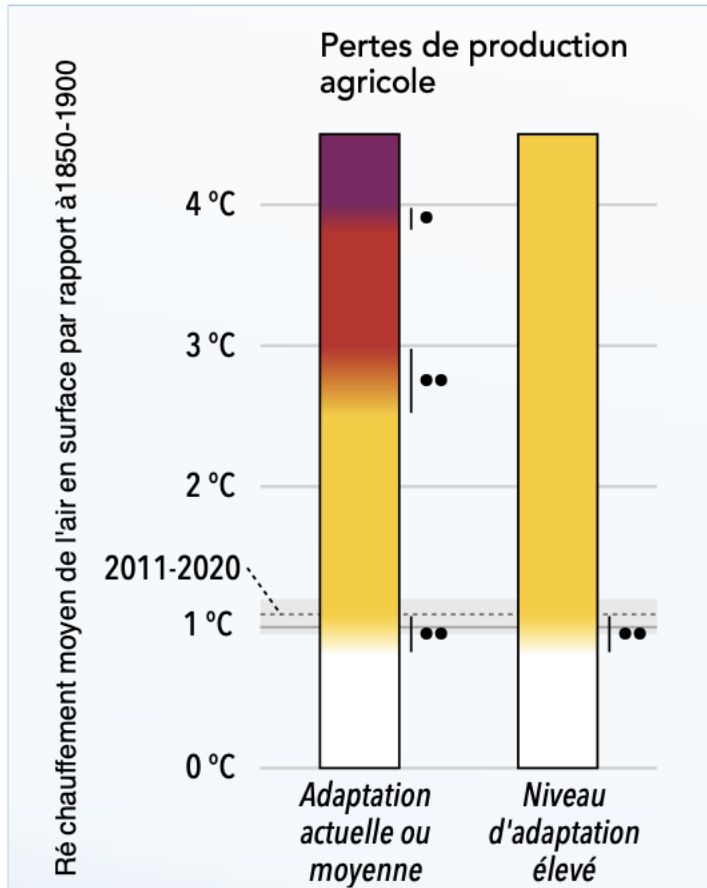
## Impacts et risques associés en Wallonie



# Comment faire face aux risques en Wallonie ?

## Ex. Agriculture et alimentation

### Risques



**Figure 2 :** Risque pour la production agricole en raison de la combinaison de forte chaleur, de sécheresse, et de conditions météorologiques extrêmes. Source et informations complémentaires : figure 13.30.

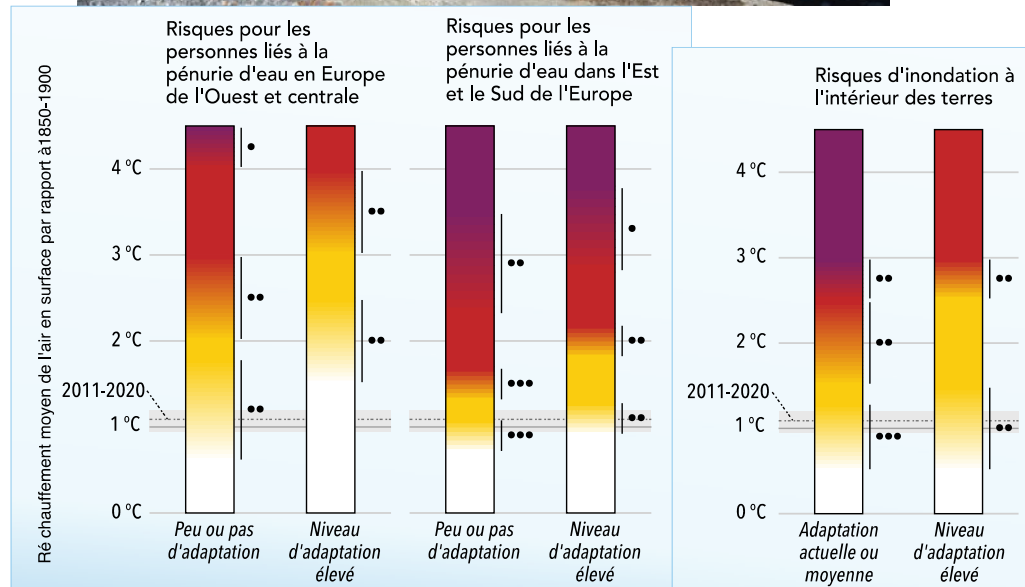


### Options d'adaptation

- Irrigation ?!
- Changement de date de semis/récolte
- Gestion du sol
- Agroécologie et Agroforesterie



## Ex. Ressources en eau



Source : AR6, WGII, Chap 13 ; Lettre PwG n°27  
Plus d'info: Lettre PwG n°20 et 27

## Options d'adaptation / sécheresse:

- Amélioration du réseau de distribution d'eau potable:
  - Réduction des fuites
  - Nouvelles conduites pour mieux connecter les zones à risque de pénurie
  - Diversification de l'approvisionnement
- Limitation d'usage en cas de sécheresse
- Usage citernes d'eau de pluie

## Options d'adaptation / inondation:

- Restriction en zone inondable
- Rétention et infiltration de l'eau dans les sols (y compris Solutions fondées sur la nature)

Ex. Forêt



## Cartes de compatibilité climatique

Besoin d'aide ?  
Suivez nos didacticiels

Fagus sylvatica - Hêtre commun

Climessences.fr

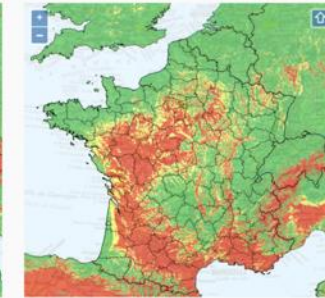
Légende



Actuel



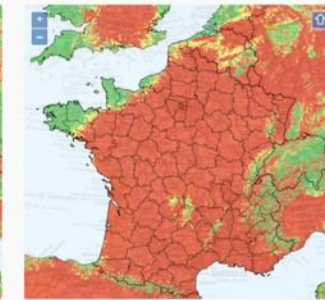
Scénario optimiste, 2070



Scénario intermédiaire, 2070



Scénario pessimiste, 2070

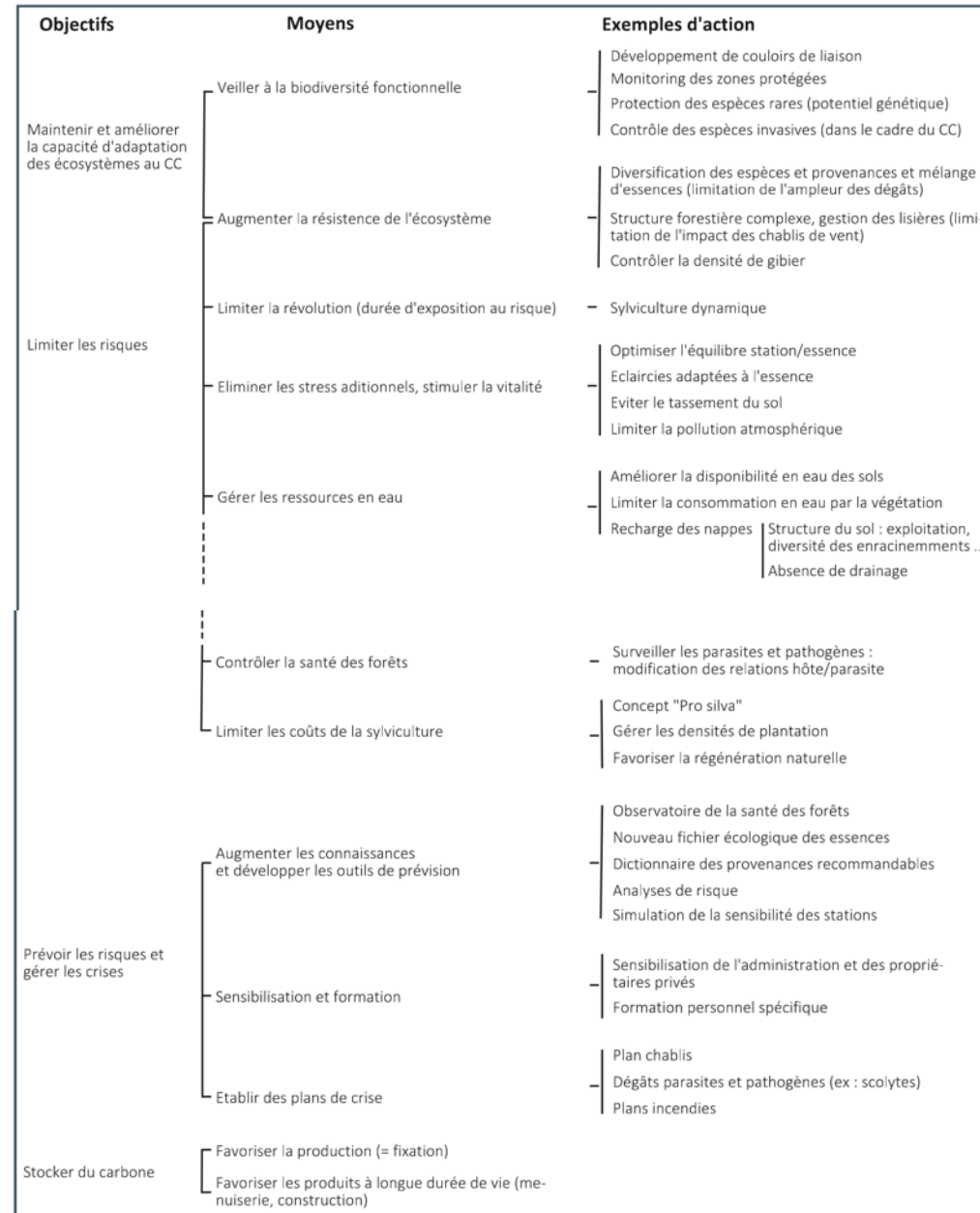


# Exemple : Forêts

Claessens, H et al, 2017

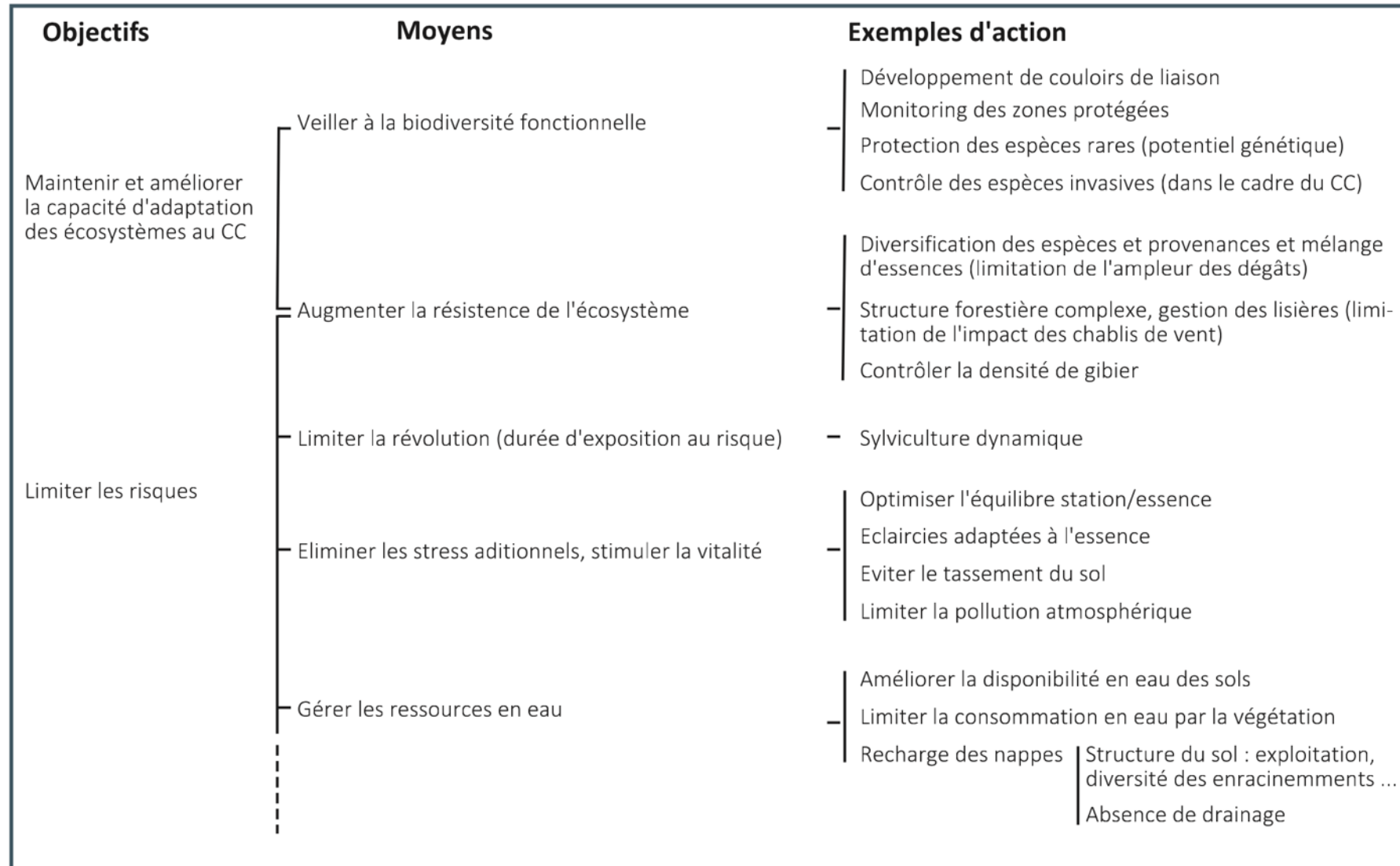


Figure 8 : Organigramme « Forêts et changements climatiques » (objectifs, moyens et exemples d'actions)



# Exemple : Forêts

Figure 8 : Organigramme « Forêts et changements climatiques » (objectifs, moyens et exemples d'actions)



# Suivi de l'adaptation : les indicateurs

- Types d'indicateurs :
  - Tendances climatiques
  - Impacts, risques
  - Adaptation : action (implémentation et allocation ressources) ou résultats

→ Accompagné d'une métrique quantitative ou qualitative pour mesurer ou suivre ce que représente l'indicateur
- Objectifs :
  - Identifier les besoins et guider l'allocation des ressources
  - Evaluer l'efficacité, le progrès ou le succès des actions d'adaptation
- Qualité d'un bon indicateur :
  - Pertinence par rapport aux spécificités du territoire (vulnérabilité et de risques)
  - Disponibilité des données de qualité dans le temps
- Nature multifacette de l'adaptation :
  - Ensemble d'indicateurs
  - choisir un nombre restreint, représentatifs et de bonne qualité

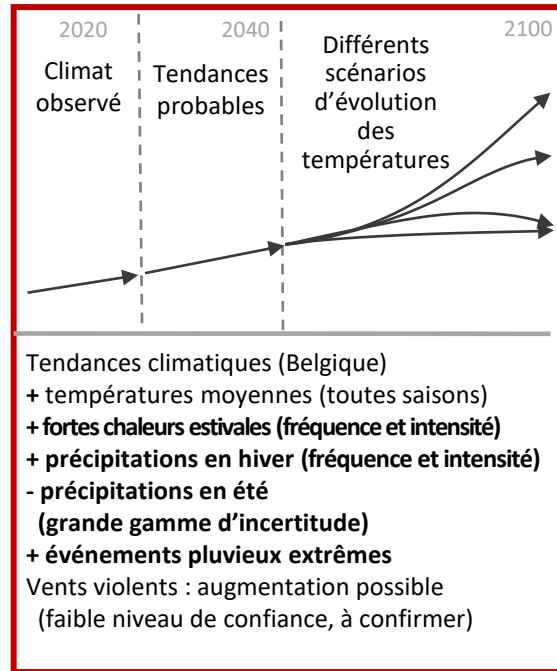
# Indicateurs : quels impacts observe-t-on ? quels sont les progrès de l'adaptation ?

Agriculture	Biodiversité	ressources en eau	Type	Description Indicateur	Unité de mesure
X	X	X	Impacts	Pertes annuelles de récoltes	Nombre
X			Impacts	Changement de phénologie des plantes cultivées	Jours
X			Impacts	Pertes de PIB en pourcentage par an dues aux sécheresses	Pourcentage
X	X		Adaptation action	Adoption de mesures de conservation des sols	Nombre
X		X	Adaptation résultats	Nombre de mètres cubes d'eau conservés	mètre cube
X			Adaptation résultats	Pourcentage de terres agricoles couvertes par une assurance récolte	Pourcentage
X	X	X	Adaptation résultats	Pourcentage de la surface cultivée avec des variétés résistantes à la sécheresse	Pourcentage

Source : giz2014-en-climate-adaptation-indicator-repository.xlsx (annexe du rapport Repository of Adaptation Indicators , GIZ, 2014) : <https://www.adaptationcommunity.net/download/me/me-guides-manuals-reports/giz2014-en-climate-adaptation-indicator-repository.pdf>

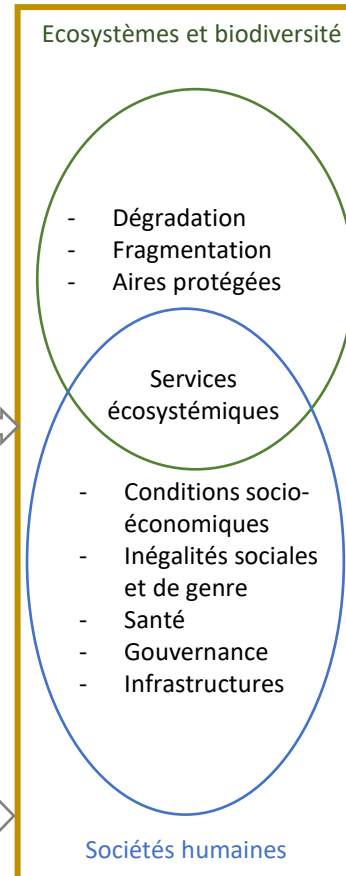
# En résumé

Les **changements climatiques** influencent



- Perturbations d'origine humaine
- Emissions de gaz à effet de serre
  - Changement d'utilisation des terres
  - Pollution de l'air
  - Pollution de sols, eaux...

les **systèmes naturels et humains**, qui sont plus ou moins **exposés** et **vulnérables**



aux **risques** de subir des **impacts** défavorables

- Les impacts affectent de nombreuses composantes des systèmes:
- Structure et fonctionnement des écosystèmes
  - Moyens de subsistance (eau et nourriture)
  - Santé et bien-être
  - Villes, villages et infrastructures
  - Biens économiques, sociaux et culturels
  - Les services (y compris écosystémiques)

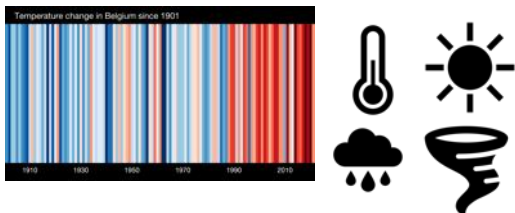
Il est donc urgent d'accélérer la mise en place d'**actions d'adaptation** pour répondre au mieux à ces risques.

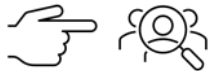
- Mise en oeuvre conditions propices:
- Besoin de recherches pour accroître les connaissances
  - Suivi, surveillance, cartographie
  - Capacité de financement et prise en compte coût inaction
  - Mode de gouvernance
  - Justice climatique, précarité et inclusivité
- Mise en oeuvre d'actions et modes de gestion d'adaptation sectoriels et/ou intersectoriels dans le cadre d'une réflexion systémique (atténuation, objectifs de développement durable, ...)
- Prise en compte dans les réflexions des :
- Limites de l'adaptation
  - Maladaptation
  - Coopération transfrontalière
  - Vision à court, moyen et long-terme tenant compte des décalages temporels entre mise en place des actions et besoins
  - Ancrage local et participation citoyenne

# Contexte politique de l'adaptation

## De + en + de planification de l'adaptation en Europe :

- Evénements vécus



- Pressions sociales pour agir  

- Coûts économiques et sociétaux  
€
- Participation à des réseaux



## Evolution des politiques

### -International :

- CCNUCC 1992
- Année 2000
- Accord de Paris 2015

### -Union Européenne :

- 1ere stratégie adaptation 2013
- 1ere loi climat 2020
- 2eme stratégie adaptation 2021

### -Belgique :

- Plan national climat 2016-2020
- Stratégie Nationale d'adaptation 2017-2020

### -Wallonie :

- Plan Air-climat-Energie (2016-2022)



# Plateforme Wallonne pour le GIEC (PwG)

- **Lettre de la PwG** : vulgarisation en français des connaissances scientifiques sur les changements climatiques

Inscription gratuite pour recevoir les prochaines Lettres en envoyant un mail à

[lettre@plateforme-wallonne-giec.be](mailto:lettre@plateforme-wallonne-giec.be)

- Rapport : *L'adaptation aux changements climatiques en Wallonie : synthèse et points d'attention pour l'actualisation des connaissances*

<https://www.plateforme-wallonne-giec.be/adaptation>

Toutes nos Lettres sont disponibles  
sur le site de la Plateforme :



[plateforme-wallonne-giec.be](https://www.plateforme-wallonne-giec.be)



Convention des Maires  
pour le Climat et l'Énergie



# Panel



Convention des Maires  
pour le Climat et l'Énergie



# Panel



Christophe Lacroix,  
Bourgmestre de Wanze



Manu Douette,  
Bourgmestre de Hannut



Olivier Saint Amand,  
Bourgmestre de Enghien

- Que souhaitez-vous mettre en avant de votre PAEDC, ce qui est important pour vous ?
- Quelle doit être la place du PAEDC dans la stratégie transversale des communes ? Comment renforcer la transversalité des politiques locales en matière d'énergie, d'action social, d'alimentation, d'environnement, de réinvention économique, etc. ?
- Que peut faire une commune pour participer à la lutte contre la précarité énergétique ?



Convention des Maires  
pour le Climat et l'Énergie



# Merci pour votre attention!

Contact:

[conventiondesmaires@spw.wallonie.be](mailto:conventiondesmaires@spw.wallonie.be)

Site internet : [conventiondesmaires.wallonie.be](http://conventiondesmaires.wallonie.be)