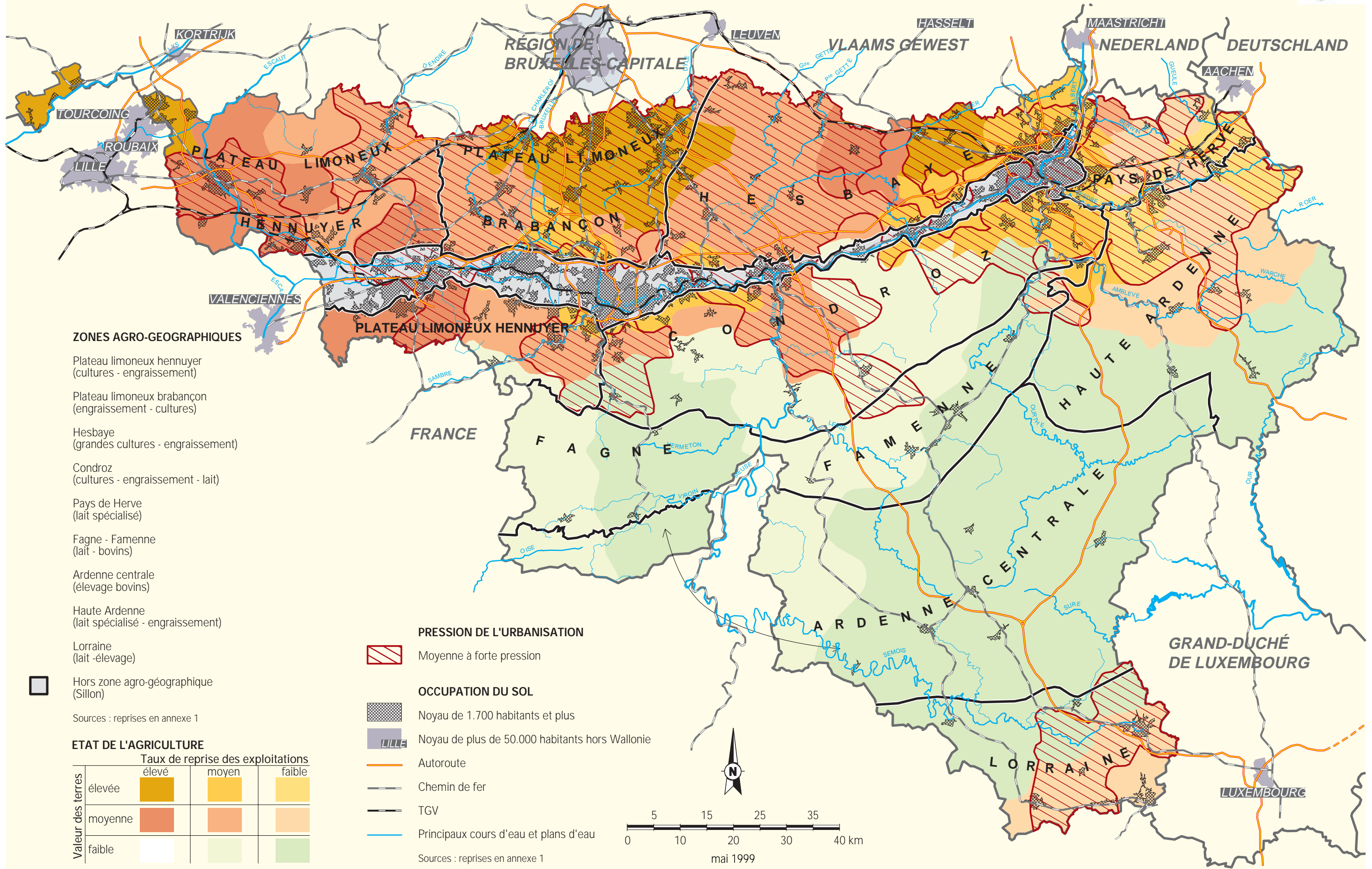


# 7. AGRICULTURE



### ZONES AGRO-GEOGRAPHIQUES

- Plateau limoneux hennuyer (cultures - engraissement)
- Plateau limoneux brabançon (engraissement - cultures)
- Hesbaye (grandes cultures - engraissement)
- Condroz (cultures - engraissement - lait)
- Pays de Herve (lait spécialisé)
- Fagne - Famenne (lait - bovins)
- Ardenne centrale (élevage bovins)
- Haute Ardenne (lait spécialisé - engraissement)
- Lorraine (lait - élevage)

□ Hors zone agro-géographique (Sillon)

### ETAT DE L'AGRICULTURE

Valeur des terres	Taux de reprise des exploitations		
	élevé	moyen	faible
élevée			
moyenne			
faible			

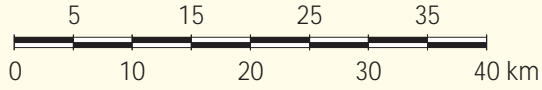
### PRESSIION DE L'URBANISATION

▨ Moyenne à forte pression

### OCCUPATION DU SOL

- ▨ Noyau de 1.700 habitants et plus
- ▨ Noyau de plus de 50.000 habitants hors Wallonie
- Autoroute
- Chemin de fer
- TGV
- Principaux cours d'eau et plans d'eau

Sources : reprises en annexe 1



mai 1999