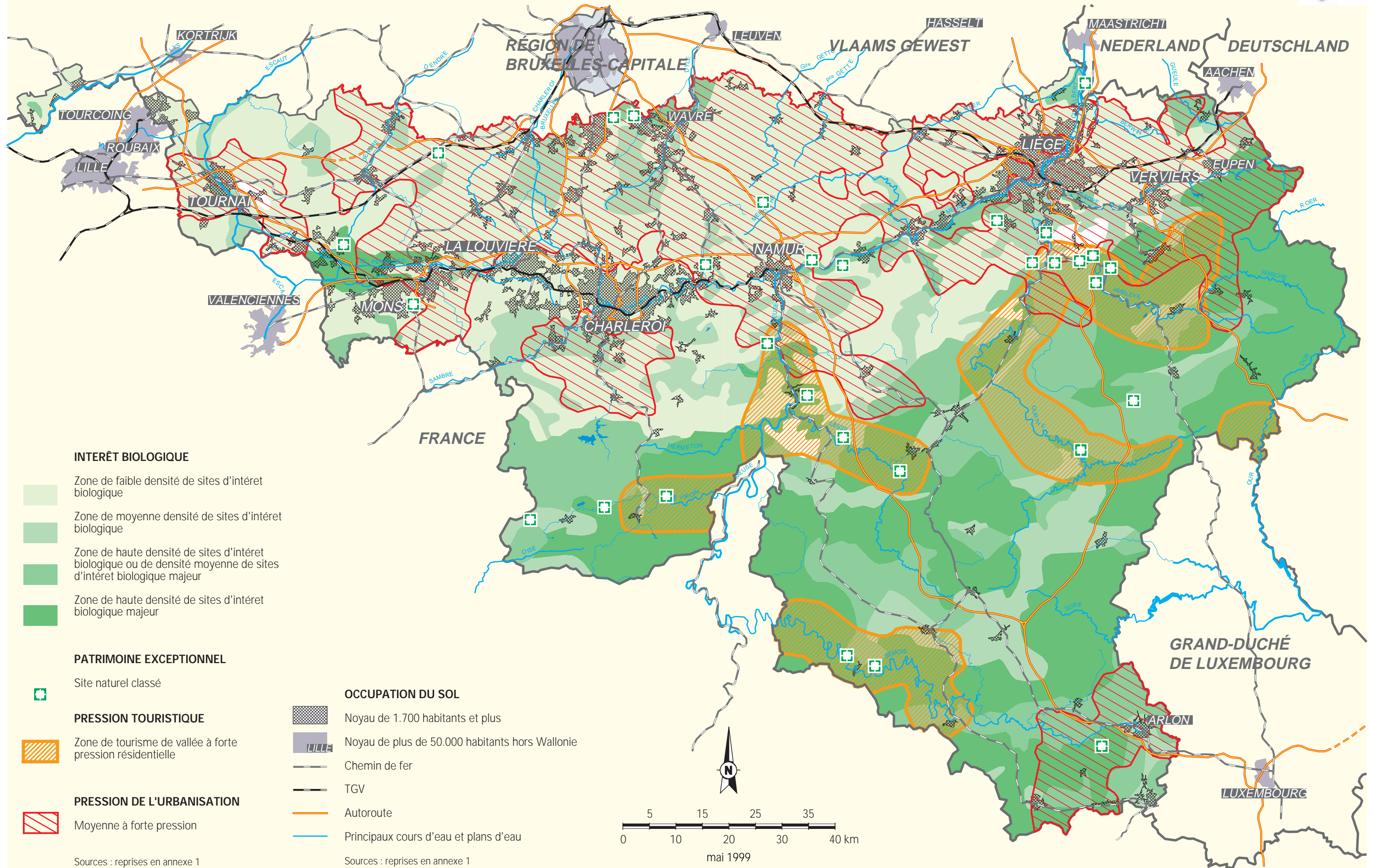


13. PATRIMOINE NATUREL



INTERÊT BIOLOGIQUE

- Zone de faible densité de sites d'intérêt biologique
- Zone de moyenne densité de sites d'intérêt biologique
- Zone de haute densité de sites d'intérêt biologique ou de densité moyenne de sites d'intérêt biologique majeur
- Zone de haute densité de sites d'intérêt biologique majeur

PATRIMOINE EXCEPTIONNEL

- Site naturel classé

PRESSION TOURISTIQUE

- Zone de tourisme de vallée à forte pression résidentielle

PRESSION DE L'URBANISATION

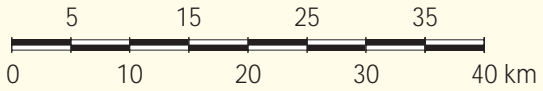
- Moyenne à forte pression

OCCUPATION DU SOL

- Noyau de 1.700 habitants et plus
- Noyau de plus de 50.000 habitants hors Wallonie
- Chemin de fer
- TGV
- Autoroute
- Principaux cours d'eau et plans d'eau

Sources : reprises en annexe 1

Sources : reprises en annexe 1



mai 1999