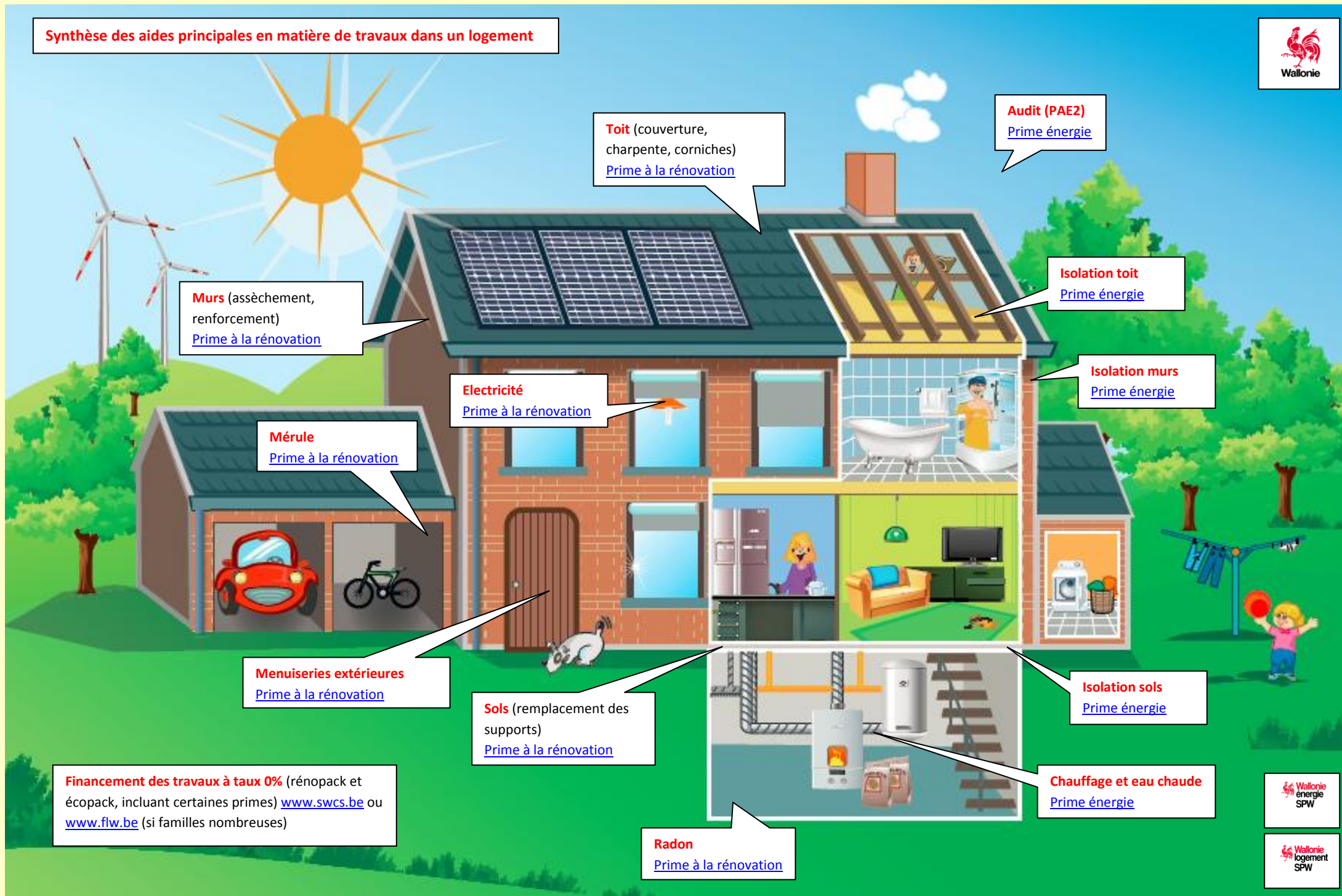


# Synthèse des aides principales en matière de travaux dans un logement



**Toit** (couverture, charpente, corniches)  
Prime à la rénovation

**Audit (PAE2)**  
Prime énergie

**Murs** (assèchement, renforcement)  
Prime à la rénovation

**Isolation toit**  
Prime énergie

**Electricité**  
Prime à la rénovation

**Isolation murs**  
Prime énergie

**Mérule**  
Prime à la rénovation

**Menuiseries extérieures**  
Prime à la rénovation

**Sols** (remplacement des supports)  
Prime à la rénovation

**Isolation sols**  
Prime énergie

**Financement des travaux à taux 0%** (réno-pack et éco-pack, incluant certaines primes) [www.swcs.be](http://www.swcs.be) ou [www.flw.be](http://www.flw.be) (si familles nombreuses)

**Chauffage et eau chaude**  
Prime énergie

**Radon**  
Prime à la rénovation



## Primes & aides complémentaires en matière de logement



**Informations complémentaires :** [Service public de Wallonie \(SPW\)](#)

Téléphone Vert du SPW :  **1718** Appel gratuit  **1719** Kostenlose Rufnummer

[INFO-CONSEILS LOGEMENT](#)  
[GUICHETS ENERGIE WALLONIE](#)

**Partenaires :** [Administration fédérale](#), [Agence pour une vie de qualité \(AVIQ\)](#), [Commissariat général au Tourisme](#), [Fonds du logement des familles nombreuses de Wallonie \(FLW\)](#), [Portail de la biodiversité](#), [Société publique de gestion de l'eau](#), [Société wallonne des Aéroports \(SOWAER\)](#), [Société wallonne du crédit social \(SWCS\)](#), [Union des villes et communes wallonnes \(UVCW\)](#)

- [Access Pack](#)
- [Access Pack pour les familles nombreuses](#)
- [Aide à l'amélioration d'une habitation](#)
- [Aide à la vie journalière \(A.V.J.\)](#)
- [Aide locative du Fonds du Logement des familles nombreuses](#)
- [Aides au tourisme \(gîtes, chambres d'hôtes...\)](#)
- [Aides pour valoriser le patrimoine](#)
- [Allocations de déménagement et de loyer \(ADEL\)](#)
- [Allocations rupture de bail](#)
- [Assurance gratuite contre la perte des revenus](#)
- [Avantage fiscal "investissements économiseurs d'énergie" \(isolation du toit\)](#)
- [Chèque-habitat](#)
- [Garantie de la Région wallonne en matière de prêt hypothécaire](#)
- [Opération MEBAR](#)
- [Plan d'exposition au bruit](#)
- [Prêt au propriétaire bailleur qui confie la gestion du bien à une AIS ou une APL](#)
- [Prêt intergénérationnel](#)
- [Prime à l'acquisition](#)
- [Prime à l'épuration individuelle](#)
- [Primes et aides communales](#)
- [Subvention plantation de haies, alignement d'arbres, vergers et taillis](#)