

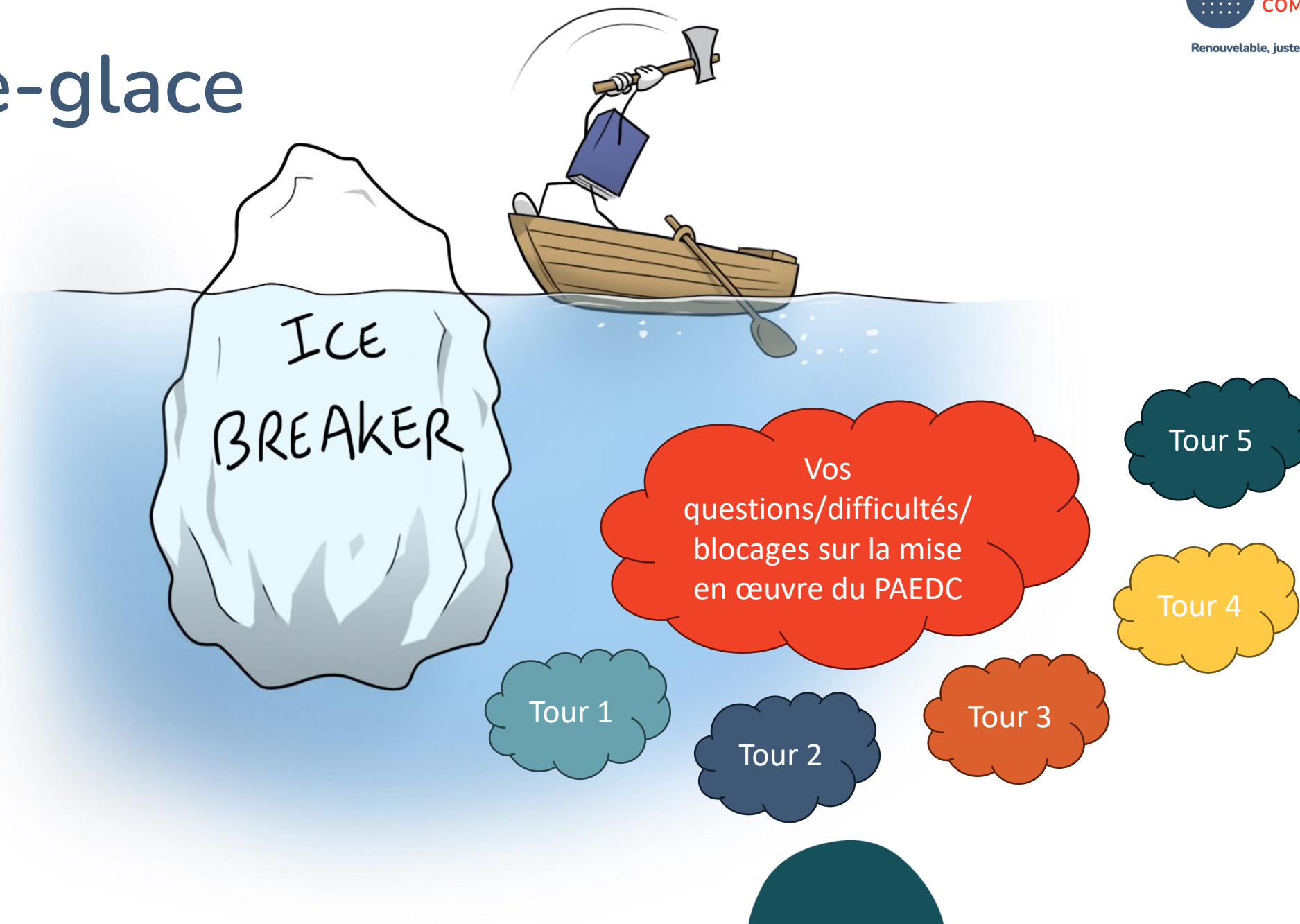


Atelier POLLEC 18 avril

Mise en œuvre et suivi



Brise-glace



Brise-glace

- Les questions/difficultés/blocages non complètement solutionnées/à creuser davantage → parking à questions



Proposition (50 min)

- Les bases théoriques de POLLEC avec les « nouveaux »
- Les « anciens » : travail sur les questions/difficultés/blocages restantes (3 tours)
 - Tour 1 : par deux, discutez de vos post-it (10 min)
 - Tour 2 : par 4, discutez de vos post-it (15 min)
 - Tour 3 : par 8, discutez de vos post-it (25 min)
- Chaque groupe présentera l'après-midi ses solutions

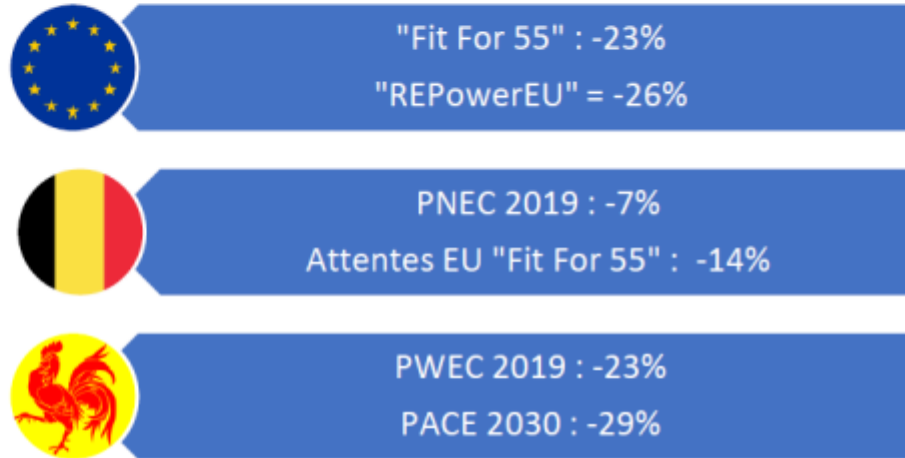


Rappel théorique

Objectifs européens et déclinaisons

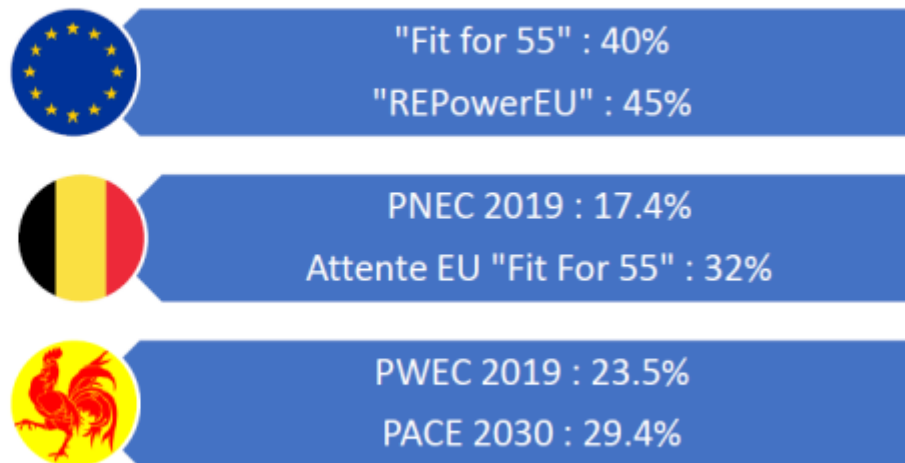
PACE 2030 – Projet de septembre 2022

Consommation
énergétique finale, en
2030 par rapport à 2005



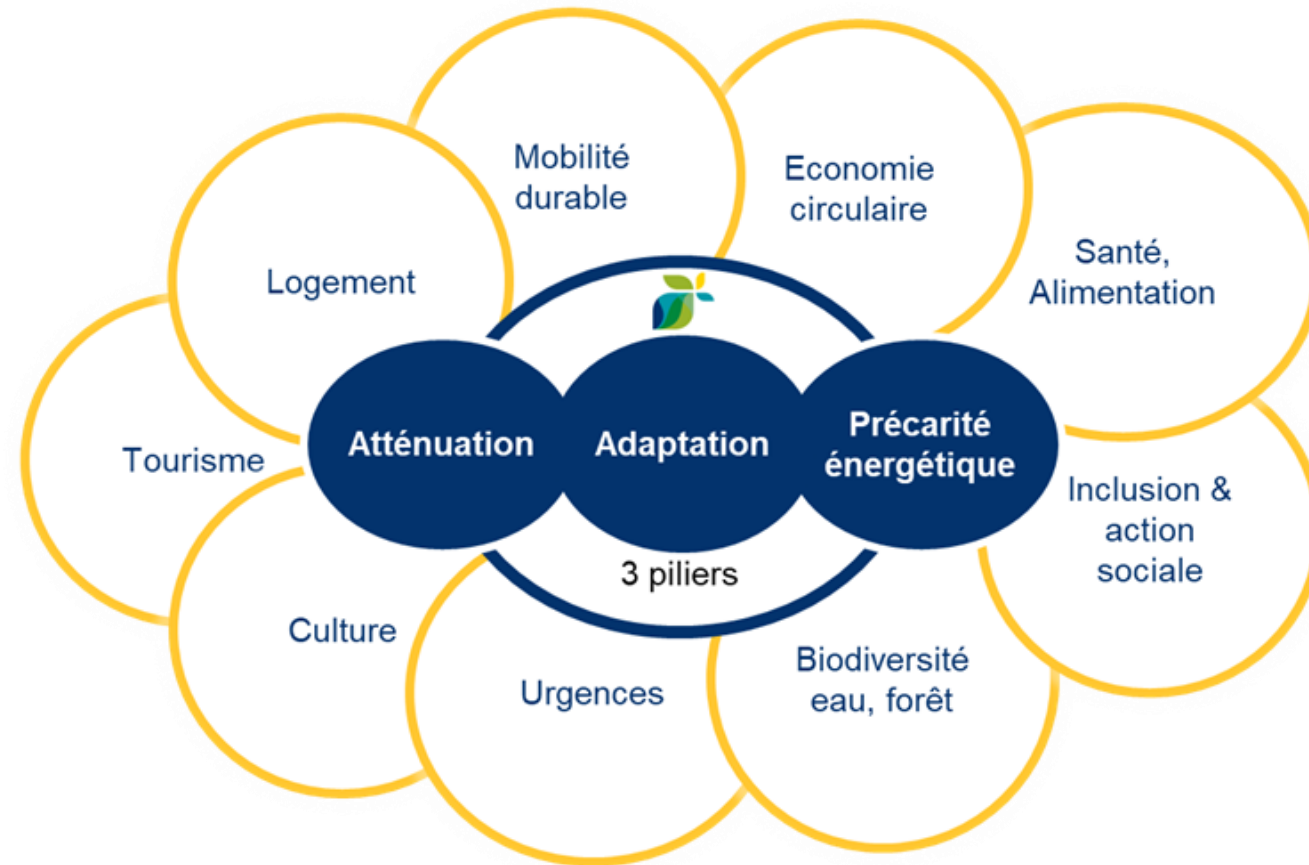
Secteur	Objectifs d'économie d'énergie	
	Wallonie PACE	
Transport	-40%	par rapport à 2006
Logement	-4%	par an (% de 2006)
Tertiaire	-4%	par an (% de 2006)
Industrie	-1,5%	par an (% de 2006)

Part des sources d'énergie
renouvelable (2030)

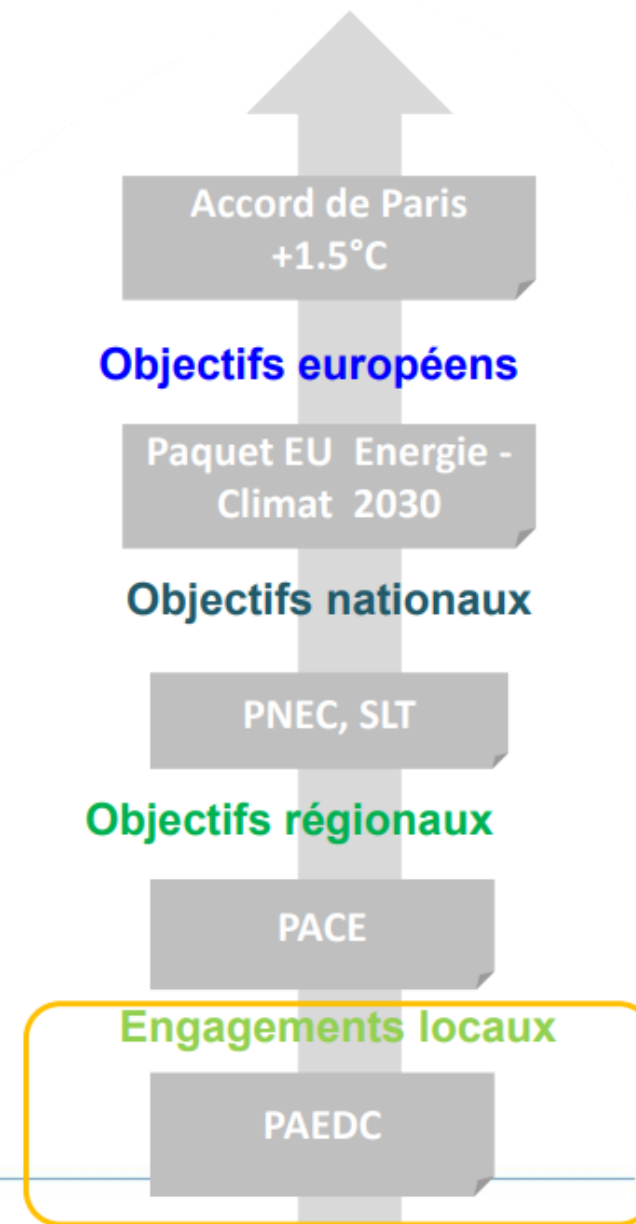
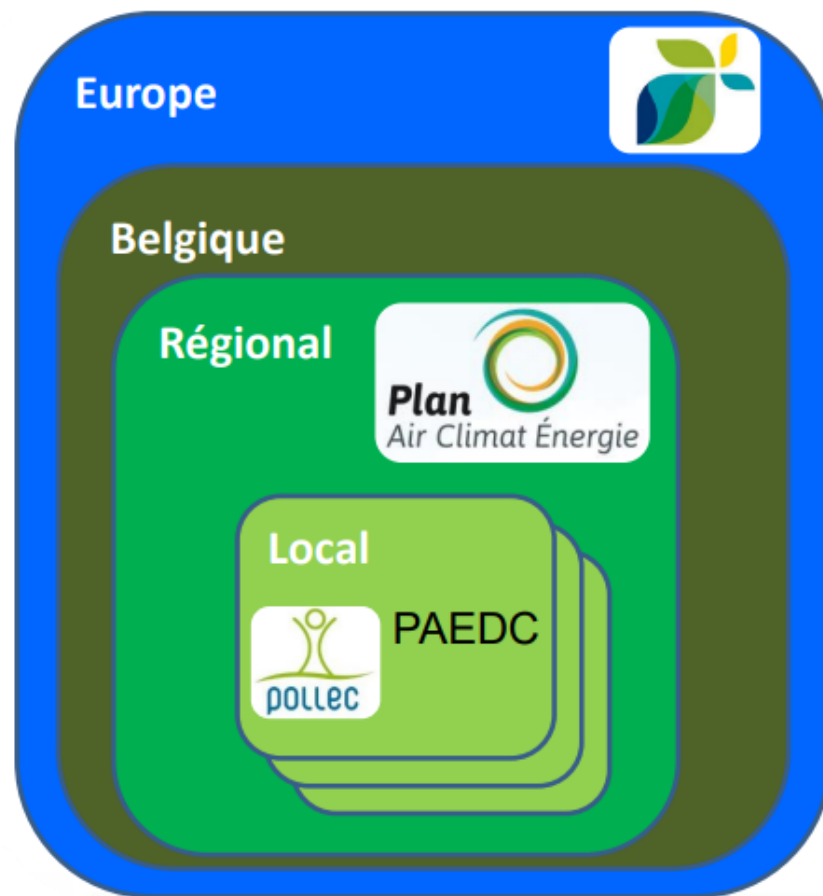


Filière	Production renouvelable (GWh)	
	Wallonie PACE 2030	
Eolien	6.200	46%
Hydroélectricité	440	3%
Biométhanisation	1.768	13%
Photovoltaïque	5.100	38%
Total	13508	

La Convention des Maires



PAEDC = Plan d'Action en faveur de l'Energie Durable et du Climat



Le programme POLLEC

Depuis 2012 - 7 campagnes

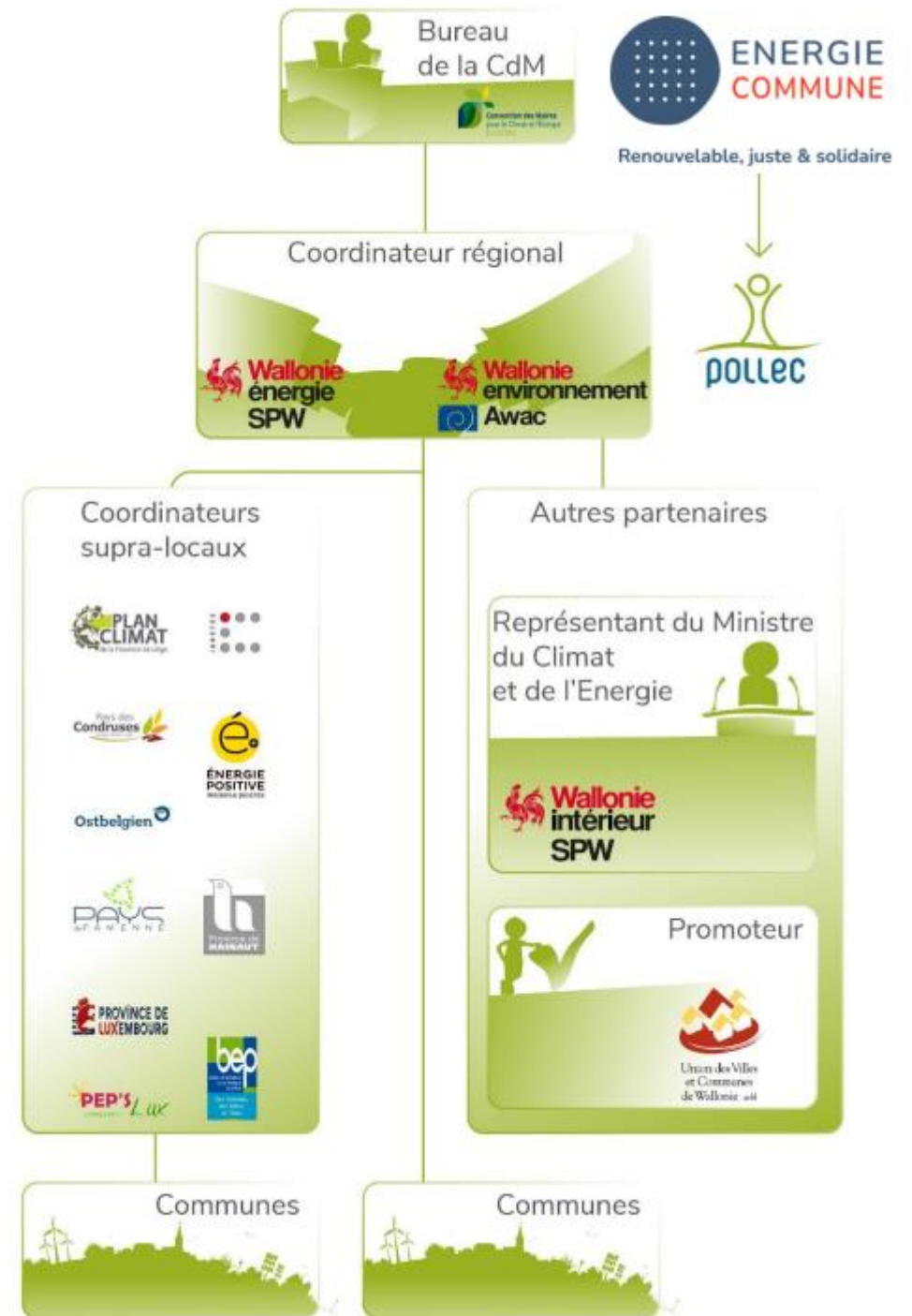
- Financement d'un·e coordinateur·rice POLLEC
- Ateliers et visites de terrain
- Guides pratiques et méthodologiques
- Outils de diagnostic, planification et suivi
- Tutoriels
- Fiches bonnes pratiques et modèles de CSC
- Helpdesk

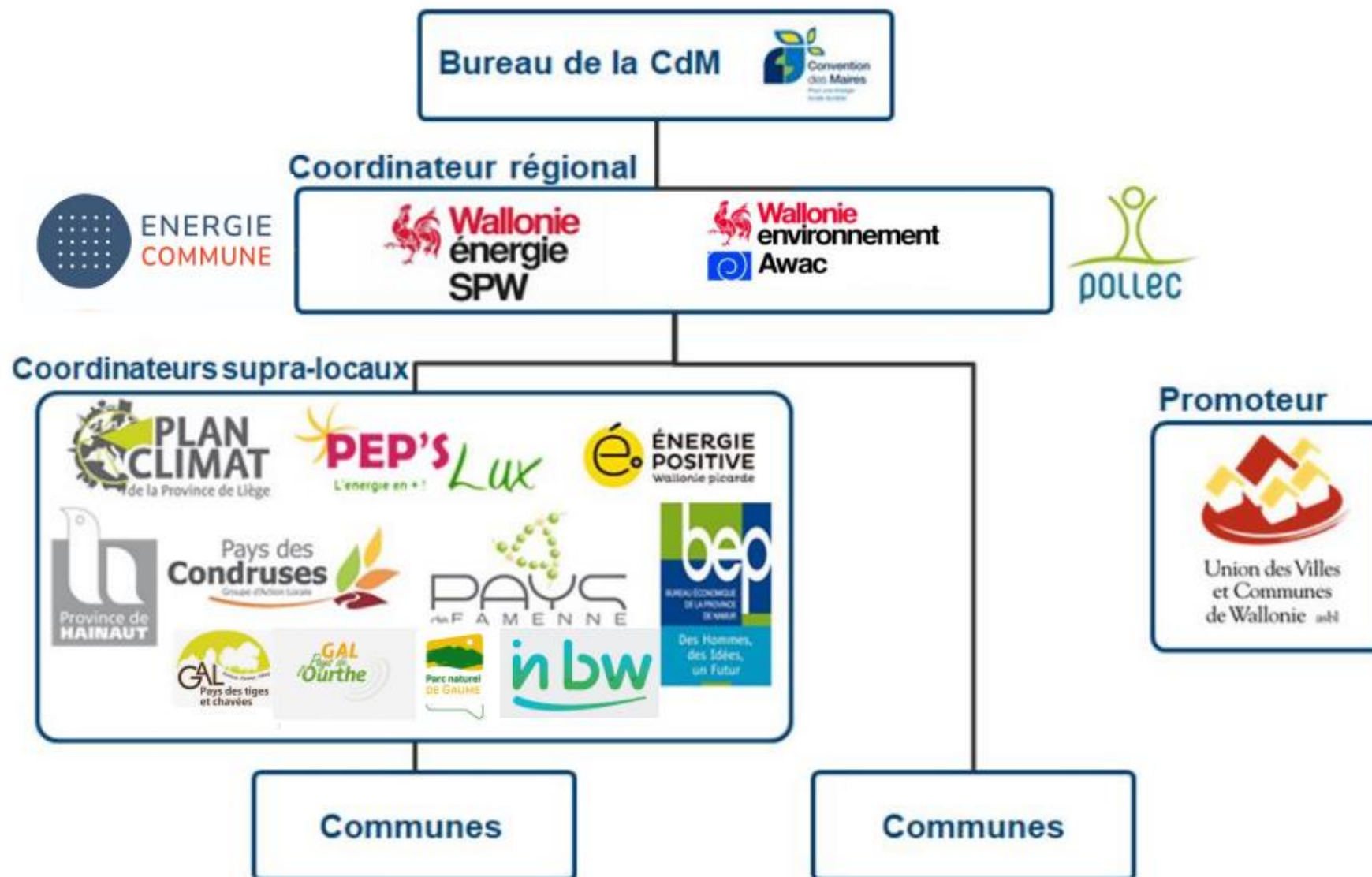
2020-2021- 2 appels à projets

- 2020: 198 projets – 10 M€
- 2021: 126 projet – 20 M€

A ce jour:

- 220 communes engagées
 - 65 PAEDC 2030
 - 135 PAED 2020 en cours de mise à jour
 - 20 PAEDC en cours d'élaboration





Programme POLLEC

3 ou 6 actions et 8 principes directeurs

Les actions de votre programme de travail : votre priorité pour les 3 prochaines années

1. Portage politique
2. Transversalité
3. Inégalités
4. Participation
5. Partenariats
6. Développement économique
7. Autonomisation et pérennisation
8. Exemplarité

Quelles transitions?

Que peut faire une commune?

Développer un cadre qui favorise le changement

- Outils de planification communale
- Guides d'urbanisme
- Vérification des permis de construire
- Primes et taxes communales

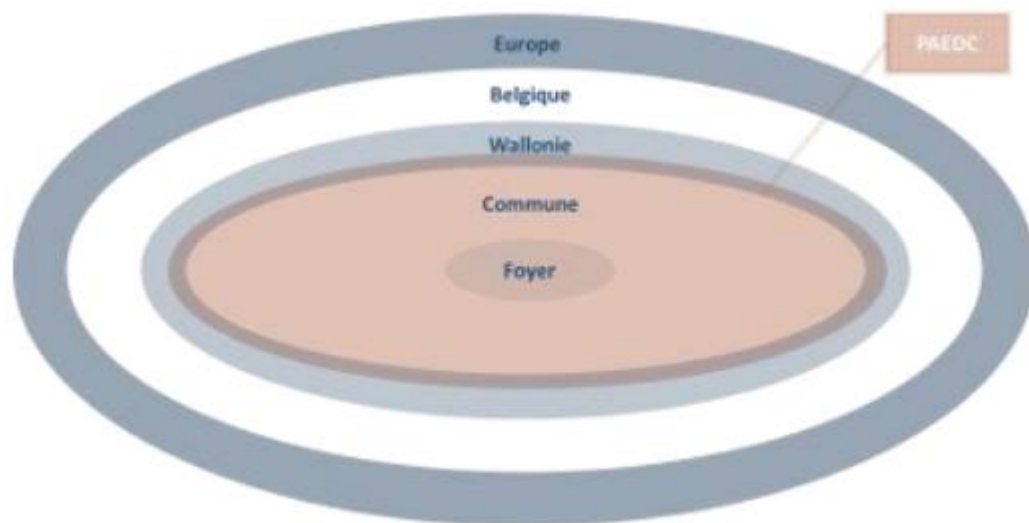
Positionner l'Administration communale comme leader exemplaire

- Comptabilité et cadastre énergétique
- Audits énergétiques
- Programme de rénovation
- Eclairage public
- Exemplarité des investissements
- Gestion des espaces verts
- Sensibilisation des utilisateurs des bâtiments communaux

Mobiliser, impliquer

- Parlement Citoyen Climat / Comité de pilotage local
- Mécanismes de tiers investissement citoyen
- Budget participatif
- Partenariats publics-privés

Subsidiarité active



Informer, questionner; conscientiser, sensibiliser

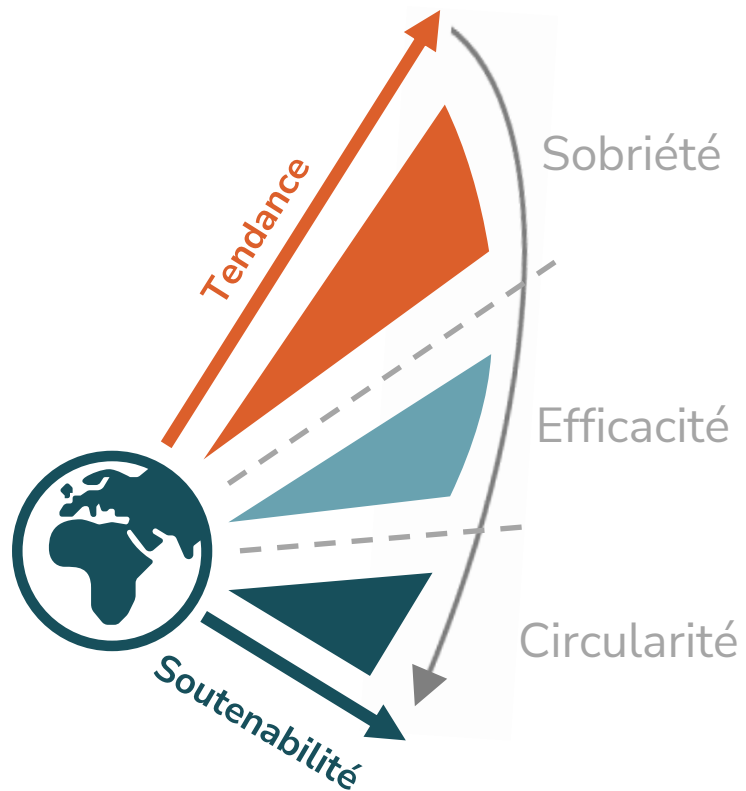
- Guichet énergie local
- Campagnes de communication
- Organisation de concours et appels à projets
- Etudes de potentiel et information
- Projets culturels

Initier & faciliter

- Soutenir les initiatives citoyennes de transition
- Soutenir le développement des coopératives citoyennes
- Favoriser la rencontre des acteurs
- Lancer des appels à projets
- Mettre à disposition des terrains et infrastructures communales

Transition socio-technique

Atténuation



Sobriété

Logement

- Changements de comportements
- Diminution des surfaces neuves au profit de la réhabilitation de bâtiments existants
- Réduction de la superficie habitée par habitant
- Réduction de la part des maisons individuelles

Transport

- Baisse de la vitesse
- Réduction de la demande de transport motorisé (TEC, mobilité douce, covoit., télétravail, réd. des distances)
- Réduction des tonnages
- Report du transport routier vers le ferroviaire et le fluvial

Entreprises

- Réduction des emballages
- Amélioration de la conception des produits

Agriculture et alimentation

- Mutation des pratiques agricoles vers l'agriculture biologique, l'agroécologie et la production intégrée
- Evolution de l'alimentation vers les protéines dont la production induit le moins d'émissions de GES

Transition socio-technique - Adaptation

Aménagement du territoire

- Lutter contre les inondations
- Réduire l'impact des canicules et les îlots de chaleur urbains
- Réduire l'altération des caractéristiques du bâti par retrait gonflement des argiles
- Limiter les dégâts des tempêtes sur les différents réseaux

Agriculture

- Lutter contre l'érosion des sols
- Adapter les cultures aux nouvelles conditions climatiques (maladies, stress hydrique,...)

Santé

- Protéger les publics fragiles face aux fortes chaleurs
- Limiter la recrudescence des maladies respiratoires en lien avec la qualité de l'air et des maladies liées aux vecteurs

Tourisme

- Anticiper la hausse d'attractivité des activités récréatives nautiques et forestières
- Prévoir la perturbation des centres urbains en période estivale en lien avec la dégradation du confort thermique

Energie

- Eviter l'augmentation de consommation pour les besoins de rafraîchissement

Biodiversité

- Protéger la biodiversité animale et végétale
- S'adapter à la translation des aires de distribution
- Lutter contre les espèces invasives

Forêt

- Adapter la forêt aux modifications des aires de répartition des espèces forestières, aux perturbations phénologiques et aux invasions
- Anticiper les dégâts liés aux aléas extrêmes

Ressources en eau

- Limiter la baisse de qualité des eaux souterraines par lessivage des sols
- Limiter la baisse de qualité des eaux de surface
- S'adapter à la baisse de disponibilité en eau des nappes en période estivale

Transition socio-technique – Précarité énergétique

- Identifier la part de public précarisé et définir des objectifs spécifiques à ce public
- Articuler le PAEDC avec le Plan de Cohésion Sociale
- Impliquer les acteurs de l'économie sociale dans la définition des objectifs et la planification des actions
- Intégrer des clauses sociales dans les cahiers des charges relatifs aux actions du PAEDC
- Adapter les mécanismes de soutien aux revenus des bénéficiaires



Redéfinition du rôle de la commune

- Importance du niveau local face aux défis actuels
- La commune ne peut pas **et ne doit pas** tout faire
 - Dynamiseur/facilitateur/catalyseur de territoire
- **AVEC** et pas **POUR** les citoyens
- La commune intervient à deux niveaux dans la mise en œuvre du PAEDC
 - Mène elle-même des actions en partenariat éventuel avec des acteurs locaux
 - Suit et soutient les actions portées par d'autres acteurs mobilisés
 - ➔ **Jongler entre intervention directe et soutien aux initiatives locales**
- Soutenir les initiatives citoyennes, mettre les gens en réseau, inciter l'action, créer du tissu social





Un PAEDC... C'est quoi?



Un plan stratégique, transversal et au centre des politiques locales

Programmes transversaux

PST : programme stratégique transversal

PDU : perspective de développement urbain

PCDR : programme communal de développement rural

Outils sectoriels

Aménagement du territoire

- SDC : schéma de développement communal
- SOL : schéma d'orientation local
- GCU : guide communal d'urbanisme

Mobilité

- PCM : Plan communal de mobilité

Développement commercial

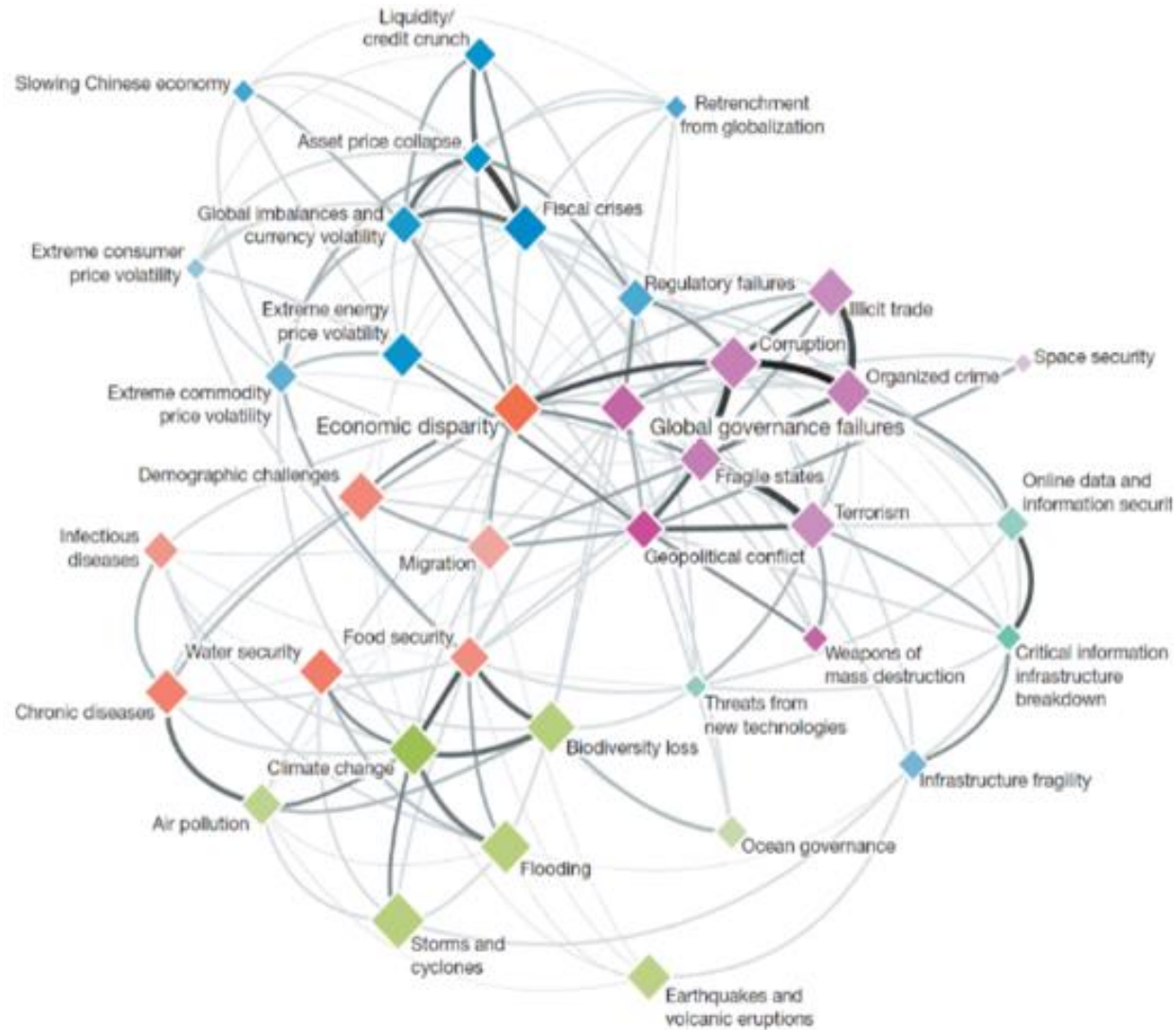
- SCDC : schéma communal de développement commercial

Environnement

- PCDN : Plan communal de développement de la nature



Approche systémique et gouvernance partagée



Coordinateur POLLEC : acteur systémique



Equipe POLLEC et comité de pilotage = gouvernance partagée



Equipe POLLEC

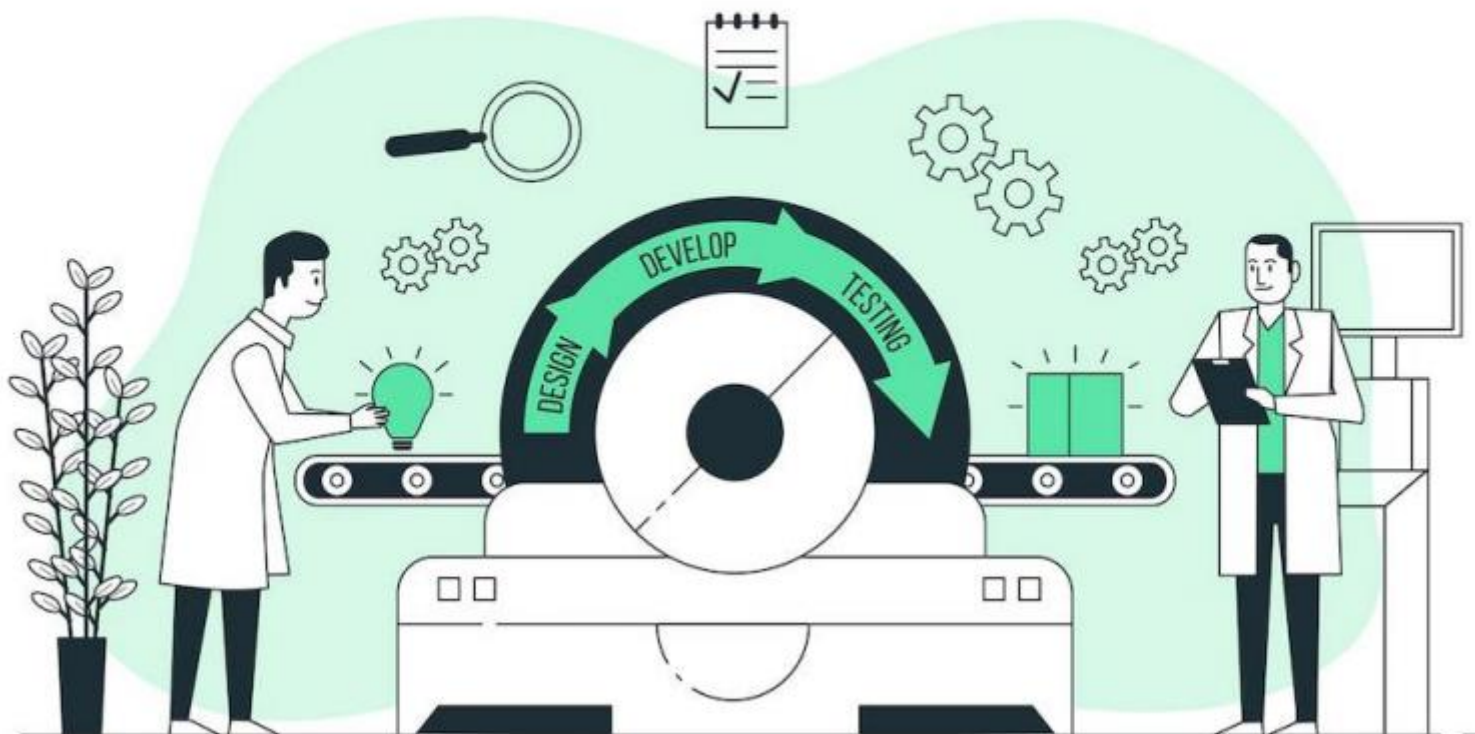


Comité de pilotage

Deux organes qui vous sont utiles et qui vous ressemblent, en fonction de vos réalités

Evolutif

Un plan stratégique, évolutif dans le temps



3 objectifs principaux



Réduire les émissions de CO² de -40% d'ici 2030 sur le territoire communal

ATTÉNUATION



Augmenter la résilience du territoire face aux changements climatiques

ADAPTATION



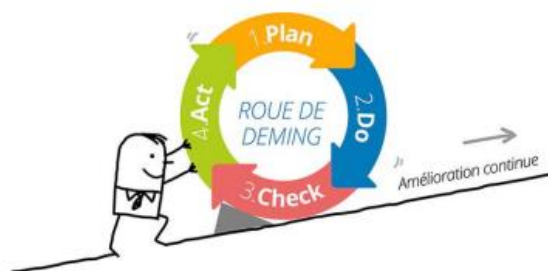
Rendre accessible une énergie sûre, abordable et durable

LUTTE CONTRE LA PRÉCARITÉ ÉNERGÉTIQUE

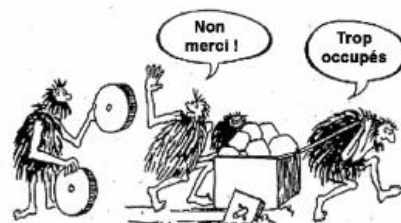


Quelques principes

Processus itératif



« Ne pas réinventer la roue »



Agir à notre niveau de pouvoir, en cohérence avec les autres

	territoires			
	région de langue allemande	région de langue française	région bilingue de Bruxelles-capitale	région de langue néerlandaise
niveau fédéral	Autorité fédérale			
niveau communautaire	Communauté germanophone	Communauté française	Commissions communautaires	Communauté flamande
niveau régional	Région wallonne		Région de Bruxelles-capitale	Région flamande
niveau provincial	5 provinces		Région de Bruxelles-capitale Commissions communautaires	5 provinces
niveau communal	262 communes		19 communes	308 communes

« Soyons ambitieux et pragmatiques »



Les mots de la fin

- Un outil de communication pour fédérer et encourager la participation de toutes et tous
- Une première étape
- Inspirez-vous et inspirez dans votre commune !

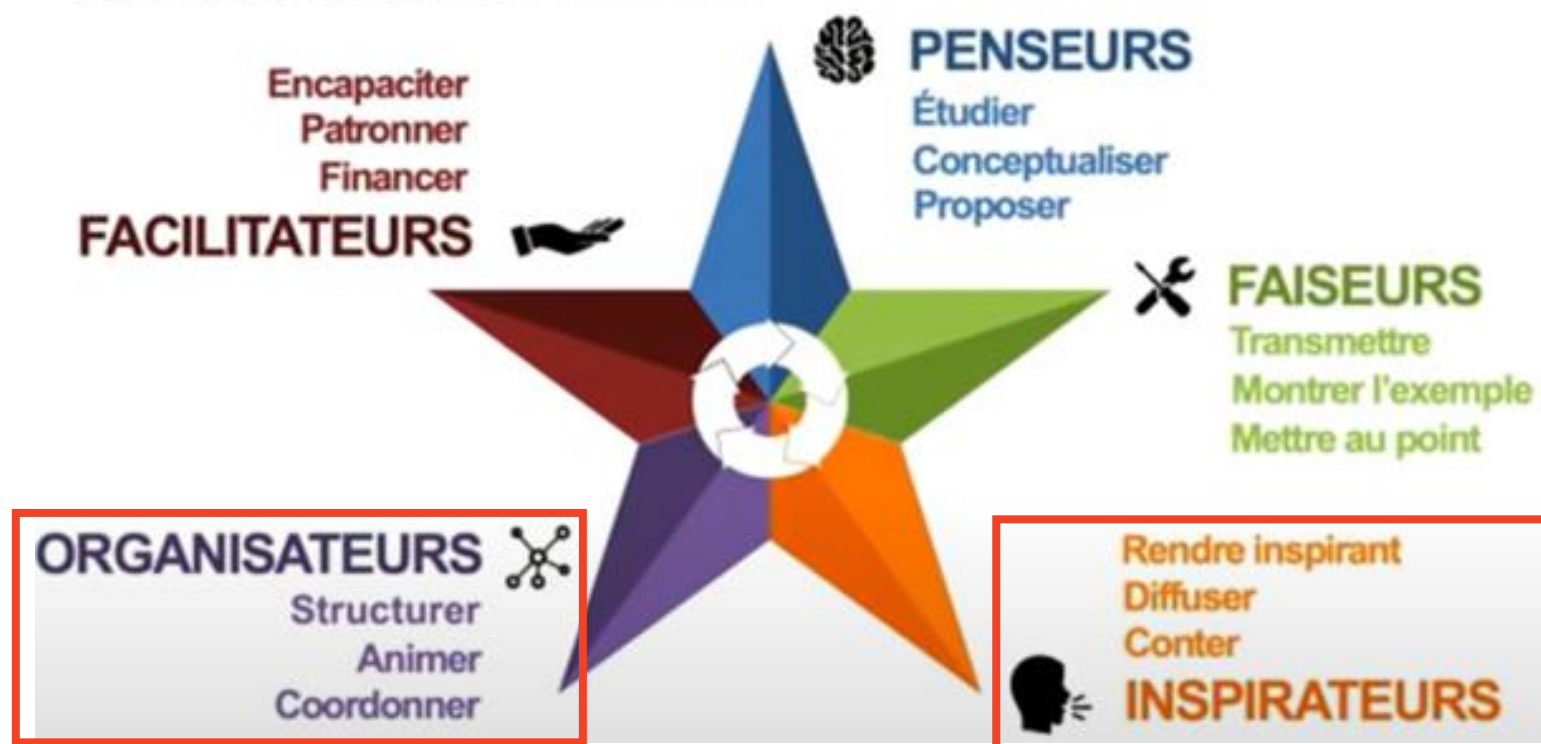


Mon rôle de coordinateur POLLEC



Le coordinateur POLLEC

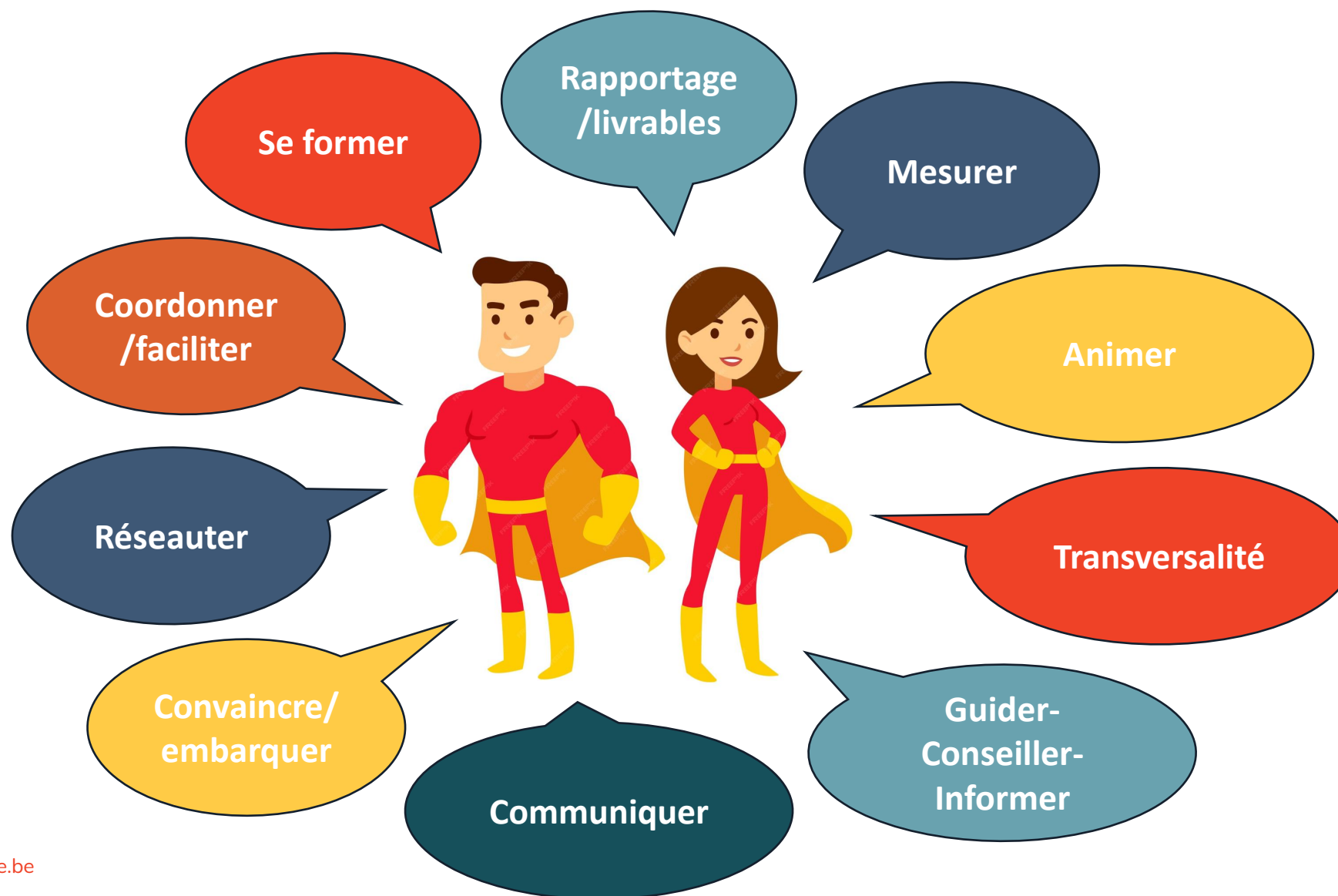
UN ÉCOSYSTÈME



Des initiateurs de transition, favoriser la participation au service du plan énergie-climat

- Impliquer et coordonner le plus grand nombre
- Elus + administration + citoyens + acteurs locaux (équipe POLLEC et CoPil)

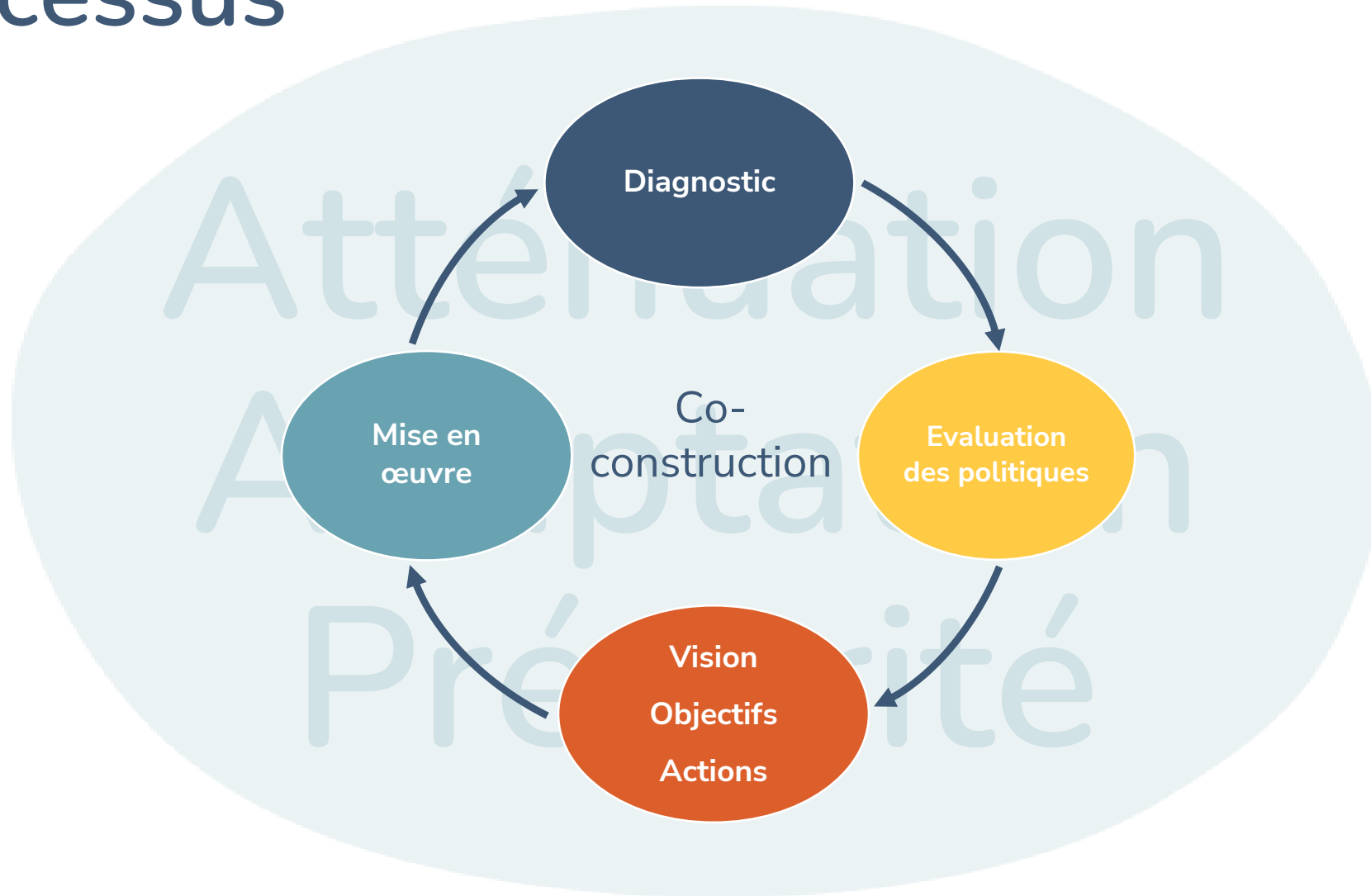
Missions du coordinateur POLLEC



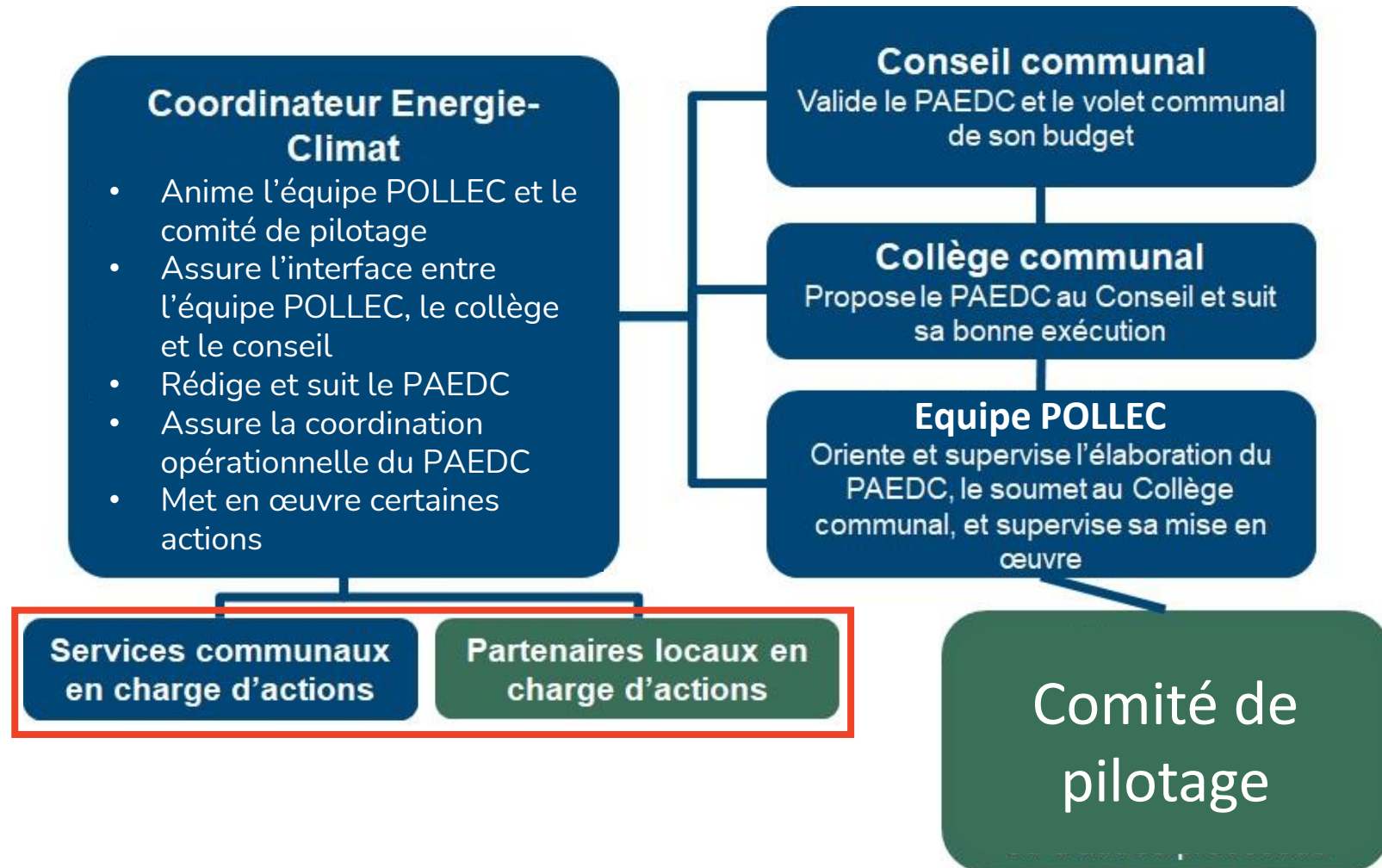


Méthodologie d'élaboration et de suivi d'un PAEDC

Processus

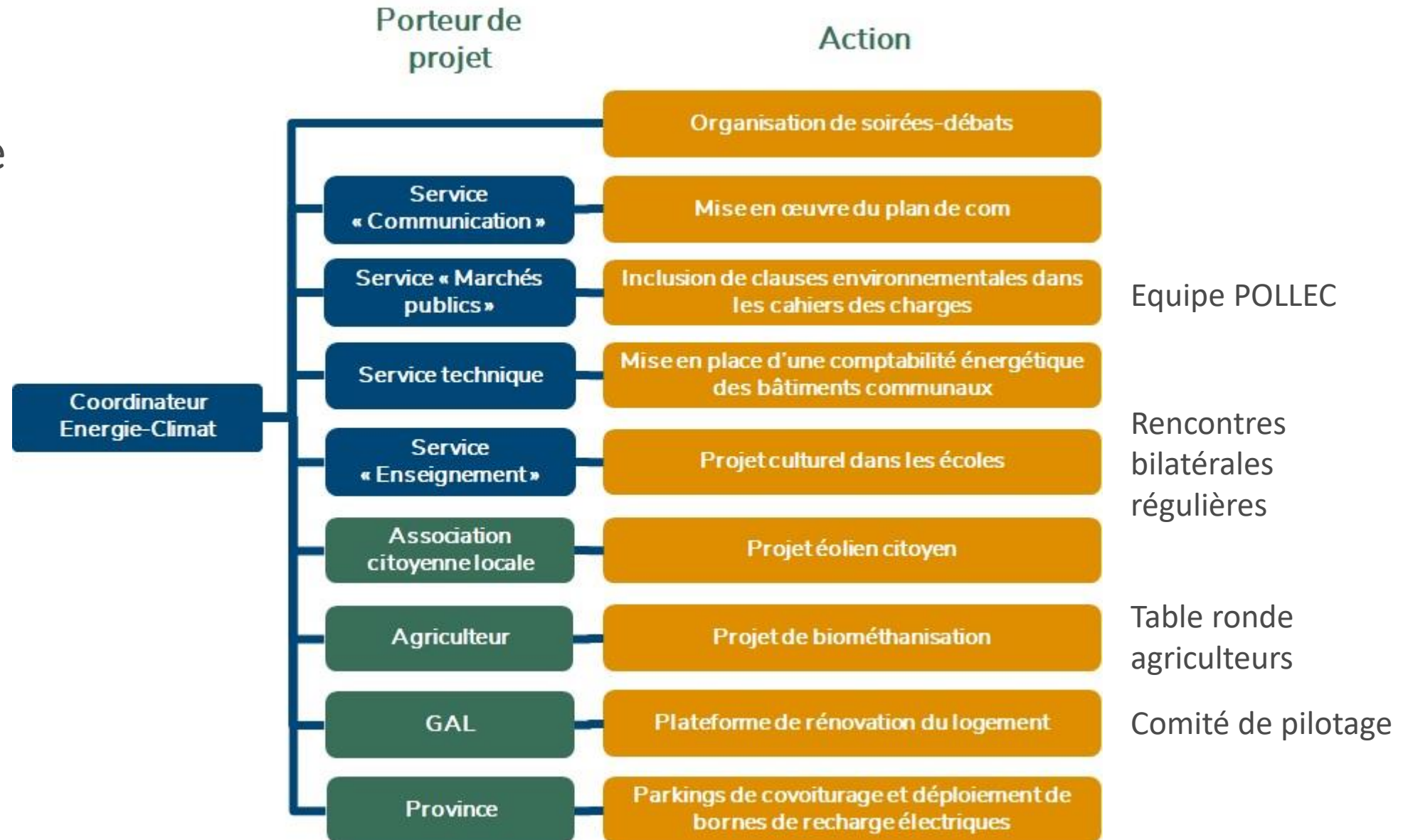


Coordonner le PAEDC



Coordonner les porteurs de projets

Exemple



Equipe POLLEC & Comité de pilotage

- L'équipe POLLEC et le comité de pilotage sont des outils pour la mise en œuvre de votre PAEDC
- Avec les bonnes personnes, ils permettent de coordonner les différents porteurs de projets et favoriser une collaboration interservices pour plus de transversalité
- Entourez-vous de personnes qui vous seront utiles et qui pourront porter des projets ou y contribuer

Services communaux

Equipe POLLEC



www.energiecommune.be

Acteurs du territoire communal

CPC

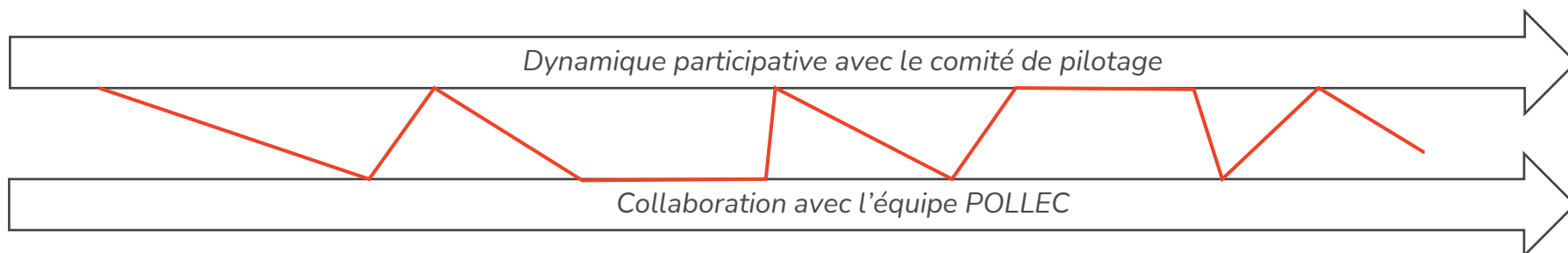
PAEDC

Comité de pilotage



Cycle POLLEC

Travail à faire en interne avec votre équipe POLLEC, vos élus et/ou les agents concernés de votre administration



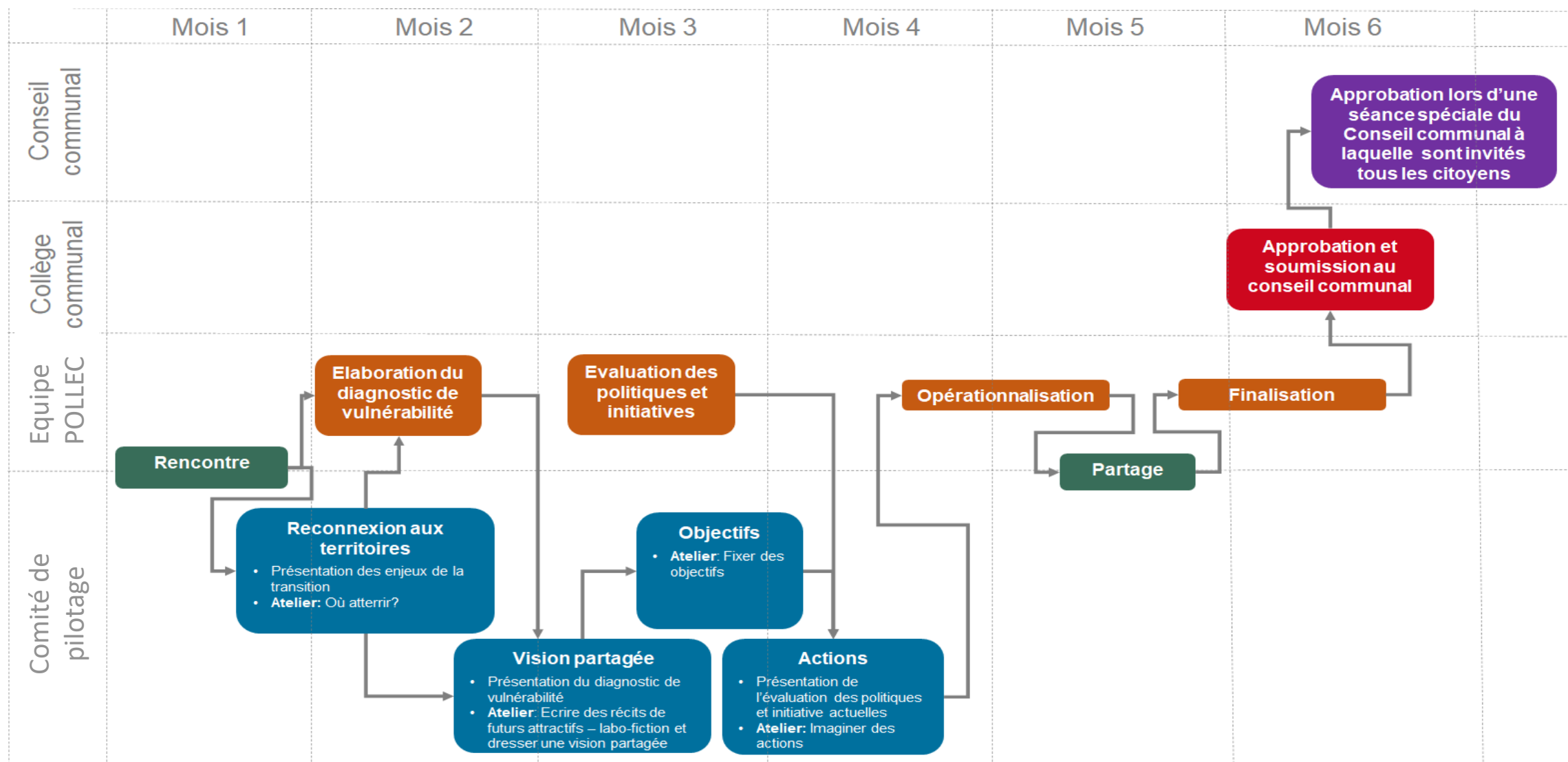
Mise en œuvre

- Priorisation et planification des actions
- Opérationnalisation des actions
- Coordonner/piloter en transversalité
 - Rôle central des porteurs de projet, de l'équipe POLLEC et du comité de pilotage
 - Implication des élus et du DG
- Mobiliser, organiser et animer les acteurs locaux
- Communication autour du PAEDC (interne et externe)
- Implication des citoyens dans les actions
- Financement

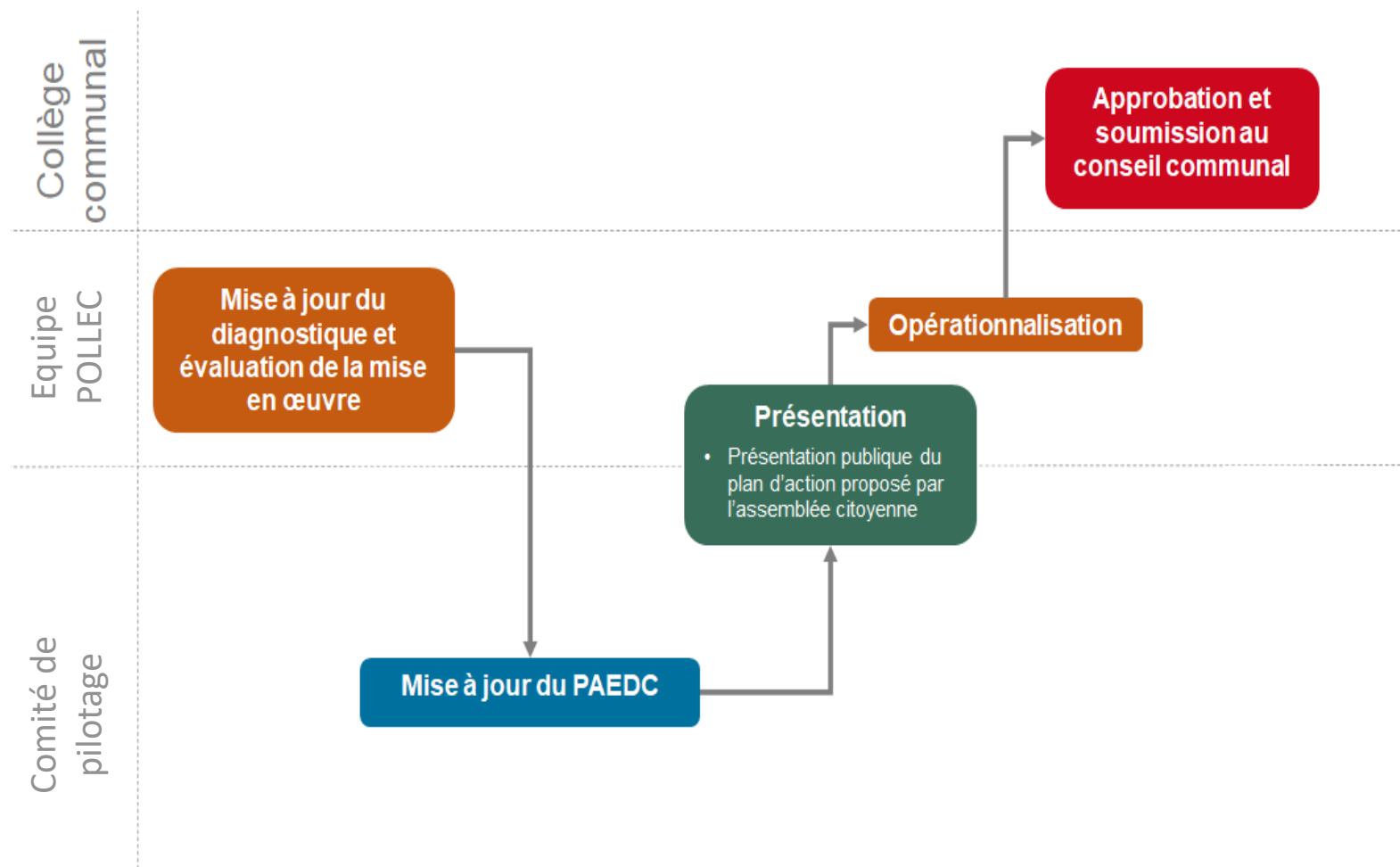
Suivi

- Monitoring du PAEDC
- Mise à jour, amélioration continue
- Rapportage Région et CdM

Exemple de processus (élaboration)



Exemple de processus (mise en œuvre)



Mise en situation

Vous êtes coordinateur POLLEC dans une commune de Wallonie. Vous venez de recevoir le précieux subside POLLEC22 pour mettre en œuvre un programme de travail ambitieux de 6 actions sur les 3 prochaines années.

Votre mission ? Convaincre le Collège communal de votre commune de la nécessité et de la faisabilité de votre plan d'actions, tout en leur présentant les ressources nécessaires pour le mener à bien.

En tant que coordinateur POLLEC, vous êtes le chef d'orchestre. Vous préparez une présentation captivante pour le Collège communal. Vous expliquerez votre approche stratégique et détaillerez les moyens dont vous aurez besoin pour réussir cette mission cruciale. De plus, vous présentez un plan détaillé pour la première année, afin que le Collège puisse l'intégrer au prochain budget communal.

C'est le moment de briller et de convaincre votre Collège communal !

Mise en situation – 30 min

- Groupes de 6 personnes
- Votre programme de travail :
 - 6 actions
 - Une de chaque membre du groupe

Mise en œuvre des actions

60 min

1. Priorisez et planifiez vos 6 actions de 2024 à 2026 (durée du subside = 36 mois)

- Pour chaque action, définir date de lancement et échéance
- Identifier les tâches concrètes pour chacune des actions à mener
- Étaler ces tâches sur les 3 prochaines années
- Pour chaque action : besoin RH, estimation budget + sources (privé, fond propre commune, subside à préciser)

2. Portage des actions

- Qui sera le responsable de chaque action, le porteur du projet ? (colonne 3)
- Estimation de la charge de travail (colonne 3)
- Comment convaincre, les motiver à devenir porteur de projet ? (colonne 4)
- Votre rôle de CPC et comment allez-vous les soutenir ? (colonne 5)
- Est-ce que les 6 porteurs de projet sont soit dans l'équipe POLLEC ou dans le comité de pilotage ? Si pas, comment coordonner vos porteurs de projet et en faire le suivi ? Comment aller vous favoriser les moments d'échange autour de l'avancement des projets et instaurer de la transversalité entre les services en charge des questions énergie-climat ? (colonne 5)

Mobiliser/communiquer

Comment mobiliser les acteurs clés pour les impliquer dans la mise en œuvre du PAEDC ?

Mobiliser/communiquer

- Importance de la sensibilisation/mobilisation
- Tant en interne à la commune qu'à l'externe
- Pour différents objectifs : porter des actions, informer autour du PAEDC, sensibiliser, impliquer dans la mise en œuvre, etc.
- Pas besoin de mobiliser tout le monde et de les impliquer tous à la même échelle, à la même intensité. Vos ressources sont limitées, choisissez vos batailles, soyez stratégiques.
- Théorie des 25% et des points de bascule sociologique
- La réalisation et le suivi d'un PAEDC représente une charge importante pour le CPC, notamment sur le plan de la mobilisation des acteurs du territoire et de la communication.
 - Equipe POLLEC et Comité de pilotage peuvent aider le CPC pour la communication et aider à faire le lien avec les acteurs du territoire

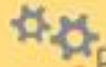
Diffusion de l'INNOVATION

Everett Rogers



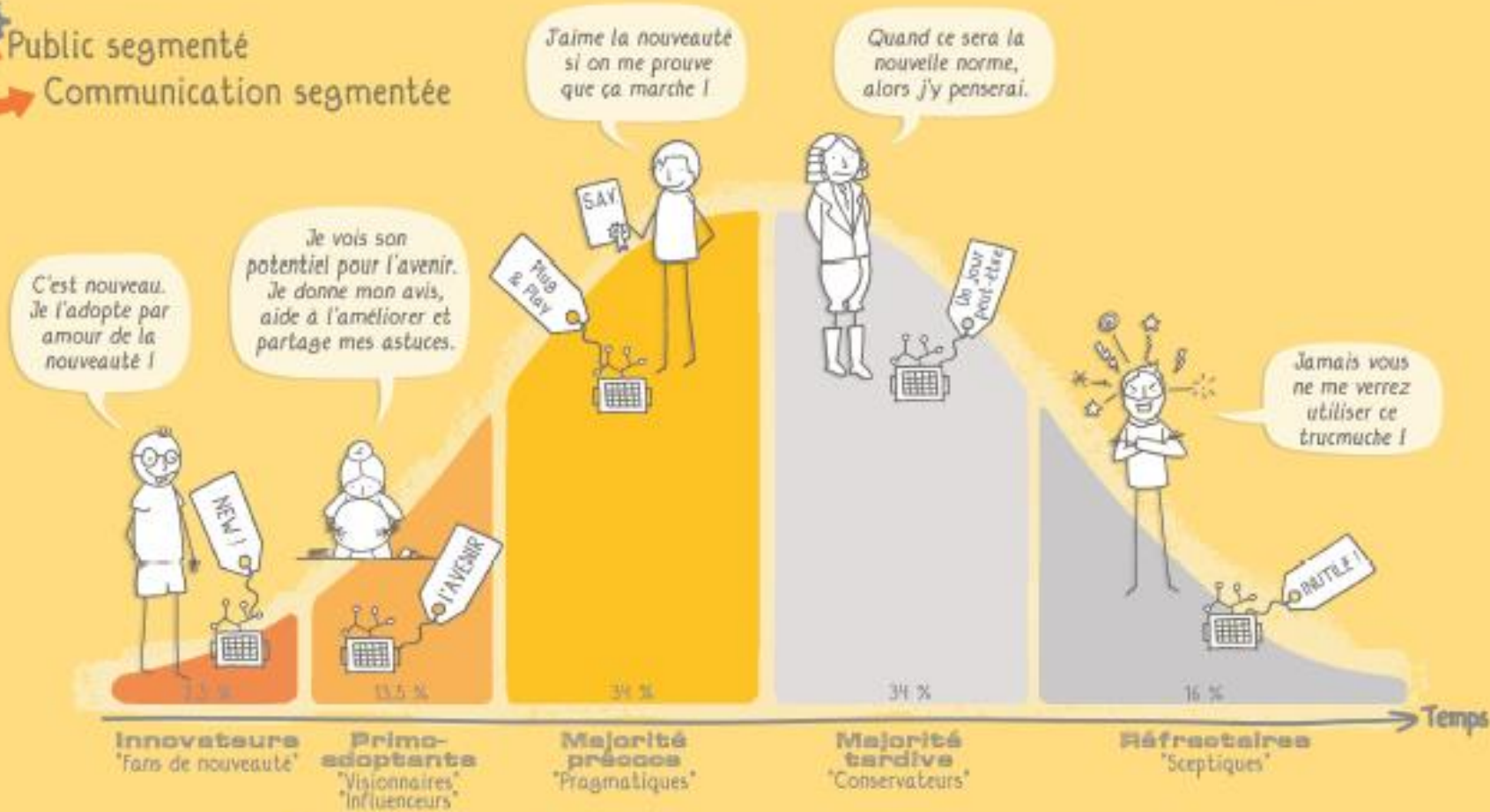
... OU COMMENT
UNE NOUVEAUTÉ,
UN COMPORTEMENT
NOUVEAU, SE RÉPAND
DANS LA POPULATION

La diversité des personnalités



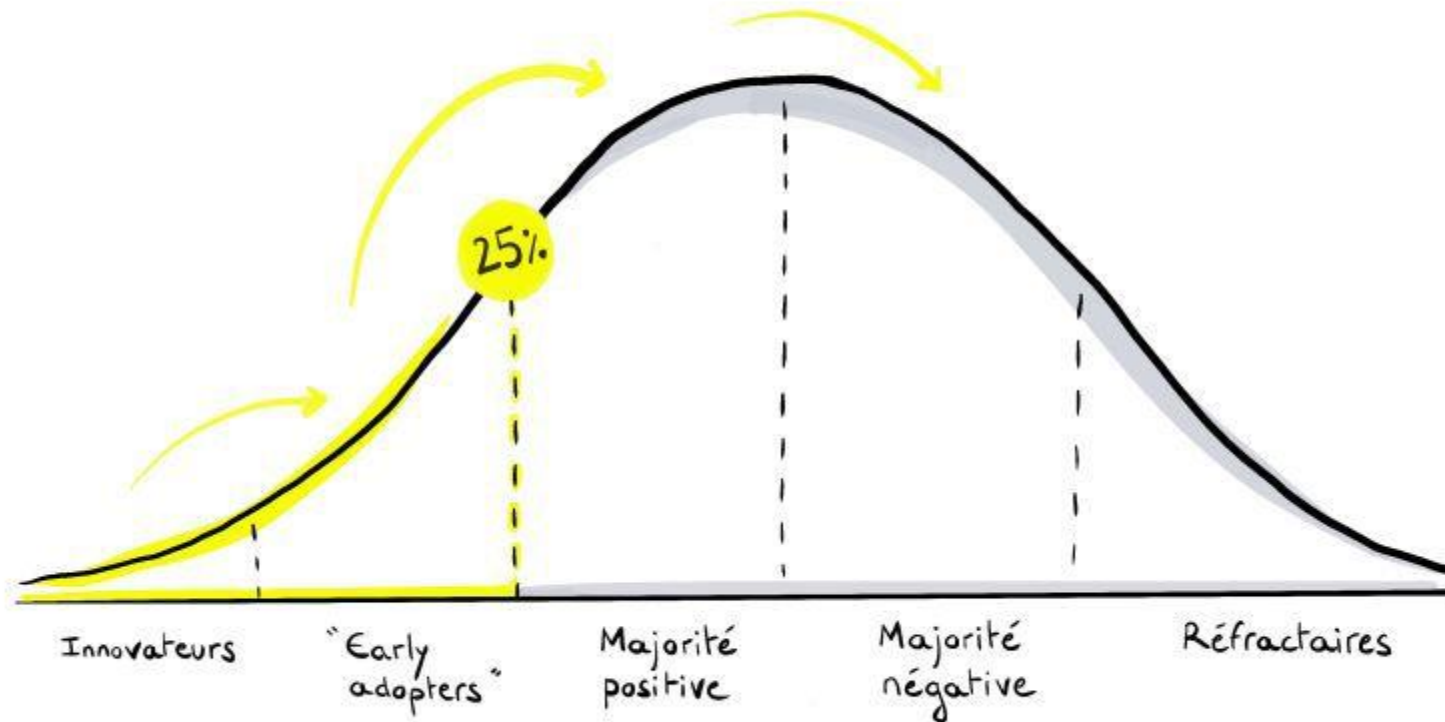
Public segmenté

Communication segmentée



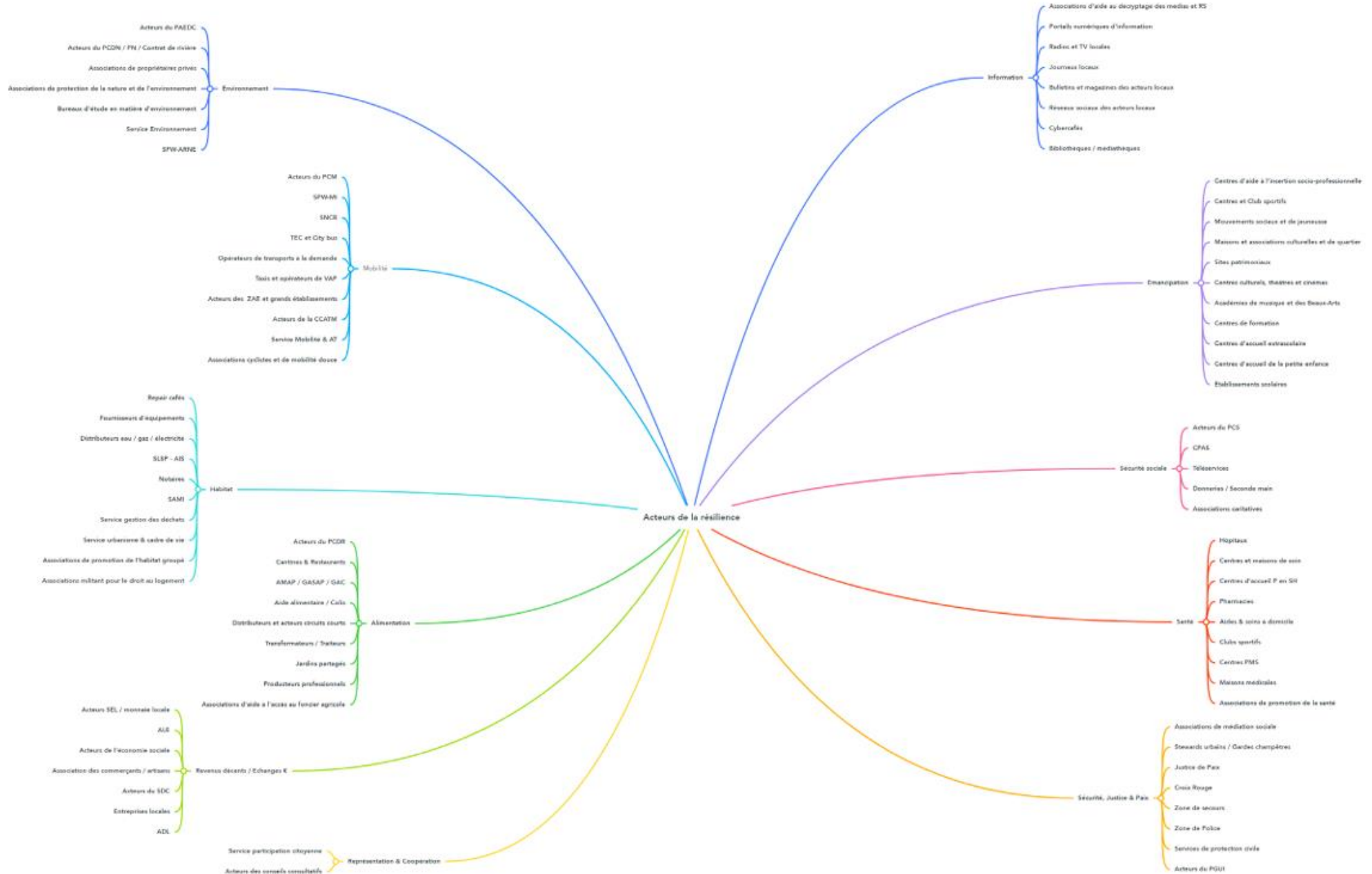
Chaque catégorie est nécessaire pour toucher la suivante !

LE POINT DE BASCULE



Qui sont les 25% sur votre commune ? Les acteurs qui vous seront utiles et feront bouger le reste ?

Carte des acteurs



Collectif 5C

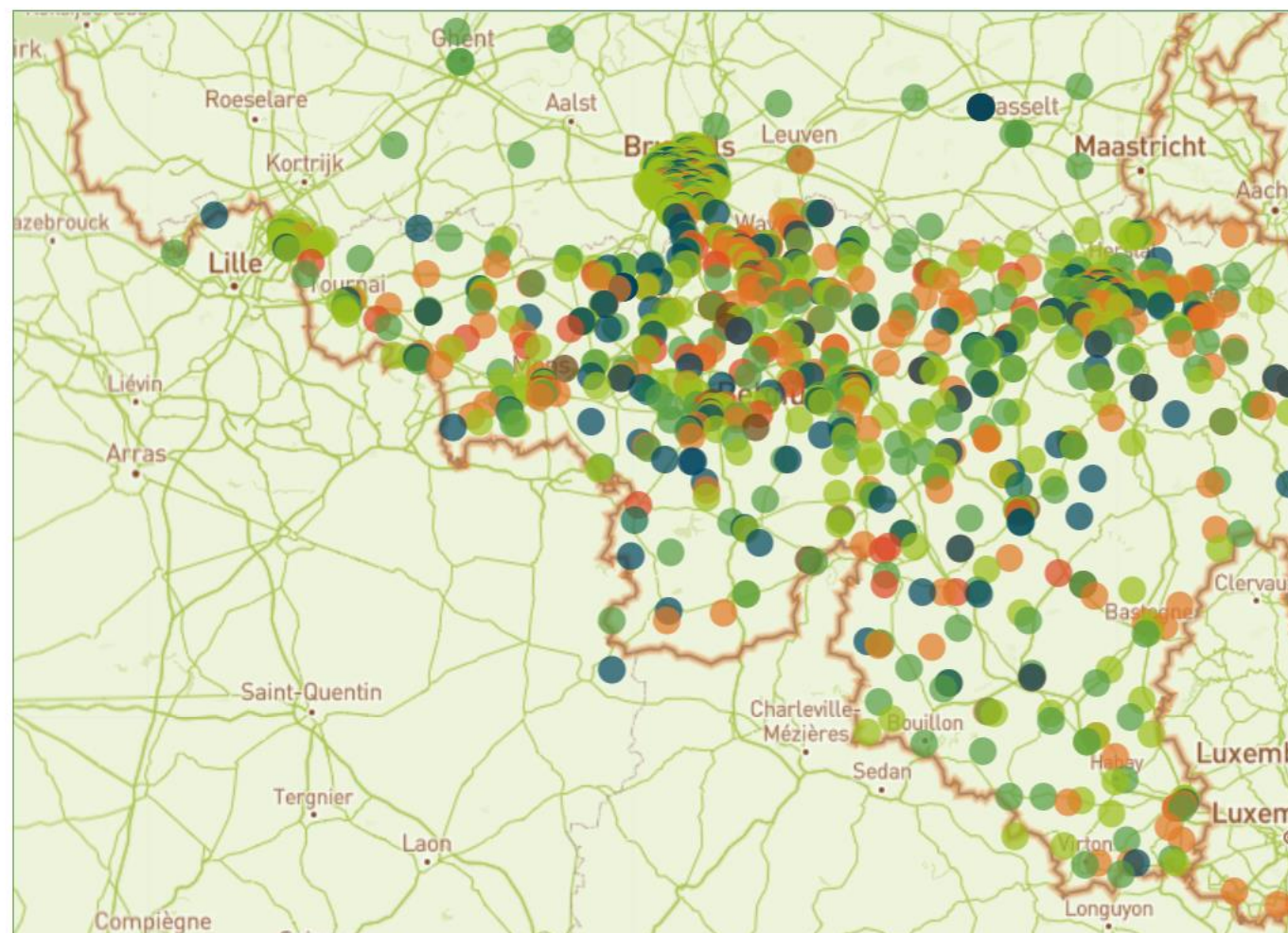


Point de vente :
mot générique pour désigner :
épicerie, comptoir-paysan,
supermarché coopératif, marché.

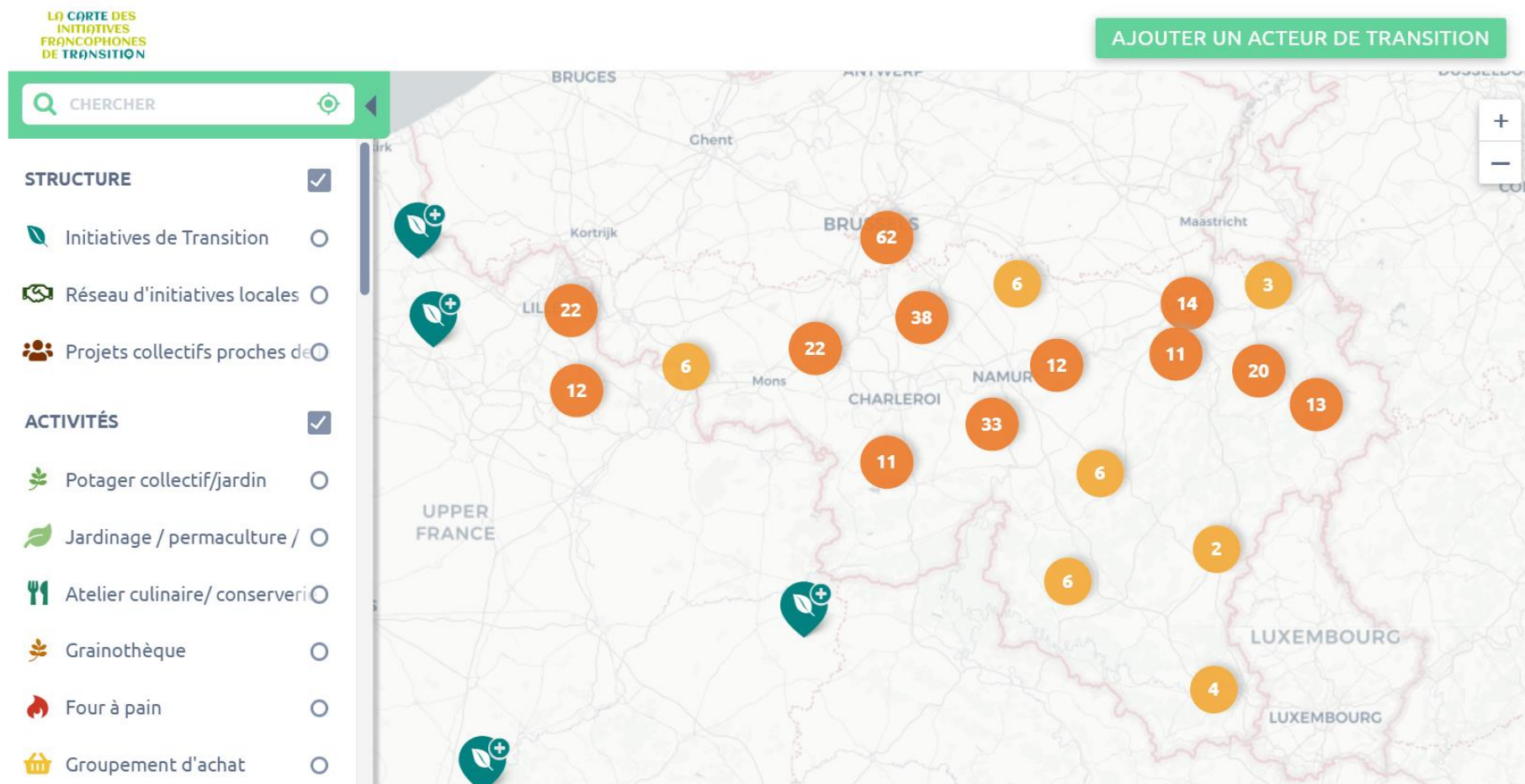
RCR

Selectionner un type
d'initiative :

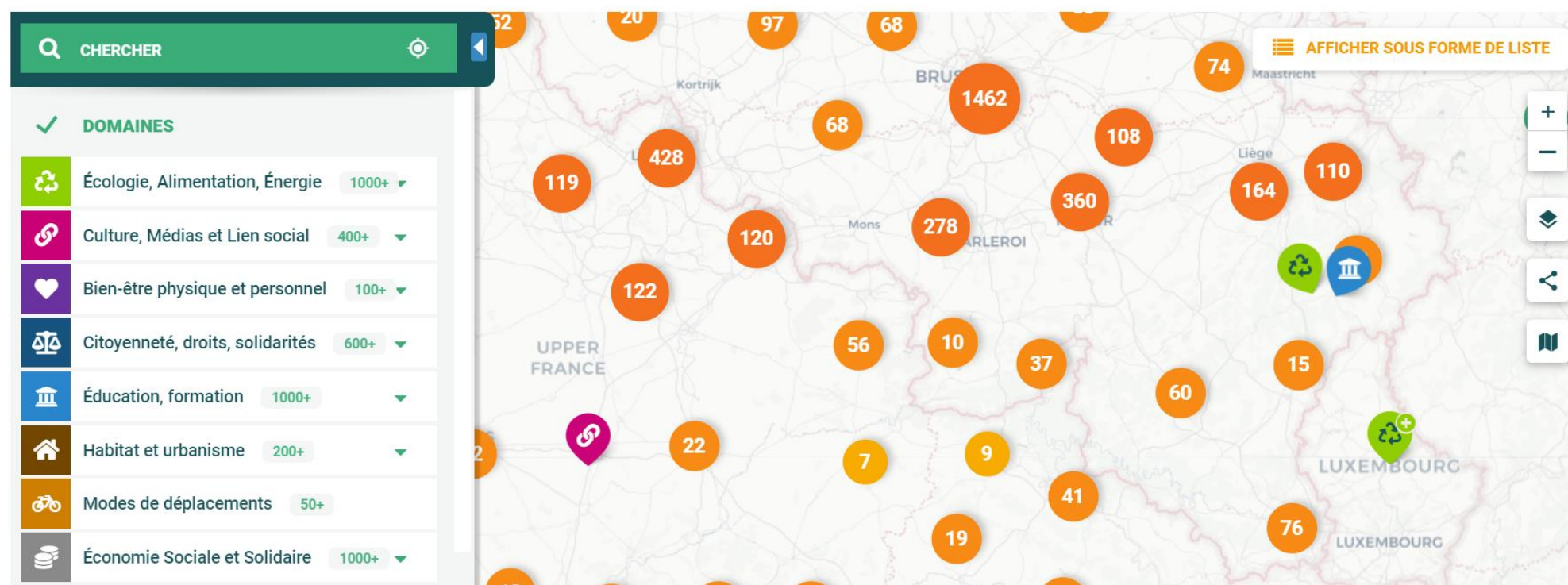
- Autres initiatives
- Café Citoyen
- Donnerie
- GAC
- Potager collectif
- potager-collectif
- Repair Café
- RES
- SEL



Réseau transition



Transiscope

[LA CARTE](#)[TRANSISCOPE](#) ▾[PARTICIPER](#) ▾[ACTUALITÉS](#) ▾[English](#)[Se connecter](#)

CHERCHER

AFFICHER SOUS FORME DE LISTE

DOMAINES

- Écologie, Alimentation, Énergie 1000+
- Culture, Médias et Lien social 400+
- Bien-être physique et personnel 100+
- Citoyenneté, droits, solidarités 600+
- Éducation, formation 1000+
- Habitat et urbanisme 200+
- Modes de déplacements 50+
- Économie Sociale et Solidaire 1000+

Map data (approximate values):

Region	Number of Projects
BRUSSELS	1462
FLANDERS	428
WALLONIA	278
LUXEMBOURG	110
Other regions	119, 120, 122, 56, 10, 37, 60, 15, 76, 74, 108, 360, 164, 68, 97, 20, 52, 119, 120, 122, 56, 10, 37, 60, 15, 76, 19, 41, 7, 9, 22

Ressources

- **Collectif 5C** : <https://www.collectif5c.be/>
- **RCR** : <https://asblrcr.be/cartographie/>
- **Réseau transition** : <https://www.reseautransition.be/les-initiatives/>
- **Pour les centres culturels par arrondissement** :
<https://pro.guidesocial.be/associations/?z=&c=1508&arrondissement=philippeville>
- **Associations du réseau Idée** : https://www.reseau-idee.be/sites/default/files/media/espace-membres/index_pdf/Listes-associations.xls.pdf
- **Alternatives et projets locaux qui contribuent à la transition écologique et sociale** : [La carte – TRANSISCOPE](#)
- **Entreprises - Clusters wallons**: <https://clusters.wallonie.be/federateur/fr>

Préparation de la présentation au Collège communal

Présentation au Collège communal

– 2x30 min

- Par 2 équipes (1-4, 3-5, 6-2)
- 30 minutes par groupe
 - Rôle du Collège : + / - / amélioration
 - 1 maitre du temps par groupe = Bourgmestre
- La présentation doit comprendre les éléments suivants :
 - Présentation brève de vos 6 actions
 - Votre planning des actions sur les 3 prochaines années
 - L'équipe de porteurs de projet que vous souhaitez mettre en place pour la mise en œuvre de votre programme de travail
 - Ce que vous comptez mettre en place pour motiver, coordonner et soutenir vos porteurs de projet
 - Inscription au budget pour la première année
 - Demande(s) au Collège pour la mise en œuvre de votre programme de travail

Suivi du PAEDC

Suivi du PAEDC

- Réaliser un suivi annuel de l'état avancement des actions et de leurs indicateurs de suivi, identifier les nouvelles opportunités et les nouveaux enjeux éventuels
- Réunir l'équipe POLLEC pour vérifier l'état d'avancement des actions et leurs impacts, identifier les nouvelles opportunités et les nouveaux enjeux éventuels
- Présenter le résultat du monitoring au comité de pilotage et l'animer en vue de proposer une mise à jour du PAEDC, amélioration continue des actions
- Concevoir d'éventuelles adaptations du PAEDC et opérationnaliser cette mise à jour avec l'équipe POLLEC

Fin