

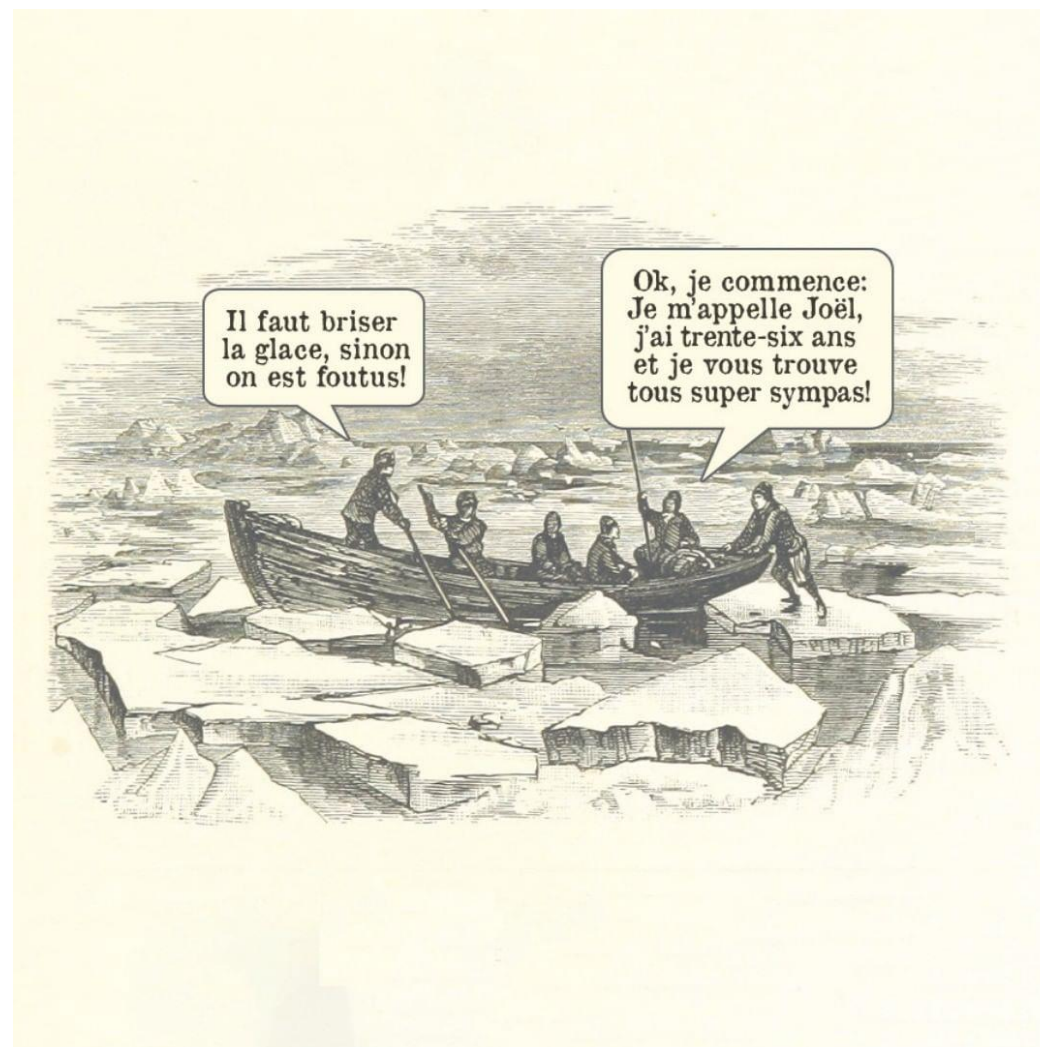


Equipe POLLEC et Comité de pilotage

21 mai 2024



Brise-glace



Tables tournantes

- Une expérience de participation réussie et pourquoi ?
- Une expérience de participation échouée et pourquoi ?
- Votre équipe POLLEC et vos difficultés ?
- Votre comité de pilotage et vos difficultés ?
- Vos outils pour faire de la participation



Plénière

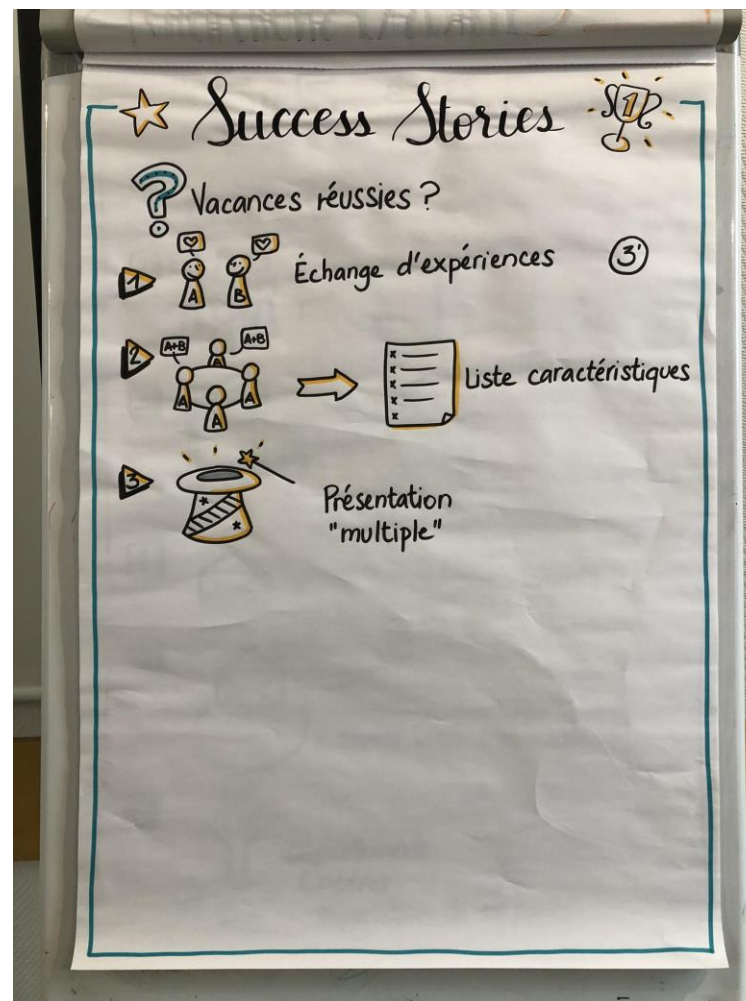


Objectifs de l'atelier

1. Penser le processus de participation citoyenne
 - Des questions à se poser en amont
 - Des finalités à atteindre en aval
2. Apprendre les uns des autres sur la participation (citoyenne)
3. Vivre des expériences d'intelligence collective

Success stories

Facilitation
graphique de
Anne-Laure
Tarbe, IEC





La Belgique, laboratoire de participation citoyenne



Panel Citoyen pour le Climat en Wallonie



Recommandations du panel citoyen pour atteindre -55%
d'émissions de Gaz à Effet de Serre à l'horizon 2030

LES WALLONS NE MANQUENT PAS D'AIR !



Panel Citoyen pour le Climat dans les communes



Concerné·e par les questions
climatiques ?

**NOUS RECRUTONS UN
PANEL CITOYEN**

dans le cadre de l'élaboration du Plan
Énergie Climat

Toutes les infos dans la publication
ci-dessus



La participation en Belgique, des sources d'inspiration

- Assemblée citoyenne pour le climat à Bruxelles
- Commissions mixtes à Bruxelles
- Assemblée citoyenne permanente en communauté germanophone
- Panels citoyens à OLLN, à Wavre, etc.

L'intelligence collective institutionalisée

L'exemple français de Loos-en-Gohelle pourrait-il inspirer Verviers ?



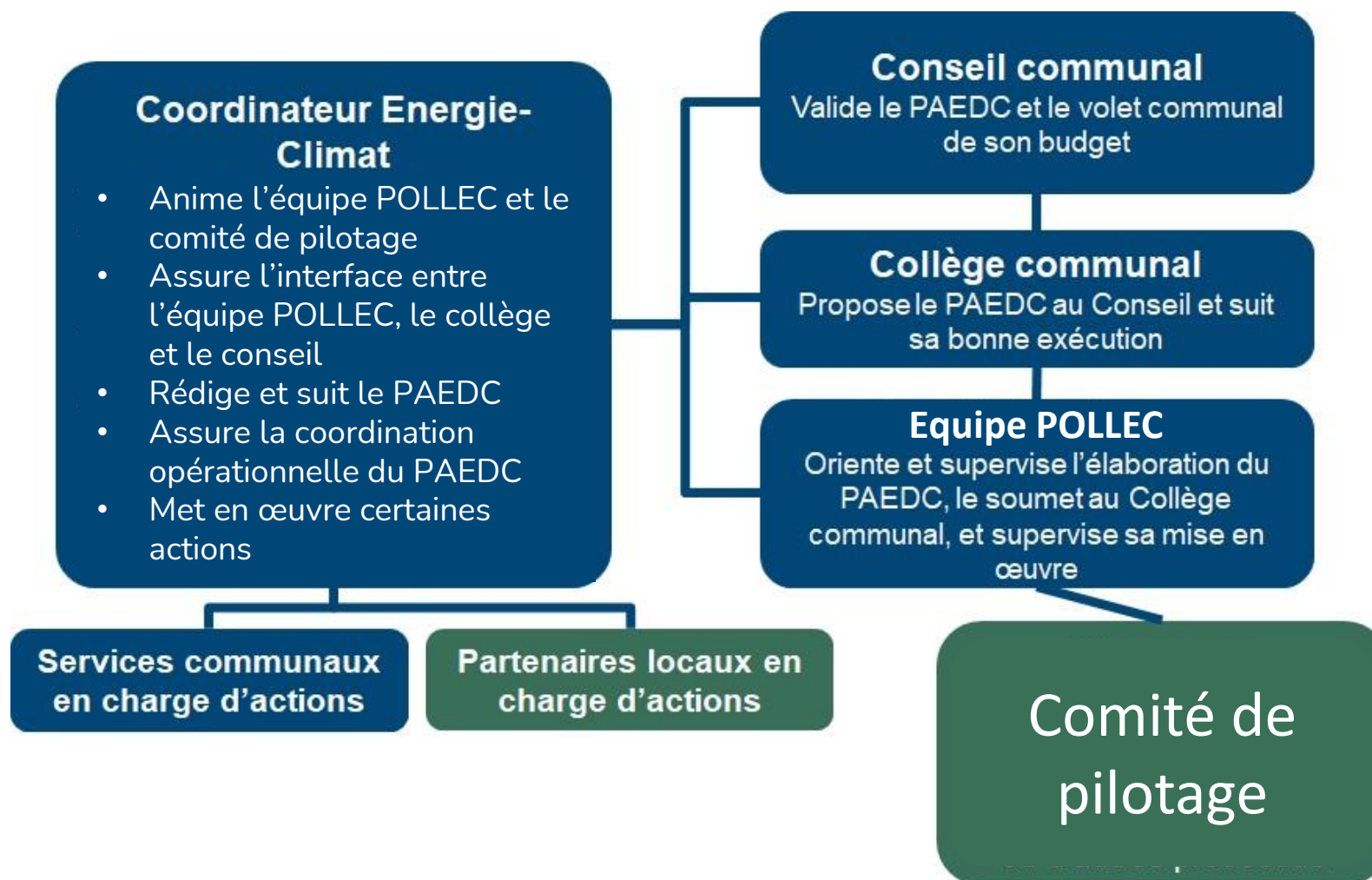
🕒 28 juillet 2022 20:18 | 📍 Verviers



Quelles transitions?

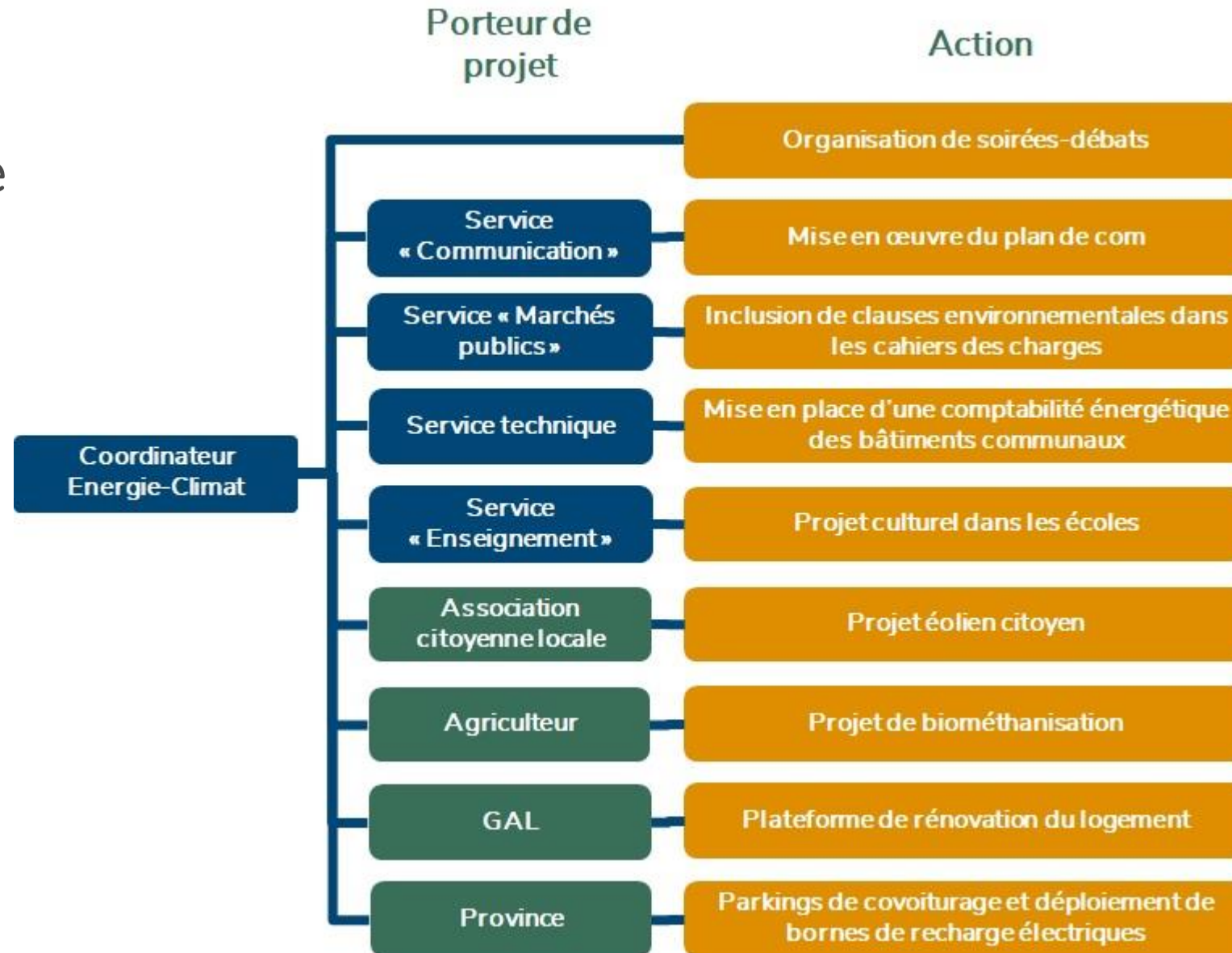


Contexte : coordonner le PAEDC



Contexte : coordonner les porteurs de projets

Exemple



Contexte : coordonner le PAEDC

Services communaux

Equipe POLLEC



CPC

PAEDC

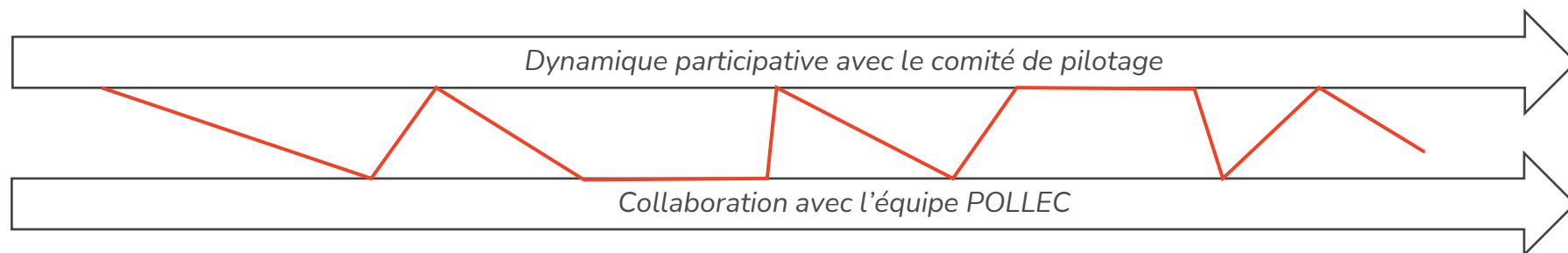
Acteurs du territoire communal

Comité de pilotage



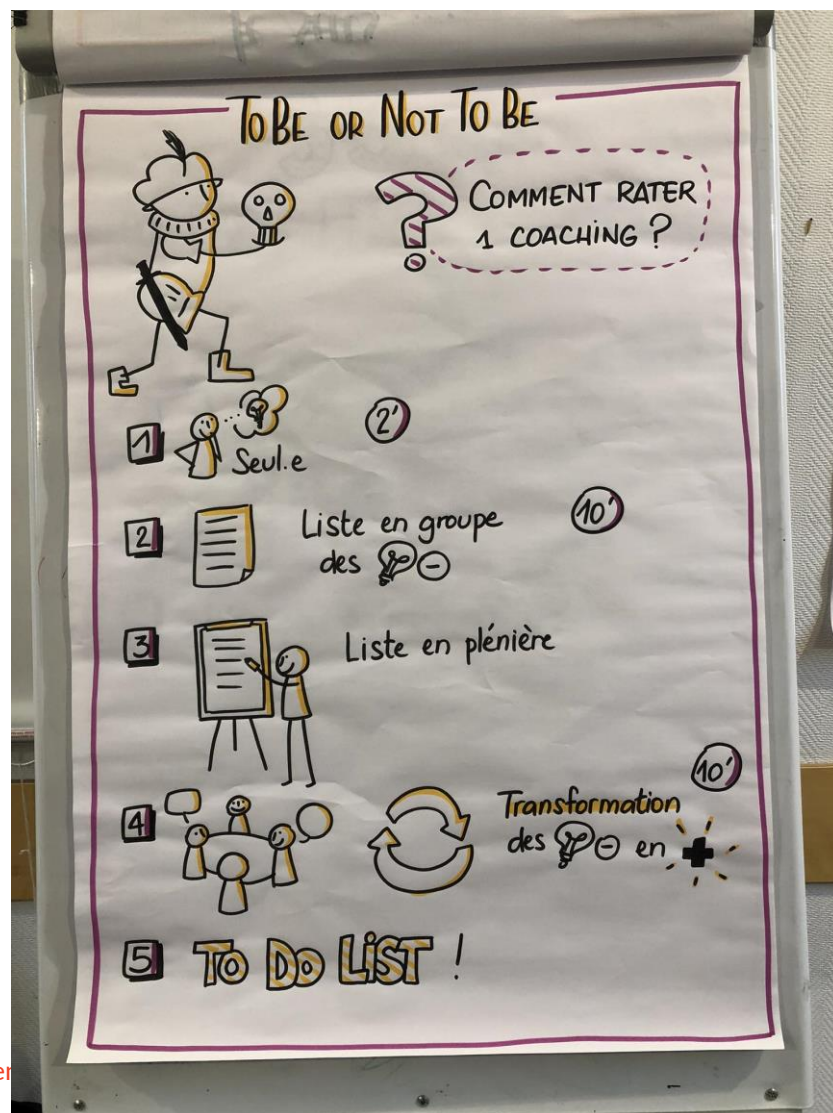
Participation et processus POLLEC

Travail à faire en interne avec votre équipe POLLEC, vos élus et/ou les agents concernés de votre administration



1. Convaincre en interne de l'importance de la participation en interne (équipe POLLEC) et en externe (Comité de pilotage)
2. Formation de l'équipe POLLEC
3. Définition du cadre du CoPil par la commune
4. Recrutement, événements de mobilisation, sélection des participants
5. Formation, dynamique du groupe et cadre de fonctionnement interne
6. Elaboration du PAEDC
7. Mise en œuvre du PAEDC
8. Maintien de la dynamique et renouvellement

To be or not to be



Comment faire en sorte qu'une direction, qu'un collège communal, que les décideurs ne veuillent pas mettre en place une équipe POLLEC en interne ?

Comment faire en sorte qu'une direction, qu'un collège communal, que les décideurs ne veuillent pas entamer une démarche de participation citoyenne ?

Facilitation
graphique de
Anne-Laure
Tarbe, IEC

Convaincre le politique et l'administration

Politique	Administration
<ul style="list-style-type: none">• Importance du soutien et de l'implication des élus• Convaincre de son importance et de son utilité• Rassurer l'élu sur le rôle du comité de pilotage (ne pas opposer démocratie représentative et démocratie participative)• Accepte d'être confronté aux citoyens• S'engage à ce que la participation soit utile et qu'un suivi y soit donné• Mandat à coconstruire avec le politique	<ul style="list-style-type: none">• Importance du rôle de l'administration dans la participation citoyenne (accepte de se confronter aux citoyens, fournir des informations sur son service, idées d'actions liées à son service, évaluation de la faisabilité des actions, etc.)• Coconstruire un mandat, accepté par l'administration• Pour l'utilité et le suivi du Copil• Intégrer les attentes, les besoins, les demandes de l'administration : comment le Copil peut servir les différents services de l'administration et leurs actions ?

Constitution de 4 équipes

- Vous êtes une commune avec un programme de travail de 6 actions
- Votre mission : mettre en place et faire fonctionner une équipe POLLEC et un comité de pilotage pour vous aider dans l'élaboration et la mise en œuvre de votre PAEDC
- 4 communes de 8 personnes
 - 4 vont travailler sur l'équipe POLLEC
 - 4 vont travailler sur le comité de pilotage



Formation de l'équipe POLLEC & Définition du cadre par la commune pour le comité de pilotage



Equipe POLLEC

Méthode QQQQCP



Copyright www.manager-go.com

- **Qui** : Qui sont les personnes importantes à mettre dans votre équipe POLLEC ?
→ Cartographie des acteurs
- **Quoi** : Pour parler de quoi ? Quels sujets ? Niveau de participation aux différentes étapes POLLEC/ dans les actions ? Mandat – rôle – champ d'action
- **Où** : Où se passe les réunions ?
- **Quand** : Modalités pratiques : quand cela se passe-t-il ? Date ? Durée ? À quelle fréquence ?
- **Comment** : De quelle façon ? Manière de gérer les réunions, procédures, règles de fonctionnement pour la prise de décision et de suivi, etc.
- **Pourquoi** : Dans quel but ? Quel objectif ?

Définition du cadre du CoPil par la commune

- Besoin d'un mandat clair et d'un rôle défini reconnu par la commune
- Définition d'un cadre par la commune
- Engagement mutuel
- Réflexions à avoir avec son équipe POLLEC

Qui aller chercher et pour quoi faire ?

- **Différentes configurations possibles** : nouveau comité de pilotage, intégrer votre comité de pilotage à une dynamique déjà existante, élargir l'équipe POLLEC, plusieurs comités de pilotage, utiliser des commissions citoyennes déjà existantes, 1 CoPil pour l'élaboration et 1 CoPil pour la mise en œuvre, etc.
- **Une multitude d'acteurs** : citoyens, agents de l'administration, élus, associations, CPAS, centres culturels, secteur économique, monde agricole, etc.
- → Un savant mélange :
 - Acteurs utiles (forces vives du territoire) + représentation de la population (en particulier les moins représentés)
 - Démarche pro-active et ouverte
 - Inclure des politiques et l'administration ? En tout cas, nécessité d'avoir des interactions entre les trois
- Vos ressources sont limitées, soyez stratégiques : quels sont les acteurs dont vous avez besoin pour l'élaboration de votre PAEDC et la mise en œuvre de vos actions prioritaires ?
- Vous ne saurez pas faire participer tout le monde, en tout cas pas de la même façon
- Mais gardez en tête que la participation est autant un processus (créer du lien, nouvelle démocratie) qu'un résultat (utilité pour la commune et les citoyens)

Capitaliser sur l'existant

- Des associations sur le territoire qui fonctionnent déjà de manière démocratique ? (comités de quartier, etc.)
- De la participation déjà existante au sein de la commune ? (CLDR, CCATM, aînés, jeunes, etc.)

Comité de pilotage

<i>Pourquoi un CoPil ? Quels objectifs ?</i>	<i>Niveau de participation et rôle aux différentes étapes du PAEDC/dans les différentes actions du programme de travail A quoi va-t-il participer et dans quelle mesure ?</i>	
<i>Structure, gouvernance et règles de fonctionnement</i>	<i>Relation avec les élus et l'équipe POLLEC</i>	<i>Modalités pratiques (fréquence, lieu, budget, date, etc.)</i>

Mandat – Rôle – Champ d'action

+ cartographie des acteurs

ÉCHELLE DE PARTICIPATION CITOYENNE

(basée sur le modèle d'Arnstein - 1969) ¹⁷





Croisement de l'équipe POLLEC et du Comité de pilotage

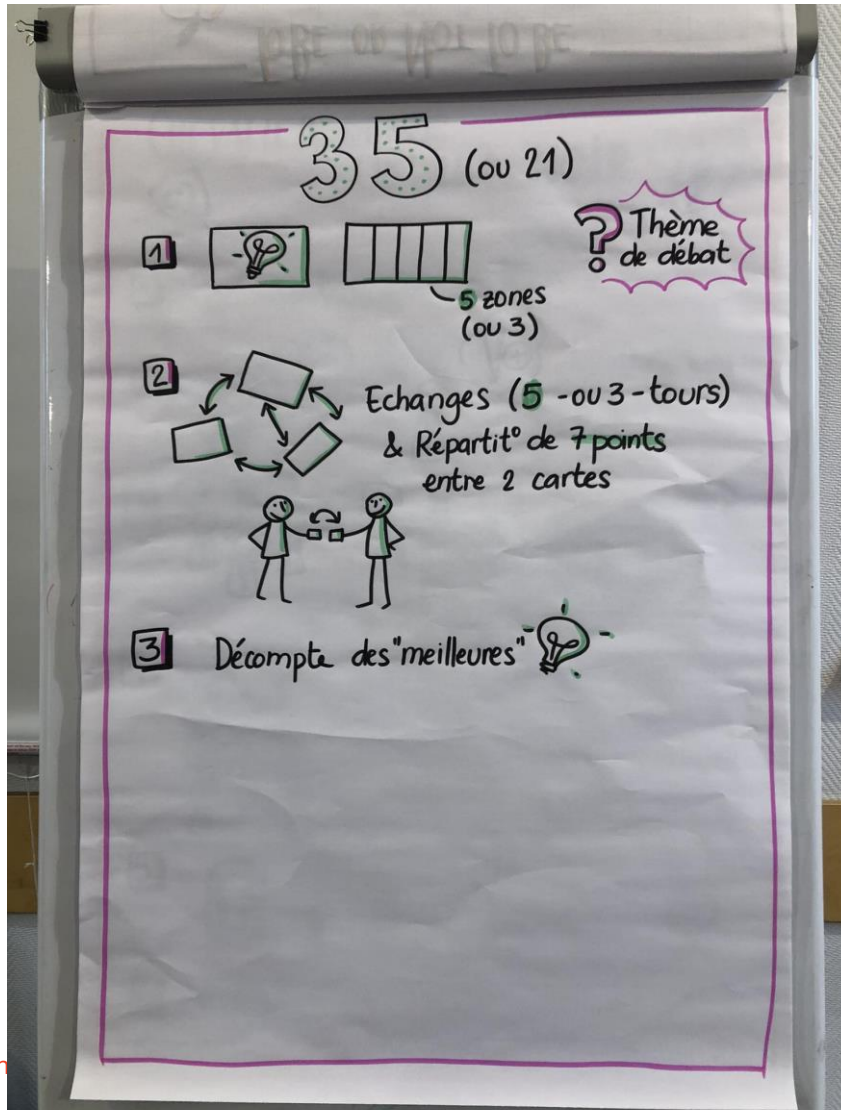




Recrutement & mobilisation



35



Si vous étiez 10x plus audacieux, 1 stratégie/action/événement innovant pour mobiliser et convaincre de rejoindre le comité de pilotage ou l'équipe POLLEC ?

Facilitation
graphique de
Anne-Laure
Tarbe, IEC

Mobiliser

- Deux approches complémentaires
 - Aller chercher les gens qu'on veut, là où ils sont parce que stratégiques pour le PAEDC ou sous-représentés
 - Représentation de la population : tirage au sort, appel à candidatures, ouverture
- Importance des dynamiques très locales (maisons de quartier, centres de jeunes, etc.). Dans ma commune, où se rassemblent les gens ?
- Faire des réunions citoyennes décentralisées ?

Mobiliser

- Clarifiez au préalable les informations relatives au comité de pilotage
- Utilisez divers canaux de communication
- Affichage, appel à volontariat ciblé, réseaux et relais territoriaux, sollicitations directes, échantillonnages et tirage au sort
- Organisez des réunions d'information
- Mettez en avant les avantages et les bénéfices pour les participants
- Impliquez les associations, les acteurs locaux et les personnalités de la commune
- Créer un site web dédié au plan énergie-climat
- Profitez des réunions des Comités de quartiers ou des différentes commissions consultatives présentes sur votre territoire
- Utilisez des outils de communication originaux
- Organisez un événement mobilisateur d'envergure
- Profitez des événements déjà existants dans la commune
- Profitez des groupes citoyens sur des thématiques similaires



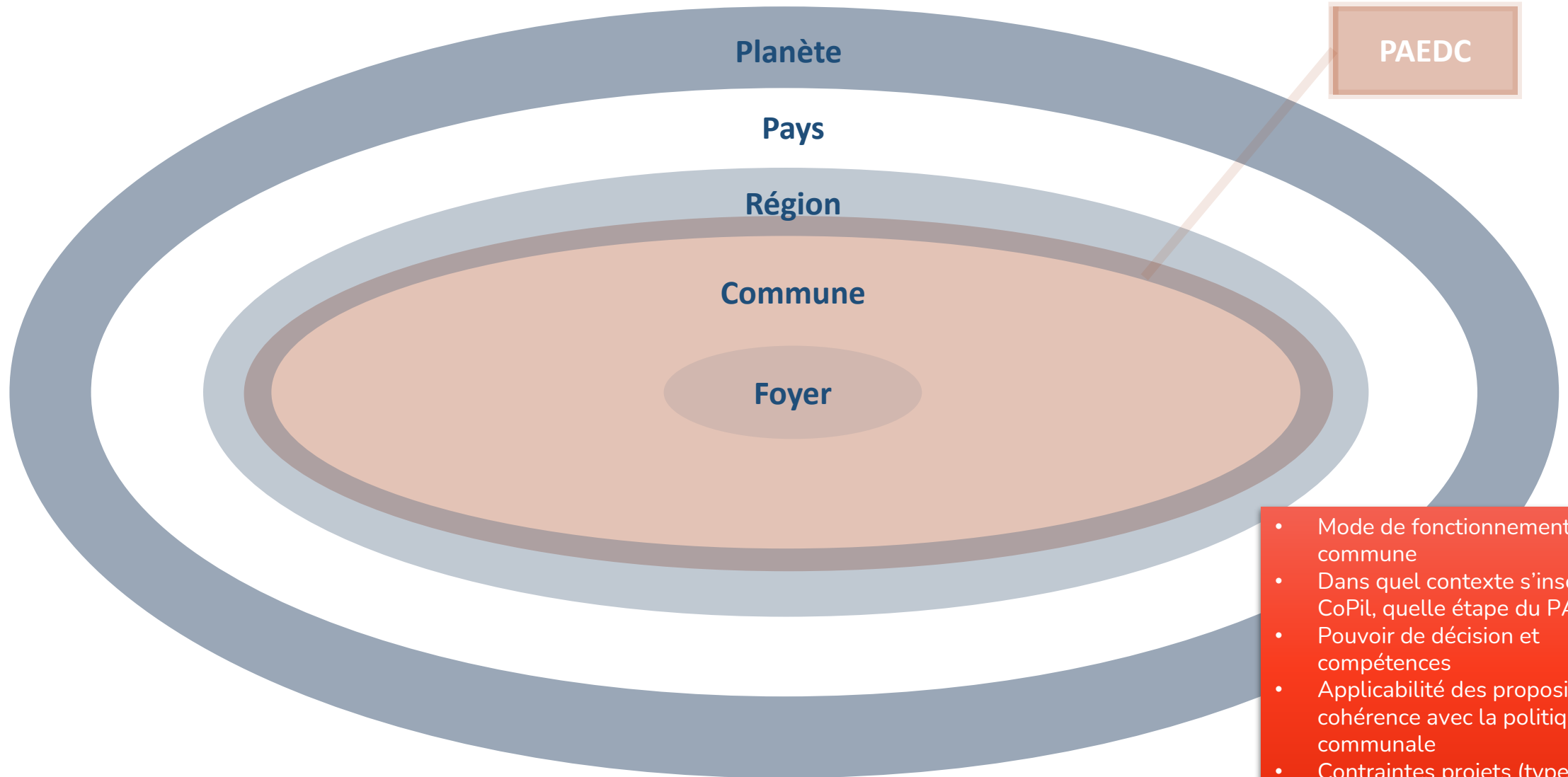
Un groupe c'est bien,
une équipe c'est mieux



Orienter : Pourquoi sommes-nous là ?

- Présenter le cadre que la commune a préalablement défini pour le comité de pilotage, afin d'assurer une compréhension mutuelle entre la commune et les citoyens.
- Expliquer pourquoi les citoyens sont présents et ce à quoi ils vont participer, quel sera le degré de leur participation, quel rôle ils sont appelés à jouer, les objectifs de cette participation citoyenne, ainsi que les limites du processus
- Définir les règles du jeu dès le départ afin que les citoyens sachent dans quoi ils s'engagent et ce qu'ils peuvent en attendre
- Lors de la séance de cadrage avec les citoyens :
 - Présentation de POLLEC
 - Objectifs de la Région wallonne et de la commune
 - Pouvoir d'action du niveau communal et du PAEDC
 - Vision de la participation de la commune
 - Mode de fonctionnement de l'administration communale
- Rassurez les citoyens sur leur valeur ajoutée en tant qu'expert de leur quartier, de leur territoire, de leur paysage, leur rôle de citoyen relais pour favoriser le changement. Valorisez leur contribution.
- Demandez aux citoyens leurs motivations et leurs attentes
- Présentez-vous en tant que coordinateur, votre motivation, vos propres appréhensions et la raison pour laquelle vous avez besoin dans votre travail des participants, de leur expertise, de leurs ressources, de leur soutien

Cadre par l'administration



- Mode de fonctionnement de la commune
- Dans quel contexte s'inscrit le CoPil, quelle étape du PAEDC
- Pouvoir de décision et compétences
- Applicabilité des propositions, cohérence avec la politique communale
- Contraintes projets (types, timeline, financements, etc.)

Construire la confiance : Qui sommes-nous ?

- Pour que votre nouvelle assemblée fonctionne bien, essentiel que les participants se connaissent mutuellement et établissent une relation de confiance
- Comité de pilotage joue un rôle crucial dans le renforcement des liens entre les citoyens de votre territoire
- Encouragez les moments informels, brise-glaces, team-building, projections, débats, conférences, barbecue thématique, visite de réalisation remarquable du plan d'action, rencontre avec d'autres comités de pilotage de communes voisines
- Impliquez les citoyens dans ce travail
- Important pour vous de mieux comprendre les valeurs, les aspirations, les visions et l'expertise de chaque membre pour définir les grandes lignes de travail en fonction des compétences et des intérêts de chacun

Clarifier les objectifs : Que faisons-nous ?

- Déterminer les objectifs communs, les résultats escomptés et les échéances
- Quels sont les aspirations communes que nous souhaitons réaliser ensemble ?
- Quelles sont les priorités de notre comité de pilotage et les enjeux sur lesquels nous devons concentrer nos efforts en premier lieu ?

Etablir un cadre commun : Comment allons-nous faire pour atteindre les objectifs ?

- Se mettre d'accord sur la manière de fonctionner
- Clarification des rôles et des responsabilités
 - Responsabiliser et valoriser chacun
 - Déléguer certaines tâches, tant pour la mise en œuvre du PAEDC que pour l'organisation du Comité lui-même
 - Liste de tâches et engagement (recherches, prises de contact, travaux de réflexion, etc.)
- Planification des réunions et des activités
 - Fixez des dates régulières
 - Cadrez chaque réunion en termes d'objectifs et préparez un ordre du jour détaillé
 - Groupes de travail ?
 - Suivi du travail par le politique
 - Information en amont
- Prise de décision et règles de fonctionnement
 - Déterminez le mode de prise de décision
 - Etablissez des canaux de communication efficaces
 - Développez collectivement un ensemble de règles de fonctionnement

Charte de fonctionnement

- Reflètera à la fois le cadre établi par la commune et les principes d'auto-organisation définis par le comité de pilotage lui-même





Chemin du PAEDC



Exemple de chemin

Réunion 1

- Contenu de la Charte
- Présentation et validation du bilan communal, de l'analyse de vulnérabilité et de l'état des lieux de la politique énergétique locale

Réunion 2

- Retour du Collège
- Présentation et validation du potentiel renouvelable
- Présentation et validation du cadastre énergétique communal
- Définition d'objectifs sectoriels

Réunion 3

- Retour du Collège
- Présentation des propositions d'actions visant à atteindre les objectifs sectoriels
- Sélection collective des actions à soumettre au Collège communal

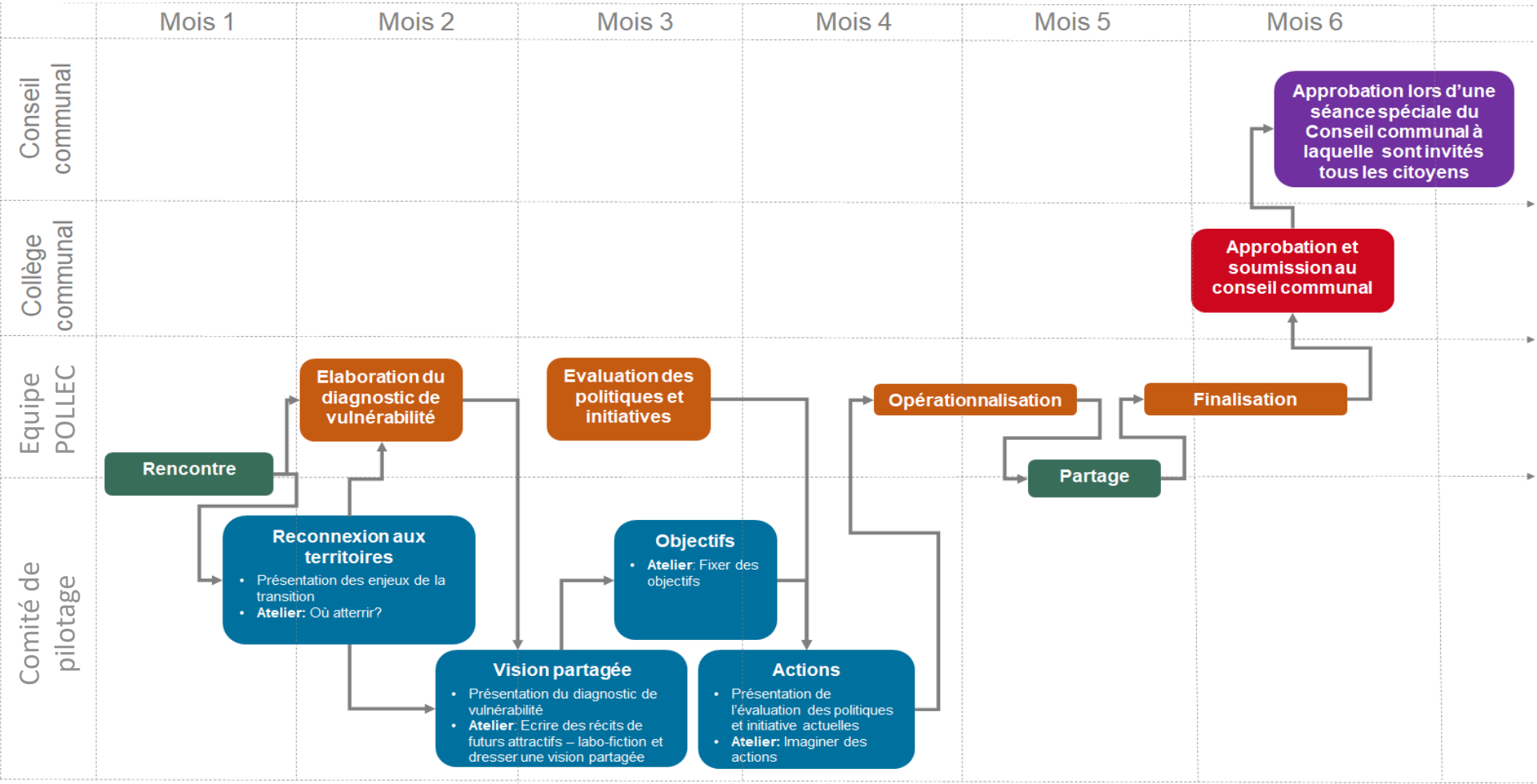
Réunion 4

- Retour du Collège
- Présentation et validation du PAEDC

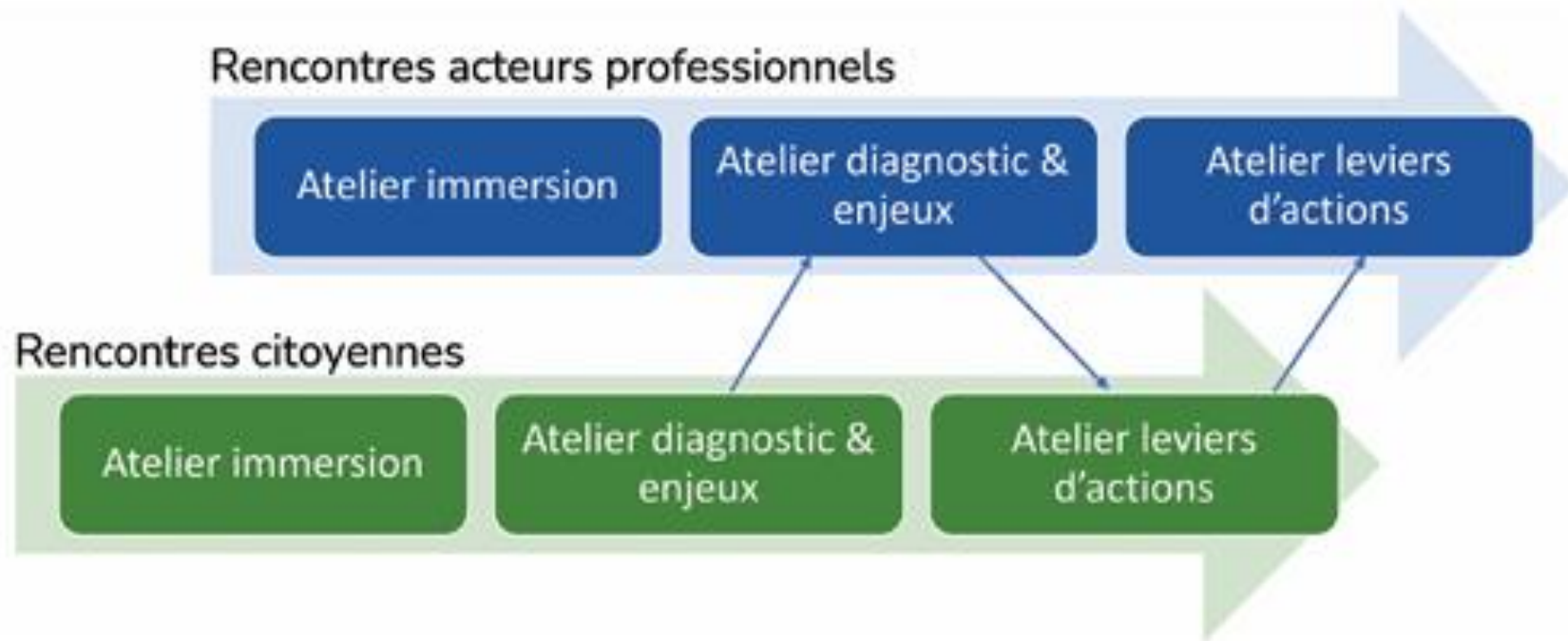
Exemple de chemin



Exemple de chemin



Exemple de chemin



Exercice pratique : votre chemin du PAEDC

- Planifiez votre participation dans le temps
- Chaque groupe doit dessiner son chemin avec de la ficelle
- **Comité de pilotage** : minimum 4 réunions (dont 1 réunion de lancement)
- **Equipe POLLEC** : minimum 3 réunions
- Ping Pong entre les deux organes !
- Présentation par chaque groupe