

TITRE DE L'ACTION

Voitures partagées.

1

BREVE DESCRIPTION

Désigner un opérateur → mise à disposition de voitures partagées.

OBJECTIF Spécifique : nombre d'utilisations.

Mesurable : utilisation - km.

Atteignable : tous les jours.

Réaliste : au - 1x1 jour.

Temporel : nbr d'utilisateurs après 1 an.

PUBLIC CIBLE

- Citoyens qui s'entent d'acheter une 2^{ème} voiture.

INCLUSION

Démocratiser le service en fixant des tarifs pour les personnes précaires - Adapter la catégorie de revenus.



ATELIER POLLEC



RESPONSABLE DE L'ACTION

Opérateur ET Service travaux

2

RÔLE DU COORDINATEUR POLLEC

Médiateur entre les ≠ acteurs.

RESSOURCES NÉCESSAIRES

PV, voitures, RH, bornes (ou une borne double),

ACTEURS/PARTENAIRES CLÉS (5)

- POLLEC
- Opérateur mobilité
- CCATM
- Collège/Conseil
- CPAC
- Groupes

4

RÔLE DU COMITÉ DE PILOTAGE, DU CITOYEN

OU TOUT AUTRE ORGANE PARTICIPATIF

5

	QUI	OBJECTIF DE PARTICIPATION	MÉTHODE
Collaboration	Intégration COPIL		
Délibération	CONSEIL		
Discussion	Collège		
Consultation	CCATM		
Information	COPIL		
	Citoyens		

ENQUÊTE

- Bulletin
- Séance info
- Semaine mobilité (Etc)

BUDGET ET FINANCEMENT

6

ESTIMATION COÛT

- Privé
- Fond propre commune
- Subside (précisez)

- PIMACI
- MOBILESEM

INDICATEURS

QUALITATIFS

QUANTITATIFS

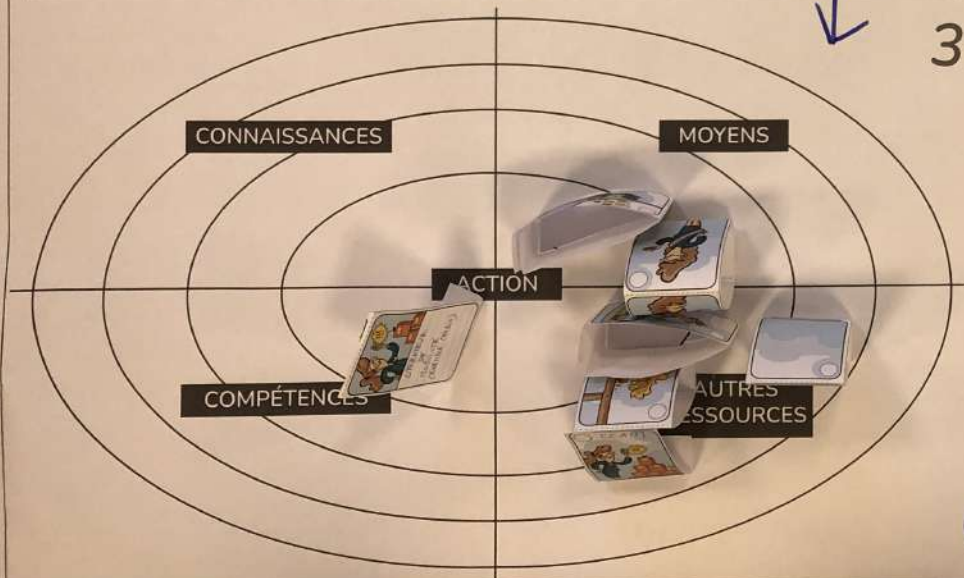
FREINS / FAIBLESSES

9

- COÛT (COMMUNE)
- INNOVATION
- SÉCURITÉ/ASSURANCE
- DISPONIBILITÉ

CARTOGRAPHIE DES ACTEURS

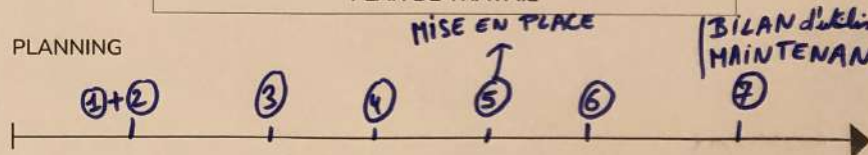
3



PLAN DE TRAVAIL

7

PLANNING



ENQUÊTE

MOBILISATION ET COMMUNICATION

ÉTAPE	PUBLIC CIBLE	OBJECTIFS	MESSAGES	FORME		QUI COMMUNIQUE ? PARTENAIRES ?
				CANALX	FORMAT	
1 SUGGESTION COPIL	CITOYENS	AVIS				
2 COLLÈGE CONSEIL	POLITIQUES	SOUTIEN AVIS				
3 MARCHÉ P. + CRITÈRES						
4 CHOIX opératoire						
5 COMMUNICATION	CITOYENS	SENSIBILISER				
6 WORLD CAFE PARTICIPATION CITOYENNE						

8

TITRE DE L'ACTION

Vélobus



1

BREVE DESCRIPTION

Ramassage scolaire à vélo

- OBJECTIF Spécifique
- Mesurable
- Atteignable
- Réaliste
- Temporel

Durant l'année 2024-2025, ## élèves participent au vélobus au moins 1 fois/semaine

PUBLIC CIBLE

Les élèves

INCLUSION

Triporteurs



ATELIER POLLEC



RESPONSABLE DE L'ACTION

AP, PO, CETI, POLLEC CPC

2

Assoc

RÔLE DU COORDINATEUR POLLEC

Impulser, coordonner, communiquer.

RESSOURCES NÉCESSAIRES

- Humaines
- Connaissance du territoire des besoins
- Matos: sécurité vélo, réparation, ...

ACTEURS/PARTENAIRES CLÉS (5)

GRACQ Police ProVélo Enfants

4

RÔLE DU COMITÉ DE PILOTAGE, DU CITOYEN OU TOUT AUTRE ORGANISME PARTICIPATIF

5

	QUI	OBJECTIF DE PARTICIPATION	METHODE
Collaboration	CEPI, CPC, PO	Valeurs, Partager Travail d'équipe	Ateliers, réunions
Délibération			
Discussion	PO, GRACQ	Renforcer le projet	Réunion
Consultation			
Information	Parents, Citoyens	Sensibiliser	Communication communale, Manifestations

BUDGET ET FINANCEMENT

6

ESTIMATION COÛT

- Privé
- Fond propre commune
- Subside (précisez) En 5€

INDICATEURS

QUALITATIFS Durabilité / satisfaction de la suite de la demande des élèves

QUANTITATIFS nombre de participants

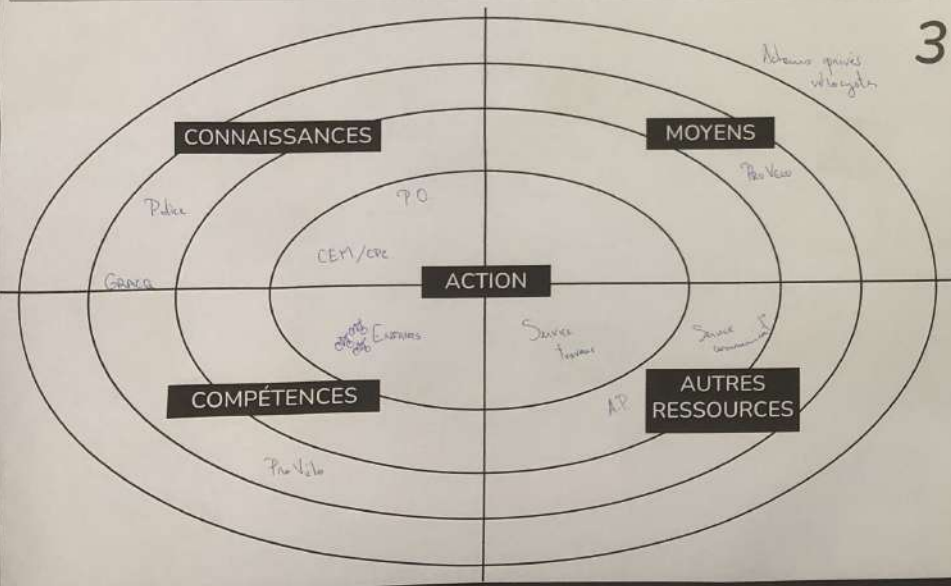
FREINS / FAIBLESSES

9

Changement de mentalité, Manque d'information, manque de soutien d'habitants des parents, Manque de bon matériel

CARTOGRAPHIE DES ACTEURS

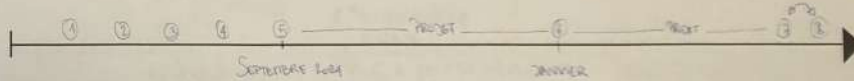
3



PLAN DE TRAVAIL

7

PLANNING



MOBILISATION ET COMMUNICATION

ÉTAPE	PUBLIC CIBLE	OBJECTIFS	MESSAGES	FORME		QUI COMMUNIQUE ? PARTENAIRES ?
				CANAUX	FORMAT	
1. Identifier les besoins	PO, AP	Identifier les besoins	Qu'est-ce que vous voulez pour ce projet ?	Canal de dialogue	Reunion	AP, PO, CPC
2. Identifier les partenaires et leur rôle dans le projet	GRACQ, Police, Manifestation, Parents, ...	Qui fait quoi ?	Qu'est-ce que ça fait ?	Partenariat	Reunion	Police de projet fait - p
3. Réunir les ressources nécessaires	Partenaires volontaires	Façon de fonctionner	Qu'est-ce que ça coûte ?			
4. Communiquer avec les parents	Parents d'élèves	Aider au projet enfants - parents	C'est bon pour le suivi, mais c'est mieux de s'occuper par le plaisir / possibilité	Manifestation	Reunion	Pro Vélo
5. Évaluer le bon déroulement du projet	Tous le monde					
6. Suivi	Partenaires volontaires	Évaluation continue	Est-ce que tout va bien ?		Manifestation	
7. Évaluation						

8

TITRE DE L'ACTION

Mise en place d'une charte urbanistique communale.

BREVE DESCRIPTION

1

- OBJECTIF
- Spécifique ✓
 - Mesurable ✓
 - Atteignable ✓
 - Réaliste ✓
 - Temporel ✓

PUBLIC CIBLE

tous des porteurs de projet de nouvelles constructions.

INCLUSION
oui - PHR



ATELIER POLLEC



RESPONSABLE DE L'ACTION

Service urbanisme

2

RÔLE DU COORDINATEUR POLLEC

initiateur du projet.

RESSOURCES NÉCESSAIRES

- le CDT
 - le SDT
 - le PCM
 - le PCDA.
- ACTEURS/PARTENAIRES CLÉS (5)
- un juriste
 - le SPW
 - chargé de com.
 - initiateur de projet.
 - permission matériel local

4

RÔLE DU COMITÉ DE PILOTAGE, DU CITOYEN

OU TOUT AUTRE ORGANE PARTICIPATIF

5

	QUI	OBJECTIF DE PARTICIPATION	MÉTHODE
Collaboration	urba		réunion
Délibération	C.C		point conseil
Discussion	copil		réunion
Consultation	copil		réunion
Information	"		journal

BUDGET ET FINANCEMENT

ESTIMATION COÛT

- Privé Fond propre commune Subside (précisez)

s'ils jouent de jeu, ils ont des primes.

INDICATEURS

QUALITATIFS
→ satisfaction / qualité de vie.

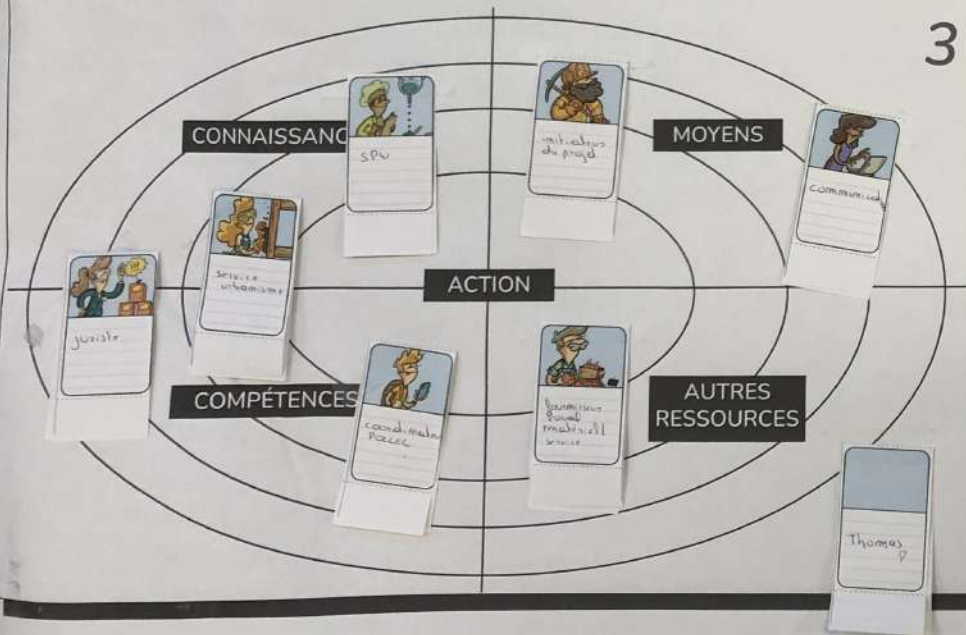
QUANTITATIFS
→ combien de primes pour demandés.

FREINS / FAIBLESSES

- politique.
- égoïsme citoyen.
- dur de l'appliquer aux renovations.

CARTOGRAPHIE DES ACTEURS

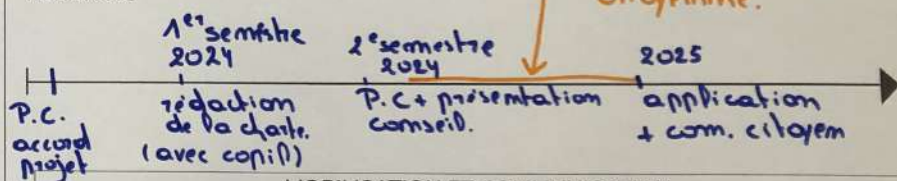
3



PLAN DE TRAVAIL

7

PLANNING



MOBILISATION ET COMMUNICATION

ÉTAPE	PUBLIC CIBLE	OBJECTIFS	MESSAGES	FORME	QUI COMMUNIQUE ? PARTENAIRES ?
①	citoyens*	sensibiliser		CANALUX R.S.	commune
②	"	informer		FORMAT image	"

* + porteurs de projets divers (nouvelles constructions)

8