

POLLEC 2020 :

Comité d'accompagnement RH



WOOCLAP



Comment vous sentez-vous vis à vis de cette matinée?

Choix	Nombre de votes	%
Stressé.e	0	0
Optimiste	8	30,77
Dépassé.e	0	0
Fatigué.e	4	15,38
Neutre	4	15,38
Content.e	6	23,08
Frustré.e	0	0
Serein.e	4	15,38
Par SMS	0	
Par web	26	

Tour de table

Prénom – Nom – Fonction – Commune

Niveau:



9h10	Objectifs de la réunion
9h15	Présentation des communes
10h30	Pause
10h45	Présentation des résultats du sondage
11h30	Conclusion

Animation et
modération par les
coordinateurs
supracommunaux

- Prise de contact
- Etat des lieux de l'avancement de votre mission de coordinateur
- Complémentarité avec les rapports d'activités
- Donner la parole à chaque coordinateur

Présentations par les coordinateurs communaux

5 minutes maximum par commune

■ Comité de pilotage:

- Flémalle: animation et communication avec le Comité de pilotage
- Sprimont: nouveau souffle pour le comité de pilotage

■ Efficacité énergétique:

- Héron: éco-team et rénovation des bâtiments
- Spa: difficulté de trouver des actions pour le secteur tertiaire
- Verviers: projet de cité administrative et CER géothermie, application « Climate Challenge », candidature infructueuse aux « 100 villes climatiquement neutres »
- Soumagne: audit Logement gratuit

■ Adaptation:

- Hannut: lutte contre les inondations

■ Energies renouvelables:

- Jalhay: projet de bio méthanisation avec le comité de pilotage
- Seraing: Smart District Trassenster

■ Mobilité:

- Stavelot: projet pédibus

- **Sensibilisation:**

- Malmedy: présentation de la soirée "urgence climatique, comment agir à l'échelle locale"

- **Coup de cœur / coup de gueule**

- Amay
- Gal Pays des Condruses

Comité de pilotage

- Comité de pilotage:

- Flémalle: animation et communication avec le Comité de pilotage

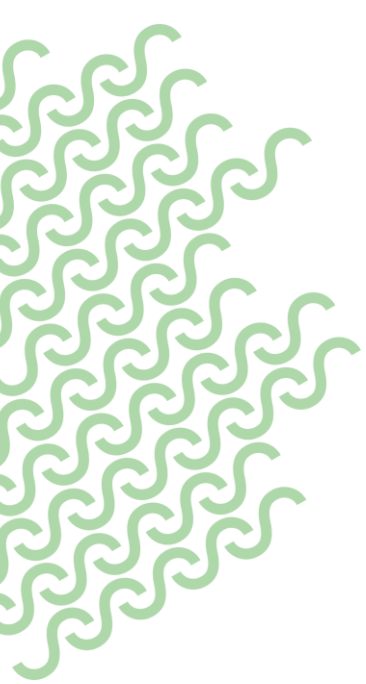
- Comité de pilotage:
 - Sprimont: nouveau souffle pour le comité de pilotage

Efficacité énergétique

- Efficacité énergétique:
 - Héron: éco-team et rénovation des bâtiments

- Efficacité énergétique:
 - Spa: difficulté de trouver des actions pour le secteur tertiaire

- Efficacité énergétique:
 - Verviers: projet de cité administrative et CER géothermie, application « Climate Challenge », candidature infructueuse aux « 100 villes climatiquement neutres »



Comité d'accompagnement

PLAN D'ACTION ENERGIE DURABLE CLIMAT (PAEDC) DE LA VILLE DE VERVIERS

SCHMETZ Quentin

22-06-2022



Convention des Maires
pour le Climat et l'Énergie



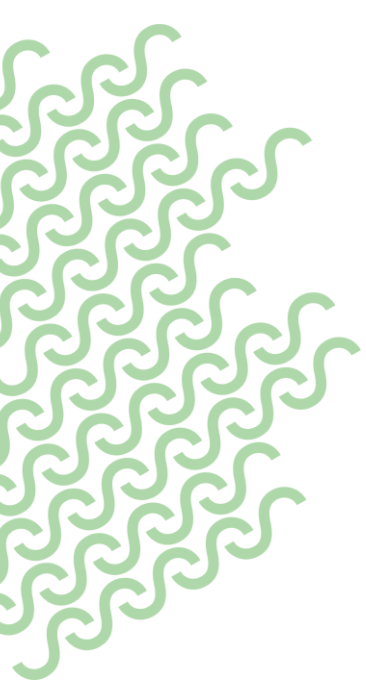
VERVIERS



**PLAN
CLIMAT**

de la Province de Liège



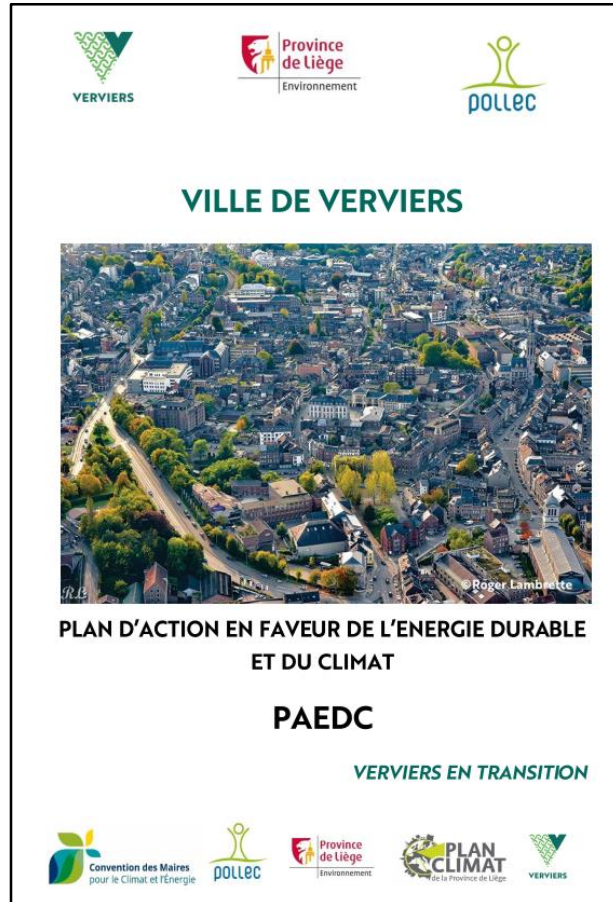


▶ INTRODUCTION – POLLEC à Verviers

▶ Contexte

- ▶ **20/02/2017** : adhésion à la Convention des maires (POLLEC 3)
- ▶ **24/09/2018** : adoption du PAEDC par le conseil communal
- ▶ **30/06/2021** - Coordinateur POLLEC
– Service Développement Durable (subside POLLEC2020)

► Le Plan d'Action (PAEDC)



► A1-2 : Coordination et communication

Atténuation

- A3-5 : Secteur du logement
- A6 : Secteur industriel
- A7-9 : Secteur tertiaire
- A10-12 : Production d'énergie renouvelable
- A13-16 : Secteur du transport

Patrimoine communal

- A17 : Véhicules communaux
- A18-22 : Administration
- A23 : Eclairage public

Adaptation

- A25 : Biodiversité
- A26 : Santé
- A27 : Îlot de chaleur urbain
- A28 : Inconfort thermique des bâtiments
- A29 : Inondations



► PAEDC – A.2

► Communication / Sensibilisation

Climate Challenge :

Plateforme ludique en ligne de type « serious game » :

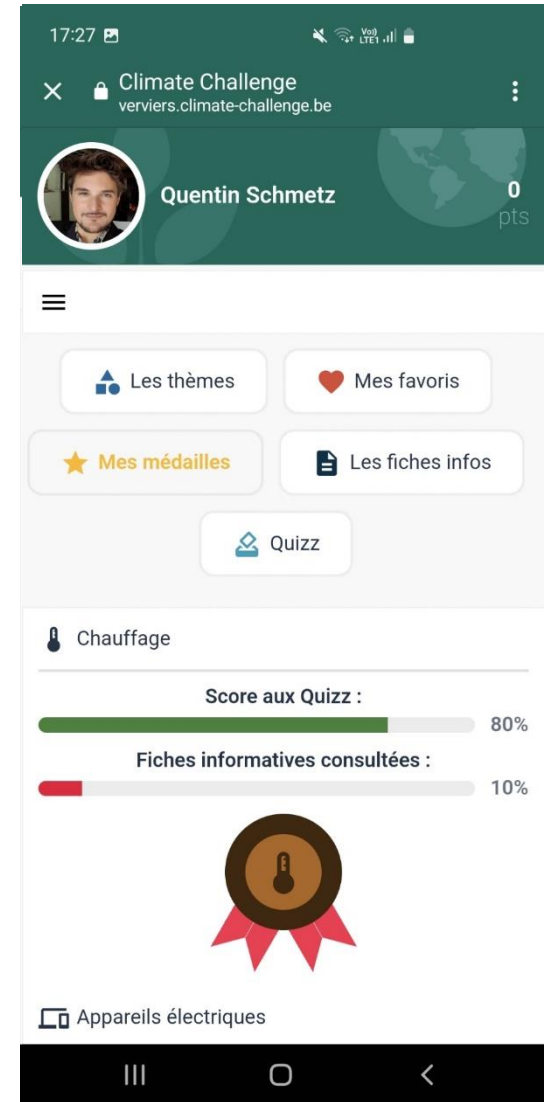
- intention « sérieuse » : de type pédagogique, informative,...
- ludique : défi personnel et familial

Son objectif est de sensibiliser les citoyens à leurs consommations énergétiques sous forme de jeu, via un concours d'effort de réduction de CO₂, et ainsi les inciter à réduire l'impact carbone.

Offre :

- La possibilité d'encoder ses consommations énergétiques ;
- Participer à des événements organisés par des acteurs de la commune ;
- Participer à des quizz et consulter des fiches instructives.

→ permet de gagner des médailles à titre honorifique et accumuler des points.





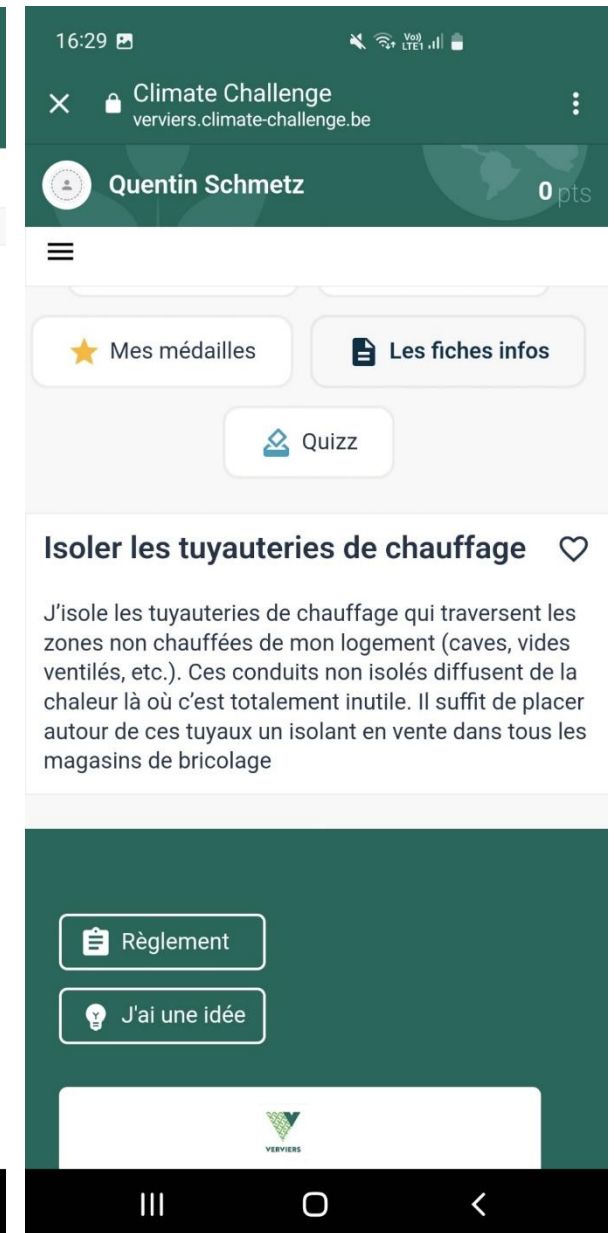
► PAEDC – A.2

► Communication / Sensibilisation

Climate Challenge :

Stimulation de l'économie locale au moyen de récompenses :

Points récompensés par des chèques-commerce attribués par la Ville de Verviers à ses citoyens.



► PAEDC – A.20

► Rénovation de bâtiment exemplaire

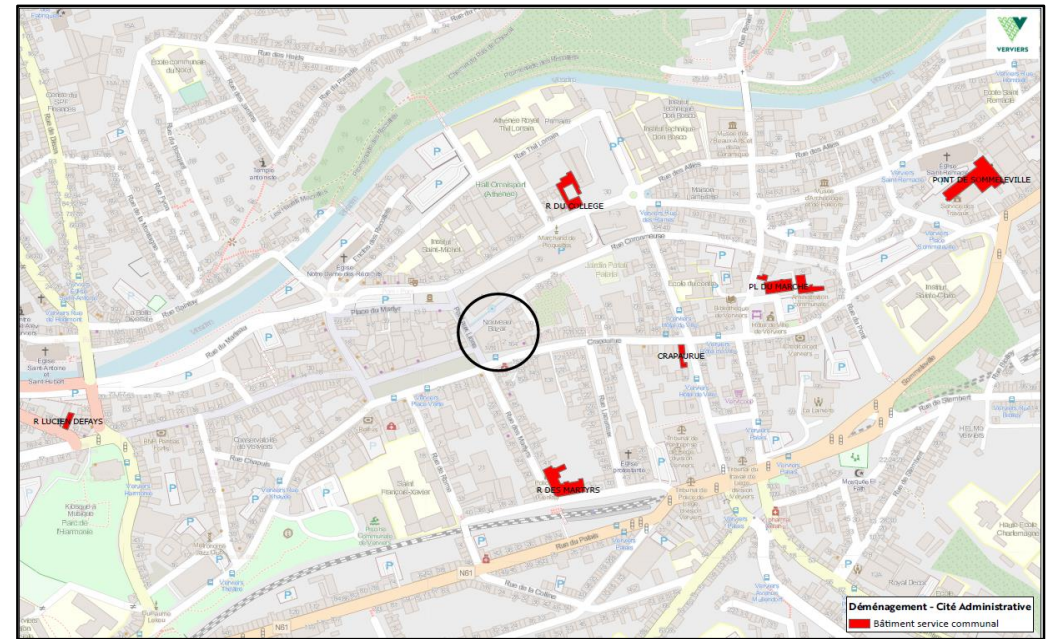
Projet de Cité administrative :

FEDER 2021-2027

→ Rénovation du Grand Bazar permettant de diminuer de manière conséquente les besoins énergétiques de l'enveloppe :

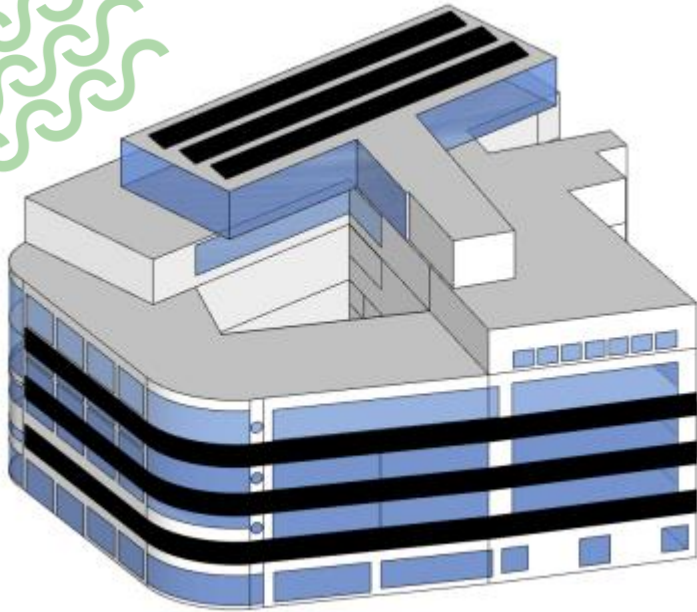
K115 → K14 (estimation)

- 90,6% consommation énergétique
- 80,7% émission de CO₂



► Le PAEDC – A20

► Photovoltaïque



52,5 kWc
75 MWh/an
92% d'autoconsommation

Et... Promouvoir le développement d'une CER
en centre ville autour de ce pôle de service !
→ CER PV 1000 kWc (~923 MWh/an)



► **Le PAEDC – A20**

► **Géothermie ouverte
– Boucle d'eau tempérée**

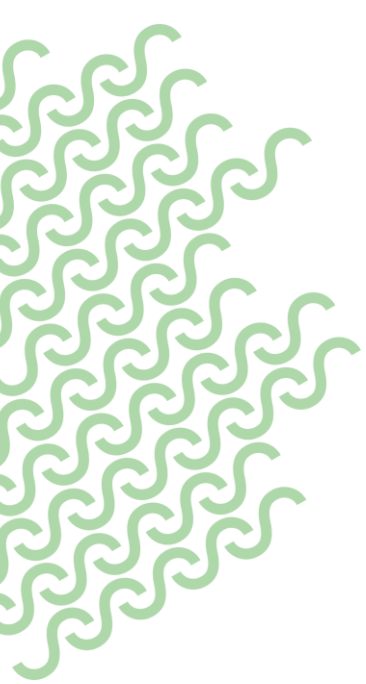
Anticiper le développement d'une communauté d'énergie
« thermique » renouvelable :

Forages exploratoires → boucle d'eau tempérée

Permettrait de diminuer les émissions de la communauté :

1274 → 540 teq CO₂/an





► **Pour aller plus loin**

► **Candidature - 100 climate-neutral and smart cities by 2030**

Ville de min 50.000 habitants,
quelque soit leur état d'avancement en terme de réduction d'émission...

Objectif : la neutralité carbone d'ici 2030.

→ « **Climate City Contract** »

- « Mission Label » : Opportunité de de financement supplémentaire
- Coordination via la « Mission Platform » (NetZeroCities)
- Accès à un réseau international
- Support à l'inclusion des citoyens dans les processus de décisions
- Accroissement de la visibilité

► **Candidature - 100 climate-neutral and smart cities by 2030**





Merci pour votre attention.

quentin.schmetz@verviers.be

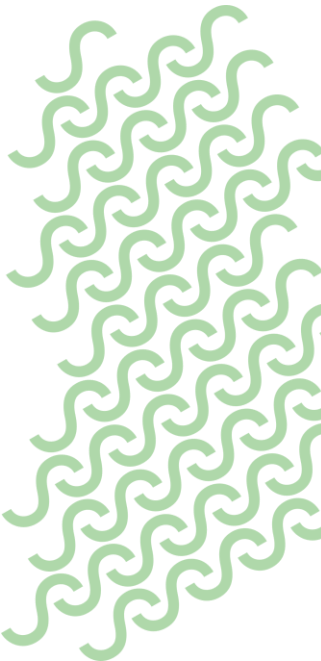
Service Développement Durable

Pont de Sommeleville 2 - 4800 Verviers

087 326 058



VERVIERS



- Efficacité énergétique:
 - Soumagne: audit Logement gratuit

POLLEC 2021 Th. 5 : Audit Logement Gratuit

PROCEDURE

- Signature convention au service Energie + explications. Paiement caution éventuelle.
- Vérification des infos (domiciliation, propriété, caution).
- Si OK, Validation par Collège => Bon de Commande à 1 des 3 auditeurs
- Visite de l'auditeur (30 j) + rédaction Audit (15 j)
- Audit final enregistré + envoyé à la Commune => facturation.
- Vérification facture et transmission aux Finances pour paiement.
- Travaux : le demandeur contacte l'auditeur pour suivi. L'auditeur prévient la Commune.
Collège => Bon de Commande à l'auditeur
- Mission de suivi et de rapportage (20 j)
- Suivi terminé + transmis à la => facturation
- Vérification facture et transmission aux Finances pour paiement.
- Demande de remboursement caution en remplissant le formulaire ad-hoc.
- La demande vérifiée (tvx minimaux?) et transmise aux Finances.

POLLEC 2021 Th. 5 : Audit Logement Gratuit

CONVENTION

- Signature à la Commune : acte plus officiel => engagement + explications détaillées.
- Rédigé à la première personne => engagement personnel
- Evaluation de la complexité du logement : premier filtre
- Inclut le tableau de caution f(revenus). Divulgateion AER libre, mais caution maxi si absent.
- Caution (R3 – R5) calculée pour que financièrement ce soit = à prime RW + surprime comm.
- Rappel : caution = 0€ pour R1 et R2
- Article de la convention combinent les exigences POLLEC et celle de la prime Audit Logement
- Consentement par rapport à la vérification des infos (domiciliation / propriété)
- Vérifications : domiciliation auprès du service population / propriété au cadastre (pas facile)

POLLEC 2021 Th. 5 : Audit Logement Gratuit

MP Audits

- Basé sur le CSC du SPW POLLEC – Outils
- 2 missions : Audit + Suivi
- 3 Auditeurs locaux : back-up en cas de défaut de l'un d'eux. Et partage du « gâteau ».
- Critère prix + critère qualité (note d'intention) => classement
- Répartition inégale des audits entre les 3 auditeurs classés :
 - 1^{er} : 50 % des audits
 - 2^{ème} : 30 % des audits
 - 3^{ème} : 20% des audits
- Exigences de délais – levées en cas de pic de demandes
- Possibilité pour l'auditeur de refuser un logement sur base de sa complexité. Proposé aux 2 autres. Si refusé aussi, le demandeur est renvoyé à la procédure existante : prime + surprime

Note : une réunion de lancement a eu lieu individuellement avec chaque auditeur

Budget 60.000€ : potentiel de 51 Audits + Suivis



Adaptation

- Adaptation:
 - Hannut: lutte contre les inondations

Plan de prévention des inondations



Fiches actions

Localisation				Type d'intervention						notes	Exécution
zone	adresse	village	Capakey	ZIT / fossé	Fascine	Noüe	Arasement	Curage fossé	Modification de voirie		
HF01	Rue Joseph Kinnart 1	Grand-Hallet	64031B0147/00A000	ZIT	*		accotement		Traversée + canalisation + déversoir + dos d'âne	Génie	
HF02	Rue de Tirlemont 192	Grand-Hallet	64031B0045/00P000							Modif relief jardin	Privé
HF03	Rue de Nivelles 3	Grand-Hallet	64031B0336/00A000			*				Modif relief jardin	Privé
HF04	Rue de Houtain 39	Grand-Hallet	64031B0306/00D000	(ZIT)		*			Fossé + reprise d'eau	Bande de terrain privée	Privé
HF04b	Rue de Houtain 36	Grand-Hallet	64031B0306/00D000	fossé 19m		*				Modif. en prop. Privée	Privé
HF05	Rue des Fontaines 20	Grand-Hallet	64031B0383/00S000	(ZIT)			*	*	(traversée et canalisation d'évacuation de la ZIT)		(Génie)
HF06	Rue Saules Benoit 2	Grand-Hallet	64031A0129/00A000			(*)			Réparation de berge + retirer arbuste		Ouvriers C.



Hannut / HF04

Rue de Houtain, 39 à Grand-Hallet

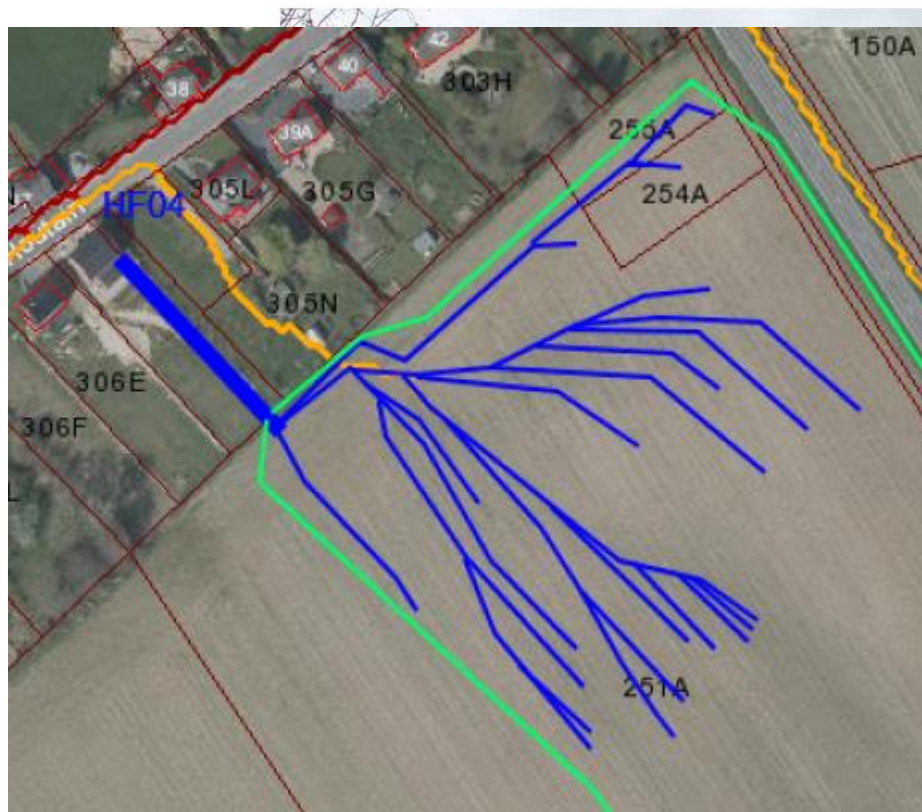
Cadastré HANNUT 16 DIV/GRAND-HALLET/ Section B / Radical 306D

Fiches actions - exemple

Problématique :

Une terre de culture de grande taille a une pente régulière vers la rue de Houtain. Un mur en fond de jardin dévie le flux d'un bassin versant de 6ha et le concentre en un point. (ancien axe de ruissellement en jaune, écoulements actuels en bleu).

L'axe de ruissellement vient buter sur le mur de propriété et les eaux s'y accumulent, puis débordent vers la parcelle 306D (n° 37A & 37B rue de Houtain). Un aménagement de la propriété dévie actuellement les eaux de la zone de bâtisse vers la rampe d'accès voiture.



Fiches actions

Solution:

La dénivellée du bas de la terre de culture est trop importante que pour dévier le ruissellement loin de son point d'accumulation.

Soit

- Aménager la bande étroite de terrain entre les parcelles 306C et 306D en fossé profond¹ afin de canaliser les eaux vers la voirie. Mais une cabine électrique encombre le bas de ce passage. Celle-ci devrait être déplacée pour permettre de créer un ouvrage de reprise des eaux vers la canalisation d'égouttage.



Soit

- Permettre l'accumulation des eaux dans une ZIT. Cette solution entraverait fortement la culture (ligne droite de 400m). De plus, l'évacuation de cette zone ne pourrait se faire que par une conduite enterrée à une profondeur importante, donc peu accessible en cas d'obstruction.



Objectifs - 100 fiches actions

- Planifier les investissements en génie civil sur 10 ans
- Aide au service travaux
 - Équipement stratégique (dos d'âne, curage fossé, ...)
 - Premières interventions (points stratégiques)
- Fournir les solutions et accompagner le privé
- Intégrer les modifications nécessaires aux permis d'urbanismes
 - Ciblage des points noirs

Energies renouvelables

- Energies renouvelables:

- Jalhay: projet de bio méthanisation avec le comité de pilotage

- Energies renouvelables:
 - Seraing: Smart District Trassenster

SMART DISTRICT TRASENSTER

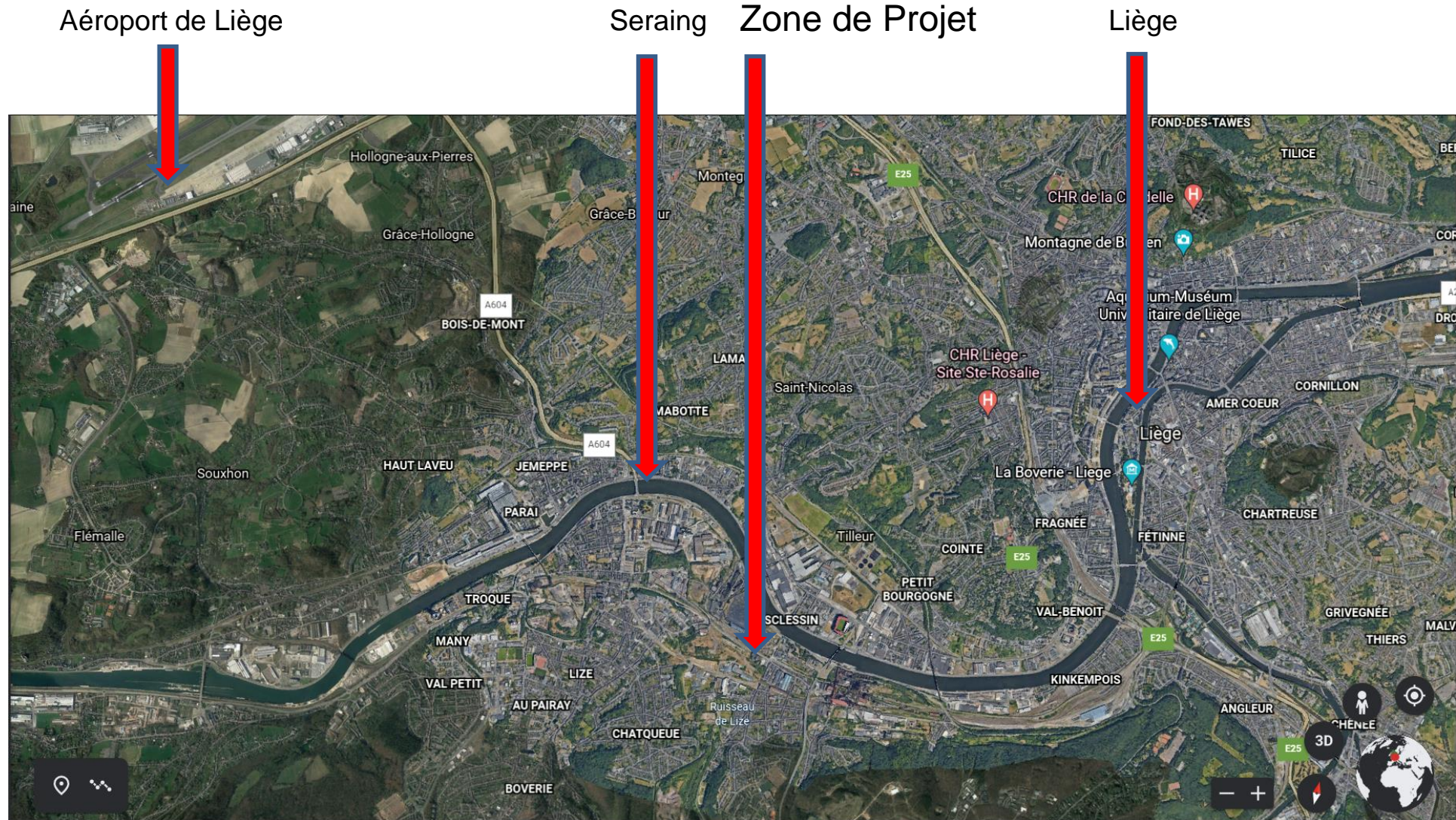
Projet intégré multi énergie associant un réseau de chaleur,
des solutions de mobilité électrique et une CER

Master plan – ville de Seraing (2005)

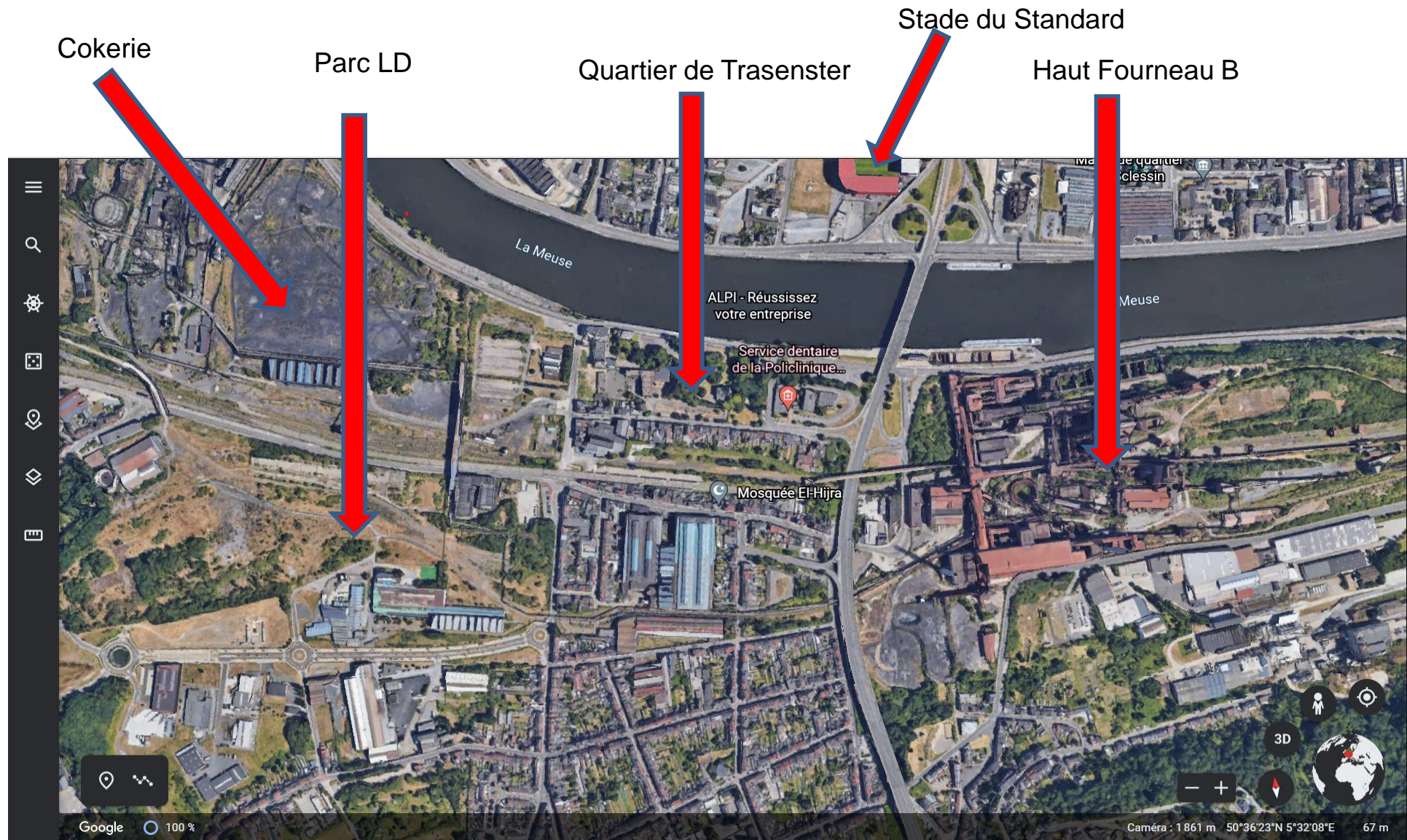
requalification et rénovation urbaine de 800 ha

→ Offrir qualité de vie et attractivité pour les habitants et entreprises

1. Situation Géographique – vue macro agglomération liégeoise



1. Situation Géographique - vue micro Zone de Projet



1. Situation Géographique – vue détaillée du périmètre d'étude

Quartier Trasenster, zoning LD existant et futur, zoning Haut-Pré



TR = Trasenster | LD = zoning existant & futur | HP = Haut-pré

1. Situation Géographique – vue détaillée de la zone de Projet

Présentation du site

- **Zoning d'activité LD**
- **Futur parc d'activité économique avec 39 parcelles**
- **Quartier Trasenster TR**
 - TR1 – Salle de concert OM
 - TR2 – Ancien Hôpital d'Ougrée (future académie / radio locale)
 - TR3 – Château de Trasenster
 - TR4 – Ancienne mairie d'Ougrée (futur coworking)
 - TR5 - Polyclinique
 - TR6 - Ateliers centraux
 - TR7 - Maison des ingénieurs
 - TR8 - ALPI
 - TR9 - Logements étudiants
 - TR10 - Habitat privé individuel (55)
 - TR12 – Centre de formation Cegis



3. Présentation du Projet intégré Trasenster-LD Quartier Bas Carbone

Projet intégré « multi acteurs », « multi zones » et « multi énergie » :

Multi acteurs

- La Ville de Seraing – AREBS
- La SPI - agence de développement de la province de Liège

Multi zones

- Zone AREBS – Quartier de Trasenster Mixe habitat (Rue G. Trasenster + projet de réaffectation du Parc de Trasenster ou se situe le château du même nom ainsi que l'ancien Hopital d'Arcelor) et immeubles de loisirs tels que la salle de l'OM
- Zone SPI – ZAE à Parc d'activité économique LD existant et futur

Multi énergies

- Réseau de chaleur à partir d'une chaudière Biomasse.
- Solutions de mobilité électrique
- Communauté d'Énergie Renouvelable

Réseau de chaleur

- Puissance de la chaufferie

	TOTAL (TR+LD)	Trasenster		Zoning LD futur	
	Unité	Unité	Part sur total	Unité	Part sur total
Puissance	kW	kW	%	kW	%
Biomasse	585 kW	365 kW	62%	220 kW *	38%
Gaz	2.100 kW	1.320 kW	63%	780 kW	37%

* Pth LD < Pth TR car LD a une conso très stable, quasiment sans ECS

Mobilité

■ Mobilité:

- Stavelot: projet pédibus: <https://stavelot.futureproofed.com/action/12399>

Sensibilisation

■ Sensibilisation:

- Malmedy: présentation de la soirée "urgence climatique, comment agir à l'échelle locale"

URGENCE CLIMATIQUE

Comment agir à l'échelle locale ?



*20 PROPOSITIONS CONCRÈTES BASÉES SUR LE QUOTIDIEN
DES HABITANTS DE MALMEDY ET DES VILLAGES.*



URGENCE CLIMATIQUE

Comment agir à l'échelle locale ?



*20 PROPOSITIONS CONCRÈTES BASÉES SUR LE QUOTIDIEN
DES HABITANTS DE MALMEDY ET DES VILLAGES.*



Conférence participative
de Thomas Wansart
Jeudi **2 décembre 2021** • 20:00 - 21:30



CONFÉRENCE « URGENCE CLIMATIQUE, COMMENT AGIR À L'ÉCHELLE LOCALE » ?

- CLASSEMENT DE L'IMPACT ENTRE DIFFÉRENTES ACTIONS INDIVIDUELLES ET COLLECTIVES
- NOTION D'EMPREINTE CARBONE
- DISCUSSION ENTRE PARTICIPANTS ET ÉCHANGE AUTOUR DES SOLUTIONS LOCALES

But de la soirée :

Par rapport au climat, quelles actions ont le plus d'impact ? éteindre les lumières ? se déplacer à vélo ou à pied 1X par semaine ? isoler sa maison ? changer de chaudière ? Ou faire du zéro déchet ?

Chaque geste est utile en soi mais quel est réellement le potentiel de réduction qui se cache derrière chaque action (individuel ou collectif) ?

→ Après cette soirée, les participants auront conscience des gestes individuels et collectifs les plus efficaces pour réduire son empreinte carbone.

Déroulement :

Les participants sont répartis par petits groupes (5-7 pers.) autour de différentes tables de discussion. Pour chaque thématique (mobilité, alimentation, logement, biens et numériques), ils établissent un classement entre les actions individuelles (données sous la forme de carte). Avant de passer à la thématique suivante, un débriefing a lieu avec l'animateur de la soirée pour voir si le classement établi par chaque table est cohérent avec la réalité.

Lien vers l'événement FB : <https://www.facebook.com/events/1500043713784328/>

Lien vers la présentation de l'événement en radio : <https://fb.watch/dRgy64yXhD/>

LA MOBILITE



Prendre le train pour une partie de mon trajet

Covoiturer pour me rendre au travail

Faire mes trajets courts à vélo

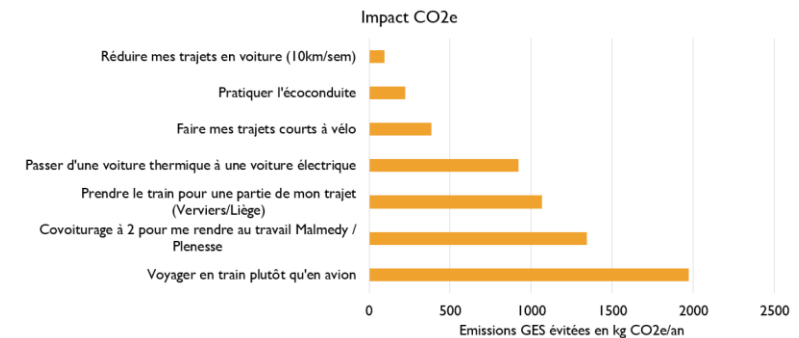
Passer d'une voiture thermique à une voiture électrique

Pratiquer l'éco conduite

Voyager en train plutôt qu'en avion

Réduire mes trajets

MOBILITÉ



CONFÉRENCE « URGENCE CLIMATIQUE, COMMENT AGIR À L'ÉCHELLE LOCALE » ?

Le conférencier/ animateur de la soirée : Thomas Wansart

- Fondateur de [Neo-Solutions](#), entreprise spécialisée dans la réalisation de **bilan carbone pour entreprises et sur les questions d'empreinte carbone**
 - Membre du CA de [l'ASBL Les Shifters Belgium](#) (les bénévoles du [Shift Project](#)) et actif sur les questions du numérique et d'empreinte carbone
 - Co-fondateur d'Emission Impossible, association ayant réalisé un calculateur d'empreinte carbone individuelle tenant compte des différents postes d'émissions GES (bâtiment, mobilité, alimentation, biens, numérique,...).
- * A noter que cette ASBL sera prochainement dissoute et reprise par The Shifters Belgium.



Voici des exemples d'évènements auxquels il a participé :

- Conférence participative en ligne « Des solutions locales pour le climat » (le contenu de la conférence du 2 décembre découle en partie du contenu de cette présentation : <https://www.youtube.com/watch?v=JDtiNCukaqA>)
- Conférence-atelier "Qu'est-ce qu'une empreinte carbone et comment la calculer ?" à l'UCL : <https://www.youtube.com/watch?v=iVMXaoaaKkU&t=1s>
- Organisation d'un Hackathon sur le climat : <https://www.dhnet.be/regions/liege/un-hackathon-pour-sensibiliser-au-climat-5d128544f20d5a15c402d55d>



Si vous souhaitez développer un évènement sur la sensibilisation à l'empreinte carbone, n'hésitez pas à le contacter :

thomas@neo-solutions.be &
0489/71.33.34

Coup de cœur / coup de gueule

- Coup de cœur / coup de gueule
 - Amay

- Coup de cœur / coup de gueule
 - Gal Pays des Condruses



Covenant of Mayors
for Climate & Energy

Pays des
Condruses
Groupe d'Action Locale



Pollec 2 (2016): coups de cœur et coups de gueule Réunion à la Province de Liège du 22/06/2022

Marc Wauthelet



UNION EUROPÉENNE



Avec le soutien de
la



Wallonie

Fonds européen agricole pour le développement rural :
l'Europe investit dans les zones rurales

GAL Pays des Condruses

Intro:

GAL actif dans l'énergie 'agricole' dès 2008 (biométhanisation)

GAL actif après 2017 dans son projet 'Energie' (terminé en fin 2021)

Appel Pollec 2 en 2016: Elaboration d'un 'Plan Climat du Condroz' (PAEDC)

GAL Pays des Condruses

Coups de cœur	Coups de gueule
<p>Pollec 2 = espoir pour encadrer les communes pour réduire les consommations et lancer des projets 'En. R.)</p>	<p>Rédaction trop lourde pour une personne sur quelques mois → Pollec rédigé avec peine, mais la personne est partie sur un autre projet. Le coordinateur 'Energie' du GAL a dû actualiser le PAEDC, assurer la continuité..</p>

GAL Pays des Condruses

Coups de cœur	Coups de gueule
Pollec 2 = une base pour lancer un PDS du GAL/ Projet Energie	Besoins estimés pour concrétiser les actions très supérieurs au budget du GAL et pas de subventions Pollec (< 2020)

GAL Pays des Condruses

Coups de cœur	Coups de gueule
<p>PAEDC = un outil utilisé par le GAL pour sensibiliser les citoyens, entreprises et communes.</p> <p>Le Comité de pilotage est motivé.</p>	<p>Les objectifs surréalistes (-40 % CO2 en 2030...) découragent les communes et 'ridiculisent' les orateurs face à des 'ruraux' qui, à raison, sont très pragmatiques.</p> <p>Les Communes ont peur de s'engager, surtout 's'il faut dépenser'. Les agents communaux ne peuvent pas prendre de décisions. Les membres attendent des aides conséquentes.</p>

GAL Pays des Condruses

Coups de cœur

Appels Pollec 2020 et 2021 suite au Plan de relance. ENFIN, une possibilité d'assister concrètement les communes (et leurs citoyens) et poser des jalons pour l'avenir (démos)

Coups de gueule

Les communes voient débarquer les appels Pollec très URGENTS, alors qu'elles ont déjà des tas de dossiers à gérer (UREBA, PRR, programmes pré-existants,...).

Les dossiers sont à 'contraintes trop élevées' et les budgets RH sont trop fortement limités (0,8 ETP en 2021 et 0,5 ETP en 2022). Sans perspectives d'avenir. Flou total: trop de modifications et de sophistications.

→ Découragement total des communes vis-à-vis de tous les projets Pollec et abandons successifs.

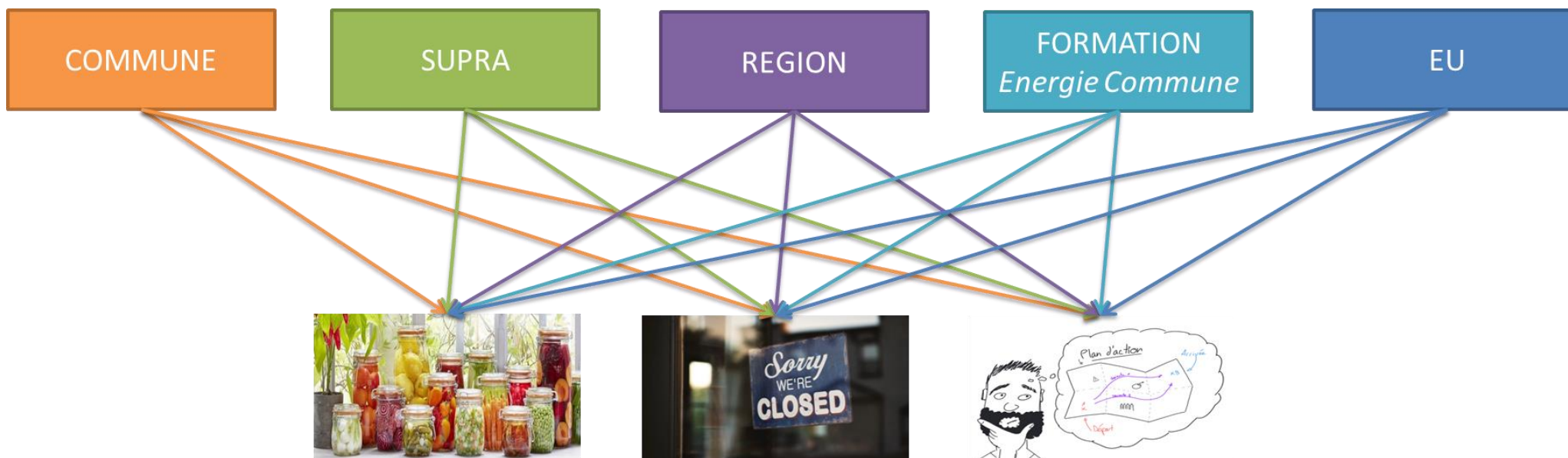
ON OUBLIE L'ESSENTIEL: concrétiser les PAEDC.

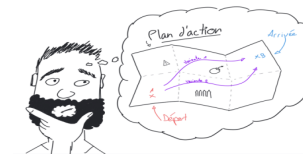
« Réduire la paperasse, augmenter les actions »

Résultats du sondage

3 questions, sur 5 niveaux

- **Conserver:** ce qui c'est bien passé, à maintenir, utile, fonctionnel
- **Cesser:** ce qui n'est pas efficace, inutile, incohérent, inapproprié → à améliorer
- **Créer:** ce qui serait bien d'initier, de tester, d'expérimenter





- L'outil **POLLEC**
- L'**accompagnement**
- Mon **emploi** : 1 mi-temps dans chaque commune
- Le **comité de pilotage**
- **Implication de l'Echevin** au niveau de l'énergie et de l'environnement
- Etroite **collaboration** entre le coordinateur POLLEC et le conseiller énergie
- Les **comités d'accompagnement** Prov Liège, le Comité de pilotage communal



- Le **3x tiers temps** (compliqué et frustrant pour la phase MEO)
- La **communication** (vers le public, animation d'évènements, transversalité avec les autres services)
- Le **comité de pilotage** et le **suivi** des actions
- **Pérenniser** les subsides (**engager un coordinateur 24 mois** pour un Plan jusque 2030)
- Mon **organisation personnelle** (compliqué d'être sur tous les fronts lorsqu'on a 2 mi-temps)
- **Limitier les réponses aux appels à projets** aux projets les plus pertinents
- Problème de **disponibilité des collègues** - d'accès à l'information
- Meilleure **transversalité** du projet et + de délégation



Convention des Maires
pour le Climat et l'Énergie



- Minimum **mi temps/temps plein** (pour projets et respect des deadlines)
- Le **temps attribué** au coordinateur pour travailler sur POLLEC
- Un subside conditionné à un **engagement temps plein**
- La **transversalité** entre les différents services
- Des **actions plus concrètes** et une **communication** vers les parties prenantes
- Un **logiciel de gestion** de projet **transversal** (inter-service) pour les projets POLLEC
- Du **budget** (RH et projets)
- Meilleure **communication** vers le citoyen - mieux utiliser l'outil FPC (vraiment top)
- Meilleures **coordination** entre services
- Davantage travailler sur des **projets citoyens** + plus de **collabo** entre commune du gal ?
- Des **réunions consultatives groupées** pour les différents subsides
- Trop tôt pour le dire

COMMUNE

SUPRA

REGION

FORMATION

EU



- **Disponibilité** du coordinateur, son aide et son lien avec la CdM
- Les **ateliers** provinciaux
- **Aide** aux communes (élaboration PAEDC et mise à jour)
- **Support très réactif** et disponible de la part de la Province
- La relation avec la province
- Les **ateliers** courts et réguliers en vidéoconférence
- Les **formations** Rainbow à distance + lien vers l'enregistrement + les slides.
- Les **ateliers** de formation continue
- **Implication** et disponibilité du Coordinateur
- L'entrain et la disponibilité du coordinateur et le fait qu'il nous **tient motivé**
- Le contact avec le Coordinateur



- Transformer le virtuel en **présentiel**
- L'aide pour la mise à jour du PAEDC (générale) => **personnalisée**
- Peut-être un peu moins d'ateliers et plus de conseils **personnalisés**
- Vous êtes parfait :-)



Convention des Maires
pour le Climat et l'Énergie



- Des **work café**
- **Page web** spécifique au PAEDC de chaque commune
- Des **publications** reprenant des bonnes pratiques
- **Accompagnement** des communes dans la phase de **mise en œuvre** du Plan jusque 2030
- Conférence en **présentiel** + accompagnement de la région dans la gestion d'un **outil de communication entre coordinateurs**
- Des **groupements de projets/marchés** avec les communes voisines ?
- Plus d'**ouverture** vers les outils type FutureProofedCities
- + de **mise en commun** des projets façonnés séparément (grande similitude entre les PAEDC)

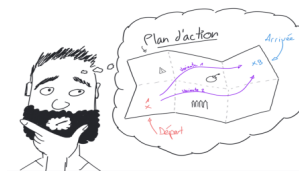
COMMUNE

SUPRA

REGION

FORMATION

EU



- Subventions POLLEC
- Les ateliers d'information
- Ne pas ↘ le personnel du SPW - conserver l'accompagnement d'énergie commune et ICEDD (de qualités)
- La possibilité de **subsidés**
- Le **site internet**



Convention des Maires
pour le Climat et l'Énergie



COMMUNE

SUPRA

REGION

FORMATION

EU



- Leur **disponibilité**
- La **communication**
- **Lourdeur administrative** des appels + permettre aux communes de se préparer avant le lancement
- Le **reporting** trimestriel
- Le **rapportage intermédiaire** (trop lourd et fastidieux lorsque peu a été mis en place)
- Les **délais** de réponses
- Subsidés: **échéances** et **exigences plus réalistes**
- Les appels à projet: nécessaire mais casse le rythme du PAEDC. Quid de **droit de tirage** pour les projets POLLEC et UREBA ?
- **Rapportage** annuel (idem conventions des maires => tous les 2 ans)
- La **lourdeur des dossiers** de demande de subside, l'**inertie** pour outils communs (guidelines strat immo et csc audit...)
- **Contact téléphonique** (impossible) - validation rapport intermédiaire POLLEC

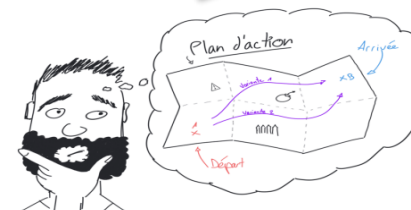
COMMUNE

SUPRA

REGION

FORMATION

EU



- Une **plateforme** d'échange (coordinateurs POLLEC + CdM)
- Une **communication** active
- Meilleure **com'** entre différentes instances du SPW (bloquent projets mobilité), subvention + simple
- Des **publications** reprenant des bonnes pratiques
- Une **plateforme** d'échange, de mise à disposition des ressources, d'un calendrier des deadlines
- **Accompagnement** des communes dans la phase de mise en œuvre du Plan jusque 2030
- Prévoir un outil facile permettant l'échange et la communication aisée entre coordinateurs (**forum**)
- Un **contact** plus disponible/réactif
- Plus de **flexibilité** (Equipe Pollec - Comité de pilotage - Rapportage)
- Avoir une **vision** des **subsidés** attendus (dans les 5 ans)

COMMUNE

SUPRA

REGION

FORMATION

EU



- Formations d'une journée avec d'autres coordinateurs
- Les ateliers participatifs
- Tables rondes, travail en sous-groupe, utilisation d'animation via questionnaire-QR Code
- La bonne connaissance du sujet
- Les ateliers de formation
- Les échanges de bonnes pratiques
- L'ambiance et le côté ludique des formations
- Les formateurs
- La mise en réseau que cela procure

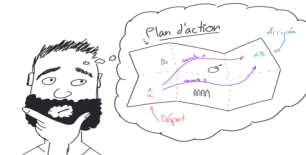
COMMUNE

SUPRA

REGION

FORMATION

EU



- Augmenter l'échange des **bonnes pratiques**
- Aller plus loin dans la **formation** (pour animer événement public, atelier encodage outil/site CdM)
- Les ateliers trop **rapprochés/redondants** en présentiel
- **Dates** de formations (arrivent parfois tard dans le processus)
- Une meilleure **répartition** dans le temps

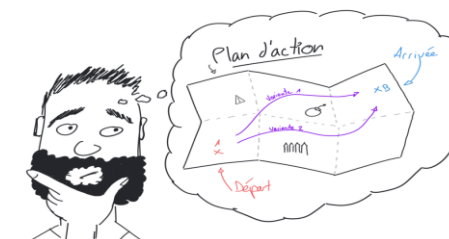
COMMUNE

SUPRA

REGION

FORMATION

EU



- Plusieurs thématiques et pouvoir assister à celles qui nous **conviennent** (pas tous même stade ou même territoire)
- Une **plateforme** d'échange (teams, site internet,...)
- Connexion Wifi dans les bâtiments, répartir les formations **dans chaque province** (déplacements)

- Une présentation de cas concret
- Une formation **monitoring**
- Faire venir en présentiel des **intervenants externes spécialisé** dans certaines thématiques (Vision en terme de MOBILITE pex)
- Peut-être des **séances de rattrapage** pour des nouveaux coordinateurs qui débarqueraient encore?

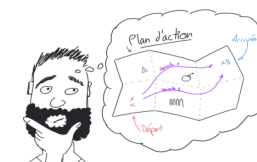
COMMUNE

SUPRA

REGION

FORMATION

EU



- **Souplesse** pour le respect des délais (suite à la crise Covid)
- Les **publications** avec les retours d'expérience des autres villes et communes

COMMUNE

SUPRA

REGION

FORMATION

EU



- Mises à jour du site => **fiche méthodologique** les présentant
- Obtenir le **rapport JRC en français** et proposer des exemples de correction
- La manière de faire le **suivi des actions** sur le portail de la Convention des Maires
- Dates de formations (arrivent parfois tard dans le processus)
- **Cesser le remplissage** (chronophage et en dehors des préoccupations quotidiennes), laisser cette tâche aux coordinateurs supra
- De devoir **être précis**
- **Page traduite** en français

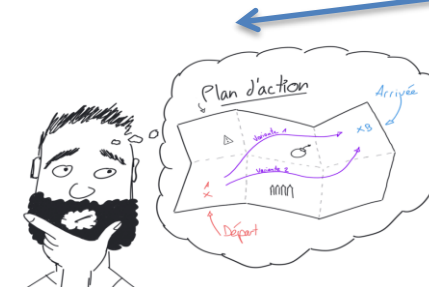
COMMUNE

SUPRA

REGION

FORMATION

EU



- Des **échanges** (anglais/français) de bonnes pratiques
- Meilleure **communication** de la CdM vers le public, les administrations (pub télévisée, radio)
- Une **uniformisation** avec le rapportage POLLEC
- Subsidier à long terme
- **Externaliser le remplissage**. Prévoir un canevas permettant de fournir à la supra toutes les infos dont il aurait besoin
- Moins de **rapportage** :-)

Conclusion



Convention des Maires
pour le Climat et l'Énergie



Votre commune a-t-elle pris des mesures d'urgences concernant l'augmentation du prix de l'énergie?		
Choix	Nombre de votes	%
Oui	7	26,92
Non	19	73,08
Par SMS	0	
Par web	26	



Convention des Maires
pour le Climat et l'Énergie



Avez-vous entendu parler du Cities Energy Saving Sprint ?

Choix	Nombre de votes	%
Oui	2	8,7
Non	21	91,3
Par SMS	0	
Par web	23	



Convention des Maires
pour le Climat et l'Énergie



Quel soutien vous a apporté votre coordinateur supracommunal?		
Choix	Nombre de votes	%
Aide lors de la rédaction du PAEDC	12	46,15
Aide lors de la mise en oeuvre du PAEDC	3	11,54
Disponibilité pour répondre à mes questions	21	80,77
Mise en réseau avec d'autres communes et projets	8	30,77
Organisation de formations et d'ateliers	15	57,69
Aide dans l'utilisation des outils (POLLEC, adapte ta commune,...)	15	57,69
Accueil dans la dynamique POLLEC et suivi régulier	14	53,85
Ma commune ne bénéficie pas des services d'un coordinateur supra - J'ai peu de contact avec mon coordinateur supra	1	3,85
Par SMS	0	
Par web	26	



Convention des Maires
pour le Climat et l'Énergie



De quel support supplémentaire souhaiteriez-vous bénéficier de la part de votre coordinateur supracommunal?		
Choix	Nombre de votes	%
Aide lors de la rédaction du PAEDC	4	16
Aide lors de la mise en oeuvre du PAEDC	10	40
Disponibilité pour répondre à mes questions	2	8
Mise en réseau avec d'autres communes et projet	17	68
Mise en place de formations	5	20
Aide dans l'utilisation des outils (POLLEC, adapte ta commune,...)	6	24
Accueil dans la dynamique POLLEC et suivi régulier	5	20
Aucun	1	4
Par SMS	0	
Par web	25	



Convention des Maires
pour le Climat et l'Énergie



Quelle priorité est donnée à l'adaptation (au changement climatique) au sein de votre commune?		
Choix	Nombre de votes	%
Haute	9	34,62
Moyenne	9	34,62
Basse	7	26,92
C'est quoi l'adaptation?	1	3,85
Par SMS	0	
Par web	26	



Convention des Maires
pour le Climat et l'Énergie



En un mot, que retenez-vous de cette matinée?	
Réponse	
Réseautage	
Intéressant	
Intéressant	
Sympa	
Nouvelles idées	
Echange	
Merci Benoit	
Chouettes échanges	
Idées	
Créativité	
Bien	
Echanges	
Reseau	
Partage	
Constructif	
Bon échange	
Ecoute	
Ecoute	
Espoir	
Bonnes pratiques	
Ouf, les choses bougent!	
Bonnes idées dans les autres communes	
Bien organisée	
Merci benoit	
Interactions	
Long	
Par SMS	0
Par web	26

- [News \(eumayors.eu\)](http://eumayors.eu)
- Sprint d'économie d'énergie au niveau communal
 - Du 19 mai au 30 septembre – 4 mois
 - Enregistrement en ligne
- Boîte à outils
 - Mesures simples et rapides d'urgence pour se préparer à l'hiver
 - Secteurs: transport, éclairage, chauffage et climatisation, mobilisation parties prenantes

- Questions: via les coordinateurs supra communaux
- Continuité des ateliers au second semestre
- Rapports d'activité
 - Rapports analysés au second semestre
 - Rappel: remise du rapport intermédiaire un an de valorisation du subside avec date maximum 31 décembre 2022
 - Via le [Guichet des Pouvoirs locaux \(wallonie.be\)](https://www.wallonie.be)

- Objectif
 - Volet RH, continuité avec soutien actuel
 - Pas de volet investissement
- En cours de rédaction
- Planning provisoire:
 - Lancement: fin 2022
 - Réception des candidatures: début 2023



Convention des Maires
pour le Climat et l'Énergie



Merci pour votre attention!

Contact:

conventiondesmaires@spw.wallonie.be

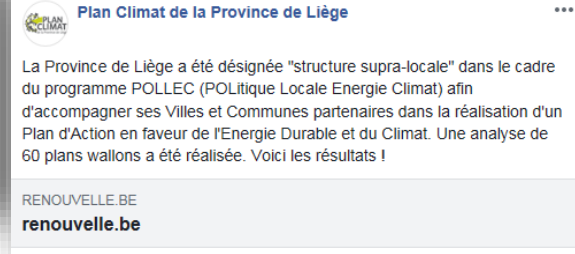
conventiondesmaires.wallonie.be

Articles sur le sujet



<https://www.facebook.com/planclimatdelaprovincedeliege/>

Informations POLLEC & Convention des Maires



Promotion des événements communaux



Actions provinciales



Actions communales



Sensibilisation des citoyens



