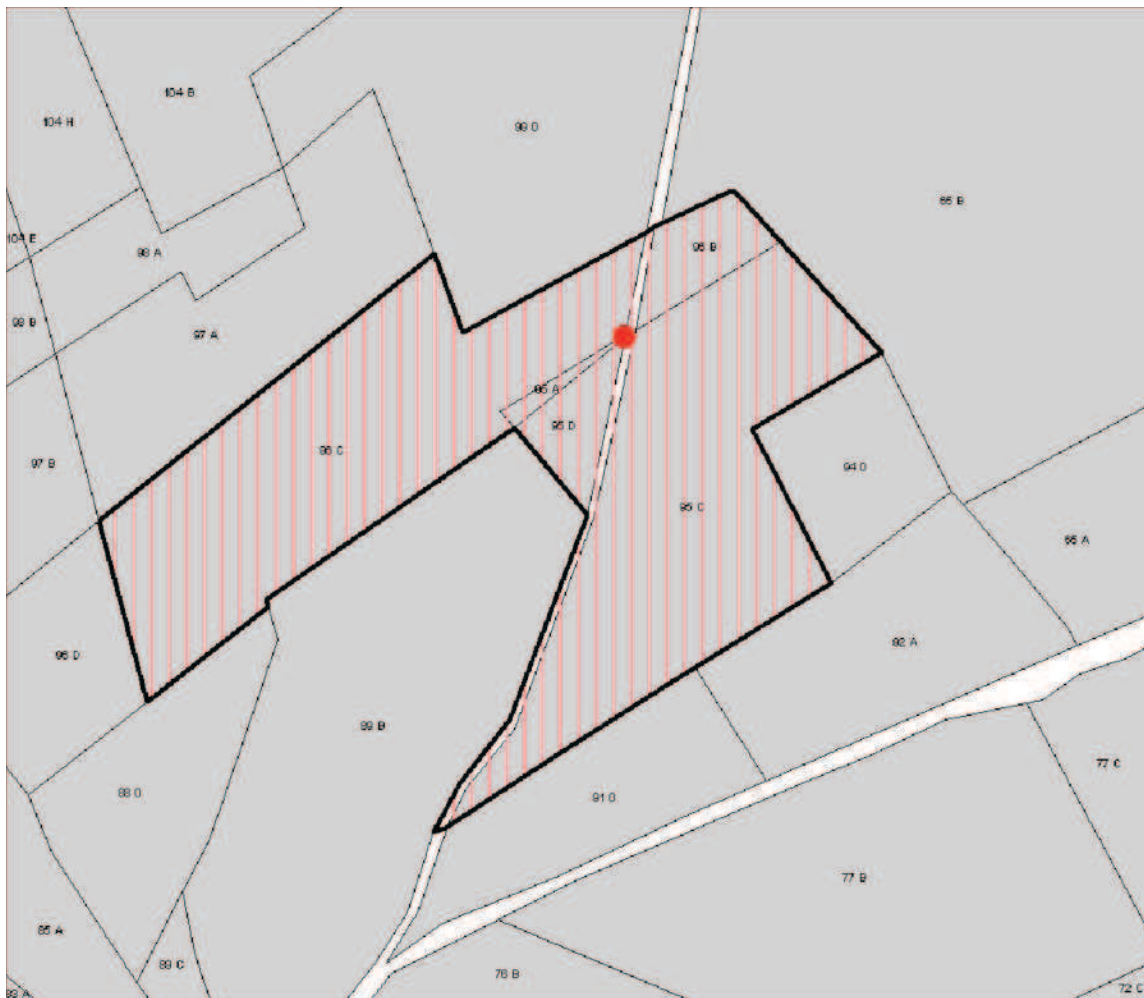


Anhang zum Erlass der Regierung vom 6. Februar 2014 zur Änderung des Erlasses der Exekutive vom 10. März 1988 zur Unterschutzstellung als Denkmal des Wegekreuzes Hauseter Feld

Anhang 1 zum Erlass der Exekutive vom 10. März 1988 zur Unterschutzstellung als Denkmal des Wegekreuzes Hauseter Feld



Gesehen, um dem Erlass der Regierung vom 6. Februar 2014 zur Änderung des Erlasses der Exekutive vom 10. März 1988 zur Unterschutzstellung als Denkmal des Wegekreuzes Hauseter Feld als Anhang beigefügt zu werden.
Eupen, den 6. Februar 2014

Für die Regierung der Deutschsprachigen Gemeinschaft

Der Ministerpräsident, Minister für lokale Behörden
K.-H. LAMBERTZ

Die Ministerin für Kultur, Medien und Tourismus
Frau I. WEYKMANS