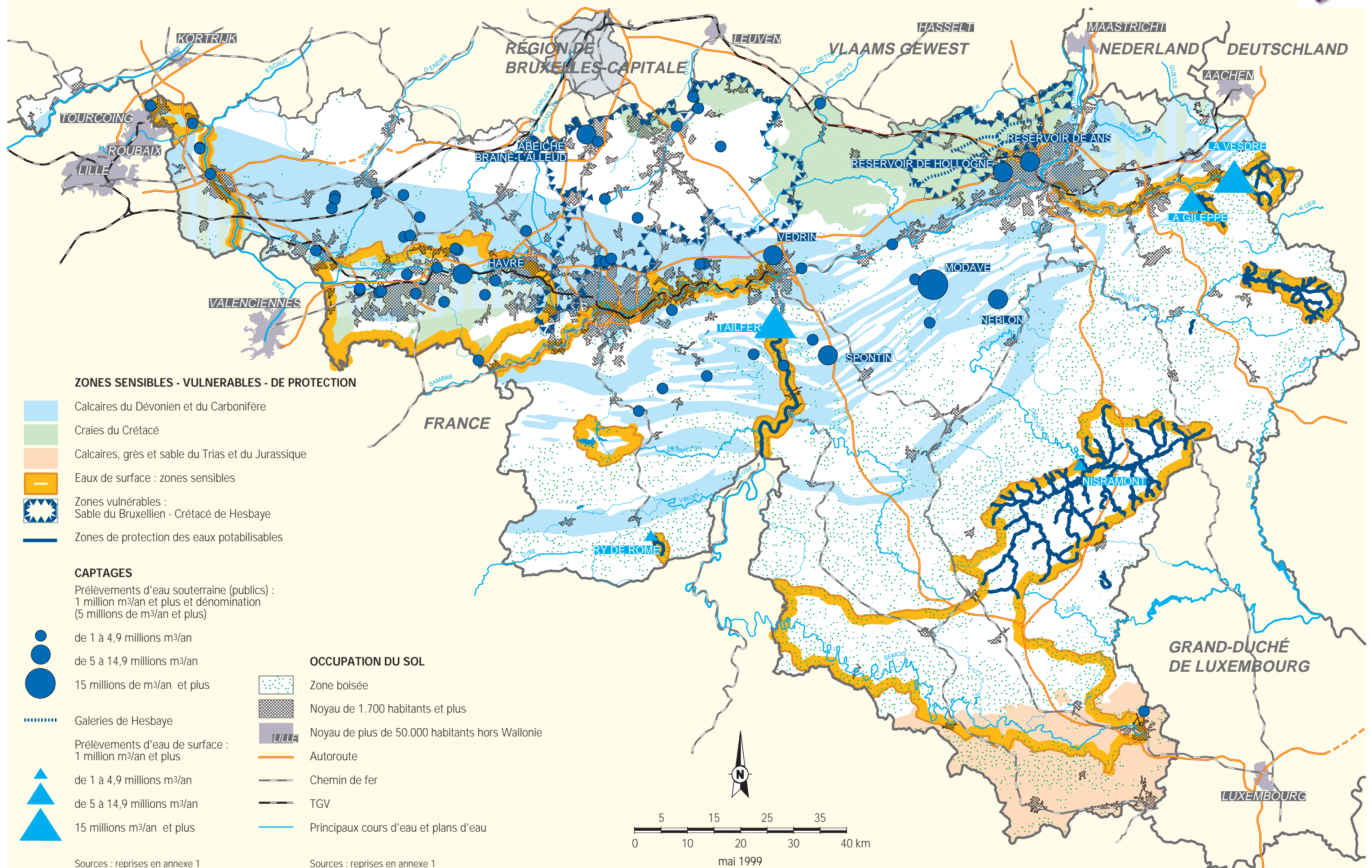


5. RESSOURCES EN EAU



ZONES SENSIBLES - VULNERABLES - DE PROTECTION

- Calcaires du Dévonien et du Carbonifère
- Craies du Crétacé
- Calcaires, grès et sable du Trias et du Jurassique
- Eaux de surface : zones sensibles
- Zones vulnérables :
Sable du Bruxellien - Crétacé de Hesbaye
- Zones de protection des eaux potabilisables

CAPTAGES

Prélèvements d'eau souterraine (publics) :
1 million m³/an et plus et dénomination
(5 millions de m³/an et plus)

- de 1 à 4,9 millions m³/an
- de 5 à 14,9 millions m³/an
- 15 millions de m³/an et plus

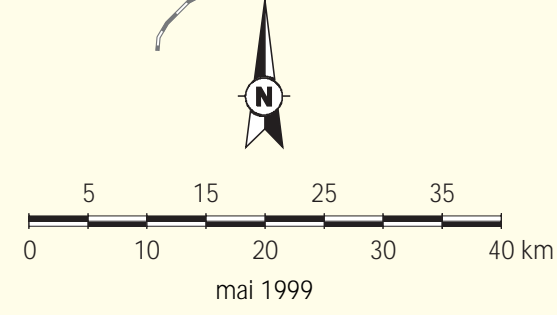
- Galeries de Hesbaye
- de 1 à 4,9 millions m³/an
- de 5 à 14,9 millions m³/an
- 15 millions m³/an et plus

OCCUPATION DU SOL

- Zone boisée
- Noyau de 1.700 habitants et plus
- Noyau de plus de 50.000 habitants hors Wallonie
- Autoroute
- Chemin de fer
- TGV
- Principaux cours d'eau et plans d'eau

Sources : reprises en annexe 1

Sources : reprises en annexe 1



mai 1999